

Cisco FindIT Network Manager

Administre una red, en lugar de un conjunto de dispositivos

Aspectos destacados

- Administración desarrollada especialmente para las redes Cisco de la serie 100 a 500.
- Detecte, supervise y configure la red desde una única interfaz.
- Ofrece acceso remoto a sitios sin VPN ni configuración especial del firewall.
- Implementación y funcionamiento sencillos.

Descripción general del producto

FindIT Network Manager Cisco® es una herramienta de administración de redes para la implementación y el mantenimiento de switches, routers y puntos de acceso inalámbricos de la serie Cisco 100 a 500. FindIT Network Manager permite detectar rápidamente la topología de una nueva red, generar un inventario detallado del equipo instalado, hacer cambios donde sea necesario, configurar la supervisión de red y recibir automáticamente alertas de los eventos importantes. Gracias a características como las actualizaciones automáticas de firmware y la elaboración de informes sobre el ciclo de vida y el mantenimiento, FindIT Network Manager garantiza que la red permanezca actualizada y con asistencia completa.

FindIT Network Manager consta de dos componentes: la aplicación Probe que se instala en cada ubicación para detectar y administrar directamente los dispositivos de red de ese sitio; y Manager, que ofrece una vista de resumen y alertas para cada ubicación de la red.

En la figura 1 y la figura 2 se muestran vistas diferentes de la aplicación en funcionamiento. En la figura 3 aparece la implementación típica de FindIT Network Manager.

Figura 1. Mapa de red y topología de ubicación

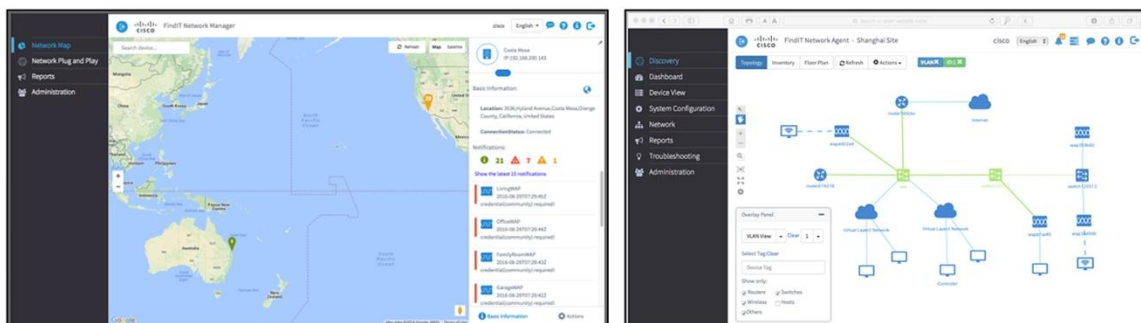


Figura 2 Panel de supervisión y vista de panel frontal

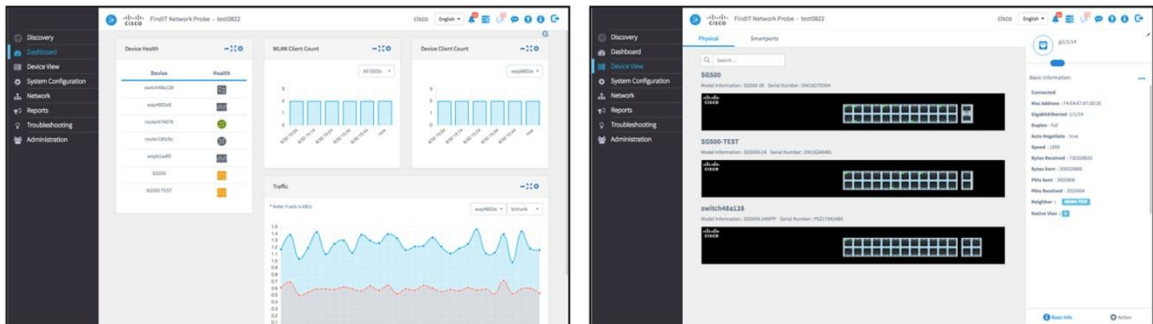
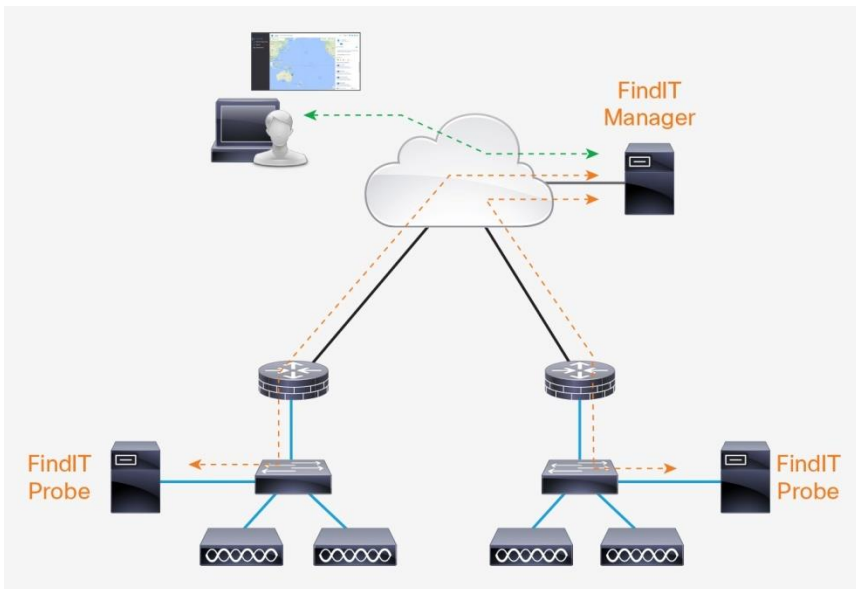


Figura 3. Implementación típica



Características

- Detecta automáticamente los dispositivos de red y proporciona un diagrama de topología y un informe de inventario. Haga clic para acceder a información detallada sobre los dispositivos.
- El panel de supervisión personalizable permite ver fácilmente el estado de la red y su rendimiento. Recepción automática de alertas de eventos importantes, por ejemplo, los dispositivos de red desconectados.
- Ofrece una única interfaz para configurar la información del sistema, redes inalámbricas, LAN virtual y conmutación de Ethernet.
- Ofrece notificación automática sobre las actualizaciones de firmware. Haga clic para descargar y aplicar las actualizaciones a los dispositivos.
- Informes detallados con información sobre el ciclo de vida de los dispositivos de red, incluido el estado de mantenimiento y de garantía, así como boletines de final de vida útil.
- Cuenta con herramientas de resolución de problemas, incluido acceso remoto a ubicaciones y dispositivos. Incluye Network Show Tech: un archivo de información de diagnóstico para la red que se puede compartir de forma sencilla con el personal de soporte técnico.

Especificaciones

En la tabla 1 se enumeran las especificaciones de FindIT Network Manager.

Tabla 1. Especificaciones

Especificaciones	Descripción
Protocolos de administración	Protocolo de detección de Cisco (CDP) Protocolo de detección de capa de enlace (LLDP) Detección de servicio DNS/DNS de multidifusión (Bonjour) RESTCONF Protocolo simple de administración de red (SNMP)
Formatos del paquete de virtualización	Archivo de formato abierto de virtualización (OVA) Archivo de máquina virtual de Microsoft Hyper-V
Requisitos del sistema	
Compatibilidad de hipervisor	Microsoft Hyper-V Oracle VirtualBox VMware ESX, Fusion y Workstation
Requisitos de CPU	Manager: núcleo de CPU 1x 64 bits Probe: núcleo de CPU 1x 64 bits
Requisitos de memoria	Manager: 2 GB Probe: 512 MB
Requisitos de disco	Manager: 20 GB Probe: 2 GB
Navegadores compatibles	Apple Safari, Google Chrome, Microsoft Edge y Mozilla Firefox
Compatibilidad con dispositivos de red	
Dispositivos compatibles	Consulte Cisco FindIT Network Manager - Device Support List en la documentación del producto FindIT Network Manager

Información para realizar pedidos

En la tabla 2 aparecen los números de componente y las descripciones de la licencia para facilitar el pedido. Solo se requieren licencias de dispositivo para los productos de la serie Cisco 100 a 500 en la red. Es posible administrar hasta 10 dispositivos de la serie Cisco 100 a 500 sin licencia, en modo evaluación.

Tabla 2. Información de pedido de producto

Número de componente	Descripción
LS-FINDITNM-15-1Y=	Licencia de Cisco FindIT Network Manager para 15 dispositivos - 1 año.
LS-FINDITNM-25-1Y=	Licencia de Cisco FindIT Network Manager para 25 dispositivos - 1 año.
LS-FINDITNM-50-1Y=	Licencia de Cisco FindIT Network Manager para 50 dispositivos - 1 año.

Los componentes de la licencia son acumulables y admiten cualquier tipo de combinación para conseguir suficientes licencias para la red. Las licencias incluyen asistencia telefónica del Cisco Small Business Support Center y actualizaciones de software de FindIT Network Manager durante el plazo de la licencia.

Cisco Capital

Financiación para ayudarle a alcanzar sus objetivos

Cisco Capital® puede ayudarle a adquirir la tecnología que necesita para lograr sus objetivos y seguir siendo competitivo. Podemos ayudarle a reducir sus gastos de capital (CapEx), acelerar su crecimiento y optimizar su inversión y el ROI. La financiación de Cisco Capital le ofrece flexibilidad a la hora de adquirir hardware, software, servicios y equipamiento complementario de terceros. Y solamente habrá un pago predecible. Cisco Capital está disponible en más de 100 países. [Más información](#).

Para más información

Para obtener más información sobre los productos y soluciones de Cisco Small Business, consulte la [página web de Small Business Technology](#) o la [página de productos](#) de Cisco.



Sede central en América
Cisco Systems, Inc.
San José, CA

Sede central en Asia-Pacífico
Cisco Systems (EE. UU.) Pte. Ltd.
Singapur

Sede central en Europa
Cisco Systems International BV Amsterdam,
Países Bajos

Cisco cuenta con más de 200 oficinas en todo el mundo. Las direcciones y los números de teléfono y fax se encuentran en la Web de Cisco en www.cisco.com/go/offices.

Cisco y el logotipo de Cisco son marcas comerciales o marcas registradas de Cisco o de sus filiales en EE. UU. y en otros países. Si desea consultar una lista de las marcas comerciales de Cisco, visite www.cisco.com/go/trademarks. Las marcas registradas de terceros que se mencionan aquí son de propiedad exclusiva de sus respectivos propietarios. El uso de la palabra "partner" no implica la existencia de una asociación entre Cisco y cualquier otra empresa. (1110R)