

思科 FindIT 网络管理器

只需管理一个网络，无需管理大量设备

主要特点

- 专为思科 100 至 500 系列网络设计的管理解决方案
- 可在单一界面中执行网络发现、网络监控和网络配置任务
- 无需使用 VPN 或特殊的防火墙配置，即可对站点进行远程访问
- 部署简单，操作方便

产品综述

思科® FindIT 网络管理器是一款网络管理工具，适用于部署和维护思科 100 至 500 系列交换机、路由器和无线接入点。FindIT 网络管理器可以提供的功能包括：快速发现新网络拓扑；为已安装的设备生成详细的资产清单；根据需要执行更改操作；设置网络监控；以及自动对严重事件发出警报。此外，FindIT 网络管理器还具备自动固件更新和生命周期与维护信息报告等功能，有助于确保您的网络保持最新状态并获得全面支持。

FindIT 网络管理器由两个组件构成：探测器应用和管理器。探测器应用安装在各个站点上，用于发现和直接管理相关站点上的网络设备；管理器则用于为网络中的各个站点提供摘要视图和警报。

图 1 和图 2 显示了运行中的探测器应用的不同视图；图 3 显示了 FindIT 网络管理器的典型部署。

图 1. 网络映射和站点拓扑

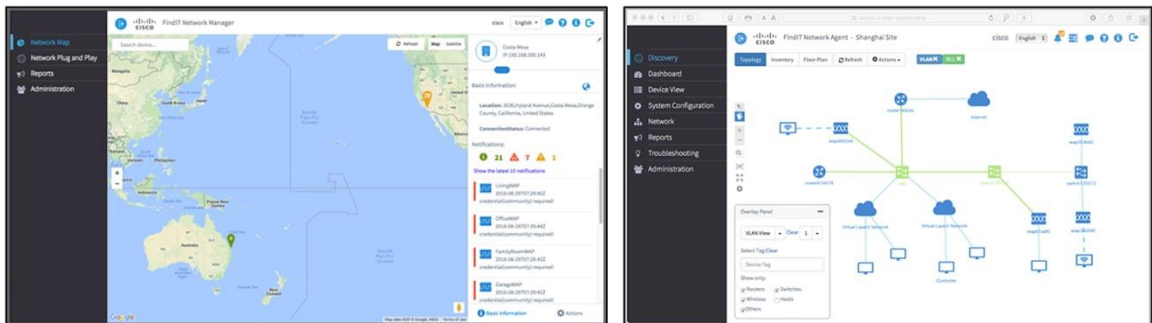


图 2. 监控控制面板和前面板视图

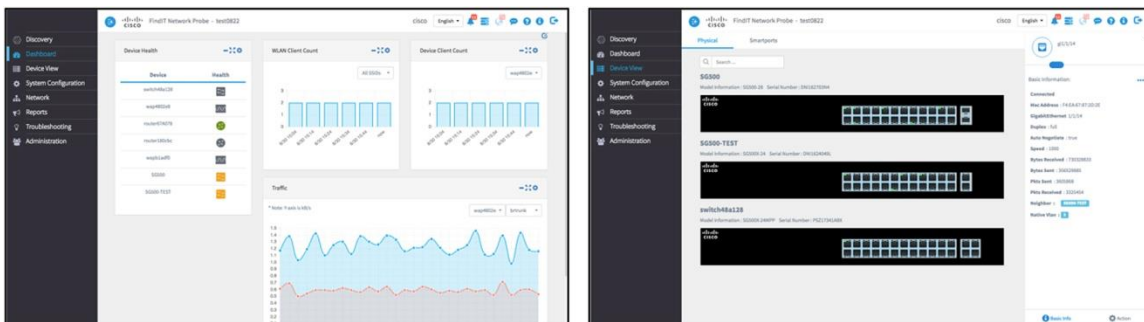
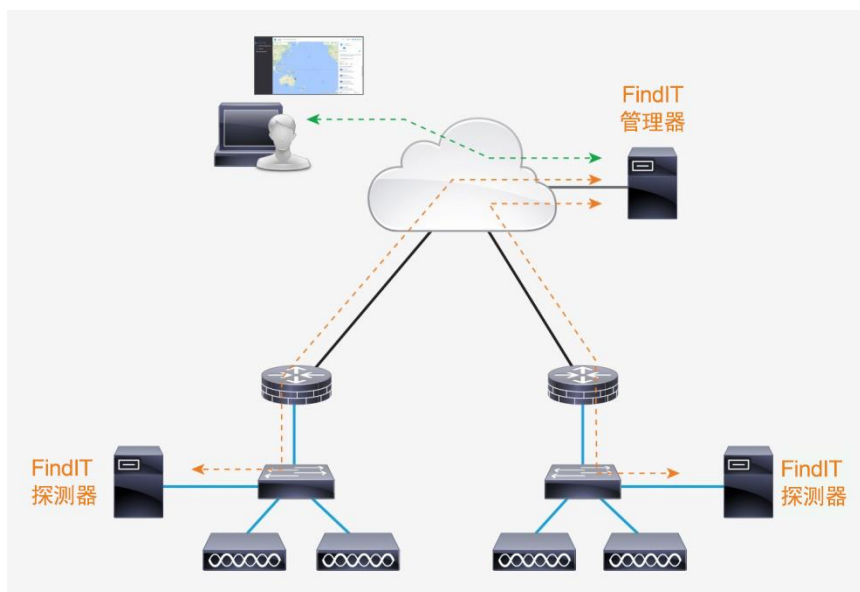


图 3. 典型部署



特性

- 自动发现网络设备，并提供拓扑图和资产报告。只需点击鼠标，即可访问设备的详细信息。
- 您可以通过可自定义的监控控制面板轻松查看网络状态及其性能，还能自动获得有关重要事件（如网络设备脱机）的警报。
- 在单一界面中配置系统信息、无线网络、虚拟 LAN 和以太网交换。
- 提供固件更新自动通知。只需点击鼠标，即可下载并应用设备更新。
- 提供网络设备相关生命周期信息的详细报告，包括维护和保修状态以及寿命终止公告。
- 提供故障排除工具，包括对站点和设备的远程访问和 Network Show Tech（可轻松与技术支持人员共享的网络诊断信息存档）。

规格

表 1 列出了 FindIT 网络管理器的规格。

表 1. 规格

规格	说明
管理协议	思科发现协议 (CDP) 链路层发现协议 (LLDP) 组播 DNS/DNS 服务发现 (Bonjour) RESTCONF 简单网络管理协议 (SNMP)
虚拟数据包格式	开放式虚拟化格式存档 (OVA) Microsoft Hyper-V 虚拟机存档
系统要求	
虚拟机监控程序支持	Microsoft Hyper-V Oracle VirtualBox VMware ESXi、Fusion 和 Workstation
CPU 要求	管理器：1 个 64 位 CPU 核心 探测器：1 个 64 位 CPU 核心
内存要求	管理器：2GB 探测器：512MB
磁盘要求	管理器：20GB 探测器：2GB
支持的浏览器	Apple Safari、Google Chrome、Microsoft Edge 和 Mozilla Firefox
网络设备支持	
支持的设备	请参阅 FindIT 网络管理器产品文档中的 思科 FindIT 网络管理器 - 设备支持列表

订购信息

表 2 显示了许可证部件编号和相应的说明，以方便订购。只有网络中的思科 100 至 500 系列产品需要设备许可证。在评估模式下无需许可证，可管理最多 10 个思科 100 至 500 系列设备。

表 2. 产品订购信息

部件编号	说明
LS-FINDITNM-15-1Y=	思科 FindIT 网络管理器许可证 (15 台设备) - 1 年
LS-FINDITNM-25-1Y=	思科 FindIT 网络管理器许可证 (25 台设备) - 1 年
LS-FINDITNM-50-1Y=	思科 FindIT 网络管理器许可证 (50 台设备) - 1 年

许可证部件可根据网络所需的许可证数量任意累计并组合使用。许可证包括在许可证有效期内享受思科 S 系列支持中心电话支持，以及 FindIT 网络管理器软件更新。

Cisco Capital

能够帮助您实现目标的融资服务

Cisco Capital[®] 可帮助您获得所需的技术来实现目标并保持竞争力。我们可以帮助您减少资本支出，加快企业发展步伐，并优化投资和投资回报率。借助 Cisco Capital 融资服务，您可以通过一种可预测的支付方式，灵活购买硬件、软件、服务和补充性第三方设备。Cisco Capital 现已在 100 多个国家/地区推出。[了解详情](#)。

更多详情

有关思科小型企业产品和解决方案的更多详情，请访问思科 [S 系列技术网页](#) 或 [产品网页](#)。



美洲总部
Cisco Systems, Inc.
加州圣何西

亚太地区总部
Cisco Systems (USA) Pte.Ltd.
新加坡

欧洲总部
Cisco Systems International BV
荷兰阿姆斯特丹

思科在全球设有 200 多个办事处。地址、电话号码和传真号码均列在思科网站 www.cisco.com/go/offices 中。

思科和思科徽标是思科和/或其附属公司在美国和其他国家或地区的商标或注册商标。有关思科商标的列表，请访问此 URL：www.cisco.com/go/trademarks。本文提及的第三方商标均归属其各自所有者。使用“合作伙伴”一词并不暗示思科和任何其他公司存在合伙关系。(1110R)