

E1 Layer 1 Fehlerbehebung Flussdiagramm

Inhalt

[Einführung](#)

[Voraussetzungen](#)

[Anforderungen](#)

[Verwendete Komponenten](#)

[Konventionen](#)

[Flussdiagramm](#)

[Zugehörige Informationen](#)

[Einführung](#)

Dieses Dokument enthält ein Ablaufdiagramm, das Sie zur Fehlerbehebung für Layer 1 von E1 verwenden können.

[Voraussetzungen](#)

[Anforderungen](#)

Für dieses Dokument bestehen keine speziellen Anforderungen.

[Verwendete Komponenten](#)

Dieses Dokument ist nicht auf bestimmte Software- und Hardwareversionen beschränkt.

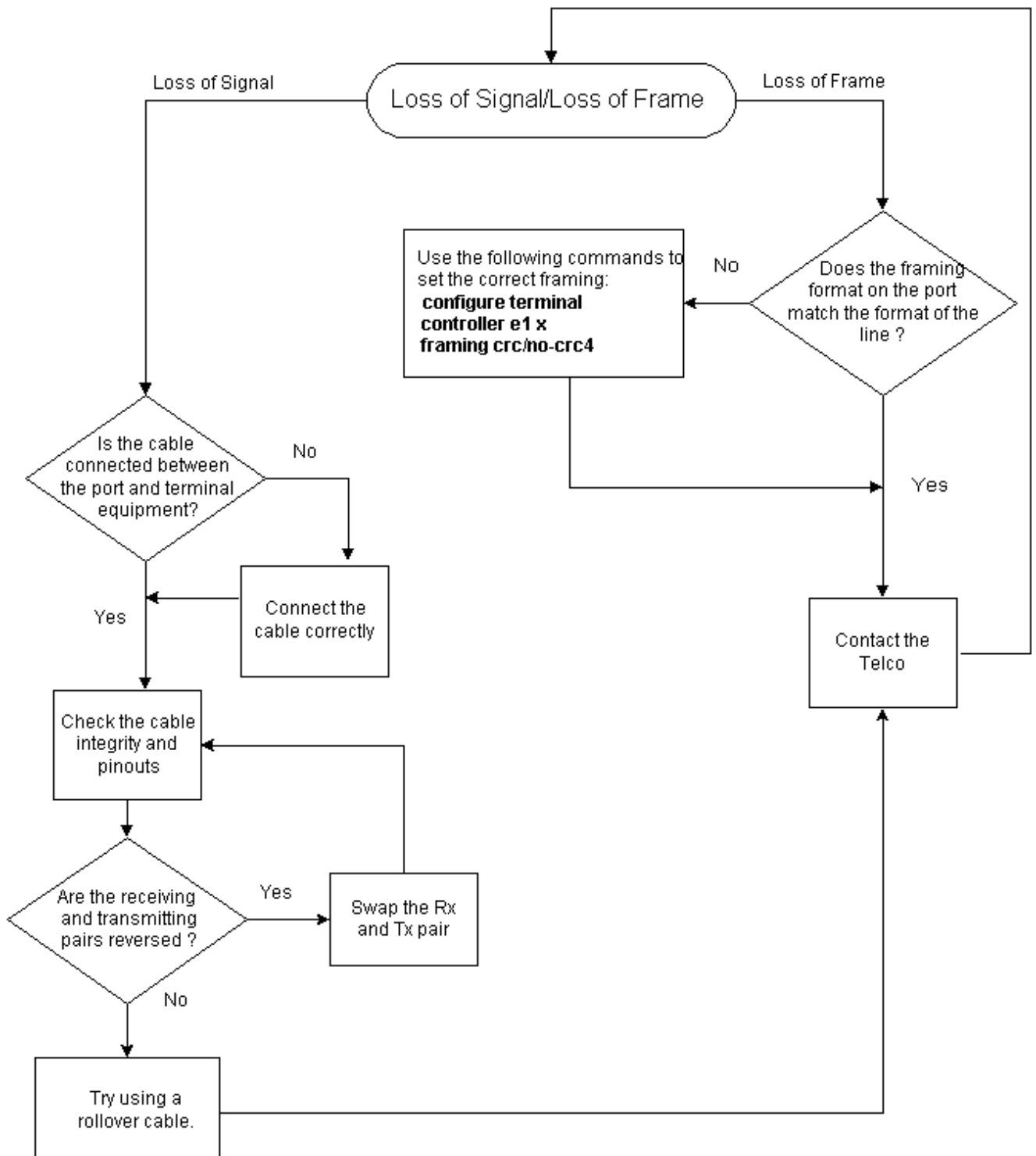
Die Informationen in diesem Dokument wurden von den Geräten in einer bestimmten Laborumgebung erstellt. Alle in diesem Dokument verwendeten Geräte haben mit einer leeren (Standard-)Konfiguration begonnen. Wenn Ihr Netzwerk in Betrieb ist, stellen Sie sicher, dass Sie die potenziellen Auswirkungen eines Befehls verstehen.

[Konventionen](#)

Weitere Informationen zu Dokumentkonventionen finden Sie in den [Cisco Technical Tips Conventions](#).

[Flussdiagramm](#)

Klicken Sie auf die Befehlsfelder, um weitere Informationen anzuzeigen.



Zugehörige Informationen

- [E1 Fehlerbehebung](#)
- [Fehlerbehebung bei E1-Warmmeldungen](#)
- [Fehlerbehebung bei E1-Fehlerereignissen](#)
- [E1 PRI - Fehlerbehebung](#)
- [Hard Plug Loopback Test für E1-Leitungen](#)
- [Technischer Support - Cisco Systems](#)