

# Verwenden von Telnet zum Ausführen von Dienstprogrammen auf Remote-Cisco ICM-Terminals

## Inhalt

[Einführung](#)

[Voraussetzungen](#)

[Anforderungen](#)

[Verwendete Komponenten](#)

[Konventionen](#)

[Herstellen einer Verbindung mit einem Remote-ICM-System](#)

[Zugehörige Informationen](#)

## Einführung

In diesem Dokument wird erläutert, wie Sie eine Verbindung zu Telnet herstellen und dieses beenden, einem standardmäßigen Terminalemulationsprotokoll im TCP/IP-Protokoll-Stack. Telnet wird bei der Installation von Cisco Intelligent Contact Management (ICM) auf Ihren Computer geladen. Sie können Telnet verwenden, um Verbindungen zu Remote-ICM-Terminals herzustellen und Dienstprogramme auszuführen, wie z. B. [Dumlog](#), [OPCTest](#) und [Test](#). Sie können auch Telnet verwenden, um ICM-Dienste zu starten und zu beenden und ICM-Protokolldateien zu überprüfen.

## Voraussetzungen

### Anforderungen

Cisco empfiehlt, über Kenntnisse in diesem Bereich zu verfügen:

- Telnet

### Verwendete Komponenten

Dieses Dokument ist nicht auf bestimmte Software- und Hardwareversionen beschränkt.

Die Informationen in diesem Dokument wurden von den Geräten in einer bestimmten Laborumgebung erstellt. Alle in diesem Dokument verwendeten Geräte haben mit einer leeren (Standard-)Konfiguration begonnen. Wenn Ihr Netzwerk in Betrieb ist, stellen Sie sicher, dass Sie die potenziellen Auswirkungen eines Befehls verstehen.

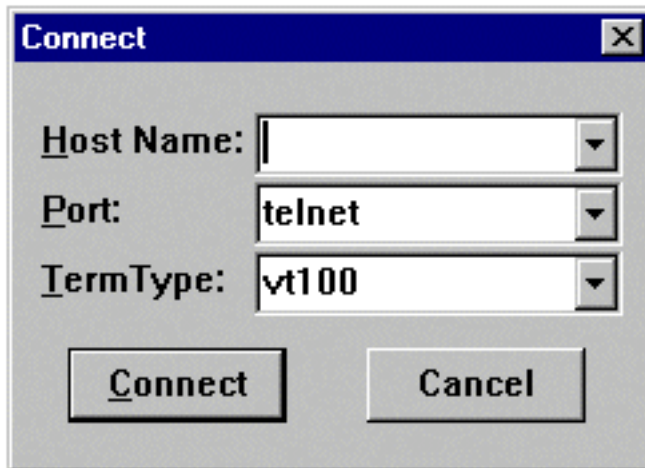
### Konventionen

Weitere Informationen zu Dokumentkonventionen finden Sie unter [Cisco Technical Tips Conventions](#) (Technische Tipps zu Konventionen von Cisco).

## Herstellen einer Verbindung mit einem Remote-ICM-System

Gehen Sie wie folgt vor, um auf Telnet zuzugreifen:

1. Sie haben zwei Möglichkeiten, Telnet zu starten: Wählen Sie **Start > Ausführen** aus, und geben Sie **Telnet ein**. Wählen Sie **Start > Programme > Zubehör** aus, und klicken Sie auf **Telnet**.
2. Wählen Sie in Telnet **Connect > Remote System** aus. Dieses Dialogfeld "Verbinden" wird



angezeigt:

3. Geben Sie im Feld Host Name (Hostname) den Namen oder die IP-Adresse des Remote-Systems ein, mit dem Sie eine Verbindung herstellen möchten. Beispiel: geociscortra oder 179.x.x.x.
4. Wählen Sie **Telnet** im Feld Port aus.
5. Wählen Sie im Feld TermType die Option **vt100** aus.
6. Klicken Sie auf **Verbinden**.
7. Wenn eine Verbindung hergestellt wird, zeigt die Titelleiste des Telnet-Fensters den Hostnamen oder die IP-Adresse des Systems an, mit dem Sie verbunden sind.
8. Melden Sie sich mit einem gültigen Kontonamen und Kennwort an. In der Regel ist dies der Benutzername des Kunden. Der richtige Kontoname finden Sie in den Handoff-Dokumenten von Cisco.
9. Geben Sie **n** für no ein, wenn Sie gefragt werden, ob Sie erweiterte Funktionen verwenden möchten.
10. Geben Sie **exit** ein, um Telnet zu beenden, wenn Sie das Remote-System beendet haben.

## Zugehörige Informationen

- [Verwendung des Dumping-Dienstprogramms](#)
- [Verwenden des Befehlszeilendienstprogramms OPCTest](#)
- [Das Cisco ICM-Testprogramm](#)
- [Technischer Support und Dokumentation - Cisco Systems](#)