

Extrahieren des Paketzertifikats und Hochladen auf Expressway Server

Inhalt

[Einführung](#)

[Voraussetzungen](#)

[Anforderungen](#)

[Verwendete Komponenten](#)

[Paketzertifikat extrahieren und auf Expressway Server hochladen](#)

[Zertifikate auf Expressway-Server hochladen](#)

Einführung

Dieses Dokument beschreibt den Prozess zum Extrahieren des Paketzertifikats und Hochladen auf den Expressway-Server.

Voraussetzungen

Anforderungen

Cisco empfiehlt, über Kenntnisse in folgenden Bereichen zu verfügen:

- Expressway-Server
- Windows-PC

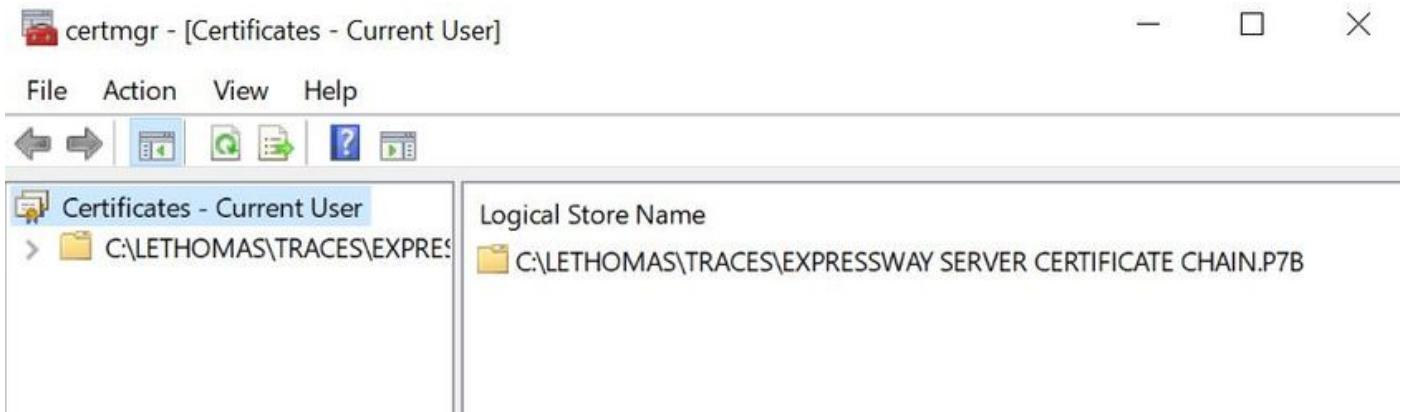
Verwendete Komponenten

Dieses Dokument ist nicht auf bestimmte Software- und Hardwareversionen beschränkt.

Die Informationen in diesem Dokument wurden von den Geräten in einer bestimmten Laborumgebung erstellt. Alle in diesem Dokument verwendeten Geräte haben mit einer leeren (Standard-)Konfiguration begonnen. Wenn Ihr Netzwerk in Betrieb ist, stellen Sie sicher, dass Sie die potenziellen Auswirkungen eines Befehls verstehen.

Paketzertifikat extrahieren und auf Expressway Server hochladen

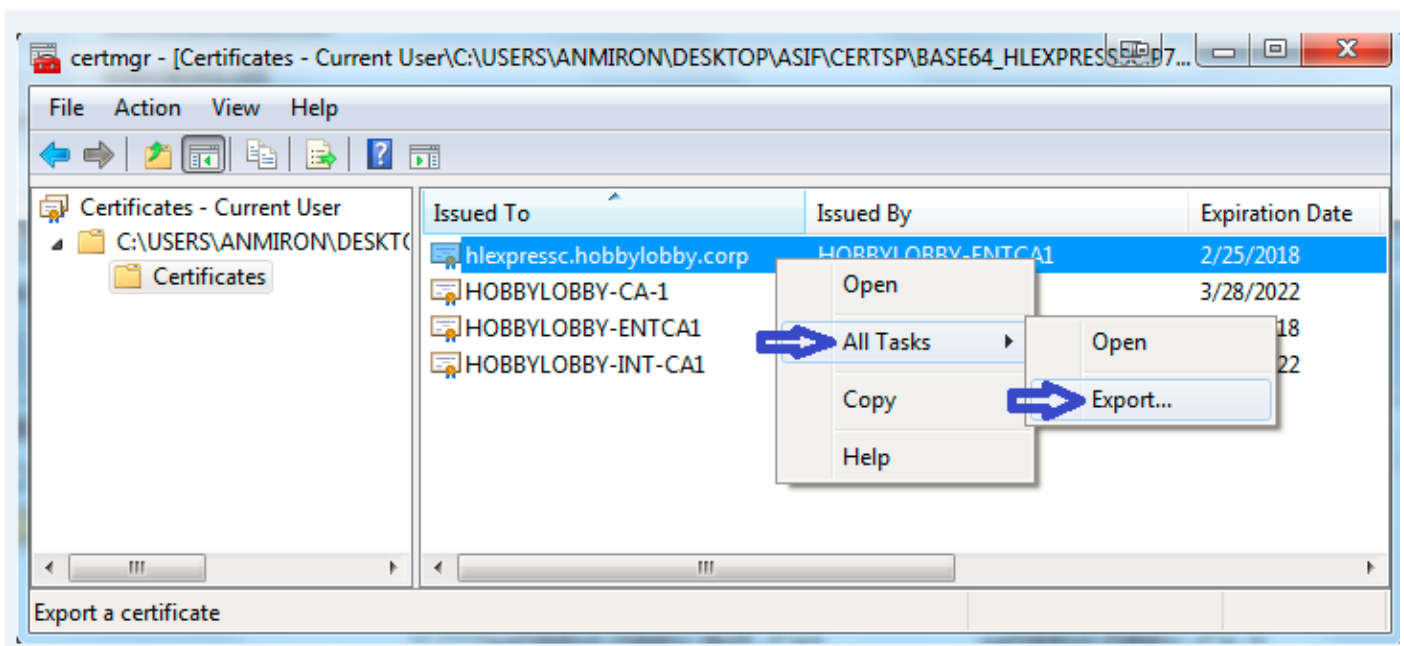
Schritt 1: Öffnen Sie die **BASE64**, und Sie sehen einen Bildschirm, wie im Bild gezeigt. Öffnen Sie den Ordner unter **Name des logischen Speichers**.



Schritt 2: Öffnen Sie die Kette, und Sie sehen alle Zertifikate in der Zertifikatsdatei (Ein Server-Zertifikat und drei Root/Intermediate-Zertifikat).

Issued To ^	Issued By	Expiration D...	Intended Purpo...	Friendly Name	Stat...	Certificate T...
Telstra AD Objects SHA1 C...	Telstra Policy CA1	25/11/2019	<All>	<None>	R	Subordinate...
Telstra Policy CA1	Telstra Root CA	25/11/2019	<All>	<None>	R	Subordinate...
Telstra Root CA	Telstra Root CA	16/11/2034	<All>	<None>	R	
tghnslev11expc.in.telstra.c...	Telstra AD Objects SHA1 CA ...	11/12/2018	Server Authenti...	<None>	R	Telstra Live ...

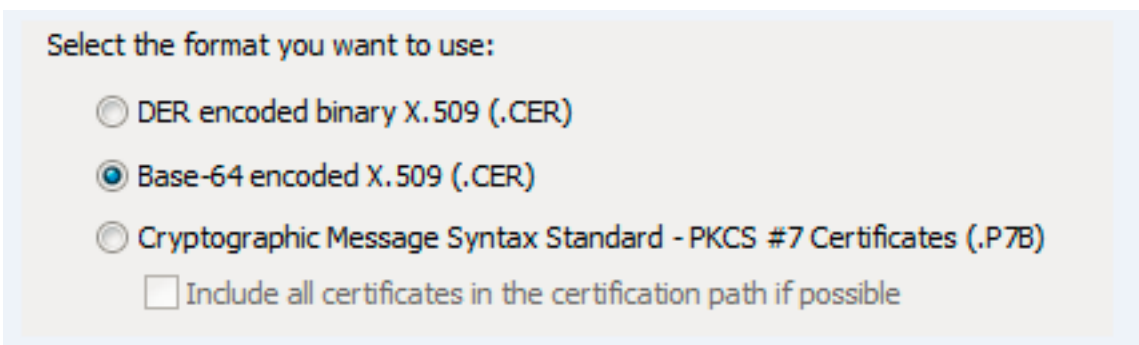
Schritt 3: Klicken Sie mit der rechten Maustaste auf das Zertifikat, das Sie herunterladen möchten, und wählen Sie **Alle Tasks > Exportieren** aus.



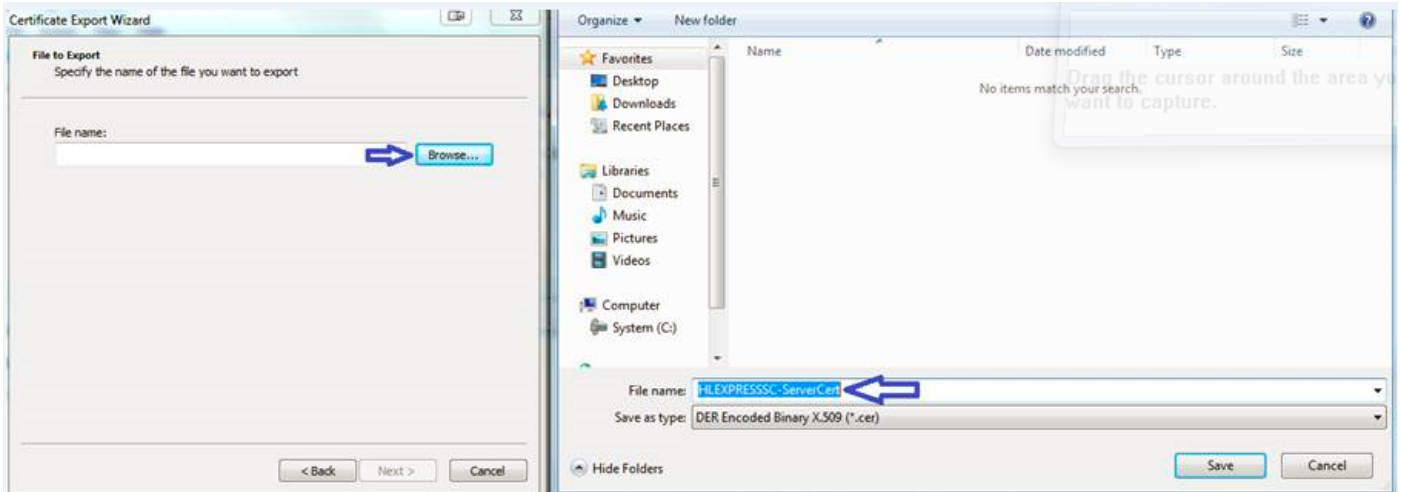
Schritt 4: Der Assistent für den Zertifikatsexport wird angezeigt.



Schritt 5: Wählen Sie **Weiter**, dann **Base-64 Encoded X.509** Option und dann **Weiter**.



Schritt 6: Eine neue Seite wird angezeigt. Wählen Sie **Durchsuchen aus**, geben Sie dann im Popup-Fenster den Dateinamen für das Zertifikat ein, und wählen Sie **Speichern aus**.



Schritt 7: Bei dieser Aktion kehren Sie zur Seite **Durchsuchen zurück**, und wählen Sie unter **Dateiname** den Eintrag **Weiter aus**.

Schritt 8: Wählen Sie **Fertig stellen** im nächsten Fenster, und es wird ein kleines Fenster mit der **Meldung Der Export war erfolgreich** angezeigt. Das Zertifikat wird im ausgewählten Pfad gespeichert.

Schritt 9: Sie müssen diesen Prozess für jedes Zertifikat in der Kette wiederholen.

Zertifikate auf Expressway-Server hochladen

Navigieren Sie für die Root-/Zwischenzertifikate zu **Expressway-Webseite > Maintenance > Security Certificate > Trusted CA List > Browse**. Wählen Sie jetzt das Zertifikat aus, und fügen Sie dann **das Zertifizierungsstellenzertifikat an**. (Dieser Prozess gilt für jedes Zertifikat.)



Status System Configuration Users **Maintenance** [Help](#) [Logout](#)

You are here: [Maintenance](#) > [Security](#) > [Trusted CA certificate](#)

Trusted CA certificate

Type	Issuer	Subject	Expiration date	Validity	View
<input type="checkbox"/>	Certificate O=Temporary CA 51c787dd-d64d-4e58-90ec-f89cfe2eade, OU=Temporary CA 51c787dd-d64d-4e58-90ec-f89cfe2eade, CN=Temporary CA 51c787dd-d64d-4e58-90ec-f89cfe2eade	Matches Issuer	Sep 26 2021	Valid	View (decoded)
<input type="checkbox"/>	Certificate CN=junaranj-WIN2012AD-DNS-CA-1	Matches Issuer	Jun 22 2036	Valid	View (decoded)

[Show all \(decoded\)](#) [Show all \(PEM file\)](#) [Delete](#) [Select all](#) [Unselect all](#)

Upload

Select the file containing trusted CA certificates [Browse...](#) No file selected.

Um das Serverzertifikat hochzuladen, navigieren Sie auf der **Expressway-Webseite > Maintenance > Security Certificates > Server Certificates**.

Server certificate

You are here: Maintenance > Security > Server certificate

Server certificate data

Server certificate [Show \(decoded\)](#) [Show \(PEM file\)](#)
Currently loaded certificate expires on Dec 20 2018

[Reset to default server certificate](#)

Certificate signing request (CSR)

Certificate request There is no certificate signing request in progress

[Generate CSR](#)

Upload new certificate

Select the server private key file [Browse...](#) No file selected. Re-use current private key
Select the server certificate file [Browse...](#) No file selected.

[Upload server certificate data](#)

Hinweis: Wenn Sie das Serverzertifikat hochladen, wird eine Meldung angezeigt, dass ein Neustart erforderlich ist, damit die Änderung wirksam wird.