

# Wi-Fi-Konfiguration auf IP-Telefonen SPA525G und SPA525G2

## Ziel

In diesem Dokument wird das Verfahren zur Wi-Fi-Konfiguration auf dem SPA525G/SPA525G2 IP-Telefon beschrieben. Das Telefon verfügt über die Funktion, eine Verbindung mit einem Unified Communications-Gerät über das Wi-Fi-Netzwerk herzustellen. Dies bietet einen Vorteil, da das Telefon überall in der Nähe des Wireless-Netzwerks übertragen werden kann.

## Anwendbare Geräte

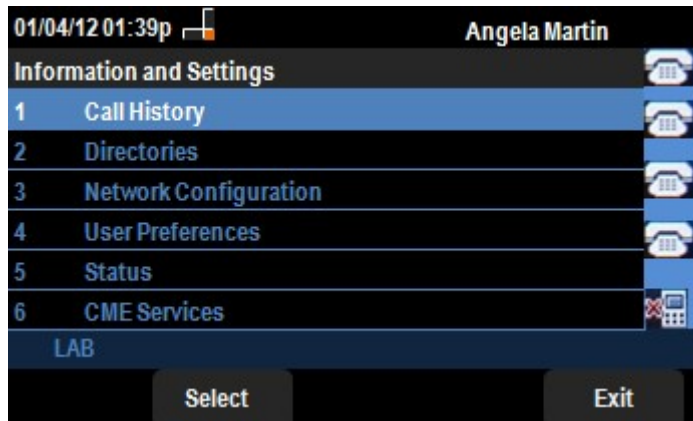
SPA 525G  
SPA 525G2

## Wi-Fi-Konfiguration

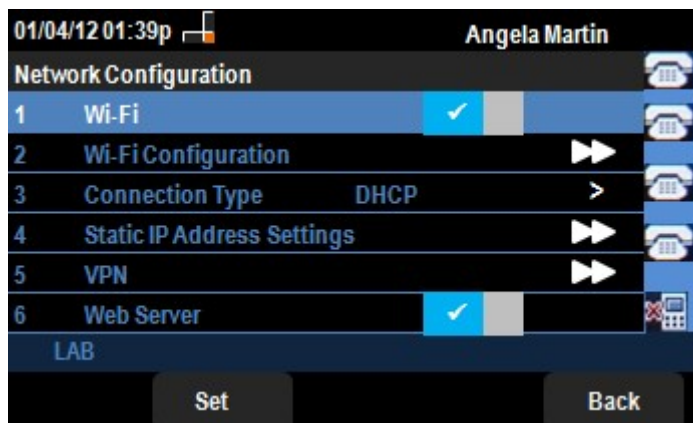
Schritt 1: Drücken Sie die **Setup**-Taste am Telefon. Das Menü *Informationen und Einstellungen* wird angezeigt.



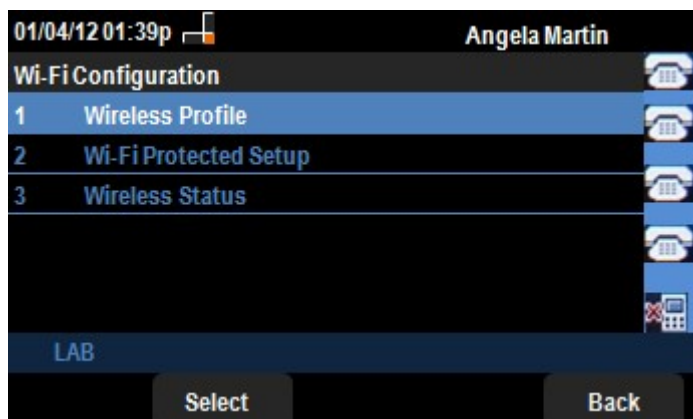
Schritt 2: Navigieren Sie mithilfe der Navigationstasten nach unten zu Netzwerkkonfiguration. Drücken Sie die programmierbare Taste **Select (Auswählen)**. Das Menü *Network Configuration* (Netzwerkkonfiguration) wird angezeigt.



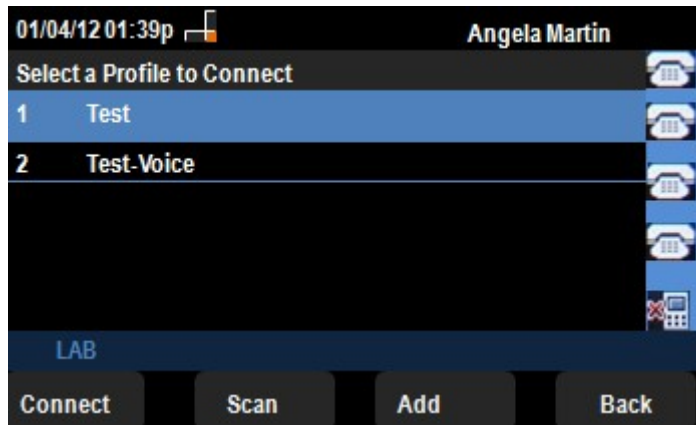
Schritt 3: Um Wi-Fi zu aktivieren, drücken Sie die Navigationstaste nach **rechts**, wenn die Wi-Fi-Option aktiviert ist. Das weiße rechte Symbol auf blauem Hintergrund bedeutet, dass Wi-Fi aktiviert ist.



Schritt 4: Navigieren Sie mithilfe der Navigationstasten nach unten zu Wi-Fi-Konfiguration. Drücken Sie die Navigationstaste **nach rechts**. Das *Wi-Fi-Konfigurationsmenü* wird auf dem Bildschirm angezeigt.

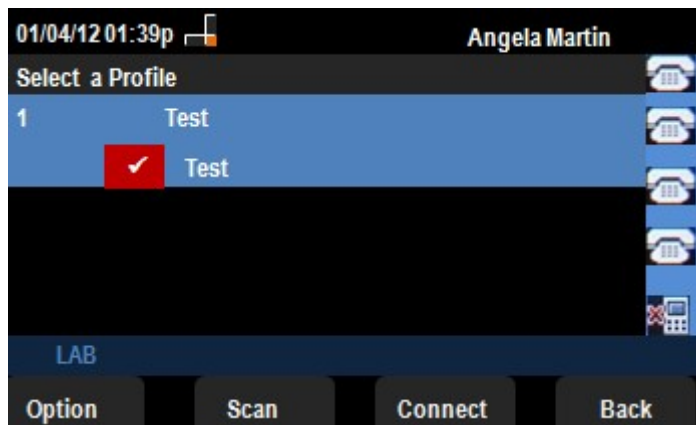


Schritt 5: Drücken Sie die programmierbare Taste **Select (Auswählen)**, um die Option Wireless Profile (Wireless-Profil) einzugeben. Das Menü *Profil auswählen* wird auf dem Bildschirm angezeigt.



Schritt 6: Drücken Sie zum ersten Mal die programmierbare Taste **Scan**. Es werden die verfügbaren Wireless-Netzwerke in der Nähe angezeigt.

Schritt 7: Wählen Sie zuerst mithilfe der Navigationstasten das entsprechende Netzwerk aus. Drücken Sie anschließend die programmierbare Taste **Verbinden**. Das SPA 525G/SPA 525G2 fordert eine letzte Bestätigung zum Speichern der Einstellungen an.



Schritt 8: Das verbundene Netzwerk wird im Menü Profil auswählen angezeigt. Hier war es das Testnetzwerk, wie im folgenden Bild gezeigt.