

Unified Contact Center Enterprise (UCCE)/Customer Voice Portal (CVP) Simple Network Management Protocol (SNMP) Trap Receiver-Tool

Inhalt

[Einführung](#)

[Voraussetzungen](#)

[Anforderungen](#)

[Verwendete Komponenten](#)

[Konfiguration](#)

Einführung

In diesem Dokument wird beschrieben, wie die von der UCCE-/CVP-Anwendung über das Trap Receiver-Tool generierten SNMP-Ereignisse aktiviert, beobachtet und erfasst werden, um die SNMP-Funktionen zu testen und SNMP-bezogene Probleme zu beheben.

Voraussetzungen

Anforderungen

Cisco empfiehlt, über Kenntnisse in folgenden Bereichen zu verfügen:

- Konfiguration von SNMP V2 in UCCE und CVP

Verwendete Komponenten

Die Informationen in diesem Dokument basieren auf den folgenden Software- und Hardwareversionen:

- UCCE-Version 10.5(1)
- Trap Receiver-Tool

Die Informationen in diesem Dokument wurden von den Geräten in einer bestimmten Laborumgebung erstellt. Alle in diesem Dokument verwendeten Geräte haben mit einer leeren (Standard-)Konfiguration begonnen. Wenn Ihr Netzwerk in Betrieb ist, stellen Sie sicher, dass Sie die potenziellen Auswirkungen eines Befehls verstehen.

Konfiguration

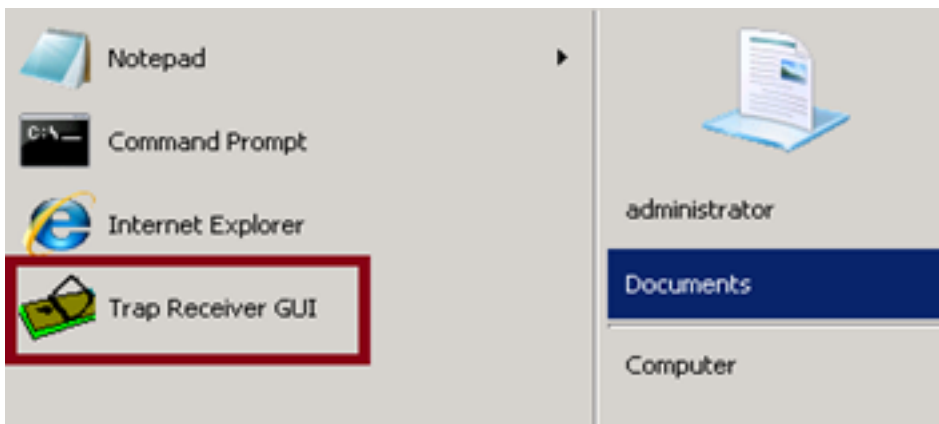
Verfahren zum Aktivieren, Anzeigen und Erfassen von SNMP-Ereignissen.

Schritt 1: Installieren Sie das Trap Receiver-Tool auf dem Zielserver, der die von den UCCE-/CVP-Anwendungsservern generierten SNMP-Meldungen empfängt.

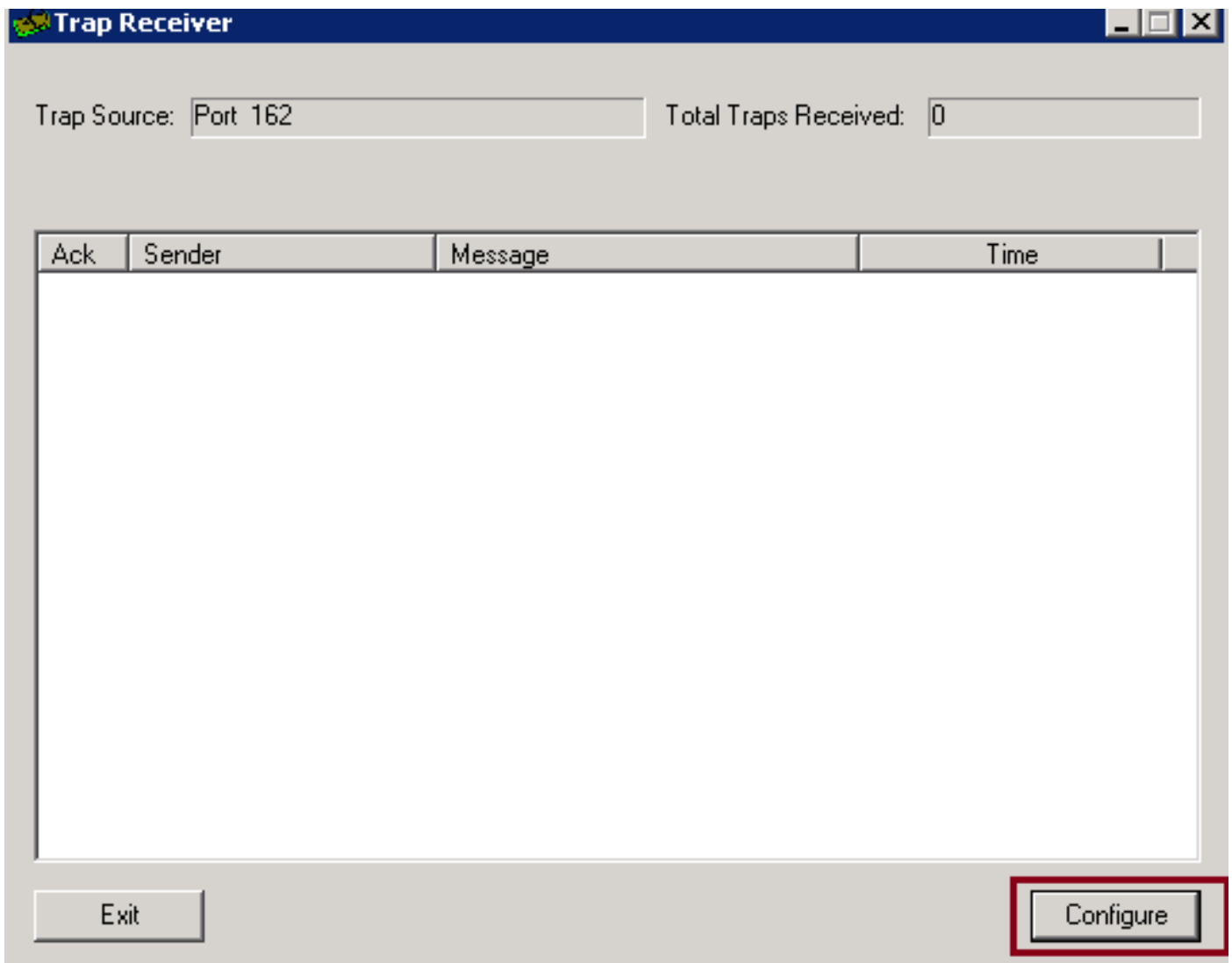
Hinweis: Das Tool ist diesem Artikel, **TrapReceiver.zip**, beigelegt.

Schritt 2: Laden Sie die UCCE/CVP Management Information Base (MIB) in das Tool, indem Sie die unten aufgeführten Schritte ausführen.

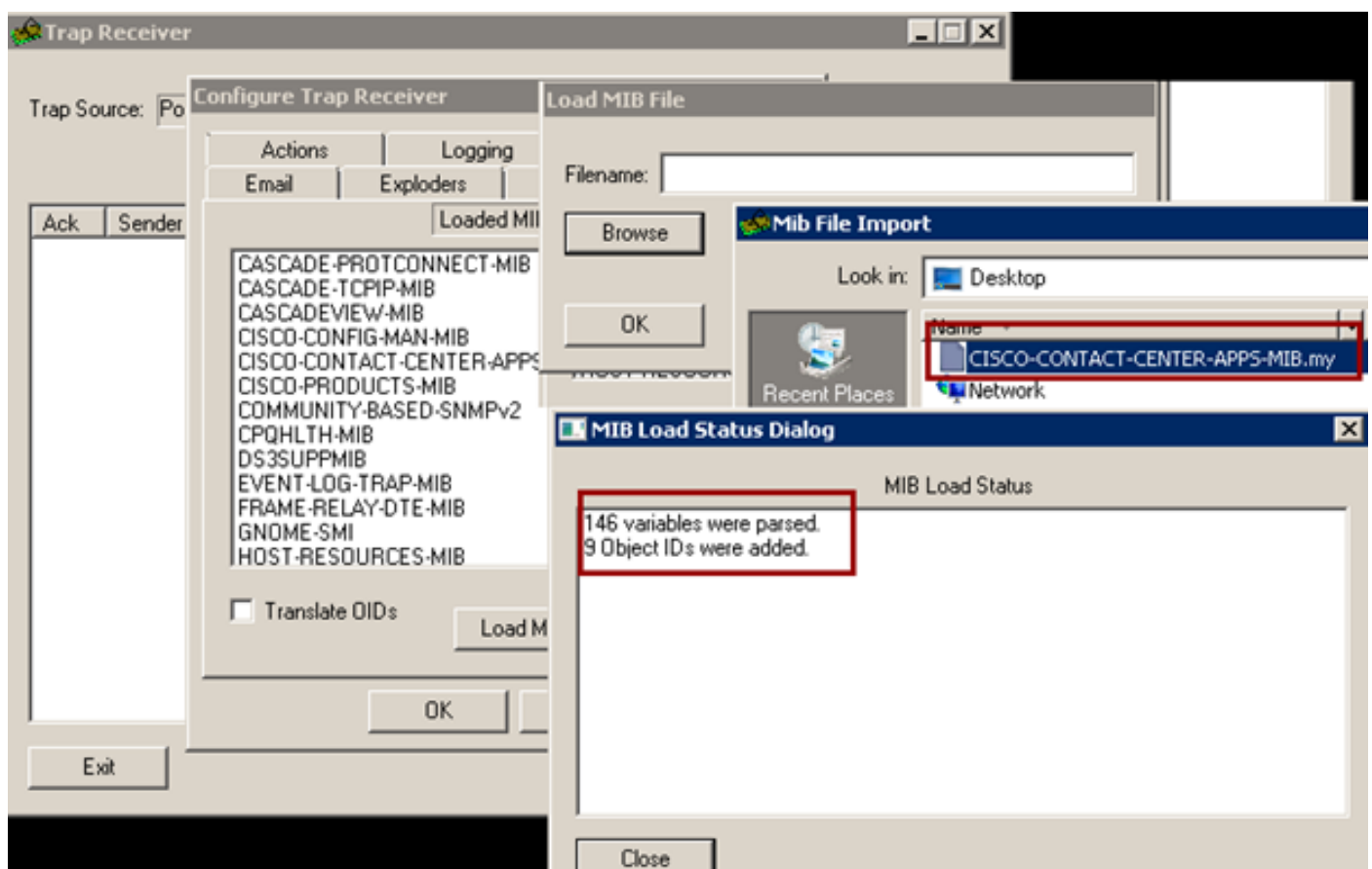
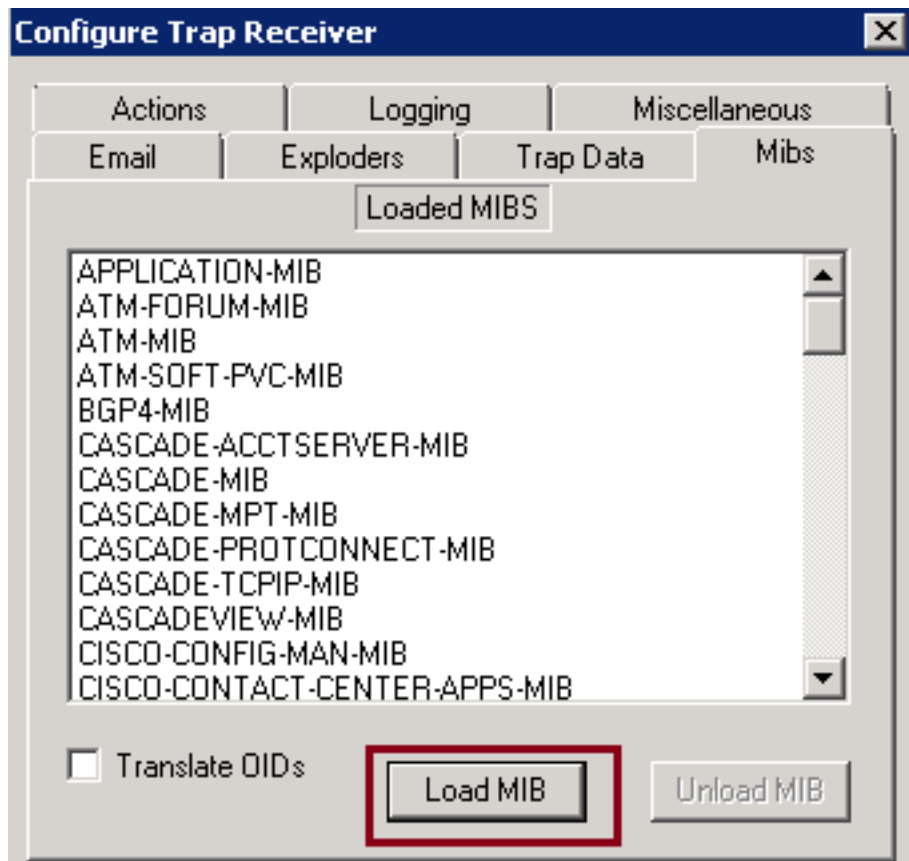
(i) Fire up the tool via **Trap Receiver GUI**.



(ii) Klicken Sie auf die Schaltfläche **Konfigurieren**.



(iii) Wählen Sie auf der Registerkarte **Mibs** die Option **MIB laden** aus, und importieren Sie die UCCE- und CVP-MIBs.

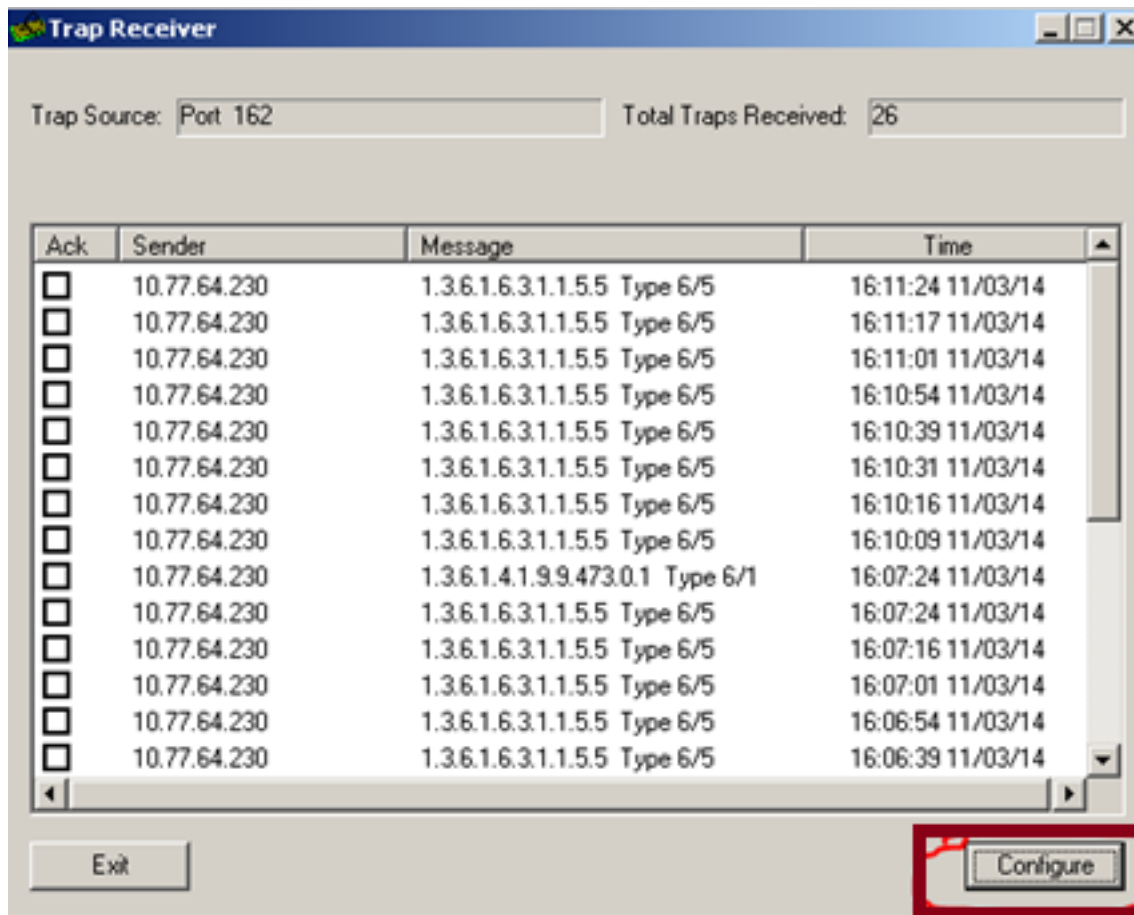


In dieser Phase wird das Tool erfolgreich so konfiguriert, dass es eingehende SNMP-Ereignisse

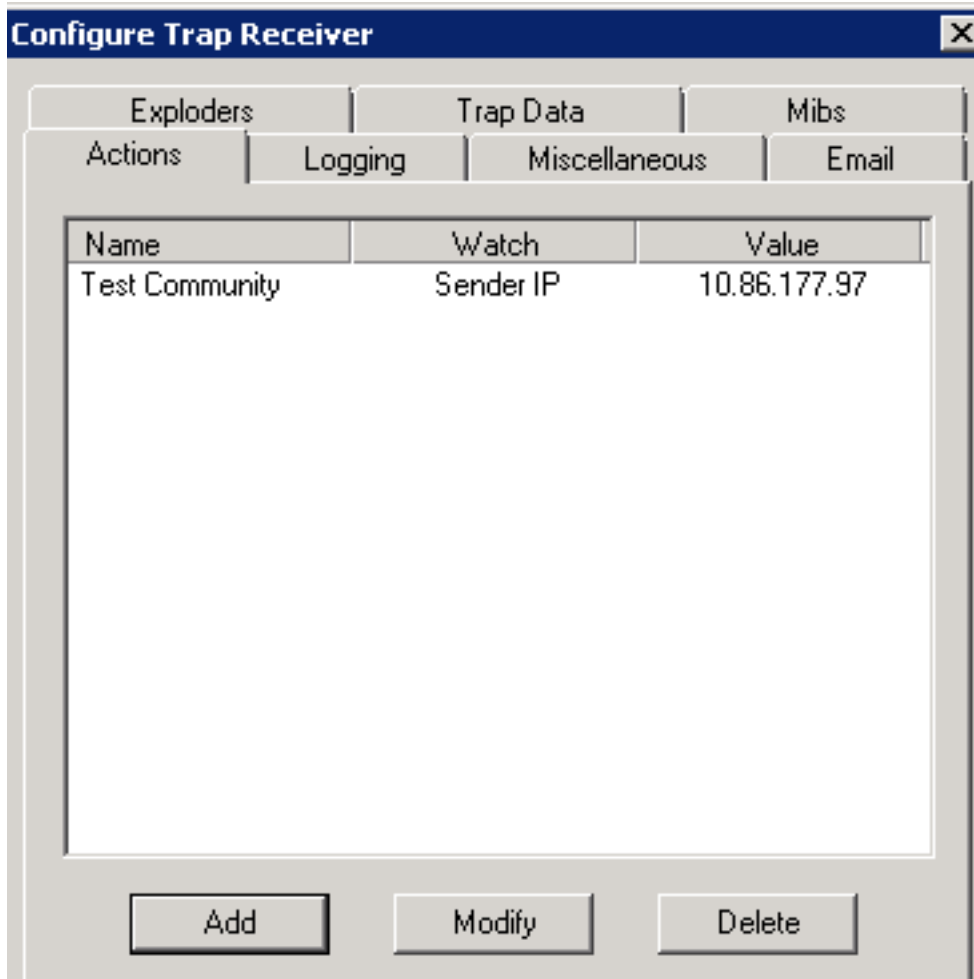
von den UCCE-/CVP-Servern akzeptiert.

Schritt 3: Um einen bestimmten CVP/UCCE-Server oder einen Community-String auszuwählen und die Informationen in den Protokollen zu erfassen, können Sie die unten angegebenen Schritte ausführen.

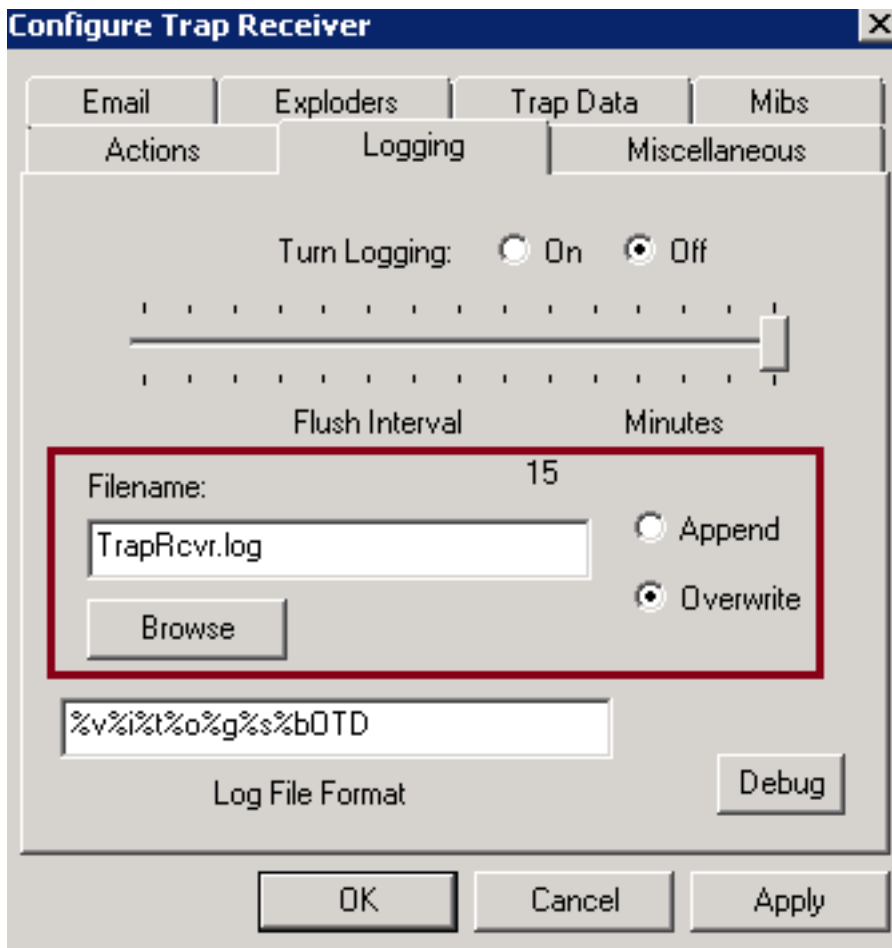
(i) Wählen Sie in der **Trap Receiver-GUI** die **Configure**-Schaltfläche aus.



(ii) Fügen Sie auf der Registerkarte **Aktionen** die erforderlichen Details hinzu.



(iii) Wenn Sie mit der Registerkarte **Aktionen** fertig sind, wählen Sie die Registerkarte **Protokollierung** aus, um die **Protokollierungsinformationen** wie **Dateiname**, **Pfad**, **Anfügen** oder **Überschreiben** bereitzustellen.



Klicken Sie auf **Übernehmen** und **OK**.

(iv) Nach dem Setup-Trap muss der Empfänger anfangen, die Traps ähnlich den unten angegebenen Informationen zu empfangen.

