

Fehlerbehebung bei der Anmeldung beim Diagnostic Framework-Portico-System schlägt mit Fehlercode HTTP 403 fehl

Inhalt

[Einführung](#)

[Voraussetzungen](#)

[Anforderungen](#)

[Verwendete Komponenten](#)

[Problem](#)

[Lösung](#)

Einführung

Dieses Dokument beschreibt Schritte zur Fehlerbehebung für das Diagnostic Framework Portico-Anmelden fehlschlägt mit Fehlercode HTTP 403.

Voraussetzungen

- Cisco Unified Contact Center Enterprise (UCCE) 12.0
- Windows 2016

Anforderungen

Cisco empfiehlt, über Kenntnisse in folgenden Bereichen zu verfügen:

- UCCE 12,0

Verwendete Komponenten

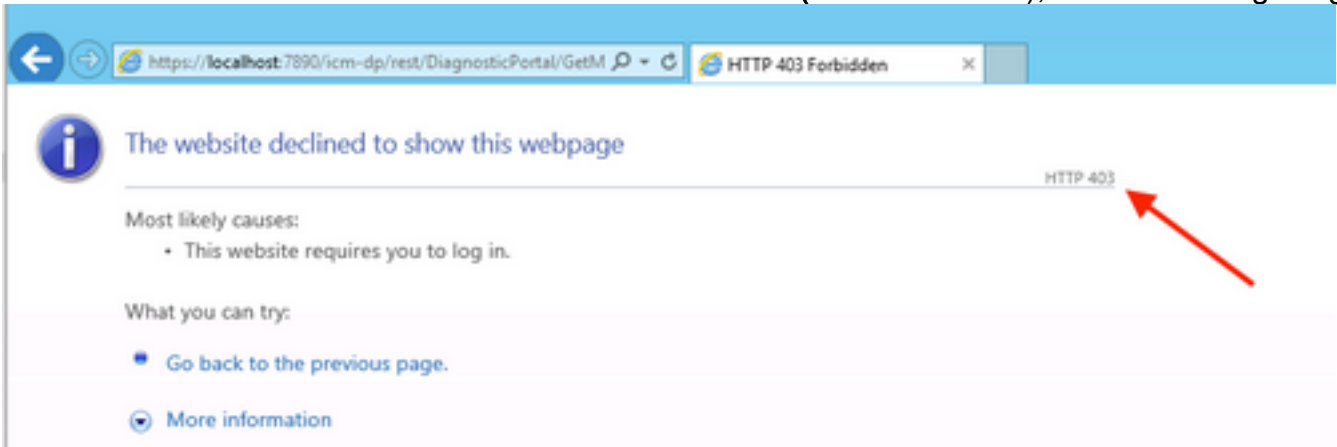
Die Informationen in diesem Dokument basieren auf UCCE 12.0.

Die Informationen in diesem Dokument wurden von den Geräten in einer bestimmten Laborumgebung erstellt. Alle in diesem Dokument verwendeten Geräte haben mit einer leeren (Standard-)Konfiguration begonnen. Wenn Ihr Netzwerk in Betrieb ist, stellen Sie sicher, dass Sie die potenziellen Auswirkungen eines Befehls verstehen.

Problem

- Doppelklicken Sie auf dem Desktop auf Foldername "Unified CCE Tools".
- Klicken Sie auf "Diagnostic Framework Portico".
- Geben Sie Anmeldeinformationen ein, wenn Sie zur Anmeldung aufgefordert werden. jedoch

Browser dort nach Berichten Fehlercode **HTTP 403 (nicht autorisiert)**, wie im Bild angezeigt;

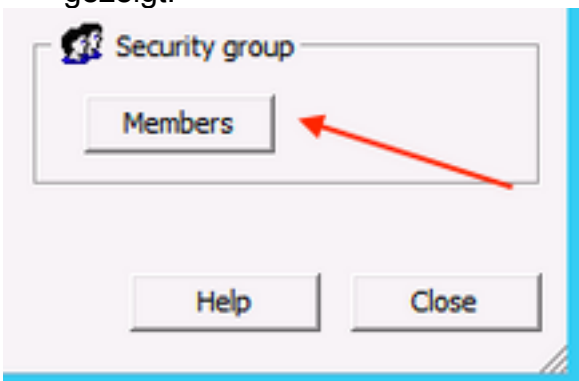


Lösung

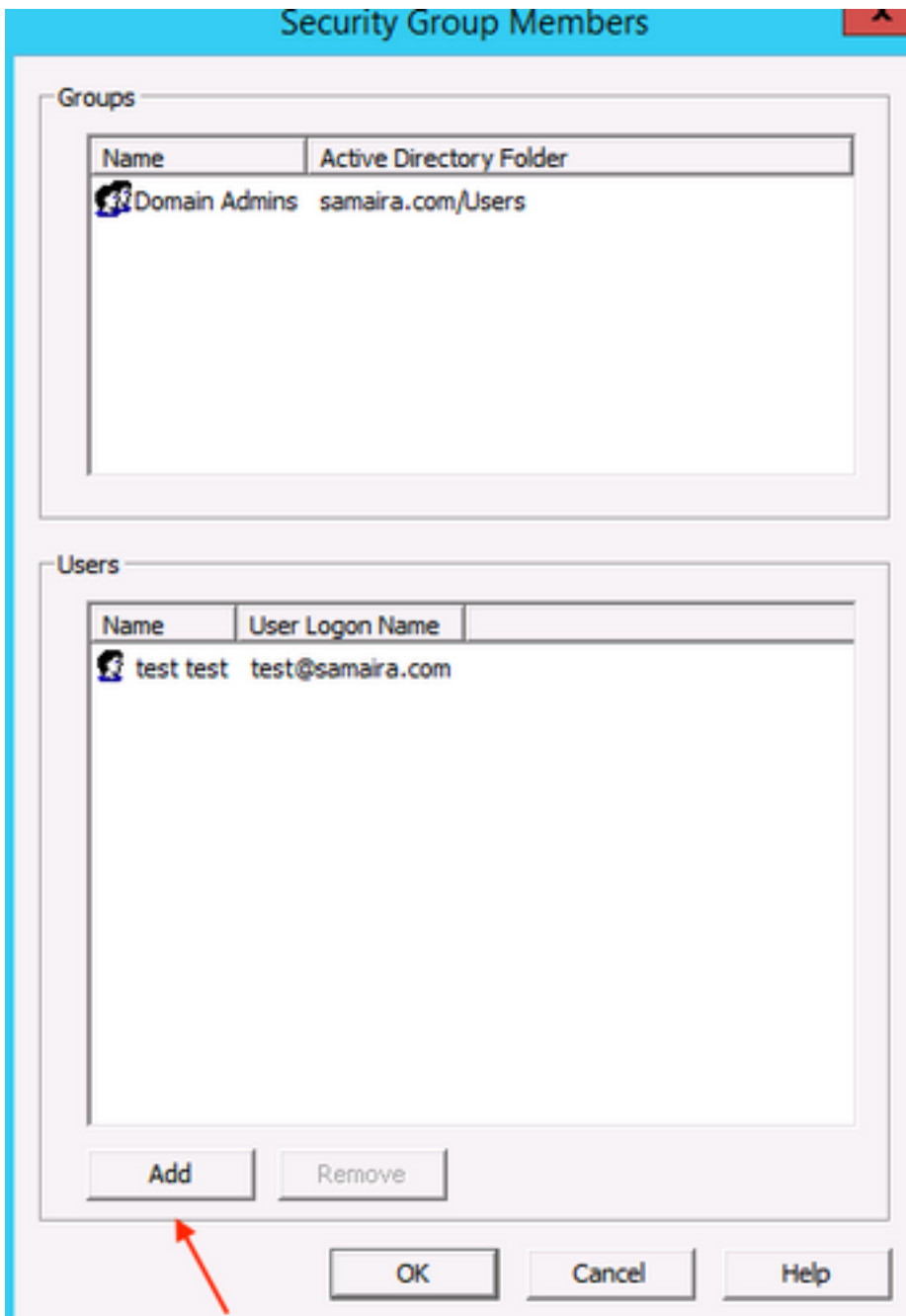
- Starten Sie den Domänenmanager im Ordner "Cisco Unified CCE Tools", wie im Bild gezeigt:

Administration Tools	3/27/2019 11:46 AM	File folder	
Diagnostic Framework Portico	3/26/2019 12:50 PM	Shortcut	2 KB
Domain Manager	3/26/2019 12:50 PM	Shortcut	2 KB
Glossary	3/26/2019 12:50 PM	Shortcut	2 KB

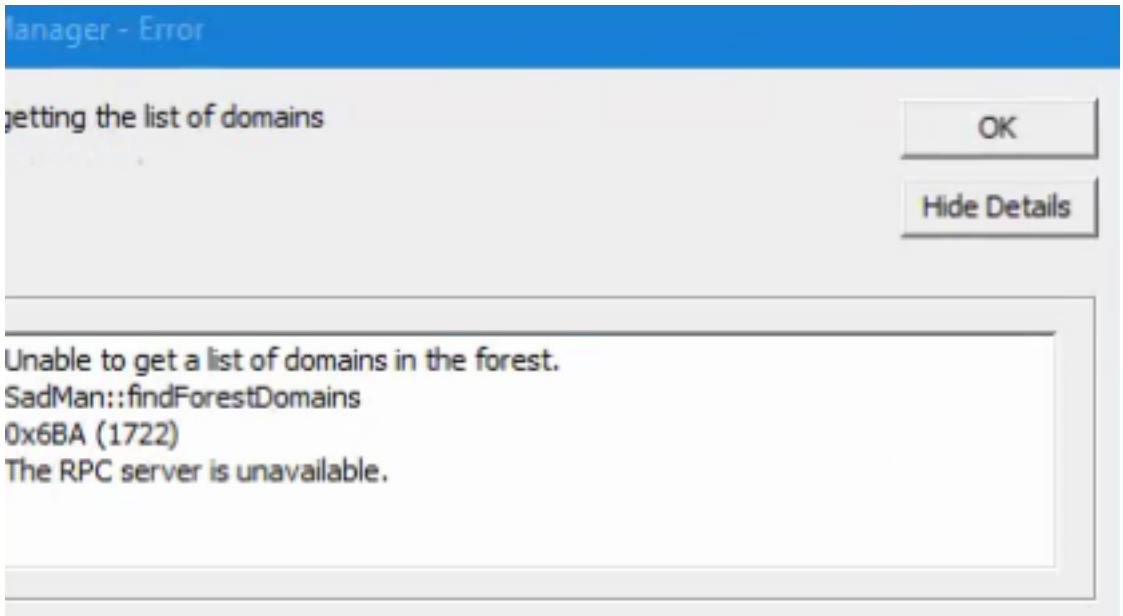
- Klicken Sie unter "Security Group" (Sicherheitsgruppe) auf "Members" (Mitglieder), wie im Bild gezeigt:



- Klicken Sie unter Sicherheitsgruppenmitglieder auf "Hinzufügen".



- In dieser Phase Fehler "Der RPC-Server ist nicht verfügbar", wie in einem Popup-Fenster mit Bildern gezeigt:



- Stellen Sie sicher, dass Windows-Dienste, DCOM Server Process Launcher, Remote Procedure Call (RPC) und RPC Endpoint Mapper gestartet werden.
- Versuchen Sie, sich über das lokale Administratorkonto bei Windows anzumelden, und es wird der Fehler "**Es wurde versucht, sich anzumelden, aber der Netzwerkanmeldungsdiens wurde nicht gestartet**" gemeldet.
- Um dies zu beheben, Öffnen Sie **services.msc**. Stellen Sie sicher, dass der Status "Netlogon" des Dienstnamens "**Ausführen**" und der Starttyp auf "**Automatisch**" eingestellt sind.

Name	Description	Status	Startup Type	Log On As
Net.Tcp Port Sharing Service	Provides ability to...	Disabled	Disabled	Local Service
Netlogon	Maintains a secur...	Running	Automatic	Local System
Network Access Protection ...	The Network Acc...	Manual	Manual	Network Service