

Cisco Nexus Dashboard

Inhalt

Produktübersicht	3
Funktionen und Vorteile	5
Herausragende Funktionen	6
Unterstützte Plattformen	10
Lizenzierung	10
Produktspezifikationen	11
Informationen zu Produktgarantien	14
Ökologische Nachhaltigkeit bei Cisco	14
Mehr erfahren	15
Cisco Capital	15
Dokumentenhistorie	16

Cisco Nexus® Dashboard transformiert den Betrieb hybrider Rechenzentren, indem es eine zentrale Oberfläche bietet, über die Sie Ihre Infrastruktur betreiben und managen können.

Produktübersicht

Cisco Nexus Dashboard revolutioniert den Betrieb in modernen Rechenzentrumsumgebungen. Netzwerkbetriebsteams haben Schwierigkeiten, fragmentierte Toolchains, inkonsistente Benutzererlebnisse und isolierte Prozesse miteinander in Einklang zu bringen, um komplexe Rechenzentrumsumgebungen zu managen, die lokale Infrastruktur und Public-Cloud-Standorte umfassen. Cisco Nexus Dashboard wurde speziell hierfür entwickelt. Über seine zentrale Oberfläche lässt sich eine vereinheitlichte Betriebsinfrastruktur basierend auf der Cisco Nexus Dashboard-Plattform managen. Das auf einer horizontalen Scale-Out-Architektur basierende Cisco Nexus Dashboard kann Vorgänge von der lokalen Infrastruktur (Cisco Application-Centric Infrastructure™ [Cisco ACI®] oder Cisco NX-OS mit Cisco Nexus Dashboard Fabric Controller (NDFC)) zu Co-Locations und in die Public Cloud vereinheitlichen. Cisco Nexus Dashboard bietet ein nahtloses Betreibererlebnis, unabhängig davon, ob es um schnelle Problembeseitigung oder Änderungsfensteraktionen mit hoher Zuverlässigkeit geht. BetreiberInnen verbringen mehr Zeit mit den Logistikaufgaben von herkömmlich fragmentierten Toolchains, bevor Betriebswert geschaffen wird. Mit dem reibungslosen Benutzererlebnis von Cisco Nexus Dashboard können sich die BetreiberInnen auf das konzentrieren, was sie am besten können: Fehlerbeseitigung, Vorselektierung oder Ausführung von Änderungsfenstern mit hoher Zuverlässigkeit, anstatt sich mit URLs, Anmeldeinformationen oder Zugriffskontrollen herumschlagen zu müssen.

Die intuitive Cisco Nexus Dashboard-Plattform bietet Services wie Cisco Nexus Dashboard Insights, Cisco Nexus Dashboard Orchestrator, Cisco Nexus Dashboard Data Broker und eine zentrale Betriebsansicht Ihrer geografisch verteilten Multicloud-Umgebungen. Die Plattform ermöglicht die Beschleunigung von NetOps- und DevOps-Funktionen bei gleichzeitiger Skalierung in die Cloud. Und sie ist nahtlos mit den Drittanbieter-Ecosystem-Tools von HashiCorp Terraform, ServiceNow und Splunk integrierbar, wobei weitere Integrationen folgen werden.

Cisco Nexus Dashboard Orchestrator (früher Cisco ACI Multi-Site Orchestrator [MSO]), Cisco Nexus Dashboard Insights (früher Nexus Insights [NI]) und Cisco Nexus Dashboard Data Broker (früher Nexus Data Broker) werden in Cisco Nexus Dashboard als native Services zur Vereinfachung des allgemeinen Benutzererlebnisses für unsere Kunden integriert.

- **Mit Cisco Nexus Dashboard Orchestrator** (früher Cisco ACI Multi-Site Orchestrator) können BetreiberInnen Richtlinien und Vorlagen übertragen und skalierbare standortübergreifende Verbindungen einrichten. Neben der Bereitstellung allgemeiner Richtlinien für den lokalen Rechenzentrums-Controller – auch als Domain-Controller bezeichnet – ermöglicht der Orchestrator die Trennung von Fehler-Domains, den Zusammenschluss von Rechenzentrums- und Cloud-Netzwerken sowie Business Resiliency auf globaler Ebene. Nexus Dashboard Orchestrator ermöglicht außerdem End-to-End-Workflows für das Änderungsmanagement, zentralisiertes Fabric-Management und Upgrades, Multicloud-/Hybrid-Cloud-Verbindungen, normalisierte Segmentierung und Sicherheitsrichtlinien im gesamten Rechenzentrum, Cisco SD-WAN sowie in Unternehmenszweigstellen- und Campusnetzwerken. Die Cisco SD-WAN-Integration bietet beispielsweise anwendungsorientiertes SLA-basiertes Routing (richtlinienbasierte Pfadauswahl und QoS-Behandlung) in der Cisco SD-WAN-Infrastruktur, die für die Verbindung von Standorten verwendet wird.
- **Mit Cisco Nexus Dashboard Insights** (ehemals Nexus Insights) können BetreiberInnen den gesamten Einblicks- und Assurance-Stack als vereinheitlichtes Angebot nutzen, aber auch mithilfe der integrierten Services automatisierte Workflows wie Upgrade-Assistent und automatisierte Splunk-SIEM-Integration einrichten. Es umfasst eine Reihe erweiterter Warn-, Baseline-, Korrelations- und

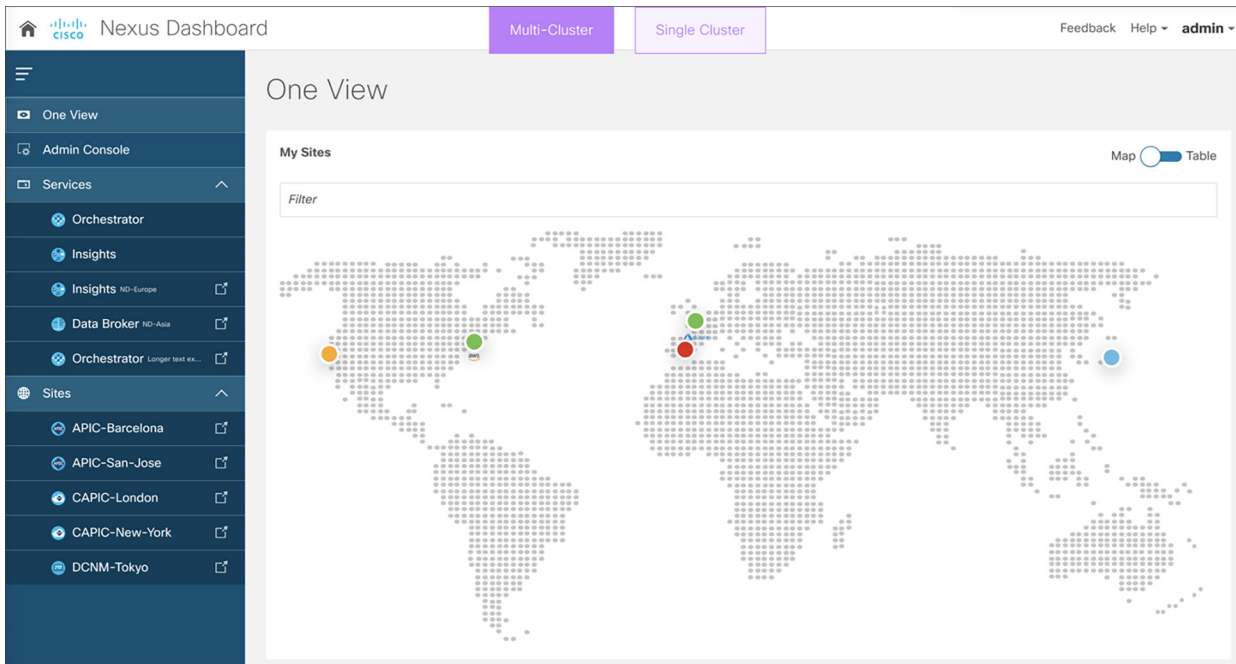
Prognosealgorithmen, um ein umfassendes Verständnis des Netzwerkverhaltens zu liefern. Darüber hinaus analysiert es Flow-Telemetriedaten, die von Switches der Cisco Nexus 9000-Serie gestreamt werden, um eine perfekte Introspektion in die Hybrid-Cloud-Infrastruktur zu ermöglichen. Der Insights-Service und AppDynamics® sind eng integriert, um genau zu ermitteln, wo und wann ein Anwendungsproblem aus der Netzwerkperspektive entstanden ist.

- **Cisco Nexus Dashboard Data Broker** (ehemals Nexus Data Broker) ist jetzt Teil von Cisco Nexus Dashboard, das umfassende Paket- und Netzwerktransparenz für NetOps und SecOps bietet, um die Aggregation, Filterung und Weiterleitung kompletter Workflows an benutzerdefinierte Analysetools programmgesteuert zu managen. Die Multi-Tenant-fähige Lösung ist sowohl mit Nexus als auch mit Cisco® Catalyst® Fabrics verwendbar. Sie ersetzt die herkömmlichen speziell entwickelten Network Packet Broker-Appliances durch Cisco Nexus Switches mit hohem Durchsatz, sodass die IT kosteneffiziente und horizontal skalierbare Packet Broker Fabrics erstellen kann.
- **Drittanbieter-Anwendungen:** Cisco Nexus Dashboard bietet eine breite Palette an Services für Drittentwickler zum Erstellen von Anwendungen. REST-APIs ermöglichen die Authentifizierung und Integration von Drittanbieter-Tools mit wichtigen Services wie Nexus Dashboard Insights und Nexus Dashboard Orchestrator. Derzeit unterstützte Integrationen von Drittanbietern in das Nexus Dashboard-Ecosystem umfassen ServiceNow ITSM/ITOM, Splunk SIEM, HashiCorp Terraform¹ und Red Hat Ansible.²
- **Cisco Nexus Dashboard Fabric Controller:** Cisco Nexus Dashboard kann auch Cisco NDFC hosten, ähnlich dem Hosting von Betriebsservices. Diese vereinheitlichte Funktion bietet Kunden einen zentralen Kontaktpunkt auf ihrer Journey von der Installation bis zum Betrieb. Dadurch wird der Controller für auf Cisco NX-OS basierende Fabrics unter der Cisco Nexus Dashboard-Plattform integriert, um die Vorteile schnellerer Bereitstellungen und Upgrades zu nutzen und ein besseres allgemeines Benutzererlebnis für Cisco NDFC zu bieten.

Das Betriebsteam muss sich dadurch nur noch mit einem einzigen Stack und einem Betriebs-Toolkit befassen – unabhängig davon, ob es Cisco ACI oder Cisco NDFC in seiner Hybrid-Cloud-Infrastruktur ausführt.

¹ Zukunft

² Zukunft



Die Standardisierung der betrieblichen Infrastruktur und die Vereinheitlichung der Toolchain führen direkt zu Spitzenleistungen und Einsparungen und setzen Ressourcen für geschäftliche Innovationen frei.

Funktionen und Vorteile

Tabelle 1. Funktionen und Vorteile

Funktion	Vorteil
Einmalige Anmeldung (Single Sign-On, SSO)	Nahtloses Benutzererlebnis mit Cisco Nexus Dashboard Insights, Cisco Nexus Dashboard Data Broker und Cisco Nexus Dashboard Orchestrator Schnellere Fehlervorselektierung und -behebung
Multi-Faktor-Authentifizierung	Geringeres Risiko statischer Kennwörter und erhöhte Sicherheit mit der von DUO unterstützten Multi-Faktor-Authentifizierung
Vereinheitlichte Betriebsplattform	Geclusterte, horizontal skalierbare Plattforminfrastruktur mit hoher Verfügbarkeit zum Hosten aller Anwendungen Minimierung von Wartungs- und Lebenszyklusmanagement im Vergleich zu isolierter Betriebsinfrastruktur
Zentrale Oberfläche für das Management der Betriebsinfrastruktur	Eine zentrale Oberfläche für das Management der Cisco Nexus Dashboard-Services und -Infrastruktur
Cisco Nexus Dashboard One View	Mit Cisco Nexus Dashboard One View können BetreiberInnen Services, auf die sie Zugriff haben, nahtlos und unabhängig vom Ausführungsort nutzen.
Physische, virtuelle und Cloud-Formfaktoren	Stellen Sie Cisco Nexus Dashboard in beliebiger Form bereit – physisch, virtuell oder in der Cloud
Vorgefertigte Services	Sofortige Installation mit vorkonfigurierten Cisco Nexus Dashboard Insights-, Cisco Nexus Dashboard Orchestrator-, Cisco Nexus Dashboard Fabric Controller- und Cisco Nexus Dashboard Data Broker-Services

Funktion	Vorteil
Onboarding von Cloud-Standorten	Onboarding und Management von Multicloud-Umgebungen mit Standort-Onboarding für Amazon AWS, Microsoft Azure und Google Cloud
Air-Gap-Unterstützung	Offline-Kunden können die Advisory-Funktionen von Insight nutzen, um Risiken für ihre Infrastruktur (PSIRTS, Fehler, EoX-Hinweise, Problemhinweise) leichter zu identifizieren.

Herausragende Funktionen

Nahtloses Betreibererlebnis mit Cisco Nexus Dashboard

Zu oft verbringt das Netzwerkbetriebsteam die meiste Zeit damit, Fehlerbehebungsdaten zu sammeln, um ein Problem vorzuselektieren und seine Grundursache zu finden. Die Last, isolierte Einblicke aus einem fragmentierten operativen Toolkit zusammenzubringen, liegt häufig beim Betriebsteam. Da sich der Rechenzentrums-Fußabdruck des Unternehmens vom lokalen Rechenzentrum bis zur Cloud ausdehnt und moderne Anwendungsarchitekturen zum De-facto-Standard werden, benötigt das Betriebsteam eine vereinheitlichte Betriebs-Toolchain mit nahtlosem Benutzererlebnis, um derart komplexe Umgebungen zu managen.

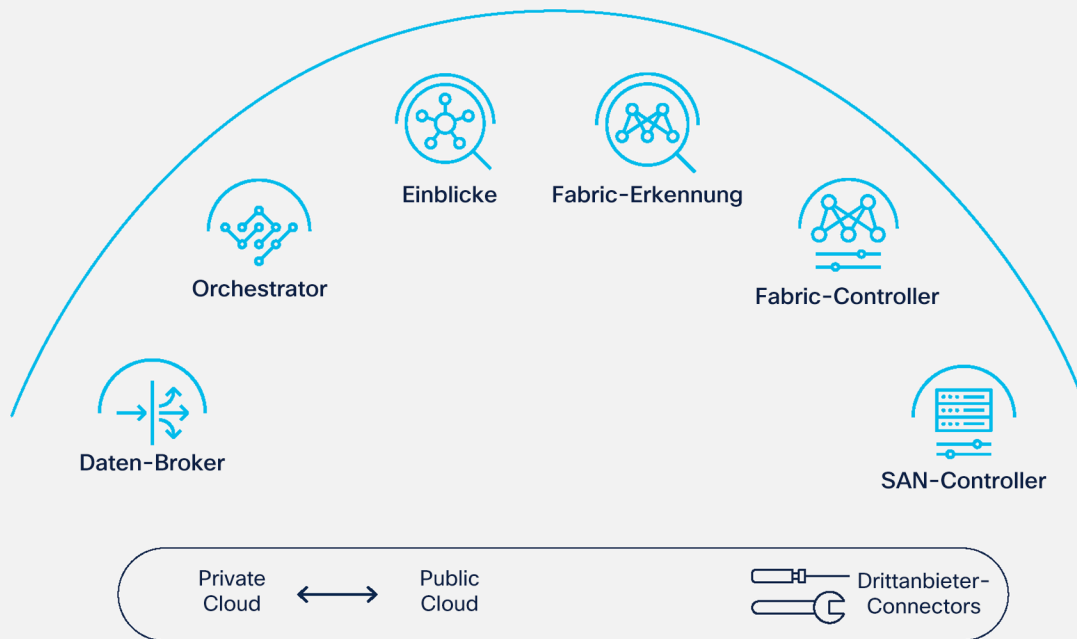
Cisco Nexus Dashboard vereint diese unterschiedlichen Toolsets und Erlebnisse für die Betriebsteams, um die umfangreichen und leistungsstarken Funktionen von Day-2-Operations-Lösungen zu nutzen und Richtlinien für mehrere Standorte über eine zentrale Oberfläche auszuführen. Unnötige Übergaben zwischen Toolchains und der Umgang mit mehreren Portalen und Anmeldeinformationen, um Daten und Erkenntnisse zur Fehlerbehebung zu erhalten, gehören der Vergangenheit an. BetreiberInnen melden sich einmal am Cisco Nexus Dashboard an und können über ein einziges Launchpad direkt den Workflow „Erkennung, Analyse, Behebung, Automatisierung“ starten. Cisco Nexus Dashboard bietet eine Reihe leistungsstarker Funktionen, darunter:

- **Einmalige Anmeldung (Single Sign-On):** SSO unterstützt die reibungslose Interaktion zwischen Cisco Nexus Dashboard und den gehosteten Services. BetreiberInnen melden sich einmal an und können nahtlos zwischen Services und auch Standort-Controllern wie Cisco® APIC, Cloud APIC oder NDFC wechseln.
- **Vereinheitlichte Betriebsplattform:** Die Cisco Nexus Dashboard-Plattform ist eine leistungsstarke, vereinheitlichte Plattform, die horizontal skaliert werden kann, um den Anwendungsanforderungen gerecht zu werden. Mit einem modernen Microservices-Infrastruktur-Service-Stack in einer Cluster-Architektur kann dieselbe zugrunde liegende Plattform verwendet werden, um das gesamte Day-2-Anwendungsportfolio zu betreuen und so die Last der zugrunde liegenden Software- und Hardware-Lebenszykluswartung zu reduzieren.

Cisco Nexus Dashboard

Einfach zu automatisieren, einfach zu nutzen

Leistungsstarke
Automatisierung
Einheitliche,
flexible Plattform



Nutzen Sie alle Services an einem Ort

Abbildung 1.

Cisco Nexus Dashboard

- **Rollenbasiertes Dashboard:** In Cisco Nexus Dashboard gibt es zwei primäre Rollen:
 - AdministratorInnen können alle Infrastruktur-Services und die Hardware der Cisco Nexus Dashboard-Plattform über eine zentrale Oberfläche managen. AdministratorInnen können außerdem alle Services auf der Cisco Nexus Dashboard-Plattform installieren, aktualisieren und starten. Mit dieser Rolle können Sie gemeinsame Standorte und Services für die Anwendungen über eine zentrale Oberfläche einrichten.

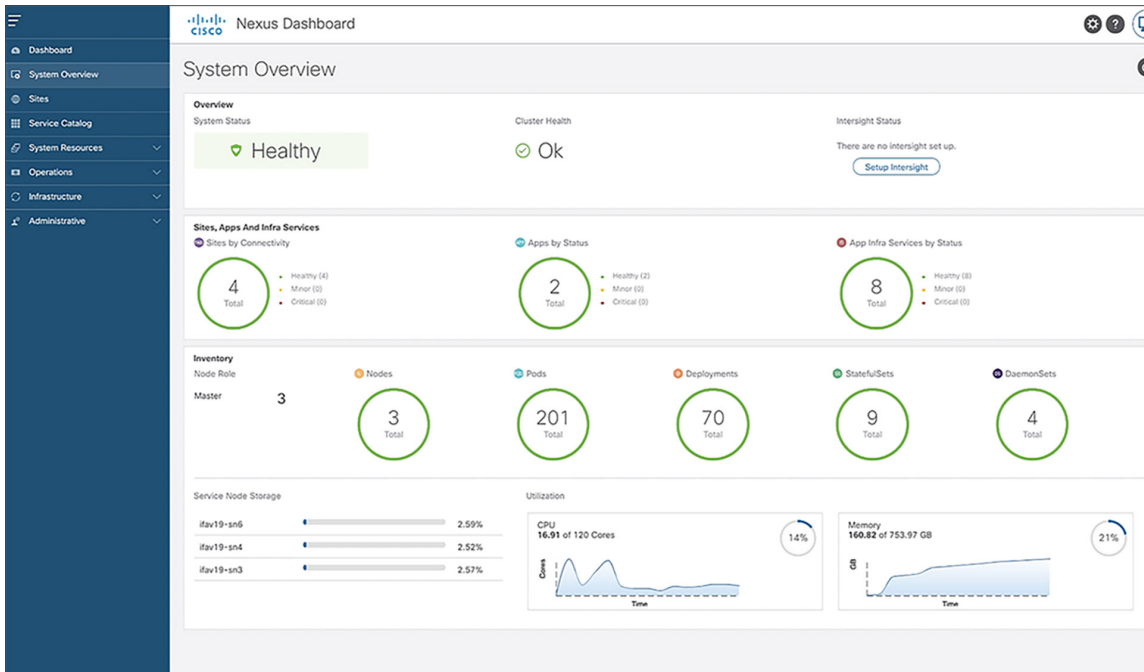


Abbildung 2.
Administratorrolle - Systemübersicht

Add Site

Site Type

- ACI
- Cloud ACI
- DCNM or NDFC

General

Name:

Settings

Hostname/IP Address:

Username:

Password:

Login Domain:

In-Band EPG is required for services (e.g., Nexus Insights) that are using In-Band connectivity for data streaming from this site

In-Band EPG:

Security Domains

Name:

[Add Security Domains](#)

[Cancel](#) [Save](#)

Abbildung 3.
Einrichtung von gemeinsamen Standorten und Services über eine zentrale Oberfläche

BetreiberInnen können eine Gesamtansicht des Zustands der Standorte erhalten und mit einem einzigen Klick zum Insights-Service navigieren, weitere Informationen über kritische Anomalien erhalten oder durch die zeitliche Ansicht scrollen, um den historischen Kontext einzusehen. Wenn BetreiberInnen dann Richtlinienänderungen vornehmen müssen, können sie einfach zum Cisco Nexus Dashboard Orchestrator wechseln und Änderungen an mehreren Standorten, einschließlich Public-Cloud-Umgebungen, bereitstellen. Alles über ein einziges Portal: Cisco Nexus Dashboard.

- **Gemeinsame Infrastrukturservices:** Cisco Nexus Dashboard bietet eine Vielzahl von gemeinsamen Infrastrukturservices, z. B. gemeinsames Onboarding von Standorten, Authentifizierungs-Domains, rollenbasierte Zugriffskontrolle (RBAC), Benachrichtigungsservices und API-Services.
- **Flexible Bereitstellungsoptionen:** Das Cisco Nexus Dashboard-Portfolio umfasst physische, virtuelle und Cloud-basierte Formfaktoren, die Kunden beispiellose Flexibilität bei der Bereitstellung ihrer Betriebsinfrastruktur bieten und gleichzeitig ein gemeinsames und vereinheitlichtes Betreibererlebnis über eine zentrale Oberfläche gewährleisten.
- **Programmierbare Infrastruktur:** Automatisierungstools von Drittanbietern sind entscheidend für die Verbesserung der Berichts-Workflows und die Reaktion auf Probleme bei verteilten Workloads. Cisco Nexus Dashboard bietet native Integrationen in viele Drittanbieter-Services wie ServiceNow, eine der am weitesten verbreiteten IT-Servicemanagementplattformen. Mit den ServiceNow-Integrationen können NetOps- und DevOps-Teams Tickets über das Nexus Dashboard öffnen und nachverfolgen. Über ein zentrales Portal erhalten die Betriebsteams Einblick in den Status offener Tickets, was die Fehlerbehebung automatisiert und somit eine schnellere Problembeseitigung in allen Fabrics ermöglicht.
- **SR-MPLS mit Nexus Dashboard Orchestrator:** Mit Cisco Nexus Dashboard Orchestrator lassen sich SR-MPLS-Richtlinien zentral über 5G-Telco-Cloud-Standorte (zentrale, regionale und Edge-Rechenzentren) automatisieren. Cisco Nexus Dashboard mit Insights und Orchestrator-Services ist die umfassendste Möglichkeit, verteilte Rechenzentren zu automatisieren, um so die Herausforderungen beim Management der Infrastruktur, Anwendungen und Datenquellen an verschiedenen Standorten zu überwinden.

Durch die Integration dieser Services in Cisco Nexus Dashboard können NetOps-Teams die vollständige Kontrolle über globale Netzwerk-Fabrics erlangen, die Leistung optimieren und Einblicke in Rechenzentrums- und Cloud-Abläufe erhalten.

- **Cisco Nexus Dashboard One View:** Stellen Sie die Betriebsinfrastruktur des Cisco Nexus Dashboard skalierbar bereit, indem Sie eine zentrale Oberfläche anzeigen, über die Sie die Infrastruktur des Betriebs managen können.

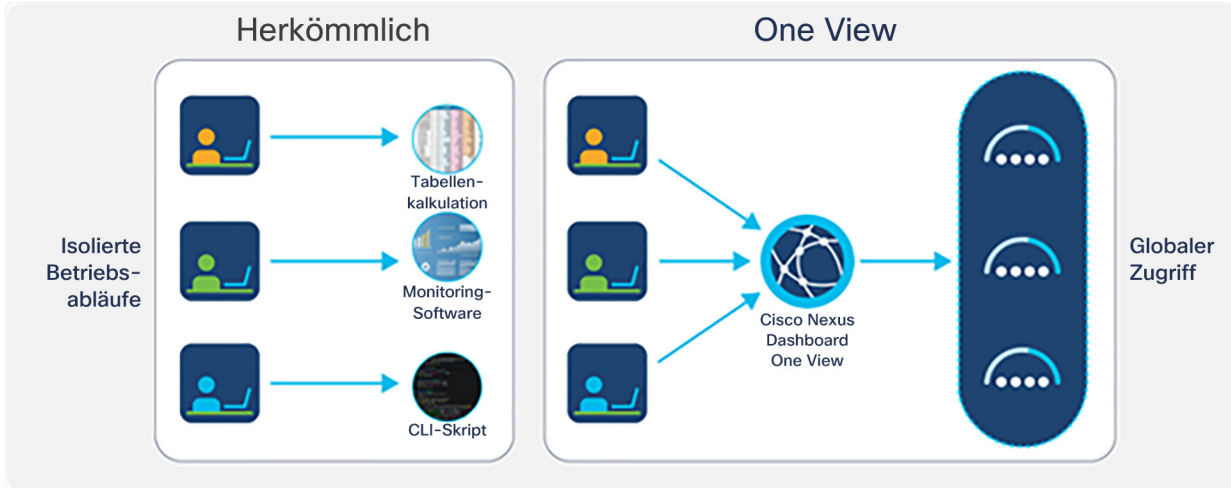


Abbildung 4.
Cisco Nexus Dashboard One View

Unterstützte Plattformen

Ausführliche Informationen zu unterstützten Plattformen und Kompatibilität finden Sie unter <https://www.cisco.com/c/dam/en/us/td/docs/Website/datacenter/day2ops/index.html>.

Tabelle 2. Unterstützte Plattformen

Cisco Nexus Dashboard	Formfaktor	Cluster-Skalierung	Unterstützte Standorte	Unterstützte Anwendungen
Version 2.0.1	Physische Plattform-Cluster	7	Cisco ACI, NDFC	NI, Cisco Network Assurance Engine (NAE), MSO
Version 2.0.2	Physischer, virtueller und Cloud-Formfaktor	7	Cisco ACI, NDFC, Public Cloud	NI, NAE (nur physisch) MSO
Version 2.1	Physischer, virtueller und Cloud-Formfaktor im Cluster	7	Cisco ACI, NDFC, Public Cloud	Cisco Nexus Dashboard Orchestrator (NDO), Nexus Dashboard Insights, Nexus Dashboard Data Broker, ServiceNow
Version 2.2	Physischer, virtueller und Cloud-Formfaktor im Cluster	7	Cisco ACI, NDFC, Public Cloud	Cisco Nexus Dashboard Orchestrator (NDO), Nexus Dashboard Insights, Nexus Dashboard Data Broker, ServiceNow, VMware vCenter, Cisco DNA Center

Die genauen Anwendungsversionen finden Sie in der [Kompatibilitätsmatrix](#).

Lizenzierung

Lizenzierung: Es gibt keine Lizenzierungsanforderungen für Cisco Nexus Dashboard. Eine Bestellanleitung finden Sie im [Bestelleitfaden](#).

Produktspezifikationen

Richtlinien zur Größe physischer und virtueller Cluster finden Sie im [Leitfaden zur Dimensionierung](#).

Tabelle 3. SE-CL-L3 – Cluster-Hardware-Spezifikationen der Cisco Nexus Dashboard-Plattform

Hardwarespezifikationen	Cluster-Knoten-Spezifikationen der Cisco Nexus Dashboard-Plattform
Arbeitsspeicher	256 GB
Prozessoren	2*
Festplatten	4*je 2,4 TB = insgesamt 9,6 TB
SSD	400 GB
NVMe	1,6 TB
Netzteil	1050 Watt
Software	Nd-uni-dk9.2.0.2.aiso/ nd-uni-dk9.2.1.iso

*jeweils 10 Cores

Tabelle 4. Anforderungen an den virtuellen Formfaktor

Hardwarespezifikationen	Cisco Nexus Dashboard – Spezifikationen für virtuelle Knoten
Arbeitsspeicher	64 GB
Prozessoren	16 vCPUs
Festplatten	550-G-Anwendungsknoten
SSD oder NVMe	3 TB nur für Datenknoten
Software	nd-uni-dk9-2.0.2.qcow2 nd-uni-dk9-2.0.2.ova nd-uni-dk9-2.1.qcow2 nd-uni-dk9-2.1.ova ESXI 6.5/7

Tabelle 5. Amazon AWS Cloud-Formfaktor-Anforderungen pro Knoten von Cisco Nexus Dashboard

AWS-eigene Ressourcen	Cisco Nexus Dashboard Cloud Node-Spezifikationen
Amazon EC2-Instanztyp	m5,4xlarge (empfohlen), m4,4xlarge
Amazon Elastic Block Store (EBS)	100 GB, GP2 (SSD), 300 GB, GP2 (SSD)
Amazon Simple Storage Service (S3)	Standard-S3-Speicher
Marketplace-Link	https://aws.amazon.com/marketplace/pp/prodview-agdixxd5lqi6q

Tabelle 6. Microsoft Azure Cloud-Formfaktoranforderungen pro Knoten von Cisco Nexus Dashboard

Microsoft Azure-Ressourcenname	Ressourcentyp	Mindestanforderung
Instanztyp	Compute	Standard_D16s_v3
Azure-Management-Datenträger	Storage	OS-Festplatte, 50 GB
Azure Data Disk	Storage	Datenfestplatte [250/500 GB]
Virtuelle Netzwerke	Netzwerk	2
Statische öffentliche IP-Adressen	Netzwerk	3
Gesamtzahl der öffentlichen IP-Adressen (statische und dynamische öffentliche IP-Adressen)	Netzwerk	3
Netzwerksicherheitsgruppen	Netzwerk	3
Anwendungssicherheitsgruppen	Netzwerk	3
Anwendungsgateways	Netzwerk	1
Virtuelle Systeme	Compute	3
Marketplace-Link	https://azuremarketplace.microsoft.com/en-us/marketplace/apps/cisco.cisco-nexus-dashboard-solution?tab=Overview	

Tabelle 7. Unterstützte Anwendungen auf dem Cisco Nexus Dashboard

	Cisco ACI	Cisco NDFC	Public Cloud
Cisco Nexus Dashboard Version 2.0.1	Ja	Ja	Nein
Cisco Nexus Dashboard Version 2.0.2	Ja	Ja	Ja
Cisco Nexus Dashboard Version 2.1	Ja	Ja	Ja
Nexus Insights Version 5.0 in Nexus Dashboard	Ja	Nein	Nein
Nexus Insights Version 5.1 in Nexus Dashboard	Ja	Ja	Nein
Nexus Insights Version 6.0 in Nexus Dashboard**	Ja	Ja	Nein
Cisco ACI Multi-Site Orchestrator oder Cisco Nexus Dashboard Orchestrator in Nexus Dashboard	Ja	Ja	Ja
Cisco Nexus Dashboard Data Broker	Ja	Ja	-
Integration von VMware vCenter (Onboarding)	Ja	Ja	Nein
ServiceNow, Splunk	Alle Controller		
HashiCorp Terraform, Red Hat Ansible			

**Enthält Cisco Network Assurance Engine (NAE)

Aktuelle Informationen finden Sie in der [Anwendungskompatibilitätsmatrix](#).

Tabelle 8. Bestellinformationen

Teilenummer	Produktbeschreibung
SE-CL-L3	Cisco Nexus Dashboard-Plattformcluster
SE-NODE-G2=	Cisco Nexus Dashboard-Plattformknoten
ND-UNI-DK9-2.0	Cisco Nexus Dashboard-Software
ND-VIRTUAL	Virtuelle Cisco Nexus Dashboard-Plattform (OVA, KVM)

Tabelle 9. Cisco Nexus Dashboard-Drittanbieter-Ecosystem

Partner	Integrationsfähigkeit	Anwendungslink
ServiceNow	Ticketing-Automatisierung für Anomalien in und Empfehlungen zu Cisco Nexus Dashboard Insights, einschließlich der Möglichkeit, nach bestimmten Kategorien und Schweregraden zu filtern	Cisco Nexus Dashboard Insights-App für die ServiceNow-Plattform
	ServiceNow-Vorfallstransparenz und -management in Cisco Nexus Dashboard	ServiceNow-App für Cisco Nexus Dashboard
	Einblicke in Netzwerk- und Anwendungseinheiten und Richtlinien, die im Cisco Nexus Dashboard Orchestrator definiert sind, sowie Zuordnung von Businessservices	Cisco ACI/Nexus Dashboard Orchestrator-App für die ServiceNow-Plattform
Splunk	Echtzeit- und Verlaufs-Monitoring (organisationsspezifische KPIs und Dashboards), Fehlerbehebung, mehrstufige Korrelation und Automatisierung von Warnungen für Cisco Nexus Dashboard Insights	Cisco Nexus Dashboard Insights-App für Splunk
		Cisco Nexus Dashboard Insights-Add-on für Splunk
HashiCorp Terraform ³	Terraform-Provider zur Unterstützung der Automatisierung von Cisco Nexus Dashboard Orchestrator	Terraform-Provider zur Automatisierung von Nexus Dashboard Orchestrator
Red Hat Ansible ⁴	Ansible-Modul zur Unterstützung der Automatisierung von Cisco Nexus Dashboard Orchestrator	Ansible-Sammlung zur Automatisierung von Nexus Dashboard Orchestrator
VMware vCenter	Telemetrie und Zustandstransparenz virtueller Systeme	Cisco Nexus Dashboard Insights-Anwendung

³ Zukunft

⁴ Zukunft

Informationen zu Produktgarantien

Für Cisco Nexus Dashboard-Plattformcluster gilt eine eingeschränkte Garantie von 90 Tagen.

Ökologische Nachhaltigkeit bei Cisco

Informationen zu den Richtlinien und Initiativen zur ökologischen Nachhaltigkeit von Cisco für unsere Produkte, Lösungen, Betriebsabläufe und erweiterten Betriebsabläufe oder die Lieferkette finden Sie im Abschnitt „Umweltschutz und Nachhaltigkeit“ im [Cisco Corporate Social Responsibility \(CSR\)-Report](#).

Die folgende Tabelle enthält Referenzlinks zu **Informationen über wichtige Themen der ökologischen Nachhaltigkeit** (im Abschnitt „Umweltschutz und Nachhaltigkeit“ des CSR-Berichts erwähnt):

Tabelle 10. Ökologische Nachhaltigkeit von Cisco Nexus Dashboard

Thema Nachhaltigkeit	Referenz
Informationen über Gesetze und Bestimmungen zu wesentlichen Produktinhalten	Materialien
Informationen über Gesetze und Bestimmungen zu Elektroschrott, einschließlich Produkten, Batterien und Verpackungen	WEEE-Konformität

Referenzlinks zu **produktspezifischen Informationen zur ökologischen Nachhaltigkeit**, die in den relevanten Abschnitten dieses Datenblatts erwähnt werden, finden Sie in Tabelle 10.

Tabelle 11. Ökologische Nachhaltigkeit von Cisco Nexus Dashboard

Thema Nachhaltigkeit	Referenz
Allgemein	
Ökodesign-Konformität (EU-ErP-Los usw.)	Tabelle AA. Produkt-Compliance
Umweltzertifizierungen (EPEAT, Energy Star usw.)	Tabelle BB. Produktkonformität oder Plattformfunktionen/-vorteile
Unterstützung	
Leerlauf, typisch oder maximale Produktleistung	Tabelle CC. Produktspezifikationen
Hardwarefähige Energiefunktionen	Tabelle DD. Plattformfunktionen/-vorteile
Software-basierte Energiefunktionen	Tabelle EE. Plattformfunktionen/-vorteile
Informationen zum Netzteil	Tabelle FF. Produktspezifikationen
Power Calculator	Tabelle GG. Produktspezifikationen
Materialien	
Gewicht	Tabelle HH. Produktspezifikationen
Systemgewicht (Produkt + Verpackung)	Tabelle II. Produktspezifikationen
Recycling-Inhalte	Tabelle JJ. Produktspezifikationen

Cisco stellt die Verpackungsdaten nur zu Informationszwecken zur Verfügung. Sie spiegeln möglicherweise nicht die aktuellen rechtlichen Entwicklungen wider, und Cisco übernimmt keine Gewährleistung oder Garantie für die Vollständigkeit, Richtigkeit und Aktualität. Diese Informationen können sich jederzeit und ohne Vorankündigung ändern.

Mehr erfahren

Unterstützen Sie die Digitalisierung Ihres Betriebs mit Cisco Nexus Dashboard

Sind Ihre Betriebsteams mit der Bereitstellung von Sicherheit, Betriebszeit und Business Continuity in einer komplexen Rechenzentrumsinfrastruktur beauftragt? Verfügen sie über die richtigen Tools, die proaktives Change Management und präzise Fehlerbehebungsinformationen mit einfachem, vereinheitlichtem Benutzererlebnis bieten? Beginnen Sie mit der Transformation der Netzwerkbetriebsteams, indem Sie das Cisco Nexus Dashboard als Standard nutzen. Erfüllen und übertreffen Sie kritische geschäftliche Anforderungen an Flexibilität und Verfügbarkeit beim Betrieb Ihres sicheren Intent-Based-Rechenzentrums über das Cisco Nexus Dashboard.

Cisco Capital

Flexible Finanzierungsoptionen zur Umsetzung Ihrer Ziele

Mit Cisco Capital® ist es einfacher für Sie, die richtige Technologie zu beschaffen, die Sie zur Umsetzung Ihrer Ziele, zur Geschäftstransformation und für Ihre Wettbewerbsfähigkeit benötigen. Wir können Ihnen helfen, die Gesamtbetriebskosten zu reduzieren, Kapital zu sparen und das Wachstum zu fördern. In mehr als 100 Ländern helfen unsere flexiblen Finanzierungsoptionen dabei, Hardware, Software, Services und zusätzliche Drittanbieter-Ausstattung bei einfacher und planbarer Zahlungsweise zu beschaffen. [Mehr erfahren](#).

Dokumentenhistorie

Tabelle 12. Dokumentenhistorie

Neues oder überarbeitetes Thema	Beschrieben in	Datum
Erster Entwurf		01.05.2021
Zweiter Entwurf		12.05.2021
Dritter Entwurf		15.12.2021
Vierter Entwurf		14.03.2022

Hauptgeschäftsstelle Nord- und Südamerika
Cisco Systems, Inc.
San Jose, CA

Hauptgeschäftsstelle Asien-Pazifik-Raum
Cisco Systems (USA) Pte. Ltd.
Singapur

Hauptgeschäftsstelle Europa
Cisco Systems International BV Amsterdam,
Niederlande

Cisco verfügt über mehr als 200 Niederlassungen weltweit. Die Adressen mit Telefon- und Faxnummern finden Sie auf der Cisco Website unter www.cisco.com/go/offices.

Cisco und das Cisco Logo sind Marken bzw. eingetragene Marken von Cisco Systems, Inc. und/oder Partnerunternehmen in den Vereinigten Staaten und anderen Ländern. Eine Liste der Cisco Marken finden Sie unter www.cisco.com/go/trademarks. Die genannten Marken anderer Anbieter sind Eigentum der jeweiligen Inhaber. Die Verwendung des Begriffs „Partner“ impliziert keine gesellschaftsrechtliche Beziehung zwischen Cisco und anderen Unternehmen. (1110R)