



Cisco Nexus Dashboard

Vereinfachung, Automatisierung und Betrieb von Hybrid-Cloud-Netzwerken

Im Zeitalter der digitalen Transformation und der Business Resiliency werden jede Sekunde riesige Datenmengen generiert. Zudem wird die Netzwerkinfrastruktur immer komplexer und verteilter. Verfügen Ihre Netzwerkbetriebsteams über die richtigen Tools, um kostspielige Ausfallzeiten zu vermeiden, geschäftliche SLAs einzuhalten und die Skalierbarkeit für geografisch verteilte Rechenzentren sicherzustellen? Haben sie mit einer Flut von Tools zu kämpfen, wenn sie versuchen, Funktionen zusammenzuführen?

Zwar stehen viele Services und Tools für das Management des Rechenzentrumsbetriebs zur Verfügung, doch ist bereits das Navigieren durch mehrere Anwendungen eine Herausforderung, da IT-Teams inzwischen Informationen aus zahlreichen Tools in verschiedenen Hybridumgebungen korrelieren müssen. Das Geschäft erfordert Flexibilität. IT- und Netzwerkteams haben aber schon immer in einem reaktiven Schadensbehebungsmodus mit mehreren Kontrollpunkten gearbeitet.

Die verschiedenen Anwendungen und Netzwerke aufeinander abzustimmen stellt daher eine mehrdimensionale Herausforderung für die IT dar. Angesichts der zunehmenden Verbreitung von NetOps und DevOps benötigen die Teams ein Toolset für die Automatisierung, mit dem sie den Rechenzentrumsbetrieb beschleunigen und die Erweiterung auf Hybrid Cloud und Multicloud sicher vorantreiben können. Cisco Nexus® Dashboard führt die unterschiedlichen Anzeigen für Hybrid-Cloud-Rechenzentrumsbetrieb, Anwendungsbereitstellung und Performance in nur einer Übersicht zusammen.

Cisco Nexus Dashboard dient als zentrale Anlaufstelle für Monitoring und Skalierung verschiedener Elemente, beispielsweise für Fabric Controller der Cisco Application Centric Infrastructure™ (Cisco ACI®), Cisco® Application Policy Infrastructure Controller (APIC), Cisco Nexus Dashboard Fabric Controller (NDFC) oder einen in der Umgebung eines Public-Cloud-Providers ausgeführten Cloud-APIC. Cisco NX-OS mit Cisco Nexus Dashboard Fabric Controller (NDFC) (früher Cisco Data Center Network Manager – Cisco DCNM) ist als Service in Cisco Nexus Dashboard verfügbar. Wenn Services von Drittanbietern in Nexus Dashboard integriert werden, erhält NetOps Command-and-Control für globale Netzwerk-Fabrics. Dies optimiert die Performance und gewährt Einblicke in Abläufe im Rechenzentrum und in der Cloud. DevOps kann mit Cisco Nexus Dashboard die Erfahrung bei der Anwendungsbereitstellung für Multicloud-Anwendungen mit IaC-Integrationen (Infrastructure-as-Code) verbessern. EntwicklerInnen beschreiben im Code, welche Netzwerkkomponenten und -ressourcen für die Ausführung einer Anwendung im Rechenzentrum oder in der Cloud erforderlich sind.

Vorteile

Einfache Handhabung

- Anpassbare rollenbasierte UI-Ansicht für eine fokussierte Darstellung der Anwendungsfälle von Netzwerkbetreibern
- Einmalige Anmeldung (Single Sign-On, SSO) für eine nahtlose Benutzererfahrung über alle Betriebssysteme hinweg
- Eine zentrale Konsole für Zustands-Monitoring und schnelle Servicebereitstellung

Einfache Skalierung

- Hochverfügbarkeit und Scale-Out-Betrieb über ein zentrales Dashboard
- Skalierung von Anwendungsfällen mit flexiblen Bereitstellungsoptionen
- Abläufe, die sich über lokale, Multicloud- und Edge-Netzwerke erstrecken

Einfache Wartung

- Nahtlose Integration und Lebenszyklusmanagement von betrieblichen Services
- Onboarding und Management von betrieblichen Services in lokalen, Cloud- oder Hybridumgebungen
- Ein zentraler Integrationspunkt für kritische Anwendungen und Tools von Drittanbietern

Flexible Bereitstellungsoptionen

- **Lokal:** Ausführung von Cisco Nexus Dashboard auf der Cisco Nexus Dashboard-Plattform
- **Hybrid:** Ausführung von Cisco Nexus Dashboard vor Ort und in der Cloud
- **Virtuell:** Ausführung von Cisco Nexus Dashboard auf einem beliebigen lokalen Computer
- **Cloud:** Ausführung von Cisco Nexus Dashboard in einer Public Cloud der Wahl
- **SaaS:** Bereitstellung, Wartung und Support der Infrastruktur von jedem Standort aus*

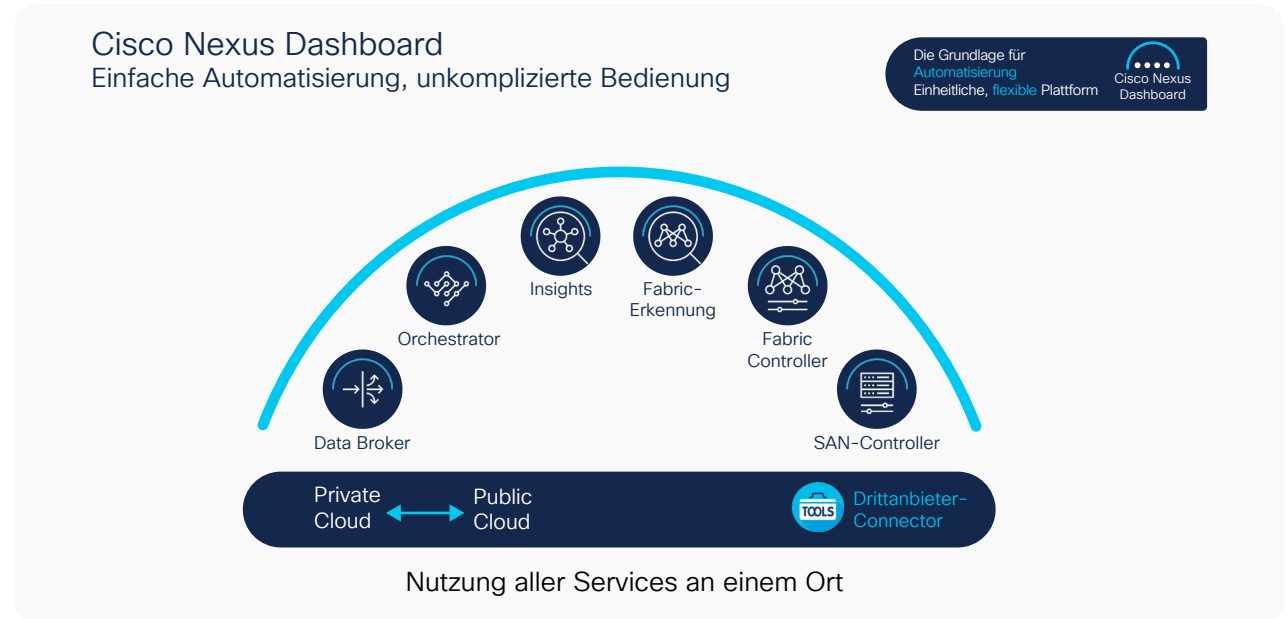
* Zukünftige Versionen

Geschäftsergebnisse: Das können Sie erwarten

Automatisieren und betreiben Sie Hybrid-Cloud-Netzwerke mit der intuitiven, zentralisierten Managementkonsole Cisco Nexus Dashboard, um Änderungen, Skalierung und Fehlerbehebung zu optimieren und schnell abzuwickeln. Cisco Nexus Dashboard bietet Folgendes:

- **Verbesserte Erfahrung:** kürzere Time-to-Value für leistungsstarke Betriebsfunktionen mit einer konsistenten Benutzeroberfläche und einer zentralen Anlaufstelle für alle nativen und Fabric-unabhängigen Anwendungen
- **Höhere Kosteneinsparungen und höhere Umsätze:** geringere Gesamtbetriebskosten für das Netzwerk, da zum Skalieren eine einheitliche Betriebsinfrastruktur genutzt und die Anzahl der Managementtools an den verschiedenen Rechenzentrumsstandorten verringert wird
- **Sicherstellung von Business Continuity und Compliance:** schnelle Fehlersuche und Behebung der zugrunde liegenden Ursachen

Abbildung 1: Cisco Nexus Dashboard: Unterstützung der Automatisierung mit einer einheitlichen, flexiblen Netzwerkplattform



Onboarding von Services und Skalierung des Netzwerkbetriebs über dieselbe Schnittstelle

Mit dem Cisco Nexus Dashboard erhalten Sie eine einheitliche Betriebsansicht für alle Standorte und Services. Cisco Nexus Dashboard skaliert anhand der Größe und Anzahl der Standorte sowie anhand der betrieblichen Services, die für das Management verwendet werden. Außerdem bietet es dem Betriebsteam eine einfache und konsistente Möglichkeit für die Zugriffskontrolle bei Services und das Lebenszyklusmanagement von vereinheitlichter Betriebsinfrastruktur und Services. Cisco Nexus Dashboard bietet beispiellose Einfachheit durch die Integration mehrerer Tools für den Rechenzentrumsbetrieb, die erstklassige Automatisierung und Einblicke auf einer zentralen Oberfläche für das Management, das Monitoring und die Fehlerbehebung im Netzwerk bieten. Neben einem einheitlichen Onboarding-Erlebnis für Rechenzentrumsstandorte und betriebliche Services wie Cisco Nexus Dashboard Insights (früher Nexus Insights), Cisco Nexus Dashboard Orchestrator (früher Multi-Site Orchestrator), Cisco Nexus Dashboard Data Broker (früher Nexus Data Broker) und Ecosystem-Anwendungen von Drittanbietern stehen für NutzerInnen und AdministratorInnen jetzt eine einheitliche Landing Page und eine konsistente Benutzeroberfläche für das Lebenszyklusmanagement der Infrastruktur bereit.

Jetzt loslegen

Lizenzierung

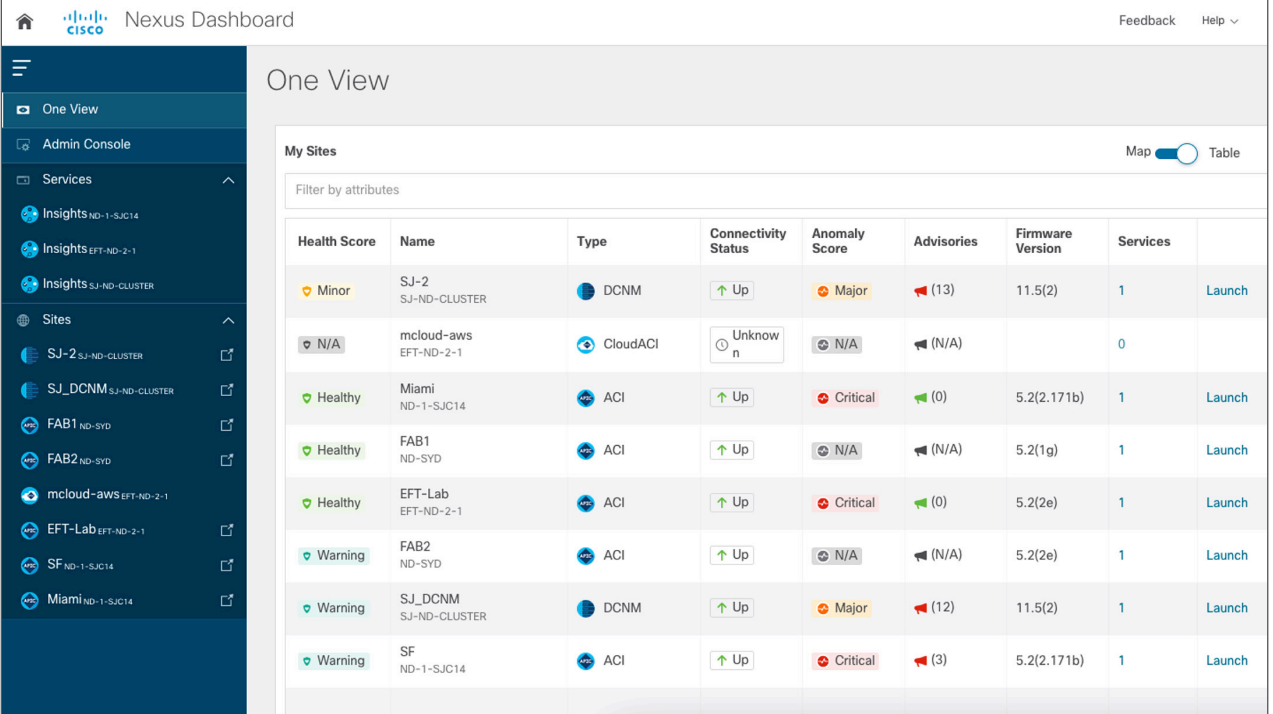
Für Cisco Nexus Dashboard an sich ist keine Lizenz erforderlich. Die Anwendungen auf der Plattform können mit flexiblen Optionen genutzt werden. Zur Auswahl stehen drei Lizenzstufen. Nexus Dashboard Orchestrator wird im Rahmen von Cisco Data Center Networking (DCN) Advantage angeboten. Nexus Dashboard Insights steht über die Lizenzen der Cisco DCN Premier-Stufe und die Cisco DCN Day 2 Ops-Add-On-Lizenz zur Verfügung. Nähere Informationen finden Sie im [Bestelleitfadens](#).

Weitere Informationen zur [Cisco Nexus Dashboard](#)

Testen Sie das Cisco Nexus Dashboard noch heute!

NutzerInnen können diese Services über mehrere Standorte hinweg ausführen und Probleme schnell beheben. Ein kurzer Blick informiert NutzerInnen über den Zustand der verschiedenen Standorte und der Infrastrukturservices. Die Navigation in der Benutzeroberfläche von Cisco Nexus Dashboard ist unkompliziert.

Abbildung 2: Cisco Nexus Dashboard: umfassender Überblick über weltumspannende Netzwerke



The screenshot shows the 'One View' section of the Cisco Nexus Dashboard. It features a sidebar with navigation options like 'One View', 'Admin Console', 'Services', 'Insights', and 'Sites'. The main content area displays a table titled 'My Sites' with a 'Filter by attributes' search bar and a 'Map' toggle. The table lists various sites with their health scores, names, types, connectivity statuses, anomaly scores, advisories, firmware versions, and service counts. A 'Launch' button is present for each site.

Health Score	Name	Type	Connectivity Status	Anomaly Score	Advisories	Firmware Version	Services	
Minor	SJ-2 SJ-ND-CLUSTER	DCNM	Up	Major	(13)	11.5(2)	1	Launch
N/A	mcloud-aws EFT-ND-2-1	CloudACI	Unknown	N/A	(N/A)		0	
Healthy	Miami ND-1-SJC14	ACI	Up	Critical	(0)	5.2(2.171b)	1	Launch
Healthy	FAB1 ND-SYD	ACI	Up	N/A	(N/A)	5.2(1g)	1	Launch
Healthy	EFT-Lab EFT-ND-2-1	ACI	Up	Critical	(0)	5.2(2e)	1	Launch
Warning	FAB2 ND-SYD	ACI	Up	N/A	(N/A)	5.2(2e)	1	Launch
Warning	SJ_DCNM SJ-ND-CLUSTER	DCNM	Up	Major	(12)	11.5(2)	1	Launch
Warning	SF ND-1-SJC14	ACI	Up	Critical	(3)	5.2(2.171b)	1	Launch