

# 面向 SD-WAN 的云情报，让您的网络尽在掌握



## 别让云成为数字体验的绊脚石

### 业务和 IT 计划

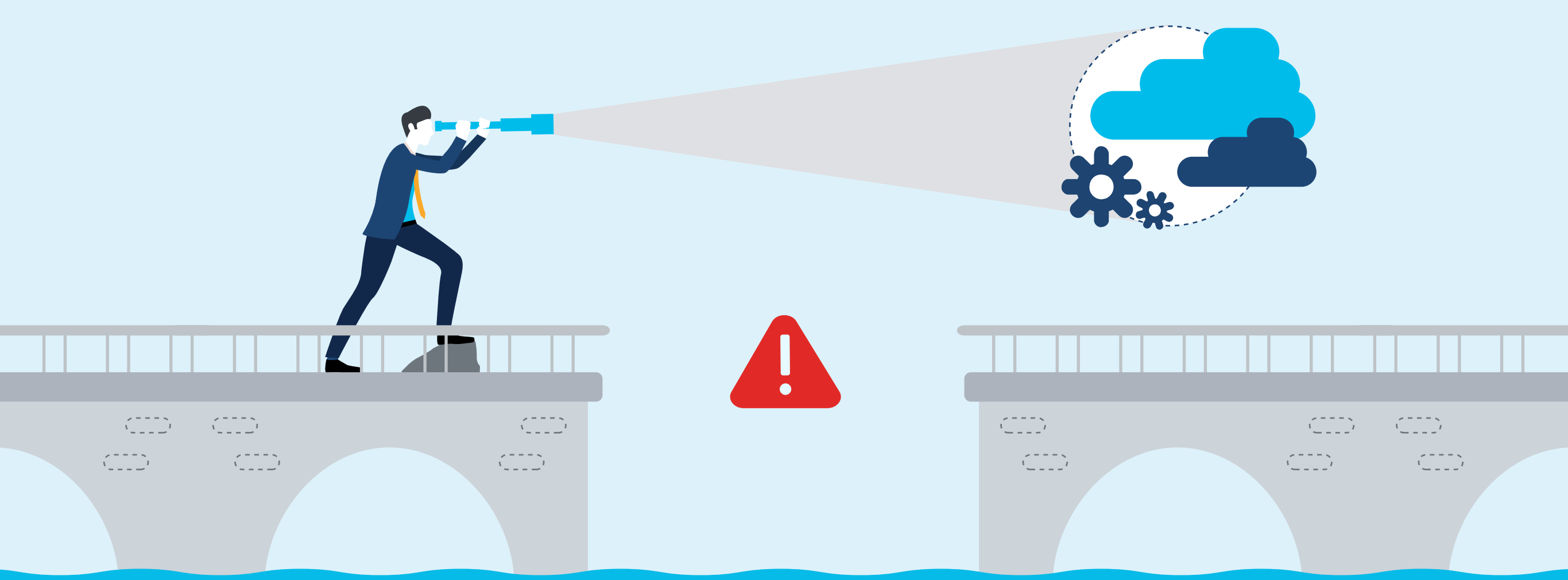
- 优化客户的应用体验
- 借助 SD-WAN 提升云敏捷性
- 使用云来升级员工体验

### IT 挑战

- 在对互联网和云缺乏了解的情况下优化路径，确保网络和应用程序无中断运行

### IT 目标

- 为所有用户打造卓越的数字体验



## 全数字化转型使企业更加依赖 SaaS、云和互联网

50%

50% 的组织制定了“云优先”战略<sup>1</sup>

70%

70% 的组织已在使用云服务，并计划增加云支出<sup>3</sup>



1/3

三分之一的企业正在迁移到云托管应用程序<sup>2</sup>

20

每家企业平均使用 20 种云服务<sup>4</sup>

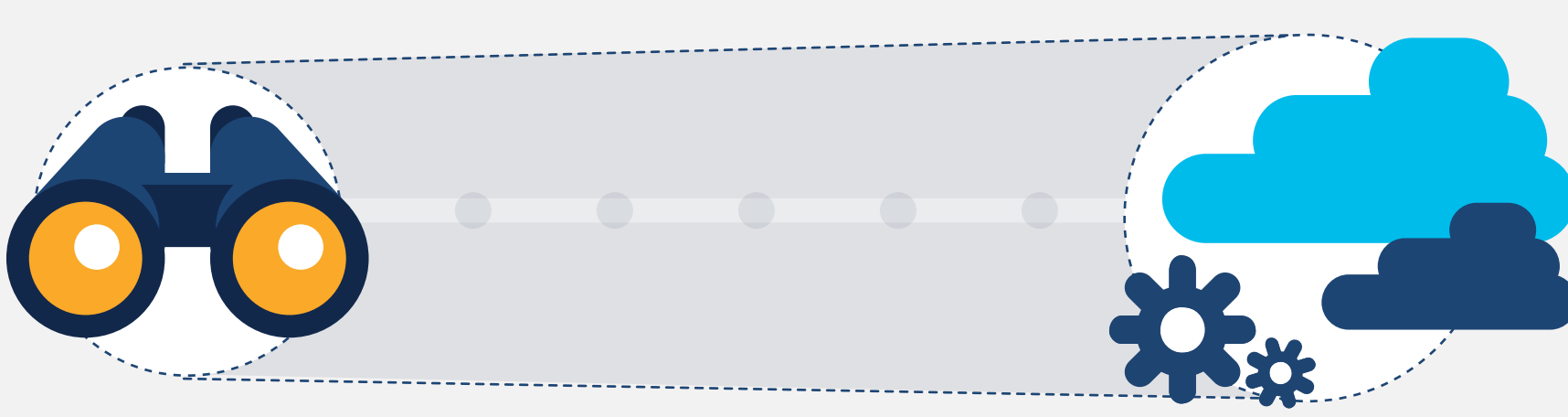
## 随着组织开始随心所欲地使用云，一些物理性的网络风险超出了 IT 部门的监视和控制范围，从而导致：

需要很长时间才能确定根源和解决办法。

遇到问题相互推诿，缺乏问责。

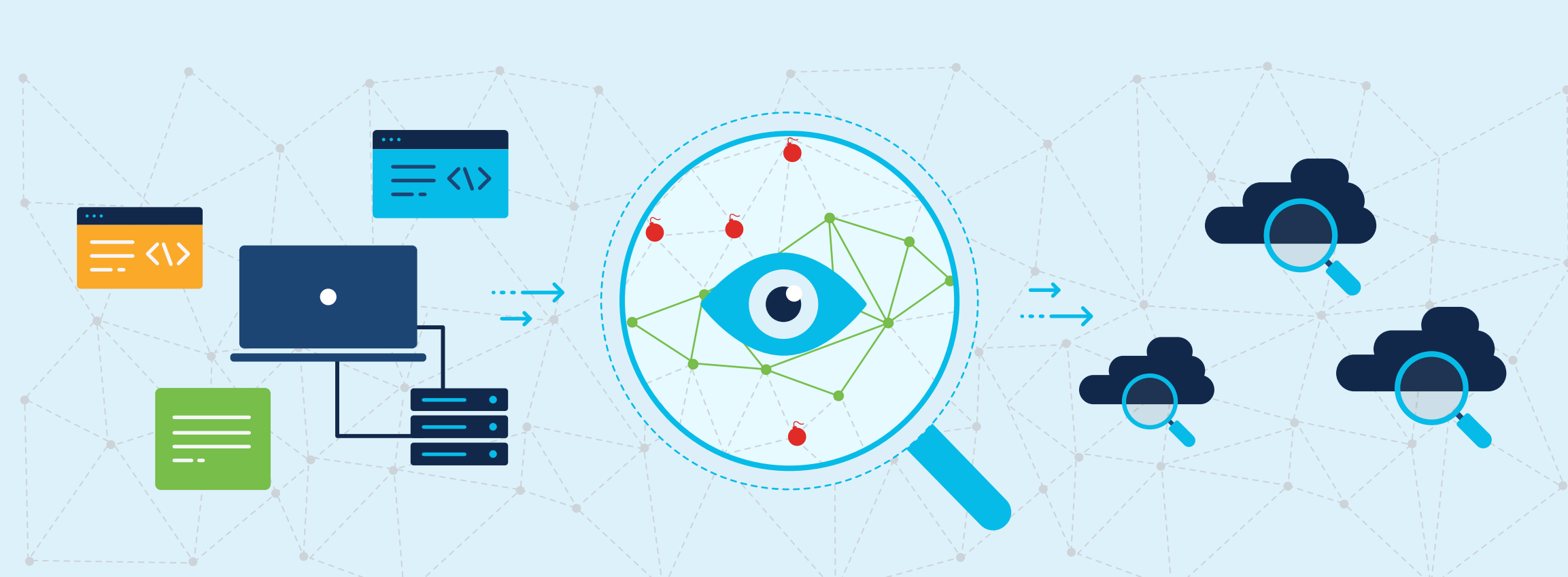
影响工作效率、收入和企业声誉。

## 如果能像了解内部网络一样，对互联网、云和 SaaS 了若指掌，是否会有所不同？

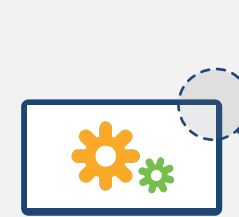


## 思科 SD-WAN 和 Cisco ThousandEyes 可以帮助您深入洞察互联网、云和 SaaS 应用，有效确定影响数字体验的根本原因，告别被动局面。

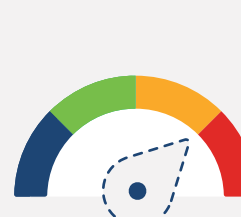
Cisco ThousandEyes 内置于 Cisco Catalyst 8200 和 8300 系列边缘平台以及 Cisco 4000 系列多业务路由器中。



## 思科 SD-WAN + Cisco ThousandEyes



将应用性能与底层网络路径和状况关联到一起，促进迅速确定根本原因。



通过实时警报，确保您的规划和运维团队时刻掌握先机。



节省在故障排除和问题解决上投入的时间和资源。



面向各级用户全面优化数字体验。

深入了解思科 SD-WAN

[思科 SD-WAN 主页](#)

[查看概览](#)

<sup>1</sup> ESG 调查 “2021 IT Spending Report” (2021 年 IT 支出报告)，2021 年

<sup>2</sup> IDC 调查 “Enterprise Networking: Emergence of the New Normal Survey” (企业网络：新常态的出现)，2020 年

<sup>3</sup> Gartner 调查 “Worldwide Public Cloud End-User Spending Forecast” (全球公共云最终用户支出预测)，2020 年

<sup>4</sup> Gartner 调查 “Innovation Insight for Software-Defined Cloud Interconnection” (软件定义云互联洞察报告)，2020 年