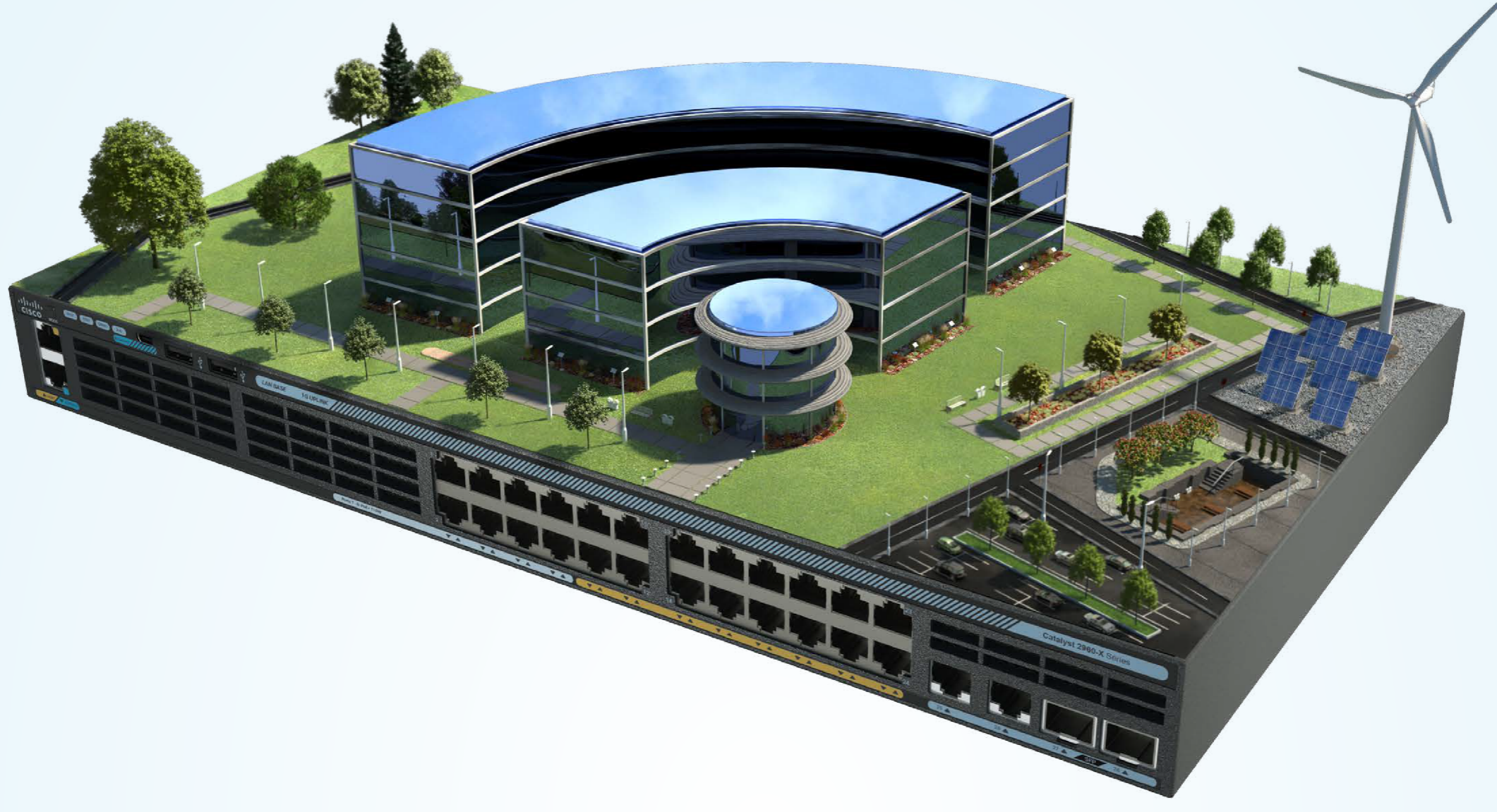


将您的网络变为创新的引擎。



加快提供创新型体验。

圣塔克拉拉凯悦酒店与思科携手，借助“思科® 互联移动体验 (CMX)”和 Wi-Fi 打造基于洞察力的个性化客户体验。

圣塔克拉拉凯悦酒店得以做到：

- 监控有关客户设施使用的数据。
- 监控热门的宾客服务。
- 发现人流量大的区域。
- 评估房内所示数字化广告的效力。



智能。简单。简化。

从自动化和保证开始，帮助您管理不断增加的设备和应用，达到事半功倍的效果。

Zitcom 使用思科软件定义网络 (SDN) 解决方案，将应用进入市场时间从数小时缩短至数分钟。

“固件升级想做就做，和孩子们玩游戏一样。”

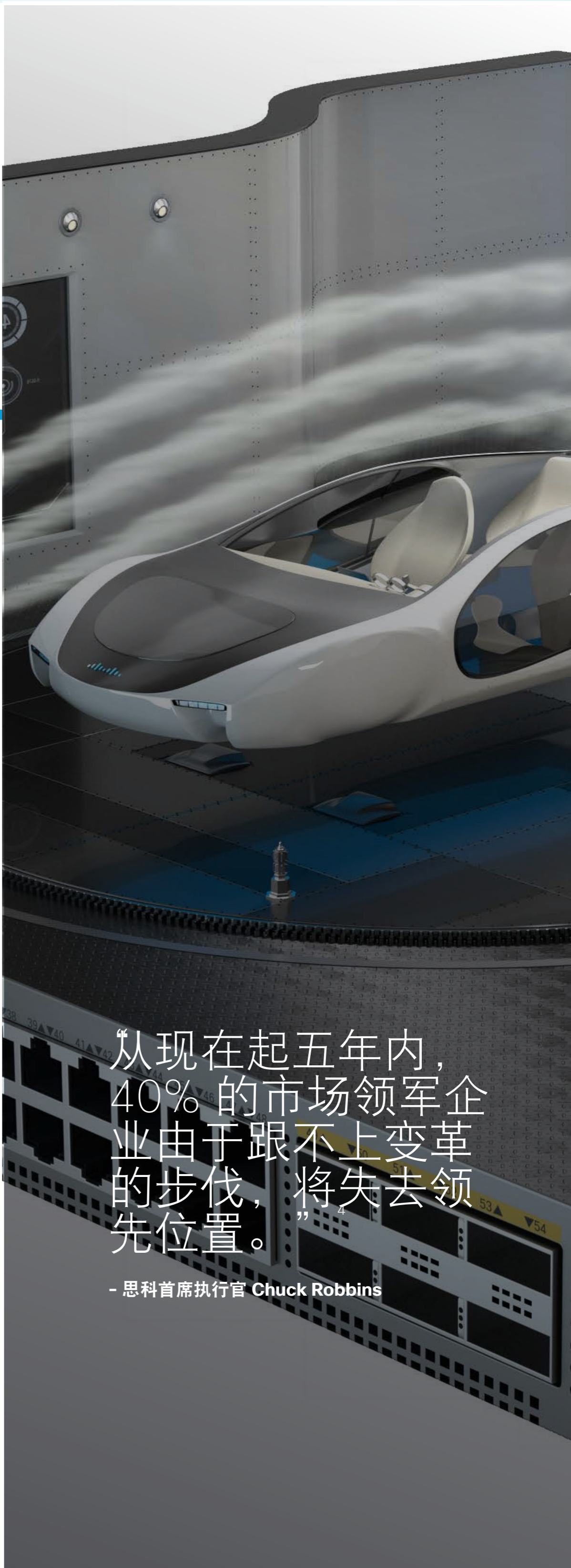
- Zitcom 网络运营主管 Thomas Raabo

德国汉莎系统公司采用思科智能广域网 (IWAN)，将配置时间减少高达

80%。³

冥夕法尼亚共同寿险公司使用思科 Meraki® 解决方案自动配置站点到站点 VPN，

节省 40% 成本。⁴

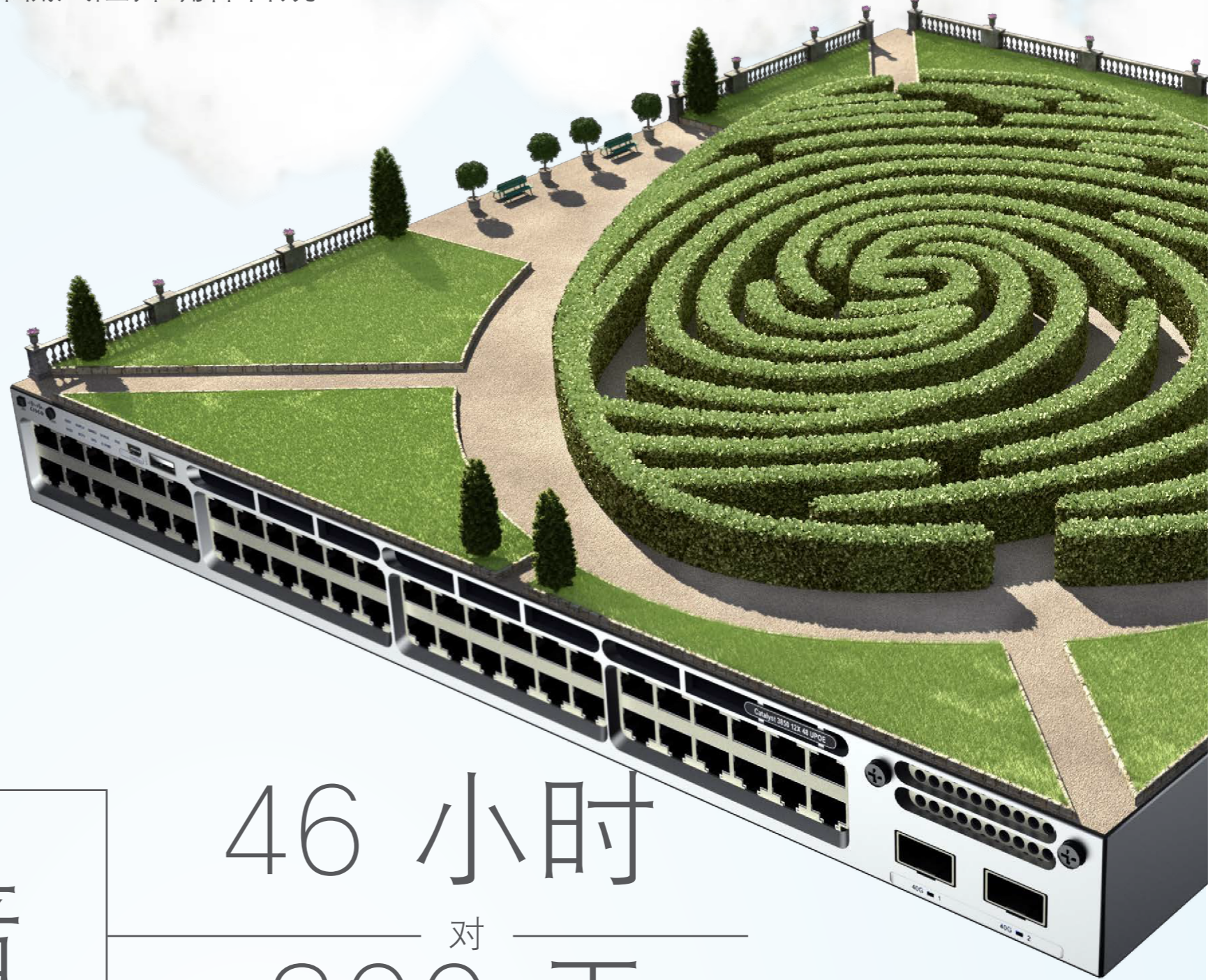


从现在起五年内，40% 的市场领军企业由于跟不上变革的步伐，将失去领先地位。”

- 思科首席执行官 Chuck Robbins

您的网络：传感器和执行器

激活从现场到云的整个网络安全，降低风险并确保合规。



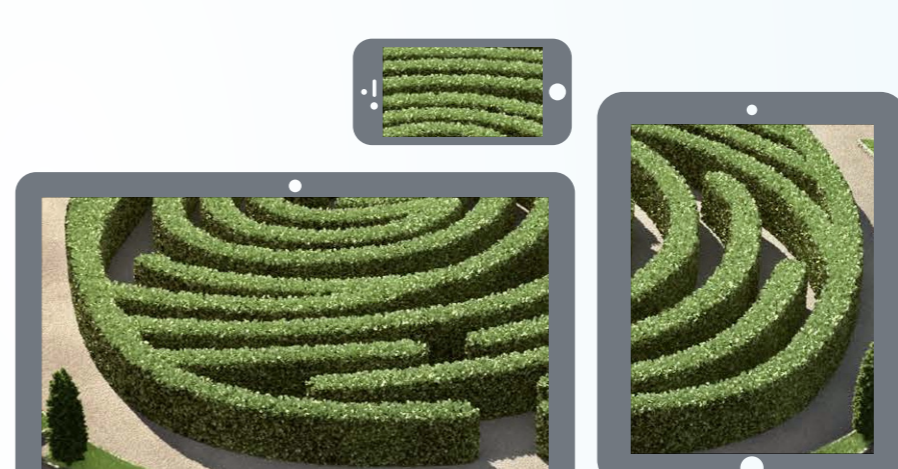
思科检测攻击的速度快 **100 多倍** (与行业平均速度相比)。

46 小时 对 **200 天**⁶

盟迪集团是一家业务遍及 30 个国家/地区的奥地利制造企业，该公司采用思科身份服务引擎 (ISE) 的思科 TrustSec® 技术实现了以下目标：



扩展安全性能，却没有增加 IT 工作人员。



推广灵活的自带设备策略，同时安全性没有丝毫降低。

“思科解决方案为我们提供了一个非常准确的方式（从无线接入点到交换机），来确定谁在尝试访问哪些内容。这样，我们就可以正确地对用户进行分类，并使用正确的策略，以便满足信息安全需求。”⁷

- 盟迪集团基础设施负责人 Roman Scarabot-Mueller

是时候将您的网络变为创新之源了。是时候让网络为数字化做好准备。思科数字网络架构能为您提供帮助。了解实现更大网络覆盖的收获。

[立即查看](#)

1. 打造未来的数字化酒店，思科，2015 年 5 月。
2. 利用思科 ACI 保护投资，思科，2015 年 8 月 24 日。
3. SD-WAN 技术概述，Gartner，2015 年 7 月。
4. 利用思科 Meraki 解决方案自动配置 VPN，思科，2015 年 9 月。
5. “思科新任首席执行官 Chuck Robbins 向‘超连接’模式迈进”，Networkworld，2015 年 7 月。
6. 思科 2015 年年中安全报告，思科，2015 年 7 月。
7. 建立全球安全模型，思科，2015 年 6 月。

© 2016 思科和/或其附属公司。版权所有。思科、思科徽标、思科 TrustSec 和 Meraki 是思科和/或其附属公司在美国和其他国家/地区的商标或注册商标。更查看思科商标的列表。请访问此 URL：www.cisco.com/go/trademarks。文中提及的第三方商标为其相应所有者的财产。“合作伙伴”一词的使用并不意味着思科和任何其他公司之间存在合作伙伴关系。(15029)