



SERVIÇOS PARTILHADOS NETWORKING E PRIVATE CLOUD DO ALENTEJO CENTRAL

Cisco
Innovation Day

Porto, 3 Maio
Lisboa, 10 Maio



CTD Centro de Tecnologias Digitais

ADRAL/CIMAC



CONTEXTO ORGANIZACIONAL



- ▶ A Comunidade Intermunicipal do Alentejo Central é composta pelos Municípios de Alandroal, Arraiolos, Borba, Estremoz, Évora, Montemor-o-Novo, Mora, Mourão, Portel, Redondo, Reguengos de Monsaraz, Vendas Novas, Viana do Alentejo e Vila Viçosa.
- ▶ A) Promoção do planeamento e da gestão da estratégia de desenvolvimento económico, social e ambiental do território abrangido;
- ▶ B) Articulação dos investimentos municipais de interesse intermunicipal;
- ▶ C) Participação na gestão de programas de apoio ao desenvolvimento regional, designadamente no âmbito do Quadro de Referência Estratégico Nacional – QREN;
- ▶ D) Planeamento das actuações de entidades públicas, de carácter supramunicipal.



- ▶ A ADRAL-Agência de Desenvolvimento Regional do Alentejo, S.A. é o resultado de uma parceria muito alargada, composta por um conjunto de entidades públicas e privadas das mais diversas áreas de actividade. A Agência tem o estatuto jurídico de uma Sociedade Anónima.
- ▶ Uma das principais tarefas da ADRAL, S. A é a cooperação com todos os actores locais, promovendo iniciativas comuns e projectos conjuntos no espírito de parceria que a anima e que considera constituir um elemento fundamental para cumprir com êxito os objectivos a que se propõe.
- ▶ “Promover o desenvolvimento regional do Alentejo e o fortalecimento da sua base económica e produtiva, em cooperação com os demais agentes e entidades da região, do País ou de outros países, nomeadamente dos que integram a União Europeia, cuja actividade concorra para o mesmo fim.”

EVOLUÇÃO SERVIÇOS PARTILHADOS TIC

Serviços Partilhados TIC Alentejo Central



Cidades e Regiões Digitais

2004-2007

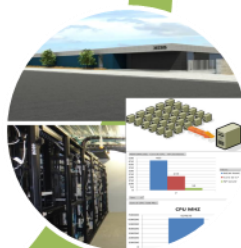
Projecto de Região Digital e serviços partilhados digitais de modernização



Rede Comunitária Alentejo Central

2008

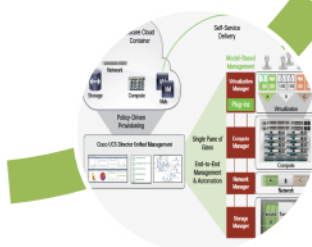
Infraestrutura de comunicações em alto débito (20Gb/s, 2Gb/s) que interliga Parques Empresariais, Municípios, CIMAC, ADRAL e outros organismos regionais. Rede MPLS



Centro de Dados Regional

2011

Centro de Dados de última geração onde são disponibilizados serviços TIC aos organismos ligados, empresas e outros organismos AP

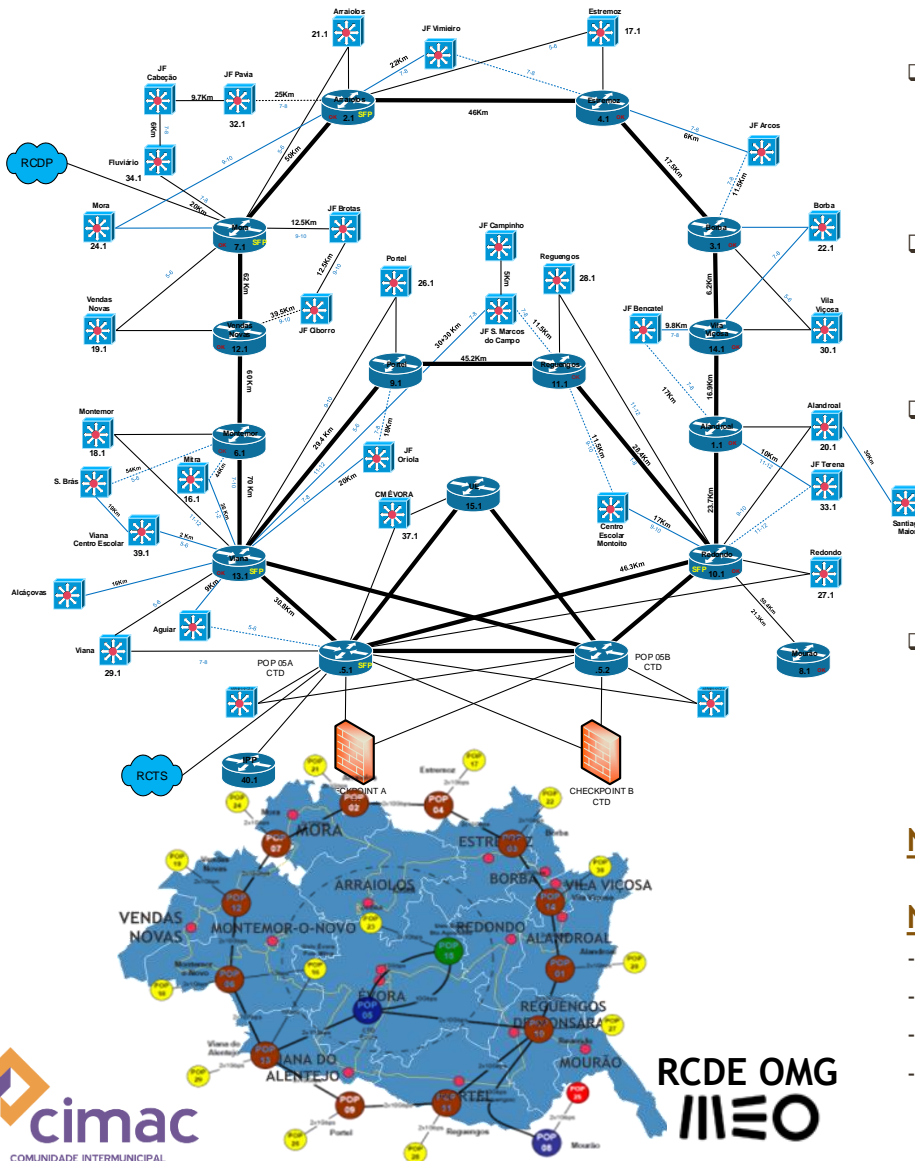


Self Provisioning CLOUD

2015

CLOUD VERSASTACK com portal de serviços
Upgrades redes conectividade

NETWORK CORE/LAN/MAN/RAN/WAN



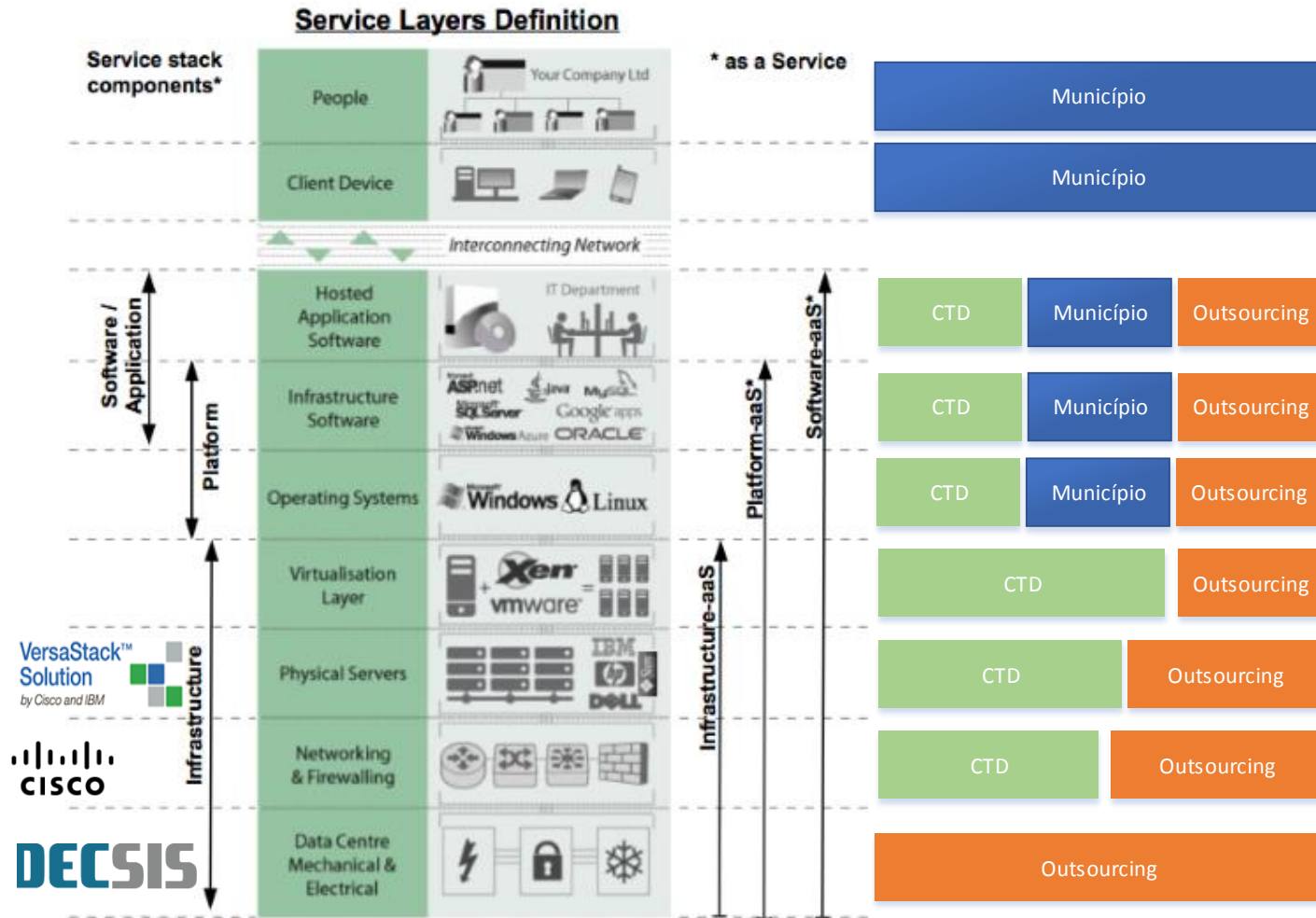
- ❑ **Data Centre (CORE)**
 - ❑ Conectividade interna Nx40G
 - ❑ Conectividade Nx1G
 - ❑ Redundância e centralização de acessos
- ❑ **Redes Municipais (LAN e MAN)**
 - ❑ Número de equipamentos redes: **698** (1080 componentes)
 - ❑ Número de edifícios com ligação/upgrade em 2015: **130**;
 - ❑ OMG Central com substituição de HW
- ❑ **Rede Comunitária em Banda Larga (RAN)**
 - ❑ > 640Km FO
 - ❑ Rede MPLS multiserviços
 - ❑ 15POP a 10G
 - ❑ Débito 20G/Nx1G;
 - ❑ Acessos redundantes para Municípios de FO e POP
- ❑ **TELCO (WAN)**
 - ❑ Acesso WAN redundante 1G/1G + 100/100Mbps + 400/40Mbps via MEO
 - ❑ Acessos RCTS
 - ❑ Ligação RCDP - Rede Comunitária Portalegre via DStelecom

Nº total de equipamentos superior a 1600

Nº total de edifícios integrados em redes municipais: 180

- Municípios (14) e Juntas de Freguesia
- Educação (Escolas, Universidade de Évora)
- Saúde (ARS)
- ...

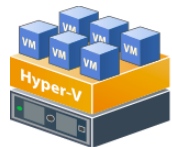
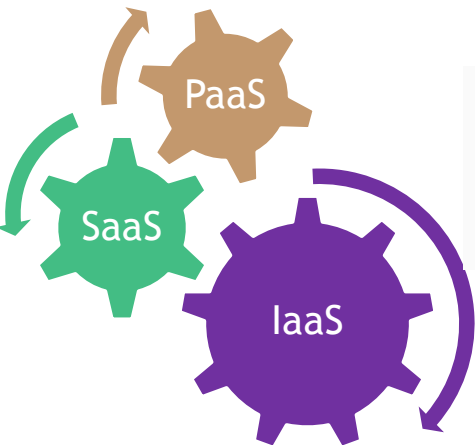
GOV CLOUD CIMAC



Notes:
Brand names for illustrative / example purposes only,
and examples are not exhaustive.

* Assumed to incorporate subordinate layers.

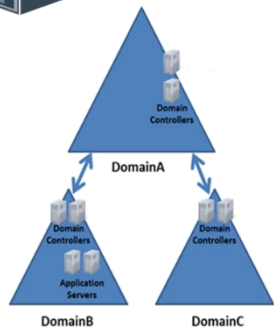
TECNOLOGIAS E SERVIÇOS DISPONÍVEIS NA CLOUD PRIVADA



Forest A



Web Apps



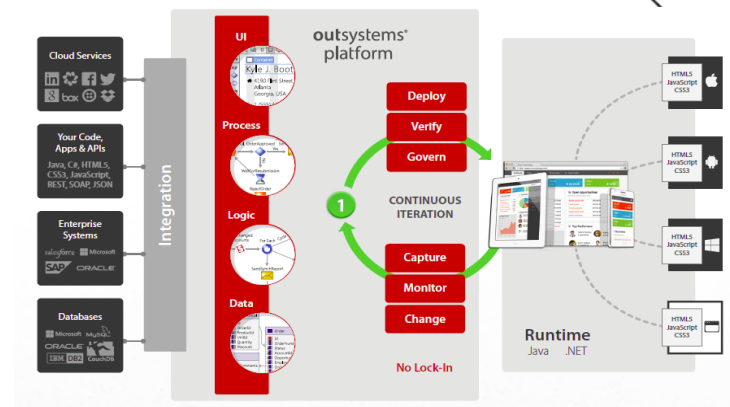
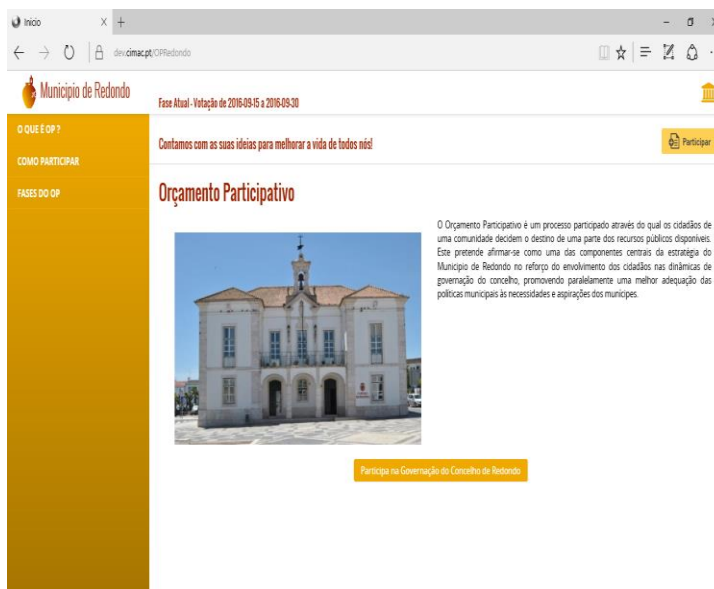
MÚLTIPLAS FLORESTAS
SINGLE SIGN-ON



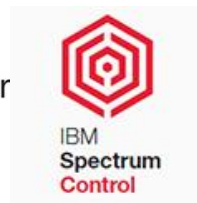
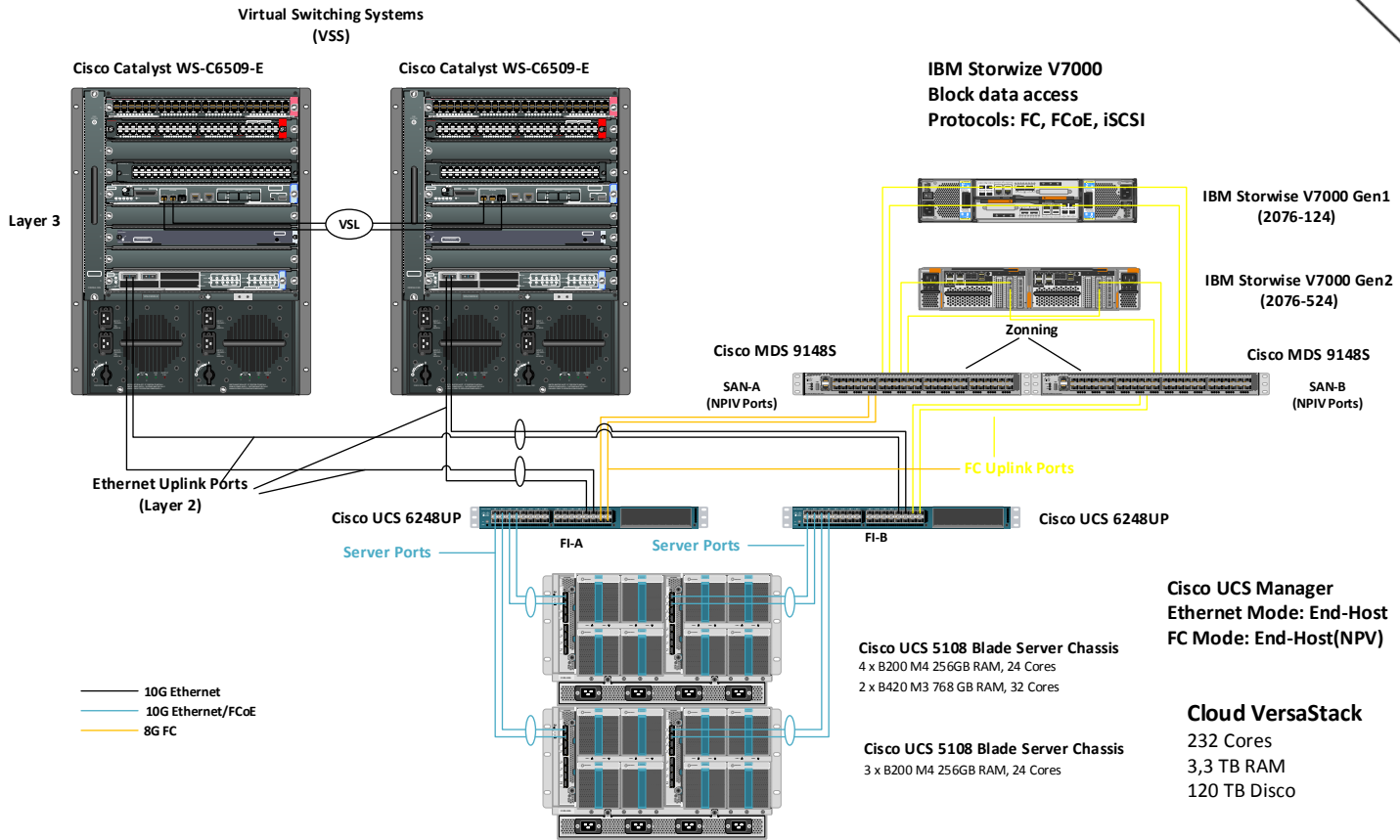
DESENVOLVIMENTO APLICACIONAL ÁGIL QUE CORRESPONDA ÀS NECESSIDADES DOS MUNICÍPIOS

- ❑ Implementação de um ecossistema de desenvolvimento aplicativo que permita de forma ágil disponibilizar e integrar novos serviços digitais
- ❑ Os municípios não são “software house” mas têm necessidades de processos de SI rápidos e capacidades de integração multiplataforma.

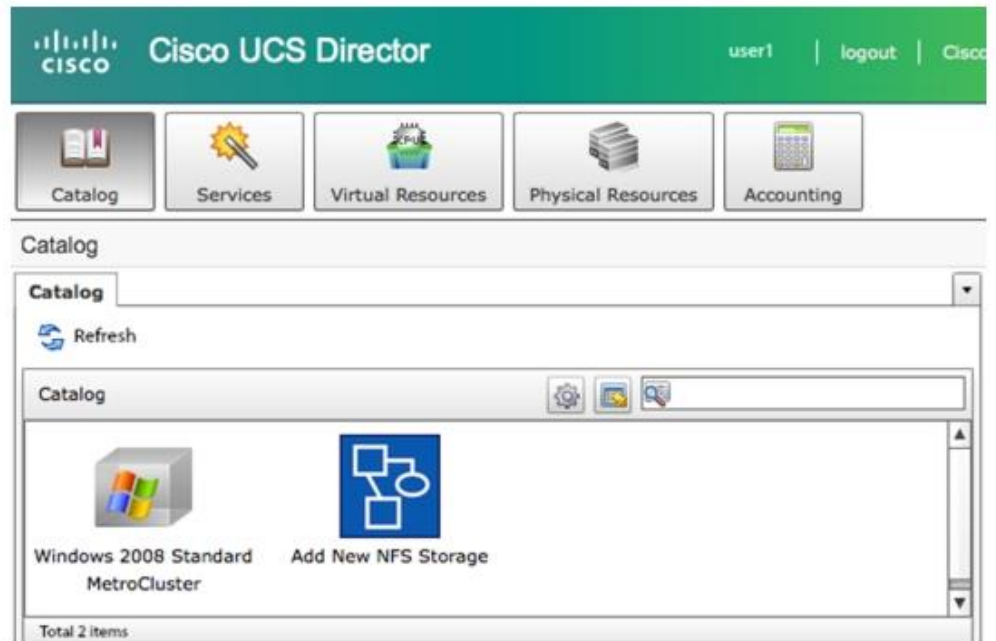
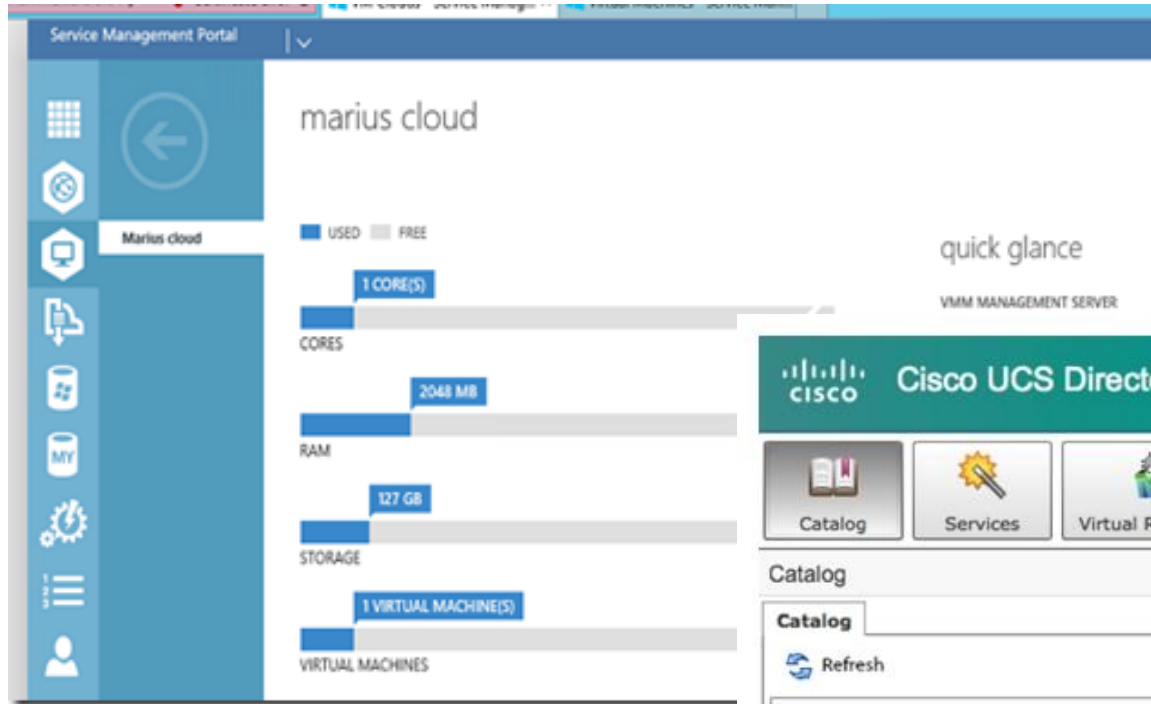
❑ 1º Caso



INTERCLOUD MUNICIPAL EM CISCO-IBM VERSASTACK

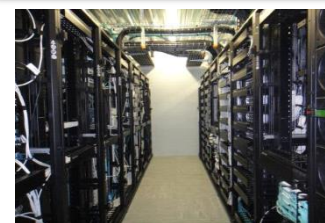
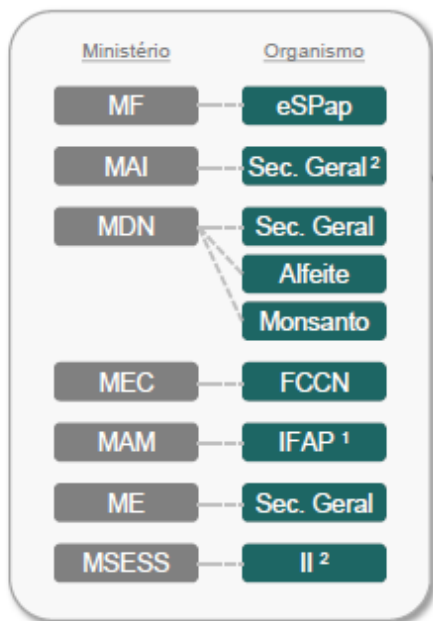


SELF SERVICE PORTAL



CENTRO DE DADOS GOVCLOUD

Rede de CPD da AP



¹ Encontra-se atualmente projetado um novo CPD localizado nas futuras instalações do IFAP, a ser operacionalizado até ao final do 1º semestre de 2016, prevendo a descontinuação do CPD atual.

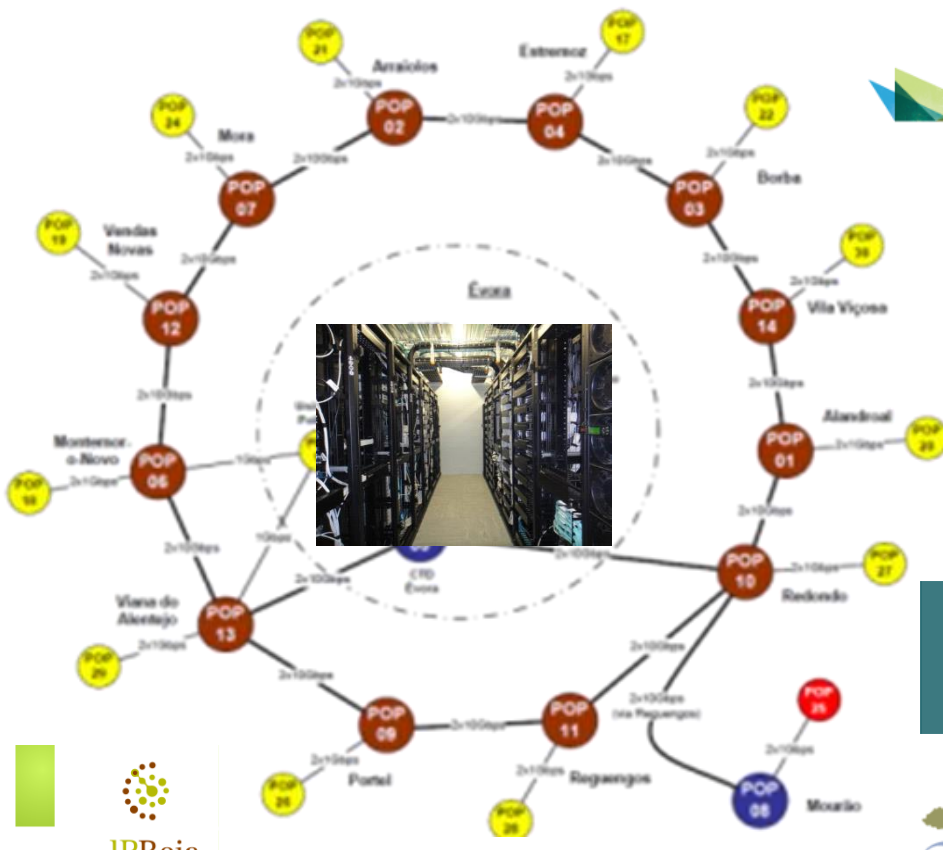
² CPDs privados

NOVO PROJECTO: cSPTICBT AGREGAÇÃO GEOGRÁFICA DE SERVIÇOS TIC PARTILHADOS



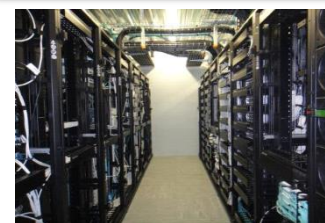
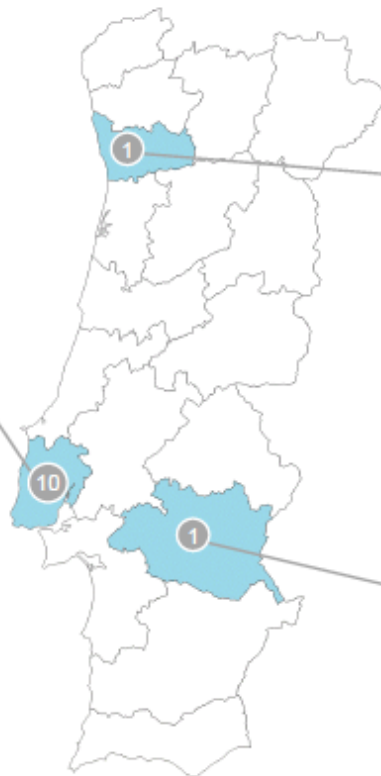
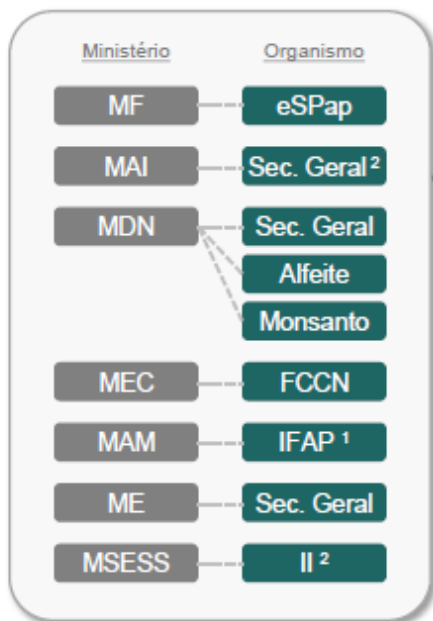
DGEstE

DIREÇÃO-GERAL DOS ESTABELECIMENTOS ESCOLARES



CENTRO DE DADOS GOVCLOUD

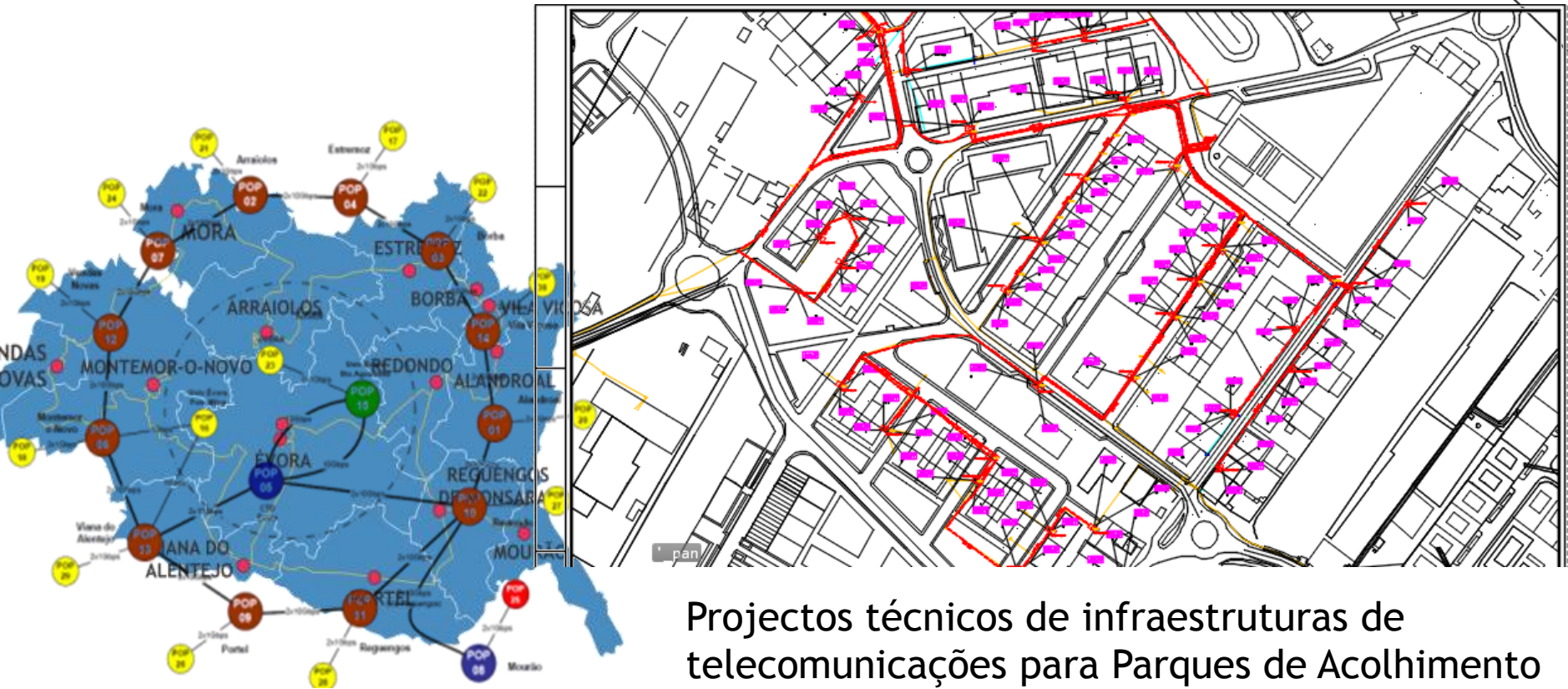
Rede de CPD da AP



¹ Encontra-se atualmente projetado um novo CPD localizado nas futuras instalações do IFAP, a ser operacionalizado até ao final do 1º semestre de 2016, prevendo a descontinuação do CPD atual.

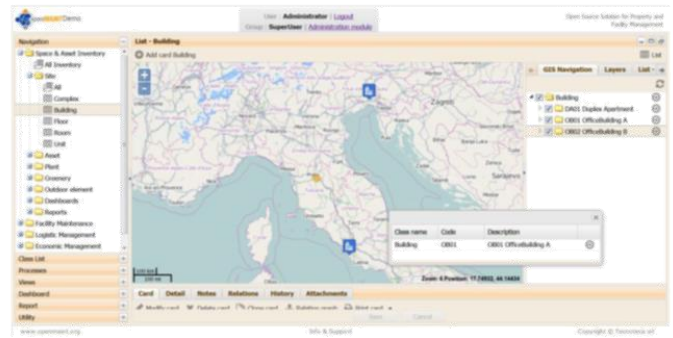
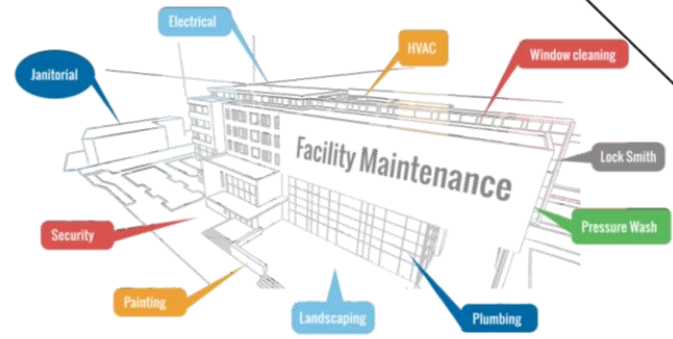
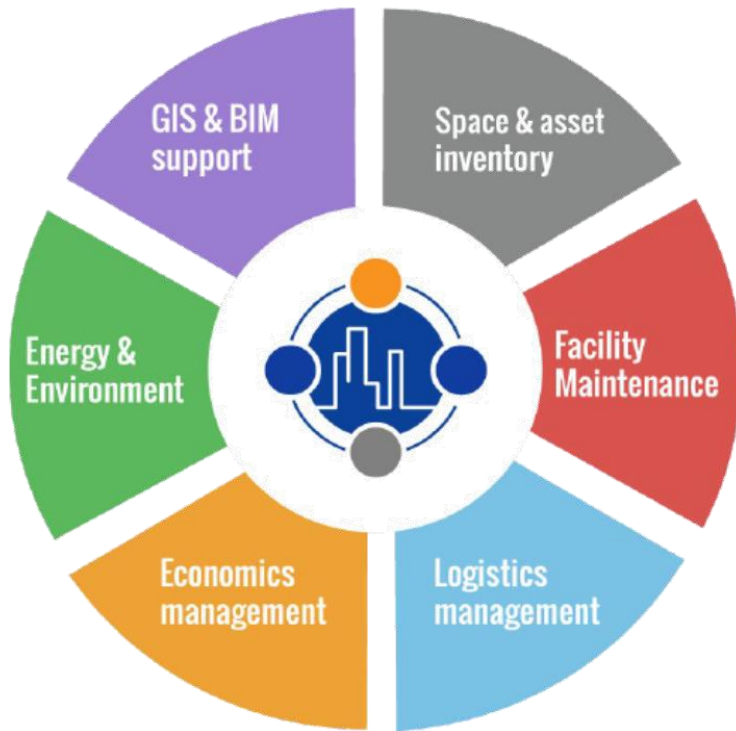
² CPDs privados

SISTEMA INTEGRADO REGIONAL DE ACOLHIMENTO EMPRESARIAL - REDE DE NOVA GERAÇÃO GPON/LAST MILE RCDE



Projectos técnicos de infraestruturas de telecomunicações para Parques de Acolhimento Empresarial com redes GPON de última geração para integrar PME no Mercado Digital Único.

SMART CITIES: ASSET & OPERATIONS MANAGEMENT



Existe uma transformação evidente na prioridade/necessidade de gerir processos operacionais cada vez mais importantes na eficiência municipal.

MODELO CIM DIGITAL COM SERVIÇOS PARTILHADOS INTERMUNICIPAIS

OMG

- Constituir equipas multidisciplinares de OMG e gestão de projectos TIC que assegurem uma continuidade no alinhamento estratégico das TIC com o negócio

CLOUD Privada

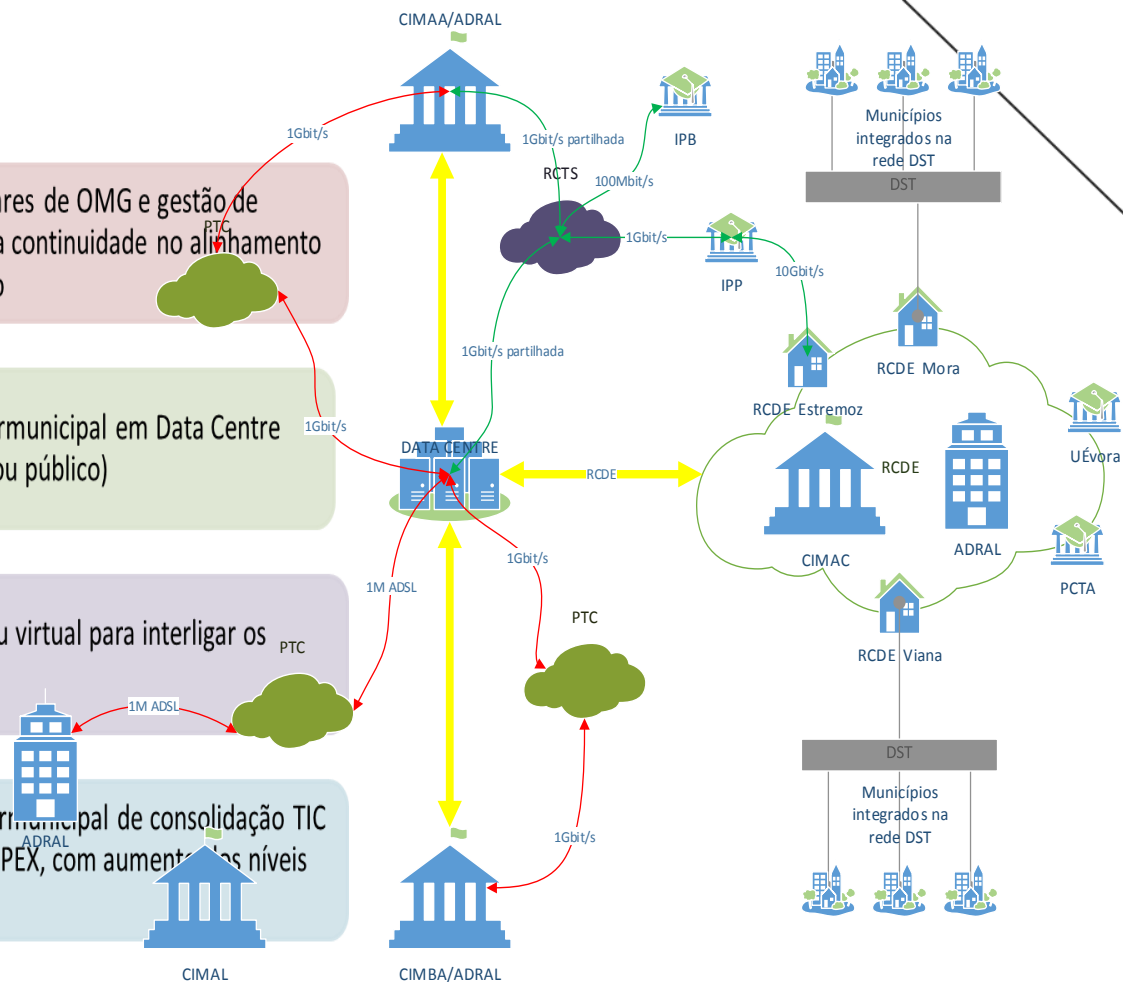
- Implementar CLOUD privada intermunicipal em Data Centre próprio ou de terceiros (privado ou público)

Conectividade

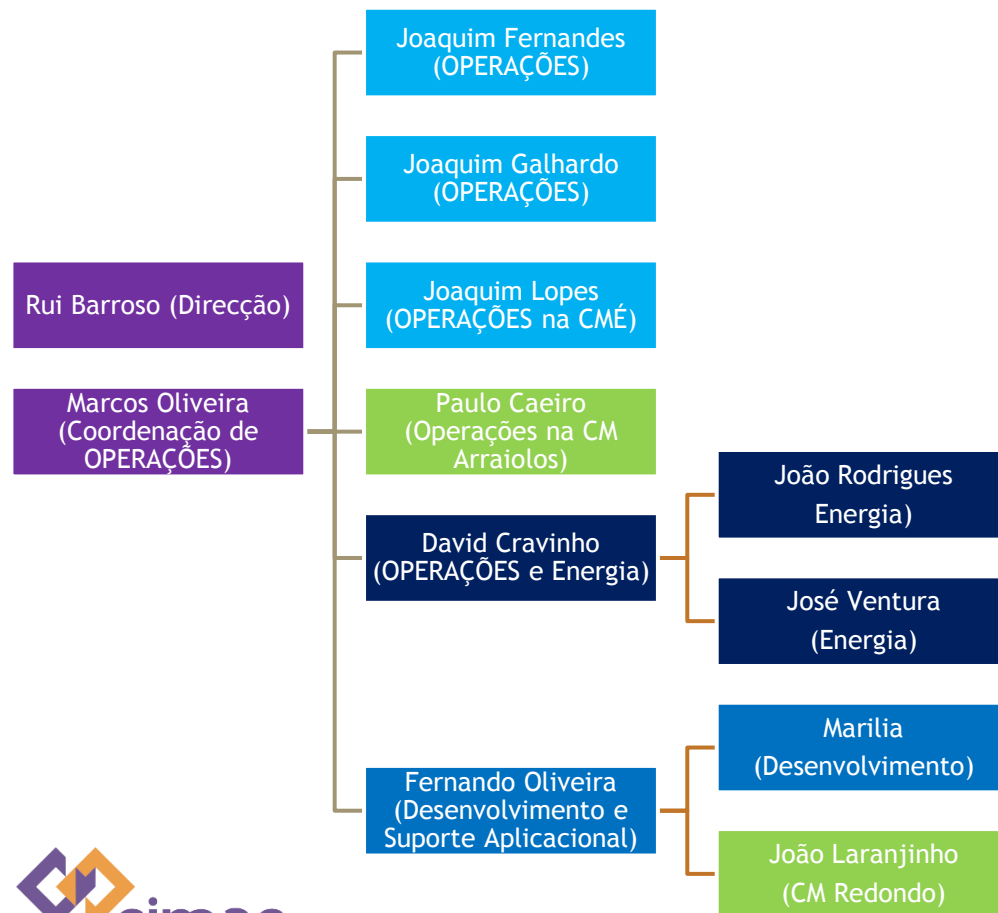
- Implementar uma rede própria ou virtual para interligar os municípios cliente;

Estratégia

- Deliberar por uma estratégia intermunicipal de consolidação TIC para racionalização de CAPEX e OPEX, com aumento dos níveis de serviço



EQUIPA TÉCNICA CENTRO DE TECNOLOGIAS DIGITAIS



❑ MISSÃO

- ❑ Desenhar projectos = **SABER FINANCIAR**
- ❑ Requisitos técnicos = **SABER COMPRAR**
- ❑ Acompanhar implementação: **SABER GERIR**
- ❑ Assegurar operação, manutenção e evolução: **SLA**

❑ ÂMBITO

- ❑ Desenvolvimento de Projectos (TIC, INOVAÇÃO e ENERGIA);
- ❑ Operação de Infraestruturas intermunicipais;
- ❑ Apoio técnico aos municípios na operação de infraestruturas e serviços tecnológicos;
- ❑ Candidaturas a fundos UE nos domínios das TIC, ENERGIA, INOVAÇÃO;



COMUNIDADE INTERMUNICIPAL
DO ALENTEJO CENTRAL



ADRAL

Agência de Desenvolvimento
Regional do Alentejo



rui.barroso@adral.pt

