



打造面向未来 的工作场所

IT 和业务主管必备战略指南

打造焕然一新的 工作场所

驾驭未来办公模式

办公模式正在经历迅猛的变革。面对混合办公团队的常态化、高管对部署 AI 的迫切需求，以及前所未有的管理复杂性，工作场所亟需转型升级，不仅要能支撑当下的业务运转，更要具备灵活适应未来需求的能力。如今，工作场所已打破物理边界，可谓无处不在，其核心已不再局限于办公地点，而在于开展工作的方式以及能否为员工和客户打造卓越的体验。

要想打造赋能员工、合作伙伴与客户的高效工作场所，绝不能采取各自为政的孤岛模式，这势必会引发安全风险、造成可视性盲区，并导致体验参差不齐。您的企业和组织仅仅是在“头痛医头、脚痛医脚”地被动解决问题，还是在主动打造极具韧性且高度集成的基础，从容迎接未来挑战？



当前挑战：

工作场所面临的全新需求

技术

网络流量与带宽需求的激增让传统系统不堪重负。97% 的 IT 主管认为，现代化网络对于成功部署 AI、IoT 及云架构至关重要。¹

安全

随着 AI 增强型攻击手段层出不穷、非托管设备与日俱增、IoT 受攻击面不断扩大，如今的风险与威胁变得前所未有的复杂多变。过去一年中，高达 90% 的企业和组织经历过 AI 相关的安全事件。²

运营

随着流量与设备数量的激增，管理复杂度不断攀升，运营压力随之加剧，全行业范围内的技术人才短缺更是让这一局面雪上加霜。到 2026 年，全球 90% 以上的企业 and 组织都将面临 IT 技术人才紧缺的问题。³

人员

由于员工在沟通方式、工作方式以及与客户互动方式上的转变，企业和组织需要从流程、技术和办公场地三个方面进行全新规划。



打造面向未来的工作场所

从工厂、体育场馆、家中、车内、医院到办公室，现代办公场景已无处不在。因此工作场所必须具备高度的敏捷性，能够支撑当今不断变化的需求，并兼具强大的韧性，能够从容应对充满不确定性的未来。关键在于打造卓越环境，既能跟上员工需求的变化，又能为客户提供出色体验。



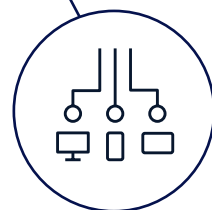
网络准备就绪，
能充分满足日益增长的需求



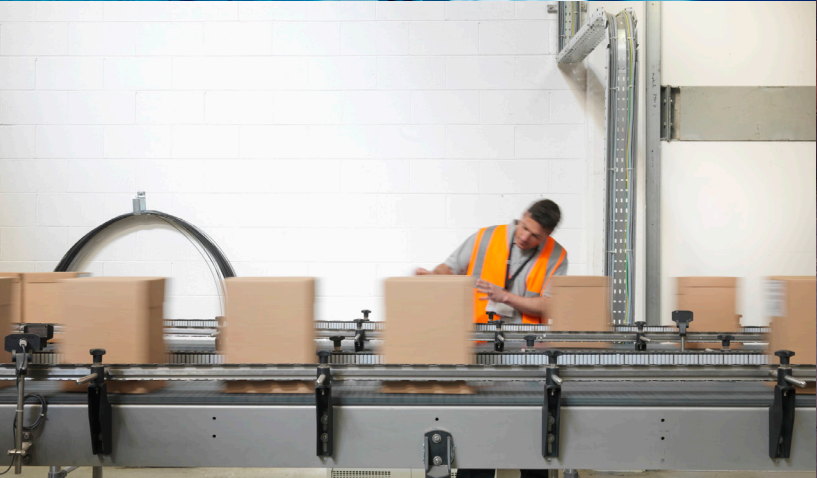
卓越体验成为常态



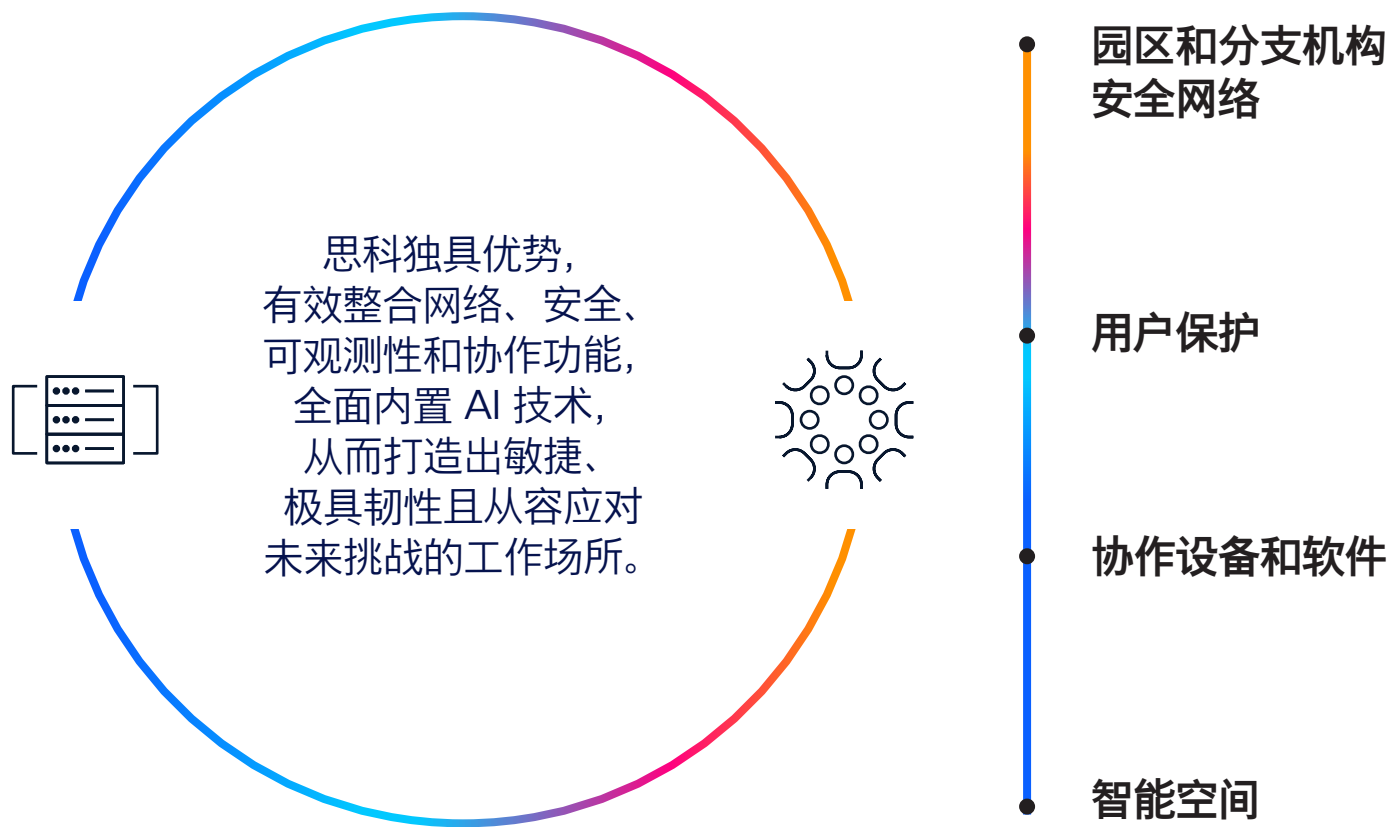
内置原生安全功能



IT 拥有得力工具，
能从容应对各种状况



思科如何以统一方法提供全面支撑





园区和分支机构 安全网络

思科提供包括无线、交换、路由、软件定义广域网 (SD-WAN) 以及安全访问服务边缘 (SASE) 在内的全方位解决方案组合，通过安全连接为工作场所赋能。凭借以安全、保障和智能功能为核心的设备，我们可帮助企业 and 组织打破地域限制，在开展业务的任意地点打造安全可靠的网络，并实现简单省心、可扩展的运营。思科的安全网络基础设施专为 AI 量身打造，可通过统一管理简化运营，将安全防护深度融入网络，并配备专为 AI 工作负载设计的网络设备，有力支撑网络架构在当下及未来的规模化扩展。

用户保护

为保护从任意地点接入的用户与设备，思科打造了分层安全防护体系，全面覆盖终端、电子邮件、应用等各个环节，而这一切均建立在顺畅的零信任访问基础之上。我们采用身份优先的方法，持续评估安全态势，并动态调整访问控制策略，从而提供一致、简便的用户体验，只防范攻击者，而不妨碍用户。

协作设备和软件

无论是促进员工间的会议协作，还是与客户及合作伙伴的沟通互动，思科都能助您打造卓越体验。思科由 AI 赋能的全方位产品组合涵盖思科设备，这些设备不仅旨在满足从居家办公到大型会议室的多元化需求，还能充当智能传感器，为打造智能空间提供宝贵的洞察。借助 Webex Suite，员工可轻松获取工作所需的整套工具，轻松实现顺畅无阻的连接、协作与互动。Webex Contact Center 和 Webex Connect 则利用专门构建的 AI 为客户提供贴心的个性化体验。

智能空间

Cisco Spaces 能够汇聚整个网络中各种设备（包括协作终端、Wi-Fi 及各类传感器）的数据，进而优化资源配置、提升空间利用、降低能耗成本、推动可持续发展并加强安全。思科以太网供电 (PoE) 技术只需一根以太网线缆即可为系统供电，从而大幅简化部署流程并有效降低成本。



思科致力于帮助您打造人人受益的工作场所

打造顺畅无阻的体验

为员工和客户 提供流畅无阻 的体验，提高 满意度，降低 流失率。

提高工作效率和灵活性

助力团队以更智能的方式 开展工作，轻松实现协作， 并简化 IT 管理。

构筑全方位的安全防护

为所有工作场所提供全方位 的安全防护，保障设备和 用户安全，同时促进员工 身心健康。

推动降本增效

优化空间和资源配置，打造更可持 续、更节能的工作场所，从而提升 办公场地的投资回报率、降低运 营成本，并减少对环境的影响。



英国电信集团 (BT Group) 部署了思科网络、安全和智能楼宇解决方案，为其分散各地的员工提供不间断的网络连接，从而打破地域限制，对内实现了团队的高效协作，对外保障了客户服务的一致性。⁴



Nutrien 通过实施思科安全网络和 IoT 解决方案来获取实时洞察，不仅显著提高了运营效率，而且确保各场所均能基于数据更快作出决策。⁵



Mercy Ships 借助思科的网络和协作技术，深入非洲医疗资源匮乏的地区提供可靠医疗服务，确保偏远地区的医疗团队始终保持在线、安全无虞且随时待命。⁶



Tripadvisor 携手思科，推动全球办公室转型，使其成为集协作、高效与可持续于一体的现代空间。此举在显著提升员工体验的同时，将物理办公面积大幅削减了 50%，有效优化了办公场地配置。⁷

思科的优势

平台优势


思科的平台化方法能够持续创造复合价值，该方法打破了数据壁垒，实现了网络、安全、可观测性与协作四大关键支柱的数据互通；具备出色的可扩展性，可确保与现有环境的无缝集成；还可凭借面向未来的设计助您灵活适应未来的一切变化。

数字韧性基础

思科可助您为工作场所打造坚实的数字韧性基础。我们将网络的强大功能与安全、可观测性和保障功能融为一体，为您提供前所未有的可视性和洞察，助您深入了解包含第三方系统和运营系统在内的整个数字环境。携手思科，您可以主动发现问题，降低风险，并确保即使发生意外中断也能持续平稳运营。

AgenticOps 和其他 AI 优先的创新

AgenticOps 开创了现代 IT 运营的新范式，由 AI 智能体驱动，能够跨域执行工作流程并大幅加快问题解决速度。AI Canvas 是专为 AgenticOps 构建的生成式 UI，可为 ITOps、NetOps、SecOps 和应用团队提供共用的智能工作空间，将实时遥测数据、AI 洞察与团队协作情况整合呈现于同一视图之中。此外，思科还推出了多项创新成果，比如通过 AI Defense 为企业和组织的 AI 开发与应用提供全面保护；依托 Webex 业界首创的 AI 实践，打造卓越的协作体验。



思科之所以能助您打造面向未来的工作场所，其奥秘就在于我们通过平台化方法所创造的复合价值。

内置安全和保障功能的强大网络

依托在网络行业 40 多年的领导地位，思科不仅提供无与伦比的带宽，更将安全、保障和智能功能无缝集成到园区、分支机构、数据中心乃至更广阔场景的网络中。安全防护深度融入各个层级，包括设备、用户，甚至 AI 智能体，让整个工作场所天然具备安全属性。例如，思科智能交换机将安全功能直接内置于接入层，轻松实现内联分段和策略执行。

独具优势的 SASE 解决方案，集强大的安全功能、业界领先的 SD-WAN、保障和身份智能于一身

凭借单一供应商 SASE 模式，思科可交付真正意义上的融合平台，助力简化网络架构、统一管理策略并优化用户体验。该平台独树一帜，将智能身份验证扩展至所有用户与设备、对新兴生成式 AI 应用实施精细化控制，并保障数字体验，以此打造面向未来的工作场所。

开启征程：携手思科， 打造面向未来的工作场所





1

明确愿景和预期业务成果

首先，清晰阐述您的企业和组织对成功的衡量标准。精准锁定具体的业务成果，例如提升工作效率、优化员工与客户体验、加强安全防护，或提高运营效率。深入考量员工不断变化的需求，并探索如何借助 AI 等新兴技术来达成这些目标。

2

制定统一的技术战略

打破 IT、设施和安全团队之间各自为政的孤岛式规划，着手绘制一张高度融合的技术路线图。

- 优先打造安全网络这一基础引擎：确保网络既能应对当下需求，又能支撑未来发展，并具备驱动各项 AI 计划落地的能力。思考如何将安全功能直接内置于网络中，从而简化管理并提供更出色的保护。
- 打造卓越的员工与客户体验：充分利用集成化技术打造安全顺畅的体验。探索协作工具与智能空间中基于 AI 的智能功能如何助力实现个性化互动并优化空间。

3

衡量成效

制定 KPI，追踪工作场所转型对第 1 步中确定的关键业务成果的影响。这些指标不仅是投资回报 (ROI) 的绝佳力证，还有助于完善后续战略。

资源

1. 思科: [“乐享全新协同体验”](#)
2. 思科: [“Nutrien 深度布局, 打造面向未来的工作场所”](#)
3. 思科: [“海上流动的医院: 技术、使命与伙伴关系的深度融合”](#)
4. 思科: [“Tripadvisor 打造面向未来的工作场所之战略解析”](#)
5. 思科: [“打造面向 AI 时代的现代化网络”](#)
6. 思科: [“打造安全可靠的现代化网络, 全面满足 AI 的需求”](#)
7. 思科: [“AI 就绪蓝图: 打造适应智能体时代的未来网络”](#)

参考资料

1. [思科 2025 年 IT 网络主管调查](#)
2. [思科 2025 年网络安全就绪性指数](#)
3. [IDC 报告《企业韧性: IT 技能提升战略》\(2024 年\)](#)

迈向下一步，打造 面向未来工作场所， 您准备好了吗？

企业和组织亟需升级工作场所，打造面向未来的
灵活工作环境，并更好地满足当今的业务需求。

[了解](#)如何在不断演进中立足当下，决胜未来。

