

使用 Wi-Fi 6 满足无线网络需求。



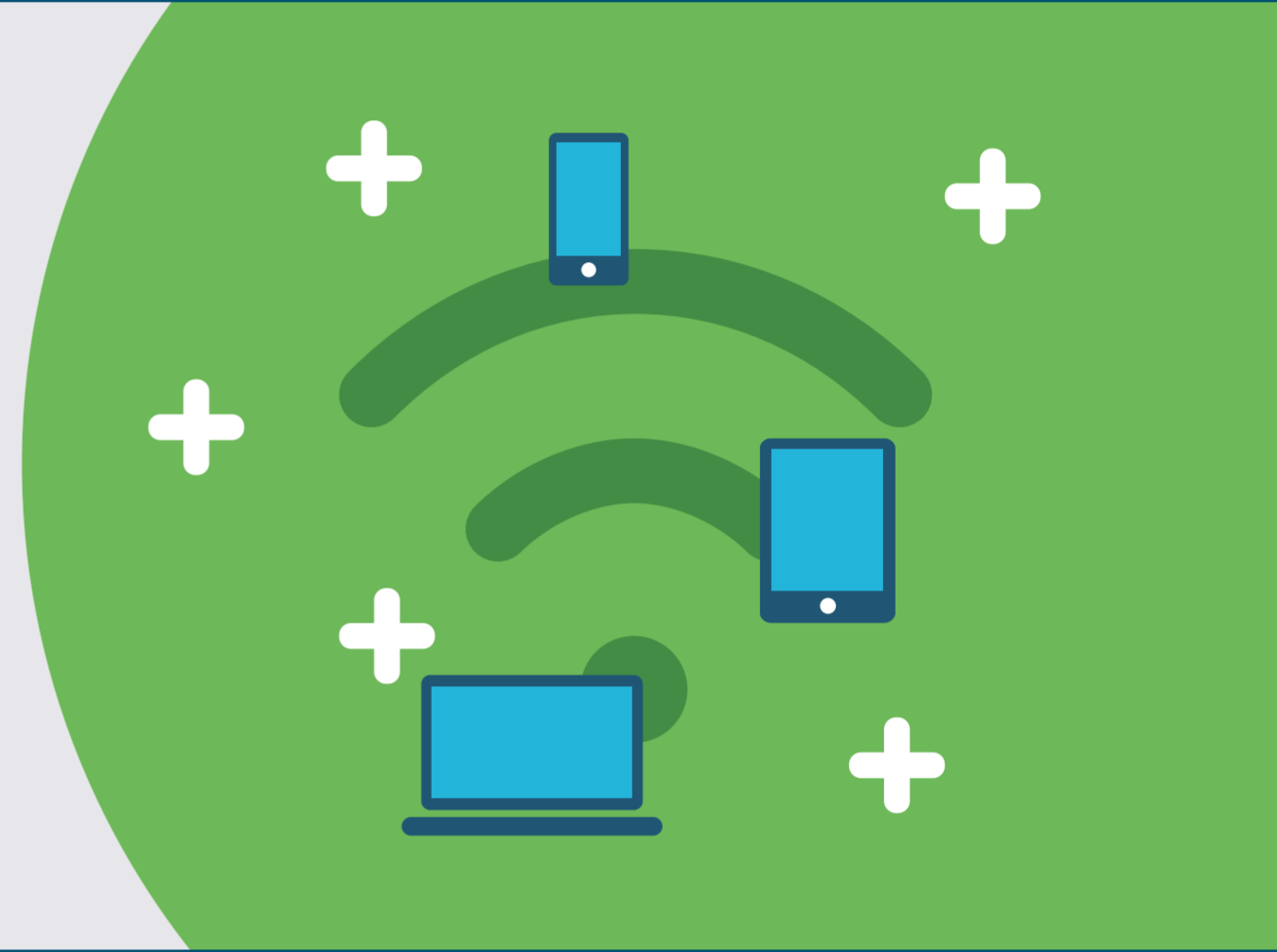
提供更可靠的 Wi-Fi。



网络连接更稳定、更可靠，可为您提供客户端、物联网 (IoT) 和所有应用（特别是语音和视频）的无缝体验。

提高网络容量。

随着无线网络需求和加入物联网的设备数量不断增加，Wi-Fi 6 (802.11ax) 相比之前的 Wi-Fi 标准提高了无线数据处理能力。此外，Wi-Fi 6 还提高了单个无线接入点可处理的活动客户端数量。



提升速度和带宽。



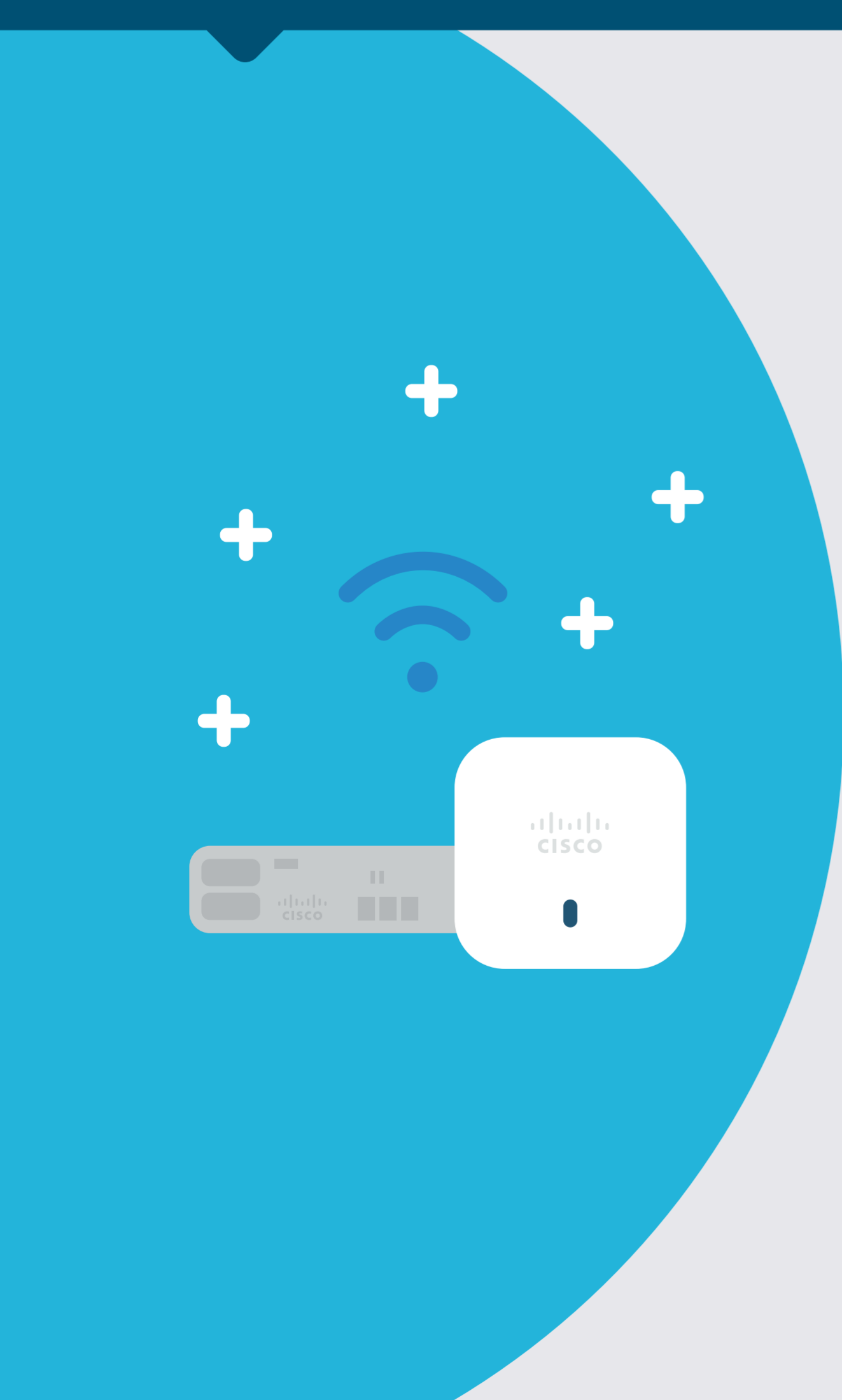
Wi-Fi 6 的速度比之前的 Wi-Fi 标准快 4 倍，有助于提升语音、视频和协作工具等带宽密集型应用的用户体验和性能。

改进 2.4 GHz 频段。

2.4 GHz 频段上一次升级是 10 年前。Wi-Fi 6 可为 2.4 GHz 频段带来新的改进，使您的无线网络能够在需要更高效率和更广 Wi-Fi 覆盖的物联网设备上发挥更佳性能。



思科优势



借助思科 Catalyst 9100 系列无线接入点和我们的无线控制器更充分地利用 Wi-Fi 6。

- 通过 Cisco DNA 状态感知模块获取已收集、分析和使用的情报，以便更高效地运行您的网络。
- 通过应用托管以及 Wi-Fi、低功耗蓝牙 (BLE)、Zigbee 和 Thread* 等多协议支持，应对数量不断增多的物联网设备的需求。
- 通过思科软件定义接入 (SD-Access)，从您的企业网络自动分离和保护物联网设备。
- 借助思科射频专用集成电路 (ASIC)，智能扩展无线接入，并通过第 1 层设备级分类和入侵防护获得全面的安全性。

*仅 Catalyst 9120 支持 Thread。

详细了解 Catalyst 9100 系列无线接入点和 Catalyst 9800 系列无线控制器如何支持新的机遇。

[查看 Catalyst 9100](#)

[查看 Catalyst 9800](#)

思科服务帮助您快速推进 Wi-Fi 6 之旅 >