

# Wi-Fi 6 (802.11ax) 要点明细

26  
亿部  
2020 年

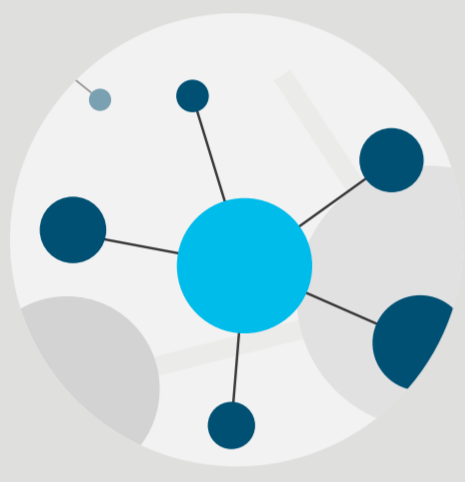
对无线局域网而言，Wi-Fi 6 (802.11ax) 是一项十分令人兴奋的新进展。Wi-Fi 是主要的网络接入方式，而且它的主导地位将会只增不减：根据预测，Wi-Fi 设备的数量在 2020 年将达到 260 亿部。

## Wi-Fi 6 会对我的网络有何影响？

Wi-Fi 6 具有更快的传输速度，并能支持新的业务模式和使用案例，包括：



支持新型应用和科技成果，例如企业级 4K 和 8K 视频、增强现实 (AR) 或虚拟现实 (VR)

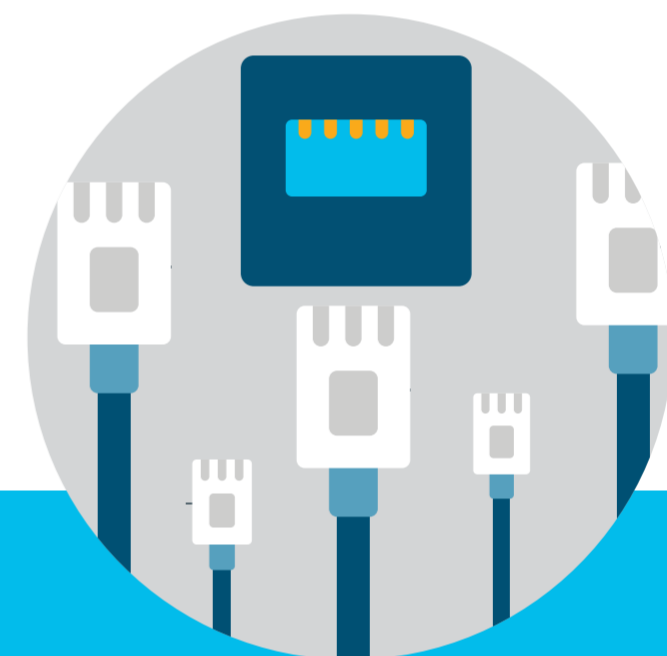


提升吞吐量，实现无缝连接



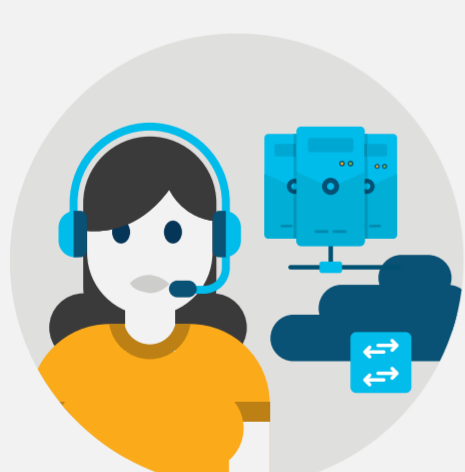
提高网络容量，应对物联网的急速增长

## 确定您的有线网络能否应对 Wi-Fi 6 带来的流量激增。

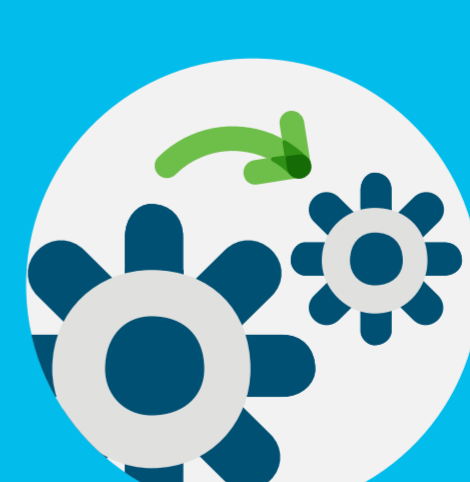
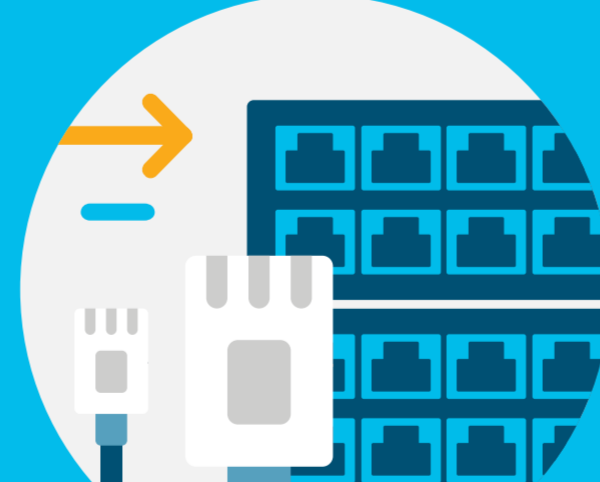


Wi-Fi 6 的性能是 802.11ac 的三倍，可将以太网电缆的容量提升至 1 千兆以上。请考虑升级到支持多千兆的交换机，并从 PoE 升级到 PoE+ 或思科 UPOE®。

## 为网络中日益增加的 Wi-Fi 6 客户端做好准备。



客户端越多，网络复杂性便越高。我们建议使用 SD-Access、Cisco DNA 网络状态感知和新型思科® Catalyst® 9800 系列无线控制器等已面向 Wi-Fi 6 准备就绪的 Cisco DNA 解决方案。



思科希望客户采取合宜举措，确保自己的网络与时俱进，能够为伴随 Wi-Fi 6 而至的创新提供支持。好的开端是成功的一半。全新的思科 Catalyst 9800 系列控制器可为任何企业网络提供所需的性能，不妨用这款产品增强您的网络，迈出良好的第一步。

深入了解

Wi-Fi 6 (802.11ax)