

Cisco 7606-S 机箱

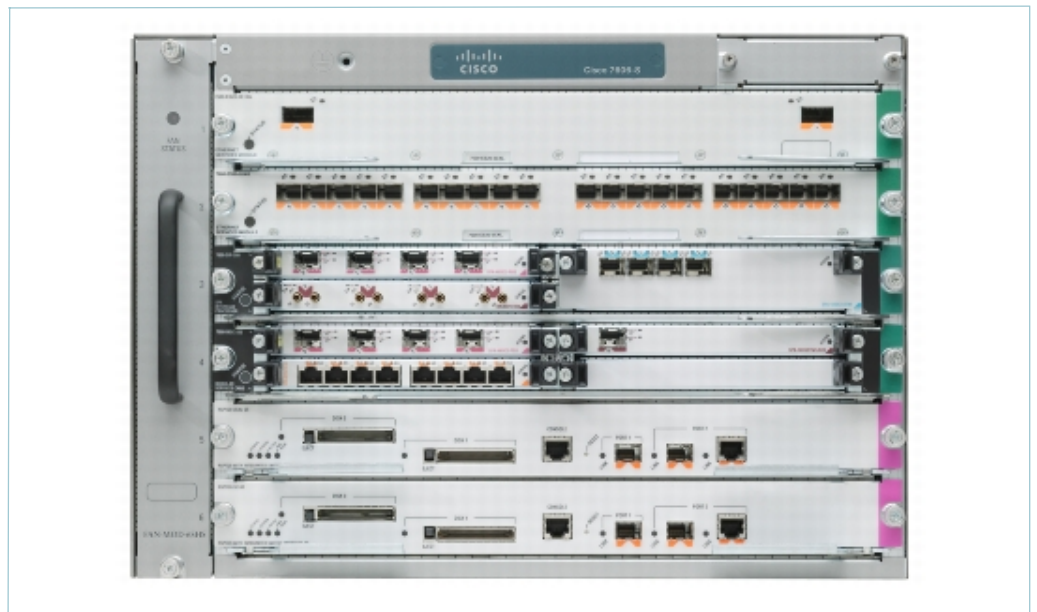
为运营商边缘提供了增强性能、灵活性、高可用性和可靠性

Cisco 7606-S 路由器

Cisco® 7606-S 路由器是一款机型小巧的高性能路由器，有 6 个插槽，适于部署在运营商网络边缘或大型企业网骨干，能够满足企业和电信运营商对强大性能和 IP/ MPLS 服务的需求。它使运营商以太网电信运营商能部署高级的网络基础架构以支持公众和商业用户服务的各种 IP 视频和三网合一（语音、视频和数据）系统应用。Cisco 7606-S 还为企业边缘提供了广域网和城域网（MAN）联网解决方案。

凭借紧凑机型中强大的速率和服务结合，Cisco 7606-S 是支持多种应用的首选。无论是部署为一个高速广域网汇聚器、对等设备、公众宽带服务汇聚器，还是城域以太网汇聚和上行链路设备，Cisco 7606-S 都能满足对冗余性、高可用性和机架密度的要求。作为业界领先的 Cisco 7600 系列路由器的一部分，Cisco 7606-S 为 POP 数据中心或城域网设定了全新的标准（图 1）。

图 1. Cisco 7606-S 机箱



凭借高达 240-Mpps 的分布式转发速率和 480-Gbps 的总吞吐率，Cisco 7606-S 利用冗余路由处理器和电源选项，提高了性能和可靠性。Cisco 7606-S 中使用的基于多层交换特性卡（MSFC-3）的 Supervisor Engine 720，或基于 MSFC-4 的全新思科路由交换处理器 RSP720 上都内置两个千兆以太网端口，无需再为上行链路端口预留一个线卡插槽。该设计提高了线卡插槽的使用效率，改进了部署的灵活性。在双路由处理器配置中可采用 4 个千兆以太网端口。

作为 Cisco 7600 系列的一个组成部分，Cisco 7606-S 路由器在高度成功的 6 插槽机箱（Cisco 7606）基础上进行了增强设计。这个增强型机箱在多个方面改进了设计：

- 改进硬件故障切换机制，当配置相应的 Cisco IOS® 软件时，能够实现 100 ms 故障切换
- 能够提供每插槽 750W 的电源功率
- 高速风扇架模块，具有 5 速左右通风设计
- 更出色的热气流测量和管理功能

Cisco 7606-S 支持的电源为 2700W 交流和直流电源（详见表 1）。

Cisco 7600 系列提供了 SPA 接口处理器（SIP）上的共享端口适配器（SPA），接口速率从 OC-3 到 OC-192，以及从快速以太网到万兆以太网。Cisco 7600 系列也能使用 Cisco 7600 系列增强型 FlexWAN 模块，以向下兼容大部分 Cisco 7200 和 7500 的端口适配器来端接 DS-0 到 OC-3 速率。通过将 Cisco Catalyst 6000 系列的以太网网卡与 SIP/SPA 和增强型 FlexWAN 模块相结合，Cisco 7600 为将广域网连接从 DS-0 扩展至 OC-192，将局域网连接从 10-Mbps 扩展至万兆以太网提供了多种选项。

Cisco 7606-S 机箱拥有多种线卡选项，能够支持各项应用，包括：

- SPA 和 SIP（Cisco 7600 系列 SIP-200、SIP-400 和 SIP-600）：
 - 信道化 T1/E1、信道化 T3 和信道化 OC-3/STM-1
 - OC-3/STM-1, OC-12/STM-4, OC-48/STM-16 PoS 和 OC-192/STM-64 PoS
 - OC-3/STM-1 ATM, OC-12/STM-4 ATM 和 OC-48/STM-16 ATM
 - 快速以太网、千兆以太网和万兆以太网
- 增强型 FlexWAN 模块：支持 Cisco 7200 和 7500 广域网端口适配器，从 DS-0 到 OC-3，用于信道化和 ATM 接口，以及快速以太网端口适配器
- 高密度以太网服务模块：10/100 Mbps、千兆以太网和万兆以太网
- 服务模块：IPsec、防火墙、分布式拒绝服务、入侵检测系统、网络分析和常用内容交换，例如思科移动交换解决方案中所采用的模块。
- 控制引擎支持：Supervisor Engine 32（WS-SUP32-GE-3B 和 WS-SUP32-10GE-3B），Cisco Supervisor Engine 720（WS-SUP720-3B 和 WS-SUP720-3BXL），以及全新的思科路由交换处理器 RSP720（RSP720-3C 和 RSP720-3CXL）

考虑到客户对有效节省机架空间的要求，思科将这款路由器设计成小巧机型，高 12.25 英寸（7 个机架单元[RU]），接口和电源实现了单边连接管理。这一设计使每个标准的 7 英尺机架最多可安放 6 台 Cisco 7606-S。

应用

灵活的 Cisco 7606-S 路由器能够满足高性能应用的需求，包括：

- 高端客户端设备（CPE）
- 租用专线
- IP/MPLS PE
- 城域以太网接入
- 企业广域网汇聚
- 移动无线接入网络（RAN）汇聚
- 公众用户汇聚

特性概述

Cisco 7606-S 机箱特性

- 7 RU（12.25 英寸）小巧机箱，每个 7 英尺机架最多安放 6 个机箱
- 两个接口插槽和 2 个安装交换管理引擎的千兆以太网端口（GBIC）
- 符合 NEBS 第三级要求
- 路由处理器保护功能：1 + 1
- 电源保护选项，交流或直流：1 + 1
- 对于接口和电源的单边连接管理
- 左右通风

Cisco 7606-S 系统特性

- 最高 240-Mpps 的分布式转发速率（要求配备分布式转发卡[DFC]）
- 总吞吐率：480 Gbps

表 1 列出了 Cisco 7606-S 的订购信息。

表 1. Cisco 7606-S 机箱订购信息

产品编号	说明
备件	请注意"="代表备件
CISCO7606-S=	Cisco 7606-S 机箱、安装工具包和电缆导轨
PWR-2700-AC/6=	2700W 交流电源，用于 CISCO7606/CISCO7606-S 机箱
PWR-2700-DC=	2700W 直流电源，用于 CISCO7606/CISCO7606-S 机箱
CAB-GSR16-US= CAB-GSR16-EU= CAB-AC16A-90L-IN=	交流电源线（美国），带 NEMAL6-20 插头 交流电源线（欧洲） 交流电源线（国际）
FAN-MOD-6SHS=	高速风扇架模块，用于 Cisco 7606/7606-S 机箱
KIT-MNTG-CG-6=	CISCO7606/CISCO7606-S 机箱安装工具包和电缆导轨
KIT-MNTG-CG23-6S=	CISCO7606-S 可选 23"机架的安装工具包和电缆导轨
PWR-06S-CVR=	7606-S 机箱的空白电源盖
CLK-7600=	CISCO7606/CISCO7606-S 机箱时钟卡

技术规格

- 7 RU（12.25 英寸[31.11 厘米]）机箱
- 6 插槽机箱
- 尺寸（H x W x D）：12.25 x 17.37 x 21.75 英寸（31.11 x 44.12 x 55.25 厘米）
- 机箱重量：40 磅（18.14 公斤）

- 电源重量：11 磅（4.99 公斤）
- 电源输入模块（PEM）重量：2 磅（0.91 公斤）
- 电源要求：建议 208 到 240 VAC，或-48 到-60 VDC
- 平均故障间隔时间（MTBF）：系统配置为 7 年
- 环境参数：
 - 工作温度：32-104°F（0-40°C）
 - 存储温度：-4-149°F（-20-65°C）
 - 工作相对湿度：10-85%，非冷凝
 - 存储相对湿度：5-95%，非冷凝
 - 工作高度：-500 到 10,000 英尺

遵从的法规

EMC

- FCC Part 15（CFR 47）Class A
- ICES-003 Class A
- EN55022 Class A
- CISPR22 Class A
- AS/NZS 3548 Class A
- VCCI Class A
- EN55024
- ETS300 386
- EN50082-1
- EN61000-3-2
- EN61000-3-3

遵从的法规

- UL 60950
- IEC 60825-1, -2
- IEC 60950
- EN 60950
- EN 60825-1, -2
- CAN/CSA-C22.2 No. 60950-00
- AS/NZS 3260-1993
- 21CFR1040

遵从的安全和环境标准法规

- GR-63-Core NEBS Level 3
- GR-1089-Core NEBS Level 3
- ETSI 300 019 Storage Class 1.1
- ETSI 300 019 Transportation Class 2.3
- ETSI 300 019 Stationary Use Class 3.1

最低软件版本

- Cisco IOS 12.2（18）SXE



北京

北京市东城区东长安街 1 号东方广
场东方经贸城东一办公楼 19-21 层
邮编: 100738
电话: (8610) 85155000
传真: (8610) 85181881

上海

上海市淮海中路 222 号
力宝广场 32-33 层
邮编: 200021
电话: (8621) 23024000
传真: (8621) 23024450

广州

广州市天河区林和西路 161
号中泰国际广场 A 塔 34 层
邮编: 510620
电话: (8620) 85193000
传真: (8620) 85193008

成都

成都市顺城大街 308 号
冠城广场 23 层
邮编: 610017
电话: (8628) 86961000
传真: (8628) 86528999

如需了解思科公司的更多信息, 请浏览 <http://www.cisco.com/cn>

思科系统 (中国) 网络技术有限公司版权所有。

2007(思科系统公司版权所有。该版权和/或其它所有权利均由思科系统公司拥有并保留。Cisco, Cisco IOS, Cisco IOS 标识, Cisco Systems, Cisco Systems 标识, Cisco Systems Cisco Press 标识等均为思科系统公司或其在美国和其他国家的附属机构的注册商标。这份文档中所提到的所有其它品牌、名称或商标均为其各自所有人的财产。合作伙伴一词的使用并不意味着在思科和任何其他公司之间存在合伙经营的关系。