

不要让云给安全蒙上阴影

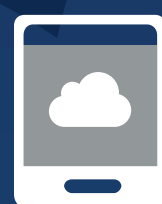
将网络即传感器扩展至云以增强安全性

云计算呈爆炸式增长



外部云采用实现的增长水平将在

2018 年达到 **45%¹**



云应用的全球移动流量数据将在

2019 年达到 **90%²**

云使全数字业务成为可能



提升成本效率



缩短上市时间



推动新产品创新

各企业平均拥有 6 个云实例



云为黑客创造了机会



每月识别和审查的云事件

40000³



每天关联的云安全事件

820 万⁴

云引入了新漏洞并放大了现有漏洞⁵



缺乏可视性使云安全复杂化

云阻碍您查看虚拟实例中的流量



云提供商和客户端之间的安全职责界线模糊，进而导致保护出现危险缺口和盲点



将网络转变为传感器，可增强整个基础设施的安全性

获得实时情景感知能力，更快地识别威胁，获得深入而广泛的可视性



思科 IOS Flexible Netflow
全局网络可视性



思科 ISE
情景数据



思科 Stealthwatch
实时监控和警报



网络即传感器

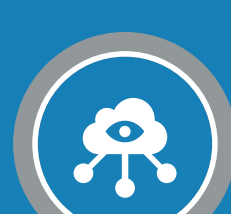
通过 Stealthwatch 云许可证将网络即传感器扩展至云



建立
正常活动基准，帮助发现异常行为



提供
增强的安全性，对可疑活动进行实时威胁检测



消除
公共云、私有云和混合云基础设施中的盲点



降低
策略违规风险

由于企业推动实现数字化创新，工作负荷日益转移至云环境中。这虽然有助于提高组织的灵活性，但不利于您查看这些虚拟实例中的流量。然而，有了 StealthWatch 云许可证，即可在公共云、私有云和混合云环境中获得思科 Stealthwatch 提供的所有网络可视性、威胁检测和分析功能。StealthWatch 云许可证能够将您的“网络即传感器”部署扩展到云中，让您拥有对整个基础设施的实时情景感知能力，并获得增强的安全性。

有关更多信息，请访问 www.cisco.com/go/stealthwatch，或发送邮件至 stealthwatch@cisco.com 与我们联系。



1. <http://www.forbes.com/sites/louiscolombus/2016/03/13/roundup-of-cloud-computing-forecasts-and-market-estimates-2016>
2. <http://www.forbes.com/sites/louiscolombus/2015/09/27/roundup-of-cloud-computing-forecasts-and-market-estimates-q3-update-2015/#4e11003f6c7a>
3. The Spar Group - usacybercrime.com
4. The Spar Group - usacybercrime.com
5. https://downloads.cloudsecurityalliance.org/assets/research/top-threats/Treacherous-12_Cloud-Computing_Top-Threats.pdf