



魅族数字门店方案

DANCE TOGETHER
舞动未来

2018思科大中华区生态系统与合作联盟高峰会
Cisco Greater China Ecosystem and Alliance Forum 2018





DANCE TOGETHER
舞动未来

2018思科大中华区生态系统与合作联盟峰会
Cisco Greater China Ecosystem and Alliance Forum 2018

目 录

1 现状 及 趋 势

2 魅 族 方 案





Part 1 现状及趋势

“人”的需求



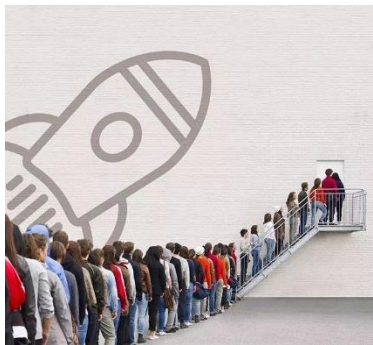
- 不可以体验实物
- 售后风险高
- 通过屏幕选择局限性太大
- 等快递不及时，效率低
- 没有一对一服务



- 价格不统一
- 看见非所想，想要非所看
- 支付不方便
- 货品信息量太小



追求性价比



场：线上痛点

线上流量越来越贵，
巨头向线下扩散，
抢夺线下流量。



货的痛点

个性化、定制化时代，
供应链和物流压力变大。



场：线下痛点

- 线下店面无法进行店面流量、活跃度、留存量等统计
- 实体店的开店成本高
- 商圈人群状态变化太快
- 货品上架只能靠经验
- 库存压力大
- 广告投放效率低

货与场的痛点



货

的趋势

新生产模式

- C2B 定制化生产模式

场

的趋势

线上拥抱线下

- 京东收购永辉
- 阿里投资苏宁
- 腾讯三方入股万达

线下在互联网+

- 公众号
- 小程序
- 直播
- 会员
- 线上投放

人

的趋势

消费体验升级

- 消费者审美增长
- 便利诉求突显
- 千人一面的店内体验

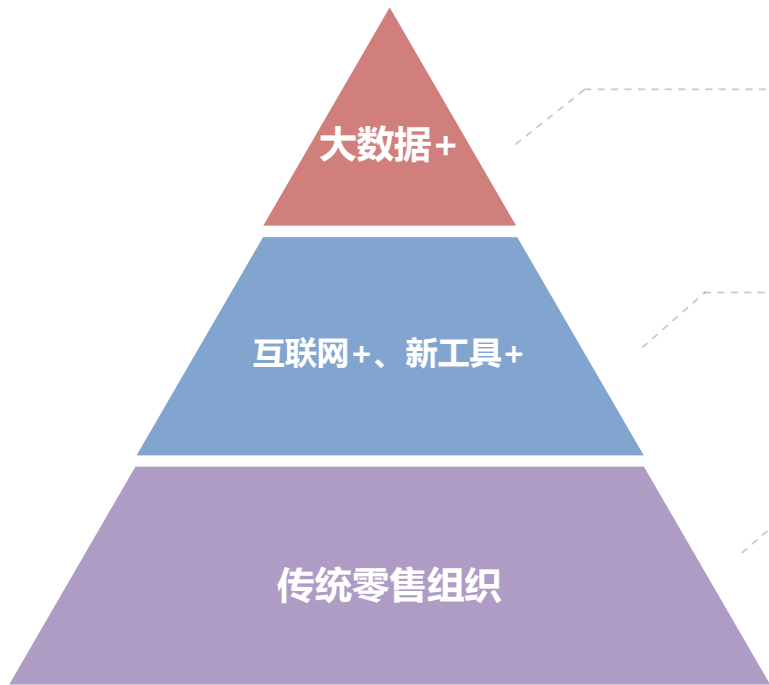
由「货-场-人」到「人-货-场」转变





Part 2 魅族方案

魅族新零售方案



- 智能货架
- 动态定价
- 无人便利店
-
- 手机支付
- 公众号、小程序
- ERP
-
- 货、场、人的传统组织

新零售的核心是“大数据+”

数据存在路径



数据收集



探针



人脸识别



支付

ERP、会员等现有数据

物流、仓储

货物标签



数据存储

魅族云



数据加工

算法

标签



数据应用

Key 新零售服务

UIP 精准营销平台

π 数据服务

Pyx 数据驾驶舱

Owl 舆情系统

探针：收集人流移动设备信息，成为分析单元



数据收集

探针

人脸识别

支付

ERP、会员等现有数据

物流、仓储

货物标签



各场景布置的探针设备配置对应的POI信息



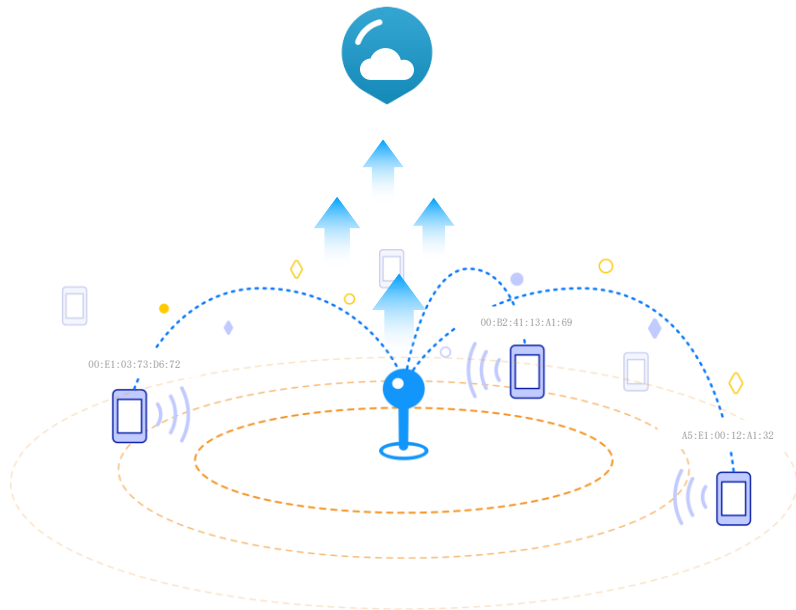
消费者进入场景区域，手机Wi-Fi为打开状态，无需主动连接



在无需任何连接动作的情况下，探针设备即可探测到智能手机MAC地址并记录发包时间



数据回传到云端，判断各ID对应的POI信息，标注场景标签



探针：收集人流移动设备信息，成为分析单元



数据收集

- 探针
- 人脸识别
- 支付
- ERP、会员等现有数据
- 物流、仓储
- 货物标签



WIFI探针收集客流信息



路过门店的人流



消费的客流



消费过的顾客



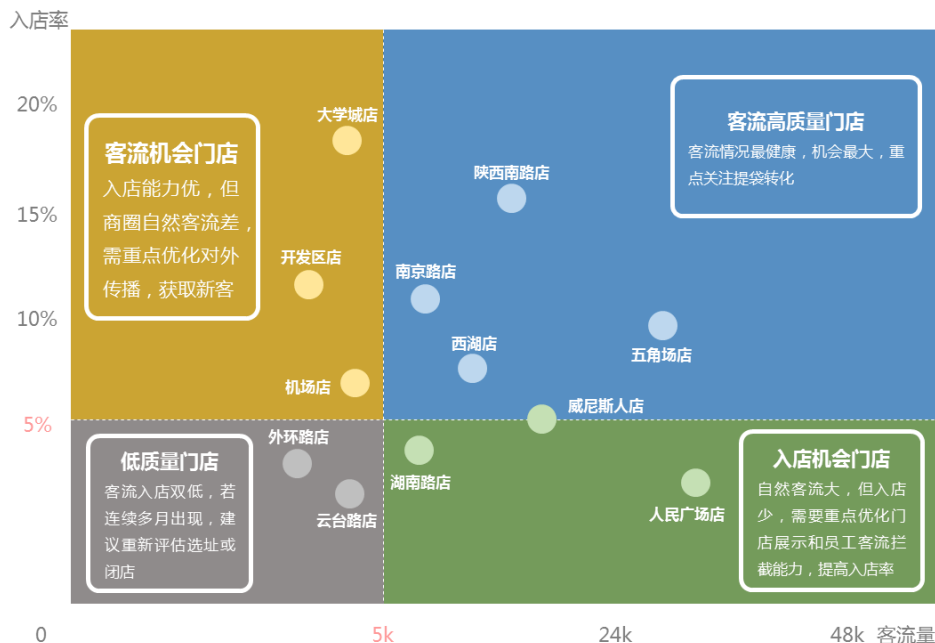
常客

如何吸引人们入店？

如何吸引再来？

如何维持忠诚度？

客流量健康情况对比分析





魅族云主机使用超过 5000+，PV 2亿次，当前日下载量超过 1000万次。

案例：支持魅族应用中心。截止到 2015 年 5 月魅族应用中心拥有超过 1200万活跃用户，日活跃用户 400万，日下载量达 600万次。魅族应用中心现拥有近 50 人的运营技术团队，24小时故障应急服务，支持近亿级用户日访问。



数据存储





数据加工

算法

标签



算法模型

画像识别 / 推荐效率



机器学习

语音识别 / 图像识别



数据应用

Key 新零售服务

UIP 精准营销平台

π 数据服务

Pyx 数据驾驶舱

Owl 舆情系统

Key : 新零售服务平台

整合零售行业线上线下多维度数据，结合魅族

多年积累的大数据、云计算、AI能力和互联网思维，为零售行业打造智慧化门店解决方案



全局大屏

门店客流信息
整体概况实时监控



全局分析

门店客流信息
整体概况实时分析
和各门店间客流趋势洞察



客流生命周期

新老客户、客流量、
入驻率、到店时长、回访用户



门店运营辅助

排班指南、ETI

Key



Key : 新零售服务平台



数据应用

- Key 新零售服务
- UIP 精准营销平台
- π 数据服务
- Pyx 数据驾驶舱
- Owl 舆情系统

全局大屏
门店客流信息
整体概况实时监控





数据应用

- Key 新零售服务
- UIP 精准营销平台
- π 数据服务
- Pyx 数据驾驶舱
- Owl 舆情系统

全局分析
门店客流信息
整体概况实时分析
和各部门间客流趋势洞察

Key : 新零售服务平台





数据应用

- Key 新零售服务
- UIP 精准营销平台
- π 数据服务
- Pyx 数据驾驶舱
- Owl 舆情系统

Key : 新零售服务平台

客流生命周期

新老客户、客流量、
入驻率、到店时长、回访用户

门店运营辅助

排班指南、Etl



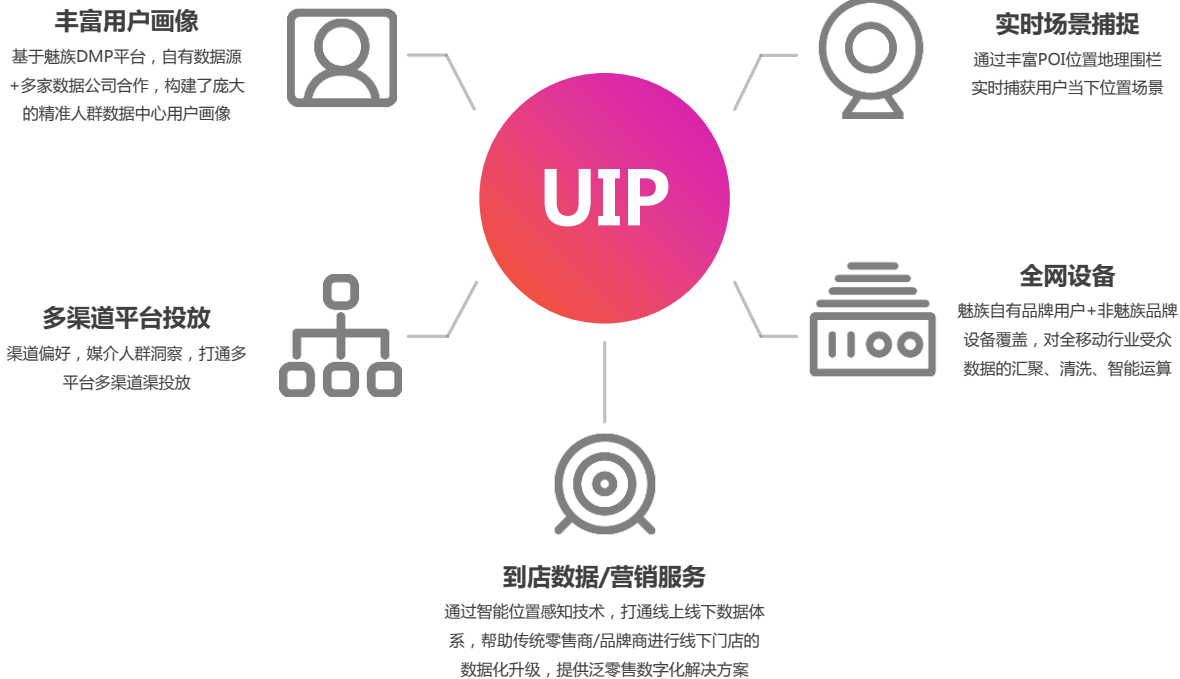


数据应用

- Key 新零售服务
- UIP 精准营销平台**
- π 数据服务
- Pyx 数据驾驶舱
- Owl 舆情系统

UIP : 精准营销平台

全面整合多方数据、打通魅族数据生态、构建全维度数据标签，
快速定位优质目标用户，有效实现精准投放，提升营销效果





数据应用

- Key 新零售服务
- UIP 精准营销平台
- π 数据服务
- Pyx 数据驾驶舱
- Owl 舆情系统

UIP : 精准营销平台



画像-多维

(标签类型丰富 : 属性、行为、应用偏好、消费支付等)

各标签可投放量

社交通讯类	可投放量:4500万
新闻类	可投放量:3800万
娱乐	可投放量:2500万
游戏类	可投放量:2300万
健康保健类	可投放量:2200万
金融类	可投放量:2000万
旅行类	可投放量:1500万
购物类	可投放量:1000万
非魅族设备	可投放量: ∞

画像-高量
(标签累计
3000+)



数据应用

- Key 新零售服务
- UIP 精准营销平台
- π 数据服务**
- Pyx 数据驾驶舱
- Owl 舆情系统

π：数据服务平台

集成魅族海量数据，沉淀千万高质用户标签，提供高效精准的目标用户触达，为应用商和广告主提供数据化运营和决策支持服务，致力于打造成为国内第一家极具移动互联网特色的一站式数据化解决方案



魅族特色数据

一手流量、电量、终端分析
魅族用户画像，魅族精准个推



数据实时更新

自动化数据采集系统
确保每日更新数据



算法高效精准

精密算法
优质游戏、视频、音乐、资讯推荐



个性化数据服务

根据您的不同需求
制定个性化服务功能





数据应用

- Key 新零售服务
- UIP 精准营销平台
- π 数据服务**
- Pyx 数据驾驶舱
- Owl 舆情系统

π：数据服务平台

运营分析

应用统计、渗透
活跃、流量、路径时长、留存

投放分析

广告投放
Push运营





数据应用

- Key 新零售服务
- UIP 精准营销平台
- π 数据服务**
- Pyx 数据驾驶舱
- Owl 舆情系统

π：数据服务平台



用户行为趋势

- 互联网时长、流量消耗
- 穿戴设备使用频率
- 智能语音 AI 使用覆盖率



数据应用

- Key 新零售服务
- UIP 精准营销平台
- π 数据服务**
- Pyx 数据驾驶舱
- Owl 舆情系统

π：数据服务平台

集成魅族海量数据，沉淀千万高质用户标签，提供高效精准的目标用户触达，为应用商和广告主提供数据化运营和决策支持服务，致力于打造成为国内第一家极具移动互联网特色的一站式数据化解决方案

竞品分析
垂直领域排名趋势
垂直领域行业用户特征





数据应用

- Key 新零售服务
- UIP 精准营销平台
- π 数据服务
- Pyx 数据驾驶舱
- Owl 舆情系统

Pyx：数据驾驶舱

魅族移动数据驾驶舱，魅族内部的移动端统一数据门户，支撑魅族高管日常数据分析和决策支持需求

按角色量身定制

结合魅族多年数据化
业务洞察分析经验
定制各角色专属数据服务



移动端数据门户

统一移动端入口
随时随地获取数据



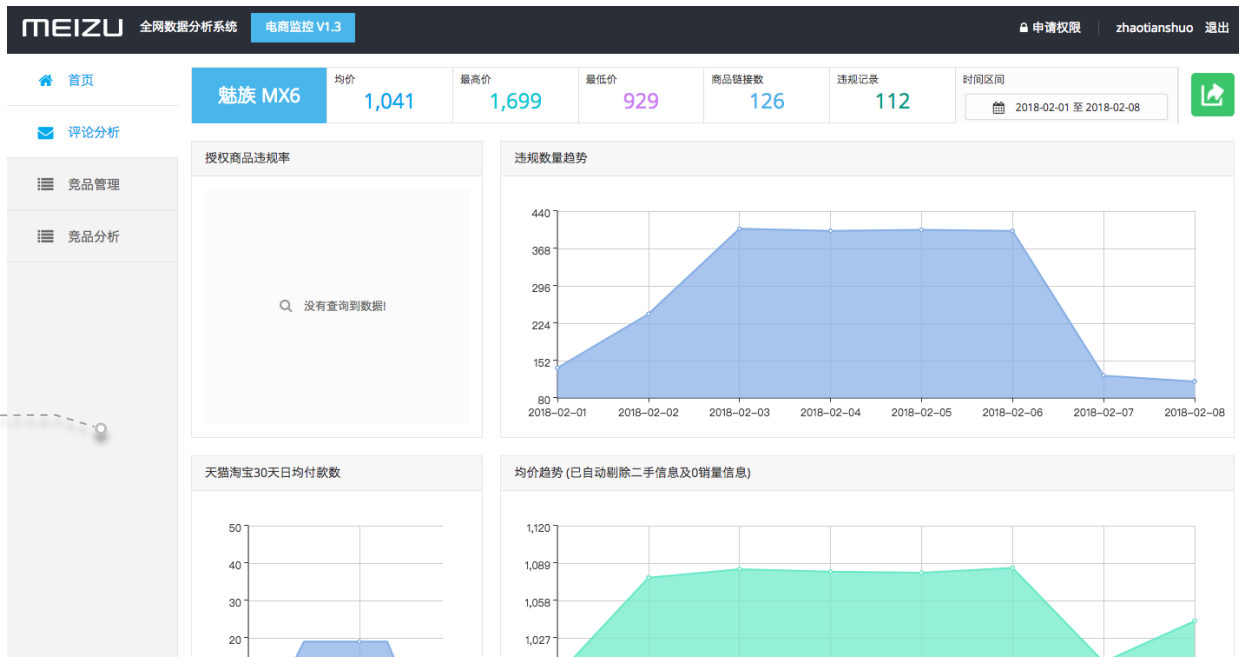
数据应用

- Key 新零售服务
- UIP 精准营销平台
- π 数据服务
- Pyx 数据驾驶舱
- Owl 舆情系统

- 覆盖全网各主流渠道、媒体数据
- 精准数据标签
- 数据实时更新

Owl : 舆情系统

魅通过多渠道的高频率全网数据抓取，第一时间掌握产品、服务的用户反馈声量走势，为产品和运营决策提供第一手依据





1 魅族的优势及能力 优秀的移动互联网基因

4000万+
日均活跃用户

50+
自主研发App

150亿
总分发量



1.2亿次
日均曝光量

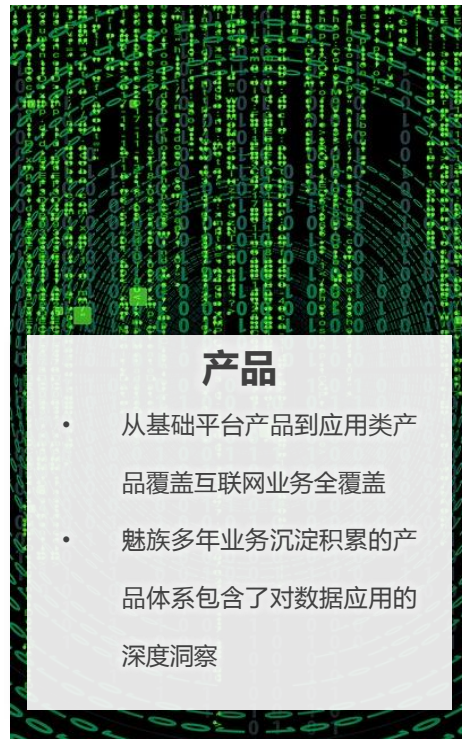
全方位
移动服务支持

本身也是
零售商



2 魅族的优势及能力

丰沃的大数据土壤





THANKS !

