



# 教育安全防控体系建设

众云教育·高旋

2018.03.13

DANCE TOGETHER  
**舞动未来**

2018思科大中华区生态系统与合作联盟峰会

Cisco Greater China Ecosystem and Alliance Forum 2018



# 众云教育大数据公共服务平台



创客兴趣  
创客实训  
创客教育  
创客活动  
创客发展

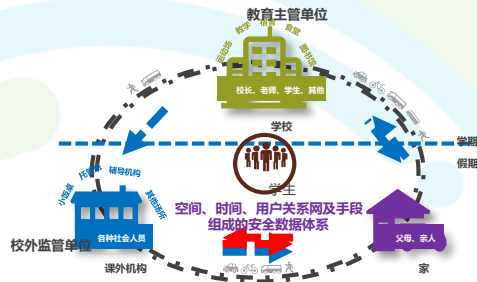
**创客**

素质教育模型

未成年人防护  
**教育安全**

**教育信息化**

平台（内容与资源）+端



# 平台架构

大数据中心  
(总部运营中心)

业务运营  
应用决策  
数据分析

数据中心解决方案  
海量存储解决方案  
大数据解决方案

区域数据中心  
(区县教育局)

区域统计  
综合门户  
数据接口

超融合解决方案  
多业务路由器解决方案

边缘智能网关  
(学校)

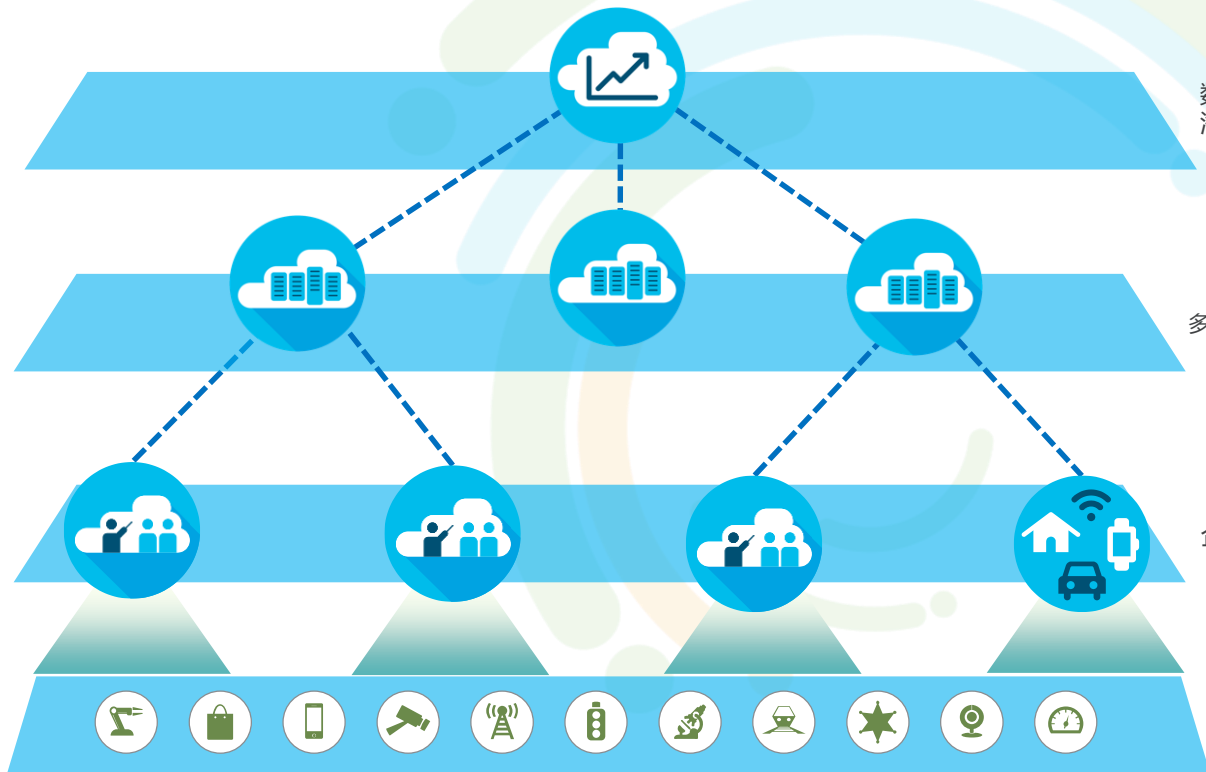
数据汇集  
过滤聚合  
安全管理

工业路由器  
企业网络计算系统

风控点  
(传感器)

数据采集

物联网解决方案



校门安全 访客管理 视频监控 消防烟感 智能考勤 校车安全 电梯安监

# 教育安全云平台基本情况

基于“互联网+”的教育安全云平台，以信息技术为依托，利用云计算、大数据、物联网、移动互联网等技术手段，围绕未成年学生安全的能力培养、状态监控、行为监督和安全管理，涵盖安全教育、隐患排查、安全督导、安全建设及综合治理等方面，结合人防、物防、技防手段，通过与公安、教育、交通等相关部门的数据共享实现风险预测、事件预警、应急联动等全方位的安全综合治理能力，达到“事前主动防范、事中及时处置、事后分析提升”的目标。

纵向  
到底

横向  
贯通

信息  
连接

预判  
研判

# 教育安全平台：平台+端的“3+3业务模型”

教育安全公共服务平台

“3”  
子平台

中小学安保平台



面向安全职能部门  
警民联动 预防预控

安全在线运营服务平台



为用户服务  
数据分析 用户服务

校园安全综合治理云平台



面向教育主管部门  
隐患排查 安全管理

“3”  
端



管理端APP



家长端APP



物联网感知终端



# 物联网感知端：让数据自动链接

## 智能化 数据化 可视化 体系化



访客系统



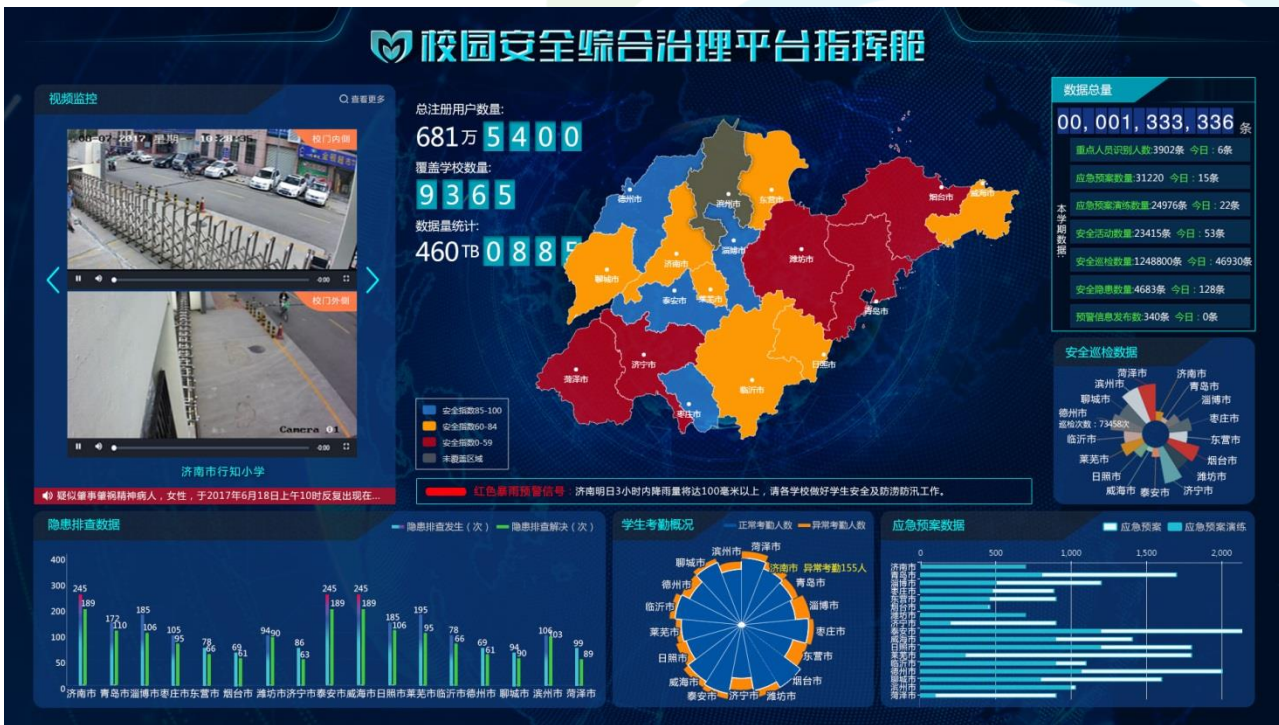
人像必对



RFID采集



智能校园卡



校车终端



车载终端



车载终端



疫情检测

# 教育安全实践应用

通过物联网感知设备进行信息的**自动采集及筛选**，通过大数据进行智能分析及预判，并应用于学校周边隐患处理、学生心理健康成长、学生安全管理及安全接送等方面。



## 校园及周边隐患

- 访客管理
- 危险人群分析
- 疫情检测
- 隐患排查
- 消防安全
- 交通安全



## 心理健康成长

- 心理辅导室建设
- 心理健康评估报告



## 学生安全管理

- 学生状态管理
- 学生校内轨迹
- 到岗执勤
- 暴力欺凌
- 学生到家提示



## 校车安全接送

- 校车云服务平台
- 校车运营服务

# 离线版云桌面（IDV）的优势及劣势

## 优势

- 集中管理安全
- 桌面环境部署的灵活性
- IT人员工作量降低
- 不需要改变现有的服务器和网络架构
- 与原有的PC使用体验相同
- 对网络的要求较低，可以断网使用
- 由于本地显卡的参与多媒体体验较好
- 兼容各种I/O设备

与VDI  
相同

比VDI  
更先进

## 劣势

知名度不如VDI厂商  
终端的投入比瘦客户大  
终端的设备维护工作量相比瘦客户机  
要略大

# 离线版云桌面（IDV）的适用场景

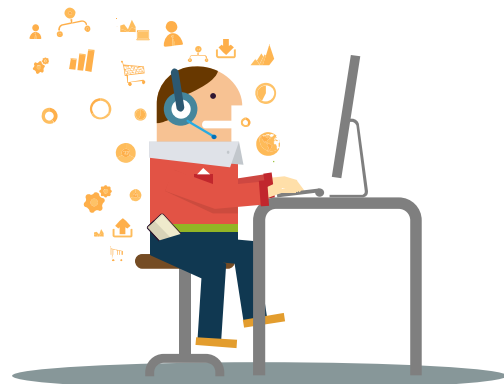
多媒体教室



日常办公

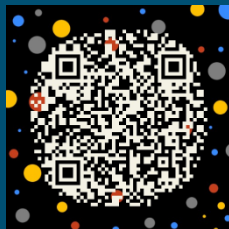


计算机教室





# THANKS !



18678821814

Gao\_xuan@massclouds.com

中国·济南·高新区银荷大厦C座10层

DANCE TOGETHER  
**舞动未来**

2018思科大中华区生态系统与合作联盟高峰会

Cisco Greater China Ecosystem and Alliance Forum 2018

