

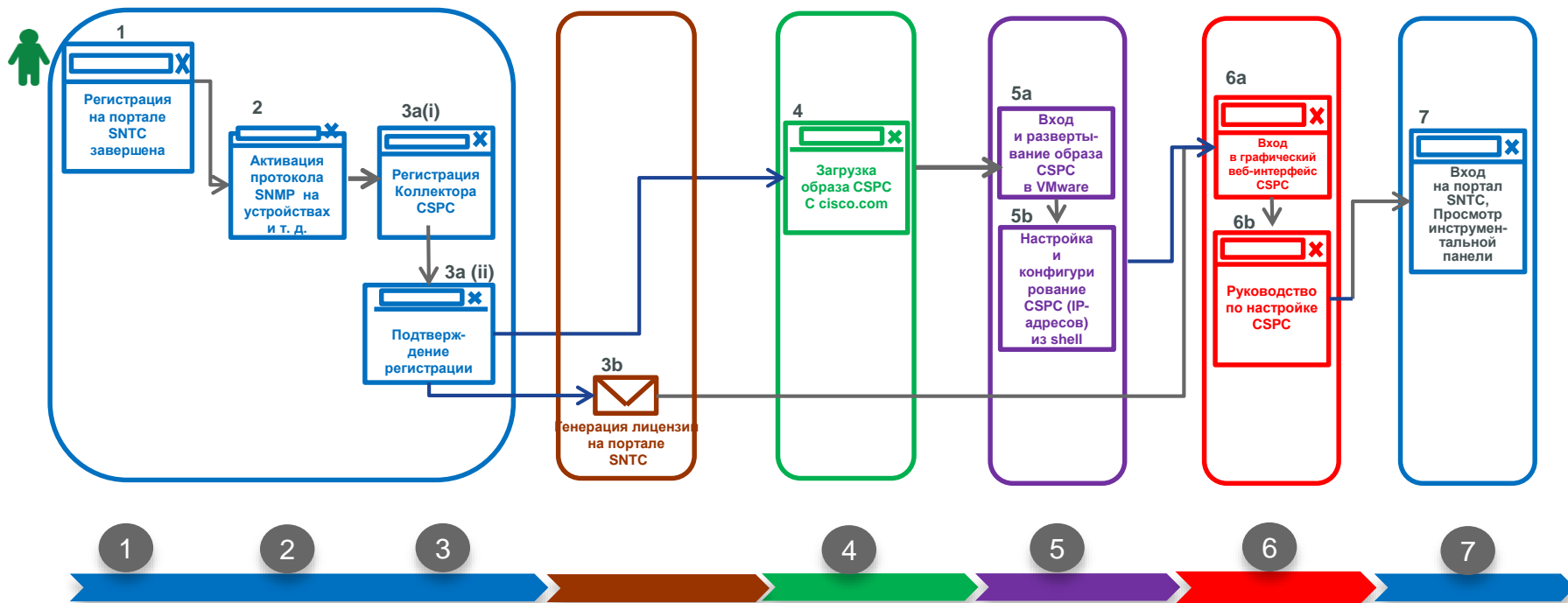


# Развертывание и конфигурация коллектора CSPC Smart Net Total Care

Май 2016 г.

# Памятка —

## Действия по первой регистрации CSPC, сбору и выгрузке данных



# Действия

## 1. Завершение регистрации на портале Smart Net Total Care

- Убедитесь в том, что регистрация на портале SNTC с помощью процесса самостоятельного подключения завершена. ( <https://supportforums.cisco.com/ru/document/13016571> )

## 1. Подготовка

- Подготовка среды:
  - На устройствах Cisco должен быть включен протокол SNMP. Коллектор поддерживает SNMP v1,2,3. Базовый опрос устройств происходит по этому протоколу, в коллекторе должна быть заведена R/O string для опроса устройств.
  - Опционально можно дать доступ к Cisco устройствам по протоколам Telnet и SSH для сбора информации о конфигурации устройств. Это опция называется Smart Data Advantage.
  - Отключите межсетевые экраны, которые могут заблокировать сбор данных.



# Действия

## 3. Генерация лицензии для активации доступа к CSPC GUI

- На портале Smart Net Total Care:
  - Выберите в левой панели навигации **Administration > All Collectors**.
  - Откройте в верхнем левом углу панели раскрывающийся список **Actions**.
  - Заполните обязательные поля и нажмите **Submit**.

— ИЛИ —

- На веб-сайте инструментов Cisco (<http://tools-stage.cisco.com/cspcEntitlement/populateCreate.do>):
  - Выберите **Service Specific Registration** и нажмите **Submit**.
  - Заполните обязательные поля. Выберите SNTC в качестве параметра Service Name и нажмите **Submit**.

## Получение лицензии по эл. почте

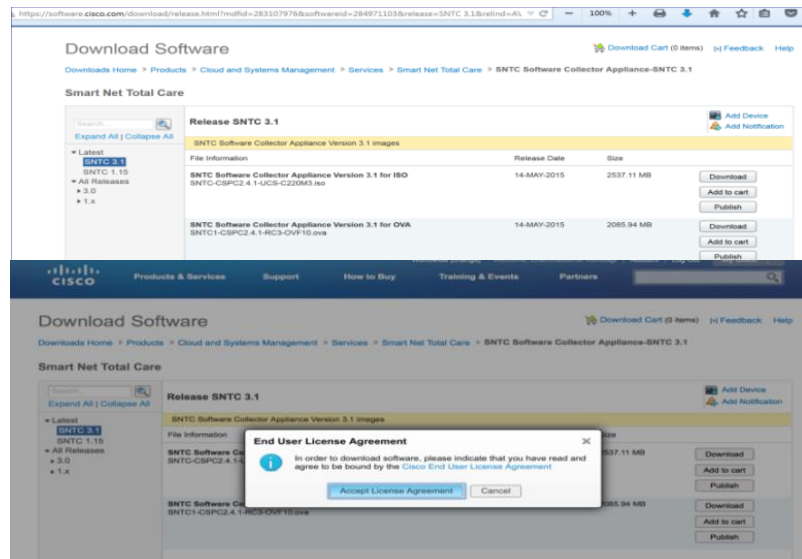
- Не распаковывайте лицензионный файл. Это будет сделано программой при предъявлении файла с лицензией.



# Действия

## 4. Загрузка программного обеспечения коллектора (CSPC)

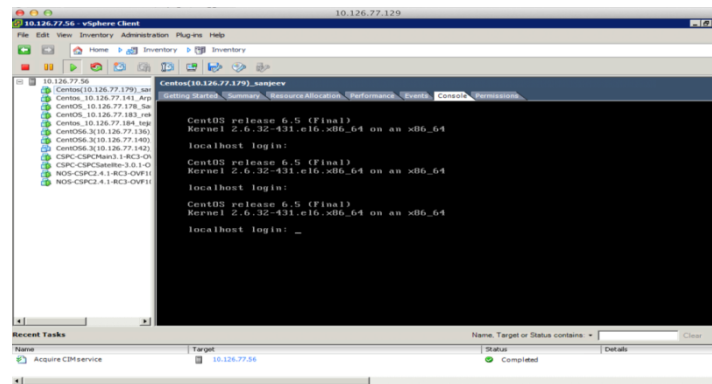
- Зайдите на сайт:  
<http://software.cisco.com/download/type.html?mdfId=283107976&catid=null>
- Нажмите **SNTC Software Collector Appliance**.
- Выберите данный образ и загрузите его.



# Действия

## 5. Развертывание программного устройства CSPC

- Установите CSPC в VMware:
  - Разверните файл .OVA в вашей виртуальной машине на хост-сервере.
- Настройка IP-адреса устройства:
  - Подключитесь к VM и войдите в shell коллектора с VM консоли используя логин / пароль : **admin/Admin!23**
  - В командной строке введите:
    - для статического IP-адреса: `conf ip <interface> <IP address> <Netmask> <Default Gateway>`
    - для динамического IP-адреса: `conf dhcp <interface>`
  - Перезагрузите систему.



# Действия

## 6. Вход в интерфейс коллектора

- В веб-браузере введите [https://<ip-адрес\\_вашего\\_устройства>:8001/](https://<ip-адрес_вашего_устройства>:8001/)
  - Используйте идентификатор и пароль устройства по умолчанию: **admin/ Admin#123**
  - Импортируйте сертификат разрешений (полученный в электронном сообщении после регистрации CSPC).
- Для завершения настройки средства сбора данных выполните следующие действия.
  - Определите учетные данные устройства: Выберите **Settings > Device Credentials**.
    - Нажмите **Add** и вручную введите диапазон или список IP-адресов устройства и его учетные данные
    - Нажмите **OK**.
  - Настройка обнаружения: Выберите **Management > Discover and Manage Devices**.
    - Возможны три способа обнаружения устройств:
      1. Выберите **Discover devices with known IP addresses**. Введите IP-адрес и нажмите **Next**.
      2. Для ввода диапазона IP адресов выберите опцию **Discover Devices by scanning/pinging range of IP Addresses**, укажите начальный и конечный IP-адрес в диапазоне или конкретную подсеть и нажмите **Next**
      3. Для Обнаружение устройств с помощью протоколов CDP, OSPF и ARP нажмите на **Discover devices with protocols such as CDP, OSPF and ARP** и нажмите **Next**
    - Выберите протокол управления и нажмите **Start discovery now**. Нажмите **Finish**.



# Действия

- Сбор и выгрузка данных: Выберите **Applications tab > Data collection > Run Collection Profile**.
  - Выберите **sntc1x\_min\_cp** и нажмите **Finish**.
  - По завершении процесса нажмите **Export Report** и **Close**.
- Выйдите из интерфейса средства сбора данных.

## 7. Вход на портал SNTC

- Просмотрите сводные данные инвентаризации на стандартной инструментальной панели SNTC.
- Самостоятельное подключение коллектора CSPC завершено.

## Дополнительные ресурсы:

- Руководство по началу работы с CSPC Smart Net Total Care:  
<https://supportforums.cisco.com/document/12692326/cspc-self-service-getting-started-guide>





Благодарю  
за внимание!

