

# Cisco Catalyst 9105 시리즈 액세스 포인트



개요	포지셔닝 맵	플랫폼 사양	라이선스 및 액세서리	EWC
----	--------	--------	-------------	-----

## 엔터프라이즈 등급 제품 중 가장 합리적인 가격의 다기능성 Wi-Fi 6

Wi-Fi 기능을 탑재한 IoT 디바이스들이 새로이 출시되고 있으며, 이러한 디바이스는 대부분 Wi-Fi를 통해 연결됩니다. 대부분의 앱은 네트워크를 통해 통신하고 대역폭을 많이 사용하며 레이턴시에 민감하기 때문에 무선 네트워크에 대한 의존도가 과거 어느 때보다 높아졌습니다. 고성능 클라이언트 디바이스에서 저대역폭 IoT 디바이스에 이르기까지 네트워크에 연결하는 디바이스는 해가 갈수록 늘어나고, 이로 인해 기존 네트워크의 속도가 저하될 위험이 있습니다.

다양한 네트워크 구축에서 뛰어난 확장성과 탁월한 성능을 발휘하는 Cisco Catalyst 9105 시리즈 액세스 포인트는 장소에 상관없이 모든 이에게 원활한 경험을 제공합니다. Catalyst 9105 액세스 포인트는 Wi-Fi 6(802.11ax) 표준을 준수하는 데 머무르지 않고 통합 보안, 복원력, 유연한 운영, 향상된 네트워크 인텔리전스 등의 장점까지 제공합니다.

## 주요 내용

- 강력한 성능, 콤팩트한 크기
  - 2x2 업링크/다운링크 MU-MIMO, 공간 스트림 2개 포함
  - 최대 1.488Gbps의 물리적 데이터 속도(5GHz에서 80MHz, 2.4GHz에서 20MHz)
  - 유사한 경쟁 제품보다 최대 29% 더 작은 크기
  - 최적화된 전력 소비
  - 2.5GE 업링크 및 다중 다운링크로 디바이스 연결(Catalyst 9105t/w)
- IoT 지원
  - 내장된 IoT 무선 연결을 통해 BLE 5.0 및 Zigbee 사용 가능
  - Docker 스타일 컨테이너를 이용한 맞춤형 IoT 앱 호스팅
- 원격 근무자 솔루션[OEAP(Office Extend AP) 모드]
  - OEAP(OfficeExtend AP) 모드를 통해 VPN 없이 기업 네트워크에 안전하게 액세스
  - 제로 터치 온보딩: IT 관리자의 사전 프로비저닝 없이 바로 연결되는 액세스 포인트
  - 암호화된 링크로 기업 SSID에 직접 연결: DTLS(Datagram Transport Layer Security)를 통한 연결 암호화로 추가 VPN 필요 없음



# Cisco Catalyst 9105 시리즈 액세스 포인트

개요





포지셔닝 맵

플랫폼 사양

라이선스 및 액세서리

EWC

## Cisco Catalyst 9100 시리즈 액세스 포인트 포지셔닝 맵

비디오 ↑	8×8:8*1 (5GHz) + 4×4:4 (2.4GHz)	1 × 5GE		이름 Catalyst 9130	이름 Catalyst 9130
	4×4:4 (5GHz) + 4×4:4 (2.4GHz)	1 × 2.5GE		이름 Catalyst 9120	이름 Catalyst 9120
	4×4:4 (5GHz) + 4×4:4 (2.4GHz)	1 × 2.5GE		이름 Catalyst 9115	이름 Catalyst 9115
	2×2:2 (5GHz) + 2×2:2 (2.4GHz)	1 × 2.5GE (9105w)  1 × 1GE (9105i)		이름 Catalyst 9105	이름 Catalyst 9105
	Wi-Fi 6	업링크	무선 클라이언트 집적도	→ 높음	

\*1 단일 8×8:8 또는 듀얼 4×4:4.

# Cisco Catalyst 9105 시리즈 액세스 포인트



개요

포지셔닝 맵

플랫폼 사양

라이선스 및 액세서리

EWC

## Cisco Catalyst 9105 시리즈 액세스 포인트

제품 SKU	서비스 SKU CSE 8x5xNBD	소프트웨어 이미지	무선					업링크		다운링크		PoE (PD)			전력 공급 장치
			2.4GHz	5GHz	BLE	안테나	클라이언트	1GE RJ45	2.5GE RJ45	1GE RJ45	1GE PoE RJ45	802.3af	802.3at	802.3bt	
C9105AXI-EWC-x	CON-SMB-xxxxxxx	EWC	11ax 2x2:2	11ax 2x2:2	✓	내부	400	1				✓	✓	✓	
C9105AXI-x	CON-SMB-xxxxxxx	CAPWAP	11ax 2x2:2	11ax 2x2:2	✓	내부	400	1				✓	✓	✓	
C9105AXIT-x	CON-SMB-xxxxxxx	CAPWAP (OEAP)	11ax 2x2:2	11ax 2x2:2	✓	내부	400	1				✓	✓	✓	*3
C9105AXW-x	CON-SMB-xxxxxxx	CAPWAP	11ax 2x2:2	11ax 2x2:2	✓	내부	400		1	2	1	✓ <sup>*1</sup>	✓ <sup>*2</sup>	✓	
C9105AXWT-x <span style="color:red">신규</span>	CON-SMB-xxxxxxx	CAPWAP (OEAP)	11ax 2x2:2	11ax 2x2:2	✓	내부	400		1	2	1	✓ <sup>*1</sup>	✓ <sup>*2</sup>	✓	*4

\*1 USB 및 LAN1 PSE 모두 비활성화되었습니다. \*2 USB 또는 LAN1 PSE 둘 중의 하나가 활성화되었습니다.  
 \*3 함께 제공되는 인프라 키트(파워 인젝터 및 이더넷 케이블)입니다.  
 \*4 함께 제공되는 거치대 키트(거치대 및 이더넷 케이블)입니다.

손쉽게 배치할 수 있는 소형 폼팩터



# Cisco Catalyst 9105 시리즈 액세스 포인트



개요

포지셔닝 맵

플랫폼 사양

라이선스 및 액세서리

EWC

## 무선 네트워크용 Cisco DNA 라이선스\*1

소프트웨어 패키지	제품 SKU		
	3년	5년	7년
Cisco DNA Essentials*2	AIR-DNA-E-3Y	AIR-DNA-E-5Y	AIR-DNA-E-7Y
Cisco DNA Advantage*3	AIR-DNA-A-3Y	AIR-DNA-A-5Y	AIR-DNA-A-7Y
Cisco DNA Premier*4	AIR-DNA-P-3Y	AIR-DNA-P-5Y	AIR-DNA-P-7Y

- \*1 EWC를 제외한 Catalyst 9800 무선 컨트롤러에 연결하려면 Cisco DNA 라이선스가 필요합니다.
- \*2 CCW에 AIR-DNA 및 AIR-DNA-E가 필요합니다.
- \*3 CCW에 AIR-DNA 및 AIR-DNA-A가 필요합니다.
- \*4 CCW에 AIR-DNA 및 AIR-DNA-P가 필요합니다.

## Cisco Catalyst 파워 인젝터

제품 SKU	설명	호환 모델	
		9105i/it	9105w/wt
AIR-PWRINJ5=	파워 인젝터(802.3af)	✓	✓*1
AIR-PWRINJ6=	파워 인젝터(802.3at)	✓	✓

\*1 USB 및 LAN1 PSE 모두 비활성화되었습니다.

### TIP 주문 및 라이선싱 가이드

Cisco Catalyst 9800 시리즈 무선 컨트롤러 기반으로 구축하는 경우, 솔루션의 이점을 극대화하려면 액세스 포인트와 함께 Cisco DNA 라이선스가 필요합니다. Cisco Embedded Wireless Controller 기반으로 구축하는 방법은 [이 페이지](#)를 참조하세요.

액세스 포인트를 주문할 때 시스코 스마트 어카운트가 필요합니다.

시스코 스마트 어카운트는 전체 조직을 통해 시스코 소프트웨어 라이선스를 관리하기 위한 중앙 위치를 제공하는 새로운 솔루션으로, 이를 통해 파트너 및 고객은 그들의 소프트웨어 관리를 최적화할 수 있습니다. 시스코 스마트 어카운트를 가져오기 위해서는 Cisco Software Central을 방문하여 [Administration(관리)] 제목 아래의 [Request a Smart Account(스마트 어카운트 요청)] 옵션을 선택합니다.

[software.cisco.com](https://software.cisco.com)

### TIP 첫 구매 고객 1년 무료 프로모션

Cisco Catalyst 9100 시리즈 액세스 포인트 또는 Cisco Catalyst 9800 시리즈 무선 컨트롤러를 하나 이상 구매하고 Cisco DNA 무선 네트워크용 소프트웨어를 1년간 무료 서브스크립션 방식으로 이용하세요. 본 프로모션은 2021년 7월 31일까지 전 세계에서 진행됩니다.

[www.cisco.com/c/en/us/solutions/enterprise-networks/enable-business-continuity-using-your-network/first-year-on-us-wireless-software-subscription.html](https://www.cisco.com/c/en/us/solutions/enterprise-networks/enable-business-continuity-using-your-network/first-year-on-us-wireless-software-subscription.html)

The screenshot shows the Cisco Commerce Configuration interface for software subscription migration. It displays a configuration summary table with columns for Category, Qty, and Extended List Price (USD). The table lists various software subscriptions including AIR-DNA-E-PROMO, DNA-E-PROMO-3Y, WLC-AP-T, WLC-AP-T-3Y, PI-LFAS-AP-T, PI-LFAS-AP-T-3Y, AIR-DNA-E-T, and AIR-DNA-F-T-3Y. A 'Warnings' section indicates that the migration promo is only applicable for customers with Cisco perpetual AP licenses, C1 licenses, or competitor's perpetual AP licenses. A 'Subscriptions' section shows a table with columns for SKU, Duration (Months), and Unit List Price (USD). The table lists three options: DNA-E-PROMO-3Y (36 months, \$156.00), DNA-E-PROMO-5Y (60 months, \$260.00), and DNA-E-PROMO-7Y (84 months, \$408.00). A 'Clear Selection' button and a '프로모션 라이선스 예시' (Promotion License Example) label are also visible.

# Cisco Catalyst 9105 시리즈 액세스 포인트



개요

포지셔닝 맵

플랫폼 사양

라이선스 및 액세스서리

**EWC**

**미드마켓을 위한 엔터프라이즈급 Wi-Fi 6 지원**

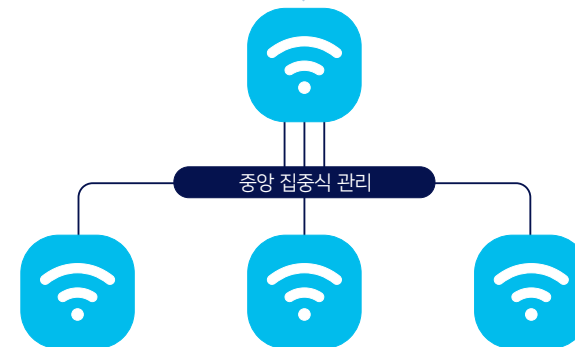
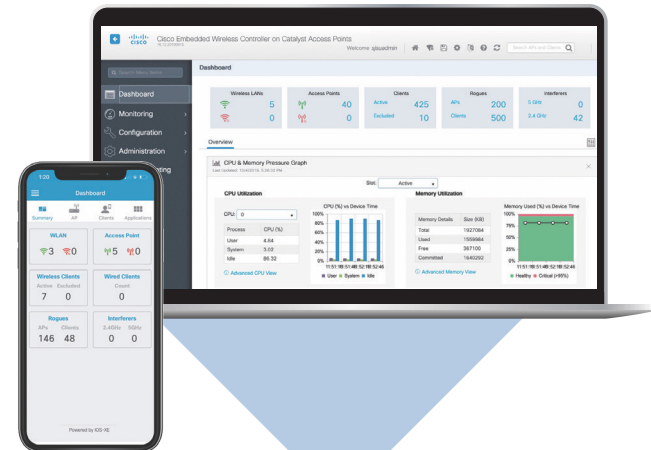
Catalyst 액세스 포인트의 Cisco EWC(Embedded Wireless Controller)는 경제적이고 구축 및 관리가 쉬운 Wi-Fi 6 네트워크를 제공합니다. 중간 규모의 구축에 가장 적합한 이 무선 컨트롤러는 라이선스가 필요 없는 스마트 대시보드와 모바일 앱을 사용하여 간편하고 직관적이며 강력하게 제어할 수 있습니다. 확장은 이제 문제도 아닙니다. 이 솔루션은 어플라이언스 또는 클라우드 기반 컨트롤러 구축으로 손쉽게 마이그레이션할 수 있기 때문에 기존의 투자 가치를 지키면서 요구 사항의 변화에 맞춰 확장할 수 있습니다. 여기에 더하여 기본 제공되는 엔터프라이즈급 보안 및 탄력성 기능이 네트워크를 상시 가동 상태로 보호해 주므로 안심할 수 있습니다.

- **간편성**  
라이선스 없이 제공되는 직관적이면서도 강력한 스마트 대시보드와 모바일 앱을 한 번만 설정하면 됩니다.
- **유연성**  
라이선스가 필요 없는 스마트 대시보드와 모바일 앱을 사용하여 최대 100개의 액세스 포인트를 제어하고, 어플라이언스 또는 클라우드 기반 컨트롤러 구축으로 손쉽게 마이그레이션할 수 있습니다.
- **안전성**  
비인가 탐지, 분류 억제 등의 기능으로 네트워크의 무결성이 보호됩니다.



\*1 CCW에서 해당하는 DNA-OPTOUT SKU를 선택하여 Cisco DNA 서브스크립션을 취소할 수 있습니다.

무선 제어 기능  
Cisco Catalyst 9100 시리즈 액세스 포인트에 바로 적용



최대 50개의 액세스 포인트 및 1,000개의 클라이언트(Catalyst 9105/9115)  
최대 100개의 액세스 포인트 및 2,000개의 클라이언트(Catalyst 9120/9130)

# Cisco Catalyst 9105 시리즈 액세스 포인트



개요

포지셔닝 맵

플랫폼 사양

라이선스 및 액세서리

**EWC**

## 주요 혜택



**"설정 후에는 신경 쓸 필요가 없는" 저비용 솔루션**  
 물리적 컨트롤러에 비용을 들이지 말고 Cisco EWC로 경제적인 엔터프라이즈급 시스코 무선 솔루션을 구축하세요. 모범 사례가 포함되어 있고 기본적으로 활성화됩니다. 네트워크에 신경 쓰지 말고 모범 사례를 보면서 비즈니스 성과를 올리는 데 집중하세요.



**손쉬운 구축과 간소화된 관리**

- 스마트 대시보드 또는 모바일 앱을 사용하여 몇 분 만에 구축
- 스마트 대시보드 또는 모바일 앱을 통한 프로비저닝 및 확장
- 간소화된 사용자 인터페이스에서 모니터링, 관리, 수정



**상시 가동 Wi-Fi**

- 활성화 및 대기 EWC 액세스 포인트를 통한 네트워크 이중화 확보 및 다운타임 최소화
- 원활한 소프트웨어 업데이트로 신속한 버그 수정 및 네트워크 중단 없이 새 액세스 포인트를 빠르게 배포



**안전성, 자체 복구, 자체 최적화 기능을 갖춘 Wi-Fi**

- Cisco CleanAir, 스펙트럼 인텔리전스, 비인가 탐지, 위험 완화를 통해 디바이스, 무선 신호, 네트워크의 보안 유지
- 강력한 802.1X 보안, Cisco Umbrella DNS, 통제 영역을 이용하여 직원 및 게스트 네트워크 보호
- Cisco Umbrella DNS 및 ID PSK로 사용자 및 IoT 디바이스 방어



**사용자 경험 최적화**  
 Cisco AVC(Application Visibility And Control)로 네트워크 내 애플리케이션을 제어하고 우선 순위를 지정합니다. Apple iOS 디바이스 및 비즈니스 애플리케이션을 위한 Wi-Fi 경험을 최적화합니다. 모바일 앱, WebUI, Cisco Prime 또는 Cisco DNA Center로 단일 또는 다중 사이트를 설정하고, 문제를 해결하고, 관리합니다.



**동급 최상의 게스트 및 사용자 참여 경험**  
 OpenRoaming 또는 기본 제공되는 내외부 게스트 스플래시 페이지를 통한 유연한 게스트 온보딩 옵션과 소셜 로그인 통합 등 인증 옵션을 제공합니다. Cisco DNA Spaces와 매끄럽게 통합되어 통찰을 얻고 고객의 참여를 유도합니다.



**유연성 및 확장성에 따른 투자 보호 효과**  
 조직에 적합한 액세스 포인트 수부터 시작합니다. 그다음에는 확장하고 싶은 만큼 Wi-Fi 커버리지와 용량을 더 추가하면 됩니다. 필요한 경우 동일한 액세스 포인트를 다시 물리적 컨트롤러에 연결함으로써 컨트롤러 기반 네트워크로 전환할 수 있습니다. Cisco DNA Center에서 분산형 엔터프라이즈 네트워크를 구성하는 여러 개의 EWC Wi-Fi 사이트를 관리할 수 있습니다.

# Cisco Catalyst 9105 시리즈 액세스 포인트



개요

포지셔닝 맵

플랫폼 사양

라이선스 및 액세서리

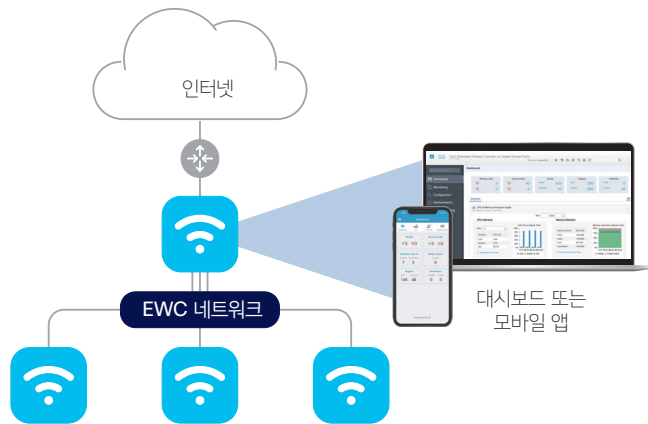
**EWC**

## 라이선싱

Catalyst 액세스 포인트의 Cisco EWC(Embedded Wireless Controller) 라이선싱은 각 고객의 구체적인 활용 사례에 따라 이루어집니다.

### 활용 사례 A(서브스크립션이 필요하지 않음)

스마트 대시보드 또는 모바일 앱으로 EWC를 관리만 하는 소규모 구축에 EWC를 사용할 수 있습니다. 이러한 활용 사례의 경우, EWC에 연결하는 액세스 포인트에는 Cisco DNA 서브스크립션 라이선스 및 스마트 라이선스가 없어도 됩니다.

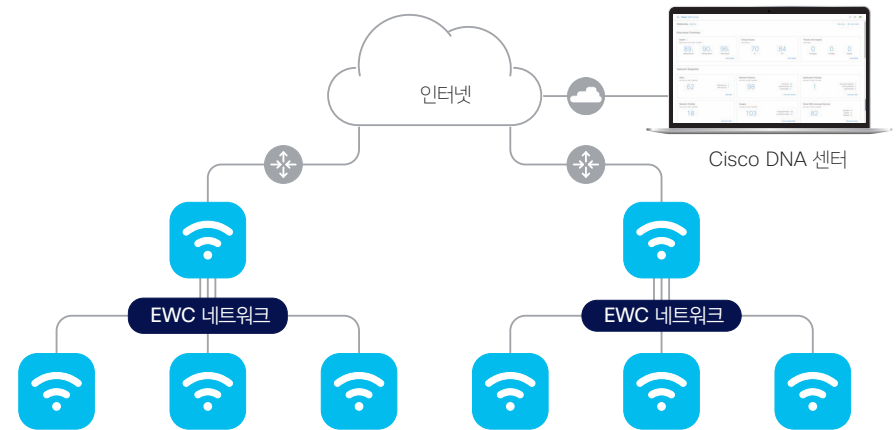


SKU	Qty	Estimated Lead Time	Unit List Price (USD)
<input type="radio"/> AIR-DNA-P	Qty	3 days	0.00
Wireless Cisco DNA On-Prem Premier, Term, Licence <a href="#">More</a>			
<input type="radio"/> AIR-DNA-A	Qty	3 days	0.00
Wireless Cisco DNA On-Prem Advantage, Term Lic <a href="#">More</a>			
<input type="radio"/> AIR-DNA-E	Qty	3 days	0.00
Wireless Cisco DNA On-Prem Essential, Term Lic <a href="#">More</a>			
<input checked="" type="radio"/> E9105AXI-DNA-OPTOT	1	28 days	0.00
Cisco Embedded Wireless Controller OPTOUT for C9105AXX			

라이선스가 필요 없는 구축의 경우 CCW에서 "E9105AXI-DNA-OPTOT" 선택

### 활용 사례 B(서브스크립션이 필요함)

중앙 집중식 관리 프로그램에서 여러 개의 EWC 네트워크를 관리해야 하는 분산형 사무실 구축에 EWC를 사용할 수 있습니다. 이러한 활용 사례의 경우, Cisco DNA 서브스크립션 라이선스 및 스마트 라이선스를 받아야 합니다. 라이선스가 있는 고객은 자동화 및 어슈어런스에 Cisco DNA Center를 사용할 수 있으며, 고급 탄력성 기능(예: SMU(Software Maintenance Updates), APSP(AP Service Pack), APDP(AP Device Pack))에 관심이 있는 경우에도 이 방법을 추천합니다.



SKU	Qty	Estimated Lead Time	Unit List Price (USD)
<input type="radio"/> AIR-DNA-P-PROMO	1	3 days	0.00
Wireless Cisco DNA On-Prem Premier, Term, PROMO Lic Includes Term Lic for Cisco DNA Advantage, Wireless AP Prime LFA&S, CMX Base, ISE Base and ISE Plus 25 End Points. Requires separate purchase of ISE appliance/ISE VM/CISCO DNA-Center appliance. <a href="#">Hide</a>			
<input type="radio"/> AIR-DNA-A-PROMO	1	3 days	0.00
Wireless Cisco DNA On-Prem Advantage PROMO, Term Lic Aronnet CISCO PROMO DNA On-Prem Advantage Term Licenses <a href="#">Hide</a>			
<input checked="" type="radio"/> AIR-DNA-E-PROMO	1	3 days	0.00
Wireless Cisco DNA On-Prem Essential, Term, PROMO Lic Aronnet PROMO CISCO DNA On-Prem Essentials Term Licenses <a href="#">Hide</a>			

Cisco DNA 라이선스를 업셀하는 경우 CCW에서 "AIR-DNA-x-PROMO" 선택