



Catalyst 6500 Series IP 텔레포니 솔루션

Catalyst 6500 Switching Series는 최고의 멀티서비스 기능을 제공하여 Cisco AVVID (Architecture for Voice, Video and Integrated Data) 인터넷 비즈니스 솔루션을 지원합니다.

Catalyst 6500 Series: 고급 AVVID 멀티서비스 캠퍼스 스위치.



컨버전스의 이점

- 운용 비용의 절감
- 성능 강화
- 융통성 향상
- 통합
- 제어
- 보다 빠른 애플리케이션과 서비스 배치

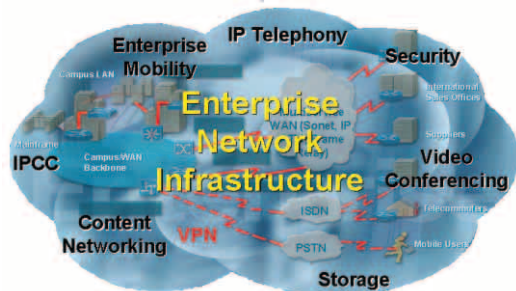
이러한 사업 목표를 달성하려면, 엔터프라이즈 네트워크 인프라를 어디서든 IP 액세스를 할 수 있어야 하며 전사적인 애플리케이션 지원이 가능해야 합니다.

서론

현재 음성, 비디오, 데이터를 통합하는 능력은 대기업이나 서비스 제공업체 인프라에서 전략적으로 중요한 문제로 부상했습니다. 컨버전스의 핵심은 하나의 물리적인 인프라를 통하여 데이터, 음성, 비디오 등의 모든 종류의 통신을 수행하는 것입니다. 컨버전스 네트워크의 이점은 다음과 같습니다:

컨버전스가 필요한 사업상의 이유

- 생산성 향상
- 경쟁력 확보
- 전사적 예산 활용



그런 전사적 네트워크 인프라는 이미 투자된 이질적인 네트워크 인프라를 활용하여 음성, 비디오, 데이터를 처리하는 하나로 통합된 인프라로 만들 수 있으므로 비용 절감이 즉시 이루어집니다.

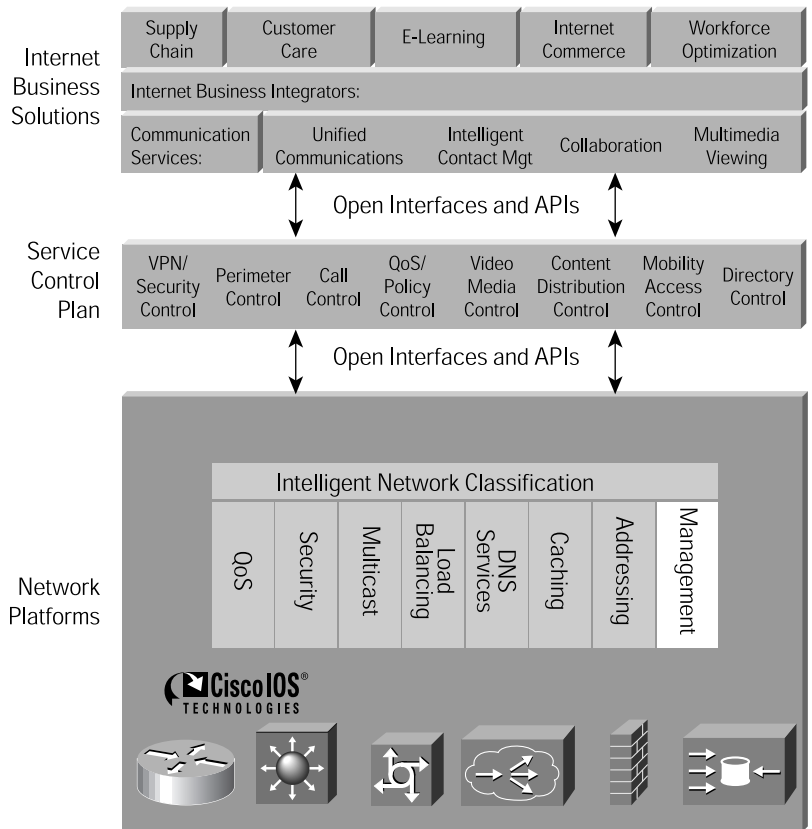
이러한 비용 절감은 먼저 현재 비용이 가장 많이 발생하는 광역망(WAN) 통합에서 이루어집니다. 비용 절감은 캠퍼스와 지사 사무실 통합에서도 이루어집니다. 캠퍼스와 지사 사무실은 PBX(private branch exchange) 자본 비용과 운용 비용이 어울리지 않게 많이 발생합니다. 하지만 지금은 대체 “네트워크 PBX” 기능도 이용할 수 있습니다. 가장 중요한 점은, 멀티서비스 네트워킹은 본질적으로 어떤 종류의 트래픽이든 지원할 수 있고 어떤 종류의 네트워크 애플리케이션이든 지원할 수 있으므로, 최근에 출시된 주요 업무용 애플리케이션도 사용할 수 있습니다. 또한, 통합 음성/전자 메일 메시징, CTI(computer telephony integration), 데스크탑 비디오 스트리밍, 화상 회의 등과 같은 최신 업무용 애플리케이션들의 경우 다양한 종류의 트래픽을 신뢰할 수 있는 방식으로 혼합해야 합니다. 이것은 진

정한 멀티서비스 엔터프라이즈 네트워크 인프라에서만 가능합니다.

Cisco AVVID

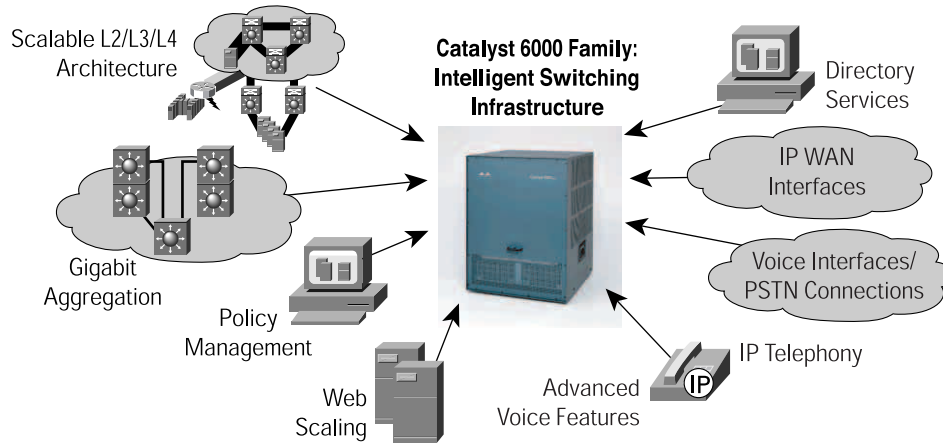
Cisco AVVID는 음성, 비디오, 통합 데이터를 위한 기준 아키텍처(reference architecture)입니다. Cisco AVVID는 업계에서 유일한 표준 방식의 전사적 네트워크 아키텍처로, 사업 전략과 기술 전략을 합쳐 하나의 통합 전략 모델로 만든 후 이를 통해 인터넷 비즈니스 솔루션을 구현할 수 있는 방법을 제시합니다.

AVVID는 비즈니스 애플리케이션 구성을 위한 미들웨어 제작 업체에게 시스코 네트워크 인프라 플랫폼과 링크를 확장 시키는 관리 계획 서비스를 제공하여 줍니다.



Cisco AVVID와 Catalyst 6500 시리즈

Catalyst 6000 시리즈는 확장성이 있는 멀티서비스 네트워크를 구축하는데 필요한 모든 요소들을 제공합니다.



Cisco Catalyst 6500 시리즈는 캠퍼스에서 데이터, 음성, 비디오를 통합하므로 모든 데스크탑에서 완벽한 통합 통신을 할 수 있습니다. 캠퍼스 멀티서비스 네트워크는 기존의 PBX가 아니라 IP 네트워크 인프라를 사용하여 음성 서비스를 지원합니다. 이렇게 하면 전체 인프라 지출에서 활용되는 네트워크 지출이 크게 증가하고 자본 비용과 운용 비용은 줄어들며, 새로 나오는 혁신적인 텔레포니 애플리케이션에 개방적인 환경이 만들어집니다.

Cisco Catalyst 6500 Series LAN 스위칭 플랫폼은 강력한 텔레포니에 필요한 기능을 갖추고 있으며 하나의 인프라에 완벽하게 통합할 수 있습니다. 수상 경력이 있는 Cisco Catalyst 스위치는 업계에서 가장 방대한 연결 옵션과 네트워크 서비스를 제공합니다. 이 시스템들은 장애 대비성(redundancy)와 토폴로지 복원성을 지니고 있으므로 가용성이 최고입니다. 이 시스템들은 최고의 성능을 위해 멀티레이어, 기가비트/패스트 이더넷 스위칭을 제공합니다. 더 나아가, 이 시스템들은 고급 QoS 메커니즘과 인텔리전트 스위칭 기능을 지원하여 음성 품질을 보존합니다. CiscoAssure 정책(policy) 네트워크 아키텍처의 핵심 요소인 Catalyst 시스템들에서는 매개변수를 세밀하게 설정할 필요가 없으므로 복잡한 네트워크 관리 작업이 줄어듭니다. Cisco Catalyst 시리즈는 멀티서비스 음성, 비디오, 데이터 네트워크를 위하여 업계에서 가장 완벽한 캠퍼스 솔루션을 제공합니다.

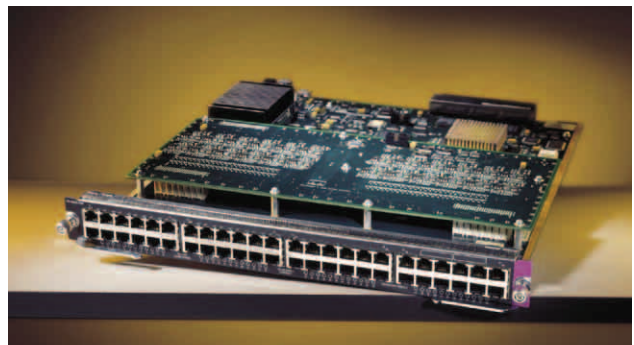
AVVID 음성 와이어링 클로짓

특별히 IP 텔레포니와 관련하여, 와이어링 클로짓에 필요한 특성과 기능은 다음과 같습니다:

- 전화 탐지 기능과 보조 VLAN을 사용하는 인라인 전원
- 전화와 팩스를 위한 아날로그 FXS 연결
- 전력 효율성과 고가용성을 위한 전원 관리
- QoS(Quality of Service)와 멀티캐스트

인라인 전원 패스트 이더넷 모듈:

Catalyst 6500 시리즈 48-포트 인라인 전원 10/100BaseT 이더넷 스위칭 모듈은 고가용성 IP 텔레포니 서비스를 사용할 수 있도록 보강한 패스트 이더넷 기능을 갖추고 있습니다(RJ45나 RJ21 인터페이스로 이용 가능).



Catalyst 6500 시리즈는 고급 Catalyst AVVID 플랫폼으로 고객은 이를 통해 캠퍼스 컨버전스 분야를 계속 주도할 수 있을 것입니다. Catalyst 6500은 IP 전화기에 대해 인라인 전원 기능을 사용하는 패스트 이더넷 스위칭을 도입한 대표적인 제품입니다. 최고의 AVVID 플랫폼인 Catalyst 6500은 현재 기본형 48 포트 10/100BaseT 이더넷 스위칭 모듈에서 인라인 전원을 기본으로 제공합니다.

인라인 전원은 표준 category 5 UTP 케이블을 통하여 최대 100미터까지 전달되는 -48 볼트 DC 전력입니다. IP 전화기와 같은 터미널 장치들은 외부 전력을 사용하는 것이 아니라 Catalyst 6500 스위치에서 공급하는 전력을 사용합니다. 이 기능을 통해 네트워크 관리자는 전원을 중앙에서 제어할 수 있어, 네트워크 가용성이 향상됩니다. Catalyst 6500 스위치를 UPS(Uninterruptible Power Supply) 시스템과 함께 안전한 와이어링 클로젯 안에 배치하면, 건물의 전력이 차단되어도 네트워크 텔레포니 연결에는 영향을 주지 않습니다.

인라인 전원 기능은 고객의 기존의 category 5 UTP 시설에서도 사용이 가능합니다. Catalyst 인라인 전원 구현 제품은 국내 외의 안전 규정과 적합성 기준에 합격하였습니다. 이 모듈은 인라인 전원이 공급되지 않는 경우를 규정한 802.3 표준에도 완벽하게 일치합니다. 802.3 표준에는 이더넷을 통해 전력을 공급하는 것에 대한 기준은 포함되어 있지 않습니다. 이 부분은 802.3af task force에 의해 개정될 것이며, 2002년말까지는 새 표준이 나올 것으로 예상됩니다. 시스코는 표준에 일치하는 제품을 만들기 위해 노력하고 있으며 802.3 이더넷 표준에 이더넷 전원 사양을 추가하려는 IEEE의 노력을 지원할 것입니다.

전화 탐지:

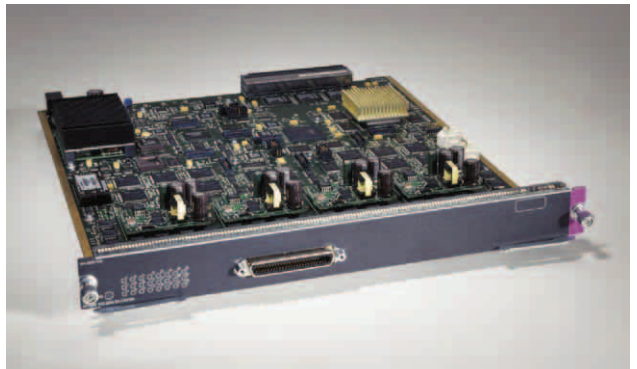
시스코 전화 탐지 기능이 있으면 인라인 전원 기능이 자동화되므로 네트워크 관리 부담이 덜어집니다. 전화 탐지 기능을 사용하여 Catalyst 스위치는 IP 전화기를 자동으로 감지하여 인라인 전원을 공급합니다. 이것은 네트워크 관리자들이 전원 공급을 중앙에서 제어 할 수 있으며 각 포트가 인라인 전원을 공급하도록 수동으로 설정할 필요가 없음을 의미합니다. 전화 탐지 메커니즘은 인텔리전트이므로 IP 전화기와 NIC를 구분할 수 있으며, 인라인 전원을 사용하도록 지정되지 않은 NIC나 그 외의 장치에는 인라인 전원을 공급하지 않습니다. 따라서, 네트워크 관리자들은 인라인 전원을 중앙에서 자동으로 제어할 수 있으므로 안전하게 배치하고 관리할 수 있습니다.

인라인 전원 기능을 갖춘 전화기에 대한 높은 수요를 충족하기 위해, Catalyst 6500은 1300W, 2500W, 4000W 등의 전원 공급 옵션을 포함한 다양한 새시 전원 공급 장치를 지원합니다. 이러한 새시 전원 공급 장치는 시스템 자체와 IP 전화기에 전력을 공급합니다. 정상적인 구성에서는 전원 공급 장치가 하나만 있으면 되며 완벽한 장애 대비형 시스템에서는 두 개가 있어야 합니다.

전력을 최대한 효율적으로 사용하고 와이어링 클로징 전원 공급을 최소 수준으로 유지할 수 있도록 Catalyst 6500 Series는 새로운 전원 관리 기능도 지원합니다. 이 시스템에서는 구성된 전원이 과부하 상태가 되지 않습니다. 즉, 전화 탐지 기능은 충분한 전력으로 모든 전화기가 항상 작동되도록 해줍니다. 이제 네트워크 관리자들은 전력을 중앙에서 공급하고 제어할 수 있으며 이용 가능한 전원이 있는지 스위치에 조회할 수 있습니다.

24 포트 FXS 모듈:

새로 나온 Catalyst 6500 Series FXS 아날로그 인터페이스 모듈은 아날로그 전화기와 팩스 장치를 최대 24개까지 연결할 수 있습니다.



Catalyst 6500 FXS 아날로그 인터페이스 모듈은 아날로그 전화기, 회의실용 스피커 폰, 팩스 장치 등을 연결할 수 있는 24개의 FXS(foreign exchange station) 포트를 갖추고 있습니다. FXS 모듈을 사용하면 재래식 아날로그 장치를 IP 네트워크에 연결할 수 있으므로, 그런 장치들이 IP 네트워크 인프라를 활용하여 전화비 없이 애플리케이션을 사용할 수 있으며 IP 전화기나 H323 엔드 스테이션 등과 같은 장치와 통신을 할 수 있습니다.

이 모듈은 팩스 릴레이 기능도 지원하므로 IPWAN을 통하여 압축 팩스 전송을 할 수 있습니다. 따라서 귀중한 WAN 대역폭을 다른 데이터 애플리케이션이 활용할 수 있습니다.

QoS

Catalyst 6500 Series는 와이어링 클로징, 엔터프라이즈 백본, 서비스 제공업체 애플리케이션 등에 필요한 Cisco IOS® 소프트웨어의 성능, 확장성, 인텔리전트 서비스 등을 제공합니다. 이 스위치들은 CiscoAssure 엔드 투 엔드 QoS와 정책 기반 보안 솔루션의 핵심 요소입니다. 이 스위치들은 음성, 전사적 자원 관리(ERP), 멀티캐스트 등과 같은 사용자 애플리케이션을 구분할 수 있으며, 트래픽을 적절한 우선 순위에 따라 분류할 수 있습니다. 이 스위치들은 와이어링 클로징 진입을 통제하여 승인되지 않은 애플리케이션이 네트워크에 들어오지 못하게 막을 수 있습니다. Catalyst 6500 Series는 패킷 분류, 마킹, 스케줄링, 정책 수립, 폭주 방지 등과 같은 고급 QoS 기능들도 지원합니다.

Catalyst 모듈은 강력한 포트별 대기열 처리 기능을 갖추고 있으므로 음성 트래픽에 가장 높은 우선 순위를 부여할 수 있습니다. 전용 음성 대기열을 구성하여 스위치와 전체 네트워크에서 QoS를 완벽하게 유지합니다. 레이어 2와 레이어 3 부하 분배 기능, 장애 대비형(redundant) 시스템 요소, 신속한 장애 복구 메커니즘 등과 같은 네트워크 복원 기능을 갖추고 있으므로 가장 높은 수준의 시스템 가용성을 유지할 수 있습니다.

QoS 정책은 802.1p, IP 우선순위, 레이어 4 포트 번호 등과 같은 레이어 2, 3, 4 정보를 사용하여 시행됩니다. Catalyst 6500 스위치 내에서, 한계값을 설정할 수 있는 복수의 대기열은 WRED(weighted random early detection), WRR(weighted round-robin), ToS/CoS(type-of-service/class-of-service) 등의 매핑 메커니즘을 사용하여, 패킷이 네트워크를 통과할 때 QoS를 유지합니다. RSVP(Resource Reservation Protocol) 우선순위 매핑을 사용할 수 있으므로 시간에 민감한 인터넷 애플리케이션을 적시에 제공할 수 있습니다. 이러한 기능을 갖추고 있기 때문에 Catalyst 6500 Series는 향상된 인텔리전트 네트워크 서비스를 우선 속도로 제공할 수 있는 업계 최고의 스위치입니다.

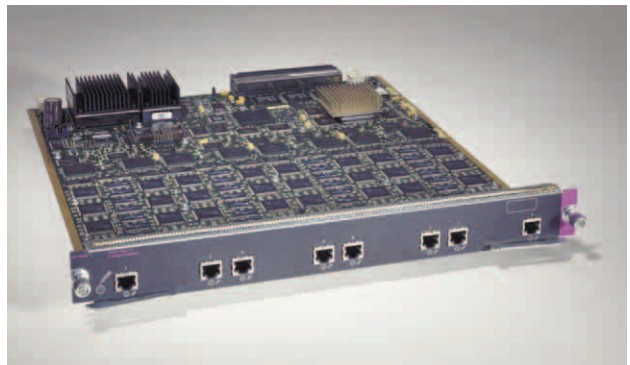
AVVID 음성 캠퍼스 코어

IP 텔레포니의 경우, 엔터프라이즈 캠퍼스 코어는 오디오 컨퍼런싱과 오디오 트랜스코딩이 가능하도록 PSTN과 음성 네트워크 서비스에 음성 게이트웨이를 제공해야 합니다.

8 포트 음성 T1 및 서비스 모듈*

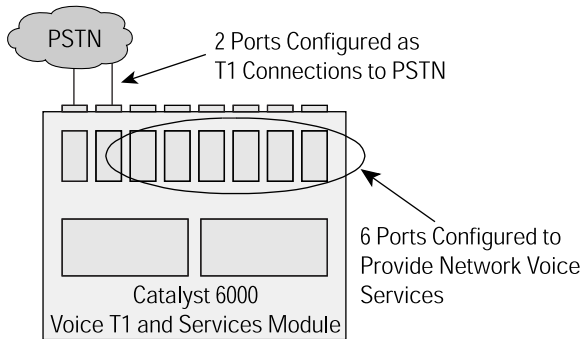
*다음 제품도 판매합니다: 8 포트 음성 E1 및 서비스 모듈

새로 나온 Catalyst 6500 Series 8 포트 음성 T1 및 서비스 모듈은 전체 캠퍼스를 지원할 수 있는 충분한 음성 트렁킹 파워를 갖추고 있습니다.



음성 T1 및 서비스 모듈은 PSTN이나 PBX로 연결되는 8개의 T1 포트(192 채널 또는 DS0 음성 트렁크)를 갖추고 있습니다. PSTN이나 구형 PBX로 연결되는 게이트웨이 역할을 하는 이 모듈은 IP 네트워크와 주고받는 전송에 대해 음성 패킷화 서비스를 제공합니다. 이 모듈은 ISDN PRI(Primary Rate Interface)나 CAS(Channel Associated Signaling)와 같은 음성 트렁크 프로토콜을 지원합니다. 음성 T1 및 서비스 모듈이 설치되어 있는 한 대의 Catalyst 6500 스위치는 전체 캠퍼스를 지원할 수 있는 충분한 음성 트렁킹 파워를 갖추고 있습니다.

Catalyst 6000 음성 T1 및 서비스 모듈은 각 포트별로 융통성 있게 구성할 수 있습니다. 이 예에서, 2개의 포트는 PSTN으로 연결되며 나머지 6 포트는 컨퍼런싱과 같은 네트워크 음성 서비스를 제공하는데 사용됩니다.



게다가, 음성 T1 및 서비스 모듈은 귀중한 공유 네트워크 자원으로 사용할 수 있습니다. 사용자들은 각 포트를 T1 연결을 위하여 사용할 수도 있고 압축이나 컨퍼런싱과 같은 음성 서비스를 제공하는 네트워크 자원으로 사용할 수도 있습니다(그림 참조). 예를 들어, 네트워크 관리자는 두 개의 포트를 PSTN으로 연결되는 T1 연결로 구성할 수 있습니다. 나머지 여섯 개의 포트는 음성 압축 서비스를 제공하는데 사용할 수 있습니다. 음성 압축 서비스를 이용하면 IP WAN을 통과하는 음성 콜을 압축하여 귀중한 WAN 대역폭을 절약할 수 있습니다. 음성 압축은 이 모듈에서 가능한 기능의 한 가지 예에 불과합니다. 이 모듈에서는 현재 설치되어 있는 대부분의 PBX에 존재하는 것보다 더 강력한 프로세싱 능력을 이용할 수 있습니다. 앞으로 개발될 음성 서비스를 이용하면 미래의 고급 멀티서비스 네트워크에 새로운 애플리케이션을 배치할 수 있을 것입니다.

Catalyst 6500의 장점

새로운 수준의 네트워크 복원성:

Catalyst 6500 Series는 여러 수준의 네트워크 복원성과 내구성을 갖추고 있으므로 중요한 애플리케이션을 다루는데 부족함이 없습니다. 높은 시스템 가용성을 보장하기 위하여, Catalyst 6500 Series는 다음 옵션을 포함하여 장치 수준의 장애 처리 능력을 지원합니다:

- 장애대비 (redundant) 슈퍼바이저
- 장애 대비 (redundant) 부하 공유 전원 공급 장치 (AC와 DC)
- 장애 대비 (redundant) 공유 팬

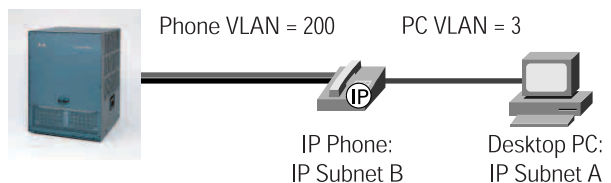
- 장애 대비 시스템 클럭
- 장애 대비 업링크

전원 공급 장치, 팬, 슈퍼바이저, 라인 카드 모듈 등과 같은 모든 시스템 부품들은 핫스왑 방식이므로 관련이 없는 트래픽 흐름을 중단시키지 않고도 추가하거나 제거하거나 교체할 수 있습니다. 듀얼 슈퍼바이저 구성에서는, Cisco Switchover가 최대의 네트워크 가용성을 요구하는 중요한 애플리케이션에 대해 몇 초 이내에 장애 대비 (redundant) 슈퍼바이저에 스위치 제어 권한을 넘깁니다. 또한 모든 시스템 요소들은 현장에서 교체 가능하므로 유지 보수가 쉬어지고 네트워크 중단 시간도 최소화됩니다. 네트워크 수준의 복원성을 위하여, Catalyst 6500 Series 스위치는 VLAN별 스페닝 트리를 사용하는 자동 장애 복구, Cisco Fast EtherChannel이나 Gigabit EtherChannel을 사용하는 보다 신속한 링크 컨버전스를 위한 부하 공유, Cisco IOS 소프트웨어가 제공하는 강력한 라우팅 인텔리전트 등도 지원합니다.

고급 관리 기능:

시스코 스위치들은 멀티서비스 인프라의 성공과 유지보수에 꼭 필요한 고급 네트워크 관리 기능을 갖추고 있습니다. 시스코가 고급 IP 텔레포니 분야를 주도하고 있음을 보여주는 독특한 기능은 보조 VLAN 기능입니다. 이 기능은 IP 전화기의 VLAN을 자동으로 구성합니다.

보조 VLAN - Catalyst 6000은 전화기 VLAN을 자동으로 구성합니다.



- 최종 사용자가 개입할 필요 없음
- 전화기에 VLAN 기술의 장점을 제공함
- 이미 존재하는 IP 주소 구조를 그대로 사용함
- 스위치와 전화기 사이에서 표준 방식의 802.1Q/p 기술을 사용함

이 기능 덕분에 음성 토폴로지를 데이터 네트워크 위에 올려 놓는 복잡한 작업을 해결할 수 있습니다. 네트워크 관리자들은 전화기를 별도의 논리적 네트워크로 쉽게 구분할 수 있으며, 데이터 인프라와 음성 인프라가 물리적으로 동일한 인프라인 경우에도 그렇게 할 수 있습니다.

보조 VLAN 기능은 최종 사용자가 개입하지 않아도 전화기를 자체 VLAN으로 연결합니다. 더 나아가, 이러한 VLAN 할당은 전화기 설치 장소를 옮긴 경우에도 완벽하게 유지됩니다. 사용자가 전화기를 스위치에 연결하기만 하면 스위치가 전화기로 필요한 VLAN 정보를 전달합니다. 전화기를 자체 VLAN에 연결하기 때문에, 네트워크 관리자들은 네트워크 세그먼트화와 제어 기능의 장점을 활용하게 됩니다. 더 나아가, 네트워크 관리자들은 이미 존재하는 IP 토폴로지를 그대로 활용하여 데이터 엔드스테이션에서 사용하게 할 수 있습니다. IP 전화기는 표준 방식 DHCP 동작을 사용하여 다양한 IP 서브넷에 쉽게 할당할 수 있습니다. 전화기가 자체 IP 서브넷과 VLAN을 사용하므로, 네트워크 관리자들은 네트워크 문제를 보다 쉽게 찾아내어 해결할 수 있습니다. 뿐만 아니라, 네트워크 관리자들은 QoS나 보안 정책을 수립하여 시행할 수 있습니다. 보조 VLAN 기능을 사용하면 네트워크 관리자들이 물리적인 인프라 컨버전스의 모든 장점을 그대로 활용하면서 음성 터미널과 데이터 터미널에 대해 별도의 논리적 토폴로지를 유지할 수 있으므로 멀티서비스 네트워크를 관리하는 가장 효과적인 방법이 됩니다.

Catalyst 6500 Series는 네트워크를 필요한 만큼 파악하고 통제할 수 있는 종합적인 관리 툴을 갖추고 있습니다. Catalyst 음성 모듈은 음성 트래픽에 대해 확장된 관리 기능, 통계 정보, 상태 정보 등을 알려줍니다. 예를 들어, 사용자들은 스위치를 조회하여 현재 존재하는 액티브 콜(call)의 수를 알아낼 수 있습니다. 사용자들은 발신/수신 모듈, 포트, IP 주소 등과 같은 이러한 콜(call)에 대한 가치 있는 관리 데이터도 수집할 수 있습니다. 중앙집중식 관리 기능은 CiscoWorks에서 제공하며 음성 기능은 Cisco CallManager가 관리합니다.

Cisco CallManager는 Catalyst 6500 시스템 내의 음성 모듈을 중앙에서 구성하고 관리하는데 사용하는 웹 기반 애플리케이션입니다. 정책 관리는 스위치에 내장된 인텔리전트 에이전트와 강력한 네트워크 관리 애플리케이션인 CiscoWorks2000을 함께 사용하여 수행됩니다. CiscoWorks2000은 QoS, 멀티캐스트, 보안, 네트워크 복원성, 사용자 이동성 등을 포함하여 모든 시스코 네트워크 서비스에 대해 정책 관리 기능을 제공합니다. Cisco Resource Manager는 자동화된 재고 수집, 소프트웨어 배치, 손쉬운 네트워크 변경 추적, 장치 가용성 보기, 신속한 오류 상태 파악 등의 기능을 갖춘 또 하나의 웹 기반 관리 툴입니

다.

Catalyst 6500 Series 스위치에 내장된 인텔리전트 에이전트는 네트워크 토폴로지 발견 및 매핑을 수행하는 Cisco Discovery Protocol과 모든 스위치들에서 동적 VLAN과 동적 트렁크 구성을 지원하는 Cisco VTP(Virtual Trunking Protocol)를 지원합니다. 모든 포트에 내장되어 있는 인텔리전트 RMON(Remote Monitoring) 에이전트는 강력한 트래픽 모니터링과 제어 기능을 갖추고 있습니다. 통계 그룹, 내역 그룹, 이벤트 그룹, 경고 그룹 등을 포함하여 네 가지 RMON 그룹을 포트 별로 지원합니다.

요약

Cisco Catalyst 솔루션은 음성과 데이터를 통합하여 하나의 캠퍼스 인프라를 구성하고 IP 텔레포니로의 업그레이드를 촉진시키는 최상의 수단입니다. Catalyst 6500 스위치는 업계 최고의 성능을 지닌 멀티서비스 장치입니다. 이 제품은 다양한 종류의 인터페이스와 서비스를 하나의 멀티서비스 플랫폼으로 결합한 최초의 제품으로 시장에서 새로운 기준을 제시하고 있습니다. Catalyst 6500 스위치는 고급 멀티레이어 기능으로 고밀도 1000/100 이더넷 스위칭을 지원합니다. 그리고 IP 전화기를 인라인 전원으로 지원하는 최초의 플랫폼입니다. 또한, 아날로그 인터페이스와 디지털 음성 트렁크 인터페이스를 지원하는 최초의 하이 엔드 캠퍼스 이더넷 스위치입니다. 끝으로, 이 스위치는 전화 탐지, 방대한 QoS 지원, 보조 VLAN 기능 등과 같은 새로운 고급 관리 기능들과 통합하도록 업계를 주도하고 있습니다. Catalyst 6500은 현재 멀티서비스 네트워크를 배치하는데 관심이 있는 고객들, 또는 앞으로 멀티서비스를 배치할 수 있도록 네트워크를 준비하는데 관심이 있는 고객들에게 최상의 투자입니다.



www.cisco.com/kr

2003-07-30

■ Gold 파트너	• (주)데이콤아이엔	02-6250-4700	• (주)데이타크레프트코리아	02-6256-7000	• (주)인네트	02-3451-5300
	• 한국아이비엠(주)	02-3781-7800	• (주)콤텍시스템	02-3289-0114	• 쌍용정보통신(주)	02-2262-8114
	• 에스넷시스템(주)	02-3469-2400	• 현대정보기술	02-2129-4111	• (주)링네트	02-6675-1216
	• 한국후지쯔(주)	02-3787-6000	• 한국휴렛팩커드(주)	02-2199-0114	• 케이디씨정보통신(주)	02-3459-0500
■ Silver 파트너	• (주)시스폴	02-6009-6009	• 한국NCR	02-3279-4423	• 한국유니시스(주)	02-768-1114,1432
	• (주)인성정보	02-3400-7000	• 포스데이터주식회사	031-779-2114		
■ Local SI 파트너	• (주)LG씨엔에스	02-6276-2821	• 이스텔시스템즈(주)	031-467-7079	• SK씨앤씨(주)	02-2196-7114/8114
	• 대우정보시스템(주)	02-3708-8642				
■ Global 파트너	• 이퀼트코리아	02-3782-2600				
■ Local 디스트리뷰터	• (주)소프트뱅크코리아	02-2187-0114	• (주)인큐브테크	02-3497-9303	• (주)아이넷뱅크	02-3400-7486
	• SK Global	02-3788-3673				
■ IPT 파트너	• 청호정보통신	02-3498-3114	• LG기공	02-2630-5156		
■ WLAN 전문 파트너	• (주)에어키	02-584-3717	• (주)텔레트론INC	02-2105-2300		
■ VPN/Security 전문 파트너	• 코코넷	02-6007-0133	• TISS	051-743-5940	• 이노비스	02-6288-1500
■ NMS 전문 파트너	• (주)넷브레인	02-573-7799				
■ CN 전문 파트너	• 메버릭시스템	02-6283-7425				
■ Workgroup Storage 전문 파트너	• 메크로임팩트	02-3446-3508				