

# 환경을 보호하는 Catalyst 액세스 스위치

## Cisco Catalyst 2960-X Series Switch

가장 에너지 효율적인 Cisco Catalyst 액세스 스위치로 비용을 절감하고 환경 지속성을 높이십시오.

2012년에 판매된 2억 3천만 개의 레이어 2 및 3 고정 관리 스위치 포트가 새로운 Cisco Catalyst 2960-X만큼 에너지 효율적이었다면



연간 144억 kWh가 절약되었을 것입니다.<sup>2</sup>

이것은 다음을 위해 충분한 에너지입니다.

토요타 프리우스 (Toyota Prius)로



지구

870,000

바퀴 회전



태양에

117

회 왕복

달에

45,000

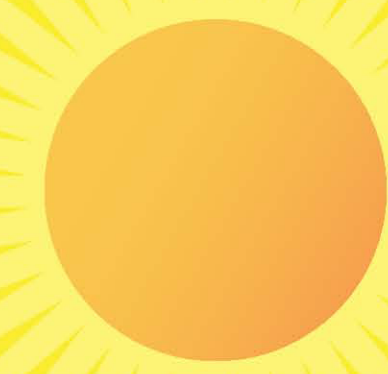
회 왕복



화성에

76

회 왕복



파리 크기

320배

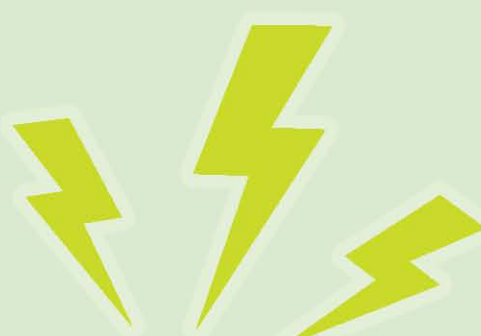
의 삼림에 해당하는 CO<sub>2</sub> 감소



후버 댐에서

3.4

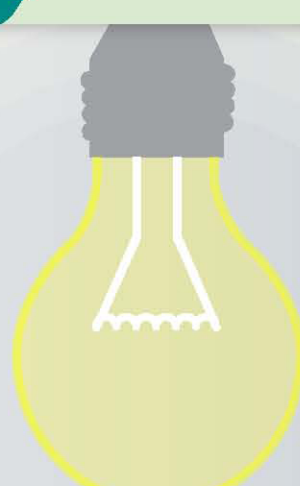
년 동안 생산되는 전기 보존



샌프란시스코의 모든 가구가

3.3

년 동안 사용할 수 있는 전력



환경을 생각하는 Catalyst로 전환하십시오.



간단히 말해서, Cisco Catalyst 2960-X Series는 현재 사용 가능한 Catalyst 액세스 스위치 중 에너지 효율이 가장 높습니다. 비즈니스와 환경에 미치는 이점에 대해 더 자세히 알아보려면 [cisco.com/go/2960x](http://cisco.com/go/2960x) 를 방문하십시오.

2012년에 판매된 스위치: IDC Q4CY12 Switch Tracker, L2+3 Fixed Managed Switches, 100Mb & 1Gb

총 에너지 절약: PoE+ 전력 무선 액세스 포인트와 48포트 구성의 Catalyst 2960-X에 연결된 Cisco DX650 Class 4 IP 전화와 혼합했을 경우를 기반으로 계산되었습니다. 타사 스위치에 비해 최대 27% 낮은 에너지 소비량, Cisco EnergyWise, 에너지 효율적인 이더넷, 다운로드 최대 절전 모드 및 스위치 최대 절전 모드의 절약량이 포함됩니다. 이 계산은 예시 목적으로만 수행되었습니다. 절약량은 각 사용 사례에 따라 달라집니다.

- 토요타 프리우스 연비: [www.toyota.com/prius/](http://www.toyota.com/prius/)
- kWh에서 가솔린으로 환산: <http://www.fueleconomy.gov/feg/evsbs.shtml>
- 지구에서의 거리: 태양 = 149,700,000 km(93,020,000 mi), 달 = 380,000 km(238,900 mi), 화성 = 229,310,000 km(142,187,500 mi) (평균)
- 지구 둘레 = 40,074km(24,901 mi)
- 삼림의 CO<sub>2</sub> 흡수량 <http://www.epa.gov/cleanenergy/energy-resources/calculator.html>
- 파리의 도시 크기 - [http://www.paris.fr/english/presentation-of-the-city/key-figures-for-paris/rub\\_8125\\_stand\\_29918\\_port\\_18748](http://www.paris.fr/english/presentation-of-the-city/key-figures-for-paris/rub_8125_stand_29918_port_18748)
- 후버 댐의 전기 생산량: <http://www.usbr.gov/lc/hooverdam/faqs/powerfaq.html>
- 미국 가구의 전력 사용량: <http://www.epa.gov/greenpower/pubs/calcmeth.htm>
- 샌프란시스코 인구: <http://quickfacts.census.gov/qfd/states/06/0667000.html>

토요타 및 프리우스는 토요타 자동차(Toyota Corporation)의 상표입니다.