

## Cisco 4400 Series 통합 서비스 라우터 1, 2, 4포트 시리얼 네트워크 인터페이스 모듈

Cisco® 4400 Series 통합 서비스 라우터는 원격 사이트로의 WAN 연결을 위한 매우 안정적인 동기식(Synchronous) 네트워크 인터페이스 모듈(ISR NIM)을 제공합니다. 이 인터페이스는 점대점(Point-to-point) 및 점대다점(Point-to-multipoint) 구성에서 비용효율적인 가상화된 WAN 연결을 제공하는 Frame Relay 뿐만 아니라 HDLC(High-Level Data Link Control), PPP(Point-to-Point Protocol) 와 같은 잘 알려진 점대점(Point-to-point) WAN 프로토콜을 지원합니다. 저밀도 및 고밀도 WAN 집선을 위한 일반적인 네트워크 솔루션 구성시, 이 NIM을 적절히 조합하여 비용을 절감하면서 유연하게 구성하는 것이 가능합니다.

Cisco는 다음과 같이 세 가지 동기식 시리얼 NIM을 제공합니다.

- Cisco 1포트 시리얼 WAN 네트워크 인터페이스 카드(NIM-1T)
- Cisco 2포트 시리얼 WAN 네트워크 인터페이스 카드(NIM-2T)
- Cisco 4포트 시리얼 WAN 네트워크 인터페이스 카드(NIM-4T)

### WAN 액세스 및 어그리게이션

그림 1은 두 장소 사이에 사용되는 일반적인 시리얼 WAN 연결 시나리오 두 가지를 나타냅니다. 2포트 및 4포트 시리얼 NIM은 포트당 최대 8Mbps의 시리얼 속도를 지원하여 저밀도 및 중간 밀도의 WAN 어그리게이션에 이상적입니다(그림 2). 이중 동기식(Bisynchronous) X.25 표준은 이 모듈에서 지원되지 않습니다.

그림 1. WAN 연결(동기식)

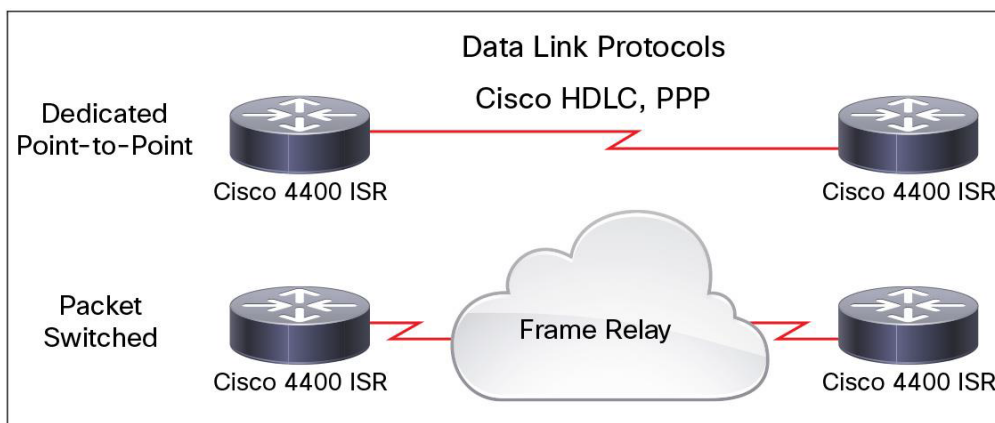
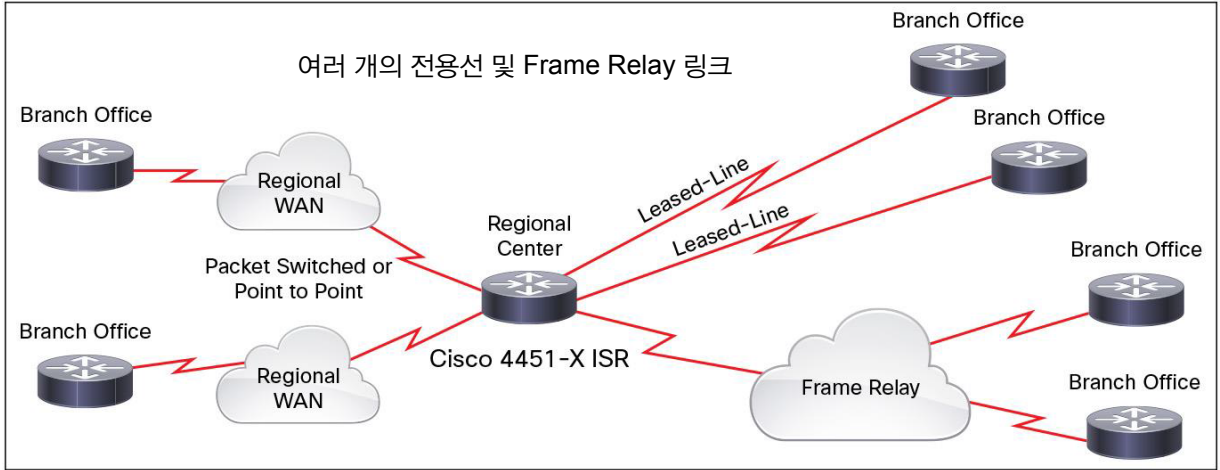


그림 2. WAN 연결



## 주문 정보

표 1은 주문 정보를, 표 2는 지원되는 플랫폼과 수량을 나타냅니다.

표 1. Cisco 1포트 및 2포트 시리얼 NIM

부품 번호	설명
NIM-1T	1포트 시리얼 WAN 인터페이스 카드
NIM-2T	2포트 시리얼 WAN 인터페이스 카드
NIM-4T	4포트 시리얼 WAN 인터페이스 카드

Cisco 4400 Series ISR의 최소 요구사항은 Cisco IOS® Software 릴리즈 XE3.12 이상, IP Base Feature set입니다.

표 2. 지원되는 플랫폼 및 수량

플랫폼	NIM-1T	NIM-2T	NIM-4T
Cisco 4451-X	3	3	3

## 커넥터 및 케이블

NIM-1T, NIM-2T 및 NIM-4T는 Cisco Smart Serial 커넥터를 사용합니다. 이 포트들은 Cisco 통합 서비스 라우터 2세대(ISR G2) 라우터용 HWIC-4A/S 및 HWIC-2A/S 모듈에 사용되는 것과 동일한 커넥터와 케이블을 사용합니다. 지원되는 케이블은 표 3과 같습니다.

표 3. NIM-1T, NIM-2T 및 NIM-4T용 Smart Serial 케이블

제품 번호	케이블 유형	길이	커넥터 유형
CAB-SS-V35MT	V.35 DTE	10 ft (3m)	수
CAB-SS-V35FC	V.35 DCE	10 ft (3m)	암
CAB-SS-232MT	EIA/TIA-232 DTE	10 ft (3m)	수
CAB-SS-232FC	EIA/TIA-232 DCE	10 ft (3m)	암
CAB-SS-449MT	EIA/TIA-449 DTE	10 ft (3m)	수
CAB-SS-449FC	EIA/TIA-449 DCE	10 ft (3m)	암

제품 번호	케이블 유형	길이	커넥터 유형
CAB-SS-X21MT	X.21 DTE	10 ft (3m)	수
CAB-SS-X21FC	X.21 DCE	10 ft (3m)	암
CAB-SS-530MT	EIA/TIA-530 DTE	10 ft (3m)	수
CAB-SS-530AMT	EIA/TIA-530A DTE	10 ft (3m)	수

## 사양

NIM 사양은 표 4 및 5와 같습니다.

표 4. NIM 신호 처리 및 전기통신 사양

사양	NIM-1T	NIM-2T	NIM-4T
동기식 지원	지원	지원	지원
최대 동기화 속도 (포트당)	8 Mbps	8 Mbps	8 Mbps
시리얼 프로토콜	EIA-232, EIA-449, EIA-530, EIA-530A, V.35, and X.21	EIA-232, EIA-449, EIA-530, EIA-530A, V.35, and X.21	EIA-232, EIA-449, EIA-530, EIA-530A, V.35, and X.21
전기 통신 PTT (Post, Telephone, Telegraph)	<ul style="list-style-type: none"> <li>TBR1 및 2</li> <li>JATE 디지털</li> </ul>	<ul style="list-style-type: none"> <li>TBR1 및 2</li> <li>JATE 디지털</li> </ul>	<ul style="list-style-type: none"> <li>TBR1 및 2</li> <li>JATE 디지털</li> </ul>

표 5. NIM-1T, NIM-2T 및 NIM-4T 승인 사양

사양	데이터
안전	<ul style="list-style-type: none"> <li>UL 60950-1(미국)</li> <li>CAN/CSA 22.2, 60950-1(캐나다)</li> <li>AS/NZS 60950-1(호주/뉴질랜드)</li> <li>EN60950-1(유럽)</li> <li>IEC 60950-1(국제)</li> </ul>
전자파 내성	<ul style="list-style-type: none"> <li>EN300386</li> <li>CISPR24</li> <li>EN55024</li> <li>EN50082-1</li> <li>61000-4-2/3/4/5/6/8/11</li> </ul>
전자파 방출	<ul style="list-style-type: none"> <li>FCC Part 15 Class A</li> <li>ICES-003 Class A</li> <li>EN55022 Class A</li> <li>CISPR22 Class A</li> <li>AS/NZSCISPR22 Class A</li> <li>VCCI Class A</li> <li>EN 300386</li> <li>EN61000-3-2/3</li> <li>CNS13438</li> </ul>
물리적 사양	<ul style="list-style-type: none"> <li>단일 너비(Singlewide) NI, 슬롯 제한 없음</li> <li>크기(H x W x D) 1.25 x 3.50 x 7.24in. (3.18 x 8.89 x 18.39cm)</li> </ul>
환경 사양	<ul style="list-style-type: none"> <li>작동 온도: 32 ~ 104°F (0 ~ 40°C)</li> <li>보관 온도: -4 ~ 149°F (-20 ~ 65°C)</li> <li>상대 습도: 10~90%, 비응축</li> </ul>

---

## 지사를 위한 Cisco 및 파트너 서비스

Cisco와 Cisco 공인 파트너의 서비스는 지사의 네트워크 환경을 개선하여 비즈니스를 혁신하고, 보더리스 네트워크의 성장을 앞당길 수 있습니다. Cisco는 깊이 있고 풍부한 전문성을 바탕으로 다양한 기술을 통해 확실하고 다양한 고객환경에 동일하게 적용가능하며 최적화된 지사 네트워크 솔루션을 제공합니다. 계획 및 설계 서비스(Planning and design service)는 고객의 비즈니스 목표에 맞춰 기술을 채택함으로써 설치의 정확성과 속도 및 효율성을 높입니다. 기술 서비스(Technical service)는 운영 효율성 향상, 비용 절감, 위험 완화에 효과적입니다. 그 밖에도 지속적으로 성능을 개선하고, 조직에서 새로운 기술을 성공적으로 채택할 수 있도록 다양한 최적화 서비스를 제공합니다. 자세한 내용은 <http://www.cisco.com/go/services>를 참조하시기 바랍니다.