



# Cisco Unified Computing System™



Intel® Xeon®  
スケーラブル  
プロセッサ搭載

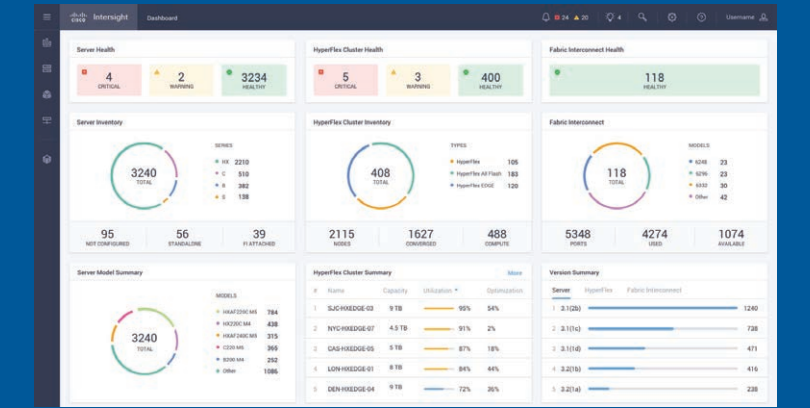


クラウドからインフラストラクチャ  
すべてを管理

Cisco Intersight™ management as a service  
クラウド上で動作するサービスにより、データセンター インフラすべての  
直感的でインテリジェンスな管理を実現

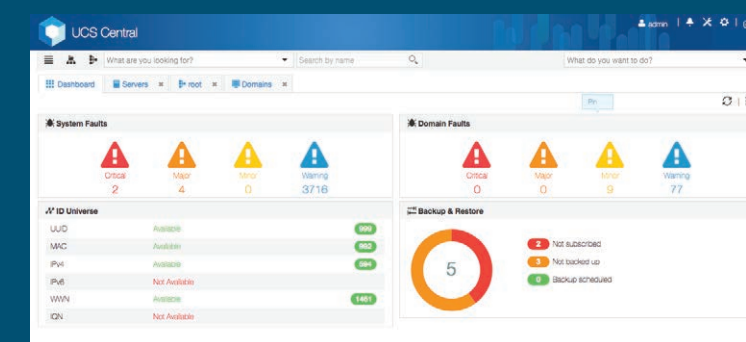


JSON  
REST  
API



世界中の複数の  
ドメインを管理

Cisco UCS® Central Software  
同じ拠点内、あるいは世界中の複数の  
ドメインを管理



Cisco UCS による  
統合インフラソリューションを管理

Cisco UCS Director Software  
統合インフラストラクチャの  
オーケストレーションと管理を自動化



XML API



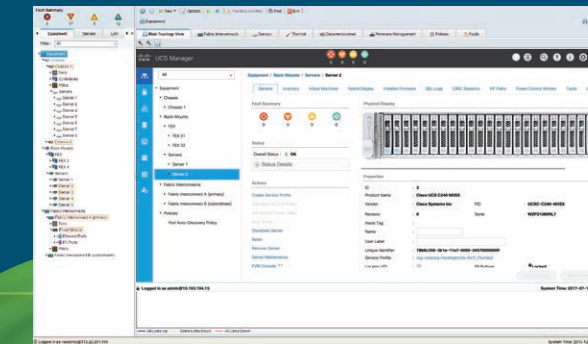
コマンドライン  
インターフェイス (CLI)

単一のドメインを管理

Cisco UCS Manager

1 つの管理ドメインで最大 160 台の  
ブレード/ラック サーバにまで拡張可能

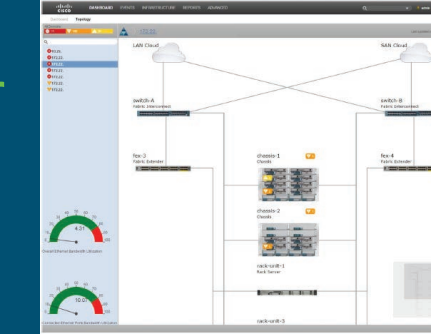
GUI



パフォーマンスの管理

Cisco UCS  
Performance Manager

1 つのコンソールを使用して、  
すべての Cisco UCS コンポー  
ネントのパフォーマンスを  
監視し、キャパシティを計画



Cisco UCS integrated による  
統合インフラソリューション

アプリケーションの導入を  
迅速化/簡素化



NetApp との  
提携による  
FlexPod



Dell EMC との  
提携による VxBlock  
システム



Cisco UCS 6324  
ファブリック インターコネク  
ト リモート オフィスおよびブランチ  
オフィスのためのオールインワン  
Cisco UCS Mini ソリューションを実現

Cisco UCS 5108  
ブレード サーバシャーシ



Cisco UCS 2200 および  
2300 シリーズ  
ファブリック エクステンダ  
簡単に拡張可能



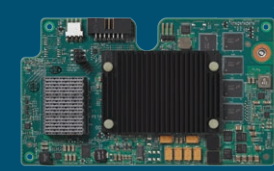
Cisco UCS 6200 および  
6300 シリーズ  
ファブリック インターコネク  
ト 10 Gbps および 40 Gbps  
接続と管理のシングルポイント



Cisco Nexus® 10GE  
ファブリック エクステンダ  
(オプション)

Cisco UCS B シリーズ  
ブレード サーバ

Cisco UCS  
仮想インターフェイス  
カード (VIC)



Cisco UCS B200 M5



Cisco UCS B480 M5

Cisco UCS S  
シリーズ  
ストレージ  
サーバ



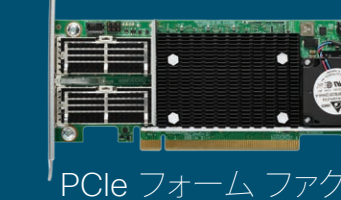
システム I/O  
コントローラ



Cisco UCS S3260

Cisco UCS C シリーズ  
ラック サーバ

Cisco UCS  
仮想インターフェイス  
カード (VIC)



モジュール型  
LAN on Motherboard



Cisco UCS C480 M5



Cisco UCS C220 M5



Cisco UCS C240 M5

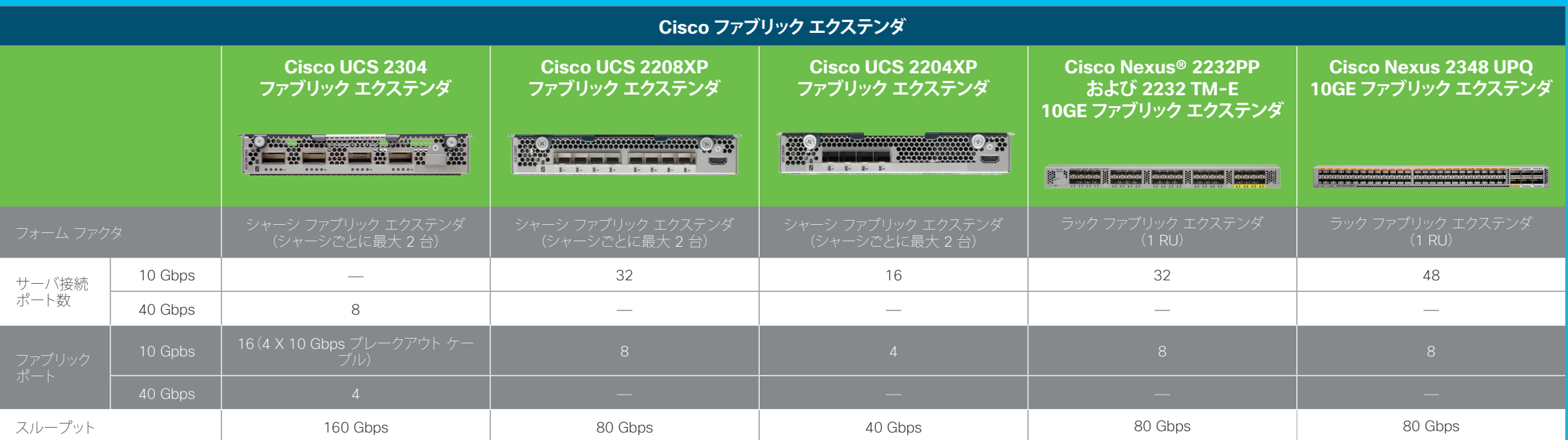


Pure Storage との  
提携による  
FlashStack






IBM との提携による  
VersaStack  
ソリューション





Cisco UCS 仮想インターフェイス カード (VIC)				
	1340	1380	1385	1387
最大インターフェイス数 (uNIC または vHBA の数)	256+	256+	256+	256+
インターフェイス タイプ	ダイナミック	ダイナミック	ダイナミック	ダイナミック
Cisco Data Center VM-FEX	ハードウェア	ハードウェア	ハードウェア	ハードウェア
フェールオーバー処理	ファブリック フェールオーバー (ドライバ/不要)			
フォーム ファクタ	モジュラ LOM (mLOM)	メザニン カード	PCIe	mLOM
ネットワーク スループット	40 Gbps または 80 Gbps (ポート エグスパンダ使用時)	80 Gbps	80 Gbps	80 Gbps
高度な機能	uNIC, NVGRE, VXLAN, VMQ, DPDK, および RoCE	uNIC, NVGRE, VXLAN, VMQ, DPDK, Cisco NetFlow, および RoCE	uNIC, NVGRE, VXLAN, VMQ, SMB Direct, DPDK, Cisco NetFlow, および RDMA	uNIC, NVGRE, VXLAN, VMQ, SMB Direct, DPDK, Cisco NetFlow, および RDMA
Cisco UCS サーバ 互換性	Cisco UCS ブレード サーバ		Cisco UCS ラック サーバ	Cisco UCS C220 M5, C240 M5 ラック サーバ

Cisco UCS C シリーズ M5 ラックサーバ								
	C220 M5		C240 M5		C480 M5			
								
フォームファクタ	1 RU		2 RU		4 RU			
ソケット数	2		2		4			
Intel Xeon スケーラブルプロセッサ	Platinum 8180M (28 コア, 2.5 GHz) Platinum 8180 (28 コア, 2.5 GHz) Platinum 8176M (28 コア, 2.1 GHz) Platinum 8176 (28 コア, 2.1 GHz) Platinum 8170M (26 コア, 2.1 GHz) Platinum 8170 (26 コア, 2.1 GHz) Platinum 8168 (24 コア, 2.1 GHz) Platinum 8164 (26 コア, 2 GHz) Platinum 8160M (24 コア, 2.1 GHz) Platinum 8160 (24 コア, 2.1 GHz) Platinum 8158 (12 コア, 3 GHz) Platinum 8156 (4 コア, 3.6 GHz) Platinum 8153 (16 コア, 2 GHz) Gold 6154 (18 コア, 3.0 GHz) Gold 6152 (22 コア, 2.1 GHz) Gold 6150 (18 コア, 2.7 GHz) Gold 6148 (20 コア, 2.4 GHz) Gold 6142M (16 コア, 2.6 GHz) Gold 6142 (16 コア, 2.6 GHz) Gold 6140M (18 コア, 2.3 GHz)		Gold 6140 (18 コア, 2.3 GHz) Gold 6138 (20 コア, 2 GHz) Gold 6136 (12 コア, 3 GHz) Gold 6134M (8 コア, 3.2 GHz) Gold 6134 (8 コア, 3.2 GHz) Gold 6132 (14 コア, 2.6 GHz) Gold 6130 (16 コア, 2.1 GHz) Gold 6128 (6 コア, 3.2 GHz) Gold 6126 (12 コア, 2.6 GHz) Gold 6122 (4 コア, 3.6 GHz) Gold 6120 (14 コア, 2.2 GHz) Gold 6118 (12 コア, 2.3 GHz) Gold 6115 (10 コア, 2.4 GHz) Silver 4116 (12 コア, 2.1 GHz) Silver 4114 (10 コア, 2.2 GHz) Silver 4112 (4 コア, 2.6 GHz) Silver 4110 (8 コア, 2.1 GHz) Silver 4108 (8 コア, 1.8 GHz) Bronze 3106 (8 コア, 1.7 GHz) Bronze 3104 (6 コア, 1.7 GHz)		Platinum 8180M (28 コア, 2.5 GHz) Platinum 8180 (28 コア, 2.5 GHz) Platinum 8176M (28 コア, 2.1 GHz) Platinum 8176 (28 コア, 2.1 GHz) Platinum 8170M (26 コア, 2.1 GHz) Platinum 8170 (26 コア, 2.1 GHz) Platinum 8168 (24 コア, 2.1 GHz) Platinum 8164 (26 コア, 2 GHz) Platinum 8160M (24 コア, 2.1 GHz) Platinum 8160 (24 コア, 2.1 GHz) Platinum 8158 (12 コア, 3 GHz) Platinum 8156 (4 コア, 3.6 GHz) Platinum 8153 (16 コア, 2 GHz) Gold 6154 (18 コア, 3 GHz) Gold 6152 (22 コア, 2.1 GHz) Gold 6150 (18 コア, 2.7 GHz) Gold 6148 (20 コア, 2.4 GHz)		Gold 6142M (16 コア, 2.6 GHz) Gold 6142 (16 コア, 2.6 GHz) Gold 6140M (18 コア, 2.3 GHz) Gold 6140 (18 コア, 2.3 GHz) Gold 6138 (20 コア, 2 GHz) Gold 6136 (12 コア, 3 GHz) Gold 6134M (8 コア, 3.2 GHz) Gold 6134 (8 コア, 3.2 GHz) Gold 6132 (14 コア, 2.6 GHz) Gold 6130 (16 コア, 2.1 GHz) Gold 6128 (6 コア, 3.2 GHz) Gold 6126 (12 コア, 2.6 GHz) Gold 6122 (4 コア, 3.6 GHz) Gold 6120 (14 コア, 2.2 GHz) Gold 6118 (12 コア, 2.3 GHz) Gold 6115 (10 コア, 2.4 GHz)	
最大メモリ容量	3 TB		3 TB		6 TB			
ネットワークポート	デュアル 10 GBase-T LOM ポート、40 Gbps (イーサネットまたはユニファイド ファブリック) キャパシティの mLOM (オプション)				デュアル 10 GBase-T LOM ポート			
内蔵ディスク	最大 10 台の SFF ドライブ	最大 4 台の LFF ドライブ	最大 26 台の SFF ドライブ	最大 12 台の LFF ドライブ + 2 台の SFF ドライブ (オプション)	最大 32 台の SFF ドライブ			
NVMe ドライブ	1 日あたり 1x または 3x ドライブ書き込み (DWPd) で 800 GB ~ 7.7 TB	3x DWPd で 800 GB ~ 3.2 TB	1x または 3x DWPd で 800 GB ~ 7.7 TB	3x DWPd で 800 GB ~ 3.2 TB	1x DWPd で 2.8 TB ~ 7.7 TB、および 3x DWPd で 800 GB ~ 6.4 TB			
12G SAS HDD 6G SATA HDD	1 ~ 2 TB 7.2K rpm, 300 ~ 1.8 TB 10K rpm, 600 ~ 300 GB 15K rpm	1 ~ 12 TB 7.2K rpm, 1.2 ~ 1.8 TB 10K rpm	1 ~ 2 TB 7.2K rpm, 300 ~ 1.8 TB 10K rpm, 300 ~ 900 GB 15K rpm	1 ~ 12 TB 7.2K rpm, 1.2 ~ 1.8 TB 10K rpm	1 ~ 2 TB 7.2K rpm, 300 GB ~ 1.8 TB 10K rpm, 300 GB ~ 900 GB 15K rpm			
12G SAS SSD	1x または 3x DWPd で 400 GB ~ 3.2 TB 10x DWPd で 400 GB ~ 1.6 TB	400 ~ 1.6 TB 10x DWPd	1x または 3x DWPd で 400 GB ~ 3.2 TB 10x DWPd で 400 GB ~ 1.6 TB	400 ~ 1.6 TB 10x DWPd	1x または 3x DWPd で 400 GB ~ 3.8 TB 10x DWPd で 400 GB ~ 1.6 TB			
6G SATA SSD	120 GB ~ 7.6 TB	-	120 GB ~ 7.6 TB	-	150 GB ~ 3.8 TB			
自己符号化ドライブ	300 GB ~ 1.2 TB 12G SFF SAS HDD, 10x DWPd で 400 ~ 1.6 TB 12G SAS SSD	4 ~ 6 TB 7.2 rpm SAS HDD 400 ~ 800 GB 10x DWPd	300 GB ~ 1.2 TB 12G SFF SAS HDD, 10x DWPd で 400 ~ 1.6 TB 12G SAS SSD	4 ~ 6 TB 7.2 rpm SAS HDD 400 ~ 800 GB 10x DWPd	-			
M.2 SATA	240 または 960 GB	240 または 960 GB	240 または 960 GB	240 または 960 GB	240 または 960 GB			
RAID コントローラ	4 GB FBWC (RAID 0, 1, 5, 6, 50, 60) 搭載 Cisco 12G SAS RAID コントローラ 2 GB FBWC (RAID 0, 1, 5, 6, 50, 60) 搭載 Cisco 12G SAS RAID コントローラ Cisco 12G SAS HBA 6G SATA 組み込みソフトウェア RAID 0 および 1				4 GB FBWC (RAID 0, 1, 5, 6, 50, 60) 搭載 Cisco 12G SAS RAID コントローラ			
電源	N, N+1, または N+N (2) 770W AC, 1050W AC または DC, または 1600W AC		N, N+1, または N+N (2) 770W AC, 1050W AC または DC, または 1600W AC		N, N+1, または N+N (4) 800W, 1200W, および 1400W			
PCIe スロット	ライザー 1 (スロット 1) スロット 1: フル高, ¼ 長, X16 ライザー 2 (スロット 2) スロット 2: ハーフ高, ハーフ長, X16		2 つのライザーで最大 6 つの Gen3 PCIe スロット ライザー 1: PCIe スロット 1, 2, および 3 オプション 1 3 つのスロットが利用可能。 スロット 1: フル高, ¼ 長, X8, slot 2: フル高, フル長, X16, スロット 3: フル高, フル長, X8 オプション 1B: 3 つのスロットが利用可能 スロット 1: フル高, ¼ 長, X8, スロット 2: フル高, フル長, X8, スロット 3: フル高, フル長, X8 ライザー 2 - PCIe スロット 4, 5, および 6 オプション 2A: 3 つのスロットが利用可能 スロット 4: フル高, ¼ 長, X16, スロット 5: フル高, フル長, X16, スロット 6: フル高, フル長, X8 オプション 2B: 3 つのスロットが利用可能 スロット 4: フル高, ¼ 長, X8, スロット 5: フル高, フル長, X16, スロット 6: フル高, フル長, X8 オプション 2C: 3 つのスロットが利用可能 スロット 4: フル高, ¼ 長, X8, スロット 5: フル高, フル長, X8, スロット 6: フル高, フル長, X8			コネクタ: 6 X 16, X8, および 6 X 8 X 24 を備えた、フル高, フル長 Gen-3 PCI スロット X 12		
コネクタ	前面/パネル KVM コンソールコネクタ, 背面 VGA ポート, 2 つの USB 3.0 ポート, 2 つのシリアルポート, プラス 上記のネットワーク ポートに記載されている, GE Cisco Integrated Management Controller (IMC) ポート, 2 つの 10 Gbps mLOM ポート, および 1 つの mLOM スロット				KVM コンソールコネクタ, 背面 VGA ポート, 5 つの USB 3.0 ポート, シリアルポート, および GE Cisco IMC ポート			

Cisco UCS シャーン	
	<p><b>Cisco UCS 5108</b> ブレード サーバシャーン</p> 
サポートされている サーバ	Cisco UCS B シリーズブレードサーバ
シャーン特性	フレキシブルベイ設計:6 RU, 最大で 8 台のハーフ幅、4 台のフル幅、または 2 台のフル幅ダブルハイットブレード サーバをサポート
ファブリックエクス テンダー	最大 2 台の Cisco UCS 2200 または 2300 シリーズまたは 6324 ファブリック エクステンダー
I/O 帯域幅	各ハーフ幅のブレードに最大 80 Gbps および各フル幅のブレードに 160 Gbps シャーンあたり最大 320 Gbps
電源ユニット	最大 4 台の 2500 W 電源
冗長性	N,N+N または N+1 冗長

2012-2017 Cisco Systems, Inc. All rights reserved. This document is Cisco Public Information. Cisco および シスコ ロゴは、シスコまたはその関連会社の米国およびその他の国における商標または登録商標です。シスコの商標の一覧については、[www.cisco.com/go/trademarks](http://www.cisco.com/go/trademarks) [英語] をご覧ください。記載されているサードパーティの商標は、それらの所有者に帰属します。「パートナー」または「partner」という用語の使用はシスコと他社との間のパートナーシップ関係を意味するものではありません。Intel、Intel logo、Xeon および Xeon Inside は、米国およびその他の国における Intel Corporation の商標または登録商標です。(1110R)。Printed in the USA. LE-62401-01 09/17