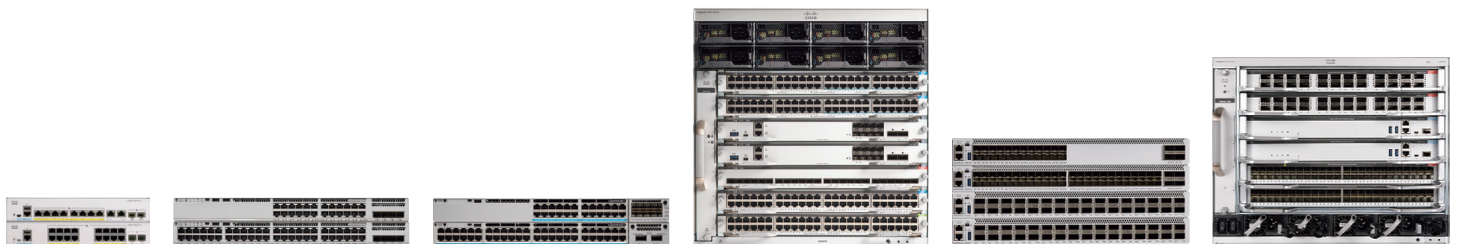


シスコ スイッチ



Cisco Catalyst 9200 シリーズ スイッチ	06
Cisco Catalyst 9300 シリーズ スイッチ	08
Cisco Catalyst 9400 シリーズ スイッチ	10
Cisco Catalyst 9500 シリーズ スイッチ	12
Cisco Catalyst 9600 シリーズ スイッチ	14
Cisco Catalyst 1000 シリーズ スイッチ	16

Cisco Catalyst 9200 シリーズ スイッチ

mGig
ダウンリンク10GE SFP+
アップリンク25GE SFP28
アップリンク無停止型
フル PoE+ 給電

StackWise

フル
Flexible
NetFlow

ハードウェア仕様

モデル ¹⁾	ダウンリンク				アップリンク				PoE			デフォルト電源 (最大電源数)	ラック マウント	
	1GE RJ45	mGig			1GE SFP	10GE SFP+	25GE SFP28	NM スロット	ポート数	60 W UPOE	90 W UPOE+			デフォルト電力 (最大)
PoE+ 給電対応モデル	C9200L-24P-4G	24				4				24		370 W (740 W)	600 W AC × 1 (× 2)	1 RU
	C9200L-24P-4X	24					4			24		370 W (740 W)	600 W AC × 1 (× 2)	1 RU
	C9200L-48PL-4G	48				4				48		370 W (740 W)	600 W AC × 1 (× 2)	1 RU
	C9200L-48PL-4X	48					4			48		370 W (740 W)	600 W AC × 1 (× 2)	1 RU
	C9200L-48P-4G	48				4				48		740 W (1,440 W)	1,000 W AC × 1 (× 2)	1 RU
	C9200L-48P-4X	48					4			48		740 W (1,440 W)	1,000 W AC × 1 (× 2)	1 RU
	C9200-24P	24							1	24		370 W (740 W)	600 W AC × 1 (× 2)	1 RU
	C9200-48PL	48							1	48		370 W (740 W)	600 W AC × 1 (× 2)	1 RU
	C9200-48P	48							1	48		740 W (1,440 W)	1,000 W AC × 1 (× 2)	1 RU
データ専用モデル	C9200L-24T-4G	24				4							125 W AC × 1 (× 2)	1 RU
	C9200L-24T-4X	24					4						125 W AC × 1 (× 2)	1 RU
	C9200L-48T-4G	48				4							125 W AC × 1 (× 2)	1 RU
	C9200L-48T-4X	48					4						125 W AC × 1 (× 2)	1 RU
	C9200-24T	24							1				125 W AC × 1 (× 2)	1 RU
	C9200-48T	48							1				125 W AC × 1 (× 2)	1 RU
mGig 対応モデル	C9200L-24PXG-4X	16		8			4			24		370 W (740 W)	600 W AC × 1 (× 2)	1 RU
	C9200L-24PXG-2Y	16		8				2		24		370 W (740 W)	600 W AC × 1 (× 2)	1 RU
	C9200L-48PXG-4X	36		12			4			48		740 W (1,440 W)	1,000 W AC × 1 (× 2)	1 RU
	C9200L-48PXG-2Y	40		8				2		48		740 W (1,440 W)	1,000 W AC × 1 (× 2)	1 RU
	C9200-24PXG	16		8					1	24		370 W (740 W)	600 W AC × 1 (× 2)	1 RU
	C9200-48PXG	40		8					1	48		740 W (1,440 W)	1,000 W AC × 1 (× 2)	1 RU
拡張 NetFlow 強化モデル	C9200-24PB	24							1	24		370 W (740 W)	600 W AC × 1 (× 2)	1 RU
	C9200-48PB	48							1	48		740 W (1,440 W)	1,000 W AC × 1 (× 2)	1 RU

*1 製品型番はモデル名の末尾に「-E」(Essentials ソフトウェアパッケージ)または「-A」(Advantage ソフトウェアパッケージ)を付加。

ネットワークモジュール

Cisco Catalyst 9200 シリーズには、[固定アップリンクモデル](#) (C9200L-XX 型番)と[モジュラアップリンクモデル](#)(C9200-XX 型番)があります。モジュラアップリンクモデルでは、ネットワーク要件に応じて適切なネットワークモジュールを搭載できます。



Cisco Catalyst 9200 用ネットワークモジュール

製品型番	製品説明
C9200-NM-4G	4 × 1GE SFP ネットワークモジュール
C9200-NM-4X	4 × 10GE SFP+ ネットワークモジュール
C9200-NM-2Y	2 × 25GE SFP28 ネットワークモジュール *1
C9200-NM-2Q	2 × 40GE QSFP+ ネットワークモジュール *1

*1 C9200-24PXG および C9200-48PXG のみ対応。

電源モジュール

Cisco Catalyst 9200 シリーズには、[最大で 2 台の電源モジュール](#)を搭載できます。電源を二重化することで可用性と PoE 給電電力を強化できます。



Cisco Catalyst 9200L 用電源モジュール

製品型番	セカンダリ電源	製品説明
PWR-C5-125WAC	PWR-C5-125WAC/2	125 W AC 電源モジュール
PWR-C5-600WAC	PWR-C5-600WAC/2	600 W AC 電源モジュール
PWR-C5-1KWAC	PWR-C5-1KWAC/2	1,000 W AC 電源モジュール

Cisco Catalyst 9200 用電源モジュール

製品型番	セカンダリ電源	製品説明
PWR-C6-125WAC	PWR-C6-125WAC/2	125 W AC 電源モジュール
PWR-C6-600WAC	PWR-C6-600WAC/2	600 W AC 電源モジュール
PWR-C6-1KWAC	PWR-C6-1KWAC/2	1,000 W AC 電源モジュール

Cisco Catalyst 9200 シリーズ PoE 電源要件

	24 ポート	48 ポート
フル PoE 給電 *1	600 W 電源	1,000 W 電源
フル PoE+ 給電 *2	600 W 電源 × 2	1,000 W 電源 × 2

*1 全ポートで 15.4 W 同時給電。 *2 全ポートで 30 W 同時給電。

Cisco StackWise-80/160

Cisco Catalyst 9200 シリーズは、複数の物理スイッチをスタック接続することによって 1 つの仮想スイッチを構成するテクノロジー、[Cisco StackWise](#) をサポートします。

- **固定アップリンクモデル** (C9200L-XX 型番)
最大で 8 台のスイッチを 80 Gbps でスタック接続する [Cisco StackWise-80](#)
- **モジュラアップリンクモデル** (C9200-XX 型番)
最大で 8 台のスイッチを 160 Gbps でスタック接続する [Cisco StackWise-160](#)

固定アップリンクモデルとモジュラアップリンクモデル、および、仮想ネットワーク強化モデルとその他のモジュラアップリンクモデルをスタック接続することはできません。

また、スタック接続する各スイッチは同じ種類のライセンスを使用している必要があります。



Cisco Catalyst 9200L 用 Cisco StackWise-80 アクセサリ

製品型番	製品説明
C9200L-STACK-KIT	StackWise-80 アダプタ & ケーブル (50 cm)
STACK-T4-1M	StackWise-80 ケーブル (1 m)
STACK T4-3M	StackWise-80 ケーブル (3 m)

Cisco Catalyst 9200 用 Cisco StackWise-160 アクセサリ

製品型番	製品説明
C9200-STACK-KIT	StackWise-160 アダプタ & ケーブル (50 cm)
STACK-T4-1M	StackWise-160 ケーブル (1 m)
STACK T4-3M	StackWise-160 ケーブル (3 m)

Cisco Catalyst 9300 シリーズ スイッチ



- mGig ダウンリンク
- 10GE SFP+ アップリンク
- 25GE SFP28 アップリンク
- 40GE QSFP+ アップリンク
- 無停止型 フル PoE+ 給電
- 60 W UPOE 給電
- StackWise
- フル Flexible NetFlow

ハードウェア仕様

モデル ^{*1}	ダウンリンク						アップリンク				PoE			デフォルト電源 (最大電源数) ^{*2}	ラックマウント	
	1GE RJ45	mGig			1GE SFP	25GE SFP28	1GE SFP	10GE SFP+	40GE QSFP+	NM スロット	ポート数	60 W UPOE	90 W UPOE+			デフォルト電力 (最大)
PoE+/UPOE/UPOE+ 給電対応モデル	C9300L-24P-4G	24					4				24			505 W (720 W)	715 W AC × 1 (× 2)	1 RU
	C9300L-24P-4X	24						4			24			505 W (720 W)	715 W AC × 1 (× 2)	1 RU
	C9300L-48P-4G	48					4				48			505 W (1,440 W)	715 W AC × 1 (× 2)	1 RU
	C9300L-48P-4X	48						4			48			505 W (1,440 W)	715 W AC × 1 (× 2)	1 RU
	C9300L-48PF-4G	48					4				48			890 W (1,440 W)	1,100 W AC × 1 (× 2)	1 RU
	C9300L-48PF-4X	48						4			48			890 W (1,440 W)	1,100 W AC × 1 (× 2)	1 RU
	C9300-24P	24								1	24			445 W (720 W)	715 W AC × 1 (× 2)	1 RU
	C9300-24U	24								1	24	✓		830 W (1,440 W)	1,100 W AC × 1 (× 2)	1 RU
	C9300-24H	24								1	24	✓	✓	830 W (2,160 W)	1,100 W AC × 1 (× 2)	1 RU
	C9300-48P	48								1	48			437 W (1,440 W)	715 W AC × 1 (× 2)	1 RU
	C9300-48U	48								1	48	✓		822 W (1,800 W)	1,100 W AC × 1 (× 2)	1 RU
	C9300-48H	48								1	48	✓	✓	822 W (2,880 W)	1,100 W AC × 1 (× 2)	1 RU
データ専用モデル	C9300L-24T-4G	24					4							350 W AC × 1 (× 2)	350 W AC × 1 (× 2)	1 RU
	C9300L-24T-4X	24						4						350 W AC × 1 (× 2)	350 W AC × 1 (× 2)	1 RU
	C9300L-48T-4G	48					4							350 W AC × 1 (× 2)	350 W AC × 1 (× 2)	1 RU
	C9300L-48T-4X	48						4						350 W AC × 1 (× 2)	350 W AC × 1 (× 2)	1 RU
	C9300-24T	24								1				350 W AC × 1 (× 2)	350 W AC × 1 (× 2)	1 RU
	C9300-48T	48								1				350 W AC × 1 (× 2)	350 W AC × 1 (× 2)	1 RU
mGig 対応モデル	C9300L-24UXG-4X	16			8			4			24	✓		880 W (1,440 W)	1,100 W AC × 1 (× 2)	1 RU
	C9300L-24UXG-2Q	16			8				2		24	✓		722 W (1,440 W)	1,100 W AC × 1 (× 2)	1 RU
	C9300L-48UXG-4X	36			12			4			48	✓		675 W (1,775 W)	1,100 W AC × 1 (× 2)	1 RU
	C9300L-48UXG-2Q	36			12				2		48	✓		675 W (1,775 W)	1,100 W AC × 1 (× 2)	1 RU
	C9300-24UX				24					1	24	✓		560 W (1,440 W)	1,100 W AC × 1 (× 2)	1 RU
	C9300-48UXM		36		12					1	48	✓		490 W (1,590 W)	1,100 W AC × 1 (× 2)	1 RU
	C9300-48UN			48						1	48	✓		645 W (1,745 W)	1,100 W AC × 1 (× 2)	1 RU
アドバンテージモデル	C9300-24UB	24								1	24	✓		830 W (1,440 W)	1,100 W AC × 1 (× 2)	1 RU
	C9300-24UXB				24					1	24	✓		560 W (1,440 W)	1,100 W AC × 1 (× 2)	1 RU
	C9300-48UB	48								1	48	✓		822 W (1,800 W)	1,100 W AC × 1 (× 2)	1 RU
ブレイバモデル	C9300-24S					24				1				715 W AC × 1 (× 2)	715 W AC × 1 (× 2)	1 RU
	C9300-48S					48				1				715 W AC × 1 (× 2)	715 W AC × 1 (× 2)	1 RU
	C9300X-12Y						12			1				715 W AC × 1 (× 2)	715 W AC × 1 (× 2)	1 RU
	C9300X-24Y						24			1				715 W AC × 1 (× 2)	715 W AC × 1 (× 2)	1 RU

*1 製品型番はモデル名の末尾に「-E」(Essentials ソフトウェアパッケージ) または「-A」(Advantage ソフトウェアパッケージ) を付加。

*2 デフォルト電源以外の組み合わせが可能。

ネットワークモジュール

Cisco Catalyst 9300 シリーズには、固定アップリンクモデル (C9300L-XX 型番) と モジュラアップリンクモデル (C9300-XX および C9300X-XX 型番) があります。モジュラアップリンクモデルでは、ネットワーク要件に応じて最適なネットワークモジュールを搭載できます。



Cisco Catalyst 9300 用ネットワークモジュール

製品型番	製品説明
C9300-NM-4G	4 × 1GE SFP ネットワークモジュール
C9300-NM-4M	4 × mGig ネットワークモジュール
C9300-NM-8X	8 × 10GE SFP+ ネットワークモジュール
C9300-NM-2Y	2 × 25GE SFP28 ネットワークモジュール
C9300-NM-2Q	2 × 40GE QSFP+ ネットワークモジュール

Cisco Catalyst 9300X 用ネットワークモジュール NEW

製品型番	製品説明
C9300X-NM-8M	8 × 10GE SFP+ ネットワークモジュール
C9300X-NM-8Y	8 × 25GE SFP28 ネットワークモジュール
C9300X-NM-2C	2 × 100GE QSFP28 ネットワークモジュール

電源モジュール

Cisco Catalyst 9300 シリーズには、最大で 2 台の電源モジュールを搭載できます。電源を二重化することで可用性を強化できるだけでなく、デフォルト電源（プライマリ電源）とオプション電源（セカンダリ電源）を柔軟に選択することができるため、たとえば PoE などの電源要件に最適な組み合わせが可能です。

Cisco Catalyst 9300 シリーズ用電源モジュール

製品型番	製品説明		
プライマリ電源	セカンダリ電源	製品型番 (アップグレード) ^{*1}	製品説明
PWR-C1-350WAC-P	PWR-C1-350WAC-P/2		350 W AC 電源モジュール
PWR-C1-715WAC-P	PWR-C1-715WAC-P/2	PWR-C1-715WAC-UP	715 W AC 電源モジュール
PWR-C1-1100WAC-P	PWR-C1-1100WAC-P/2	PWR-C1-1100WAC-UP	1,100 W AC 電源モジュール ^{*2}
	PWR-C1-1900WAC-P/2	PWR-C1-1900WAC-UP	1,900 W AC 電源モジュール ^{*3}
PWR-C1-715WDC	PWR-C1-715WDC/2		715 W DC 電源モジュール

^{*1} デフォルト電源（プライマリ電源）の購入時アップグレードオプション。 ^{*2} 入力電圧範囲 115 ~ 240 V (100 V は非サポート)。

^{*3} 入力電圧範囲 115 ~ 127 V および 200 ~ 240 V (100 V は非サポート)。

Cisco Catalyst 9300 シリーズ PoE 電源要件

	PoE+ 給電対応モデル		UPOE/UPOE+ 給電対応モデル		mGig 対応モデル
	24 ポート	48 ポート	24 ポート	48 ポート	
フル PoE 給電 ^{*1}	715 W 電源	1,100 W 電源 または 715 W 電源 × 2	1,100 W 電源	1,100 W 電源	1,100 W 電源
フル PoE+ 給電 ^{*2}	1,100 W 電源 または 715 W 電源 × 2	715 W 電源 + 1,100 W 電源 または 1,100 W 電源 × 2	1,100 W 電源	1,100 W 電源 + 715 W 電源	1,100 W 電源 + 715 W 電源
フル UPOE 給電 ^{*3}			1,100 W 電源 + 715 W 電源	1,100 W × 2*4	1,100 W × 2

^{*1} 全ポートで 15.4 W 同時給電。 ^{*2} 全ポートで 30 W 同時給電。 ^{*3} 24 ポートモデルでは全ポートで 60 W 同時給電。48 ポートモデルでは最大 30 ポートで 60 W 同時給電。

Cisco StackWise-320/480/1T

Cisco Catalyst 9300 シリーズは、複数の物理スイッチをスタック接続することによって 1 つの仮想スイッチを構成するテクノロジー、**Cisco StackWise** をサポートします。

- **固定アップリンクモデル** (C9300L-XX 型番)
最大で 8 台のスイッチを 320 Gbps でスタック接続する **Cisco StackWise-320**
- **モジュラアップリンクモデル** (C9300-XX 型番) ^{*1}
最大で 8 台のスイッチを 480 Gbps でスタック接続する **Cisco StackWise-480**
- **モジュラアップリンクモデル** (C9300X-XX 型番) ^{*2}
最大で 8 台のスイッチを 1 Tbps でスタック接続する **Cisco StackWise-1T**

固定アップリンクモデルとモジュラアップリンクモデルをスタック接続することはできません。

また、スタック接続する各スイッチは同じ種類のライセンスを使用している必要があります。



Cisco Catalyst 9300L 用 Cisco StackWise-320 アクセサリ

製品型番	製品説明
C9300L-STACK-KIT	StackWise-320 アダプタ & ケーブル (50 cm)
STACK-T3-1M	StackWise-320 ケーブル (1 m)
STACK T3-3M	StackWise-320 ケーブル (3 m)

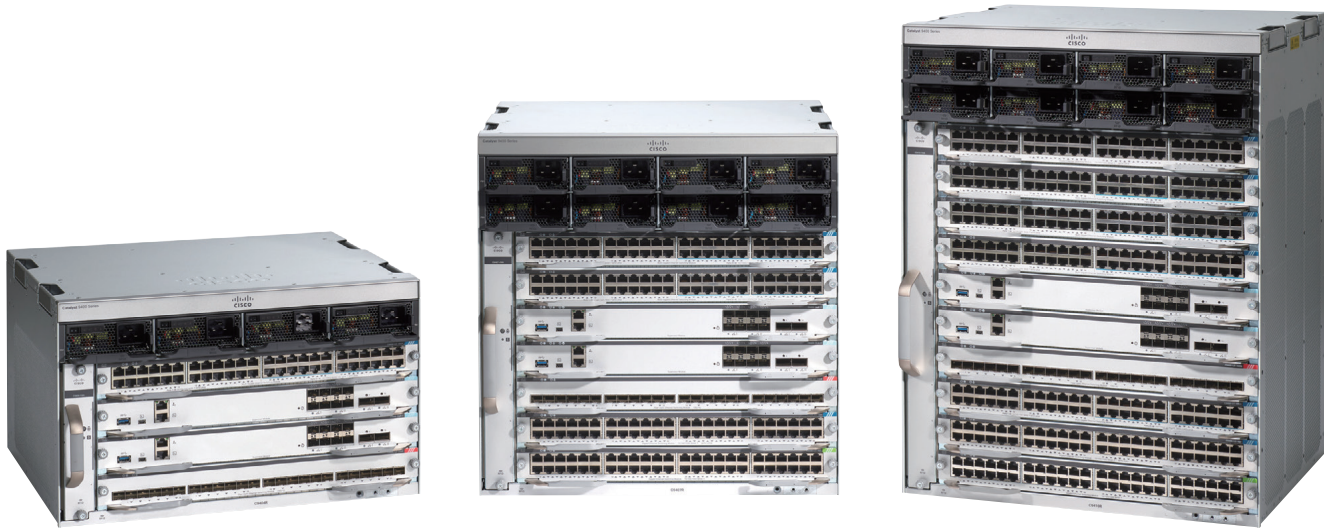
Cisco Catalyst 9300/9300X 用 Cisco StackWise-480/1T アクセサリ

製品型番	製品説明
STACK-T1-50CM	StackWise-480/1T ケーブル (50 cm)
STACK-T1-1M	StackWise-480/1T ケーブル (1 m)
STACK-T1-3M	StackWise-480/1T ケーブル (3 m)

^{*1} ディープパッファモデルは他のモデルとのスタック接続に非対応。

^{*2} Catalyst 9300X (C9300X-XX) と Catalyst 9300 (C9300-XX) は StackWise-480 でスタック接続 (ディープパッファモデルとのスタック接続には非対応)。

Cisco Catalyst 9400 シリーズ スイッチ



- mGig
ダウンリンク
- 10GE SFP+
アップリンク
- 25GE SFP28
アップリンク
- 40GE QSFP+
アップリンク
- 無停止型
フル PoE+ 給電
- 90 W
UPOE+ 給電
- StackWise
Virtual
- フル
Flexible
NetFlow

シャーシ

製品型番	スイッチング容量			スロット数		スロットあたり最大帯域幅			スロット あたり 最大 PoE 電力	電源 モジュール ベイ数	ラック マウント	
	SUP 1	SUP 1XL	SUP 1XL-Y	スーパ バイザ エンジン	ライン カード	シャーシ	SUP 1	SUP 1XL				SUP 1XL-Y
C9404R	1.44 Tbps	1.44 Tbps	1.44 Tbps	2	2	480 Gbps	80 Gbps	240 Gbps	240 Gbps	4,800 W	4	6 RU
C9407R	1.44 Tbps	1.44 Tbps	1.44 Tbps	2	5	480 Gbps	80 Gbps	120 Gbps	120 Gbps	4,800 W	8	10 RU
C9410R	1.44 Tbps	1.44 Tbps	1.44 Tbps	2	8	480 Gbps	80 Gbps	80 Gbps	80 Gbps	4,800 W	8	13 RU

スーパーバイザエンジン

製品型番	スイッチング 容量	スループット	アップリンク			スロットあたり最大帯域幅		
			10GE SFP+	25GE SFP28	40GE QSFP+	C9404R	C9407R	C9407R
C9400-SUP-1	1.44 bps	900 Mpps	8		2	80 Gbps	80 Gbps	80 Gbps
C9400-SUP-1XL	1.44 bps	900 Mpps	8		2	240 Gbps	120 Gbps	80 Gbps
C9400-SUP-1XL-Y	1.44 bps	900 Mpps	6	2	2	240 Gbps	120 Gbps	80 Gbps

有効なアップリンクポート構成

	シングルスーパーバイザ (スタンダード)			ダブルスーパーバイザ (冗長化)					
				スーパーバイザ (1 台目)			スーパーバイザ (2 台目)		
	10GE SFP+	25GE SFP28	40GE QSFP+	10GE SFP+	25GE SFP28	40GE QSFP+	10GE SFP+	25GE SFP28	40GE QSFP+
C9400-SUP-1 C9400-SUP-1XL	8			4			4		
	4		1			1	4		
C9400-SUP-1XL-Y			2			1			1
	8			4			4		
	4	1			1		4		
	4		1			1	4		
			2			1			1
		1	1			1		1	
			2			1			1

ラインカード

Cisco Catalyst 9400 シリーズには、[マルチギガビット \(mGig\)](#) や [10GE SFP+](#)、[無停止型 PoE 給電](#)や [90 W UPOE+ 給電](#)など、広範なネットワーク要件に対応できる各種ラインカードを柔軟に選択して搭載できます。



Cisco Catalyst 9400 シリーズ用ラインカード

製品型番	RJ45		ファイバ		PoE			
	1GE	1/2.5/5/10GE mGig	1GE SFP	10GE SFP+	15.4 W PoE	30 W PoE+	60 W UPOE	90 W UPOE+
C9400-LC-48T	48							
C9400-LC-48P	48				✓	✓		
C9400-LC-48U	48				✓	✓	✓	
C9400-LC-48H	48				✓	✓	✓	✓
C9400-LC-48UX	24	24			✓	✓	✓	
C9400-LC-24S			24					
C9400-LC-48S			48					
C9400-LC-24XS				24				

Cisco Catalyst 9400 シリーズ ポート密度

製品型番	RJ45		ファイバ		PoE			
	1GE	1/2.5/5/10GE mGig	1GE SFP	10GE SFP+	15.4 W PoE	30 W PoE+	60 W UPOE	90 W UPOE+
C9404R	96	48	96	48	96	96	96	96
C9407R	240	120	240	120	240	240	240	240
C9410R	384	192	384	192	384	384	384	384 ^{*1}

*1 UPOE+ 同時給電可能最大ポート数は 260 (コンバインドモードの 3,200 W 電源 8 台が必要)。

電源モジュール

Cisco Catalyst 9404R には最大で 4 台の電源モジュール、Cisco Catalyst 9407R/9410R には最大で 8 台の電源モジュールを搭載できます。電源モジュールを複数搭載することによって、次の動作モードをサポートします。

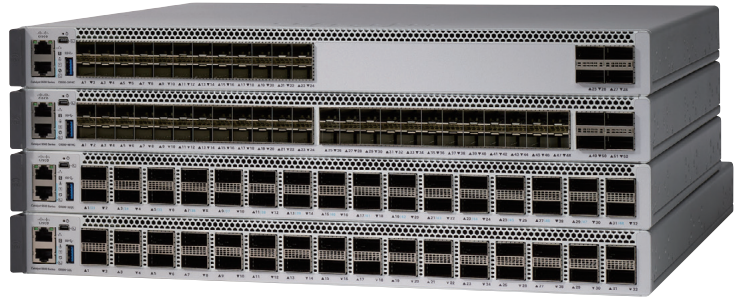
- N + N 冗長モード**
 N 台の電源に障害が発生しても稼働を継続できるモードです。シャーシ全体で使用可能な電力は、電源モジュールの合計電力の約半分になります。
- N + 1 冗長モード**
 1 台の電源に障害が発生しても稼働を継続できるモードです。シャーシ全体で使用可能な電力は、電源モジュールの合計電力よりも少なくなります。
- コンバインドモード**
 シャーシ全体で使用可能な電力は、電源モジュールの合計電力にほぼ等しくなります。



Cisco Catalyst 9400 シリーズ用電源モジュール

製品型番	製品説明	シャーシ最大電力		
		N + N 冗長モード	N + 1 冗長モード	コンバインドモード
C9400-PWR-2100AC	2,100 W AC 電源モジュール	115 VAC : $940 \times N \times 0.5 + 10 \text{ W}$ 230 VAC : $2,102 \times N \times 0.5 + 10 \text{ W}$	115 VAC : $940 \times (N-1) + 10 \text{ W}$ 230 VAC : $2,102 \times (N-1) + 10 \text{ W}$	115 VAC : $940 \times N + 10 \text{ W}$ 230 VAC : $2,102 \times N + 10 \text{ W}$
C9400-PWR-3200AC	3,200 W AC 電源モジュール	115 VAC : $1,560 \times N \times 0.5 + 10 \text{ W}$ 230 VAC : $3,190 \times N \times 0.5 + 10 \text{ W}$	115 VAC : $1,560 \times (N-1) + 10 \text{ W}$ 230 VAC : $3,190 \times (N-1) + 10 \text{ W}$	115 VAC : $1,560 \times N + 10 \text{ W}$ 230 VAC : $3,190 \times N + 10 \text{ W}$
C9400-PWR-3200DC	3,200 W DC 電源モジュール	$3,190 \times N \times 0.5 + 10 \text{ W}$	$3,190 \times (N-1) + 10 \text{ W}$	$3,190 \times N + 10 \text{ W}$

Cisco Catalyst 9500 シリーズ スイッチ



10GE SFP+

25GE SFP28

40GE QSFP+

100GE QSFP28

StackWise
Virtualフル
Flexible
NetFlow

ハードウェア仕様

モデル ^{*1}	スイッチング 容量	スループット	ダウンリンク / アップリンク				アップリンク				デフォルト電源 (最大電源数)	ラック マウント	
			10GE SFP+	25GE SFP28	40GE QSFP+	100GE QSFP28	10GE SFP+	40GE QSFP+	100GE QSFP28	NM スロット			
UADP 2.0 搭載モデル	C9500-16X	480 Gbps	360 Mpps	16							1	950 W AC または 950 W DC × 1 (× 2)	1 RU
	C9500-40X	960 Gbps	720 Mpps	40							1	950 W AC または 950 W DC × 1 (× 2)	1 RU
	C9500-12Q	960 Gbps	720 Mpps			12						950 W AC または 950 W DC × 1 (× 2)	1 RU
	C9500-24Q	1,920 Gbps	1440 Mpps			24						950 W AC または 950 W DC × 1 (× 2)	1 RU
UADP 3.0 搭載モデル	C9500-24Y4C	2.0 Tbps	1 Bpps		24					4		650 W AC または 930 W DC × 1 (× 2)	1 RU
	C9500-48Y4C	3.2 Tbps	1 Bpps		48					4		650 W AC または 930 W DC × 1 (× 2)	1 RU
	C9500-32QC	3.2 Tbps	1 Bpps			16	16					650 W AC または 930 W DC × 1 (× 2)	1 RU
	C9500-32C	6.4 Tbps	2 Bpps				32					1,600 W AC × 1 (× 2)	1 RU
ハイパシ	C9500-24X	480 Gbps	360 Mpps	16				8			1 ^{*2}	950 W AC または 950 W DC × 1 (× 2)	1 RU
	C9500-16X-2Q	480 Gbps	360 Mpps	16					2		1 ^{*3}	950 W AC または 950 W DC × 1 (× 2)	1 RU
	C9500-48X	960 Gbps	720 Mpps	40				8			1 ^{*2}	950 W AC または 950 W DC × 1 (× 2)	1 RU
	C9500-40X-2Q	960 Gbps	720 Mpps	40					2		1 ^{*3}	950 W AC または 950 W DC × 1 (× 2)	1 RU

*1 製品型番はモデル名の末尾に「-E」(Essentials ソフトウェアパッケージ) または「-A」(Advantage ソフトウェアパッケージ) を付加。

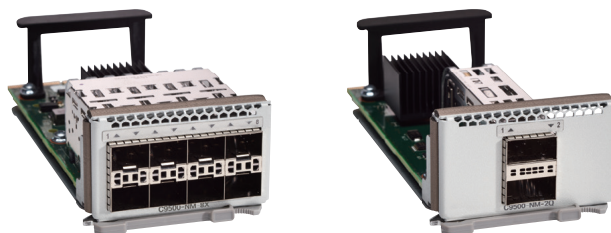
*2 ネットワークモジュール (C9500-NM-8X) 標準搭載。 *3 ネットワークモジュール (C9500-NM-2Q) 標準搭載。

ネットワークモジュール

Cisco Catalyst 9500 シリーズの [10GE モデル \(C9500-16X/C9500-40X\)](#) では、ネットワーク要件に応じて最適なネットワークモジュールを搭載できます。ネットワークモジュールのバンドルモデルも購入可能です。

Cisco Catalyst 9500 シリーズ用ネットワークモジュール

製品型番	製品説明
C9500-NM-8X	8 × 10GE SFP+ ネットワークモジュール
C9500-NM-2Q	2 × 40GE QSFP+ ネットワークモジュール



電源モジュール

Cisco Catalyst 9500 シリーズには、**最大で 2 台の電源モジュール**を搭載できます。電源を二重化することで可用性を強化できます。

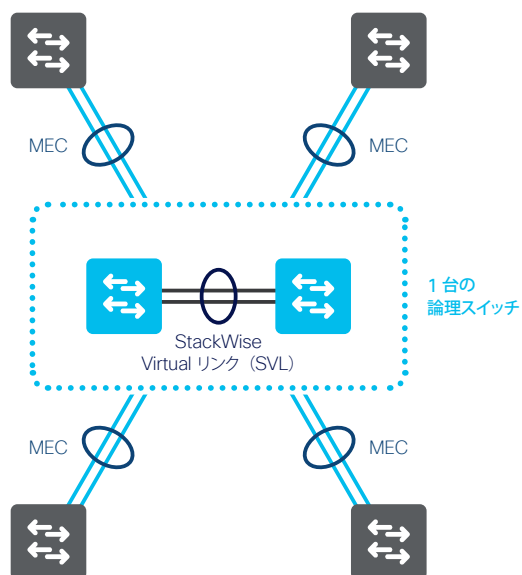
Cisco Catalyst 9500 シリーズ用電源モジュール

製品型番 (AC 電源)		製品型番 (DC 電源)		対応モデル
プライマリ電源	セカンダリ電源	プライマリ電源	セカンダリ電源	
C9K-PWR-650WAC-R	C9K-PWR-650WAC-R/2	C9K-PWR-930WDC-R	C9K-PWR-930WDC-R/2	C9500-16X/C9500-40X/C9500-12Q/C9500-24Q
PWR-C4-950WAC-R	PWR-C4-950WAC-R/2	PWR-C4-950WDC-R	PWR-C4-950WDC-R/2	C9500-24Y4C/C9500-48Y4C/C9500-32QC
C9K-PWR-1600WAC-R	C9K-PWR-1600WACR/2	C9K-PWR-1600WDC-R	C9K-PWR-1600WDCR/2	C9500-32C

Cisco StackWise Virtual

Cisco StackWise Virtual は、2 台の Cisco Catalyst スイッチを仮想的に 1 台の論理スイッチとして運用するための仮想スタックテクノロジーです。たとえば、ディストリビューション レイヤに位置する 2 台の Cisco Catalyst スイッチに Cisco StackWise Virtual を適用した場合、コアレイヤおよびアクセスレイヤのスイッチは、Multi-chassis EtherChannel (MEC) と呼ばれる 1 つの論理ポートチャンネルを使用して、ディストリビューション レイヤの両方の Cisco Catalyst スイッチと接続します。この MEC によって、ポートチャンネルでの冗長性とロードバランシングを提供できるだけでなく、2 台の Cisco Catalyst スイッチが仮想的に 1 台の論理スイッチとして扱われるため、[ループフリーなレイヤ 2 ネットワークトポロジを実現](#)、および[レイヤ 3 ネットワークトポロジを簡素化](#)できます。

Cisco Catalyst 9500 シリーズでは、Network Advantage ライセンスで Cisco StackWise Virtual をサポートします。



ポート密度

モデル	最大トランシーバ数 [カッコ内は StackWise Virtual 適用時 (論理スイッチあたりポート密度)]					ブレークアウトケーブル使用時	
	1GE SFP	10GE SFP+	25GE SFP28	40GE QSFP+	100GE QSFP28	10GE SFP+	25GE SFP28
C9500-16X	24 (48) ^{*1}	24 (48) ^{*1}	-	2 (4) ^{*2}	-	8	-
C9500-40X	48 (96) ^{*1}	48 (96) ^{*1}	-	2 (4) ^{*2}	-	8	-
C9500-12Q	-	-	-	12 (24)	-	48	-
C9500-24Q	-	-	-	24 (48)	-	96	-
C9500-24Y4C	24 (48)	24 (48)	24 (48)	4 (8)	4 (8)	-	-
C9500-48Y4C	48 (96)	48 (96)	48 (96)	4 (8)	4 (8)	-	-
C9500-32QC	-	-	-	32 (64)	16 (32)	-	-
C9500-32C	-	-	-	32 (64)	32 (64)	96	96

*1 C9500-NM-8X 搭載時。 *2 C9500-NM-2Q 搭載時。

Cisco Catalyst 9600 シリーズ スイッチ



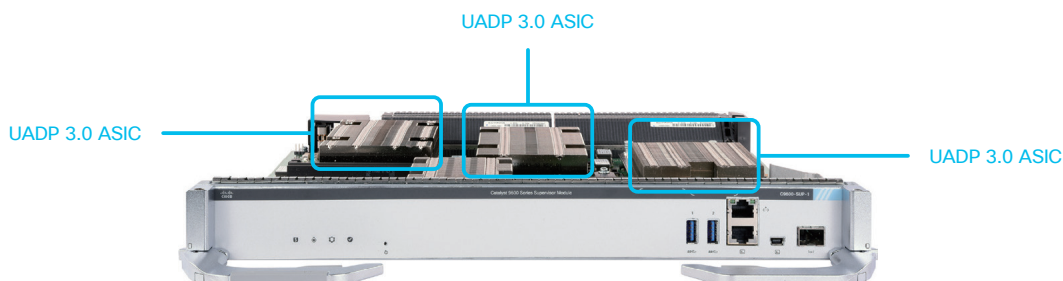
- ダブル ASIC
- mGig
- 10GE SFP+
- 25GE SFP28
- 40GE QSFP+
- 100GE QSFP28
- StackWise Virtual
- フル Flexible NetFlow

シャーシ

製品型番	スイッチング容量		スロット数		スロットあたり最大帯域幅		スロットあたり最大 PoE 電力	電源モジュールベイ数	ラックマウント
	シャーシ	SUP-1	スーパーバイザエンジン	ラインカード	シャーシ	SUP-1			
C9606R	25.6 Tbps	9.6 Tbps	2	4	6.4 Tbps	2.4 Tbps		4	8 RU

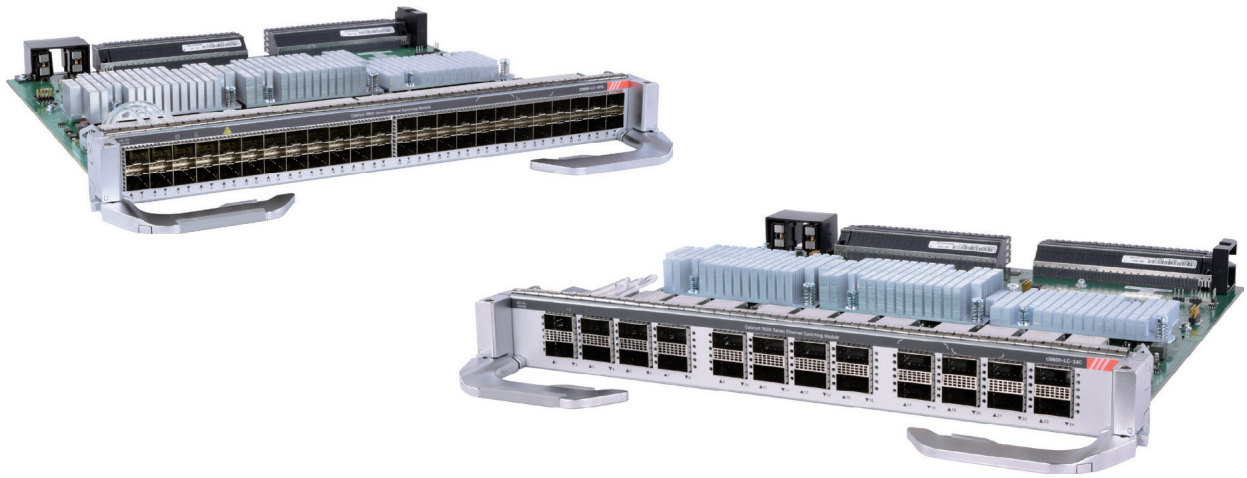
スーパーバイザエンジン

製品型番	スイッチング容量	スループット	アップリンク			スロットあたり最大帯域幅
			10GE SFP+	25GE SFP28	40GE QSFP+	C9407R
C9600-SUP-1	9.6 Tbps	3 Bpps				2.4 Tbps



ラインカード

Cisco Catalyst 9600 シリーズには、[25GE SFP28](#) や [40GE QSFP+](#)、[100GE QSFP28](#) など、広範なネットワーク要件に対応できる各種ラインカードを柔軟に選択して搭載できます。



Cisco Catalyst 9600 シリーズ用ラインカード

製品型番	RJ45	ファイバ			
	1/2.5/5/10GE mGig	1GE SFP	25GE SFP28	40GE QSFP+	100GE QSFP28
C9600-LC-48TX	48				
C9600-LC-48S		48			
C9600-LC-48YL			48		
C9600-LC-24C				12	12

TIP SFP28 と QSFP28

SFP28 は SFP+ および SFP と、QSFP28 は QSFP+ と、それぞれ後方互換性があります。

Cisco Catalyst 9600 シリーズ ポート密度

製品型番	RJ45	ファイバ				
	1/2.5/5/10GE mGig	1GE SFP	10GE SFP+	25GE SFP28	40GE QSFP+	100GE QSFP28
C9606R	192	192	192	192	96	48

電源モジュール

Cisco Catalyst C9606R には、[最大で 4 台の電源モジュール](#)を搭載できます。電源モジュールを複数搭載することによって、次の動作モードをサポートします。

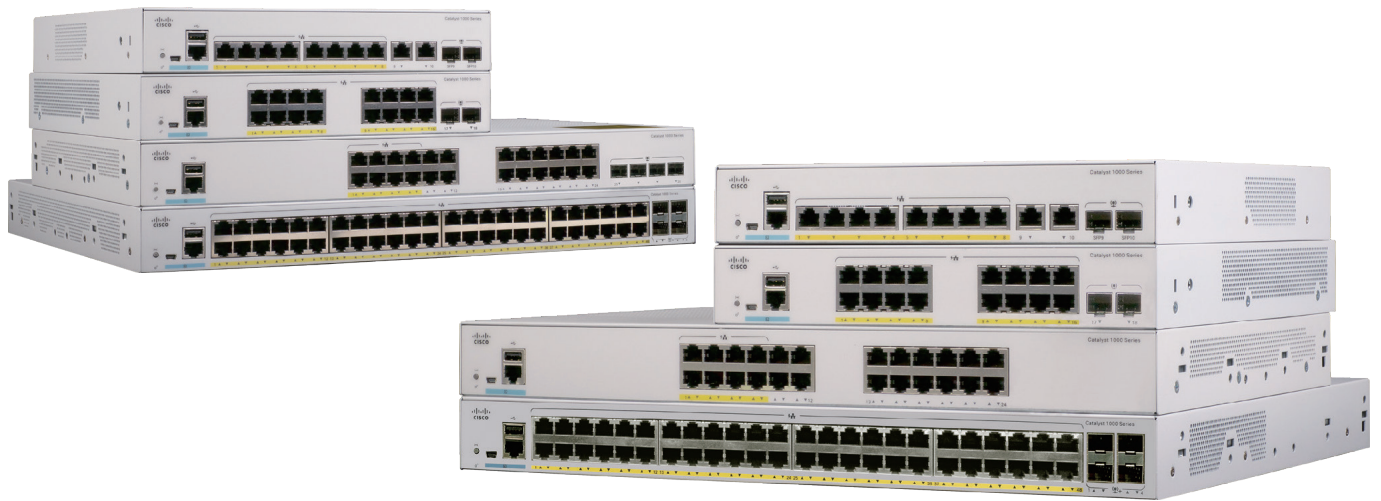
- **N + 1 冗長モード**
1 台の電源に障害が発生しても稼動を継続できるモードです。シャージ全体で使用可能な電力は、電源モジュールの合計電力よりも少なくなります。
- **コンバインドモード**
シャージ全体で使用可能な電力は、電源モジュールの合計電力にほぼ等しくなります。



Cisco Catalyst 9600 シリーズ用電源モジュール

製品型番	製品説明	N + 1 冗長モード最大電力			コンバインドモード最大電力		
		電源 x 2	電源 x 3	電源 x 4	電源 x 2	電源 x 3	電源 x 4
C9600-PWR-2KWAC	2,000 W AC 電源モジュール	110 V : 1,050 W 220 V : 2,000 W	110 V : 2,040 W 220 V : 3,940 W	110 V : 3,030 W 220 V : 5,880 W	110 V : 2,040 W 220 V : 3,940 W	110 V : 3,030 W 220 V : 5,880 W	110 V : 4,020 W 220 V : 7,820 W
C9600-PWR-2KWDC	2,000 W DC 電源モジュール						

Cisco Catalyst 1000 シリーズ スイッチ

1GE RJ45
ダウンリンク10GE SFP+
アップリンク無停止型
フル PoE+ 給電シングル IP
マネジメント

sFlow

ハードウェア仕様

モデル	ダウンリンク		アップリンク			PoE		デフォルト電源	ファンレス	ラックマウント	
	FE RJ45	1GE RJ45	1GE SFP	1GE RJ45/SFP	10GE SFP+	ポート数	デフォルト電力				
PoE+ 給電対応モデル	C1000FE-24P-4G-L	24		2	2		24	195 W	内部 (固定) AC × 1	✓	1 RU
	C1000FE-48P-4G-L	48		2	2		48	370 W	内部 (固定) AC × 1		1 RU
	C1000-8P-2G-L		8		2		8	67 W	内部 (固定) AC × 1	✓	1 RU ^{*1}
	C1000-8FP-2G-L		8		2		8	120 W	内部 (固定) AC × 1	✓	1 RU ^{*1}
	C1000-16P-2G-L		16	2			16	120 W	内部 (固定) AC × 1	✓	1 RU ^{*1}
	C1000-16FP-2G-L		16	2			16	240 W	内部 (固定) AC × 1	✓	1 RU ^{*1}
	C1000-24P-4G-L		24	4			24	195 W	内部 (固定) AC × 1	✓	1 RU
	C1000-24P-4X-L		24			4	24	195 W	内部 (固定) AC × 1	✓	1 RU
	C1000-24FP-4G-L		24	4			24	370 W	内部 (固定) AC × 1		1 RU
	C1000-24FP-4X-L		24			4	24	370 W	内部 (固定) AC × 1		1 RU
	C1000-48P-4G-L		48	4			48	370 W	内部 (固定) AC × 1		1 RU
	C1000-48P-4X-L		48			4	48	370 W	内部 (固定) AC × 1		1 RU
	C1000-48FP-4G-L		48	4			48	740 W	内部 (固定) AC × 1		1 RU
	C1000-48FP-4X-L		48			4	48	740 W	内部 (固定) AC × 1		1 RU
データ専用モデル	C1000FE-24T-4G-L	24		2	2				内部 (固定) AC × 1	✓	1 RU
	C1000FE-48T-4G-L	48		2	2				内部 (固定) AC × 1		1 RU
	C1000-8T-2G-L		8		2				内部 (固定) AC × 1	✓	1 RU ^{*1}
	C1000-16T-2G-L		16	2					内部 (固定) AC × 1	✓	1 RU ^{*1}
	C1000-24T-4G-L		24	4					内部 (固定) AC × 1	✓	1 RU
	C1000-24T-4X-L		24			4			内部 (固定) AC × 1	✓	1 RU
	C1000-48T-4G-L		48	4					内部 (固定) AC × 1		1 RU
	C1000-48T-4X-L		48			4			内部 (固定) AC × 1		1 RU

*1 ラックマウントキット (RCKMNT-19-CMPCT= または RCKMNT-23-CMPCT=) が必要。

特長

FE or 1GE
ダウンリンク

1GE or 10GE
アップリンク

無停止型 PoE

コンパクト^{*1}
ファンレス^{*1}

電源内蔵

動作温度
-5 ~ 50 °C^{*2}



シングル IP
マネジメント

sFlow

Trustworthy
システム

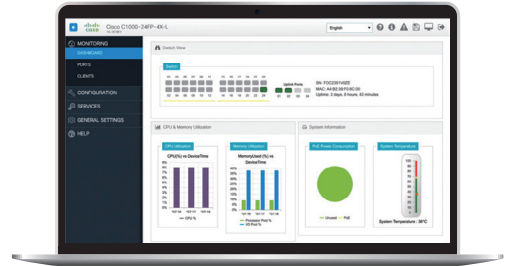
フレキシブル & セキュア

Cisco IOS

Bluetooth

CLI
WebUI

シンプルで使いやすい



WebUI : Cisco Configuration Professional for Catalyst

ハードウェア特長

- PoE+ 給電対応ダウンリンク ポート搭載 (一部のモデルはフル PoE 給電対応)
- 10GE SFP+ アップリンクポート搭載 (一部のモデル)
- スタイリッシュなファンレス静音設計 (一部のモデルを除く)^{*2}
- 日本語対応 WebUI で簡単設定

ソフトウェア特長

- 無停止型 PoE (Perpetual PoE)
- シングル IP マネジメント
- Dying Gasp (デバイスダウン) 通知
- スタティックルーティングや sFlow など、エンタープライズクラスの機能

^{*1} 一部のモデル。 ^{*2} 50 °C での動作は短時間のみサポート。

新機能

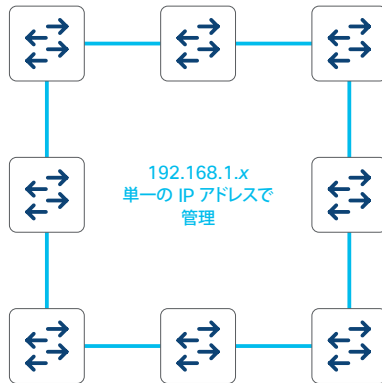
無停止型 PoE (Perpetual PoE)

スイッチの再起動中でも、接続された PoE 受電対応デバイスに中断することなく電力を供給し続けることができます (通信は停止します)。



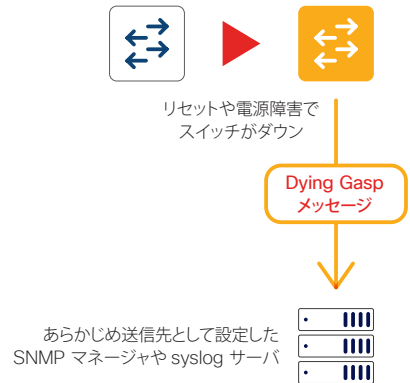
シングル IP マネジメント^{*1}

SFP ポートどうし、または SFP+ ポートどうしで接続した最大で 8 台のスイッチを 1 つのグループとして、単一の IP アドレスで管理できます。



Dying Gasp (デバイスダウン) 通知

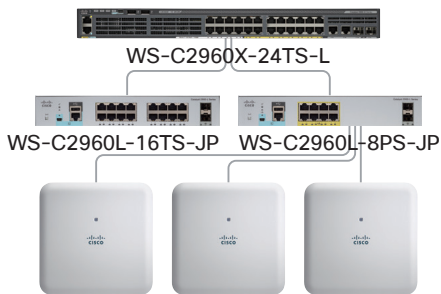
リセットや停電などの電源障害でデバイスがダウンする前に、Syslog や SNMP 経由でデバイスダウンをリモート通知するように設定できます。



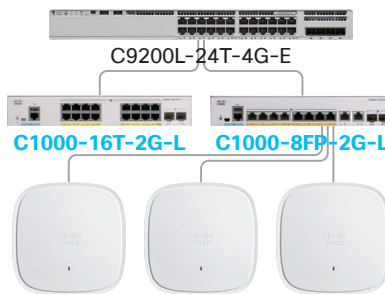
^{*1} アップリンクポートで接続した最大で 8 台の 1GE アップリンクモデル、または最大で 8 台の 10GE アップリンクモデルをグループ管理可能。異なるアップリンクモデルのグループ管理は不可能。

移行 / 導入構成例

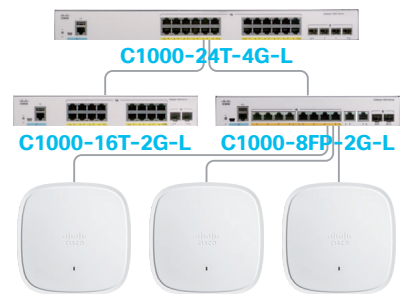
従来のスイッチ構成
Catalyst 2960-X + Catalyst 2960-L



新しいスイッチ構成 (推奨構成 : L3 + L2)
Catalyst 9200L + Catalyst 1000



新しいスイッチ構成 (最小構成 : L2 + L2)
Catalyst 9200L + Catalyst 1000



ポジショニングと移行のメリット

ポジショニング	従来のスイッチ	新しいスイッチ	主な新機能
フロアスイッチ	Catalyst 2960-X	Catalyst 9200L	• フル Flexible NetFlow
デスクトップスイッチ	Catalyst 2960-L	Catalyst 1000	• 無停止型 PoE • シングル IP マネジメント • Dying Gasp • sFlow

シスコ スイッチ製品 Web サイトのご紹介

本カタログでは、一部のスイッチ製品に絞って掲載しています。すべてのスイッチ製品の詳細は、Web サイトをご覧ください。

 www.cisco.com/jp/go/switch

Cisco Catalyst スイッチ製品 Web サイトおよびカタログのご紹介

Cisco Catalyst スイッチ製品の詳細は、Web サイトおよび『Cisco Catalyst スイッチ & ワイヤレス 標準カタログ』をご覧ください。

 www.cisco.com/jp/go/catalyst

 www.cisco.com/c/dam/global/ja_jp/products/catalog/pdf/cisco-catalyst-switch-and-wireless-catalog-2021.pdf