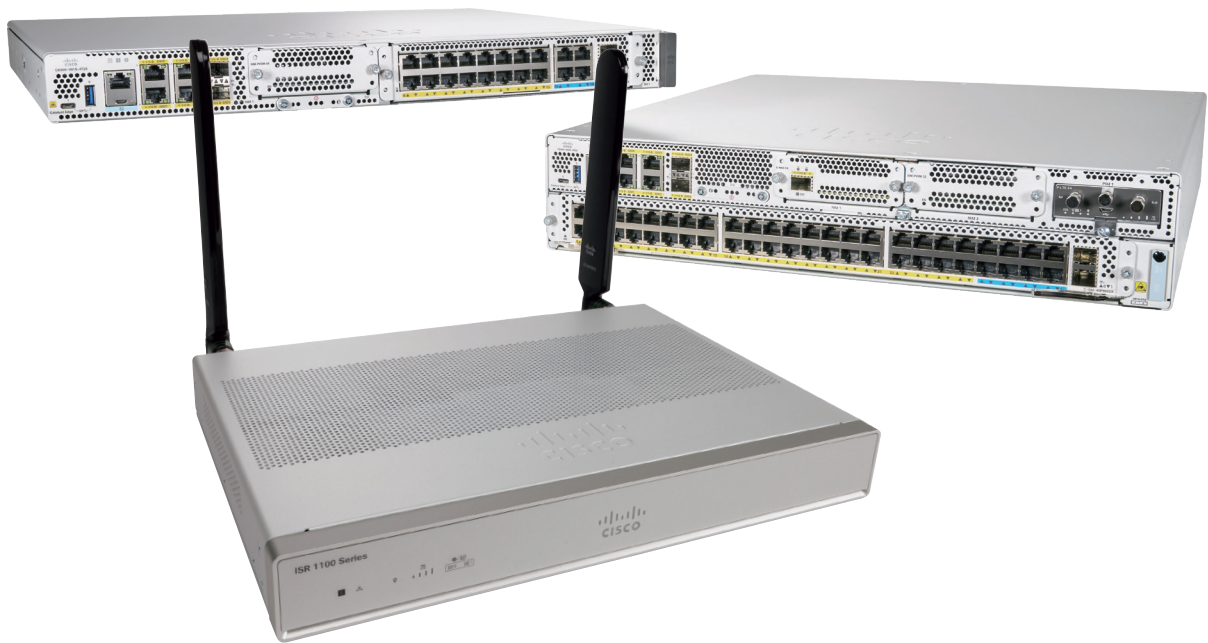


シスコ ルータ



Cisco ISR 800/900J シリーズ サービス統合型ルータ	26
Cisco ISR 1000 シリーズ サービス統合型ルータ	27
Cisco ISR 4000 シリーズ サービス統合型ルータ	28
Cisco Catalyst 8200/8300 シリーズ エッジプラットフォーム	29
Cisco ISR & Catalyst 用モジュール	30

Cisco ISR 800/900J シリーズ サービス統合型ルータ



Cisco ISR 800 シリーズ

1 ~ 2 ポート
1GE WAN

4 ~ 24 ポート
FE/1GE LAN
スイッチ内蔵

IOS
ルーティング

IOS
セキュリティ^{*1}

IOS
アプリケーション
エクスペリエンス^{*2}

Web UI
デバイス管理



^{*1} C867VAE は非対応。

^{*2} C891FJ-K9 および C892FSP-K9 のみ対応 [機能ライセンス (FL-C800-APP) が必要]。

Cisco ISR 900J シリーズ

2 ポート
1GE WAN

4 ポート
1GE LAN
スイッチ内蔵

IOS
ルーティング

IOS
セキュリティ

IOS
アプリケーション
エクスペリエンス^{*1}

Web UI
デバイス管理

^{*1} C921J-4PJS は非対応。

ハードウェア仕様

Cisco ISR 800 シリーズ

製品型番	ソフトウェアパッケージ	WAN ポート				LAN ポート		拡張スロット	電源	DRAM	ラックマウント
		FE RJ45	1GE RJ45	1GE RJ45/SFP	ISDN BRI	FE	GE				
C841M-4X-JSEC/K9	Advanced Security		2				4		外部 AC	512 MB	^{*2}
C841M-4X-JAIS/K9	Advanced IP Services		2				4		外部 AC	512 MB	^{*2}
C841M-8X-JAIS/K9	Advanced IP Services		2				8		外部 AC	1 GB	^{*2}
C867VAE	IP Base		1			3	2		外部 AC	512 MB	
C867VAE-K9	Advanced Security		1			3	2		外部 AC	512 MB	
C891FJ-K9	Advanced IP Services	1		1	1		8		外部 AC	512 MB ^{*1}	^{*3}
C891-24X/K9	Advanced IP Services			2			24		外部 AC	512 MB ^{*1}	^{*4}
C892FSP-K9	Advanced IP Services		1	1			8		外部 AC	512 MB ^{*1}	^{*3}

^{*1} 1 GB にアップグレード可能。 ^{*2} ACS-800M-RM-19 が必要。 ^{*3} ACS-890-RM-19 が必要。 ^{*4} ACS-2901-RM-19 が必要。

Cisco ISR 900J シリーズ

製品型番	ソフトウェアパッケージ	IPsec スループット	WAN ポート				LAN ポート		拡張スロット	電源	DRAM	ラックマウント
			FE RJ45	1GE RJ45	1GE RJ45/SFP	ISDN BRI	FE	GE				
C921J-4PJS	IP Base + SEC	250 Mbps		2				4		外部 AC	1 GB	
C921J-4PAS	IP Base + SEC + APP	250 Mbps		2				4		外部 AC	1 GB	

Cisco ISR 1000 シリーズ サービス統合型ルータ



1 ~ 2 ポート 1GE WAN	Cat. 6 LTE モデム内蔵 (C1111-XXLTE)	4 ~ 8 ポート 1GE LAN スイッチ内蔵	11ac WLAN ^{*1} アクセスポイント内蔵			
IOS ルーティング	IOS ^{*2} セキュリティ	IOS ^{*2} ユニファイド コミュニケーション	IOS ^{*2} アプリケーション エクスペリエンス	PIM ^{*1} 拡張スロット	Web UI デバイス管理	SD-WAN オプション ^{*3}

*1 一部のモデルのみ対応。 *2 IOS テクノロジーパッケージ ライセンスが必要。詳細は発注ガイドを参照。
*3 Cisco DNA ライセンスが必要。詳細は発注ガイドを参照。

ハードウェア仕様

製品型番	デフォルト ^{*1} ソフトウェア パッケージ	IPsec スループット		WAN ポート			LAN ポート	WLAN	拡張 スロット PIM	電源	DRAM	ラック マウント
		デフォルト (SEC) ^{*2}	最大 (HSEC) ^{*3}	1GE RJ45	1GE RJ45/ SFP	LTE						
						Cat. 4	Cat. 6	Cat. 18				
C1101-4P	NEW IP Base	50 Mbps	250 Mbps	1					4		外部 AC	4 GB
C1101-4PLTEP	NEW IP Base	50 Mbps	250 Mbps	1		*4	*4		4	1	外部 AC	4 GB
C1101-4PLTEPWQ	IP Base	50 Mbps	250 Mbps	1		*4	*4		4	✓	外部 AC	4 GB
C1109-4PLTE2P	IP Base	50 Mbps	200 Mbps	1		*4	*4		4	2	外部 AC	4 GB
C1109-4PLTE2PWQ	IP Base	50 Mbps	200 Mbps	1		*4	*4		4	✓	外部 AC	4 GB
C1111-4P	IP Base	50 Mbps	250 Mbps	1	1				4 ^{*5}		外部 AC	4 GB *7
C1111-4PWQ	IP Base	50 Mbps	250 Mbps	1	1				4 ^{*5}	✓	外部 AC	4 GB *7
C1111-4PLTELA	IP Base	50 Mbps	250 Mbps	1	1		✓		4 ^{*5}		外部 AC	4 GB *7
C1111-8P	IP Base	50 Mbps	350 Mbps	1	1				8 ^{*6}		外部 AC	4 GB *7
C1111-8PWQ	IP Base	50 Mbps	350 Mbps	1	1				8 ^{*6}	✓	外部 AC	4 GB *7
C1111-8PLTELA	IP Base	50 Mbps	350 Mbps	1	1		✓		8 ^{*6}		外部 AC	4 GB *7
C1111-8PLTELAWQ	IP Base	50 Mbps	350 Mbps	1	1		✓		8 ^{*6}	✓	外部 AC	4 GB *7
C1111X-8P	IP Base	50 Mbps	350 Mbps	1	1				8 ^{*6}		外部 AC	8 GB *7
C1121-8P	IP Base	50 Mbps	300 Mbps	1	1				8 ^{*6}		外部 AC	4 GB *7
C1121-8PLTEP	IP Base	50 Mbps	300 Mbps	1	1		*4	*4	8 ^{*6}	1	外部 AC	4 GB *7
C1121-8PLTEPWQ	IP Base	50 Mbps	300 Mbps	1	1		*4	*4	8 ^{*6}	✓	外部 AC	4 GB *7
C1121X-8P	IP Base	50 Mbps	350 Mbps	1	1				8 ^{*6}		外部 AC	8 GB *7
C1121X-8PLTEP	IP Base	50 Mbps	350 Mbps	1	1		*4	*4	8 ^{*6}	1	外部 AC	8 GB *7
C1161-8P	NEW IP Base	50 Mbps	350 Mbps	1	1				8 ^{*6}		外部 AC	4 GB *7
C1161-8PLTEP	IP Base	50 Mbps	350 Mbps	1	1		*4	*4	8 ^{*6}	1	外部 AC	4 GB *7
C1161X-8P	NEW IP Base	50 Mbps	400 Mbps	1	1				8 ^{*6}		外部 AC	8 GB *7
C1161X-8PLTEP	IP Base	50 Mbps	400 Mbps	1	1		*4	*4	8 ^{*6}	1	外部 AC	8 GB *7

*1 IOS テクノロジーパッケージ ライセンスで機能セットを追加可能。 *2 SEC ライセンスが必要。 *3 HSEC ライセンスが必要。 *4 プラガブル インターフェイスモジュールが必要。
*5 PoE 対応電源モジュール (ISR-1100-POE2) によって 2 ポートで PoE 給電または 1 ポートで PoE+ 給電をサポート。
*6 PoE 対応電源モジュール (ISR-1100-POE4) によって 4 ポートで PoE 給電または 2 ポートで PoE+ 給電をサポート。 *7 ACS-1100-RM-19 が必要。

Cisco ISR 4000 シリーズ サービス統合型ルータ



- 2 ~ 6 ポート
1GE/10GE
WAN/LAN
- IOS
ルーティング
- IOS^{*1}
セキュリティ
- IOS^{*1}
ユニファイド
コミュニケーション
- IOS^{*1}
アプリケーション
エクスペリエンス
- NIM/SM^{*2}
拡張スロット
- Web UI
デバイス管理
- SD-WAN
オプション^{*3}

*1 IOS テクノロジーパッケージ ライセンスが必要 (バンドル製品型番を除く)。詳細は発注ガイド (英語) を参照。 *2 対応スロットはモデルに依存。
*3 Cisco DNA ライセンスが必要。詳細は発注ガイドを参照。

ハードウェア仕様

製品型番	デフォルト ^{*1} ソフトウェアパッケージ	スループット			ポート				拡張スロット		電源	電源 二重化	DRAM	ラック マウント
		デフォルト	PERF ^{*2}	BOOST ^{*3}	1GE RJ45	1GE SFP	1GE RJ45/ SFP	10GE SFP+	NIM	SM				
ISR4221/K9	IP Base	35 Mbps	75 Mbps	1.2 Gbps	1		1		2		外部 AC		4 GB	1 RU
ISR4221-SEC/K9	IP Base + SEC	35 Mbps	75 Mbps	1.2 Gbps	1		1		2		外部 AC		4 GB	1 RU
ISR4221-AX/K9	IP Base + SEC + APP	35 Mbps	75 Mbps	1.2 Gbps	1		1		2		外部 AC		4 GB	1 RU
ISR4321/K9	IP Base	50 Mbps	100 Mbps	1.5 Gbps	1		1		2		外部 AC		4 GB ^{*6}	1 RU
ISR4321-SEC/K9	IP Base + SEC	50 Mbps	100 Mbps	1.5 Gbps	1		1		2		外部 AC		4 GB ^{*6}	1 RU
ISR4321-V/K9	IP Base + UC	50 Mbps	100 Mbps	1.5 Gbps	1		1		2		外部 AC		4 GB ^{*6}	1 RU
ISR4321-VSEC/K9	IP Base + SEC + UC	50 Mbps	100 Mbps	1.5 Gbps	1		1		2		外部 AC		4 GB ^{*6}	1 RU
ISR4321-AX/K9	IP Base + SEC + APP	50 Mbps	100 Mbps	1.5 Gbps	1		1		2		外部 AC		4 GB ^{*6}	1 RU
ISR4321-AXV/K9	IP Base + SEC + UC + APP	50 Mbps	100 Mbps	1.5 Gbps	1		1		2		外部 AC		4 GB ^{*6}	1 RU
ISR4331/K9	IP Base	100 Mbps	300 Mbps	2 Gbps ~	1	1	1		2	1	内部 AC		4 GB ^{*7}	1 RU
ISR4331-SEC/K9	IP Base + SEC	100 Mbps	300 Mbps	2 Gbps ~	1	1	1		2	1	内部 AC		4 GB ^{*7}	1 RU
ISR4331-V/K9	IP Base + UC	100 Mbps	300 Mbps	2 Gbps ~	1	1	1		2	1	内部 AC		4 GB ^{*7}	1 RU
ISR4331-VSEC/K9	IP Base + SEC + UC	100 Mbps	300 Mbps	2 Gbps ~	1	1	1		2	1	内部 AC		4 GB ^{*7}	1 RU
ISR4331-AX/K9	IP Base + SEC + APP	100 Mbps	300 Mbps	2 Gbps ~	1	1	1		2	1	内部 AC		4 GB ^{*7}	1 RU
ISR4331-AXV/K9	IP Base + SEC + UC + APP	100 Mbps	300 Mbps	2 Gbps ~	1	1	1		2	1	内部 AC		4 GB ^{*7}	1 RU
ISR4351/K9	IP Base	200 Mbps	400 Mbps	2 Gbps ~			3		3	2 ^{*4}	内部 AC		4 GB ^{*7}	2 RU
ISR4351-SEC/K9	IP Base + SEC	200 Mbps	400 Mbps	2 Gbps ~			3		3	2 ^{*4}	内部 AC		4 GB ^{*7}	2 RU
ISR4351-V/K9	IP Base + UC	200 Mbps	400 Mbps	2 Gbps ~			3		3	2 ^{*4}	内部 AC		4 GB ^{*7}	2 RU
ISR4351-VSEC/K9	IP Base + SEC + UC	200 Mbps	400 Mbps	2 Gbps ~			3		3	2 ^{*4}	内部 AC		4 GB ^{*7}	2 RU
ISR4351-AX/K9	IP Base + SEC + APP	200 Mbps	400 Mbps	2 Gbps ~			3		3	2 ^{*4}	内部 AC		4 GB ^{*7}	2 RU
ISR4351-AXV/K9	IP Base + SEC + UC + APP	200 Mbps	400 Mbps	2 Gbps ~			3		3	2 ^{*4}	内部 AC		4 GB ^{*7}	2 RU
ISR4431/K9	IP Base	500 Mbps	1 Gbps	4 Gbps ~			4		3		内部 AC	✓	4 GB ^{*7} 2 GB ^{*8}	1 RU
ISR4431-SEC/K9	IP Base + SEC	500 Mbps	1 Gbps	4 Gbps ~			4		3		内部 AC	✓	4 GB ^{*7} 2 GB ^{*8}	1 RU
ISR4431-V/K9	IP Base + UC	500 Mbps	1 Gbps	4 Gbps ~			4		3		内部 AC	✓	4 GB ^{*7} 2 GB ^{*8}	1 RU
ISR4431-VSEC/K9	IP Base + SEC + UC	500 Mbps	1 Gbps	4 Gbps ~			4		3		内部 AC	✓	4 GB ^{*7} 2 GB ^{*8}	1 RU
ISR4431-AX/K9	IP Base + SEC + APP	500 Mbps	1 Gbps	4 Gbps ~			4		3		内部 AC	✓	4 GB ^{*7} 2 GB ^{*8}	1 RU
ISR4431-AXV/K9	IP Base + SEC + UC + APP	500 Mbps	1 Gbps	4 Gbps ~			4		3		内部 AC	✓	4 GB ^{*7} 2 GB ^{*8}	1 RU
ISR4451-X/K9	IP Base	1 Gbps	2 Gbps	4 Gbps ~			4		3	2 ^{*4}	内部 AC	✓	4 GB ^{*7} 2 GB ^{*8}	2 RU
ISR4451-X-SEC/K9	IP Base + SEC	1 Gbps	2 Gbps	4 Gbps ~			4		3	2 ^{*4}	内部 AC	✓	4 GB ^{*7} 2 GB ^{*8}	2 RU
ISR4451-X-V/K9	IP Base + UC	1 Gbps	2 Gbps	4 Gbps ~			4		3	2 ^{*4}	内部 AC	✓	4 GB ^{*7} 2 GB ^{*8}	2 RU
ISR4451-X-VSEC/K9	IP Base + SEC + UC	1 Gbps	2 Gbps	4 Gbps ~			4		3	2 ^{*4}	内部 AC	✓	4 GB ^{*7} 2 GB ^{*8}	2 RU
ISR4451-X-AX/K9	IP Base + SEC + APP	1 Gbps	2 Gbps	4 Gbps ~			4		3	2 ^{*4}	内部 AC	✓	4 GB ^{*7} 2 GB ^{*8}	2 RU
ISR4451-X-AXV/K9	IP Base + SEC + UC + APP	1 Gbps	2 Gbps	4 Gbps ~			4		3	2 ^{*4}	内部 AC	✓	4 GB ^{*7} 2 GB ^{*8}	2 RU
ISR4461/K9	IP Base	1.5 Gbps	3 Gbps	7 Gbps ~	2		2	2	3	4 ^{*5}	内部 AC	✓	8 GB ^{*9} 4 GB ^{*8}	3 RU

*1 IOS テクノロジーパッケージ ライセンスで機能セットを追加可能。 *2 パフォーマンスライセンスが必要。 *3 ブースター パフォーマンスライセンスが必要。

*4 2 スロットの使用で 1 台のダブルワイド サービスモジュールを搭載可能。 *5 2 スロットの使用で 1 台、4 スロットの使用で 2 台のダブルワイド サービスモジュールを搭載可能。 *6 8 GB にアップグレード可能。

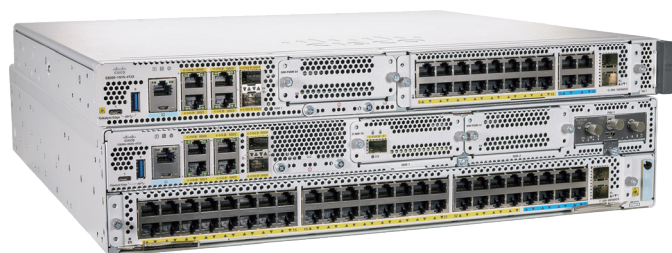
*7 16 GB にアップグレード可能。 *8 データプレーン専用。 *9 32 GB にアップグレード可能。

Cisco Catalyst 8200/8300 シリーズ エッジプラットフォーム **NEW**

Cisco Catalyst 8200 シリーズ エッジ プラットフォーム

4ポート
1GE
WAN/LANSD-WAN¹
ルーティングSD-WAN¹
セキュリティPIM/NIM
拡張スロットM.2
ストレージWeb UI
デバイス管理vManage¹
Cisco DNAC¹
一元管理

*1 Cisco DNA ライセンスが必要（詳細は『発注ガイド』を参照）。



Cisco Catalyst 8300 シリーズ エッジ プラットフォーム

6ポート
1GE/10GE
WAN/LANSD-WAN¹
ルーティングSD-WAN¹
セキュリティPIM/NIM/SM
拡張スロットM.2
ストレージWeb UI
デバイス管理vManage¹
Cisco DNAC¹
一元管理

*1 Cisco DNA ライセンスが必要。詳細は発注ガイドを参照。

ハードウェア仕様

Cisco Catalyst 8200 シリーズ エッジ プラットフォーム

製品型番	スループット				ポート			拡張スロット			電源	電源 二重化	DRAM	ラック マウント
	自律モード		コントローラモード		1GE RJ45	1GE SFP	10GE SFP+	PIM	NIM	SM				
	IPv4	IPsec	SD-WAN IPsec	SD-WAN IPsec IMIX										
C8200L-1N-4T	3.8 Gbps	500 Mbps	500 Mbps	400 Mbps	2	2		1	1		内部 AC		4 GB ^{*1} 2 GB ^{*2}	1 RU
C8200-1N-4T	3.8 Gbps	1 Gbps	1 Gbps	900 Mbps	2	2		1	1		内部 AC		8 GB ^{*1} 2 GB ^{*2}	1 RU

*1 16 または 32 GB にアップグレード可能。 *2 データプレーン専用。

Cisco Catalyst 8300 シリーズ エッジ プラットフォーム

製品型番	スループット				ポート			拡張スロット			電源	電源 二重化	DRAM	ラック マウント
	自律モード		コントローラモード		1GE RJ45	1GE SFP	10GE SFP+	PIM	NIM	SM				
	IPv4	IPsec	SD-WAN IPsec	SD-WAN IPsec IMIX										
C8300-1N1S-6T	19.7 Gbps	1.9 Gbps	1.9 Gbps	1.75 Gbps	4	2		1	1	1	内部 AC	✓	8 GB ^{*1} 2 GB ^{*2}	1 RU
C8300-2N2S-6T	19.7 Gbps	1.9 Gbps	1.9 Gbps	1.75 Gbps	4	2		1	2	2	内部 AC	✓	8 GB ^{*1} 2 GB ^{*2}	2 RU
C8300-1N1S-4T2X	19.7 Gbps	15.8 Gbps	15 Gbps	4.3 Gbps	4		2	1	1	1	内部 AC	✓	8 GB ^{*1} 2 GB ^{*2}	1 RU
C8300-2N2S-4T2X	19.7 Gbps	18.8 Gbps	18 Gbps	5 Gbps	4		2	1	2	2	内部 AC	✓	8 GB ^{*1} 2 GB ^{*2}	2 RU

*1 16 または 32 GB にアップグレード可能。 *2 データプレーン専用。

SD-WAN と SASE を実現する新しいプラットフォーム

Cisco Catalyst 8200/8300 シリーズは、SD-WAN (Software-Defined WAN ; ソフトウェア定義型 WAN)、そして SASE (Secure Access Service Edge)を実現するために設計された、新しいプラットフォームです。拠点やクラウドなどの各「エッジ」ロケーションをインテリジェントかつ安全に接続し、あらゆるユーザーに快適なエクスペリエンスを提供します。



卓越したマルチクラウド エクスペリエンス



SD-WAN 対応



ダイレクトインターネットアクセス (DIA) を保護



SASE を実現

5G 対応^{*1}クラウドエッジでアジリティ、アシュアランス、
自己修復機能を提供エッジでアプリをホストして
遅延を低減

エッジで音声やコンピューティングを統合

*1 モジュールまたはセルラーゲートウェイが必要（近日発売予定）。

Cisco ISR & Catalyst 用モジュール

プラグブル インターフェイスモジュール (PIM)

ISR
1000

Catalyst
8200

Catalyst
8300

ネットワーク インターフェイスモジュール (NIM)

ISR
4000

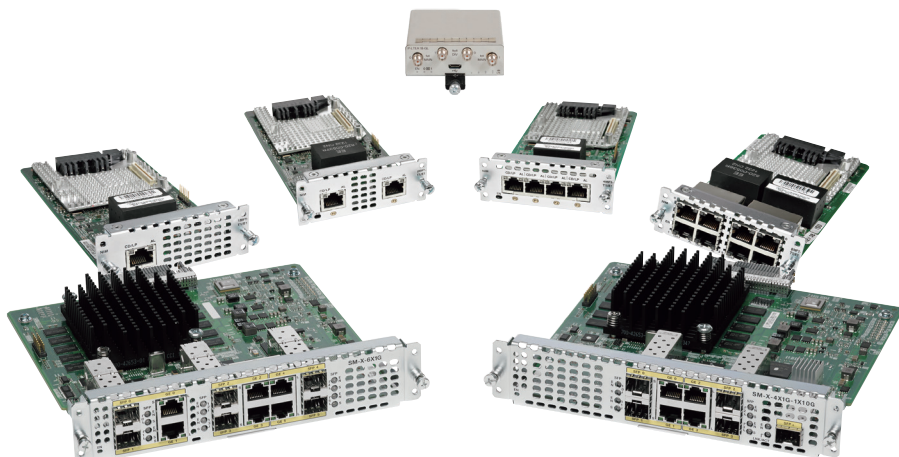
Catalyst
8200

Catalyst
8300

サービスモジュール (SM)

ISR
4000

Catalyst
8300



Cisco ISR 4000 & Catalyst 8200/8300 シリーズ用 Cisco レイヤ 2 スイッチモジュール

製品型番	製品説明	搭載スロット	対応モデル										
			4221	4321	4331	4351	4431	4451	4461	8200	8300 1N1S	8300 2N2S	
NIM-ES2-4	レイヤ 2 スイッチモジュール (4 × 1GE)	NIM	✓	✓	✓	✓	✓	✓	✓	✓	✓	✓	✓
NIM-ES2-8	レイヤ 2 スイッチモジュール (8 × 1GE)	NIM	✓	✓	✓	✓	✓	✓	✓	✓	✓	✓	✓
NIM-ES2-8-P	レイヤ 2 スイッチモジュール (8 × 1GE PoE+)	NIM		✓	✓	✓	✓	✓	✓	✓	✓	✓	✓
SM-X-16G4M2X	レイヤ 2 スイッチモジュール (16 × 1GE UPOE, 4 × 2.5GE mGig UPOE, 2 × 10E SFP+)	SM			✓	✓		✓	✓				
SM-X-40G8M2X	レイヤ 2 スイッチモジュール (40 × 1GE UPOE, 8 × 2.5GE mGig UPOE, 2 × 10E SFP+)	SM				✓		✓	✓				
C-SM-16P4M2X <small>NEW</small>	レイヤ 2 スイッチモジュール (16 × 1GE UPOE, 4 × 2.5GE mGig UPOE, 2 × 10E SFP+)	SM									✓	✓	
C-SM-40P8M2X <small>NEW</small>	レイヤ 2 スイッチモジュール (40 × 1GE UPOE, 8 × 2.5GE mGig UPOE, 2 × 10E SFP+)	SM											✓

Cisco ISR 4000 & Catalyst 8200/8300 シリーズ用 Cisco イーサネット WAN モジュール

製品型番	製品説明	搭載スロット	対応モデル										
			4221	4321	4331	4351	4431	4451	4461	8200	8300 1N1S	8300 2N2S	
NIM-1GE-CU-SFP	イーサネット WAN モジュール (1 × 1GE RJ45/SFP)	NIM	✓	✓	✓	✓	✓	✓	✓				
NIM-2GE-CU-SFP	イーサネット WAN モジュール (2 × 1GE RJ45/SFP)	NIM		✓	✓	✓	✓	✓	✓				
C-NIM-1X <small>NEW</small>	イーサネット WAN モジュール (1 × 10GE SFP+)	NIM									✓	✓	
SM-X-6X1G	イーサネット WAN モジュール (6 × 1GE RJ45/SFP)	SM			✓	✓		✓	✓				
SM-X-4X1G-1X10G	イーサネット WAN モジュール (4 × 1GE RJ45/SFP または 1 × 10E SFP+)	SM			✓	✓		✓	✓				

Cisco ISR 4000 & Catalyst 8200/8300 シリーズ用 Cisco シリアル WAN モジュール

製品型番	製品説明	搭載スロット	対応モデル										
			4221	4321	4331	4351	4431	4451	4461	8200	8300 1N1S	8300 2N2S	
NIM-1T	シリアル WAN モジュール (1 ポート)	NIM	✓	✓	✓	✓	✓	✓	✓	✓	✓	✓	✓
NIM-2T	シリアル WAN モジュール (2 ポート)	NIM	✓	✓	✓	✓	✓	✓	✓	✓	✓	✓	✓
NIM-4T	シリアル WAN モジュール (4 ポート)	NIM			✓	✓	✓	✓	✓	✓	✓	✓	✓
SM-X-1T3/E3	T3/E3 モジュール (1 × T3/E3)	SM			✓	✓		✓	✓		✓	✓	✓

Cisco ISR 4000 & Catalyst 8200/8300 シリーズ用 Cisco 非同期 WAN モジュール

製品型番	製品説明	搭載スロット	対応モデル										
			4221	4321	4331	4351	4431	4451	4461	8200	8300 1N1S	8300 2N2S	
NIM-16A	非同期 WAN モジュール (16 ポート)	NIM	✓	✓	✓	✓	✓	✓	✓	✓	✓	✓	✓
NIM-24A	非同期 WAN モジュール (24 ポート)	NIM	✓	✓	✓	✓	✓	✓	✓	✓	✓	✓	✓
SM-X-64A	非同期 WAN モジュール (64 ポート)	SM			✓	✓		✓	✓		✓	✓	✓

Cisco ISR 4000 & Catalyst 8200/8300 シリーズ用 Cisco ISDN BRI S/T モジュール

製品型番	製品説明	搭載スロット	対応モデル										
			4221	4321	4331	4351	4431	4451	4461	8200	8300 1N1S	8300 2N2S	
NIM-2BRI-S/T	ISDN BRI S/T モジュール (2 × ISDN BRI S/T)	NIM	✓	✓	✓	✓	✓	✓	✓	✓	✓	✓	✓
NIM-4BRI-S/T	ISDN BRI S/T モジュール (4 × ISDN BRI S/T)	NIM	✓	✓	✓	✓	✓	✓	✓	✓	✓	✓	✓

Cisco ISR 1000 & Catalyst 8200/8300 シリーズ用 Cisco LTE ワイヤレス WAN モジュール

製品型番	製品説明	搭載スロット	対応モデル								
			1101	1109	1111	1121	1161	8200	8300 1N1S	8300 2N2S	
P-LTE-JN NEW	LTE モジュール (Cat. 4, DL 150 Mbps, UL 50 Mbps)	PIM	✓	✓		✓	✓	✓	✓	✓	✓
P-LTEA-LA	LTE Advanced モジュール (Cat. 6, DL 300 Mbps, UL 50 Mbps)	PIM	✓	✓		✓	✓	✓	✓	✓	✓
P-LTEAP18-GL NEW	LTE Advanced Pro モジュール (Cat. 18, DL 1.2 Gbps, UL 200 Mbps)	PIM	✓	✓		✓	✓	✓	✓	✓	✓

Cisco ISR 4000 & Catalyst 8200/8300 シリーズ用 Cisco LTE ワイヤレス WAN モジュール

製品型番	製品説明	搭載スロット	対応モデル										
			4221	4321	4331	4351	4431	4451	4461	8200	8300 1N1S	8300 2N2S	
NIM-LTEA-LA	LTE Advanced モジュール (Cat. 6, DL 300 Mbps, UL 50 Mbps)	NIM	✓	✓	✓	✓	✓	✓	✓	✓	✓	✓	✓

Cisco ISR 4000 & Catalyst 8200/8300 シリーズ用 Cisco T1/E1 音声 /WAN モジュール

製品型番	製品説明	搭載スロット	対応モデル										
			4221	4321	4331	4351	4431	4451	4461	8200	8300 1N1S	8300 2N2S	
NIM-1MFT-T1/E1	音声 /WAN モジュール (1 × T1/E1)	NIM	✓	✓	✓	✓	✓	✓	✓	✓	✓	✓	✓
NIM-2MFT-T1/E1	音声 /WAN モジュール (2 × T1/E1)	NIM	✓	✓	✓	✓	✓	✓	✓	✓	✓	✓	✓
NIM-4MFT-T1/E1	音声 /WAN モジュール (4 × T1/E1)	NIM		✓	✓	✓	✓	✓	✓	✓	✓	✓	✓
NIM-8MFT-T1/E1	音声 /WAN モジュール (8 × T1/E1)	NIM			✓	✓	✓	✓	✓	✓	✓	✓	✓
NIM-1CE1T1-PRI	音声 /WAN モジュール (1 × T1/E1/G.703)	NIM		✓	✓	✓	✓	✓	✓	✓	✓	✓	✓
NIM-2CE1T1-PRI	音声 /WAN モジュール (2 × T1/E1/G.703)	NIM		✓	✓	✓	✓	✓	✓	✓	✓	✓	✓
NIM-8CE1T1-PRI	音声 /WAN モジュール (8 × T1/E1/G.703)	NIM			✓	✓	✓	✓	✓	✓	✓	✓	✓

Cisco ISR 4000 & Catalyst 8200/8300 シリーズ用 Cisco 音声モジュール

製品型番	製品説明	搭載スロット	対応モデル										
			4221	4321	4331	4351	4431	4451	4461	8200	8300 1N1S	8300 2N2S	
NIM-2FXSP	音声モジュール (2 × FXS)	NIM		✓	✓	✓	✓	✓	✓	✓	✓	✓	✓
NIM-4FXSP	音声モジュール (4 × FXS)	NIM		✓	✓	✓	✓	✓	✓	✓	✓	✓	✓
NIM-2FXO	音声モジュール (2 × FXO)	NIM		✓	✓	✓	✓	✓	✓	✓	✓	✓	✓
NIM-4FXO	音声モジュール (4 × FXO)	NIM		✓	✓	✓	✓	✓	✓	✓	✓	✓	✓
NIM-2FXS/4FXOP	音声モジュール (2 × FXS, 4 × FXO)	NIM		✓	✓	✓	✓	✓	✓	✓	✓	✓	✓
NIM-4E/M	音声モジュール (4 × E/M)	NIM		✓	✓	✓	✓	✓	✓	✓	✓	✓	✓
NIM-2BRI-NT/TE	音声モジュール (2 × BRI)	NIM		✓	✓	✓	✓	✓	✓	✓	✓	✓	✓
NIM-4BRI-NT/TE	音声モジュール (4 × BRI)	NIM		✓	✓	✓	✓	✓	✓	✓	✓	✓	✓
SM-X-8FXS/12FXO	音声モジュール (8 × FXS, 12 × FXO)	SM			✓	✓		✓	✓		✓	✓	
SM-X-16FXS/2FXO	音声モジュール (16 × FXS, 2 × FXO)	SM			✓	✓		✓	✓		✓	✓	
SM-X-24FXS/4FXO	音声モジュール (24 × FXS, 4 × FXO)	SM			✓	✓		✓	✓		✓	✓	
SM-X-72FXS	音声モジュール (72 × FXS)	SM				✓		✓	✓			✓	

Cisco ISR 4000 & Catalyst 8200/8300 シリーズ用 Cisco パケット音声 DSP モジュール (PVDM)

製品型番	製品説明	搭載スロット	対応モデル										
			4221	4321	4331	4351	4431	4451	4461	8200	8300 1N1S	8300 2N2S	
PVDM4-32	パケット音声 DSP モジュール (16 チャンネル)	PVDM ^{*1}		✓	✓	✓	✓	✓					
PVDM4-64	パケット音声 DSP モジュール (32 チャンネル)	PVDM ^{*1}		✓	✓	✓	✓	✓					
PVDM4-128	パケット音声 DSP モジュール (64 チャンネル)	PVDM ^{*1}		✓	✓	✓	✓	✓					
PVDM4-256	パケット音声 DSP モジュール (128 チャンネル)	PVDM ^{*1}		✓	✓	✓	✓	✓					
NIM-PVDM-32 NEW	パケット音声 DSP モジュール (32 チャンネル)	NIM							✓	✓	✓	✓	✓
NIM-PVDM-64 NEW	パケット音声 DSP モジュール (64 チャンネル)	NIM							✓	✓	✓	✓	✓
NIM-PVDM-128 NEW	パケット音声 DSP モジュール (128 チャンネル)	NIM							✓	✓	✓	✓	✓
NIM-PVDM-256 NEW	パケット音声 DSP モジュール (256 チャンネル)	NIM							✓	✓	✓	✓	✓
SM-X-PVDM-500	パケット音声 DSP モジュール (768 チャンネル)	SM			✓	✓		✓	✓		✓	✓	
SM-X-PVDM-1000	パケット音声 DSP モジュール (1,024 チャンネル)	SM			✓	✓		✓	✓		✓	✓	
SM-X-PVDM-2000	パケット音声 DSP モジュール (2,048 チャンネル)	SM						✓	✓		✓	✓	
SM-X-PVDM-3000	パケット音声 DSP モジュール (3,080 チャンネル)	SM						✓	✓		✓	✓	

*1 対応モデルのマザーボードの PVDM4 スロット、および T1/E1 音声 /WAN モジュールや音声モジュールの PVDM4 スロットに搭載可能。

Cisco ISR 4000 & Catalyst 8200/8300 シリーズ用 Cisco UCS E シリーズ サーバ

製品型番	CPU コア	メモリ		内蔵ドライブスロット	RAID	搭載スロット	対応モデル									
		デフォルト	最大				4221	4321	4331	4351	4431	4451	4461	8200	8300 1N1S	8300 2N2S
UCS-EN140N-M2/K9	4	8 GB	8 GB	1		NIM		✓	✓	✓	✓	✓	✓			
UCS-E160S-M3/K9	6	8 GB	32 GB	2	0/1	SM				✓	✓	✓	✓		✓	✓
UCS-E180D-M3/K9	8	16 GB	128 GB	4	0/1/5/10	SM				✓		✓	✓			✓
UCS-E1120D-M3/K9	12	16 GB	128 GB	4	0/1/5/10	SM				✓		✓	✓			✓

シスコ ルータ製品 Web サイトのご紹介

本カタログでは、一部のルータ製品に絞って掲載しています。すべてのルータ製品の詳細は、Web サイトをご覧ください。



www.cisco.com/jp/go/router