

シスコ ワイヤレス LAN セレクト ガイド



シスコ ワイヤレス製品 ポートフォリオ

最新規格 802.11ac 対応。クラウドもオンプレミスも、
ベストな選択肢がシスコにはあります。

リーズナブルな
機能と価格



Cisco Wireless Access Point (WAP) シリーズ

柔軟なネットワーク設計

企業ネットワークに求められる VLAN 機能を
SSID ごとに設定可能

クラスタでらくらく管理

複数台のアクセス ポイントを
グループ化して管理可能

節電とセキュリティ向上

指定した日時のみ Wi-Fi を利用可能にして
節電やセキュリティに対応

速い!
つながる!
高機能!



Cisco Aironet シリーズ

高密度環境に堪える性能

学校の教室や公共施設など、
同時に多数が接続する場所でも安心

コントローラの種類が豊富

小規模から大規模まで、
利用環境に応じて最適なモデルを選べる

優れたチューニング能力

端末の数が多い場合や、オフィス以外など
異なる環境に合わせてチューニングが可能

クラウドで
簡単管理



Cisco Meraki シリーズ

簡単セットアップ

アクセス ポイントをネットワーク
接続するだけですぐ利用できる

どこでも管理

クラウド上の管理画面に手元の
スマートフォンからアクセスして対応

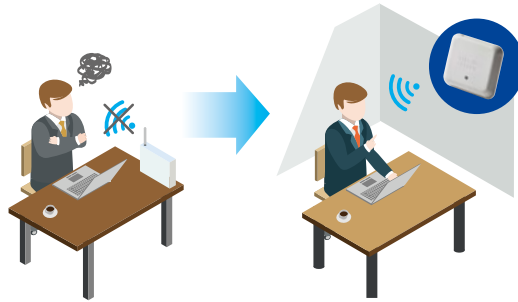
専門スタッフが不要

店舗やフロアなどの運用と設定を
クラウドで一元化

さまざまな利用シーンに対応する シスコ ワイヤレス LAN アクセス ポイント

Cisco Wireless Access Point (WAP) シリーズ

コンシューマ向け製品を
使用している企業



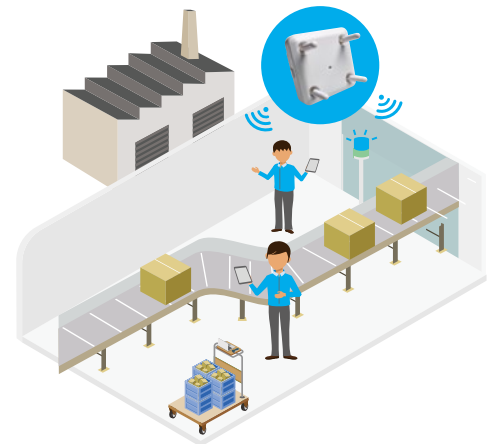
小規模なオフィス、SOHO



広さやレイアウトで柔軟な
対応が必要なオフィス



電波に配慮が必要な環境



Cisco Aironet シリーズ

「つながる」が求められる病院



スタジアムや公共施設、学校



迅速に店舗を展開したい
小売業、飲食業



専任スタッフの配置が
難しいビジネス



Cisco Meraki シリーズ

シスコ ワイヤレス LAN アクセス ポイントのラインナップ

詳しい情報はこちら → http://www.cisco.com/c/ja_jp/products/wireless/index.html

Cisco Wireless Access Point (WAP) シリーズ

11n 対応

11ac Wave1 対応



Cisco WAP 150

867Mbps	2.4/5GHz 同時使用	WPA2	日本語 GUI
クラスタ	GE × 1	PoE 受電	壁面マウント
スケジューリング	ワークグループブリッジ	電子メールアラート	自動チャンネル調整



Cisco WAP 571

1.9Gbps	2.4/5GHz 同時使用	WPA2	日本語 GUI	
クラスタ	GE × 2	PoE 受電	壁面マウント	天井マウント
スケジューリング	ワークグループブリッジ	電子メールアラート	自動チャンネル調整	

Cisco Aironet シリーズ

11n 対応

11ac Wave2 対応



Cisco Aironet 1815i

867Mbps	2.4/5GHz 同時使用	WPA2	日本語 GUI	TX ビームフォーミング	ラジオ リソース管理 (RRM)	位置情報分析
AP 管理数 ^{*1} 50 台	GE × 1	PoE 受電	壁面マウント	天井マウント		Apple デバイス連携 ^{*2}



Cisco Aironet 1830 シリーズ

867Mbps	2.4/5GHz 同時使用	WPA2	日本語 GUI	TX ビームフォーミング	ラジオ リソース管理 (RRM)	位置情報分析
AP 管理数 ^{*1} 50 台	GE × 1	PoE/PoE+ 受電	壁面マウント	天井マウント		Apple デバイス連携 ^{*2}



Cisco Aironet 1850 シリーズ

1.7Gbps	2.4/5GHz 同時使用	WPA2	日本語 GUI	TX ビームフォーミング	ラジオ リソース管理 (RRM)	位置情報分析
AP 管理数 ^{*1} 50 台	GE × 2	PoE/PoE+ 受電	壁面マウント	天井マウント	外部アンテナ対応	Apple デバイス連携 ^{*2}



Cisco Aironet 2800 シリーズ

5.2Gbps ^{*3}	2.4/5GHz 同時使用	WPA2	日本語 GUI	TX ビームフォーミング	ラジオ リソース管理 (RRM)	位置情報分析
AP 管理数 ^{*1} 100 台	GE × 2	PoE+ 受電	壁面マウント	天井マウント	外部アンテナ対応	Apple デバイス連携 ^{*2}
ClientLink 4.0	CleanAir	デュアル 5GHz	フレキシブル ラジオ管理	ターボ パフォーマンス	Flex DFS	ゼロ インパクト AVC



Cisco Aironet 3800 シリーズ

5.2Gbps ^{*3}	2.4/5GHz 同時使用	WPA2	日本語 GUI	TX ビームフォーミング	ラジオ リソース管理 (RRM)	位置情報分析
AP 管理数 ^{*1} 100 台	GE × 2 mGig (5Gbps)	PoE+ 受電	壁面マウント	天井マウント	外部アンテナ対応	Apple デバイス連携 ^{*2}
ClientLink 4.0	CleanAir	デュアル 5GHz	フレキシブル ラジオ管理	ターボ パフォーマンス	Flex DFS	ゼロ インパクト AVC

Cisco Meraki シリーズ

11n 対応

11ac Wave2 対応



Cisco Meraki MR33

1.3Gbps	2.4/5GHz 同時使用	WPA2	日本語 GUI	TX ビームフォーミング		位置情報分析
	GE × 1	PoE 受電	壁面マウント	天井マウント	外部アンテナ対応	Apple デバイス連携 ^{*2}
自己最適化	セルフヒーリング	Bluetooth ビーコン	キャプティブポータル			



Cisco Meraki MR42

1.9Gbps	2.4/5GHz 同時使用	WPA2	日本語 GUI	TX ビームフォーミング		位置情報分析
	GE × 2	PoE+ 受電	壁面マウント	天井マウント	外部アンテナ対応	Apple デバイス連携 ^{*2}
自己最適化	セルフヒーリング	Bluetooth ビーコン	キャプティブポータル			



Cisco Aironet 1560 シリーズ (屋外用モデル)

高品質なワイヤレス通信環境を屋外でも提供します。



Cisco Meraki MR74 (屋外用モデル)

ここに掲載したモデル以外にも、屋内用、屋外用アクセスポイントがあります。

※1 アクセス ポイント内蔵コントローラの場合 ※2 iOS 10 以上を自動的に認識して Apple 端末からのトラフィックを最適な状態で処理
※3 デュアル 5GHz 利用の場合

快適な利用を支えるシスコ独自のテクノロジー

Cisco Aironet シリーズ

「速い」「つながる」を支える技術 — Cisco High Density Experience (HDX)



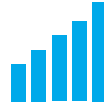
Cisco ClientLink 4.0
802.11g/a/n/ac Wave1&2 の
あらゆる端末のスループットを向上



Cisco CleanAir
干渉源を自動で検知して
影響度まで自動で数値化



フレキシブル ラジオ 管理
2.4GHz ⇄ 5GHz を自動切り替えて
最大規格値 5.2Gbps を実現

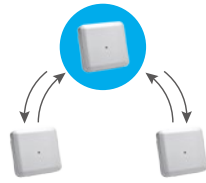


ターボ パフォーマンス
CPU、メモリを増強してアクセス ポイント
自身がボトルネックにならない

アクセス ポイント管理

内蔵コントローラ (Cisco Mobility Express)

アクセス ポイントに内蔵されたコントローラ
機能で、小～中規模まで物理コントローラ
がなくても運用管理ができます。



ワイヤレス LAN コントローラ

規模に合わせたモデルを選択でき、多拠点や
大規模環境でも安定した運用を実現します。

- Cisco 3504 : 最大 150 AP (近日発売予定)
- Cisco 5520 シリーズ : 最大 1500 AP
- Cisco 8540 シリーズ : 最大 6000 AP



初期設定、運用

WLAN Express Setup

日本語対応の GUI で、ステップに
沿って簡単に設定が可能です。



電波の見える化

ネットワーク管理ソフトウェア
Cisco Prime Infrastructure
で電波や干渉源を見える化で
きます。



Cisco Wireless Access Point (WAP) シリーズ

日本語対応の管理ツール

Web ブラウザで利用できる Cisco FindIT で
は、シスコ製品を日本語 GUI でまとめて管理
できます。

クラスタ管理機能

Cisco WAP 150 は 4 台まで、Cisco WAP
571 は 16 台までをクラスタで一括管理でき
ます。

クラスタとして管理



ワークグループブリッジ機能

アクセス ポイントがワイヤレス LAN クライア
ントとなり、LAN ケーブルが引けない場所にも
有線接続を提供できます。

各製品の保守サービス

	Cisco WAP シリーズ	Cisco Aironet シリーズ	Cisco Meraki シリーズ
費用	無償 (2 年目以降は有償)	有償 (Cisco Smart Net Total Care [®])	ライセンスに含む
サポート期間	購入から 1 年間	契約期間	ライセンス契約期間
サポート受付時間	平日 9 時～ 18 時	24 時間 365 日	24 時間 365 日
代替パーツ配送	翌営業日配送	ご契約内容に準じる (最短 2 時間)	翌営業日配送

※ Cisco Smart Foundation というメニューを限定した保守サービスもあります。詳しくはこちら → http://www.cisco.com/c/ja_jp/services/technical.html

©2017 Cisco Systems, Inc. All rights reserved.

Cisco, Cisco Systems、および Cisco Systems ロゴは、Cisco Systems, Inc. またはその関連会社の米国およびその他の一定の国における登録商標または商標です。

本書類またはウェブサイトに掲載されているその他の商標はそれぞれの権利者の財産です。

「パートナー」または「partner」という用語の使用は Cisco と他社との間のパートナーシップ関係を意味するものではありません。(1502R)

この資料の記載内容は 2017 年 6 月現在のものです。

この資料に記載された仕様は予告なく変更する場合があります。



シスコシステムズ合同会社

〒107-6227 東京都港区赤坂 9-7-1 ミッドタウン・タワー

<http://www.cisco.com/jp>

お問い合わせ先