



# Centro de Datos

Es un espacio donde se concentran los recursos y sistemas necesarios para el procesamiento de la información de una organización. Tiene tres componentes principales: los servidores, la conectividad y el almacenamiento.



# Servidor

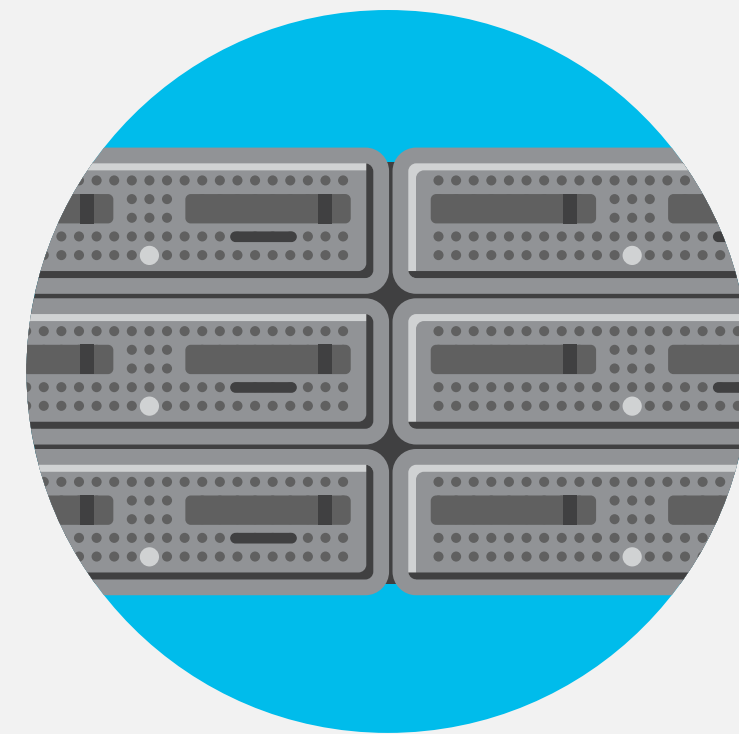
Es un equipo responsable de procesar *software* e información para responder a las solicitudes de un cliente. Los servidores pueden ser de *rack* o de *blade*.

## Servidor de rack



Los servidores de *rack* son servidores de gama alta, estandarizados, que se incluyen dentro de bastidores, permitiendo una mejor organización y la posibilidad de hacer cambios en caliente sin reiniciar todo el sistema.

## Servidor de blade



Los servidores *blade* están diseñados para aprovechar el espacio, reducir el consumo y simplificar el mantenimiento. Cada servidor es una delgada tarjeta que contiene procesador, memoria y buses. Todo lo relacionado a conexiones, alimentación y refrigeración se traslada en modo compartido al chasis que los alberga.





# Apps

Son herramientas de *software* que les ayudan a las compañías a gestionar su negocio, desde los procesos administrativos (como recursos humanos y ventas), hasta los relacionados con la operación (como manufactura, inventario, entre otros). Las *apps* pueden desplegar sus funciones en computadoras, teléfonos inteligentes, tabletas y otros dispositivos móviles.



# Tendencias

Los centros de datos se están modernizando para adaptarse al incremento en los servicios de nube y a las demandas de la transformación digital. A continuación presentamos algunos de los grandes fenómenos que estamos viendo en la actualidad.

## Automatización



La automatización del centro de datos permite mecanizar el flujo de trabajo y otros procesos como el aprovisionamiento, la gestión, el monitoreo y las tareas de mantenimiento del ecosistema de servidores. Así elimina la complejidad, reduce los costos y mejora la seguridad.

## Hiperconvergencia



Es la combinación de servidores, almacenamiento y redes en una solución unificada, resultando en un único dispositivo controlado por *software* que mejora la eficiencia y disminuye costos.



## Virtualización



Es la creación a través de *software* de una versión virtual de algún recurso tecnológico, como puede ser una plataforma de *hardware*, un sistema operativo o un dispositivo de almacenamiento, lo que permite aprovechar al máximo el *hardware* existente.

## Redes Definidas por Software (SDN)



Las redes definidas por *software* son una manera de abordar la gestión de redes. En ellas, el control se desvincula totalmente del *hardware* y se le da a una aplicación de *software* llamada controlador, incrementando la eficiencia y la flexibilidad.



# Nube

La nube es una plataforma que hace posible la oferta de recursos informáticos bajo demanda a través de internet. Les permite a los usuarios acceder fácilmente a servicios alojados en centros de datos remotos.

## Nube Pública



Se refiere a los servicios informáticos que ofrecen proveedores externos a través de la red pública y que están disponibles para utilizarlos o comprarlos. Permite a las empresas disminuir los costos asociados a la compra y mantenimiento de *hardware*.

## Nube Privada



También denominada nube interna o corporativa, aporta a las empresas gran parte de las ventajas de la nube pública, con el control, la seguridad y la personalización de una infraestructura informática local.

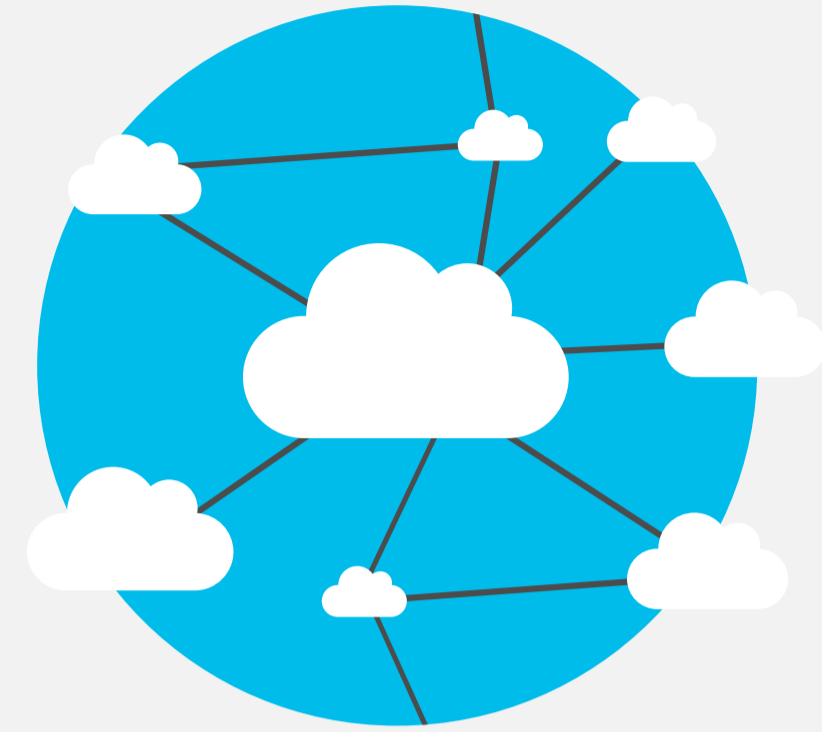


## Nube Híbrida



Les da a las empresas la capacidad de escalar su infraestructura de nube privada hasta la nube pública, para darle continuidad y fluidez a los servicios informáticos ante cualquier sobrecarga de tráfico.

## Multinube



Es la infraestructura empresarial que usa dos o más nubes públicas conectadas a nubes privadas o centros de datos locales.

Conozca las soluciones de centro de datos de Cisco

Visite nuestro sitio

Únase a la conversación     

Oficinas Centrales en América:  
Cisco Systems, Inc.  
San José, CA

Oficinas Centrales en Asia Pacífico:  
Cisco Systems  
Pte. Ltd. Singapur

Oficinas Centrales en Europa:  
Cisco Systems  
International BV Amsterdam Holanda

**Argentina:** 0800 555 3456 • **Bolivia:** 800 10 0682 • **Chile:** 1230 020 5546 • **Colombia:** 1 800 518 1068 • **Costa Rica:** 0800 011 1137

**República Dominicana:** 866 777 6252 • **El Salvador:** 800 6600

**Guatemala:** 1 800 288 0131 • **México:** 001 888 443 2447 • **Perú:** 0800 53967 • **Venezuela:** 0800 102 9109