



The bridge to possible

# Banco Pichincha

Infraestructura de red preparada para el futuro

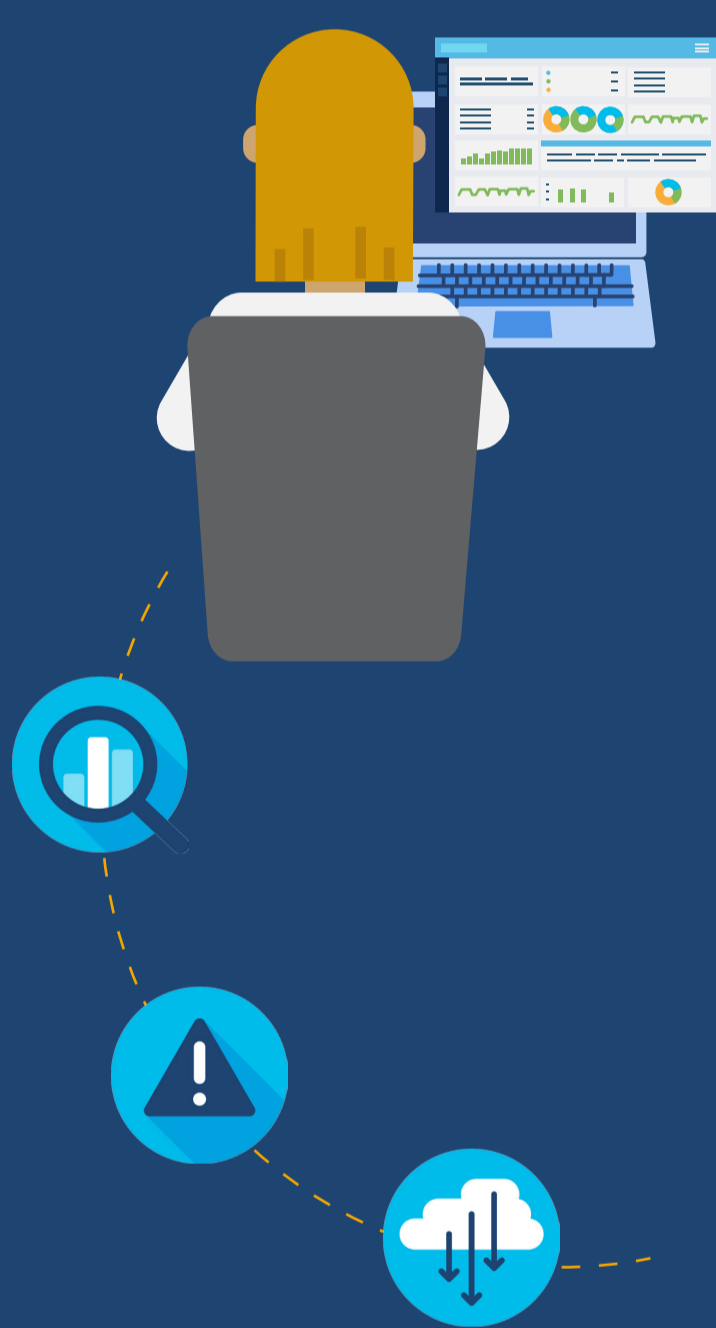


Para las empresas que trabajan en el mercado financiero, es imprescindible contar con una infraestructura de red que pueda adaptarse a las demandas tecnológicas que presenta el futuro.



Con el objetivo de mejorar la calidad de sus servicios y modernizar su entorno de red, Banco Pichincha cambió su red WAN por un modelo de red definida por software.

## Beneficios obtenidos:



- > Facilidad de gestión, con un dashboard inteligente que simplifica el trabajo del equipo TI.
- > Segmentación inteligente de red, priorizando el tráfico según las necesidades de cada aplicación o servicio del banco.
- > Escalabilidad y facilidad de expansión, gracias a la tecnología tipo "Plug & Play" de la solución.
- > Integración transparente con aplicaciones externas.
- > Fácil integración con plataformas de nube.
- > Las propiedades de seguridad de Cisco SD-WAN brindan capacidades de: Firewall, IPS, Filtrado URL, protección de malware, segmentación y seguridad de firmware.

## Cifras importantes:



**35%**

de ahorro en la operación



**260**

sedes impactadas



**x2**

aumento en el ancho de banda

*"La demanda de recursos en la nube ya es inmediata, y se ha vuelto necesaria para cualquier negocio. Para nosotros, el fabricante que seleccionamos tenía que ser líder en su segmento y tener presencia local con soporte regional de alto nivel y justamente apuntamos a tecnología que nos pueda garantizar su funcionamiento. De igual forma, el tema de soporte es muy importante y fue un factor determinante para decidimos por esta tecnología".*

**Paul Torres**  
Arquitecto de TI / Banco Pichincha



LATAM Marketing

