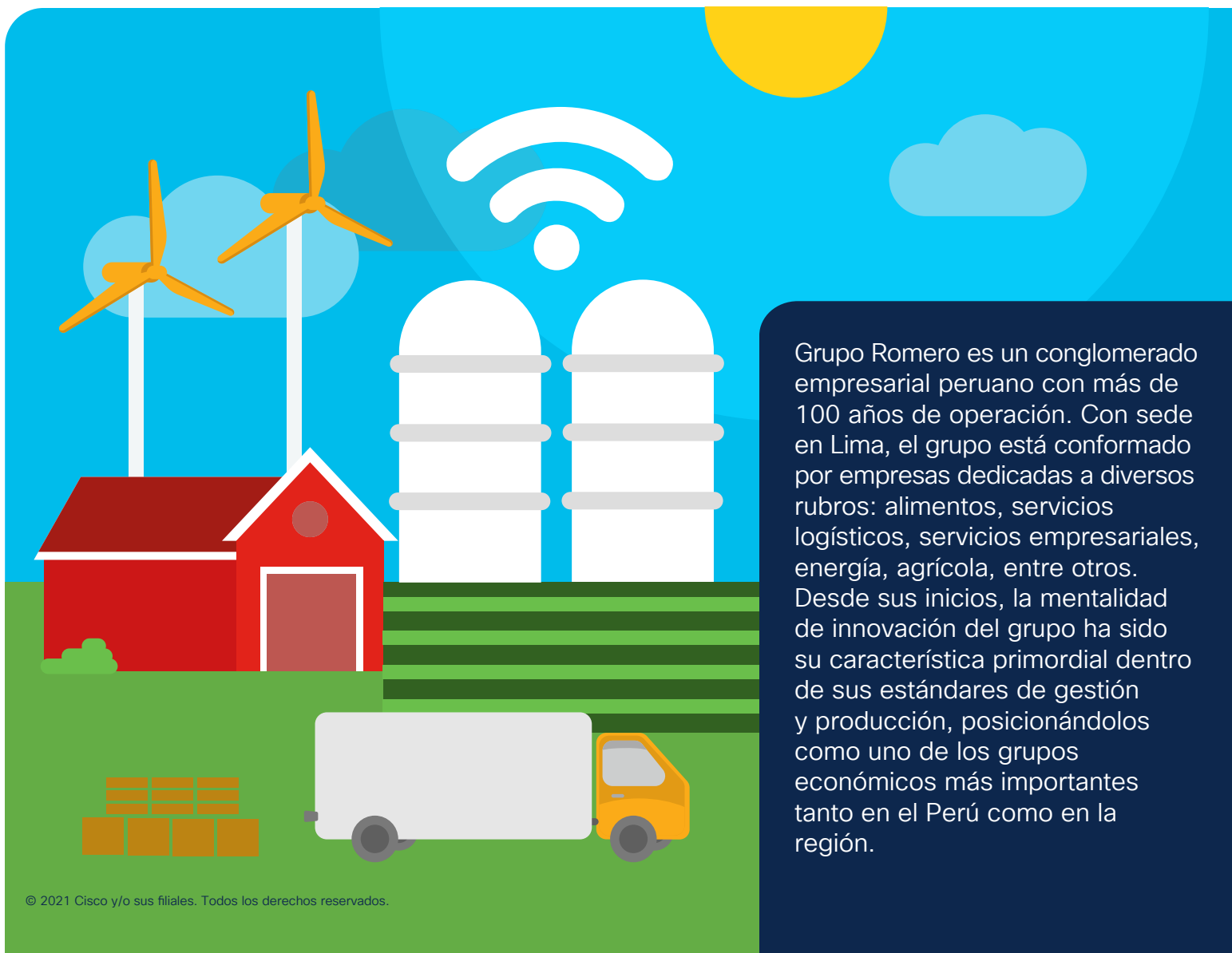


## GRUPO ROMERO: Tecnología SD-WAN para la Innovación



Grupo Romero es un conglomerado empresarial peruano con más de 100 años de operación. Con sede en Lima, el grupo está conformado por empresas dedicadas a diversos rubros: alimentos, servicios logísticos, servicios empresariales, energía, agrícola, entre otros. Desde sus inicios, la mentalidad de innovación del grupo ha sido su característica primordial dentro de sus estándares de gestión y producción, posicionándolos como uno de los grupos económicos más importantes tanto en el Perú como en la región.

## Cisco SD-WAN, el punto de partida

Como parte de un proceso de transformación digital, el equipo de TI de Grupo Romero tomó como punto de partida la renovación de su infraestructura de conectividad, buscando integrar de forma transparente las diferentes empresas del grupo, bajo un mismo modelo de TI, actualizando la tecnología MPLS que tenía algunos años de antigüedad.

Para esto, idearon un proyecto junto al equipo de Cisco y sus partners para implementar una red definida por software, desplegando una infraestructura SD-WAN entre Cisco Meraki y Cisco Viptela.

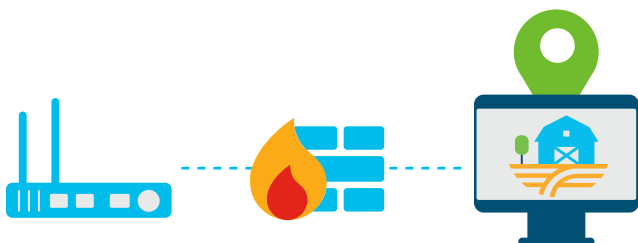
### Desafíos de la implementación

- Integrar los diferentes modelos de negocio bajo una misma infraestructura de red.
- Configurar un modelo de red WAN híbrida.
- Desplegar la nueva infraestructura de red en un espectro de operación muy amplio, para más de 380 sedes.

“Buscábamos salir de esta tecnología antigua de MPLS que ya tenía algunos años, al mismo tiempo que agregábamos valor a los diferentes negocios, buscábamos darles mayor disponibilidad sobre un medio como internet que tiene más facilidades de implementación, más rapidez”

### Roberto Trelles

Jefe de proyectos  
de Infraestructura de TI  
Grupo Romero



## Beneficios obtenidos

El despliegue de esta nueva infraestructura de red mejoró positivamente la operación e integración de las diferentes empresas del grupo, sin embargo, su mayor aporte fue la capacidad que les otorga para anticiparse a las demandas tecnológicas futuras. Entre los beneficios más destacados se encuentran:

- Reducción de costos en un 43%, al utilizar internet como principal medio de transporte.
- Alta disponibilidad de conexión, mejorando procesos internos y reduciendo notoriamente el tiempo de inoperancia.
- Integración de un modelo unificado de red entre las diferencias empresas del grupo, creando un estándar en cuanto a ofertas de conectividad e infraestructura, adaptándose a las necesidades de cada región y a los 17 diferentes tipos de industria que conforman el grupo.
- Escalabilidad y facilidad de expansión, reduciendo el costo en el despliegue de nuevas redes, sin importar la ubicación de la sede. De igual forma, simplificando el proceso de implementación al no necesitar la presencia de un experto, gracias a las características “Plug & Play” de la tecnología.
- Facilidad de integración y mejor experiencia tanto para empleados y clientes, al aumentar la disponibilidad de sistemas y aplicaciones críticos conectados a la nube.
- Las propiedades de seguridad de Viptela y Meraki brindan capacidades de Firewall de última generación, detección de intrusos, motores anti-malware y filtrado de navegación, brindando a las sedes remotas autonomía de navegación de forma segura.

“El valor de la continuidad de negocio es algo que no se puede medir. Hemos pasado a tener contingencia al 100% cuando antes no teníamos ni un 40%. Si a esto, lo traducimos a dinero sobre la mesa, vale mucho más que el ahorro que ya hemos tenido en cuestión de infraestructura. El valor de lo que vamos a conseguir, hacia donde nos dirigimos, eso, no tiene precio”.

### Renzo Hurtado

Vicepresidente de tecnología  
Grupo Romero



## RESULTADOS QUE HACEN LA DIFERENCIA



De **35 %** a **100 %** de sedes con enlaces redundantes



**43 %** de ahorro en su operación



**x10** aumento en el ancho de banda



De **93 %** a un **99.98 %** de disponibilidad



**380** sedes ahora cuentan con enlaces redundantes

“Al principio yo no imaginaba que para junio de 2021 ya tendríamos modelos analíticos funcionando en 4 industrias completas. Sin esta tecnología previamente instalada, no hubiésemos podido. Sin tener esta autopista creada, este medio, no hubiera sido posible”

### Renzo Hurtado

Vicepresidente de tecnología  
Grupo Romero

## El futuro: libertad de exploración

Para Grupo Romero, las nuevas capacidades que obtuvo su modelo de operación gracias a la tecnología son infinitas, logrando agregar valor al negocio con tecnología disruptiva. Con las facilidades de SD-WAN, Grupo Romero adquirió la libertad y la facilidad de alcanzar nuevas tecnologías, adaptarse transparentemente a las diversas ofertas de conectividad tanto a nivel nacional como regional, y, sobre todo, aportar valor al negocio sin importar las condiciones de este.

Sin duda, Grupo Romero mantiene en su ADN esta capacidad de innovación, reinventándose para seguir liderando el mercado del país, convirtiéndose en la primera implementación de red SD-WAN híbrida en Perú. Grupo Romero se posiciona como un early adopter en la región, apostando cien por ciento una tecnología disruptiva, siendo los primeros en utilizar internet como medio principal de transporte.

“Para un grupo tan diversificado como el nuestro, y con tanta necesidad de exploración, esta capacidad y libertad de experimentación es algo que no tiene precio. Muchas empresas no tienen esa capacidad, hacia allá es donde deberíamos apuntar y a donde estamos yendo”.

**Renzo Hurtado**  
Vicepresidente de tecnología  
Grupo Romero

Imagine lo que su compañía puede lograr con la tecnología de Cisco. Nuestros expertos están preparados para ayudarle. Para descubrirlo contáctenos haciendo [clic aquí](#).

Visite nuestro sitio

Únase a la conversación



Oficinas Centrales en América:  
Cisco Systems, Inc.  
San José, CA

Oficinas Centrales en Asia Pacifico:  
Cisco Systems  
(USA) Pte. Ltd. Singapur

Oficinas Centrales en Europa:  
Cisco Systems  
International BV Amsterdam Holanda

Argentina: 0800 555 3456 • Bolivia: 800 10 0682 • Chile: 1230 020 5546 • Colombia: 1 800 518 1068

Costa Rica: 0800 011 1137 • República Dominicana: 866 777 6252 • El Salvador: 800 6600

Guatemala: 1 800 288 0131 • México: 001 888 443 2447 Panamá: 001 866 401 9664 • Perú: 0800 53967 • Venezuela: 0800 102 9109

Cisco cuenta con más de 200 oficinas en todo el mundo. Las direcciones, los números de teléfono y fax están listados en el sitio de Cisco en la siguiente dirección web: [www.cisco.com/go/offices](http://www.cisco.com/go/offices).

© 2021 Todos los derechos reservados. Cisco y el logo de Cisco son marcas o marcas registradas de Cisco y/o sus filiales en los Estados Unidos y otros países. Para ver una lista de las marcas de Cisco, visite el siguiente URL: [www.cisco.com/go/trademarks](http://www.cisco.com/go/trademarks). Las marcas de terceros mencionadas son propiedad de sus respectivos dueños. El uso de la palabra socio no implica una asociación entre Cisco y cualquier otra compañía. (1110R)

## Soluciones implementadas

### Cisco SD-WAN Viptela

- Cloud Controllers
- Cisco Integrated Services Routers 4000 – ISR4K
- Cisco Integrated Services Routers 1000 – ISR1K
- Security Stack on ISR4k/1K

### Cisco SD-WAN Meraki

- Meraki Dashboard
- Meraki MX250 Security & SD-WAN Appliance
- Meraki MX67 Security & SD-WAN Appliance
- Meraki MG21 Cellular Gateway
- Meraki Insight - Advanced Analytics

