



Dispositivo Cisco Ironport Email Security

Proteja su negocio frente a los ataques provenientes del correo electrónico

El correo electrónico es una herramienta fundamental de comunicación empresarial, pero puede exponer a la empresa a amenazas y desafíos. El coste medio de una brecha de seguridad es de 4,5 millones de dólares, según el informe “Email Statistics Report, 2012–2016” de Radicati Group. Además, según esta misma empresa, los gateways de correo electrónico son el principal vector de amenazas para las brechas de seguridad. Los ataques sofisticados y altamente dirigidos utilizan la información personal y las tácticas de ingeniería social para engañar a los usuarios y redirigirlos a sitios maliciosos que distribuyen malware.

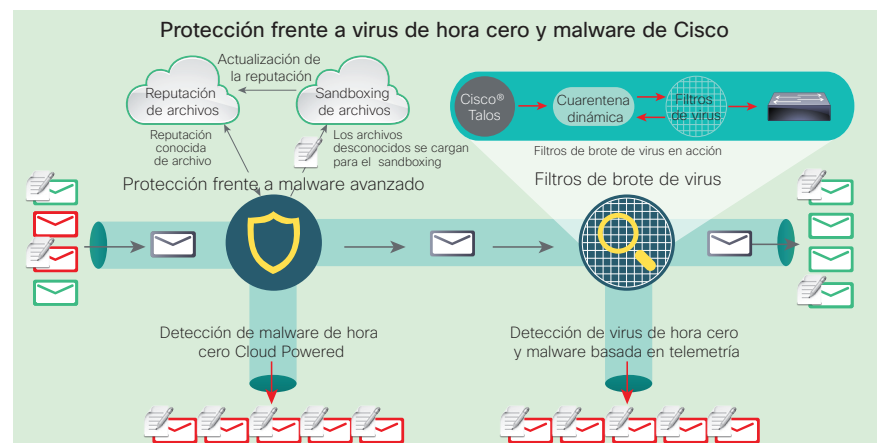
Ventajas

- **Consiga una protección más rápida e integral para el correo electrónico** que, a menudo, va horas o días por delante de la competencia.
- **Obtenga acceso a una de las redes más grandes de inteligencia de amenazas** con Cisco Talos, que se basa en el análisis de seguridad colectiva en tiempo real.
- **Proteja los mensajes salientes** mediante funciones integradas, como la prevención de la pérdida de datos (DLP), el cifrado del correo electrónico y la integración opcional con la solución DLP para empresas de RSA.
- **Reduzca el coste total de propiedad** gracias a aspectos como un tamaño más reducido, una implementación más sencilla y una administración automatizada, que generan ahorro a largo plazo.



Las amenazas basadas en el correo electrónico actuales exigen un conjunto de recursos, tecnologías y personal experimentado dedicado para proteger los sistemas frente a los ataques actuales y futuros. El appliance de seguridad Cisco® Email Security Appliance (ESA) propone la solución manteniéndose siempre un paso por delante de estas amenazas avanzadas para proteger la integridad de su bandeja de entrada.

Este dispositivo integral defiende contra el spam, el malware avanzado, la suplantación de identidad y la pérdida de datos. La función de protección frente a malware avanzado (AMP), disponible con una sencilla licencia complementaria, proporciona protección continua antes, durante y después de un ataque: bloquea las amenazas, mitiga el alcance de un ataque y lo remedia rápidamente.



“Con Cisco, la reducción sustancial del coste total de propiedad y las nuevas funciones para luchar contra los virus y el spam [son] una realidad”.

Kenichi Tabata

KOMATSU Ltd., Japón.

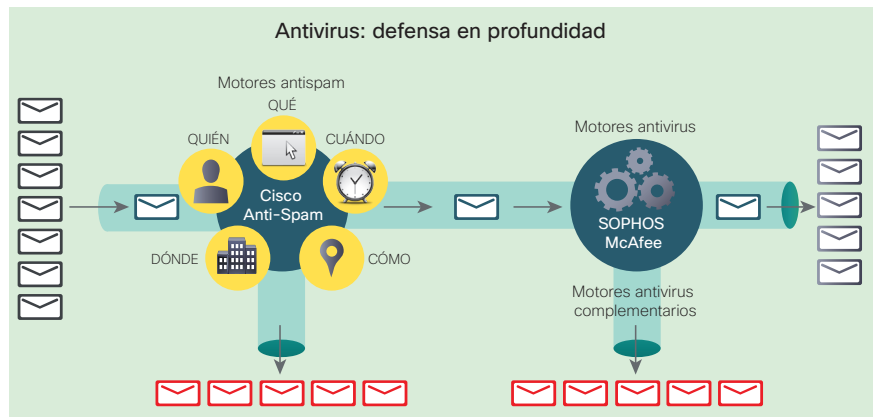
Siguientes pasos

Más información

Obtenga más información sobre Cisco ESA en <http://www.cisco.com/go/esa>. Un ingeniero de sistemas, un partner de canal o un representante de ventas de Cisco puede ayudarle a determinar cómo pueden ayudarle los productos de Cisco.

Implemente una defensa multicapa para hacer frente a distintas amenazas

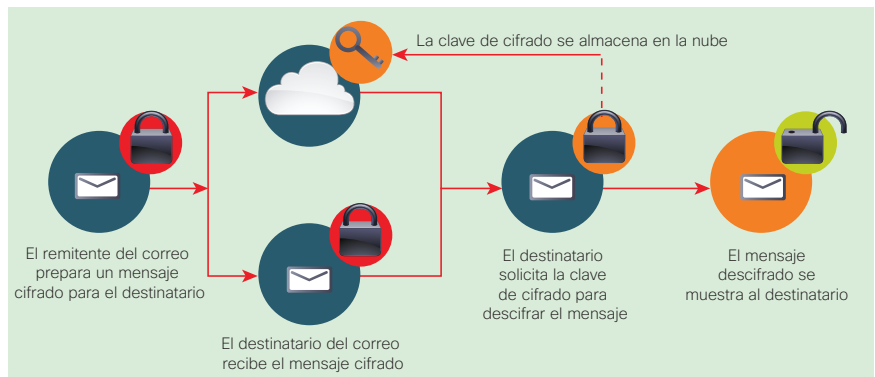
Nuestro servicio de Cisco Talos, que está integrado en Cisco ESA, proporciona una vista de la actividad global del tráfico durante las 24 horas del día. Esta información nos permite analizar anomalías, descubrir nuevas amenazas y supervisar las tendencias del tráfico. Las actualizaciones de políticas automáticas se envían a los dispositivos de la red cada 3 o 5 minutos.



Hacemos que sea fácil evitar que el spam llegue a su bandeja de entrada. Una defensa multicapa combina una capa externa de filtrado basada en la reputación y la validez del remitente y una capa interna de filtrado que realiza un análisis en profundidad del mensaje. Además, las recientes mejoras le ayudan a defenderse frente a campañas de Snowshoe mediante el análisis contextual, la automatización mejorada y la autoclasificación.

Con el ESA también puede:

- Detener los intentos de suplantación de identidad y las amenazas combinadas.
- Satisfacer los requisitos para disfrutar de una mensajería altamente segura con cifrado fiable y seguro.
- Cumplir las normativas de prevención de pérdida de datos del sector y de los organismos gubernamentales.
- Proteger frente a amenazas avanzadas y ataques dirigidos.
- Configurar y aplicar políticas detalladas de correo electrónico.



Gracias a las diferentes opciones de implementación mediante appliances físicos, virtuales o la implementación basada en la nube, encontrará una solución que se ajustará a las necesidades de su empresa.