

# Cisco License On-Prem

次世代エクスペリエンスのご紹介

Licensing Enablement & Adoption



# Housekeeping

- 01 参加者はにミュートされています
- 02 このウェビナーは録画されます
- 03 Q&Aセクションに質問を投稿してください
- 04 ぜひアンケートにご参加ください

# Agenda

- 01 Licensing Simplification Program
- 02 On-Prem とは
- 03 SSM OnPrem の機能
- 04 Cisco License OnPrem- SSM On-Premの未来
- 05 Cisco License On-Prem - メリット
- 06 Cisco License On-Prem UI デモ
- 07 ロードマップ
- 08 まとめ
- 09 アンケート
- 10 終了

# Licensing Simplification | ソリューション

FY26 – FY27Q1



## 発注後のエンドツーエンドの可視性

- **CLC** - オーダー、ライセンス、サブスクリプション、サービスコントラクト、デバイスの可視性とオーダーから更新プランまでのエンドツーエンドの管理エクスペリエンスの向上



## 効率的なスマートアカウント管理の自動化

- **Smart Account Updates** - アクセス管理のシンプル化、アカウントディレクトリ、アクセスリクエスト管理とトラッキング
- **Data Quality and Availability** - 最新のAPI、Unified Data Layer (UDL)の採用
- **Usability Enhancements** - 直観的なUIを使ったウィザード型ワークフロー



## ミッションクリティカル環境への対応

- **Cisco License On-Prem Flexibility** - プラットフォームサポートの強化 (AWS, VMware ESXI, etc.) と High Availability



## ライフサイクル管理の強化

- **EA Visibility** - サブスクリプション、スイート、サービス契約の EA(2.0, 3.0) & Managed Service EAs (3.0)



## サポートのエクスペリエンスの最適化

- **Ask Licensing の機能強化** - スマートアカウント管理操作の自動化、ナビゲーションの改善、ケースシミュレーション選択、問い合わせ方法の選択、製品選択、SCMとの統合

# オンプレミス管理の重要性

- **Cisco Smart Software Manager On-Prem (SSMオンプレミス)** はシスコ製品とライセンスをお客様の社内で管理するためのITアセット管理ソリューションです。シスコがクラウド上に提供するCisco Smart Software Manager (CSSM) と同等の機能をリモートで提供します。



## ビジネス要件

- セキュリティの保安ルールが高く、インターネットに閉じた管理がしたい
- インターネットへの接続が制限されている閉域ネットワークなので機器単位でのシスコクラウドのライセンスデータベースへのアクセスが不可能



## ソリューション

- ローカルライセンス認証システム：お客様のネットワーク内に設置
- オフラインライセンス認証：機密性の高いデータを社外に出さない
- 外部クラウドに常時接続不要：法規制によるセキュリティルールを死守



## 成果

- 外部依存の排除：コンプライアンスリスクの最小化
- 監査とライセンス管理の最適化：管理ポータルの一元化
- 安全なインハウスライセンス管理：コンプライアンスを順守

# SSMオンプレミス 機能

## 高い可用性と性能

2ノードおよび3ノードHAをサポート。パフォーマンスとフェールオーバーを保証し途切れることのないサービスを提供します。

## 安定性とセキュリティ

レート制限、FIPS準拠、OktaベースのID認証の採用

## 柔軟な基盤オプション

以下のような多くの基盤をサポートしています：KVM-RHEL, Nutanix, Azure, AWS, VMware ESXi, Microsoft Hyper-V

## スケーラビリティ

最大300,000(\*)台登録可能 (up to 25,000/Local Account, 1 license/product)

## マルチテナントサポート

複数のスマートアカウント・バーチャルアカウントをサポート可能

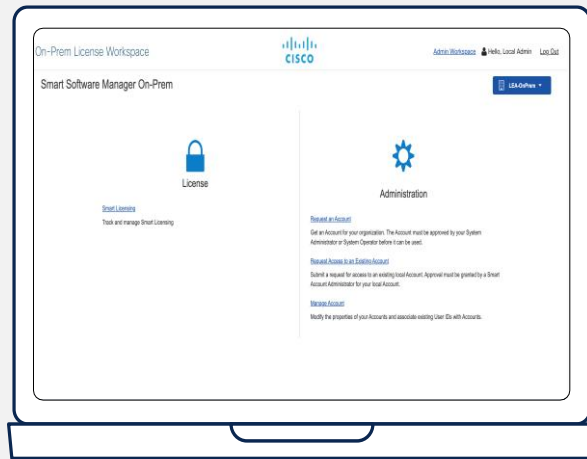
(\*) インストールするプラットフォームやデバイスタイプに依存。

# Cisco License On-Prem

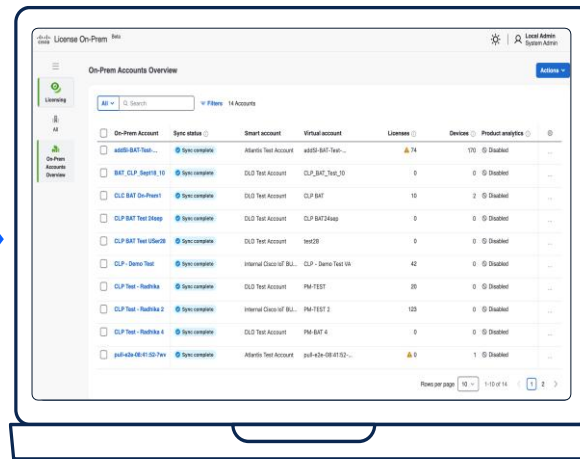
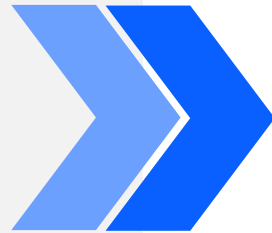
SSMオンプレミスの後継ソリューション

Current

Future



SSM オンプレミス



Cisco License On-Prem

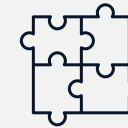
## Key Highlights



**最新のユーザーエクスペリエンス**  
ユーザーセントリックなデザイン



**クラウドCLCと同じエクスペリエンス**  
使い方と機能が同じ



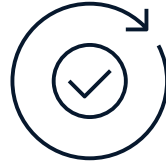
**効率化・シンプル化**  
ワークフローがシンプル化されるとともに直観的で効率がよい

# Cisco License On-Prem | メリット



## モダンな ユーザエクスペリエンス

- User-centric design.
- Modern UX framework



## 運用の効率化と コスト削減

- Usability improvements.
- Reduced operational expenses.



## クラウドCLCとローカルCisco License On-Premの操作の整合性

- Improved visibility and insights
- Consistent with Cisco Cloud UI
- Seamless Integration



## スケーラビリティと 同期の性能

- Enhanced synchronization efficiency
- Enhanced scalability and sync
- High availability and performance.

# Cisco License On-Prem UIデモ

# Admin Workspace – System Health

Here you can view details of On-Prem server system

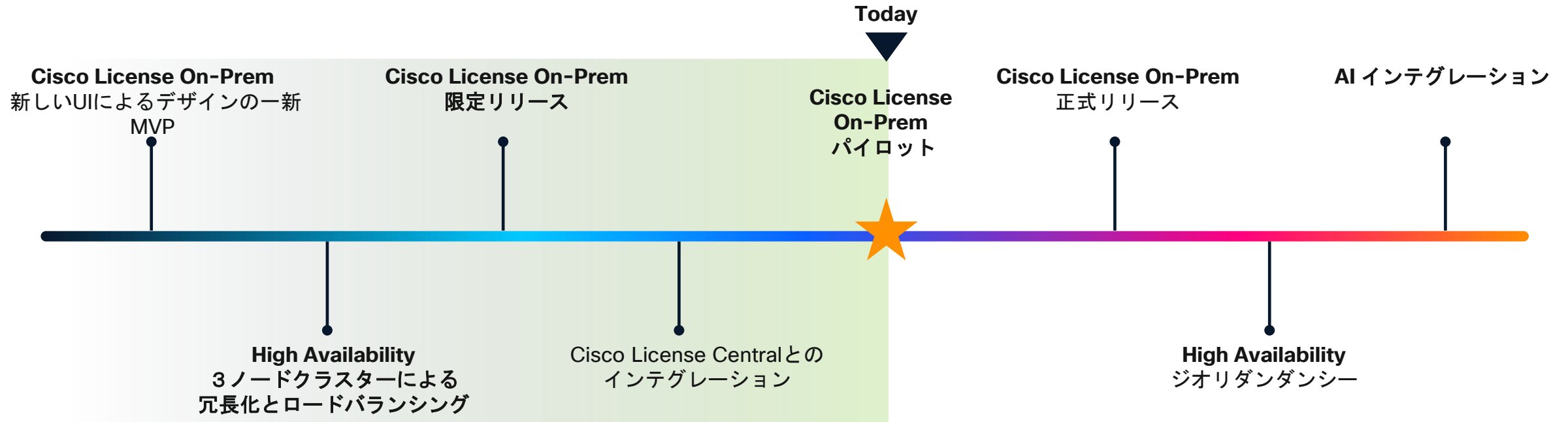
The screenshot displays the Cisco License On-Prem Admin interface. The left sidebar contains navigation options: Workspace Admin (1), System Health (2), Access Management, On-Prem Accounts, API Toolkit (7), Network, Security, Settings, Support Center, Synchronization, and Users. The main content area is titled 'System Health' and is divided into several sections:

- Server health (2):** A warning message states, 'Server is currently experiencing significant health issues. Cisco License On-Prem is not functioning as expected.' Below this, details for the server 'SSM-On-Prem' are shown: Current version 9-202510, Uptime 49 days, and a link to 'Check the latest available version'.
- Current system alerts (3):** Two alerts are listed: 'RAM usage is high.' and 'DISK usage is high.', both with warning icons.
- Interface statistics (6):** A dropdown menu shows 'ens192' with network activity: 55.9 MB/s upload and 10.6 MB/s download.
- Resource monitor percentages (4):** Progress bars show CPU at 26%, RAM at 87%, and DISK at 86%.
- Connected users:** A table shows one user, 'admin', with a session duration of 00:01:03.
- Recently logged-in users (5):** A table lists four users and their login times: ranathan (Sep 18, 2025 4:00 UTC), kgalek (Sep 24, 2025 9:44 UTC), uid=CiscoTeamLdapGroupTesting2,cn=... (Sep 25, 2025 11:30 UTC), and uid=CiscoTeamLdapGroupTesting3,cn=... (Sep 25, 2025 11:30 UTC).

## Features

1. Current Workspace
2. Current system health status
3. Currently system health alerts
4. Resource utilization indicators
5. Recently logged in and connected users
6. Current interface details
7. On-Prem Admin workspace navigation

# Cisco License On-Prem | Summary Roadmap (FY26)



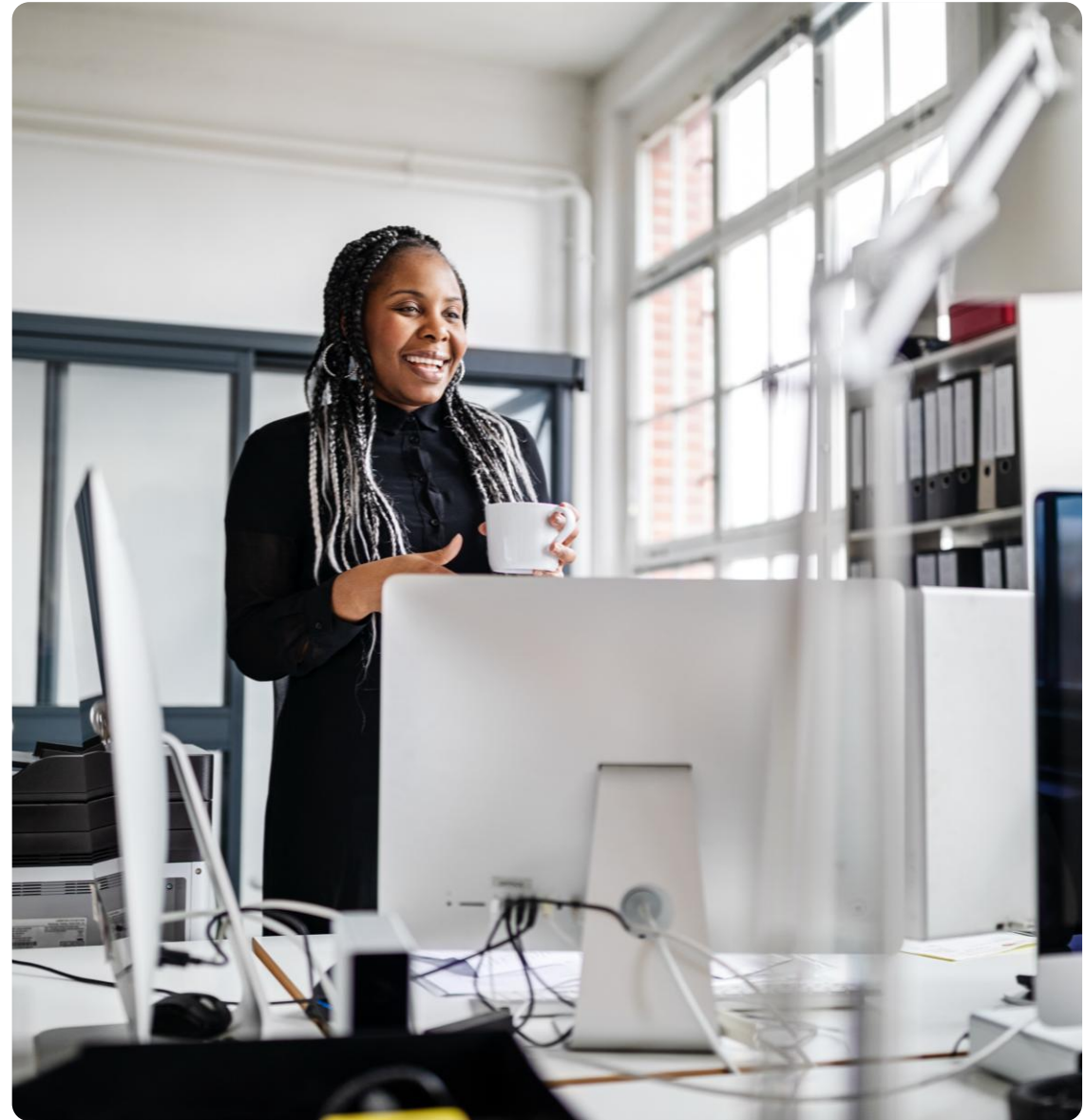
# 本日のまとめ



- Cisco License On-Premは、Ciscoライセンスを管理するローカルサーバーを提供して、セキュリティ要件の高いお客様や、完全閉域ネットワーク環境を持つお客様にソリューションを提供します。
- Cisco License On-Premは既存のSSMオンプレミスを最新テクノロジーで進化させたものであり、安定性とパフォーマンスの向上、およびCiscoの新しいクラウドライセンスシステムCisco License Central (CLC) とのシームレスな統合を実現します。
- ユーザーセントリック設計により、ワークフローが簡素化され、可視性が向上し、CLCと一貫したエクスペリエンスを提供します。

# Polls

アンケートにご協力お願い致します。  
その後、リソースの紹介となります。



# ラップアップ



リソース

スマートアカウント関連資料集  
ライセンス サポート - Cisco  
Cisco Video Portal



ウェビナー

隔月でCLCウェビナーを開催



1:1 Training

担当営業にご連絡ください



Support case

ケースオープン

**Cisco License On-Prem のパイロットプログラムに参加希望の方は、**

① 営業にご相談頂くか、

② CLPPilot\_Support@cisco.com にご連絡ください。

**Thank you**

