



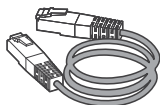
Cisco DX70

GUIDE D'INSTALLATION

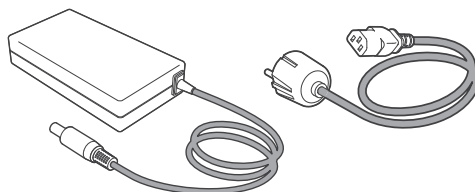


Accessoires

A Câble Ethernet (2,9m)

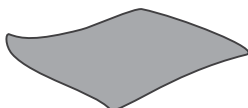


B Adaptateur et câble d'alimentation régional



Utilisez toujours l'alimentation Lite-On PA-1600-2A-LF fournie (entrée : 2 A, 100-240 V, 50-60Hz ; sortie : 5.0A, 12V) ou FSP075-DMAA1 (entrée : 1.2A, 100-240V, 50-60Hz ; sortie : 6.5A, 12V).

C Chiffon de nettoyage



Accessoires en option

- Adaptateur VESA

Guides d'utilisation



Pour accéder aux guides d'utilisation et aux informations de sécurité relatives à ce produit, aller à : <http://www.cisco.com/go/dx-docs>

Configuration de la salle

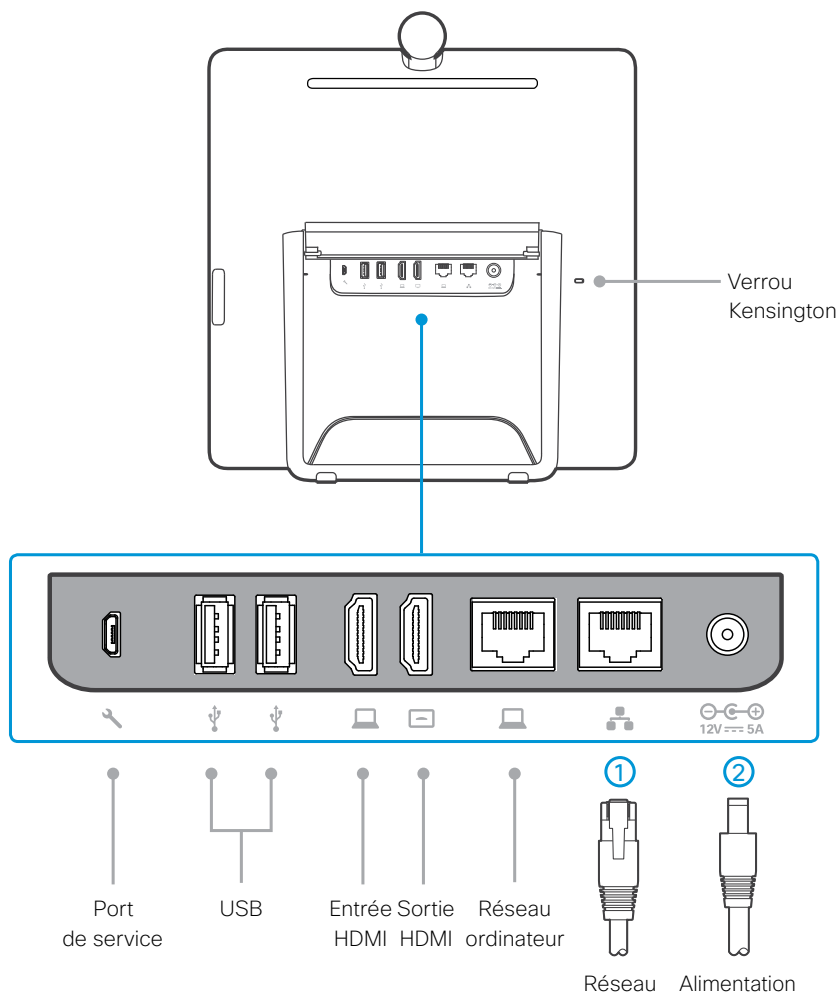


Pour plus d'informations sur l'optimisation d'une pièce pour la visioconférence, consultez l'outil Project Workplace à l'adresse <http://www.cisco.com/go/projectworkplace>

Raccordement des câbles

1. Tirez le support, placez le DX70 dans une position verticale et réglez l'angle.
2. Soulevez le couvercle afin d'accéder au panneau des connecteurs.
3. Connectez le câble Ethernet (A) entre le connecteur réseau ① et une prise réseau murale. Alternativement, vous pouvez utiliser une connexion Wi-Fi.
4. Connectez l'adaptateur et le câble d'alimentation fournis (B) au DX70 ② et à une prise de courant.

Si vous souhaitez utiliser la même prise réseau murale pour votre ordinateur et le DX70, il vous suffit de connecter votre ordinateur au port réseau ordinateur du DX70 et relier le DX70 à la prise réseau murale (voir étape 3).



Démarrage du système

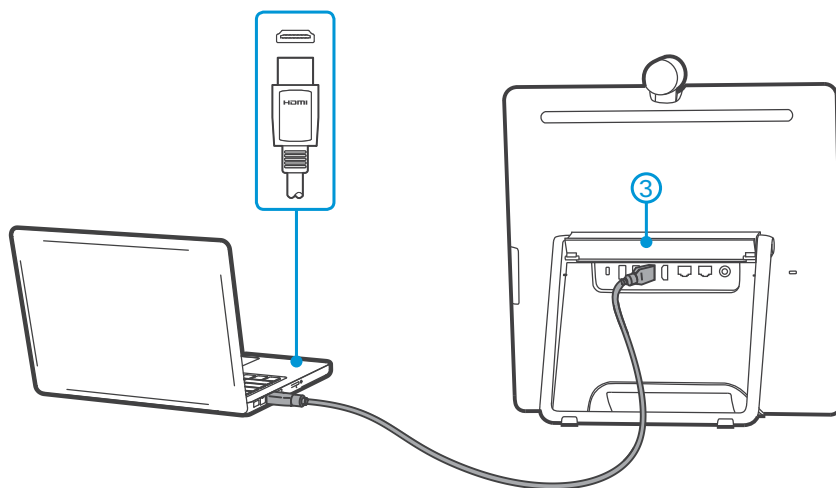
1. Appuyez sur le bouton d'alimentation pour démarrer l'appareil. La LED du bouton d'alimentation s'allume une fois le système alimenté.
2. Suivez les instructions à l'écran pour paramétrer le système.

Pour plus d'informations sur la configuration du système, reportez-vous au guide administrateur à l'adresse <http://www.cisco.com/go/dx-docs>

Connexion à l'ordinateur

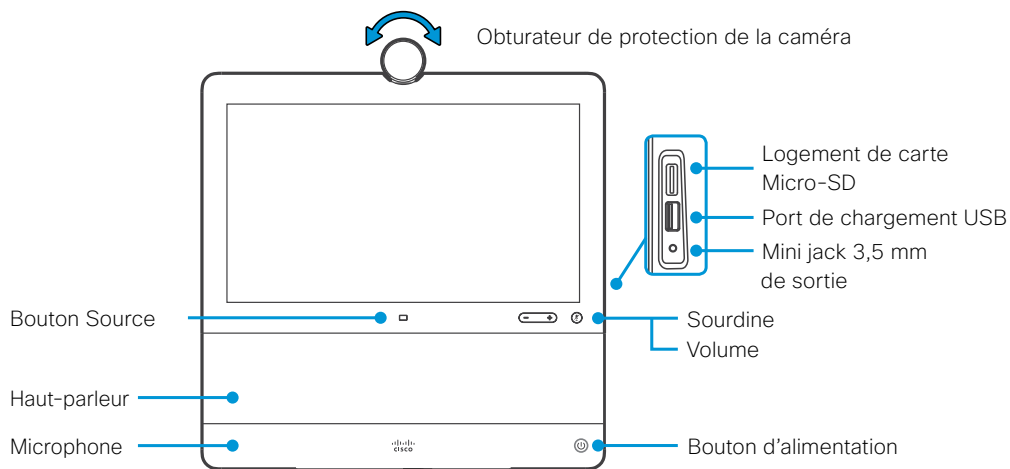
Connectez le DX70 à votre ordinateur pour l'utiliser comme moniteur et permettre le partage de contenu.

Pour connecter le DX70 **3** à votre ordinateur, utilisez un câble HDMI. Il est possible que vous ayez besoin d'un adaptateur (non fourni) pour le câble HDMI, en fonction du type de connecteurs présents sur votre ordinateur.



Le DX70 peut être connecté à un moniteur externe en utilisant la sortie HDMI.

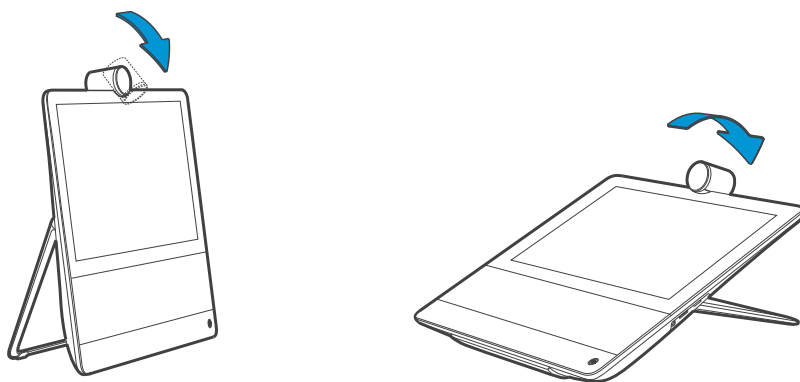
Panneaux avant et latéral



Tournez l'obturateur pour allumer et éteindre la caméra.

Utilisez le bouton Source pour afficher et cacher l'écran de votre ordinateur lorsqu'il est connecté.

Ajustement de la caméra et du support



Vous pouvez incliner la caméra selon l'angle souhaité et l'utiliser comme caméra pour documents.

Ajustez le support et inclinez l'écran tactile comme vous le souhaitez.



Vous trouverez sur notre site Web la liste des coordonnées de Cisco dans le monde entier.

Allez à : <http://www.cisco.com/web/siteassets/contacts>

Siège social
Cisco Systems, Inc.
170 West Tasman Dr.
San José, CA 95134 États-Unis

Cisco et le logo Cisco sont des marques déposées ou des marques de Cisco et/ou de ses filiales aux États-Unis et dans certains autres pays. La liste des marques de Cisco est disponible à l'URL suivante : www.cisco.com/go/trademarks. Toutes les autres marques commerciales mentionnées dans ce document ou sur le site Web appartiennent à leurs propriétaires respectifs. L'utilisation du mot partenaire n'implique pas une relation de partenariat entre Cisco et toute autre société. (1110R)