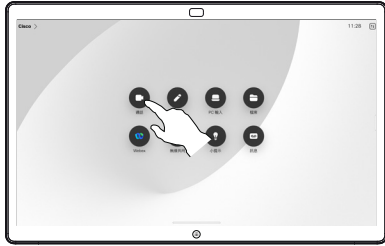


## 使用姓名、號碼或地址撥話

1 點選通話按鈕。



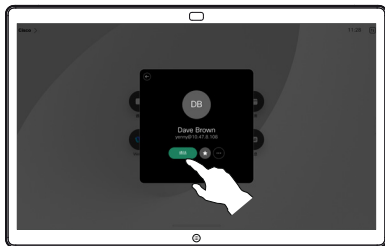
2 點選搜尋欄位。此動作會開啟鍵盤。



3 輸入姓名、號碼或位址。輸入時會出現可能的相符及建議項目。如果出現正確的相符項目，請點選該相符項目，否則繼續輸入。



4 找到並選取了聯絡人後，點選綠色的通話按鈕以撥話。



## 在非通話時共用內容

1 在非通話時，以纜線或 App 連接簡報的來源以進行無線共用，來源的畫面會顯示在裝置上。



2 若您要選擇另一個 App 或想回到主畫面請由下往上滑動。

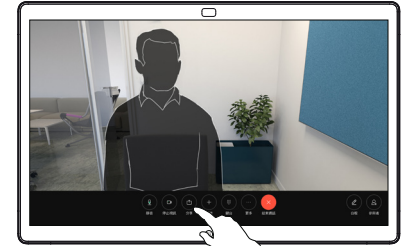


3 斷開來源以停止共用至裝置，假如是無線方式共用請點選螢幕後再點選停止預覽。

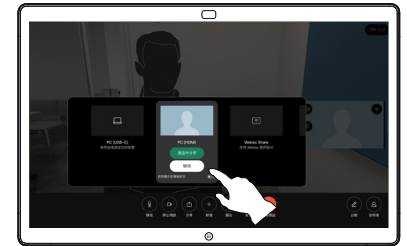


## 在通話中共用內容

1 在通話進行時點選畫面以操作通話控制項然後點選共用。



2 選擇共用的來源。如果是以纜線連接請點選查看以預覽然後當您準備好時點選共用。點選在通話中共用以立即開始共用。



3 若要停止共用內容請點選停止共用。



有關如何使用附有觸控控制器的 Boards 的資訊，請參閱《Cisco Room 系列觸控控制器快速參考指南》和《Cisco Room 系列使用者指南》以了解使用 Touch Controller RoomOS 11.5 的裝置。

## 將 Webex Board 做為數位白板使用



- 復原和重做
- 選擇工具
- 畫筆工具：顏色、線條粗細度、橡皮擦、形狀調整器
- 形狀：插入已成形的形狀
- 便利貼
- 更多：儲存、傳送、命名、新增和刪除

您的 Cisco Board 同時是數位白板，是一個無限大的帆布，頁面想要多大就有多大。

若要開啟白板請點選 Board 主畫面上的白板按鈕。使用筆或手指在白板上繪畫及寫作。

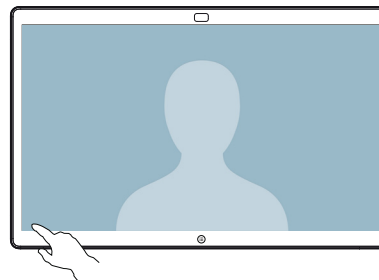
您可將白板以電子郵件傳送給您所選的收件人，貴組織的視訊支援團隊應有配置 Board 的電子郵件伺服器。

在螢幕由下方往上滑以開啟工作切換器，會看到其他開啟的應用程式、目前使用中的白板及主畫面，可任意點選以在之間切換。

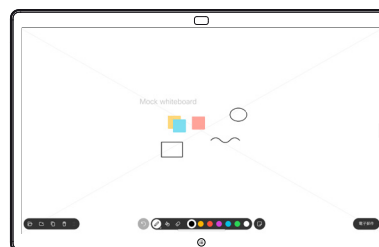
若要為下一個使用者清除所有的白板，請開啟控制台並點選結束階段作業。

## 在 Board 上對共用的內容進行註釋

- 1 非通話時，將有您想要進行註釋的圖像的電腦螢幕共用至 Board。點選註釋 按鈕。



- 2 使用螢幕下方的工具進行註釋，您即可恢復呈現簡報或完全將來源斷開。

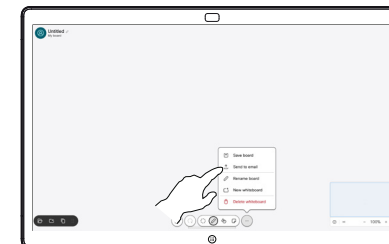


- 3 加上註解的影像將會以白板的形式儲存。向上滑動可查看所有目前白板。您可再新增一個或刪除目前使用中的白板。階段作業結束時會被刪除。若您要傳送白板請參閱下一個有關以電子郵件將其傳送的章節。

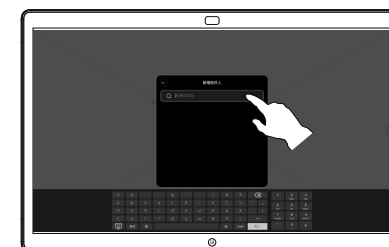


## 以電子郵件傳送註釋或繪圖

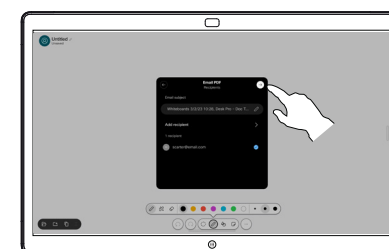
- 1 在白板上點選更多 然後點選傳送至電子郵件。



- 2 開始輸入收件人的姓名或位址。選擇人員並點選向右箭頭。



- 3 若有需要可新增更多收件人，完成時點選白色的箭頭。



- 4 選擇您想要傳送的白板，再次點選白色箭頭，您的白板即會傳送。

