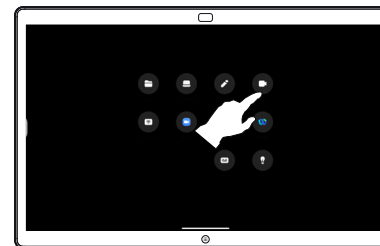


בצע שיחות באמצעות שם, מספר או כתובת

1 הקש על הלחצן שיחה.



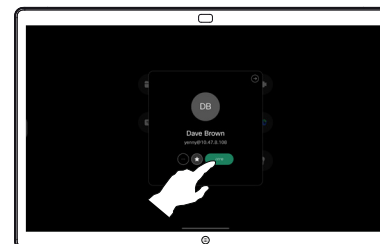
2 הקש על השדה חיפוש. זה פותח את המקלדת.



3 הקלד שם, מספר או כתובת. התאמות והצעות מופיעות תוך כדי הקלדה. אם ההתאמה הנכונה מופיעה, הקש עליה, אחרת המשך להקלד.

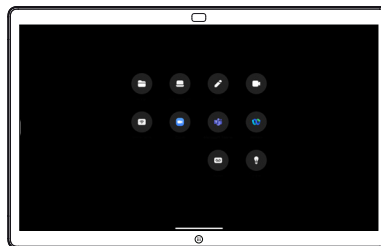


4 לאחר שאיתרת ובחרת את איש הקשר שלך, הקש על הלחצן הירוק שיחה לביצוע השיחה.

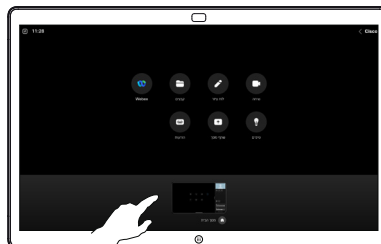


שתף תוכן מחוץ לשיחות

1 מחוץ לשיחה, חבר את מקור המצגת שלך באמצעות כבל או אפליקציה לשיתוף אלחוטי. מסך המקור שלך מופיע במכשיר.



2 החלק למעלה מלמטה אם ברצונך לבחור אפליקציה אחרת או מסך הבית כדי להציג במקום זאת.



3 נתק את המקור שלך כדי להפסיק לשתף אותו עם המכשיר. אם אתה משתף באופן אלחוטי, הקש על המסך ולאחר מכן הקש עצור את התצוגה המקדימה.

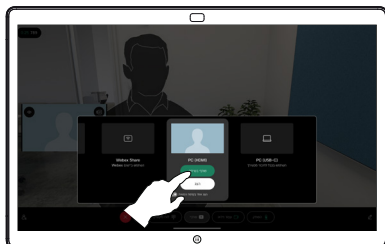


שתף תוכן בשיחה

1 הקש על המסך במהלך שיחה כדי לקבל את פקדי השיחה ולאחר מכן הקש שיתוף.



2 בחר מקור לשיתוף ממנו. אם הוא מחובר באמצעות כבל, הקש תצוגה לתצוגה מקדימה ולאחר מכן הקש שיתוף כשאתה מוכן. הקש על שתפו בשיחה כדי להתחיל לשתף מיד.



3 כדי להפסיק לשתף תוכן, הקש על הפסק שיתוף.



למידע על אופן השימוש בלוחות עם בקר מגע, עיין במדריך לעיון מהיר של Cisco Room Series Touch Controller ובמדריך למשתמש של Cisco Room Series Touch Controller-ב-RoomOS 11.24.



- כל לוחות הציור
 - לוח ציור חדש
 - שכפל לוח ציור
- בטל ובצע שוב
 - כלי בחירה
 - כלי עט: צבע, עובי קו, מחק, מתאם צורות
 - צורות: להכניס צורה מוכנה
 - פתק דביק
 - עוד: שמור, שלח, שם, חדש ומחק

ה-Cisco Board שלך הוא גם לוח דיגיטלי. זהו קנבס אינסופי: גודל העמוד הוא גדול ככל שתמצא.

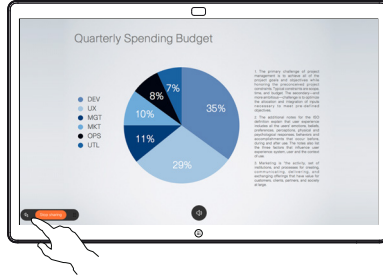
כדי לפתוח את הלוח פשוט הקש על הכפתור לוח מחיק במסך הבית של הלוח. השתמש בעט או באצבע שלך כדי לצייר ולכתוב על הלוח.

אתה יכול לשלוח את הלוחות שלך כמיילים לנמען לפי בחירתך. לשם כך, צוות תמיכת הווידאו שלך חייב להגדיר את הלוח שלך לשימוש בשרת דואר.

החלק למעלה מתחתית המסך כדי לפתוח את מחליף המשימות. תראה שם אפליקציות פתוחות אחרות, לוחות ציור עדכניים ומסך הבית, ותוכל לעבור ביניהם בקלות על ידי הקשה על האחד שאתה רוצה.

כדי לנקות את כל הלוחות הלבנים שלך עבור המשתמש הבא, פתח את לוח הבקרה והקש **סיום הפעלה**.

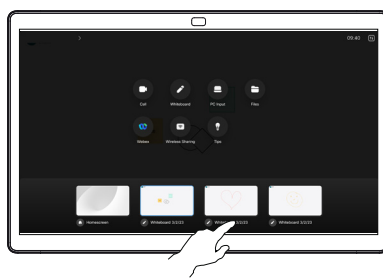
1 שיחות חישוביות, שתף את מסך המחשב שלך עם התמונה שברצונך להוסיף עליה, ללוח. הקש על הלחצן ביאור.



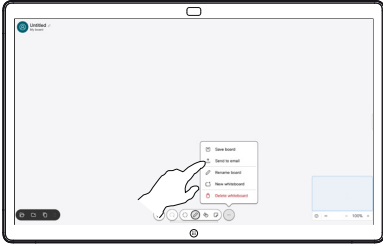
2 צור את ההערות שלך באמצעות הכלים בתחתית המסך. לאחר מכן תוכל לחדש מצגת או לנתק את המקור לחלוטין.



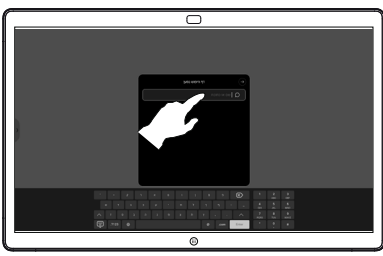
3 התמונה המוערת שלך נשמרת כלוח לבן. החלק למעלה כדי לראות את כל לוחות הציור הנוכחיים שלך. אתה יכול להוסיף עוד, או למחוק אחד קיים. הם יימחקו כשהפעלה שלך תסתיים. אם ברצונך לשלוח לוח, עיין בסעיף הבא על שליחתו בדוא"ל.



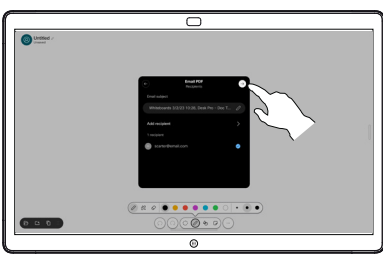
1 בלוח הלבן שלך, הקש עוד ולאחר מכן הקש שלח למייל.



2 התחל להקליד שם או כותבת של נמען. בחר את האדם והקש על החץ ימינה.



3 הוסף עוד נמענים אם תרצה, והקש על החץ הלבן כשתסיים.



4 בחר את הלוח/ים שברצונך לשלוח. הקש שוב על החץ הלבן והלוחות שלך יישלחו.

