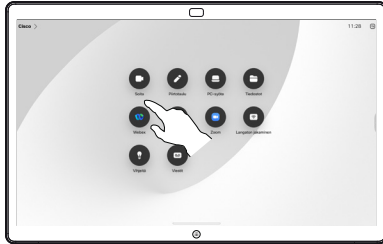


Soittaminen nimeä, numeroa tai osoitetta käyttämällä

1 Napauta **Puhelu**-painiketta.



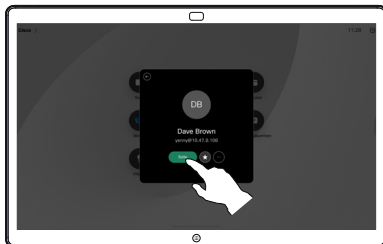
2 Napauta **Hae**-kenttää. Tämä avaa näppäimistön.



3 Kirjoita nimi, numero tai osoite. Vastaavuudet ja ehdotukset näkyvät kirjoittaessasi. Jos oikea vastine tulee näkyviin, napauta sitä. Muutoin voit jatkaa kirjoittamista.



4 Kun olet löytänyt ja valinnut yhteyshenkilön, soita puhelu napauttamalla vihreää **Puhelu**-painiketta.



Sisällön jakaminen puhelujen ulkopuolella

1 Puhelun ulkopuolella voit yhdistää esityslähteen kaapelilla tai sovelluksella langatonta jakamista varten. Lähdenäyttö tulee näkyviin laitteessa.



2 Pyyhkäise alhaalta ylöspäin, jos haluat valita sen sijaan toisen sovelluksen tai aloitusnäytön.



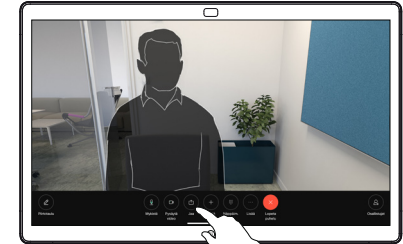
3 Katkaise yhteys lähteeseen, jos haluat lopettaa sen jakamisen laitteeseen. Jos jaat langattomasti, napauta näyttöä ja valitse **Pysäytä esikatselu**.



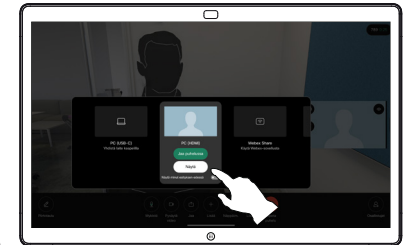
Lisätietoja Boardin käyttämisestä kosketusohjaimen avulla on niiden laitteiden Cisco Room Series Touch Controller -pikaoppaassa ja Cisco Room Series -käyttöoppaassa, joissa on käytössä Touch Controller RoomOS 11.17.

Sisällön jakaminen puhelun aikana

1 Tuo puhelun hallintatoiminnot näkyviin puhelun aikana napauttamalla näyttöä ja napauta sitten **Jaa**.



2 Valitse lähde jakoa varten. Jos se on yhdistetty kaapelilla, napauta **Näytä** esikatselua varten ja napauta sitten **Jaa**, kun olet valmis. Aloita jakaminen heti napauttamalla **Jako puhelussa**.



3 Lopeta sisällön jakaminen napauttamalla **Lopeta jakaminen**.



## Boardin käyttö digitaalisena piirtotauluna



- Kumoa ja tee uudelleen
- Valintatyökalu
- Kynätyökalu: väri, viivan paksuus, pyyhkemi, muotojen säätötoiminto
- Muodot: valmiin muodon lisääminen
- Muistilappu
- Lisää: Tallenna, Lähetä, Nimi, Uusi ja Poista

Cisco Board on myös digitaalinen piirtotaulu. Se on ääretön piirtoalusta: sivun koko on juuri niin iso kuin haluat.

Voit avata piirtotaulun napauttamalla **Piirtotaulu**-painiketta Boardin aloitussivulla. Voit piirtää ja kirjoittaa piirtotaululle kynällä tai sormella.

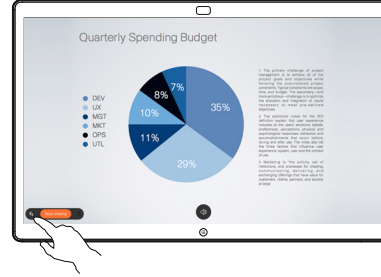
Voit lähettää piirtotauluja sähköpostitse haluamallesi vastaanottajalle. Tämä edellyttää, että videotuki on määrittänyt Boardin käyttämään sähköpostipalvelinta.

Avaa tehtävän vaihtotoiminto pyyhkäisemällä näytön alareunasta ylöspäin. Näet muita avoimia sovelluksia, nykyiset piirtotaulut ja aloitusnäytön. Voit vaihtaa niiden välillä helposti napauttamalla haluamaasi kohdetta.

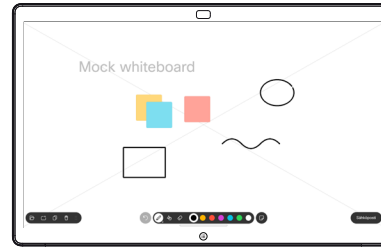
Voit tyhjentää kaikki piirtotaulut seuraavaa käyttäjää varten avaamalla ohjauspaneelin ja napauttamalla **Lopeta istunto**.

## Merkintöjen lisääminen jaettuun sisältöön Boardilla

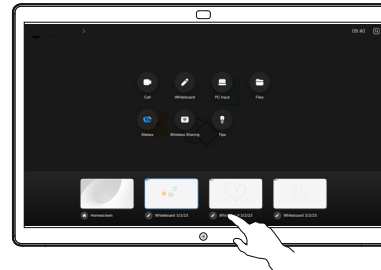
- 1 Voit soittaa puheluita ulos ja jakaa lisättävän kuvan sisältävän tietokoneen näytön Boardiin. Napauta **Merkintä**-painiketta.



- 2 Lisää merkinnät näytön alareunassa olevien työkalujen avulla. Sen jälkeen voit jatkaa esitystä tai katkaista lähteen yhteyden kokonaan.

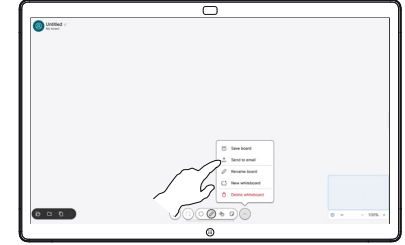


- 3 Merkinnöillä varustettu kuva tallennetaan piirtotauluna. Voit tarkastella kaikkia tämänhetkisiä piirtotauluja pyyhkäisemällä ylös. Voit lisätä toisen tai poistaa olemassa olevan. Ne poistetaan, kun istunto on päättynyt. Jos haluat lähettää piirtotaulun, lue seuraava osa lähettämisestä sähköpostitse.

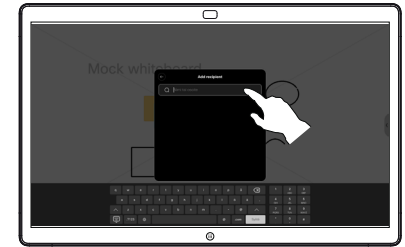


## Merkintöjen tai piirrosten lähettäminen sähköpostitse

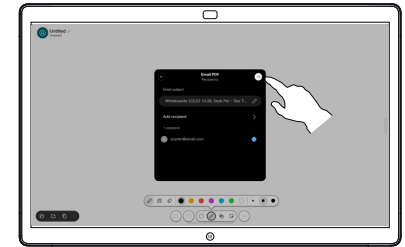
- 1 Napauta piirtotaulussa **Lisää** ja napauta sitten **Lähetä sähköpostitse**.



- 2 Ala kirjoittaa vastaanottajan nimeä tai osoitetta. Valitse henkilö ja napauta oikeaa nuolta.



- 3 Lisää vastaanottaja halutessasi ja napauta valkoista nuolta, kun olet valmis.



- 4 Valitse piirtotaulut, jotka haluat lähettää. Kun napautat valkoista nuolta uudelleen, piirtotaulut lähetetään.

