

# Système Cisco TelePresence EX90



GUIDE D'INSTALLATION



## Le système EX90 est livré avec les éléments suivants :

- Unité EX90
- Écran tactile avec câble
- Base du combiné avec câble
- Combiné
- Adaptateur CA et câble d'alimentation
- Câble DVI-D vers DVI-I (recommandé pour une qualité d'image sur PC optimale)
- Câble VGA vers DVI-I
- Câble audio stéréo 3,5 mm
- Câble Ethernet
- Tournevis
- Chiffon de nettoyage

## Documentation utilisateur

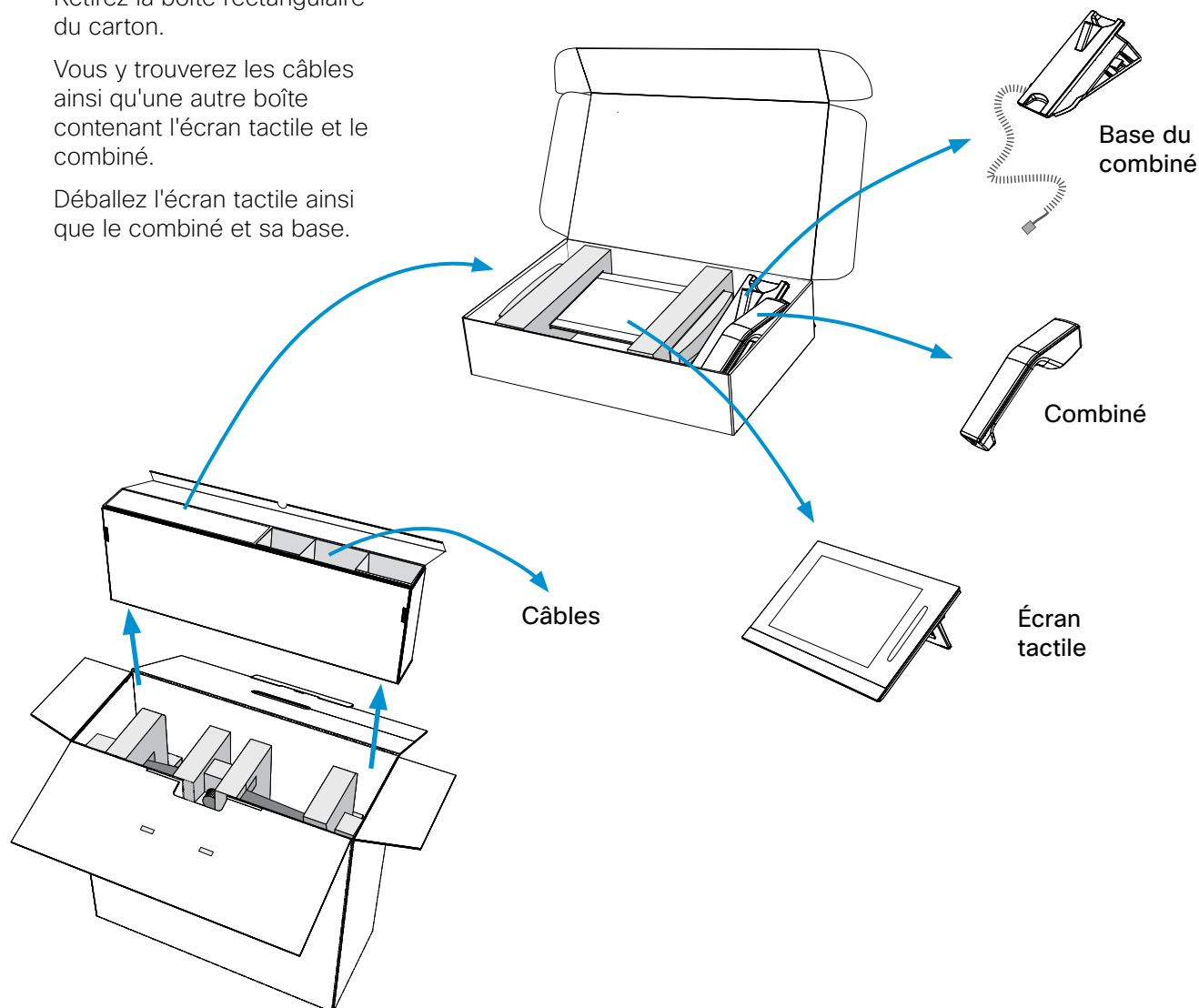
La documentation utilisateur pour ce produit ainsi que les informations relatives à la conformité et à la sécurité sont disponibles sur le site Web de Cisco : <http://www.cisco.com/go/ex-docs>

### 1 Déballage de l'écran tactile et des câbles

Retirez la boîte rectangulaire du carton.

Vous y trouverez les câbles ainsi qu'une autre boîte contenant l'écran tactile et le combiné.

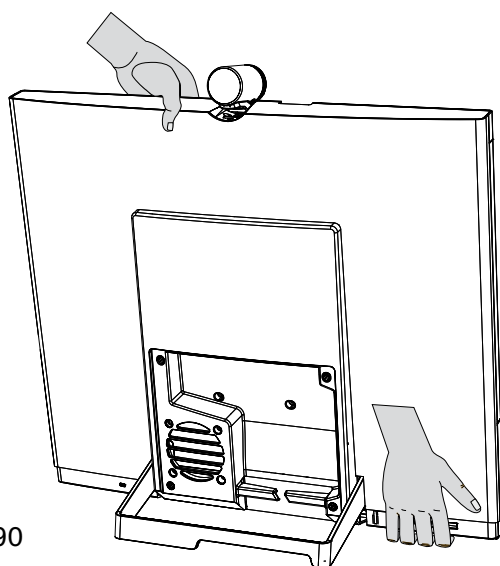
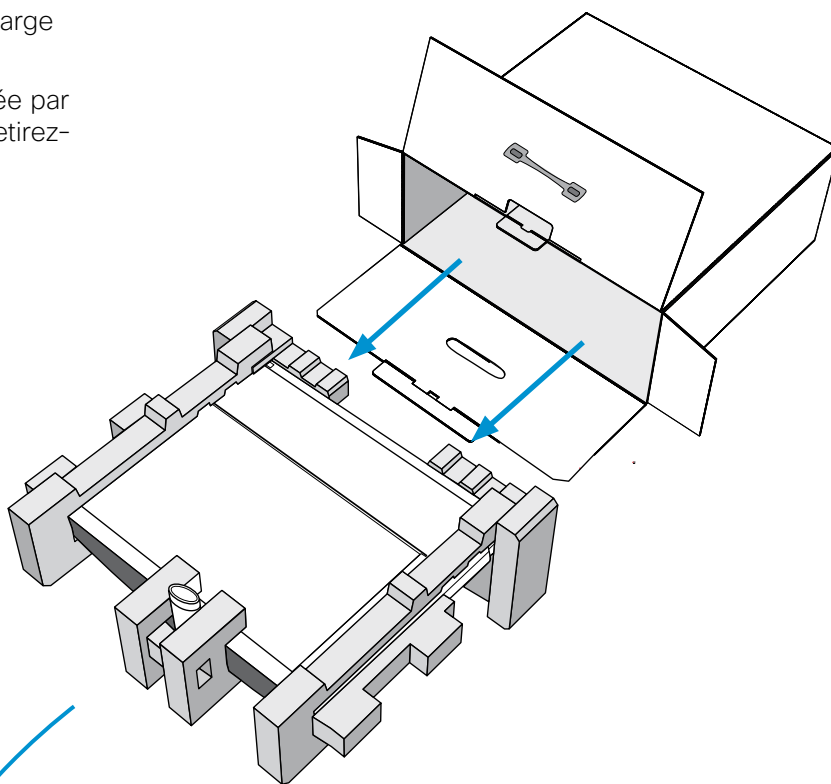
Déballiez l'écran tactile ainsi que le combiné et sa base.



## 2 Déballage de l'unité EX90

Posez le carton à terre, côté large contre le sol.

Saisissez l'unité EX90 protégée par des supports en mousse et retirez-la du carton.



Retirez délicatement les protections en mousse.

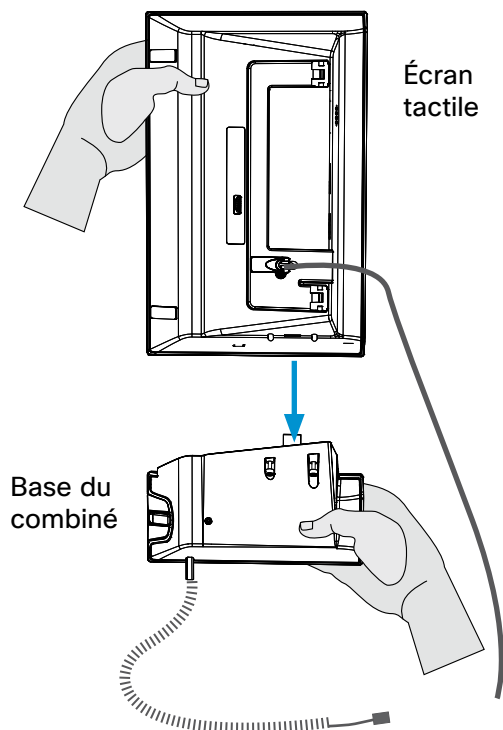
Relevez l'unité EX90 et posez-la sur une surface solide. Poids : 14 kg

### 3 Facultatif : Assemblage du combiné

Outil : tournevis

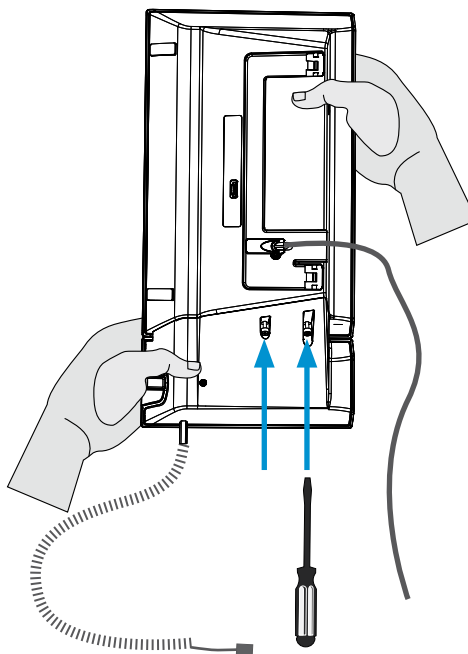
**A** Saisissez l'écran tactile et la base du combiné, et tenez les deux unités à la vertically.

Assemblez les deux unités. Assurez-vous que la surface de contact de la base du combiné s'introduit parfaitement dans le trou correspondant sur l'écran tactile.

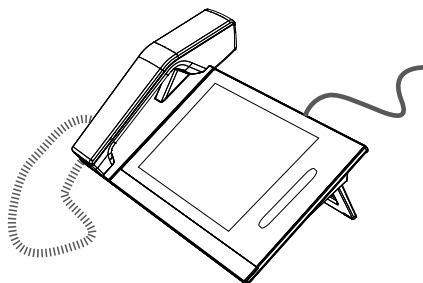


**B** Fixez les deux unités. Les vis sont prémontées sur la base du combiné.

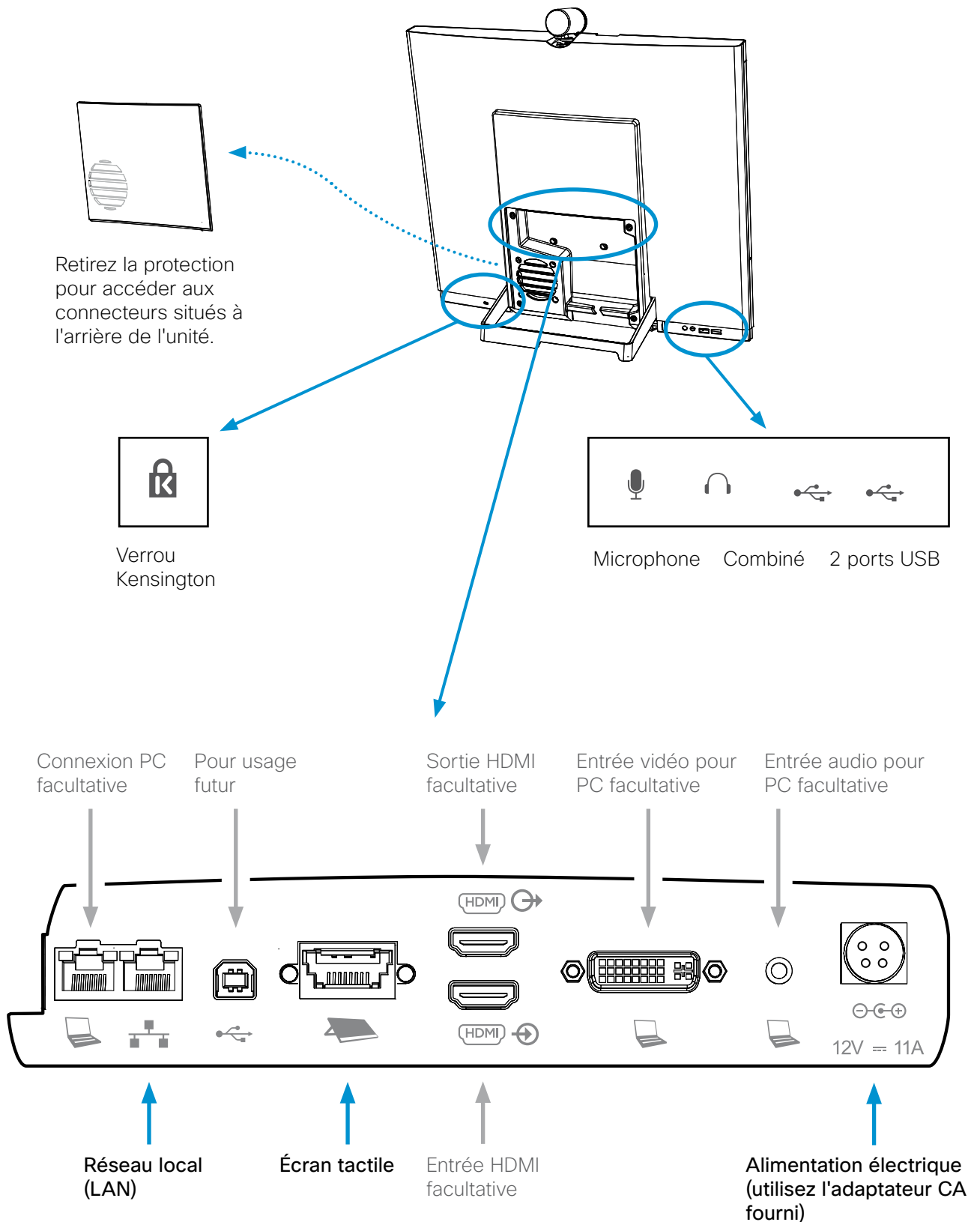
À l'aide du tournevis, serrez les vis sur la base du combiné par en dessous.



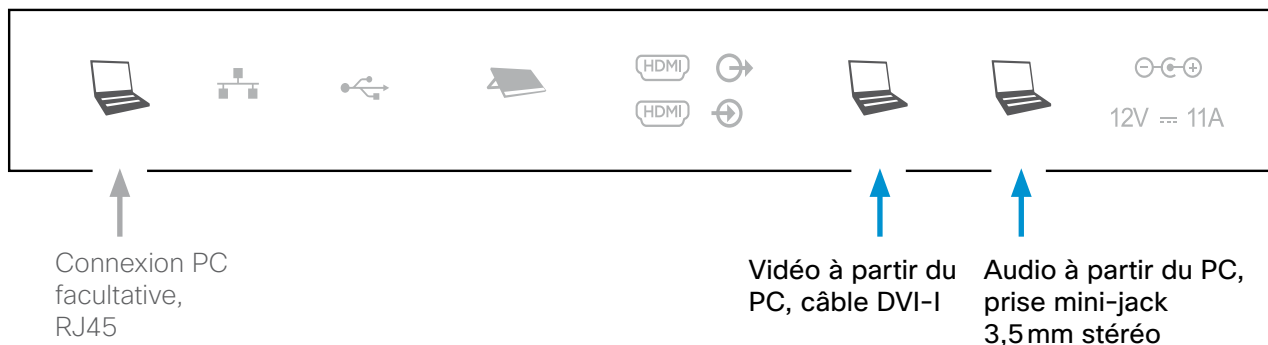
**C** Reliez le combiné à sa base, puis branchez le câble du combiné.



# 4 Présentation du système et configuration de base



## 5 Connexion d'un PC



### Connexion PC facultative

Si vous ne disposez que d'une prise murale LAN, vous pouvez connecter votre ordinateur à la prise PC de l'unité EX90. Votre PC et l'unité EX90 partageront la connexion au réseau local.

### Câbles

Les câbles sont fournis dans la grande boîte rectangulaire. Reportez-vous à la page précédente.

Câble DVI-D vers DVI-I : recommandé pour une qualité d'image sur PC optimale.

## 6 Démarrage du système

