

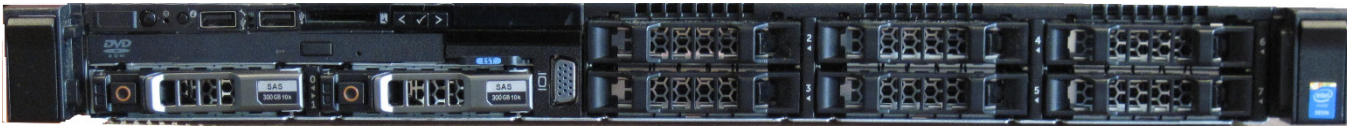


STEALTHWATCH® FLOWSENSOR™ 4010

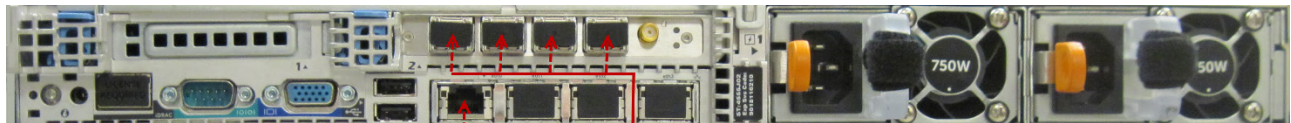
첫 배송일: 3/2015
 마지막 배송일: 현재 배송 중

StealthWatch FlowSensor 4010는 다음과 같은 일반적인 구성을 갖고 있습니다. 모델의 외양은 약간 달라 보일 수 있습니다.

전면



후면



관리 포트 모니터링 포트

사양

하드웨어 플랫폼	하드웨어 세대
R630	13G
네트워크	스토리지 / 처리량
관리 포트: 1, 10/100/1000 구리 모니터 포트: 4; 10GB; 광섬유; 총 20Gbps를 모니터링용 정격 모든 모니터링 포트는 원시 네트워크 트래픽의 수신에 사용됩니다. 콘솔 포트: 직렬, KVM GBIC : SFP+ 10GBASE-SR 10G	스토리지 300GB, RAID 1, 중복 처리량 20Gbps
랙 장치(장착 가능)	무게
1U, 적재 가능 슬라이딩 레디 레일	41파운드(18.6kg)
치수	전원
높이: 1.68인치(4.3cm) 폭: 18.99인치(48.24cm) - 랙 래치 포함 17.08인치(43.4cm) - 랙 래치 미포함 너비: 27.8인치(70.67cm) - 전원 공급 장치 및 베젤 포함 28.6인치(72.53cm) - 전원 공급 장치 및 베젤 미포함	Redundant 750W AC, 50/60Hz 자동 범위 조정(100V ~ 240V)
-계속-	

배송 치수		배송 무게	
높이: 11인치(27.9cm) 폭: 24인치(61cm) 너비: 36인치(91.4cm)		65파운드(29.5kg)	
온도		열 소산율	
작동: 상대습도 10% ~ 80%, 최대 이슬점 78.8°F(26°C)에서 50°F ~ 95°F(10°C ~ 35°C) 참고: 2,952피트 이상의 고도에서, 최대 허용 건구 온도는 550피트(1.67m)당 1°F(-17°C) 감소함. 보관: 시간당 68°F(20°C)의 최대 온도 단계 변화와 함께 -40°F ~ 149°F(-40°C ~ 65°C)		시간당 최대 2,891BTU	
습도(상대)		고도	
작동: 최대 건구 온도 84.2°F(29°C)에서 10% ~ 80%(비응축) 보관: 최대 습구 온도 100.4°F(38°C)에서 5% ~ 95%(비응축)		작동: -50피트 ~ 10,000피트 (-15.2m ~ 3,048~) 보관: -50피트 ~ 35,000피트 (-15.2m ~ 10,668m)	
진동		충격	
작동 최대: 모든 방향으로 5~350Hz에서 0.26Grms 보관 최대: 15분 간 10~500Hz에서 1.87Grms(모든 6면 검사됨)		작동 최대: 모든 작동 방향에서 2.6ms 동안 31G의 양의 z축 내 하나의 충격 파형 보관 최대: 양과 음의 x, y, z 축 내 6개의 연속 실행된 충격 파형(최대 2분간 71G의 시스템 각 측면에 파형하나)	
규정 준수			
<ul style="list-style-type: none"> • FCC(미국만 해당) Class A • DOC(캐나다) Class A • VCCI Class A • UL 1950 • CSA 950 • CE 마크 (EN 55022 Class A, EN 55024, EN 61000-3-2, EN 61000-3-3, EN 60950) 			
전체 목록이 필요하시면 전화로 문의하십시오.			



미주 지역 본부
Cisco Systems, Inc.
San Jose CA

아시아 태평양 지역 본부
Cisco Systems (USA) Pte. Ltd.
싱가포르

유럽 지역 본부
Cisco Systems International BV Amsterdam,
네덜란드

Cisco는 전 세계에 200여 개 이상의 지사가 있습니다. 각 지사의 주소, 전화 번호 및 팩스 번호는 Cisco 웹 사이트 www.cisco.com/go/offices에서 확인하십시오.

Cisco 및 Cisco 로고는 미국 및 기타 국가에서 Cisco Systems, Inc. 및/또는 계열사의 상표 또는 등록 상표입니다. Cisco 상표 목록을 확인하려면 www.cisco.com/go/trademarks로 이동하십시오. 언급된 타사 상표는 해당 소유주의 재산입니다. "파트너"라는 용어는 Cisco와 기타 회사 간의 파트너 관계를 의미하지는 않습니다. (1110R)