



Guía de inicio rápido



Cisco Small Business Router VPN RV180 Router multifunción RV180W Wireless-N

Contenido del paquete

- Router
- Cable Ethernet
- Adaptador de alimentación
- Guía de inicio rápido
- Documentación y software en CD-ROM

Versión en español está en el CD
Version en français sur CD
Versione italiana sul CD
Deutsch Version auf CD

Bienvenida

Gracias por elegir el router Cisco Small Business RV180/RV180W. El router VPN Cisco RV180/RV180W Wireless-N proporciona una conectividad a Internet de categoría empresarial, sencilla, asequible y muy segura para las pequeñas empresas y los trabajadores remotos. El dispositivo RV180W ofrece características multifunción que permiten al dispositivo funcionar como un router inalámbrico, un puente o un punto de acceso. Los dos productos incluyen cuatro puertos LAN Gigabit Ethernet, un puerto WAN Gigabit Ethernet y un intuitivo administrador de dispositivos basado en explorador.

1 Antes de empezar

Antes de empezar la instalación, asegúrese de que dispone de los siguientes equipos y servicios:

- Una cuenta activa de Internet.
- Un cable Ethernet para conexión WAN (Internet) (incluido).
- Un PC con un adaptador de red funcional (conexión Ethernet) para ejecutar el Administrador de dispositivos. El Asistente de configuración es compatible con Microsoft Windows 2000, Windows XP, Windows Vista y Windows 7. El Administrador de dispositivos es compatible con Microsoft Internet Explorer 6.0 y versiones posteriores, Mozilla Firefox 3.0 y versiones posteriores, y Apple Safari 3.0 y versiones posteriores.
- (Opcional) Cables Ethernet para interfaces LAN para la conexión de dispositivos adicionales al router Cisco RV180/RV180W.

Es posible que tenga que ponerse en contacto con su proveedor de servicios de Internet (ISP) para obtener más información sobre su cuenta en alguno de los siguientes casos:

- Su ISP le ha asignado una dirección IP estática que usted desconoce.
- Usa PPPoE, PPTP o LT2P para conectarse a Internet y desconoce el nombre de usuario y la contraseña de su cuenta.

2 Montaje del RV180/RV180W

Puede colocar el router Cisco RV180/RV180W sobre el escritorio o montarlo en la pared.

Sugerencias de colocación

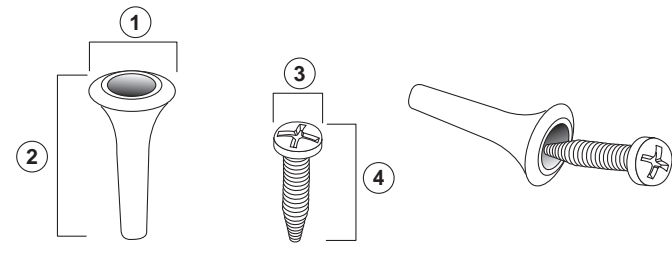
- Temperatura ambiente:** para evitar el sobrecalentamiento del router, no lo utilice en zonas cuya temperatura ambiente supere los 40 °C (104 °F).
- Ventilación:** asegúrese de que el router dispone de una ventilación adecuada.

- Carga mecánica:** asegúrese de que el router está nivelado y estable con el fin de evitar situaciones de peligro.

Si desea instalar la unidad Cisco RV180/RV180W sobre el escritorio, hágalo en una superficie plana de modo que se apoye sobre las cuatro patas de goma y quede en posición horizontal.

Montaje en la pared

Es posible montar la unidad Cisco RV180/RV180W en la pared. Para esto, necesitará dos tornillos (no incluidos) y tacos de pared (no incluidos) en el caso de que tenga que introducir los primeros en placas de yeso. Las dimensiones de los tornillos son las siguientes:



- 1 De 7,7 a 8,2 mm (0,30 a 0,32 pulgadas) 2 De 21,8 a 22,3 mm (0,86 a 0,88 pulgadas) 3 De 6,5 a 7,1 mm (0,26 a 0,28 pulgadas) 4 De 15,5 a 16 mm (0,61 a 0,63 pulgadas)



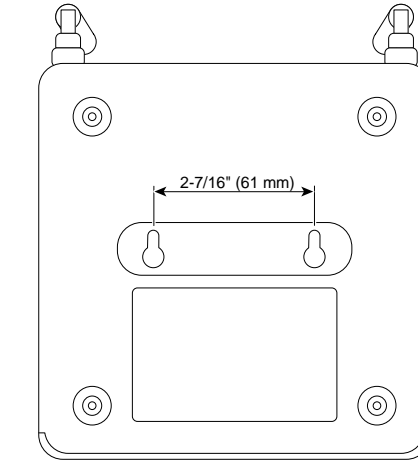
ADVERTENCIA Un montaje poco seguro podría provocar daños en el dispositivo o lesiones al usuario. Cisco no se hará responsable de los daños que se deriven de los montajes en pared poco seguros.

Para montar el router en la pared:

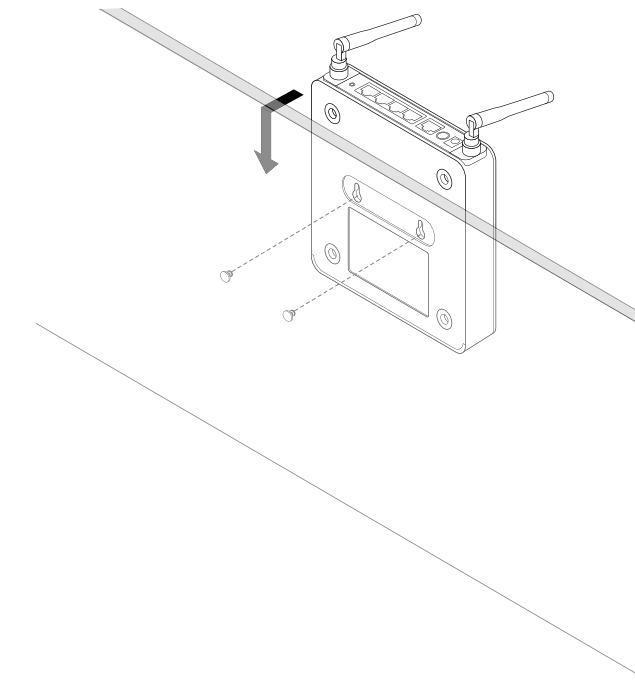
Paso 1 Decida dónde colocar el router. Asegúrese de que la superficie sea lisa, plana, seca y resistente.

Paso 2 Taladre dos orificios en la superficie de montaje con una separación de 61 mm (2-7/16 pulgadas) y un mínimo de 130 mm (5,12 pulgadas) de espacio libre alrededor.

Introduzca un tornillo en cada uno de los orificios y deje una separación entre la superficie y la cabeza del tornillo de al menos 3 mm (0,1 pulgadas).



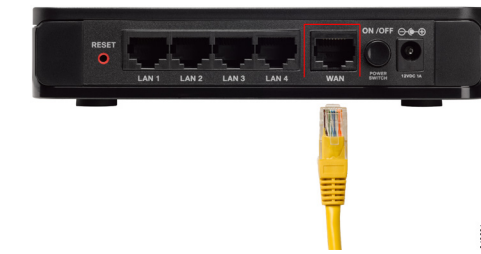
Paso 3 Sitúe las ranuras de montaje en pared del router sobre los tornillos y deslice el router hacia abajo hasta que los tornillos encajen en dichas ranuras.



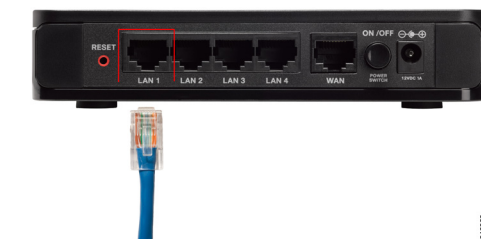
3 Conexión del equipo

Paso 1 Apague el módem DSL o cable módem.

Paso 2 Si el cable Ethernet de su módem DSL o cable módem está conectado actualmente a un dispositivo como un router o un PC, desconecte el cable del dispositivo e insértelo en el puerto etiquetado con la palabra "WAN" de la unidad RV180/RV180W. El módem DSL o cable módem está conectado ahora al router.



Paso 3 Use el cable Ethernet que se incluye en la caja del router Cisco RV180/RV180W y conecte un extremo del cable a uno de los puertos LAN del router (en este ejemplo se utiliza el puerto LAN 1). Conecte el otro extremo del cable a un puerto Ethernet del PC que se usará para conectarse con el Administrador de dispositivos del router Cisco RV180/RV180W.



Paso 4 Encienda el módem DSL o cable módem y espere hasta que se active la conexión.

Paso5 Conecte el adaptador de alimentación al puerto de alimentación de la unidad Cisco RV180/RV180W.



PRECAUCIÓN Use solo el adaptador de alimentación que se proporciona con la unidad. Si usa uno distinto, la unidad podría dañarse.



Paso6 Conecte el otro extremo del adaptador a una toma de corriente.

Sede central en América

Cisco Systems, Inc.
170 West Tasman Drive
San Jose, CA 95134-1706
Estados Unidos
www.cisco.com
Soporte global para productos Small Business: www.cisco.com/go/sbsc

78-20562-01

Cisco y el logotipo de Cisco son marcas comerciales de Cisco Systems, Inc. o sus filiales en Estados Unidos y en otros países. Encontrará un listado de las marcas comerciales propiedad de Cisco en www.cisco.com/go/trademarks. Las marcas comerciales de otros fabricantes a las que se hace referencia en esta documentación son propiedad de sus respectivos propietarios. El uso del término "partner" (o sus equivalentes) no implica una relación de sociedad entre Cisco y cualquier otra empresa. (1005R)

© 2011 Cisco Systems, Inc. Reservados todos los derechos.

Paso7 En el router, pulse el botón ON/OFF POWER SWITCH (encendido/apagado).



Si el adaptador de alimentación se ha conectado adecuadamente y la unidad está encendida, se iluminará el indicador LED POWER verde en el panel frontal.

4 Características del router

Panel frontal



RV180

Encendido: el indicador LED POWER verde se ilumina para indicar que la unidad está encendida. El indicador parpadea durante el proceso de encendido o cuando se está actualizando el software.

LED WAN: el indicador LED WAN (Internet) verde se ilumina cuando la unidad se conecta al módem DSL o cable módem. El indicador parpadea cuando la unidad está enviando o recibiendo datos a través del puerto WAN.

WIRELESS (RV180W): el indicador LED WIRELESS verde se ilumina cuando el Administrador de dispositivos activa el módulo inalámbrico. El LED se apaga cuando el módulo inalámbrico está desactivado. El indicador LED verde parpadea cuando la unidad está transmitiendo o recibiendo datos en el módulo inalámbrico.

AP (RV180W): el indicador LED AP verde se ilumina cuando la unidad Cisco RV180W actúa como un punto de acceso.

BRIDGE (RV180W): el indicador LED BRIDGE verde se ilumina cuando la unidad Cisco RV180W actúa como un puente.

LAN: estos cuatro indicadores LED corresponden a los cuatro puertos LAN (Ethernet) de la unidad Cisco RV180/RV180W. Si el indicador LED verde se ilumina de forma constante, significa que la unidad Cisco RV180/RV180W está conectada a un dispositivo a través del puerto correspondiente (1, 2, 3 o 4). El indicador LED verde de un puerto parpadea cuando la unidad Cisco RV180/RV180W envía o recibe activamente datos a través de ese puerto.

Panel posterior



RV180

Botón RESET: el botón RESET tiene dos funciones:

- Si la unidad Cisco RV180/RV180W experimenta problemas de conexión a Internet, presione el botón **RESET** menos de cinco segundos con un clip o con la punta de un lápiz. Este procedimiento es similar a presionar el botón de reinicio en un PC para reiniciarlo.
- Si tiene problemas graves con la unidad Cisco RV180/RV180W y ha probado todas las medidas para solucionar el problema, mantenga presionado el botón **RESET** durante al menos 20 segundos. Esto restablecerá los valores predeterminados de fábrica de la unidad Cisco RV180/RV180W y eliminará la configuración actual del router. NOTA: Le recomendamos que realice una copia de seguridad de su configuración actual antes de restablecer los valores predeterminados de fábrica del dispositivo.

Puertos LAN (1-4): estos puertos proporcionan una conexión LAN a dispositivos de red como, por ejemplo, equipos, servidores de impresión o switches adicionales.

Puerto WAN: el puerto WAN se conecta a un dispositivo de Internet como, por ejemplo, un módem DSL o un cable módem.

ON/OFF POWER SWITCH: presione este botón para encender y apagar la unidad Cisco RV180/RV180W. Cuando se presiona el botón, se enciende el dispositivo.

Puerto de alimentación: el puerto de alimentación es donde se conecta el cable de alimentación de CA.

Configuración predeterminada

Parámetro	Valor predeterminado
Nombre de usuario	cisco
Contraseña	cisco
IP de LAN	192.168.1.1
Rango DHCP	De 192.168.1.100 a 192.168.1.254
Máscara de red	255.255.255.0

5 Introducción al Administrador de dispositivos

Antes de utilizar el Administrador de dispositivos, asegúrese de que dispone de un PC y un explorador, tal y como se describe en la sección **Antes de empezar**. El Administrador de dispositivos incluye un Asistente de configuración para realizar los ajustes básicos del router. Con este administrador también podrá llevar a cabo tareas de configuración avanzada, así como obtener acceso a la ayuda en línea de la unidad Cisco RV180/RV180W.

Paso 1 Conecte el PC a la unidad Cisco RV180/RV180W tal y como se describe en la sección **Conexión del equipo**. Su equipo pasará a ser un cliente DHCP del router y recibirá una dirección IP que estará en el rango 192.168.1.XXX.

Paso 2 Ejecute un explorador web en su PC. En la barra de direcciones, especifique la dirección IP predeterminada del router: 192.168.1.1. Aparecerá un mensaje de advertencia relacionado con el certificado de seguridad del sitio. La unidad Cisco RV180/RV180W utiliza un certificado de seguridad autofirmado; este mensaje aparece porque el PC no reconoce el router. Puede hacer clic en **Continuar con este sitio web** (o en la opción que aparezca en su explorador web) para ir al sitio web.

Paso 3 Cuando establezca la conexión con el router, aparecerá la página de inicio de sesión. Escriba el nombre de usuario y la contraseña predeterminados (cisco/cisco).

Paso 4 Aparecerá el Asistente de configuración. Siga las indicaciones en pantalla del Asistente de configuración para configurar el router.

6 Recursos adicionales

Soporte

Comunidad de soporte para productos Cisco Small Business www.cisco.com/go/smallbizsupport

Soporte y recursos para productos Cisco Small Business www.cisco.com/go/smallbizhelp

Contactos de soporte telefónico www.cisco.com/en/US/support/tsd_cisco_small_business_support_center_contacts.html

Descargas de firmware de productos Cisco Small Business www.cisco.com/cisco/web/download/index.html

Seleccione un vínculo para descargar firmware para productos Cisco Small Business. No es necesario iniciar sesión.

Solicitudes de código abierto de Cisco Small Business www.cisco.com/go/smallbiz_opensource_request

Documentación del producto

Firewall y routers Cisco Small Business de la serie RV www.cisco.com/go/smallbizrouters

Cisco Small Business

Cisco Partner Central para Small Business (requiere inicio de sesión como partner) www.cisco.com/web/partners/sell/smb

Página principal de Cisco Small Business www.cisco.com/smb