



## Guia de Início Rápido



### Cisco Small Business RV120W Wireless-N VPN Firewall

#### Conteúdo da embalagem

- Wireless-N VPN Firewall
- Cabo Ethernet
- Adaptador de energia
- Guia de Início Rápido
- CD-ROM de documentação e software

Versión en Español en el CD  
Version en français sur CD  
Versione italiana sul CD  
Deutsch Version auf CD  
Versão em português em CD

日本語バージョン CD

## Bem-vindo

Obrigado por escolher o Cisco Small Business RV120W Wireless-N VPN Firewall. O Cisco RV120W fornece acesso de rede sem fio seguro e de alta velocidade, além de recursos avançados para a sua pequena empresa. Este guia descreve como instalar fisicamente seu Cisco RV120W e iniciar o Gerenciador de dispositivos baseado na Web do Cisco RV120W.

## 1 Antes de começar

Antes de iniciar a instalação, verifique se você possui os seguintes equipamentos e serviços:

- Uma conta de Internet ativa
- Cabo Ethernet para conexão WAN (Internet) (fornecido).
- PC com adaptador de rede funcional (conexão Ethernet) para executar o Gerenciador de dispositivos. O Assistente de configuração é compatível com o Microsoft Windows 2000, Windows XP, Windows Vista e Windows 7. O Gerenciador de dispositivos é compatível com os seguintes navegadores da Web:
  - Microsoft Internet Explorer 6.0 ou posterior
  - Mozilla Firefox 3.0 ou posterior
  - Apple Safari 3.0 ou posterior
- (Opcional) No-break para fornecer energia de backup aos dispositivos fundamentais (altamente recomendável).
- (Opcional) Cabos Ethernet para interfaces de LAN para a conexão de dispositivos adicionais ao Cisco RV120W.

Talvez seja necessário entrar em contato com seu provedor de Internet para obter mais informações sobre sua conta se alguma das seguintes situações ocorrer:

- Você possui um endereço IP estático atribuído pelo provedor, mas não sabe qual é o endereço.
- Você possui uma conexão PPPoE, PPTP ou LT2P com a Internet, mas não sabe qual é o nome de usuário ou a senha da conta.

## 2 Montagem do RV120W

Você pode posicionar o seu Cisco RV120W na mesa de trabalho ou montá-lo na parede.

### Dicas de posicionamento

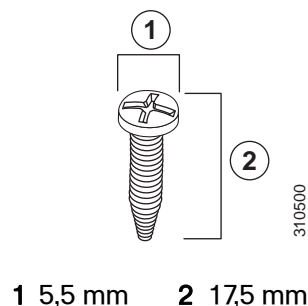
- **Temperatura ambiente** — Para evitar o superaquecimento do firewall, não o instale em áreas que excedam a temperatura ambiente de 40 °C (104 °F).
- **Fluxo de ar** — Verifique se há fluxo de ar adequado ao redor do firewall.
- **Carga mecânica** — Certifique-se de que o firewall esteja nivelado e estável para evitar situações perigosas.

Para instalar o Cisco RV120W em uma mesa ou bancada de trabalho, posicione-o horizontalmente em uma superfície plana de modo que ele permaneça apoiado sobre os quatro pés de borracha.

### Montagem na parede

O RV120W pode ser montado na parede.

Você precisará de dois parafusos de montagem (não fornecidos) e buchas para gesso (não fornecidas) caso deseje fixar os parafusos em uma parede de drywall. As dimensões dos parafusos são as seguintes:



AVISO

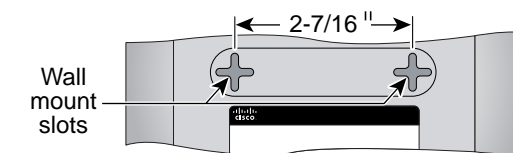
Montagens inseguras podem danificar o dispositivo ou causar ferimentos. A Cisco não se responsabiliza por danos causados por má colocação na parede.

Para montar o firewall na parede:

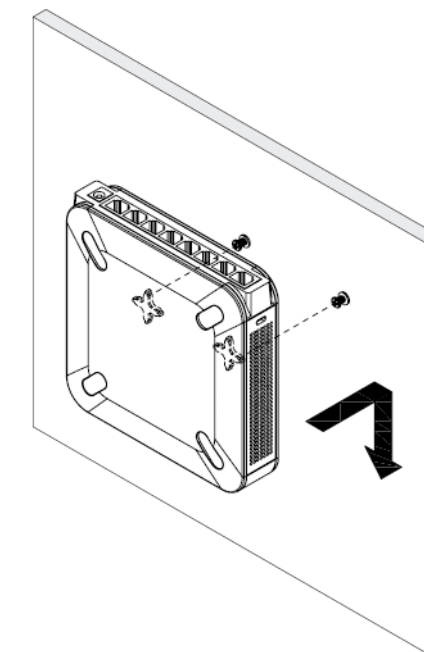
**PASSO1** Determine onde deseja montar o firewall. Verifique se a superfície é lisa, plana, seca e resistente.

**PASSO2** Faça dois furos piloto na superfície com uma distância de 61 mm entre eles e com o mínimo de 130 mm de espaço livre.

Insira um parafuso em cada furo, deixando um espaço de pelo menos 3 mm entre a superfície e a base da cabeça do parafuso.

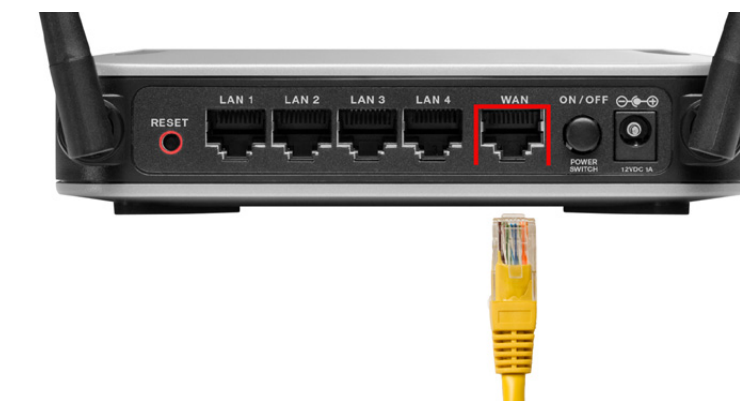


**PASSO3** Coloque as aberturas do firewall para colocação na parede nos parafusos e deslize o firewall para baixo até que os parafusos estejam bem fixados nas aberturas para colocação na parede.

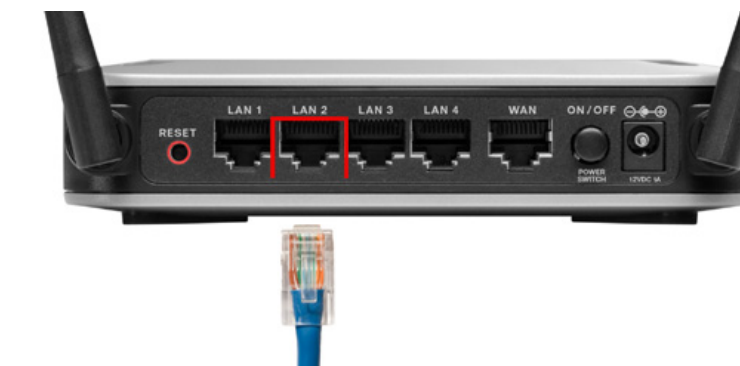


## 3 Conexão do equipamento

**PASSO1** O seu PC provavelmente está conectado por um cabo Ethernet ao modem a cabo ou DSL existente. Desconecte a extremidade do cabo que está ligada ao PC e conecte-a à porta "WAN" da unidade.



**PASSO2** Conecte uma extremidade de um cabo Ethernet diferente a uma das portas LAN (Ethernet) disponíveis na parte traseira da unidade. (Neste exemplo, a porta LAN 2 é usada.) Conecte a outra extremidade a uma porta Ethernet no PC que será usado para conectar o Gerenciador de dispositivos do Cisco RV120W.



**PASSO3** Ligue o modem a cabo ou DSL e aguarde até que a conexão esteja ativa.

**Passo4** Conecte o adaptador de alimentação à porta de alimentação do Cisco RV120W.



**ATENÇÃO** Use somente o adaptador de alimentação fornecido com a unidade. O uso de um adaptador de alimentação diferente poderá danificá-la.

#### Sede nas Américas

Cisco Systems, Inc.  
170 West Tasman Drive  
San Jose, CA 95134-1706  
EUA

www.cisco.com  
Suporte a Small Business, internacional: www.cisco.com/go/sbsc



78-19348-02

Cisco e o logotipo Cisco são marcas comerciais da Cisco Systems, Inc. e/ou de suas afiliadas nos Estados Unidos e em outros países. Uma listagem das marcas comerciais da Cisco está disponível em [www.cisco.com/go/trademarks](http://www.cisco.com/go/trademarks). As marcas comerciais de terceiros aqui mencionadas pertencem aos seus respectivos proprietários. A utilização da palavra parceiro não implica em uma relação de parceria entre a Cisco e qualquer outra empresa. (1005R)

© 2011 Cisco Systems, Inc. Todos os direitos reservados.

**Passo5** Conecte a outra extremidade do adaptador a uma tomada elétrica.

**Passo6** No Cisco RV120W, pressione o botão ON/OFF POWER SWITCH (LIGA/DESLIGA).



O LED POWER (Alimentação) na parte frontal acende uma luz verde quando o adaptador de alimentação está conectado apropriadamente e a unidade está ligada.

## 4 Recursos do Cisco RV120W

### Painel frontal



**Alimentação** — O LED Power (Alimentação) acende em verde para indicar que a unidade está ligada. Ele pisca em verde assim que o dispositivo é ligado ou o software está sendo atualizado.

**LED WAN** — O LED WAN (Internet) acende em verde quando a unidade está conectada ao modem a cabo ou DSL. O LED pisca em verde quando a unidade está enviando ou recebendo dados pela porta WAN.

**Wireless** — O LED Wireless (Sem fio) acende em verde quando o módulo sem fio está ativado. O LED permanece apagado quando o módulo está desativado. O LED pisca em verde quando a unidade está transmitindo ou recebendo dados no módulo sem fio.

**LAN** — Esses quatro LEDs correspondem às quatro portas LAN (Ethernet) do Cisco RV120W. Se o LED permanecer continuamente aceso em verde, o Cisco RV120W estará conectado a um dispositivo através da porta correspondente (1, 2, 3 ou 4). O LED de uma porta pisca em verde quando o Cisco RV120W está enviando ou recebendo dados ativamente por essa porta.

### Painel traseiro



**Botão RESET** — O botão Reset (Reiniciar) possui duas funções:

- Se o Cisco RV120W estiver enfrentando problemas para estabelecer conexão com a Internet, pressione o botão **RESET** por menos de cinco segundos com um clipe de papel ou a ponta de uma caneta. Isso é semelhante a pressionar o botão de reiniciar em seu PC para reinicializá-lo.
- Se você estiver enfrentando problemas graves com o Cisco RV120W e já tiver tentado todas as outras medidas de solução de problemas, mantenha o botão **RESET** pressionado por 10 segundos. Isso restaurará as configurações padrão de fábrica e apagará todas as configurações do Cisco RV120W.

**Portas LAN (1 - 4)** — Essas portas fornecem uma conexão LAN para dispositivos de rede, como PCs, servidores de impressão ou switches adicionais.

**Porta WAN** — A porta WAN é conectada ao seu dispositivo da Internet, como um modem a cabo ou DSL.

**ON/OFF POWER SWITCH** — Pressione esse botão para ligar ou desligar o Cisco RV120W. Quando o botão é mantido pressionado, o dispositivo está ligado.

**Porta de alimentação** — É o local onde você conecta o cabo de alimentação CA.

### Configurações padrão

Parâmetro	Valor padrão
Nome de usuário	admin
Senha	admin
IP da LAN	192.168.1.1
Intervalo de DHCP	192.168.1.100 a 192.168.1.254
Máscara de rede	255.255.255.0

## 5 Introdução ao Gerenciador de dispositivos

Antes de começar a usar o Gerenciador de dispositivos, certifique-se de seu computador e navegador atendam aos requisitos descritos na seção **Antes de começar**. O Gerenciador de dispositivos possui um Assistente de instalação que permite executar a configuração básica do firewall. Você também pode executar tarefas de configuração avançadas no Gerenciador de dispositivos, bem como acessar a ajuda online para seu Cisco RV120W.

**Passo1** Conecte seu computador ao Cisco RV120W conforme descrito na seção **Conexão do equipamento**. Seu PC se tornará um cliente DHCP do firewall e receberá um endereço IP na faixa 192.168.1.XXX.

**Passo2** Inicie um navegador da Web no computador. Na barra de endereços, digite o endereço IP padrão do firewall: 192.168.1.1. Uma mensagem sobre o certificado de segurança do site é exibida. O Cisco RV120W usa um certificado de segurança autoassinado e essa mensagem é exibida porque o firewall não é conhecido pelo PC. Clique em **Continue to this website** (Continuar para este site) (ou a opção equivalente mostrada em seu navegador) para acessar o site.

**Passo3** Quando você se conecta ao firewall, o Assistente de instalação é mostrado. Siga os prompts na tela do Assistente de instalação para configurar seu firewall.

## 6 Informações adicionais

### Suporte

Comunidade de suporte Cisco Small Business	<a href="http://www.cisco.com/go/smallbizsupport">www.cisco.com/go/smallbizsupport</a>
Suporte e recursos para Cisco Small Business	<a href="http://www.cisco.com/go/smallbizhelp">www.cisco.com/go/smallbizhelp</a>
Contatos de suporte por telefone	<a href="http://www.cisco.com/en/US/support/tsd_cisco_small_business_support_center_contacts.html">www.cisco.com/en/US/support/tsd_cisco_small_business_support_center_contacts.html</a>
Downloads de firmware para Cisco Small Business	<a href="http://www.cisco.com/cisco/web/download/index.html">www.cisco.com/cisco/web/download/index.html</a> Selecione um link para fazer download de firmware para os produtos Cisco Small Business. Não é necessário fazer login.
Solicitações de código aberto da Cisco Small Business	<a href="http://www.cisco.com/go/smallbiz_opensource_request">www.cisco.com/go/smallbiz_opensource_request</a>

### Documentação de produtos

Roteadores e firewalls Cisco Small Business RV Series	<a href="http://www.cisco.com/go/smallbizrouters">www.cisco.com/go/smallbizrouters</a>
---	--

### Cisco Small Business

Cisco Partner Central para Small Business (Login de parceiro necessário)	<a href="http://www.cisco.com/web/partners/sell/smb">www.cisco.com/web/partners/sell/smb</a>
Página inicial - Cisco Small Business	<a href="http://www.cisco.com/smb">www.cisco.com/smb</a>