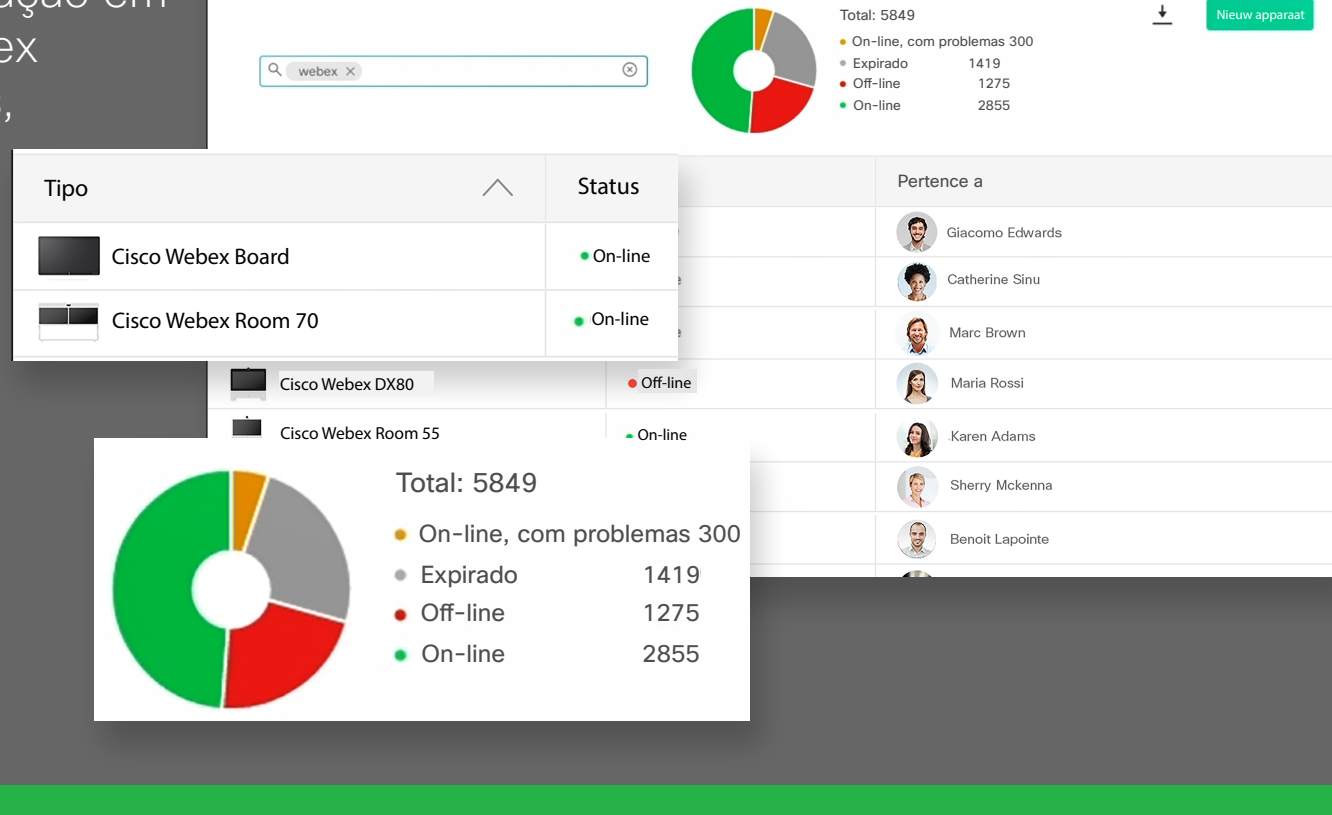


Análise da próxima geração



Visualize e interaja com os dados para ver as tendências da análise do Webex. Aproveite os diagnósticos do Webex para obter insights práticos e identificar problemas em poucos minutos.

Monitore e meça os serviços no seu portfólio de Colaboração em nuvem, incluindo o Webex Meetings, Webex Teams, as chamadas Webex e os dispositivos de vídeo Webex.



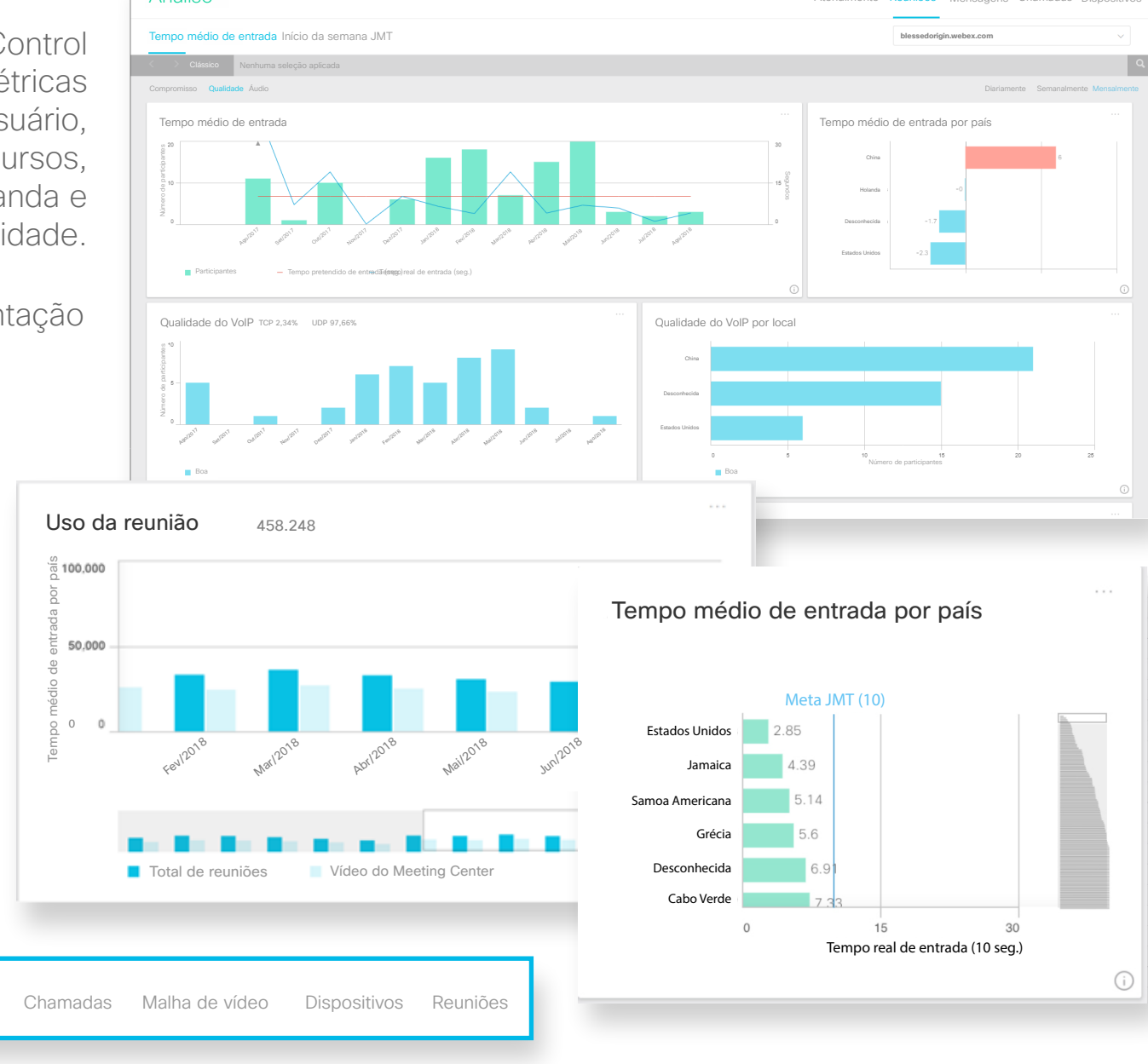
Exibir tendências com visualização de dados

Dados abrangentes tiram o máximo proveito de seus investimentos.

O Cisco Webex Control Hub visualiza as métricas de atividade do usuário, uso de recursos, largura de banda e disponibilidade.

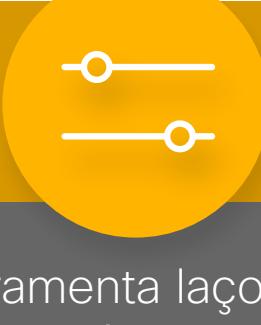
Veja tendências da sua implantação geral ou se aprofunde em detalhes, incluindo:

- Mensagens: relatórios de uso, dados e dispositivos.
- Chamadas: detalhes da chamada e minutos de uso por usuário.
- Dispositivos: relatórios de uso e registro.



Análise | Atendimento | Mensagens | Chamadas | Malha de vídeo | Dispositivos | Reuniões

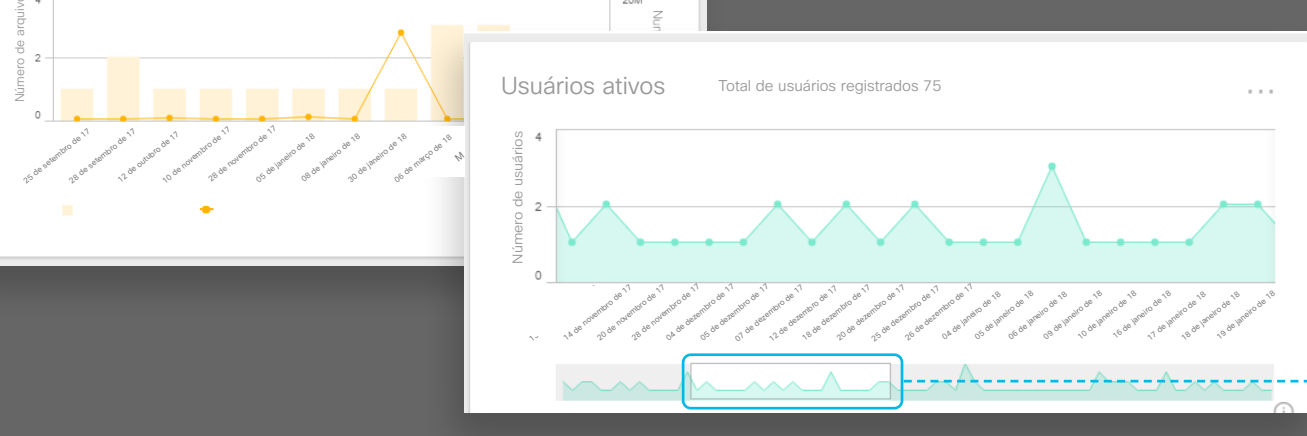
Interagir com os dados



Use a ferramenta laço para ver relatórios de dados detalhados de um período selecionado ou escolha as datas para ver as potenciais tendências.



Selecione os dias, semanas ou meses e o gráfico é atualizado com sua seleção especificada.



Use o controle deslizante para ajustar rapidamente seu foco para um cronograma diferente.

Diagnósticos de reuniões em andamento e históricos

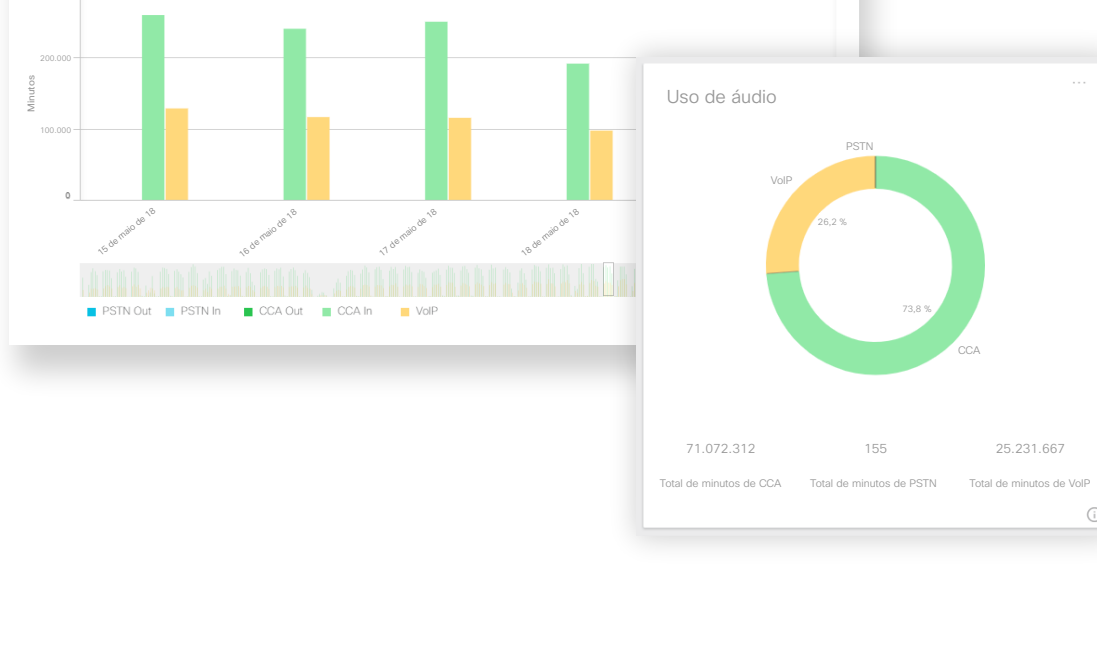


Os diagnósticos de reuniões em andamento lhe oferecem a habilidade de solucionar problemas nas reuniões enquanto estão ocorrendo.

Os relatórios do histórico permitem que você revise os detalhes da reunião e faça um diagnóstico dos problemas após o término da reunião.

Procure reuniões por e-mail ou número da reunião e veja:

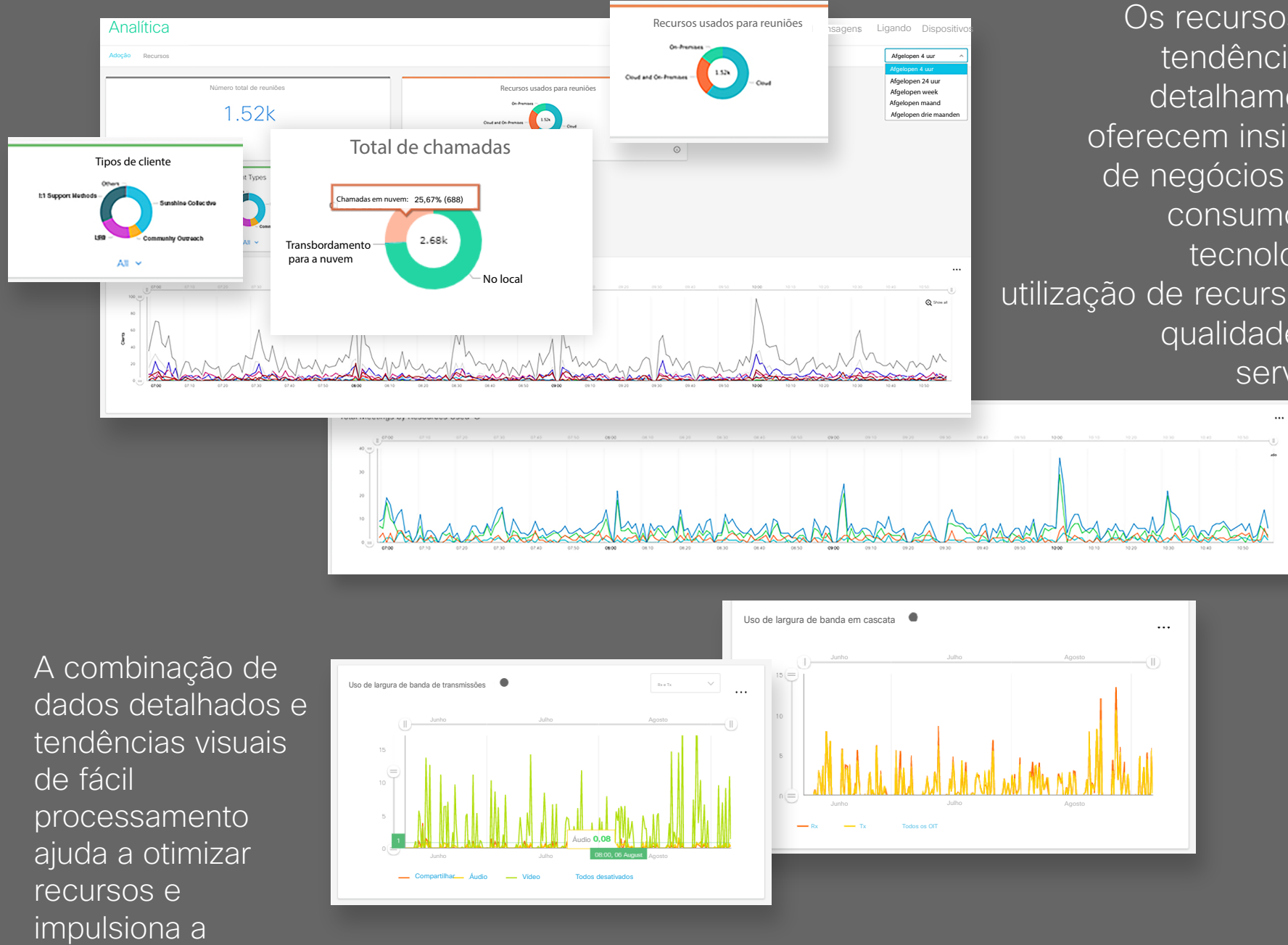
- A hora de início da reunião.
- A hora de término da reunião.
- Se os usuários tiveram problemas ao entrar.
- Informações do cliente e do dispositivo.
- Estatísticas relacionadas ao uso de áudio, vídeo e dados.



Obtenha insights melhores

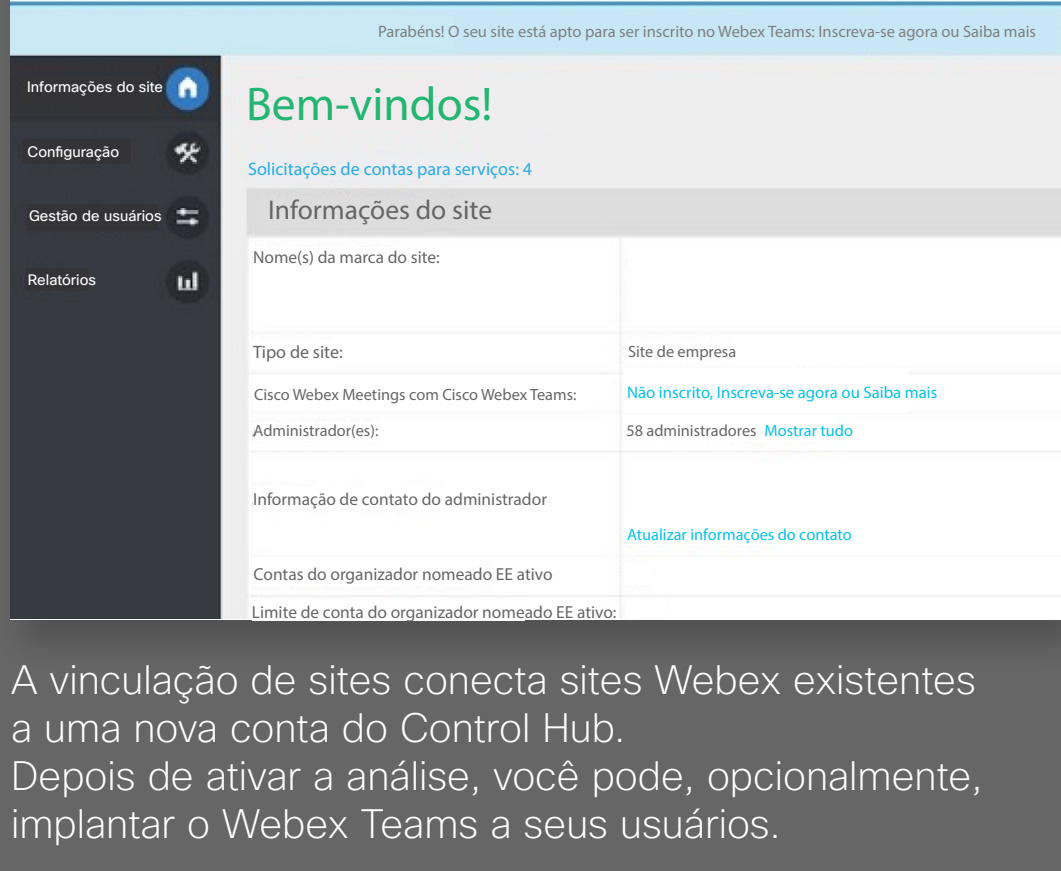


Os recursos de tendências e detalhamento oferecem insights de negócios em: consumo de tecnologia, utilização de recursos e qualidade do serviço.



A combinação de dados detalhados e tendências visuais de fácil processamento ajuda a otimizar recursos e impulsiona a adoção.

Como faço para obter acesso à Análise do Webex Control Hub?



Os administradores de TI que usam a administração de sites Webex para gerenciar os sites Webex Meetings obtêm acesso às análises do Control Hub por meio de um processo chamado vinculação de sites Webex.

A vinculação de sites conecta sites Webex existentes a uma nova conta do Control Hub. Depois de ativar a análise, você pode, opcionalmente, implantar o Webex Teams a seus usuários.

Acesse insights impulsionados por dados hoje mesmo.