

## Firewall Cisco RV220W per la sicurezza della rete

Connettività ad alte prestazioni ed elevata sicurezza per i piccoli uffici



Il firewall Cisco® RV220W per la sicurezza della rete consente ai piccoli uffici di usufruire di tutti i vantaggi della connettività a banda larga, sicura, affidabile, cablata e wireless per connettersi a Internet, altri uffici e dipendenti che lavorano da remoto. Questo router wireless ad alte prestazioni supporta miglioramenti della produttività consentendo l'accesso rapido ai file di grandi dimensioni e alle applicazioni multimediali utilizzati ogni giorno dai dipendenti.

Progettato per offrire una maggiore flessibilità per connessioni remote ad elevata sicurezza, il firewall RV220W supporta sia connessioni VPN IPsec (IP Security) che VPN SSL (Secure Sockets Layer), spesso denominate VPN ibride. Con VPN IPsec gli altri uffici hanno la possibilità di connettersi proprio come se fossero collegati fisicamente alla rete aziendale principale. La tecnologia VPN SSL, che consente connessioni sicure tramite qualsiasi browser Web, è specifica dell'applicazione e rappresenta un mezzo per estendere l'accesso controllato a partner aziendali e altri utenti, senza pericoli per i dati strategici.

Per garantire ulteriore protezione per la rete e i dati, Cisco RV220W include funzionalità di sicurezza di livello aziendale e funzioni opzionali di filtraggio Web basato su cloud. L'installazione è semplice grazie a un'utilità di configurazione e procedure guidate basate su browser.

**Figura 1.** Firewall Cisco RV220W per la sicurezza della rete



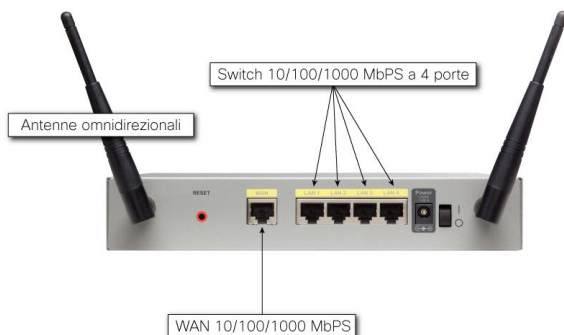
### Funzionalità

- Connessioni Gigabit Ethernet ad alte prestazioni, interne ed esterne, oltre a un access point integrato Wireless-N per velocizzare i trasferimenti di file e migliorare la produttività
- Switch Gigabit Ethernet 10/100/1000 MbPS a 4 porte
- Connessione radio wireless dual-band selezionabile per ridurre le interferenze e migliorare le prestazioni wireless
- Funzionalità per reti VPN ibride (VPN IPsec e VPN SSL) consentono l'accesso sicuro per altri uffici, dipendenti che lavorano in remoto e partner aziendali

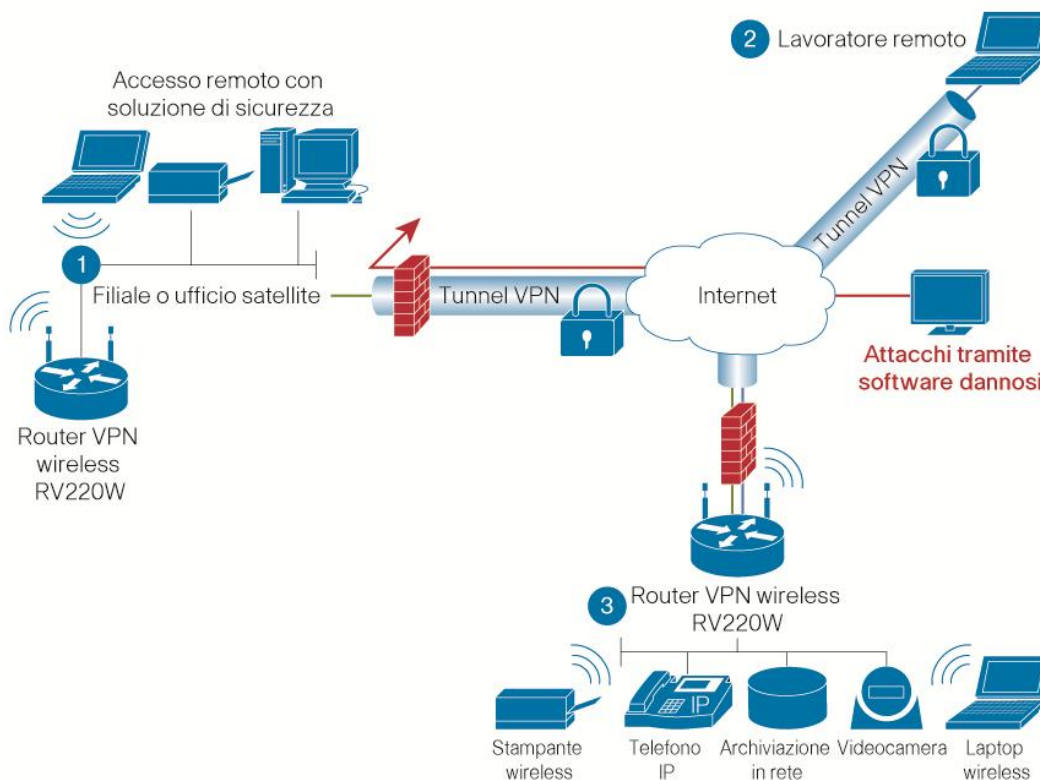
- Firewall collaudato, supporto di reti virtuali separate e sicurezza wireless avanzata per proteggere la rete e le risorse aziendali
- Strumenti di gestione dei dispositivi intuitivi e basati su browser con procedure guidate per semplificare l'installazione e l'utilizzo

La figura 2 illustra il pannello posteriore di Cisco RV220W. Nella figura 3 è illustrata una configurazione tipica.

**Figura 2.** Pannello posteriore del router RV220W



**Figura 3.** Configurazione tipica



## Specifiche del prodotto

La tabella 1 elenca le specifiche del prodotto per Cisco RV220W.

**Tabella 1.** Specifiche del prodotto

Descrizione	Specifica
Standard	<ul style="list-style-type: none"> <li>• IEEE 802.11n, 802.11g, 802.11b,</li> <li>• 802.3, 802.3u</li> <li>• 802.1X (autenticazione di sicurezza)</li> <li>• 802.1Q (VLAN)</li> <li>• 802.11i (sicurezza WPA2 [Wi-Fi Protected Access])</li> <li>• 802.11e (qualità del servizio [QoS] wireless)</li> <li>• IPv4 (RFC 791) e IPv6 (RFC 2460)</li> <li>• RIP (Routing Information Protocol) v1 (RFC 1058) e RIP v2 (RFC 1723)</li> </ul>
Protocolli di rete	<ul style="list-style-type: none"> <li>• Server DHCP (Dynamic Host Configuration Protocol), agente di inoltro DHCP</li> <li>• IP statico</li> <li>• PPPoE (Point-to-Point over Ethernet)</li> <li>• PPTP (Point-to-Point Tunneling Protocol)</li> <li>• L2TP (Layer 2 Tunneling Protocol)</li> <li>• STP (Spanning Tree Protocol)</li> <li>• DDNS (Dynamic DNS) (DynDNS, TZO)</li> </ul>
Protocolli di routing	<ul style="list-style-type: none"> <li>• Statici</li> <li>• RIP v1 e v2</li> </ul>
Protocollo NAT	<ul style="list-style-type: none"> <li>• PAT (Port Address Translation)</li> <li>• NAT (Network Address Port Translation), attraversamento NAT, NAT 1:1</li> <li>• SIP ALG (Session Initiation Protocol Application Layer Gateway)</li> </ul>
IPv6	<ul style="list-style-type: none"> <li>• IPv4 e IPv6 dual stack</li> <li>• 6to4</li> <li>• Configurazione automatica indirizzo stateless</li> <li>• DHCP v6</li> <li>• ICMP (Internet Control Message Protocol) v6</li> </ul>
Periferia della rete (DMZ)	Configurabile tramite software su qualsiasi indirizzo IP
Supporto VLAN	VLAN basate su porte e basate su tag 802.1q, routing tra VLAN diverse
Numero di VLAN	16 VLAN attive (intervallo da 1 a 4096)
<b>Sicurezza</b>	
Firewall	Firewall SPI (Stateful Packet Inspection)
Controllo degli accessi	Elenchi di controllo accessi IP, controllo accesso wireless basato su MAC, profili wireless
Filtraggio dei contenuti	Blocco URL statici o blocco parole chiave
Gestione protetta	HTTPS, nome utente e password, certificati X.509 v3
Supplicant 802.1x	Autenticazione RADIUS basata sulla porta (EAP [Extensible Authentication Protocol] MD5, PEAP [Protected EAP])
Certificati	Certificati X.509 v3, caricamento del certificato nel formato PEM
<b>VPN</b>	
IPSec	25 tunnel IPSec site-to-site
QuickVPN	25 tunnel QuickVPN per l'accesso da remoto dei client
VPN SSL	5 tunnel VPN SSL
Piattaforme VPN SSL	Microsoft Windows 2000, Microsoft Windows XP, Microsoft Windows Vista a 32 e 64 bit, Windows 7, Mac OSX 10.4+
PPTP	10 tunnel PPTP per l'accesso remoto
Crittografia	Crittografia DES (Data Encryption Standard), 3DES (Triple Data Encryption Standard) e AES (Advanced Encryption Standard) (128, 192 e 256 bit)
Autenticazione	Autenticazione MD5/SHA1

Descrizione	Specifica
Pass through VPN	PPTP, L2TP, IPSec
VPN avanzata	DPD (Dead Peer Detection), attraversamento NAT IPSec, VPN di gruppo
<b>Qualità del servizio (QoS)</b>	
Tipi di priorità	Priorità basata su porte 802.1p per la porta LAN, priorità basata su applicazioni per la porta WAN
Code	4 code
<b>Prestazioni</b>	
Velocità di trasmissione NAT	800 MbPS
Sessioni simultanee	6000
Velocità di trasmissione VPN IPSec (3DES e AES)	90 MbPS
Velocità di trasmissione VPN SSL	25 MbPS
<b>Configurazione</b>	
Interfaccia utente Web	Semplice strumento di gestione dei dispositivi basato su browser (HTTP e HTTPS)
<b>Gestione</b>	
Protocolli di gestione	Browser Web, SNMP (Simple Network Management Protocol) versione 1, 2c, 3, Bonjour, UPnP (Universal Plug and Play), SNTP (Simple Network Time Protocol)
Registrazione degli eventi	Acquisizioni in locale, syslog, avvisi via e-mail, pacchetti
Possibilità di aggiornamento	Firmware aggiornabile tramite browser Web, importazione o esportazione della configurazione in formato testo

## Specifica LAN wireless

La tabella 2 elenca le specifiche wireless per Cisco RV220W.

**Tabella 2.** Specifiche wireless

Descrizione	Specifica
Dimensioni del prodotto (L x A x P)	220 mm x 39 mm x 170 mm 8,66 x 1,54 x 6,69 pollici
Porte	1 porta WAN Gigabit Ethernet 10/100/1000 Mbps 4 porte LAN Gigabit Ethernet 10/100/1000 Mbps Alimentazione
Specifiche e modulazione	<ul style="list-style-type: none"> <li>• 802.11 b/g/a/n</li> <li>• BPSK (Binary Phase-Shift Keying)</li> <li>• QPSK (Quadrature Phase-Shift Keying),</li> <li>• QAM (Quadrature Amplitude Modulation): 16 QAM, 64 QAM</li> </ul>
Canali	FCC: <ul style="list-style-type: none"> <li>• 2,4 GHz: canali da 1 a 11</li> <li>• 5,15 – 5,25 GHz: canali 36, 40, 44, 48</li> <li>• 5,725 – 5,825 GHz: canali 149, 153, 157, 161, 165</li> </ul> ETSI: <ul style="list-style-type: none"> <li>• 2,4 GHz: canali da 1 a 13</li> <li>• 5,15 – 5,25 GHz: DFS (Dynamic Frequency Selection), canali 36, 40, 44, 48</li> <li>• 5,25 – 5,35 GHz: DFS, canali 52, 56, 60, 64</li> <li>• 5,47 – 5,725 GHz: DFS, canali 100, 104, 108, 112, 116, 132, 136, 140</li> </ul>
Selezione canali	Selezione automatica dei canali
Antenne esterne	Due antenne rimovibili con connettori SMA inversi
Antenna interna	Un'antenna interna fissa
Guadagno dell'antenna in dBi	Due antenne omnidirezionali con guadagno massimo di 2 dBi Un'antenna direzionale interna con guadagno massimo di 6,6 dBi

Descrizione	Specifica
Potenza di trasmissione	<ul style="list-style-type: none"> <li>• 802.11b: 17,5 dBm +/- 1,5 dBm</li> <li>• 802.11g: 17,5 dBm +/- 1,5 dBm</li> <li>• 802.11a: 13,5 dBm +/- 1,5 dBm</li> <li>• 802.11n: 13,5 dBm +/- 1,5 dBm</li> </ul>
Capacità di ricezione	<ul style="list-style-type: none"> <li>• 802.11b: -90 dBm a 11 MbPS</li> <li>• 802.11g: -74 dBm a 54 MbPS</li> <li>• 802.11a: -71 dBm a 54 MbPS</li> <li>• 802.11n: -66 dBm a 270 MbPS (2,4 GHz)</li> <li>• 802.11n: -63 dBm a 270 MbPS (5 GHz)</li> </ul>
SSID multipli	Supporta SSID multipli, fino a 4 reti virtuali separate con profili wireless separati
Mapping VLAN wireless	Supporta il mapping da SSID a VLAN con isolamento dei client wireless
WMM	Wireless Multimedia con QoS (802.1e)
U-APSD	Risparmio energetico WMM (Wi-Fi Multimedia)
WDS (Wireless Distribution System)	Consente la ripetizione dei segnali wireless da un massimo di 4 ripetitori compatibili

### Specifiche del sistema

La tabella 3 elenca le specifiche del sistema per Cisco RV220W.

**Tabella 3.** Specifiche del sistema

Descrizione	Specifica
Potenza	12 V e 1 A
Certificazione	FCC classe B, CE, IC, WiFi
Temperatura di esercizio	Da 0° a 40° C
Temperatura di conservazione	Da -20° a 70° C
Umidità di esercizio	Da 10% a 85% in assenza di condensa
Umidità di conservazione	Da 5% a 90% in assenza di condensa

### Informazioni per l'ordinazione

Nella tabella 4 sono riportate le informazioni necessarie per ordinare Cisco RV220W.

**Tabella 4.** Informazioni per l'ordinazione

Codice prodotto	Nome prodotto
RV220W-A-K9-NA	Firewall Cisco RV220W per la sicurezza della rete (USA)
RV220W-E-K9-G5	Firewall Cisco RV220W per la sicurezza della rete (Europa, inglese Regno Unito)
RV220W-N-K9-AU	Firewall Cisco RV220W per la sicurezza della rete (Australia e Nuova Zelanda)

### Garanzia limitata a vita Cisco per i prodotti Cisco Small Business

Per questo prodotto Cisco Small Business viene offerta una garanzia limitata a vita dell'hardware con restituzione per sostituzione in fabbrica e una garanzia limitata di 1 anno per ventole e/o alimentatori. Cisco offre inoltre assistenza tecnica telefonica gratuita per i primi 12 mesi dalla data di acquisto e correzioni del software, se disponibili, per il periodo della garanzia. I termini di garanzia del prodotto e altre informazioni applicabili ai prodotti Cisco sono disponibili all'indirizzo [www.cisco.com/go/warranty](http://www.cisco.com/go/warranty).

## Servizi Cisco

I prodotti Cisco Small Business ricevono il supporto di esperti del Centro di Assistenza Cisco Small Business ubicati in tutto il mondo, specificatamente formati per soddisfare ogni esigenza. La Cisco Small Business Support Community è un forum online che consente di collaborare con altri colleghi e rivolgersi agli esperti tecnici Cisco per ricevere assistenza.

## Servizio di supporto Cisco Small Business

Il servizio di assistenza facoltativo Cisco Small Business offre una copertura conveniente per 3 anni, per il massimo della tranquillità. Questo servizio a livello dei dispositivi e offerto in abbonamento contribuisce alla protezione dell'investimento e a trarre il massimo beneficio dai prodotti Cisco Small Business. Fornito da Cisco e supportato dal partner di fiducia, questo servizio completo include aggiornamenti del software, accesso completo al centro di assistenza Cisco Small Business e sostituzione rapida dell'hardware, qualora necessario.

## Ulteriori informazioni

Per ulteriori informazioni su prodotti e soluzioni Cisco Small Business, visitare il sito all'indirizzo: [www.cisco.com/smallbusiness](http://www.cisco.com/smallbusiness).



Americas Headquarters  
Cisco Systems, Inc.  
San Jose, CA

Asia Pacific Headquarters  
Cisco Systems (USA) Pte. Ltd.  
Singapore

Europe Headquarters  
Cisco Systems International BV Amsterdam,  
The Netherlands

Cisco has more than 200 offices worldwide. Addresses, phone numbers, and fax numbers are listed on the Cisco Website at [www.cisco.com/go/offices](http://www.cisco.com/go/offices).

Cisco and the Cisco logo are trademarks or registered trademarks of Cisco and/or its affiliates in the U.S. and other countries. To view a list of Cisco trademarks, go to this URL: [www.cisco.com/go/trademarks](http://www.cisco.com/go/trademarks). Third party trademarks mentioned are the property of their respective owners. The use of the word partner does not imply a partnership relationship between Cisco and any other company. (1110R)