

Router VPN multifunción Cisco RV180W

Router multifunción de clase empresarial confiable que evoluciona con sus necesidades empresariales

Figura 1. Router VPN multifunción Cisco RV180W (panel frontal)



Puntos destacados

- Los puertos Gigabit Ethernet asequibles y de alto rendimiento admiten grandes archivos y varios usuarios.
- El dispositivo versátil puede funcionar como una router inalámbrico, un puente inalámbrico o un repetidor inalámbrico.
- El punto de acceso Wireless-N proporciona conectividad sin limitaciones y sumamente segura.
- La VPN de sitio a sitio con protocolo IPSec proporciona conectividad sumamente segura para empleados remotos y varias oficinas.
- El firewall integrado de índice de política segura (SPI, Secure Policy Index), autenticación sólida y control de acceso protege los datos confidenciales de la empresa.
- Fácil de configurar y usar con configuración basada en asistente.

En un entorno empresarial dinámico, es necesario que la red sea más eficaz, flexible y accesible que nunca. Los empleados necesitan la capacidad de permanecer conectados a las personas y servicios que necesitan, dentro y fuera de la oficina. Además, la red necesita agilidad para satisfacer las necesidades comerciales que cambian constantemente.

El router VPN multifunción Cisco RV180W ofrece conectividad de banda ancha sumamente segura, redes inalámbricas de gran velocidad y acceso remoto para varias oficinas y trabajadores remotos. Está desarrollado para ofrecer una flexibilidad máxima y ofrece una combinación completa de funciones de clase empresarial y facilidad de uso en una solución escalable, con un precio adecuado para empresas en crecimiento.

Cisco RV180W cuenta con un switch integrado y administrado, de cuatro puertos Gigabit Ethernet, que le permite conectar dispositivos de red y transferir archivos y datos a gran velocidad, lo cual le proporciona la potencia y el rendimiento que necesita para mantener la productividad de varios empleados. La calidad de servicio (QoS, quality of service) inteligente le permite priorizar el tráfico de red para mantener las aplicaciones de red críticas, como voz y video, con un funcionamiento óptimo.

Para proporcionar conectividad sin límites a los empleados en toda la oficina, Cisco RV180W también incluye soporte para tecnología wireless-N. Este dispositivo multifunción puede funcionar como router inalámbrico, punto de acceso inalámbrico, puente inalámbrico o repetidor, y proporcionar protección de la inversión y flexibilidad a medida que cambian las necesidades de la empresa. Puede comenzar usando RV180W de la manera más adecuada para satisfacer sus necesidades, cambiar luego los modos y modificar el objetivo de la solución a medida que la empresa y la red crecen. Esto resulta en un máximo retorno de la inversión en tecnología.

Para los empleados que necesitan conectarse desde el hogar, en la calle o desde oficinas remotas, Cisco RV180W cuenta con cifrado y autenticación de clase empresarial, incluida compatibilidad con conexiones de cliente VPN con protocolos IPSec y PPTP (Point-to-Point Tunneling Protocol, protocolo de túnel punto a punto) y túneles de VPN de gateway a gateway con IPSec. El soporte de red virtual avanzado le permite configurar los puntos de acceso de usuarios temporales inalámbricos a fin de proporcionar una conectividad sumamente segura a los clientes y los visitantes.

Ambas soluciones son fáciles de configurar, están listas para usar y cuentan con configuración basada en asistente para que pueda usarlas y ejecutarlas de inmediato.

El router VPN Cisco RV180W es una manera asequible de proporcionar el rendimiento, la seguridad y la confiabilidad de clase empresarial que los empleados necesitan en la actualidad con la flexibilidad necesaria para cambiar a medida que evoluciona la empresa.

Figura 2. Router VPN multifunción Cisco RV180W (panel posterior)

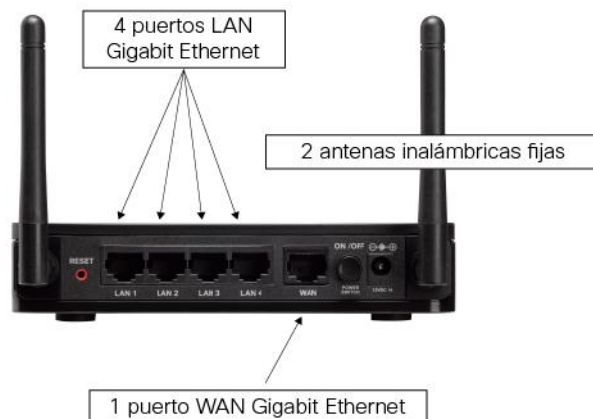
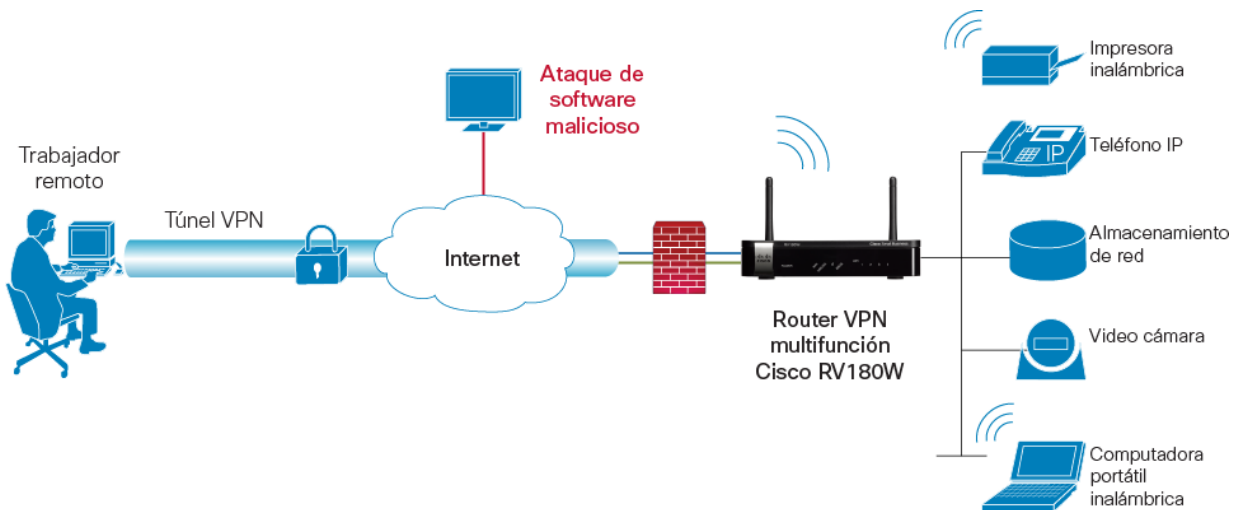


Figura 3. Configuración típica para router VPN multifunción Cisco RV180W



Funciones

- El switch integrado y administrado de cuatro puertos Gigabit ofrece transferencia de datos para aplicaciones con un uso intensivo del ancho de banda.
- La compatibilidad con Wireless-N (2.4 GHz) proporciona rendimiento y cobertura inalámbrica mejorados.
- El modo “puente cliente” le permite expandir su red mediante la conexión inalámbrica segura a una segunda red Ethernet, sin necesidad de cables ni instalaciones.
- La compatibilidad con túneles de red privada virtual (VPN) IPsec le permite ampliar la conectividad de red sumamente segura para oficinas y usuarios remotos que usan cifrado y autenticación avanzados.
- La QoS sofisticada prioriza el tráfico de red para aplicaciones demandantes de voz, video y datos.
- La compatibilidad con redes virtuales independientes permite el acceso seguro de usuarios temporales y ayuda a proteger los datos confidenciales.
- El acceso seguro de usuarios temporales ayuda a ofrecer conectividad inalámbrica segura para los invitados.
- La compatibilidad con IPv6 le permitirá usar las futuras aplicaciones de red y los futuros sistemas operativos sin actualizaciones costosas.
- Los asistentes de instalación y configuración basados en navegador le permiten realizar implementaciones rápidas y simples.
- La interoperabilidad probada y sin complicaciones con otros productos de red de Cisco, le permiten agregar switches, teléfono y voz, y videovigilancia con facilidad.

En la Tabla 1, se detallan las especificaciones del router VPN Cisco RV180W.

Tabla 1. Especificaciones

Especificaciones	Descripción
Normas	IEEE 802.11n, 802.11g, 802.11b, 802.3, 802.3u, 802.1D, 802.1p, 802.11e, 802.11w (árbol de extensión rápida) 802.1X (autenticación de seguridad), 802.1Q (VLAN), 802.11i (seguridad de acceso protegido a Wi-Fi [WPA2]), 802.11e (QoS inalámbrica), IPv4 (RFC 791), protocolo RIP (Routing Information Protocol, protocolo de información de routing) v1 (RFC 1058), RIP v2 (RFC 1723)
Puertos	LAN, WAN
Switch	Botón de encendido (encendido/apagado)
Botones	Restablecer
Tipo de cableado	Categoría 5e o superior
Indicadores LED	Alimentación, WPS, WAN, inalámbrico, LAN (1–4 puertos), LED adicionales para router multifunción, punto de acceso, puente en RV180W
Sistema operativo	Linux
Red	
Protocolos de red	<ul style="list-style-type: none"> • Servidor DHCP (Dynamic Host Configuration Protocol, protocolo de configuración dinámica de host) • Protocolo punto a punto sobre Ethernet (PPPoE, Point-to-Point Protocol over Ethernet) • Protocolo de túnel punto a punto (PPTP, Point-to-Point Tunneling Protocol) • Protocolo de túnel de capa 2 (L2TP, Layer 2 Tunneling Protocol) • Proxy DNS • Agente de retransmisión DHCP • Proxy IGMP (Internet Group Management Protocol, protocolo de administración de grupos de Internet) y reenvío de multidifusión • Protocolo de árbol de expansión rápida (RSTP, Rapid Spanning Tree Protocol) • Traducción de direcciones de red (NAT, Network Address Translation); traducción de direcciones de puertos (PAT, Port Address Translation) • NAT uno a uno • Administración de puertos • Puertos reflejados • Zona perimetral configurable por software a cualquier dirección IP de LAN • Gateways de la capa de aplicaciones (ALG, application layer gateways) del protocolo de inicio de sesión (SIP, Session Initiation Protocol)
LAN	<ul style="list-style-type: none"> • Cuatro (4) puertos LAN Gigabit 10/100/1000 con switch administrado
WAN	<ul style="list-style-type: none"> • Un (1) puerto WAN Gigabit 10/100/1000 Mbps
WLAN	<ul style="list-style-type: none"> • Punto de acceso inalámbrico 802.11n integrado de alta velocidad
Protocolos de routing	<ul style="list-style-type: none"> • Routing estático • Routing dinámico • RIP v1 y v2 • Routing entre VLAN
Traducción de direcciones de red (NAT)	Traducción de direcciones de puertos (PAT, Port Address Translation), protocolo de traducción de puertos y direcciones de red (NAPT, Network Address Port Translation)
Admite VLAN	VLAN basadas en puertos y en etiquetas 802.1Q
Cantidad de VLAN	4 VLAN activas (intervalo de 3 a 4096)
IPv6	<ul style="list-style-type: none"> • Doble pila IPv4 e IPv6 • Sistema de configuración de túneles 6to4 • Protocolo MLD (Multicast Listener Discovery) para IPv6 (RFC2710) • Configuración automática de dirección sin estado • Servidor DHCPv6 para clientes IPv6 en LAN • Cliente DHCP v6 para conectividad WAN • Protocolo de mensajes de control de Internet (ICMP) v6 • Routing IPv6 estático • Routing IPv6 dinámico con RIPng
Perímetro de la red (DMZ, demilitarized zone)	Configurable por software a cualquier dirección IP de LAN
Capa 2	802.1Q basado en VLAN, 4 VLAN activas

Especificaciones	Descripción
Seguridad	
Firewall	Firewall con inspección activa de estado de paquetes (SPI, Stateful packet inspection), activación y reenvío de puertos, prevención de denegación de servicio (DoS, denial-of-service), DMZ basado en software Ataques por DoS prevenidos: Tasa de detección de inundación SYN (máx./s) Echo Storm (paquetes de ping/s) Inundación ICMP (paquetes de ICMP/s) Bloquear inundación UDP Bloquear inundación TCP Bloquear Java, cookies, Active-C, proxy HTTP
Control de acceso	Listas de control de acceso IP; control de acceso inalámbrico basado en MAC
Filtrado de contenido	Bloqueo estático de dirección URL o bloqueo de palabras clave
Administración segura	HTTPS, complejidad de nombre de usuario/contraseña
WPS	Configuración Wi-Fi protegida
Administración de certificados	Certificado SSL firmado automáticamente, importación y exportación de certificado mediante el uso del formato de correo con privacidad mejorada (PEM, Privacy-Enhanced Mail)
Privilegios de usuario	2 niveles de acceso: administrador y usuario temporal
VPN	
VPN con IPSec	10 túneles IPsec de gateway a gateway
QuickVPN	10 túneles de VPN rápidos mediante el cliente Cisco QuickVPN
VPN con PPTP	10 túneles PPTP para acceso remoto de clientes
Cifrado	Estándar de triple cifrado de datos (3DES)
Autenticación	MD5/SHA1
Transferencia de VPN	Transferencia de protocolos IPSec/PPTP/L2TP
Calidad de servicio	
Calidad de servicio (QoS)	<ul style="list-style-type: none"> • Prioridad 802.1p basada en puerto en el puerto LAN, prioridad basada en la aplicación en el puerto WAN • 4 colas • Punto de código de servicios diferenciados (DSCP) • Clase de servicio (CoS, Class of Service) • Administración de ancho de banda para priorización de servicios
Tramas gigantes	Admite tramas gigantes en puertos Gigabit, al menos 1536B
Rendimiento	
Rendimiento de NAT	800 Mbps
Sesiones simultáneas	12 000
Rendimiento de VPN con IPSec (3DES/AES)	50 Mbps
Configuración	
Interfaz de usuario web	Configuración simple basada en navegador (HTTP/HTTPS)
Administración	
Protocolos de administración	Navegador web, protocolo simple de administración de redes (SNMP) v3, Bonjour, Plug and play universal (UPnP)
Registro de eventos	Alertas de correo electrónico locales de Syslog
Diagnósticos de red	Ping, Traceroute y búsqueda de DNS
Capacidad de actualización	Firmware que se puede actualizar mediante el navegador web, archivo de configuración importado/exportado
Hora del sistema	Admite NTP (Network Time Protocol), horarios de verano, ingreso manual
Idiomas	La interfaz gráfica de usuario está traducida a los siguientes idiomas: inglés, francés, italiano, alemán, español y japonés

Tecnología inalámbrica	
Tipo de modulación y radio	802.11b: espectro de extensión de la secuencia directa (DSSS, direct sequence spread spectrum), 802.11g: multiplexación por división de frecuencias ortogonales (OFDM, orthogonal frequency division multiplexing), 802.11n: OFDM
WLAN	Punto de acceso basado en las normas IEEE 802.11n 2.4 GHz compatible con 802.11b/g
Canales operativos	11 en EE. UU., 13 en la mayor parte de Europa, selección automática de canales
Aislamiento inalámbrico	Aislamiento inalámbrico entre clientes
Antenas externas	2 antenas fijas
Ganancia de antena en dBi	1,8 dBi
Potencia de transmisión	802.11b: 17 dBm +/- 1,5 dBm; 802.11g: 15 dBm +/- 1,5 dBm; 802.11n: 12,5 dBm +/- 1,5 dBm
Sensibilidad del receptor	-87 dBm a 11 Mbps, -71 dBm a 54 Mbps, -68 dBm a mcs15, HT20, -66 dBm a mcs15, HT40
Radiofrecuencia	Una sola banda, funciona con 2.4 GHz
Servicio de dominio inalámbrico (WDS, Wireless Domain Service)	Permite repetir las señales inalámbricas por un máximo de 3 dispositivos compatibles
Modos de funcionamiento	Router inalámbrico de dispositivo multifunción, modo de punto de acceso con WDS, modo de puente de punto a punto WDS, modo de puente de punto a varios puntos con WDS, modo de repetidor con WDS.
Clientes WLAN activos	Se recomienda hasta 10 clientes simultáneos (máx. 16) en modo de router inalámbrico y de 20 clientes simultáneos (máx. 32) en modo de punto de acceso inalámbrico.
Varias SSID	Admite varios identificadores de conjuntos de servicios (SSID, Service Set Identifiers) y hasta cuatro redes virtuales independientes.
Asignación de VLAN inalámbrica	Compatible con la asignación SSID a VLAN con aislamiento de cliente inalámbrico
Seguridad de WLAN	Privacidad equiparable a la de redes cableadas (WEP, Wired Equivalent Privacy), WPA, WPA2-PSK, WPA2-ENT, 802.11i
Wi-Fi multimedia (WMM)	WMM con QoS (802.1e), ahorro de energía WMM (WMM-PS)
Condiciones del entorno	
Alimentación	12 V 1 A
Certificaciones	FCC clase B, CE, IC, Wi-Fi
Temperatura de funcionamiento	0 °C a 40 °C (32 °F a 104 °F)
Temperatura de almacenamiento	-20 °C a 70 °C (-4 °F a 158 °F)
Humedad de funcionamiento	De 10% a 85% sin condensación
Humedad de almacenamiento	De 5% a 90% sin condensación

Tabla 2. Información para realizar pedidos

Número de pieza	Nombre del producto
RV180W-A-K9-AR	Router VPN multifunción Cisco RV180W
RV180W-A-K9-AU	Router VPN multifunción Cisco RV180W
RV180W-A-K9-CA	Router VPN multifunción Cisco RV180W
RV180W-E-K9-CN	Router VPN multifunción Cisco RV180W
RV180W-E-K9-G5	Router VPN multifunción Cisco RV180W
RV180W-A-K9-NA	Router VPN multifunción Cisco RV180W

Garantía limitada de por vida de Cisco para productos de la serie Cisco Small Business

Este producto de Cisco Small Business cuenta con garantía limitada de por vida para una completa tranquilidad. Los términos de la garantía del producto y demás información aplicable a los productos Cisco están disponibles en www.cisco.com/go/warranty.

Servicio de asistencia técnica de Cisco Small Business

Este servicio opcional ofrece cobertura asequible de tres años para su tranquilidad. Este servicio a nivel del dispositivo por suscripción le ayuda a proteger su inversión y a obtener el máximo valor de los productos Cisco Small Business. Proporcionado por Cisco y respaldado por su partner de confianza, este servicio integral ofrece acceso extendido a Cisco Small Business Support Center y reemplazo de hardware acelerado, de ser necesario.

Para obtener más información

Para obtener más información acerca del Router VPN multifunción RV180W, visite: www.cisco.com/go/rv180W.

Para obtener más información sobre los productos y soluciones de Cisco Small Business, visite www.cisco.com/smallbusiness.



Americas Headquarters
Cisco Systems, Inc.
San Jose, CA

Asia Pacific Headquarters
Cisco Systems (USA) Pte. Ltd.
Singapore

Europe Headquarters
Cisco Systems International BV Amsterdam,
The Netherlands

Cisco has more than 200 offices worldwide. Addresses, phone numbers, and fax numbers are listed on the Cisco Website at www.cisco.com/go/offices.

Cisco and the Cisco logo are trademarks or registered trademarks of Cisco and/or its affiliates in the U.S. and other countries. To view a list of Cisco trademarks, go to this URL: www.cisco.com/go/trademarks. Third party trademarks mentioned are the property of their respective owners. The use of the word partner does not imply a partnership relationship between Cisco and any other company. (1110R)