

Cisco Configuration Assistant version 3.1

Configurez le routage, la commutation, le système sans fil, la sécurité et le réseau vocal d'une petite entreprise à partir d'un outil convivial unique

Cisco® Configuration Assistant simplifie les tâches de configuration, de déploiement et d'administration des solutions réseau Cisco pour petites entreprises. Spécialement conçue pour les réseaux de petites entreprises desservant moins de 100 utilisateurs, cette application pour PC dotée d'une interface utilisateur graphique simple permet de découvrir et de configurer les périphériques et plates-formes Cisco Smart Business Communications System (SBCS). (Pour obtenir une liste complète des périphériques et plates-formes pris en charge, reportez-vous au Tableau 1.) Une fois le réseau déployé, Cisco Configuration Assistant peut synchroniser les paramètres de configuration réseau, fournir des outils de dépannage et présenter l'état en temps réel de tous les périphériques Cisco pour petites entreprises présents sur le réseau. Grâce à ces diverses fonctions, l'administrateur système consacre beaucoup moins de temps au déploiement et à la configuration du réseau.

Une solution de communication globale

Cisco Configuration Assistant fournit une assistance complète sur le plan de la configuration, du déploiement et de la gestion continue du réseau pour toute la gamme de produits incluse dans Cisco SBCS. Pour obtenir une liste complète des fonctions prises en charge, reportez-vous au [guide de référence des fonctions de Cisco Smart Business Communications System](#).

- **Assistants de configuration** : Cisco Configuration Assistant comprend un assistant de configuration de téléphonie conviviale qui permet aux utilisateurs de configurer les fonctions d'adressage IP, notamment l'adresse IP WAN et l'adresse IP VLAN des fonctions voix et données. L'assistant ajoute également des options de configuration pour la réception automatisée, les plannings d'entreprise, la localisation, les plans de numérotation entrants et sortants, ainsi que les envois d'appels groupés et les groupes de recherche.
L'assistant de surveillance vidéo assure une installation sans difficulté pour la lecture vidéo en continu depuis une caméra de surveillance vidéo Cisco WVC2300 ou PVC2300 vers un téléphone IP sans fil Cisco SPA525G2. L'assistant VPN téléphonique configure le client SSL VPN sur le téléphone IP sans fil Cisco SPA525G, ce qui permet une connectivité vocale vers et depuis tout site distant disposant d'un accès à Internet.
L'assistant de configuration de la sécurité simplifie la configuration d'un dispositif de sécurité Cisco Small Business SA500, de commutateurs intelligents de la gamme 200, de commutateurs administrables de la gamme 300, de commutateurs Cisco Small Business ESW 500 et de points d'accès sans fil Cisco AP541N déployés sur le même réseau.
- **Configuration de la fonction voix** : Cisco Configuration Assistant peut interagir avec les applications et les périphériques voix clés et les configurer. Il suffit d'accéder aux services de téléphonie via l'icône de téléphone située sur le tableau de bord Cisco Configuration Assistant pour installer et configurer en toute simplicité les utilisateurs et les téléphones du système téléphonique. Cisco Configuration Assistant prend en charge la configuration multisite, permettant ainsi la mise en réseau d'un maximum de cinq sites Cisco Unified Communications 500 dans un réseau privé virtuel (VPN) données et voix avec maillage plein.
- **Configuration de la sécurité** : Cisco Configuration Assistant permet aux utilisateurs d'activer les fonctions de sécurité logicielle Cisco les plus couramment utilisées, notamment la traduction d'adresses de réseau (NAT)

et les pare-feu. Cet outil permet également de configurer la solution Cisco Unified Communications 500 en tant que serveur VPN ou le routeur sécurisé de la gamme Cisco SR500 en tant que client VPN.

Par ailleurs, Cisco Configuration Assistant prend en charge les fonctions de sécurité avancées, telles que la prévention des intrusions (IPS), le filtrage d'URL et la fonction d'interconnexion VoIP des routeurs sécurisés de la gamme Cisco SR500.

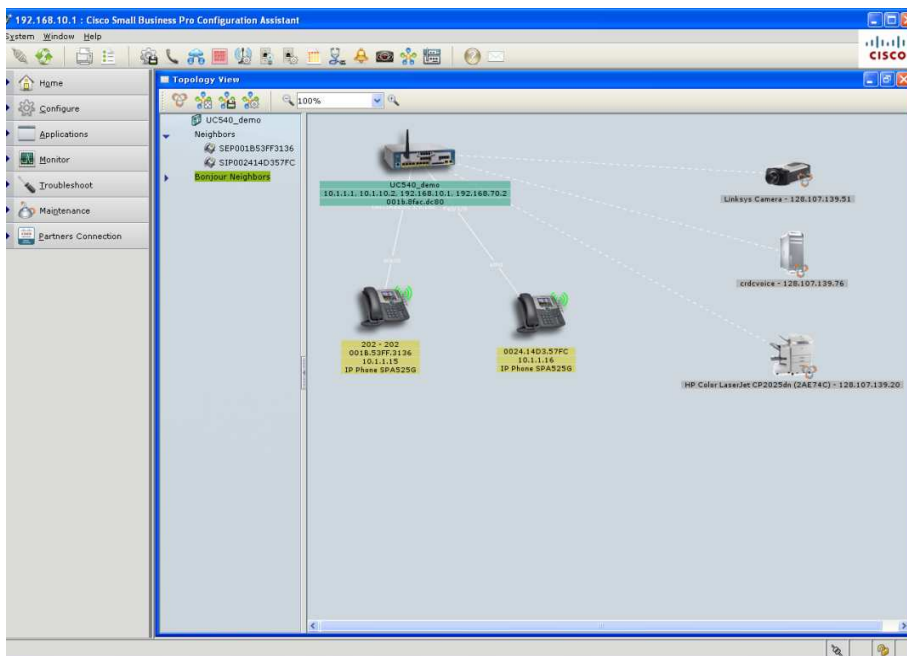
- **Configuration de commutateurs** : Cisco Configuration Assistant offre un moyen rapide et facile de configurer les ports LAN sur les commutateurs Cisco Unified Communications des gammes 200 et 500, les commutateurs administrables de la gamme 300 et les commutateurs ESW 500. L'outil permet une affectation VLAN dynamique du trafic voix et données et simplifie l'activation des fonctions de qualité de service (QoS), de sécurité et PoE (Power over Ethernet). La fonction Smartports de Cisco Configuration Assistant permet de personnaliser chaque port de commutateur en fonction du périphérique qui y est connecté, qu'il s'agisse d'un téléphone IP, d'un point d'accès, d'un routeur ou d'un commutateur LAN.

Caractéristiques et avantages

Cisco Configuration Assistant offre les fonctions et les avantages suivants :

- **Plusieurs vues du réseau** : les utilisateurs peuvent consulter l'état des périphériques et analyser le réseau selon trois perspectives : le tableau de bord du système, la vue topologique ou la vue du panneau avant. La vue topologique améliorée (Figure 1) est un schéma intuitif qui détecte automatiquement les périphériques Cisco et tiers connectés à l'aide du protocole Bonjour. Cisco Configuration Assistant peut lancer l'interface Web des périphériques Cisco et tiers à partir de la vue topologique.

Figure 1. Vue topologique améliorée dans Cisco Configuration Assistant



- **Synchronisation réseau** : cette fonction détecte les paramètres incohérents dans le réseau, tels que les désaccords VLAN, les paramètres d'heure incorrects et les problèmes au niveau des politiques de sécurité. Troubleshooting Advisor permet aux utilisateurs de détecter et de résoudre facilement ces incohérences. Les messages de notification d'erreur s'affichent également dans le tableau de bord du système.
- **Dépannage simplifié** : Cisco Configuration Assistant permet de regrouper tous les journaux système nécessaires dans une archive unique en appuyant sur un seul bouton. Cette archive peut être transmise à

l'assistance technique Cisco à des fins de dépannage. Pour le dépannage de la connectivité réseau de base, Cisco Configuration Assistant prend en charge certains utilitaires communs, tels que ping et traceroute, qui peuvent être exécutés à partir d'un périphérique Cisco SBCS. Pour la solution Cisco Unified Communications 500, Cisco Configuration Assistant prend également en charge les diagnostics de la fonction voix pour tester les plans de numérotation entrants et sortants, sans qu'il soit nécessaire de passer des appels de test avec un téléphone IP.

Pour un dépannage avancé, Cisco Configuration Assistant peut activer les commandes de débogage les plus courantes du logiciel Cisco IOS® et inclure le résultat de ces commandes dans le journal de dépannage, qui peut être transmis à l'assistance technique Cisco pour une analyse plus poussée.

Périphériques pris en charge

Le Tableau 1 décrit les périphériques et plates-formes pris en charge en matière de communications unifiées, de systèmes sans fil, de commutation LAN et de routage.

Table 1. Périphériques et plates-formes pris en charge par Cisco Configuration Assistant

Tous les téléphones IP de la gamme Cisco Unified 7900	
Pour afficher la gamme complète des téléphones IP Cisco, consultez le site www.cisco.com/go/phones .	
Téléphones IP Cisco Unified de la gamme 6900 (modèles 6901, 6911, 6921, 6941 et 6961 uniquement)	
Pour afficher la gamme complète des téléphones IP Cisco Unified 6900, consultez le site www.cisco.com/go/ipphones/6900 .	
Tous les téléphones IP Cisco SPA500	
Pour afficher la gamme complète des téléphones Cisco SPA500, consultez le site www.cisco.com/go/500phones .	
Tous les téléphones IP Cisco SPA300	
Pour afficher la gamme complète des téléphones Cisco SPA300, consultez le site www.cisco.com/go/300phones .	
Cisco IP Communicator	
SW-IPCOMM-E1=	Téléphone intelligent Cisco IP Communicator pour Microsoft Windows
Tous les téléphones Cisco Unified Communications 500 pour petites entreprises	
Pour afficher la gamme complète des téléphones Cisco Unified Communications 500, consultez le site www.cisco.com/go/uc500 .	
Tous les routeurs sécurisés Cisco SR500	
Pour afficher la gamme complète des routeurs sécurisés Cisco SR500, consultez le site www.cisco.com/go/sr500 .	
Toutes les cartes d'interface vocale prises en charge par la gamme Cisco Unified Communications 500 pour petites entreprises	
Pour afficher la gamme complète des cartes d'interface vocale prises en charge par Cisco Unified Communications 500, consultez le site www.cisco.com/go/uc500 .	
Tous les points d'accès sans fil de la gamme Cisco Small Business AP500	
Pour afficher la gamme complète des points d'accès sans fil Cisco Small Business Pro AP500, consultez le site www.cisco.com/go/ap500 .	
Tous les commutateurs administrables Cisco Small Business de la gamme 300	
Pour afficher la gamme complète des commutateurs administrables Cisco Small Business 300, consultez le site www.cisco.com/go/300switches .	
Commutateurs intelligents Cisco 200 (sauf les modèles SG200-08 et SG200-08P)	
Pour afficher la gamme complète des commutateurs intelligents Cisco 200, consultez le site www.cisco.com/go/200switches .	
Tous les commutateurs Cisco Small Business ESW 500	
Pour afficher la gamme complète des commutateurs Cisco Small Business ESW 500, consultez le site www.cisco.com/go/esw500 .	
Caméras de vidéo surveillance Cisco Small Business	
WVC2300	Caméra vidéo Internet professionnelle Wireless-G avec fonction audio
PVC2300	Caméra vidéo Internet professionnelle avec fonctions audio et PoE
Tous les dispositifs de sécurité Cisco Small Business SA500	
Pour afficher la gamme complète des dispositifs de sécurité Cisco Small Business SA500, consultez le site www.cisco.com/go/sa500 .	

Note: seuls les périphériques disponibles à partir du 1er août 2011 sont pris en charge par Cisco Configuration Assistant 3.1.

Nombre maximal de périphériques pris en charge

Cisco Configuration Assistant peut prendre en charge jusqu'à 30 périphériques gérés dans le cadre d'un déploiement réseau pour petite entreprise, notamment :

- Jusqu'à cinq périphériques Cisco Unified Communications 500
- Une combinaison comprenant jusqu'à cinq routeurs sécurisés Cisco de la gamme SR500 et les dispositifs de sécurité Cisco Small Business de la gamme SA500
- Jusqu'à 10 commutateurs intelligents Cisco Small Business de la gamme 200, commutateurs administrables de la gamme 300 ou commutateurs de la gamme ESW 500
- Jusqu'à 10 points d'accès sans fil Cisco Small Business de la gamme AP500

Il n'existe aucune restriction quant au nombre de terminaux pris en charge (téléphones IP, caméra de surveillance vidéo, imprimantes, etc.).

Configuration système requise

Le Tableau 2 décrit la configuration système requise pour Cisco Configuration Assistant.

Table 2. Configuration minimale requise pour Cisco Configuration Assistant

Configuration système requise	
Systèmes d'exploitation	Windows XP Professionnel (Service Pack 2 ou ultérieur), Windows Vista Édition Intégrale (32 bits ou 64 bits) ou Windows 7 (32 bits ou 64 bits) Microsoft Internet Explorer 8.0 ou ultérieur recommandé, avec Adobe® Flash® Player 10 ou ultérieur
Prise en charge de Mac OS (logiciel de virtualisation nécessaire)	<ul style="list-style-type: none"> • Mac OS : 10.5 ou ultérieur • Système d'exploitation virtuel : Parallels Desktop 3.0 ou VMware Fusion 1.0 • Système d'exploitation invité : Windows XP (Service Pack 2 ou ultérieur) ou Windows Vista Édition Intégrale. Cisco Configuration Assistant prend également en charge le contrôle à distance via des clients VNC (Virtual Network Computing)
Espace disque	400 Mo recommandés
Matériel	PC avec port Fast Ethernet ou LAN supérieur
Mémoire	1 Go minimum, 2 Go recommandés
Processeur	Intel Core 2 Duo 1,8 GHz ou supérieur
Résolution d'écran	1 280 x 1 024 ou supérieur recommandé

Le nombre de téléphones IP Cisco Unified pris en charge dépend du nombre de licences utilisateur Cisco Unified Communications 500 installables et du nombre de ports de commutateur disponibles dans le réseau.

Pour plus d'informations sur Cisco Configuration Assistant ou pour télécharger l'outil gratuitement, consultez le site www.cisco.com/go/configassist.



Americas Headquarters
Cisco Systems, Inc.
San Jose, CA

Asia Pacific Headquarters
Cisco Systems (USA) Pte. Ltd.
Singapore

Europe Headquarters
Cisco Systems International BV Amsterdam,
The Netherlands

Cisco has more than 200 offices worldwide. Addresses, phone numbers, and fax numbers are listed on the Cisco Website at www.cisco.com/go/offices.

Cisco and the Cisco Logo are trademarks of Cisco Systems, Inc. and/or its affiliates in the U.S. and other countries. A listing of Cisco's trademarks can be found at www.cisco.com/go/trademarks. Third party trademarks mentioned are the property of their respective owners. The use of the word partner does not imply a partnership relationship between Cisco and any other company. (1005R)