



# Diretrizes de embalagem do Programa de Devolução e Reciclagem

Reciclagem global de logística reversa

# 1) Escolha da embalagem

- É melhor usar a caixa e a embalagem originais da Cisco em que seu equipamento foi recebido, caso elas ainda estejam disponíveis.
- Na falta da caixa original ou se ela estiver danificada, pode-se usar qualquer caixa de um tamanho adequado e em boas condições para transporte.
- Se houver vários itens em uma única caixa, certifique-se de que a caixa esteja bem vedada para o transporte.
- Em paletes com várias caixas ou equipamentos grandes, todos os itens devem estar bem amarrados ao palete.
- Todos os paletes devem ser embalados com papel filme.



## 2) Etiquetagem do pacote

- Fixe uma etiqueta de transporte com os números de CTB e o número de caso em cada paleta ou caixa listada no documento de transporte.
- Cargas com etiquetas incorretas ou sem etiqueta podem causar atrasos. O etiquetamento correto fornece as informações necessárias para recebimento, processamento e emissão ligeiros do Certificado de Destruição (COD).

CTB Reference: [CTBXXXXXX]

Case number: [333XXXXXXXX]

Box number: \_\_\_\_ of \_\_\_\_

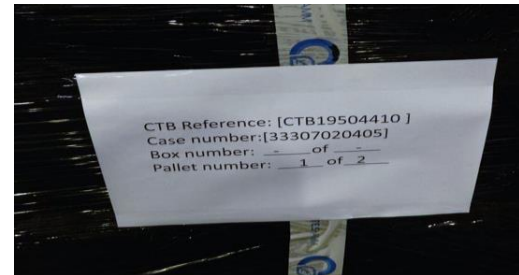
Pallet number: \_\_\_\_ of \_\_\_\_

*Referência CTB: [CTBXXXXXX]*

*Número do caso: [333XXXXXXXX]*

*Número da caixa: \_\_\_\_ de \_\_\_\_*

*Número do palete: \_\_\_\_ de \_\_\_\_*



# 3) Documentação a ser preparada pelo solicitante

## Região Ásia-Pacífico

- Fatura comercial e lista de embalagem (por solicitação)
- Fotos (para unidades grandes)

## Região EMEA

- Fatura comercial, documento T1 e lista de embalagem (para países fora da UE)
- Fotos (para unidades grandes)

## Região América do Norte

- Todos os documentos exigidos localmente
- Fotos (para unidades grandes)

Obrigado.

