



Linee guida per l'imballaggio ai fini di Takeback and Recycle Program

Riciclaggio Global Reverse Logistics

1) Scelta dell'imballaggio

- Se disponibile, è preferibile utilizzare l'imballaggio originale Cisco in cui è stata spedita l'apparecchiatura.
- Se la scatola originale non è più disponibile o è danneggiata, è possibile utilizzare qualunque scatola con dimensioni appropriate e adatta al trasporto.
- Se si inseriscono più articoli nella stessa scatola, assicurarsi di chiuderla ermeticamente e sigillarla con il nastro adesivo ai fini del trasporto.
- Per i pallet che contengono più scatole o apparecchiature di grandi dimensioni, tutti gli articoli devono essere saldamente fissati al pallet.
- Tutti i pallet devono essere avvolti in un rivestimento protettivo.



2) Etichettatura del pacchetto

- Applicare l'etichetta di spedizione con il riferimento CTB e il numero del caso a ogni scatola o pallet elencato nel documento di spedizione.
- Le spedizioni Takeback con etichetta mancante o errata possono subire ritardi. Un'etichetta corretta fornisce tutte le informazioni necessarie per effettuare correttamente la ricezione, la lavorazione e l'emissione del Certificato di distruzione (COD).

CTB Reference: [CTBXXXXXX]

Case number: [333XXXXXXX]

Box number: ____ of ____

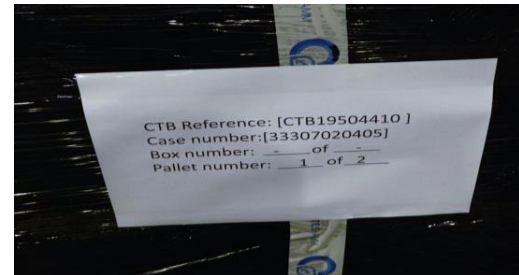
Pallet number: ____ of ____

Riferimento CTB: [CTBXXXXXX]

Numero caso: [333XXXXXXX]

Numero collo: ____ su ____

Numero pallet: ____ su ____



3) Documentazione da preparare per il richiedente

Area Asia-Pacifico

- Fattura commerciale ed elenco dei colli (per richiesta)
- Foto (per le unità di grandi dimensioni)

Area EMEA

- Fattura commerciale, documento T1 ed elenco dei colli (per i paesi non UE)
- Foto (per le unità di grandi dimensioni)

Area Nord America

- Tutti i documenti richiesti dalle autorità locali
- Foto (per le unità di grandi dimensioni)

Grazie.

