



# Pautas de embalaje del Programa de devolución y reciclaje

Reciclaje de logística inversa global

# 1) Selección del embalaje

- De estar disponibles, lo mejor es usar la caja y el embalaje originales de Cisco en los que recibió su equipo.
- Si la caja original falta o está dañada, se puede usar cualquier caja que tenga el tamaño adecuado y esté en buenas condiciones para el transporte.
- Si dentro de la misma caja hay varios elementos, asegúrese de sellarla y colocarle cintas con firmeza para el transporte.
- En el caso de palés con varias cajas o equipos grandes, todos los elementos deben atarse firmemente al palé.
- Todos los palés deben ser retractilados.



## 2) Etiquetado del paquete

- Coloque una etiqueta de envío con el número de referencia CTB y el número de referencia de caso en cada palé o caja detallados en el documento de envío.
- Las cargas sin etiquetas o mal etiquetadas pueden causar demoras. El etiquetado correcto proporciona la información necesaria para que la recepción, el procesamiento y la emisión del certificado de destrucción (COD) se realicen de forma oportuna.

CTB Reference: [CTBXXXXXX]

Case number: [333XXXXXXX]

Box number: \_\_\_\_ of \_\_\_\_

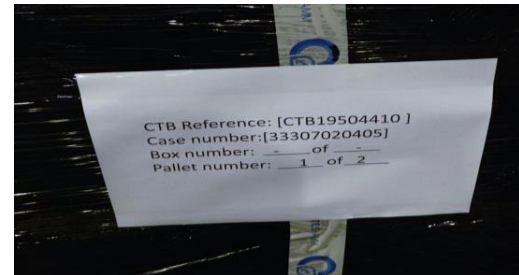
Pallet number: \_\_\_\_ of \_\_\_\_

*Referencia CTB: [CTBXXXXXX]*

*Número de caso: [333XXXXXXX]*

*Número de caja: \_\_\_\_ de \_\_\_\_*

*Número de palé: \_\_\_\_ de \_\_\_\_*



# 3) Documentación que debe preparar el solicitante

## División geográfica: Asia-Pacífico

- Factura comercial y lista de embalaje (por solicitud)
- Fotografías (para las unidades grandes)

## División geográfica: EMEA

- Factura comercial, documento T1 y lista de embalaje (para los países no pertenecientes a la UE)
- Fotografías (para las unidades grandes)

## División geográfica: América del Norte

- Todos los documentos requeridos localmente
- Fotografías (para las unidades grandes)

Gracias.

