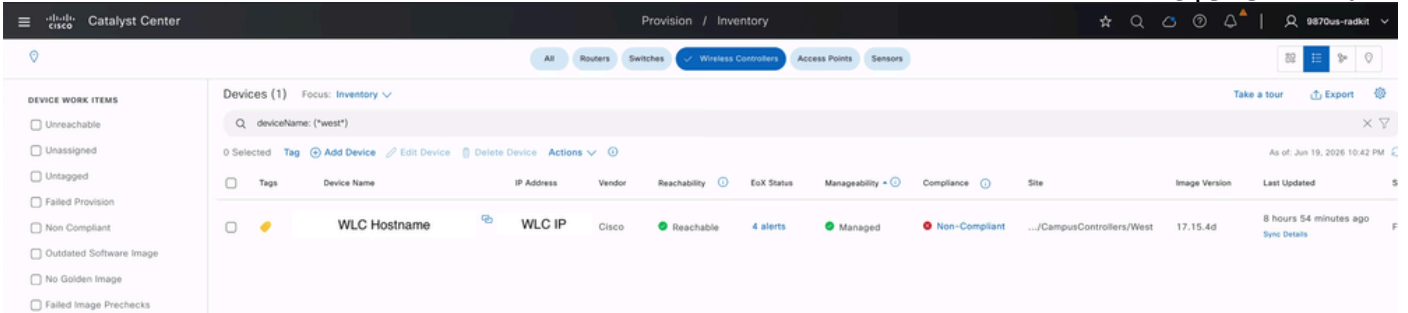


لوصولنا طقن تاءاصحإو، لوجتلاو عالمعلا مضب قلعتت ثادحأ —
 (WLC) ةيكلساللا ةيكلساللا ةكبشلا يف مكحتلا ةزهأو، (RF) وي دارلا ددرت/ةيكلساللا
 ةيكلساللا ةصلا ةصاخلا

ةلا يف ةيكلساللا ةيكلساللا ةكبشلا يف مكحتلا ةدحو نوكت نأ بجي، تانايبلا هذه يف قتل
 مكحتلا ةدحو نيب ةدوجوملاك مادختسالا عبتت تانايب ةلا ح روهظ عم، Catalyst زكرم يلع ةرام
 Catalyst زكرم و9800



Catalyst زكرم يلع ةيكلساللا LAN ةكبش يف مكحتلا ةدحو ةلا ح

<#root>

WLC#

```
show telemetry connection all
```

Telemetry connections

Index	Peer Address	Port	VRF	Source Address	State	State Description
0	CATC_IP	25103	0	WLC_IP	Active	Connection up

يتلا ثادحأ او رادصإ او ةحصلا تادادعإ Cisco Catalyst زكرم نيوكت متي، يضارتفا لكش ب
 عالمعلاو لوصولنا طاقنو ةيكلساللا مكحتلا تادحول ةدحوم تايولواو ادودح نمضتت
 يلا ادانتسا تاهي بننو ثادحأ عاشنإب Catalyst Center موقى. تاقىب طتل او نيكلساللا
 ةفاضإبو. اهنيوكت متي تاللا تادادعإو ةراملا ةزهألا هذه نم اهأقلا تي يتلا تانايبلا
 ةكبشلا تابلطتم بسح تادادعإلا هذه يف يكلتلا ةصصخم تافيصوت عاشنإ نكمي، كلذ يلا
 ةديرفلا تاجايتحالا بسح هي بننتلاو ةبقارملا يف ةقدلا نم ديزمب حمسي امم، ةدحوملا
 ةكبشلا ةئيبلا

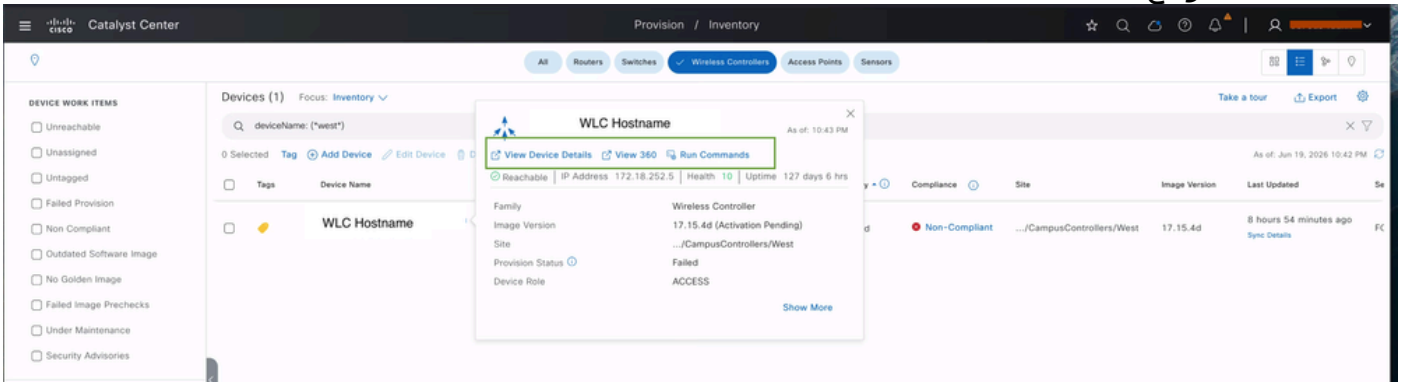
Catalyst 9800 Series ةيكلساللا مكحتلا ةدحو عم ةلكشم

دق ف لثم تالكشم (WLC) ةيكلسالال (LAN) ةيكلسالال في مكحت ةدحو هجاوت امندن
وأ لوصول ةينام اءاخأ وأ ةيكلسالال ءادأال وأ (Reachability) ءصولا لوصول ةينام
ءيكت ةنمضم ةيؤر ةينام اءام Cisco Catalyst زكرم رفوي، ةني عم ةمدخ في ضافخنا وأ ءاطقنا
لإ ءءال نود — طبضلاب ةلكشم لاقوي في مكحتال ةدحو لءل ءءي ناك ام ءاشن ءءاع لءل
ءرشابم زءال لإ لوءءال لءجست

360 زءال مادءتساب مكحتال ةدحو ةلء ءءارم

ءعب نع سايقلا ةلءال وءال وءال ءال ءال ءال ءال ءال ءال ءال ءال ءال ءال ءال ءال
ءءال ءال ءال ءال ءال ءال ءال ءال ءال ءال ءال ءال ءال ءال ءال ءال ءال ءال
ءال ءال ءال ءال ءال ءال ءال ءال ءال ءال ءال ءال ءال ءال ءال ءال ءال ءال
ءال ءال ءال ءال ءال ءال ءال ءال ءال ءال ءال ءال ءال ءال ءال ءال ءال ءال

مسا قوف رقنا > [مكحتال ةدحو نع ءءب] > ةيكلسالال مكحت ةدحو > نوزخم > ءام لإ لقتنا
Device 360 > زءال



ةيكلسالال (LAN) ةيكلسالال في مكحتال ءءول 360 ضرع

Assurance > Health > نم اهسفن ضرعلا قيرط لإ لوصول نكمي امك: ءءال
ءكبشال ءزهء لوءج في زءال مسا قوف رقنلا مء، Network.

رءال نمض ءطقن لأ لإ ىرخأ ءرم ءءصلل في نمزلا طءال قلزنم لقن 360 زءال ءل ءيكي
(اموي 30 لإ لصء ءءم Catalyst زكرم نامض ءاناي بء طافءءال مءي) موءءم لءي ءيكتال
ءطسأل ضرع، ءءءم لءءفانل ءلءل. ءءال ءقوي في ءءب مكحتال ءدحو ةلء لءل ءال

اهءراءو مكحتال ءدحو لإ لوصول نكمي ناك اذا ام — زءال لإ لوصول ةينام
SNMP/Syslog/NETconf. مادءتساب ءبءء ءاناي بء مادءتساب نامض ءءص — ءعب نع سايقلا ءلء

WLC "WLC.podxl.cisco.com" has rebooted unexpectedly.

Open | Issue Profile: global | Edit Issue Settings

Description
 This WLC "WLC.podxl.cisco.com" has rebooted unexpectedly. Reboot reason is "PowerOn"
 Last Occurred: Jul 1, 2026 2:19 PM

WLC Reboot History
 Jun 30, 2026 5:00 PM to Jul 1, 2026 5:00 PM

Export

Search Table

Time	Uptime	Reason
7/1/26 2:19pm	2d 18h 19m	PowerOn

1 Record(s) | Show Records: 10 | 1

Suggested Actions (4) | Preview All | Run All

- Run show version for more details. | Run
- Check if there was any power failure on the WLC.
- If this is a crash, capture this WLC's crash log.

WLC في هنع غلبملا ةلأسملل حرتقملا ءارجلال

WLC "WLC.podxl.cisco.com" has rebooted unexpectedly.

Open | Issue Profile: global | Edit Issue Settings

Description
 This WLC "WLC.podxl.cisco.com" has rebooted unexpectedly. Reboot reason is "PowerOn"
 Last Occurred: Jul 1, 2026 2:19 PM

WLC Reboot History
 Jun 30, 2026 5:00 PM to Jul 1, 2026 5:00 PM

Export

Search Table

Time	Uptime	Reason
7/1/26 2:19pm	2d 18h 19m	PowerOn

1 Record(s) | Show Records: 10 | 1

Suggested Actions (4) | Preview All | Run All

- Run show version for more details. | Run

show version
 show version | Success

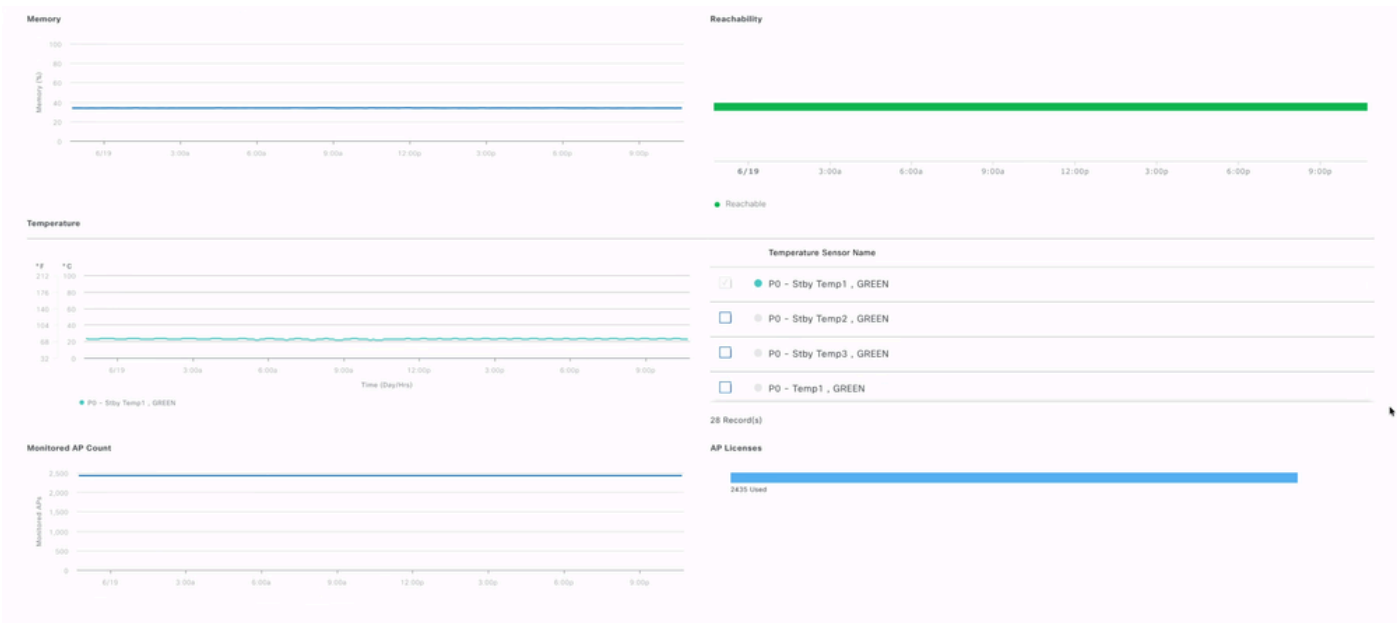
```

show version
Cisco IOS XE Software, Version 17.18.03
Cisco IOS Software [IOSXE], C9800 Software (C9800_IOSXE-K9), Version 17.18.3, RELEASE SOFTWARE (fc5)
Technical Support: http://www.cisco.com/techsupport
Copyright (c) 1986-2026 by Cisco Systems, Inc.
Compiled Tue 14-Apr-26 08:56 by mcpre
  
```

WLC في هنع غلبملا ةلأسملل حرتقملا ءارجلال



Catalyst زكرم ىلع WLC تايئاصح



Catalyst زكرم ىلع WLC تايئاصح

ءاطخألاو ،عجترملا ،مادختسالا ، RX/TX مزح ددع ،ةهجاو لك ةلاح — ةهجاولا تايئاصح

Select interface in the table to show on the charts below (Maximum of 5 selections).

1 Selected: FortyGigabitEthernet0/1/0

Interface Availability

FortyGigabitEthernet0/1/0

100

Traffic and Packet Summary

	Received	Transmitted
Total Traffic	765.16GB	835.45GB
Total Packets	6580416636	6703870784
Unknown Protocol Packets	2905	NA
Unicast Packets	6557067468	6689542086
Multicast Packets	19941425	9916424
Broadcast Packets	3404022	4412274
Forward Packets	0	0
Error Packets	816	0
Discard Packets	0	0

Catalyst زكرم ىل ع WLC تايئاصح

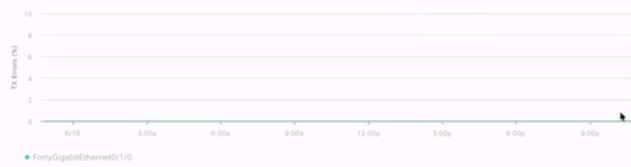
Utilization

TX Utilization



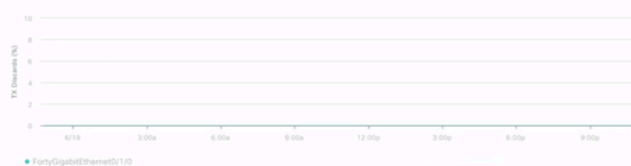
Error

TX Errors



Discard

TX Discards



RX Utilization



Error

RX Errors



Discard

RX Discards

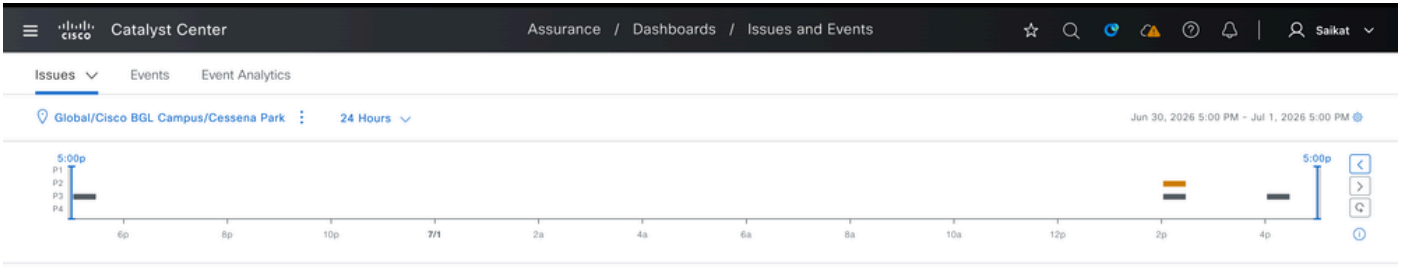


Catalyst زكرم ىل ع WLC تايئاصح

ىل ع لوصح لاو ة لك ش م لا تقو لال خ ة طب تر م ة دد ع ت م لامواع ط بر كن ن ك م ي ، ط بار ت م اذ ه لك ن آل ة ق د ب ة لك ش م ل ل ير ذ ج ل ل ب ب س ل ل ىل ع لوصح لا كن ن ك م ي ال تايئاصح ل ا ه ذ ه ع م . ح ض او م ه ف فاش ك ت س ا ىل ع ان د ع اس ت ن ا ن ك م ي ي ت ل ا ة ل م ت ح م ل ا ب ا ب س ا ل ا ع ي م ج د ا ع ب ت س ا ان ن ك م ي ن ك ل و ي ل ع ف ل ل ت ق و ل ا ع م ج ل ة ب و ل ط م ل ا ت ا ل ج س ل ا ع و ن د ا د ع ا و ي ف ا ض ا ل ك ش ب ا ه ا ل ص ا و ا ط ا ل ا

لوصو ة طقن ع م ة لك ش م

ة ل ا ح م ا ط ت ن ا م د ع ت ا ل ا ح و ا ل ا ص ت ا ل ا ع ط ق ث ا د ج ا ل ث م ل ك اش م Cisco ن م لوصو ة طقن ه ج ا و ت ا م د ن ع ي ل ا ع ل ا م ا د خ ت س ل ل ا و ا ة ئ ي س ل ل و ي د ا ر ل ا د ر ت ف و ر ط و ا ل ا ط ع ا ل ا و ا ل ي غ ش ت ل ا ة د ا ع ا و ا و ي د ا ر ل ا . ة ب س ا ن م ة ي و ل و ا تاي و ت س م ب ت ا ه ي ب ن ت ا اش ن ا ب Catalyst زكرم م و ق ي ، ط اش ن ل ا م د ع و ا ت ا و ن ق ل ل . ة ح ص ل ل ا ت ا د ا د ع ا و ت ا ل ك ش م ل ا > ن ا م ض ل ل ا ىل ل ا ق ت ن ا ل ل ا ل خ ن م ت ا ه ي ب ن ت ل ا ه ذ ه ض ر ع كن ن ك م ي



Most Impacted Buildings by Issue Priority: Global/Cisco BGL Campus/Cessena Park

BGL 14
1 P2 | 8 Open

All P1: 0 P2: 1 P3: 7 P4: 0 AI-Driven: 0

Total Open: 8

Export

Search Table

Priority	Issue Type	Device Role	Category	Issue Count	Site Count (Area)	Device Count	Last Occurred Time
P2	WLC Reboot Unexpectedly	WLC	Availability	1	--	1	Jul 1, 2026 2:19 PM
P3	Excessive time lag between Cisco Catalyst Center and Network Device	WLC	Device	1	--	1	Jul 1, 2026 4:29 PM
P3	Poor RF (5 GHz) on a floor	ACCESS POINT	Availability	1	--	1	Jul 1, 2026 4:00 PM
P3	AP Reboot Crash	ACCESS POINT	Availability	5	--	4	Jul 1, 2026 2:21 PM

ةصاخ ةيولوأ تاذ تاهي بنت ءاشنإب اهنع غلإبال مت يتلا لكاشملا موقت

ةي درف ثادحأ قوف رقنلا لالخنم .كتئي ب ي ف ءحوتفملا لكاشملا عي م مسقلا اذه ضرعي ،
ةدح يلع ثدح لك قوف رقنلاب ةلصفم ةيؤر يلع لوصحلل كنكمي

اهنع غل بملل ةلكشملا يلع ةلصفم ةماع ةرطن

تءارجإلإ بناج يلى ،اهنع ةي لى صفت تامولعم ةدهاشم كنكمي ةني عم ةلكشم قوف رقنلاب
ربكأ لكشب اهيف قي قحتلا وأ اهحل ءحرتقملا

Catalyst Center Assurance / Dashboards / Issues and Events

AP Reboot Crash / Issue Instance

AP "LAB-9115" has rebooted due to a hardware or software crash.

Open | Issue Profile: global | Edit Issue Settings

Description
This AP "LAB-9115" has rebooted due to a hardware or software crash.
Last Occurred: Jul 1, 2026 2:21 PM
Jul 1, 2026 2:16 PM - 2:21 PM

AP Last Reboot Crash Logs
Jun 30, 2026 4:59 PM to Jul 1, 2026 4:59 PM

Time	Up time	Down time
7/1/26 2:21pm	7h 4m	13h 53m

1 Record(s) Show Records: 25 < 1 >

Suggested Actions (2)

- 1 Capture this AP's crash log.
- > 2 If you are unable to resolve the issue, contact Cisco TAC for support.

لوصول طاقن ىلع ةلكشم لل حارتقالا عارج نع غالبال مت

يتلا شادحألا عي مج ىلع يوتحي يذلاو، شادحألا ضراع ىلإ لوصولا كنكمي، كلذ ىلإ ةفاضلإابو لك عبتت يي كلذ دي في. syslogs ةئيه ىلع Catalyst Center ةطساوب اهللبقتسا متي متي. ديهمتلا ةداعإو، TX ةقاط تاليدعت، ةانقلا تاريغت، AP لاصتا عطق/طبر لثم شادحألا ةيدرفلا لوصولا طاقنو ةيكلساللا مكحتلا ةدحو نم لكل شادحألا هذه طاقنلا

Catalyst Center Assurance / Dashboards / Issues and Events

Issues ▾ Events Event Analytics

Global/Cisco BGL Campus/Cessena Park 24 Hours Jun 30, 2026 5:00 PM - Jul 1, 2026 5:00 PM

Events (142)

Category Type: **Devices** Endpoints Router: 0 Switch: 0 Wireless Controller: 74 **AP: 68** Third Party Device: 0

Filter Table

0 Selected

<input type="checkbox"/>	Event Name	Status	Timestamp	Device Name	Event Type	Device IP
<input type="checkbox"/>	AP is connected to WLC. CAPWAP channel is up	●	Jun 30, 2026 5:28:01.534 PM	LAB-9115	Device Event	10.127.197.180
<input type="checkbox"/>	AP is disconnected from WLC. CAPWAP channel is down	●	Jul 1, 2026 12:30:30.273 AM	LAB-9115	Device Event	10.127.197.180
<input type="checkbox"/>	AP is connected to WLC. CAPWAP channel is up	●	Jul 1, 2026 2:24:00.118 PM	LAB-9115	Device Event	10.127.197.180
<input type="checkbox"/>	Channel Change	●	Jul 1, 2026 3:21:57.015 PM	LAB-9115	Device Event	10.127.197.180
<input type="checkbox"/>	Channel Change	●	Jul 1, 2026 3:11:38.998 PM	LAB-9115	Device Event	10.127.197.180
<input type="checkbox"/>	Channel Change	●	Jul 1, 2026 3:42:39.052 PM	LAB-9115	Device Event	10.127.197.180
<input type="checkbox"/>	AP is connected to WLC. CAPWAP channel is up	●	Jun 30, 2026 5:25:48.921 PM	LAB-9130-2	Device Event	10.127.197.182
<input type="checkbox"/>	AP is disconnected from WLC. CAPWAP channel is down	●	Jul 1, 2026 12:30:28.273 AM	LAB-9130-2	Device Event	10.127.197.182

Catalyst زكرم ىلع لوصول طاقنل ثادحلأا ضرع

Catalyst Center Assurance / Dashboards / Issues and Events

Issues ▾ Events Event Analytics

Global/Cisco BGL Campus/Cessena Park 24 Hours

Events (142)

Category Type: **Devices** Endpoints Router: 0 Switch: 0 Wireless Controller: 74 **AP: 68** Third Party Device: 0

Filter Table

0 Selected

Event Name

AP is disconnected from WLC. CAPWAP channel is down
Jul 1, 2026 12:30:30.273 AM

Additional Info: AP Disconnect - Heartbeat not heard from AP

Event Type: Device Event

Device Name: LAB-9115

Device IP: 10.127.197.180

Location: Global/Cisco BGL Campus/Cessena Park/BGL 14/Test-Floor4

Wireless Controller: WLC.podxl.cisco.com

AP Base Radio Mac: 5C:E1:76:6A:D2:C0

Reason: AP Disconnect - Heartbeat not heard from AP

Connected Device Events (1)

Jul 1, 2026 12:15 AM - 12:45 AM

Wireless Controller: WLC.podxl.cisco.com Wireless Endpoints: Switch: BGL14-1-C16-2960-1.esl.cisco.com

Show Events (±15 mins)

Catalyst Center Assurance / Dashboards / Issues and Events

Issues Events Event Analytics

Global/Cisco BGL Campus/Cessena Park

Events (142)

Category Type: Devices Endpoints

Filter Table

0 Selected

Event Name

AP is connected to WLC. CAPWAP channel is up

Tx Power Change
Jul 1, 2026 3:21:59.016 PM

Additional Info: Radio Slot : 1 (5.0GHz) | Power: 11 dBm -> 8 dBm | System Driven

Event Type: Device Event

Device Name: LAB-9130-2

Device IP: 10.127.197.182

Location: Global/Cisco BGL Campus/Cessena Park/BGL 14/Test-Floor4

Wireless Controller: WLC.podxl.cisco.com

AP Base Radio Mac: 88:9C:AD:E7:9F:C0

Radio: 1

Frequency: 5.0GHz

Reason: System Driven : Tx Power change due to running TPC Algo.

Current Power Level: 8 dBm

Previous Power Level: 11 dBm

Connected Device Events
Jul 1, 2026 3:06 PM - 3:36 PM

Wireless Controller: WLC.podxl.cisco.com Wireless Endpoints Switch: BGL14-1-C16-2960-1.esl.cisco.com

(راعشا) هنع غالبالا مت يذلا ثدحلا ىلع ةلصفم ةماع ةرطن

Catalyst Center Assurance / Dashboards / Issues and Events

Issues Events Event Analytics

Global/Cisco BGL Campus/Cessena Park

Events (142)

Category Type: Devices Endpoints

Filter Table

0 Selected

Event Name

AP is connected to WLC. CAPWAP channel is up

AP is disconnected from WLC. CAPWAP channel is up

Channel Change
Jul 1, 2026 3:21:57.015 PM

Additional Info: Radio Slot : 1 (5.0GHz) | Primary Channel: 157->64 | System Driven

Event Type: Device Event

Device Name: LAB-9115

Device IP: 10.127.197.180

Location: Global/Cisco BGL Campus/Cessena Park/BGL 14/Test-Floor4

Wireless Controller: WLC.podxl.cisco.com

AP Base Radio Mac: 5C:E1:76:6A:D2:C0

Radio: 1

Frequency: 5.0GHz

New Channel List: [64, 60]

Old Channel List: [157, 161]

Interference: -56 dBm -> -121 dBm

Noise: -86 dBm -> -84 dBm

Reason: System Driven : Dynamic Channel Assignment(DCA) run by controller attributing Channel Change due to following factors - Signal Interference

Connected Device Events
Jul 1, 2026 3:06 PM - 3:36 PM

Wireless Controller: WLC.podxl.cisco.com Wireless Endpoints Switch: BGL14-1-C16-2960-1.esl.cisco.com

(راعشا) هنع غالبالا مت يذلا ثدحلا ىلع ةلصفم ةماع ةرطن

Catalyst Center Assurance / Dashboards / Issues and Events

Issues Events Event Analytics

Global/Cisco BGL Campus/Cessena Park

Events (142)

Category Type: Devices Endpoints

Filter Table

0 Selected

Event Name

AP is connected to WLC. CAPWAP channel is up
Jun 30, 2026 5:25:48.921 PM

Additional Info: Last Reset Type - Configuration Changes

Event Type: Device Event

Device Name: LAB-9130-2

Device IP: 10.127.197.182

Location: Global/Cisco BGL Campus/Cessena Park/BGL 14/Test-Floor4

Wireless Controller: WLC.podxl.cisco.com

AP Base Radio Mac: 88:9C:AD:E7:9F:C0

Last Reset Type: Configuration Changes

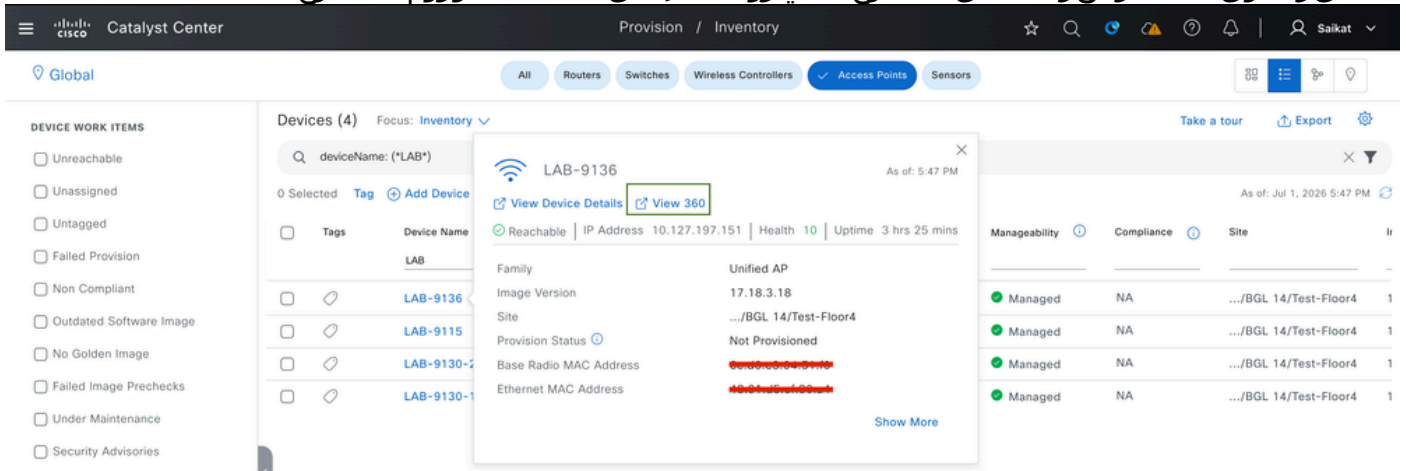
Connected Device Events
Jun 30, 2026 5:10 PM - 5:40 PM

Wireless Controller: WLC.podxl.cisco.com Wireless Endpoints Switch: --

Show Events (±15 mins)

(تامولعم) هنع غالبالا مت يذلا ثدحلا ىلع ةلصفم ةماع ةرطن

ضرع قويرط نم ققحتلا كنكمي ،ةيدرف لوصولو ةطقنل ةصاخلا تال كشم لل ةبس نلاب يتلا تال كشم ل و اواحل ، لوصولو ةي ناكم ا ل ا ح يرت ن ا كنكمي انه . زاهجلا كلذل 360 ةيامح باسح متي . نيعم تقوي ف هذه لوصولو ةطقنل ةحصلو ةجرد لىل ةفاضلاب ، انه نغالب الامت مادختسا و لخادتل و اوهل ةدوج و ةانقلا مادختسا و ةركاذلا مادختسا لىل اذانتسا "ةيامحلا ةجرد" AP قوف رقنا > لوصولو ةطقن > درج > ديوزت لىل لقنتنا اذل . رورملا ةكرح



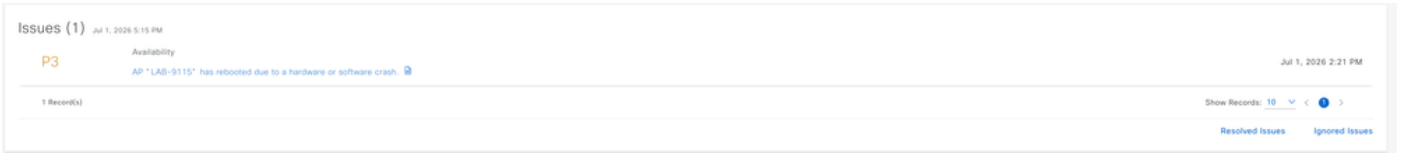
ةيدرفلا لوصولو ةطقنل 360 ضرع

لوصولو طاقنل ينمزل طاطخملا ةيؤر انه كنكمي : 360 زاهجلا مادختسا عبتت تانايب صخلم طابتر اءاطخو (CPU) ةيزك رمل ةجلا عمل ةدحوو ةركاذلا) اماظنلا دراوم مادختسا و ةماعلا ةيحصلا مادختسا ، لخادتل ، ةانقلا مادختسا ، ءاضوضلا) و يدارلاب ةصاخلا تال اءال و تانايب لىوتسم طخال قلز نم لقن 360 زاهجلا كل حيتي . نبي كل لساللا نيزاهجلا نم لكل (تانايب ل رورم ةكرح (اموي 30) موعدملا يخيراتلا راطال نمض ةطقن لىل رخا ةرم ةحصلل ينمزل



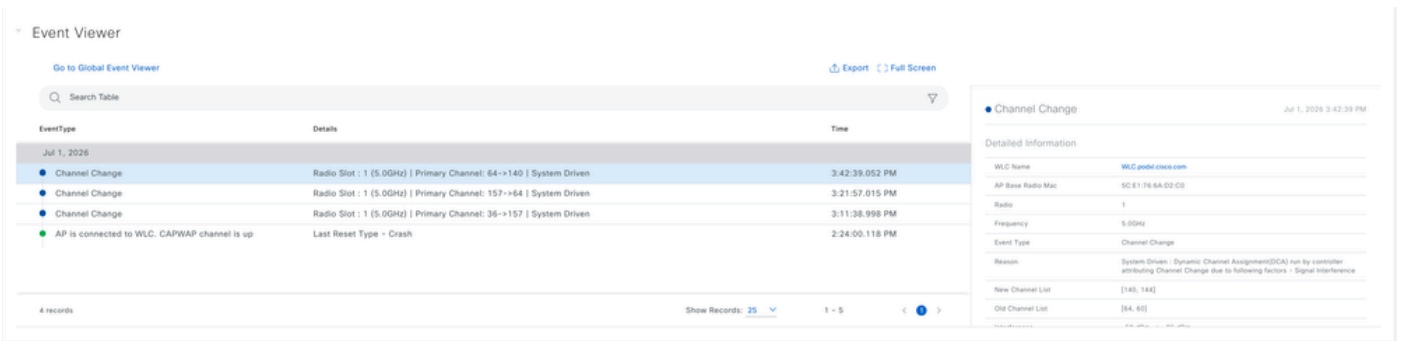
اهتحو لوصولو ةطقن عبتت تانايب ءاح : 360 ضرع

(P1-P4) ةروطخال عم ، لوصولو ةطقنل ءحوتفملا لكاشملا ةمئاق ةيؤر كنكمي انه - لكاشملا . ةينمزل ماتخال و ، فصولو ، رادصلا ةئفو .



(AP) لوصول ةطقنل ةلكشمال نع غالبإل مت

ةلاحو ةانقلل تاريغت لاثملا لابس ىلع) AP ةادحل ينمز لچس ةيؤر كنكمي - ةادحلأ ضراع، ددرتل او، وي دارل او، WLC م س لثم ةي لى صفتل ةادحل تامولعم ىل ةفاضلإاب (CAPWAP ةديدل/ةمدقلل تاونقلل مئوقو، بلسل او.



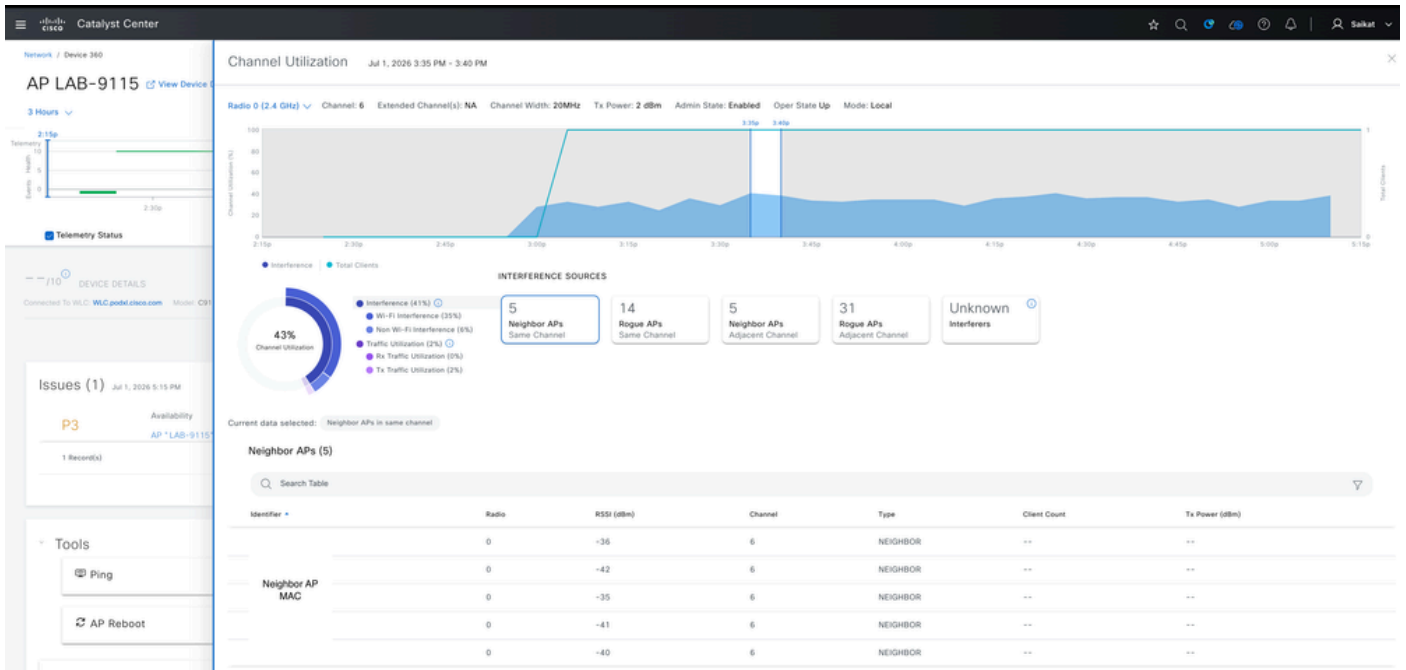
ةيدرفلل لوصول ةطقن ةادحلأ ضراع

يذل يلعفل ططخملا ضرعل ةقيرط هذه ضرعت - لىمعل ةمئاق عم يدامل رواجمل ططخم (AP) لوصول ةطقنو (WLC) ةيكل سلالل ةي لى صفتل ةك بشل ي فم كحتل رصنع طبري ةجردو زاهل م س لثم لىمعل ةي فاضل لى صافت ىل ةفاضلإاب، نىل لصتمل ءالمعل او MLO و ءحصل



لوصول ةطقنل ةيئاي زي فلل ايجولوب طلال

لوصول طاقن) لءادتل رداصم و APs ةانق مادختس اءات ةيؤر كنكمي - ةانقلل مادختس ا رواجمل لوصول ةطقن لودجو، (ةفورعمل ريغ لءادمل، ةءادخل لوصول طاقن، ةرواجمل ءونلل ةانقلل او RSSI عم لى صفملا



يهدف لوصول واطبق ان نقل ما ادخل

ةطقن مس) زاوجل اامولعم مسقلا اذه حضوي - (زاوجل ابوبت ةمالع) ةيليصفت تامولعم ليعشتلا تقو) رفوتلا ليعصافتو (جمانربلا رادصاو MAC نيوانعو زارطلاو IP و) لوصول ةيزكرملا ةجلالعمل اءحو ما ادخلتس ااموسرو (طبضلا ةءاعل ابس رخاو مكحتلا ةءحو مض تقوو AP-to-WLC لاصلتال اطءم و ءرك اءل/ (CPU)



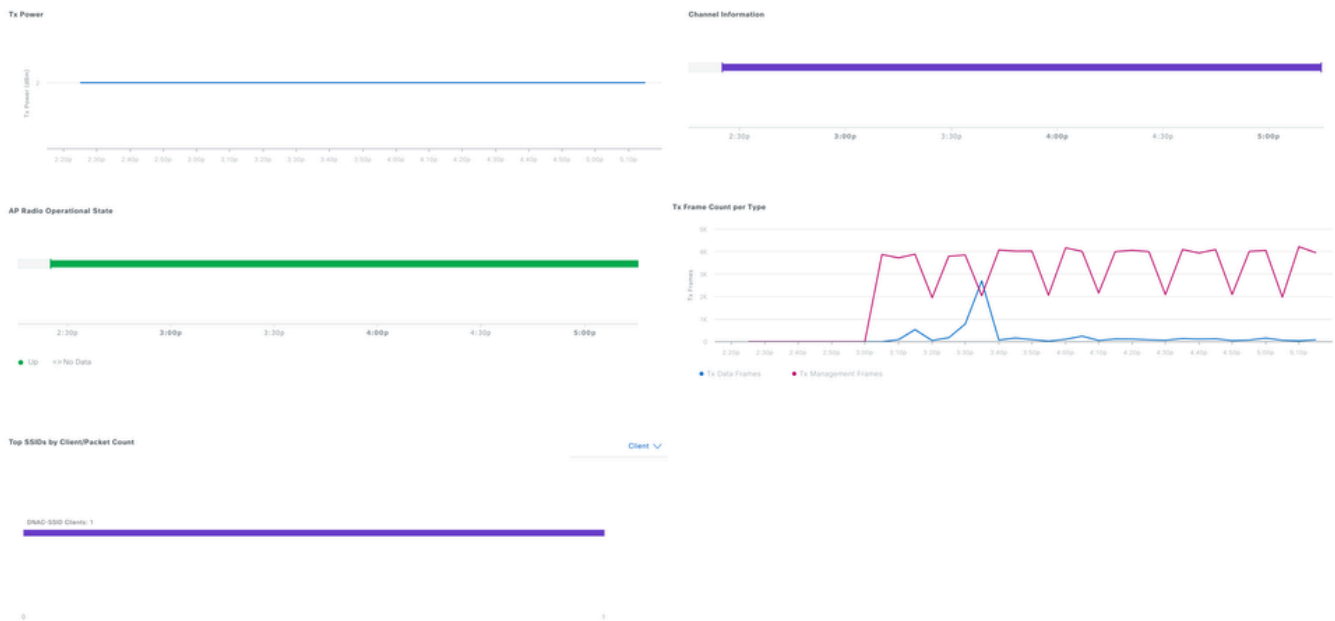
وصول واطبق زاوجل ليعصافت

يساسال اءال اارشم ضرع ك نكمي انه: ويءارلاب ةصاخلا (KPI) ةيسيلل اءال اارشم (لءعم) ةجلالعمل ةعسو ةالمعل اءعو انقل ما ادخلتس اءل ف امب ويءارلا يوتسم يلع (KPI) اءملا ويءارلل ةءحو وءاوملا ةءاعل اءل وءاوملا ةءاعل اءل وءاوملا (Rx/Tx)



يؤدي ذلك إلى وصول الطاقة لكل سلك الـ DDT إلى تاي إن إيه

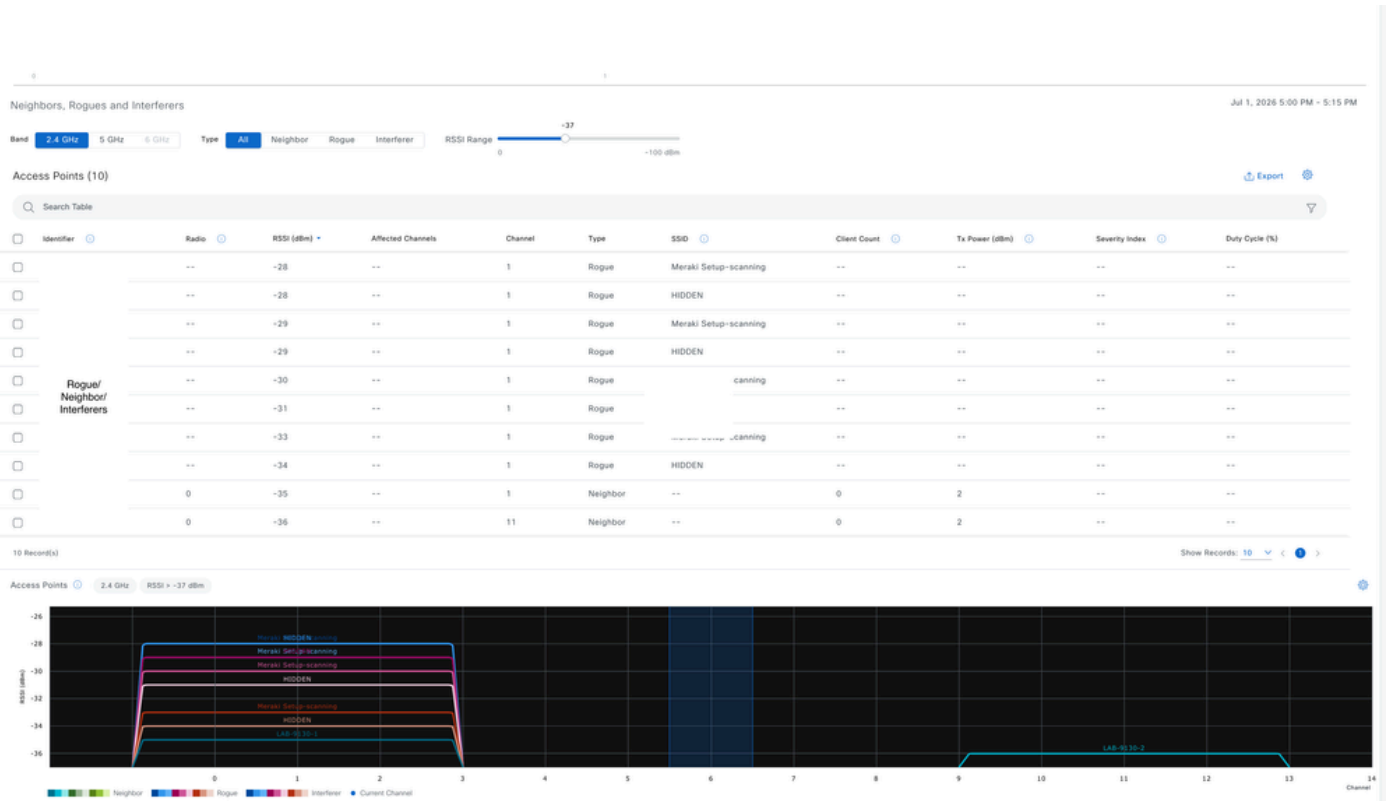
عقباتها هاجت أشغال هذه يلع يرت أن ك نكمي: تاراط إال تالاجو تاونق ل تامول عم و Tx Power تاناي بلا) عون ل بسح Tx تاراط إ دعو و AP وي دار لي غشت ة لاجو تاونق ل تاناي عت ل جسو و Tx مزحل/ال عمل دد بسح SSIDs يلع أو (ةراد إال ل باقم



يؤدي ذلك إلى وصول الطاقة لكل سلك الـ DDT إلى تاي إن إيه

ة زه أ ل عي مج ة ده اش م ة ين ك م إ هذه ضرع ل ة ق ي ر ط ك ل ح ي ت ت: ن ول خ د ت م ل ، ن و د س ا ف ل ، ن ا ر ي ج ل

تاونقلاو RSSI ةي نقتب ةدوزملا ةبيريقلل رخألا لعافتلا ةزهجأو ةعءاخملا ةزهجأو ةرواخملا م سرب بناج يلا، ةروطخلل سرهفو Tx زارطالا ةقاط سرهفو ءالمعلا ددعو SSID ةي نقتو ةرثأتملا ءانقلا لباقم RSSI ةي نقتب يئر م ي نايب



ةي درف لوصو طاقت نع ني لخدتملا وراجل او ني ةءاخملا ريراق ت

ءانقلا ما ءءتسا لثم يكل لساللا ءءرتلا لي صا فت زاوجلل 360 زارطالا تامولعم ةءول عمءت تامولعم و ءءءاخم و ءرواخم تامولعم يلا ءفاضا لءاب، ءل وءاخملا ءءاو ءاضو ضللا و لءاءءتلا و ءءرتلا ما ءءزا نع ءمءان لوصولا ءطقن ءلكشم تناك اءا ام فاشءكا يلع كءءاسي امم - ءءءءم ءءول لثم زاوجل ءي امء تانايب كءءاست. ءليءءلا ءزهءالا و ءاونقلا ءاضراعات و ءيكل لساللا ءءول يلا ءفاضا لءاب، لاصءالا ءءاو ليءشءلا ءءا لءاس و ءرك اءءلا و (CPU) ءي زكرملا ءءلءملا ريء ءاربيءي ءءلا و لاصءالا ءطق ءءا ءزهءالا لءاطءا مهف يلع، ءالكشملا و ءاءءالا ضراع، ءالمعلا ضرعو و ءورشملا ايءولوبو يلا ءفاضا لءاب و. ءاونقلا يلع ءارءي ءءلا ءءقو ءملا ءءرتلا ءالكشم نم ءءب - ءءال صا و ءا ءءالا فاشءكا ءءسال ءلماك ءروص رمال اءه رفو ي ءلء يلع ءءءاسملا ءنمضم ءءرتقم ءءارءا عم - ءي درفلا ءالمعلا ءالكشم يءءول لساللا

لوصولا ءطقنل يءء طاقتلا

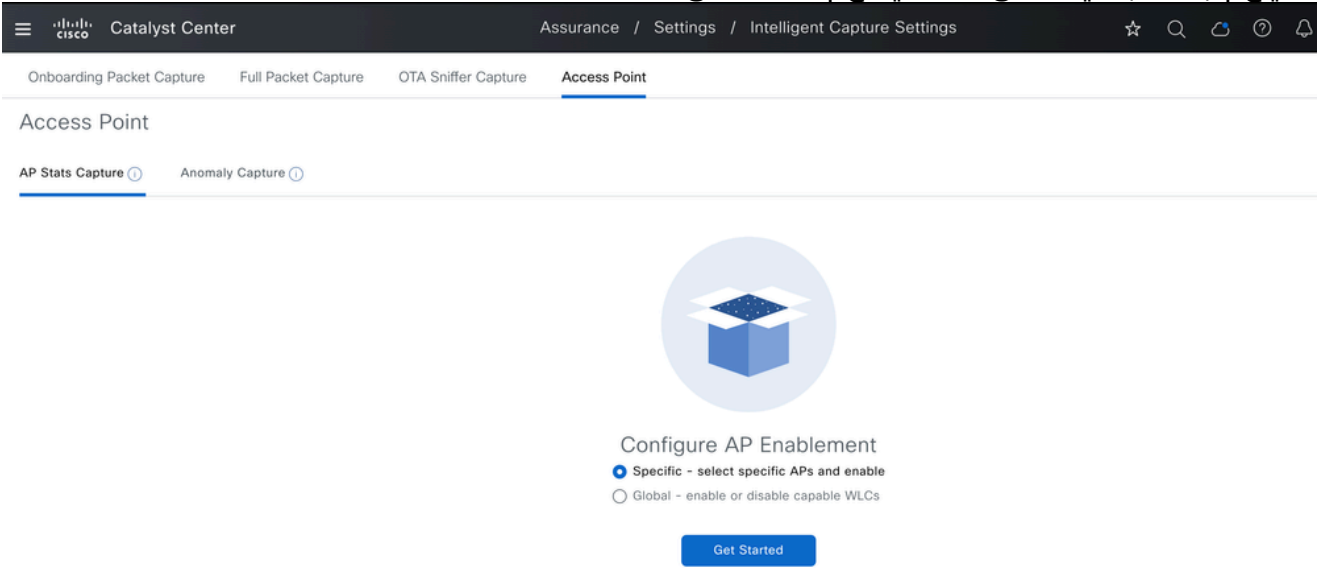
ءمءءءلا ءبءارملا: نيءسيئر نيءزي م لوصولا ءطقنل Intelligent Capture قيءبءم ءءي طاقتلا ربع بءل طلال يلع ءنا ب و ءا ءءالا نع فشءلا و يكل لساللا ءءرتلا يلعءلا ءقولا ي في طلال ليءءءو ءا وءلا

AP تايئاصح | طاقنل

لوصولو طاقن نم رثكأ وأ ةدح اول لوصولو طاقن تايئاصح | تاناي ب عمج ةرادو نيكمت كنكمي
يل لصي ام معد عم AP، ليمع تاءاصحو و WLAN تاءاصحو و AP وي دار تايئاصح | كلذ في امب
لوصولو ةطقن 1000.

ةطقن > ةيكذلا طاقنلال تاداع | > تاداع | > نامضلا ي ل لقتنا ، AP تالاح طاقنل نيكمتل
نم ي أة نورملا كيدل ، انه نم . AP تالاح طاقنل > لوصولو

- أو ، (1000 ي تح) ةدح م لوصولو طاقنل انه نيكمت
- في مكحت رصنع نمض اهترادو متت ي تالاح لوصولو طاقن عيمجل ماع لكشب انه نيكمت
ني عم (WLC) ةيكلسلال ةيلحمل ةكبشلا



Onboarding Packet Capture Full Packet Capture OTA Sniffer Capture **Access Point**

Access Point

AP Stats Capture Anomaly Capture

Configure AP Enablement

Specific - select specific APs and enable

Global - enable or disable capable WLCs

Get Started

AP تالاح طاقنل رايج

Catalyst Center Assurance / Settings / Intelligent Capture Settings

Onboarding Packet Capture Full Packet Capture OTA Sniffer Capture **Access Point**

Access Point

AP Stats Capture (1) Anomaly Capture (1)

Specific - select specific APs and enable or disable Global - enable or disable capable WLCs

1 APs are individually configured out of an allowed total of 1000.

Find Hierarchy

- Global
 - 9800-CL
 - BGL SDA
 - Guru
 - Karnataka

Enabled APs (1) **Disabled APs (11)** Not-Ready APs (0)

AP_NAME

1 Selected **Enable**

Access Point	Device Type	OS Version	Overall Health Score	Client Count	Configuration Status
AP_NAME	C9130AXI-D	17.15.4.160	Down	--	--

ةني عم لوصو طاقن ىل ع AP تالاح ني كمت

Catalyst Center Assurance / Settings / Intelligent Capture Settings

Onboarding Packet Capture Full Packet Capture OTA Sniffer Capture **Access Point**

Access Point

AP Stats Capture (1) Anomaly Capture (1)

Specific - select specific APs and enable Global - select specific WLCs and enable

WLC.podxl.cisco.com

1 Selected **Enable** Disable

Device Name	Configuration Status	IP Address	Model	OS Version	Overall Health	Location
WLC.podxl.cisco.com	Not Configured	10.127.197.194	C9800-80-K9	17.18.3	10	Global/Cisco BGL Campus/Cessen Park/BGL 14

ماع لكش ب AP تالاح طاقن تال ني كمت

ىل قباطم لال ني وك تال Catalyst Center ع فدي ، لوصولا ةطقن تالاح طاقن تال ني كمت درجم ب
 وأ ةددم لال لوصولا طاقن لال ام — (WLC) ةي كلس الال ةي لجم لال ةكبش لال ي ف م كحت لال رصنع
 وأ ةي درف لال لوصولا ةطقن ىوت سم ىل ع اهن ني كمت مت اذا ام بسح ، لوصولا طاقن عي جم ل
 (WLC). ةي كلس الال ةي لجم لال ةكبش لال ي ف م كحت لال رصنع ىوت سم ىل ع ماع لكش ب

Search by device name (i)

WLC.podxl.cisco.com ✓

Device IP: 10.127.197.194 Site: Global/Cisco BGL Cam

Configurations - Side by side view

View by Configuration Source • All ▾

Configuration to be Deployed (i) ↗

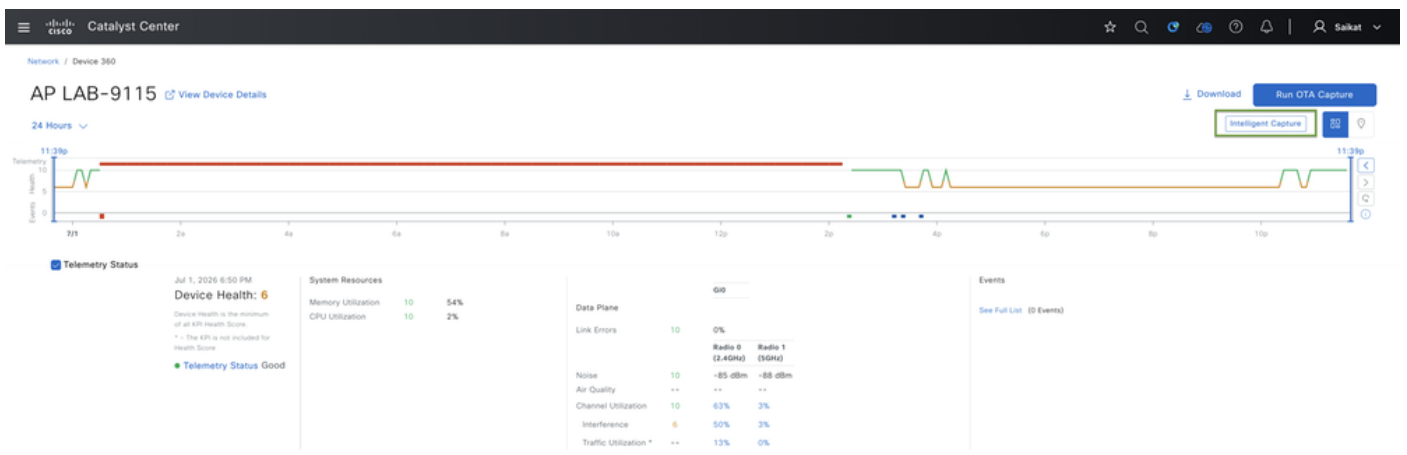
8 Line(s)

```

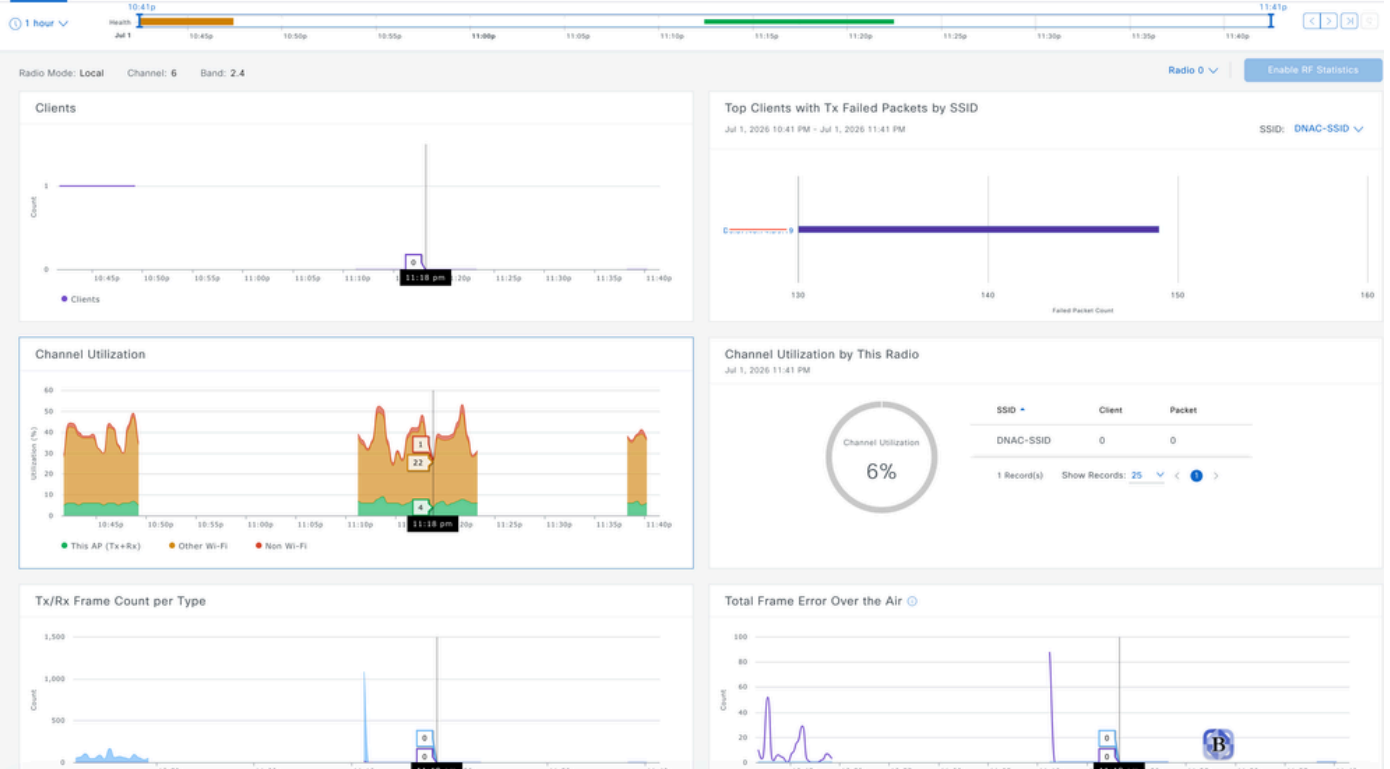
1  ap profile "default-ap-profile"
2  icap subscription client statistics enable
3  icap subscription ap statistics radio enable
4  icap subscription ap statistics wlan enable
5  icap subscription client statistics frequency
6  icap subscription ap statistics radio frequenc
7  icap subscription ap statistics wlan frequency
8  exit
                    
```

لوصولنا طاقنا لنيكمت دن عهفدم تييس يذلا نيونكتلا

Intelligent لالخنم عجم ليلعفل تقولا تاناي بضرع كنكمي، طاقنا لاله اذه نيكمت دعب فيطلا ليلحت ليغشت كنكمي، كلذى لافاضالاب. 360 زاغلا ةحفص نم ةرشابم Capture يكلساللا ددرتلا فورظ في قيقحتلا نم ديزمل ةجالحا دنعب لطلال دنعب



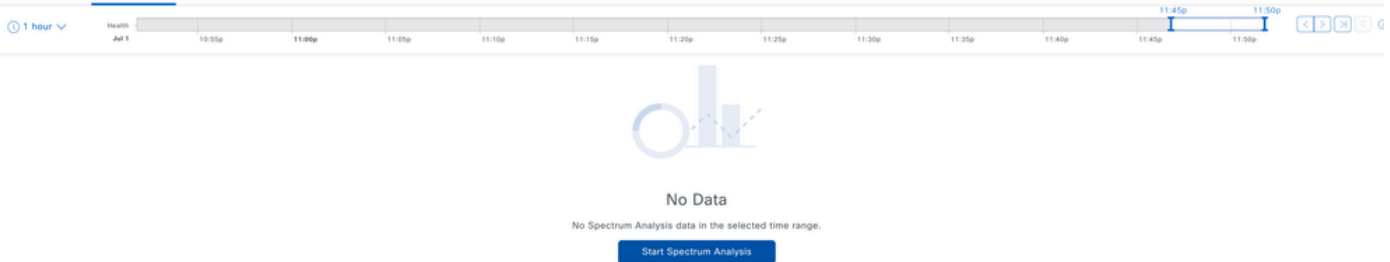
Intelligent ل AP في 360 زاغلا



Intelligent Capture يجمع Catalyst Center معلومات عن اطلاق ال AP تالاح

وعون لكل Tx/Rx تاراط ا ددع ي طغت ي التا ي قيقح ال تقولا تا يئاصح ا ىرت نأ ك نكم ي انه ، شويوش التا ع جردو Tx قاطو ، ددعتم ال ثب ل/ثب ل ا تاداعو ، اءو ال ربع تاراط ال اطاخ ا ي ل ا م ج ا و ل ي م ع ال ت ا ن ا ي و ، SSID ط سا و ب ة ل ش ا ف ال Tx مزح ع م ن ي ز ي م ت م ا ل م ع و ، ة ا ن ق ل ا م ا د خ ت س ا و Intelligent طاق ت ال م ا د خ ت س ا ب ة د د ح م ل ا ل و ص و ل ا ة ط ق ن ل ة ط ق ت ل م ل .

ة ج ا ح ال ت ع د ا م ل ك ة ي د ر ف ل و ص و ة ط ق ن ل ب ل ل ط ل ا ب س ح ق ا ط ن ل ل ا ل ي ل ح ت ل ي غ ش ت ا ض ي ا ك ن ك م ي ل و ص و ل ا ة ط ق ن ج ذ و م ن ة ز ي م ل ا ه ذ ه ب ل ط ت ، ك ل ذ ع م و . ي ك ل س ال ل ا د ر ت ل ا ف و ر ط ص ح ف ي ل ا ه م ع د ل .



ب ل ل ط ل ا ب س ح ف ي ط ل ي ل ح ت

Enable Spectrum on WOW-9178

Step 3 of 3: Preview Configuration

Review the device configuration provided below by clicking on each device. When you are done reviewing, click Deploy. Click [Exit](#) and [Preview Later](#) to

Search by device name

WOW-9800

Device IP: 10.105.60.100 Site: Global/Cisco BGL Campus/Ce...

Configurations - Side by side view

View by Configuration Source - All

Configuration to be Deployed

5 Line(s)

```
1 do ap name WOW-9178 icap subscription ap rf spectrum enable
2 do ap name WOW-9178 icap subscription ap rf spectrum slot 0
3 do ap name WOW-9178 icap subscription ap rf spectrum slot 1
4 do ap name WOW-9178 icap subscription ap rf spectrum slot 2
5 do ap name WOW-9178 icap subscription ap rf spectrum slot 3
```

Deploy

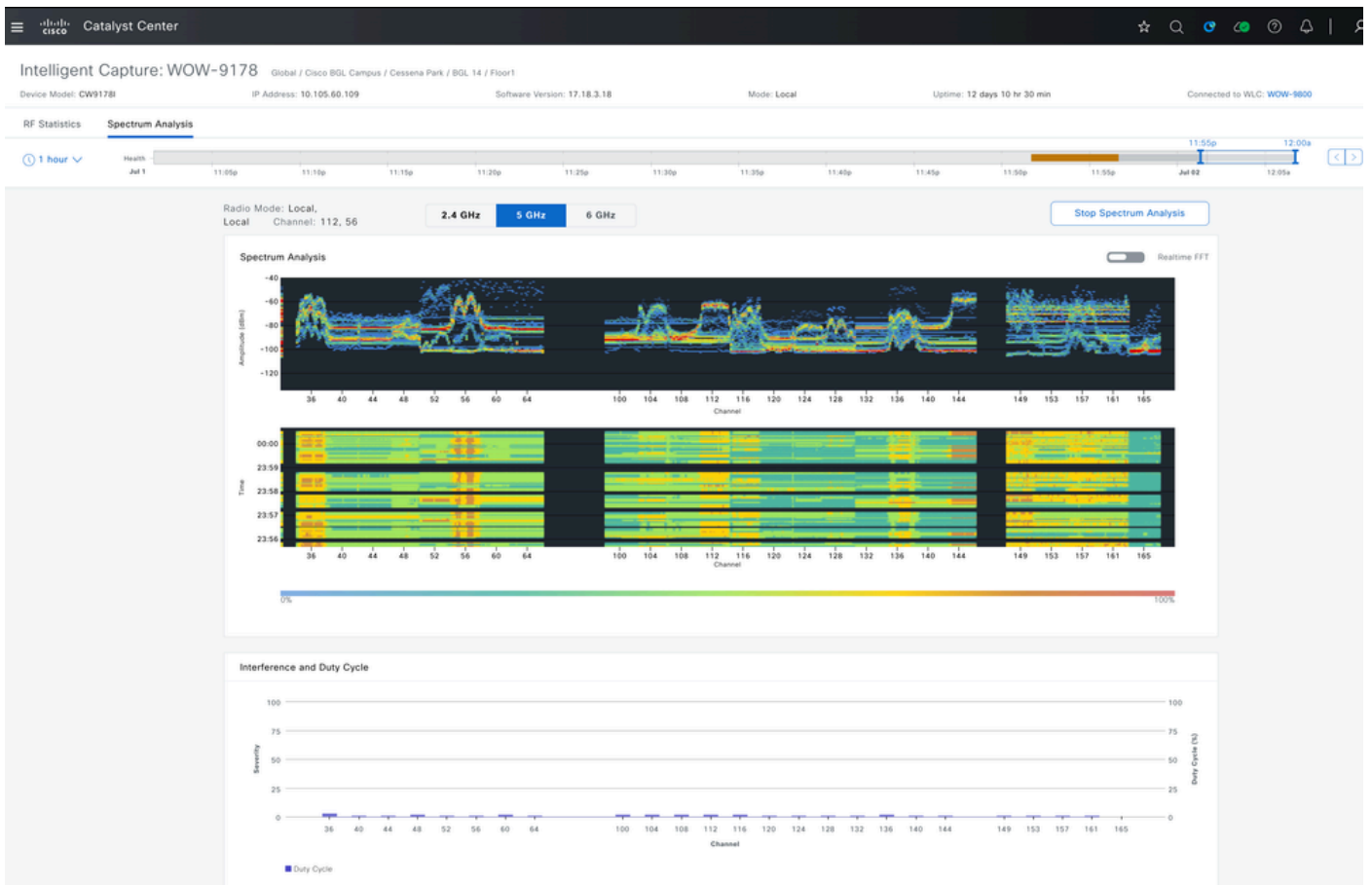
Now Later

Task Name*

Enable Spectrum on WOW-9178

Once submitted, the progress and relevant information can be tracked from the [Activities > Tasks](#) window.

ق اطنال ليلحتل نيوكتل القيبط مت



فيطلال ليلحت ةجيتن

رسأ رفينس اتوأ

ي ددرت قاطن ضرع، نيعم وي دار ىل ع OTA Sniffer طاقتل ني كمت Catalyst زكرم كل حي تي وي دارلا ك لذ ىل ع لقتنت ي تل ال Wi-Fi تانا ي ب مزح عي مج طاقتل متي، اهن كمت درجم بو. ةانقو ة كرح ل لكشي 2 APs ل نا ركذت. قشني ل زجني نا 2 APs up تددح عي طتسي تنأ. ةانقلاو تنك م OTA نا امل صاخذل قش/ي كلسال مه ىل ع sniffer بولسا ىل ا تريرغ عي طتسي sniffer رورم طاقتل.

ديرت ي تل لوصول ةطقن قوف رقنا، لوصول طاقن > درج > ديوزت ىل لقتنا، اذه ني كمتل

طاقن 2 ىل لصي ام رايتخ كنكمي. OTA طاقن لايغشت دح م، اهل OTA تاناي ب عمج رورم لة كح طاقن لة بي رق لوصو.



Traget لوصو وة طقن ىل ع OTA طاقن لايغشت

Run OTA Capture



Select Access Points

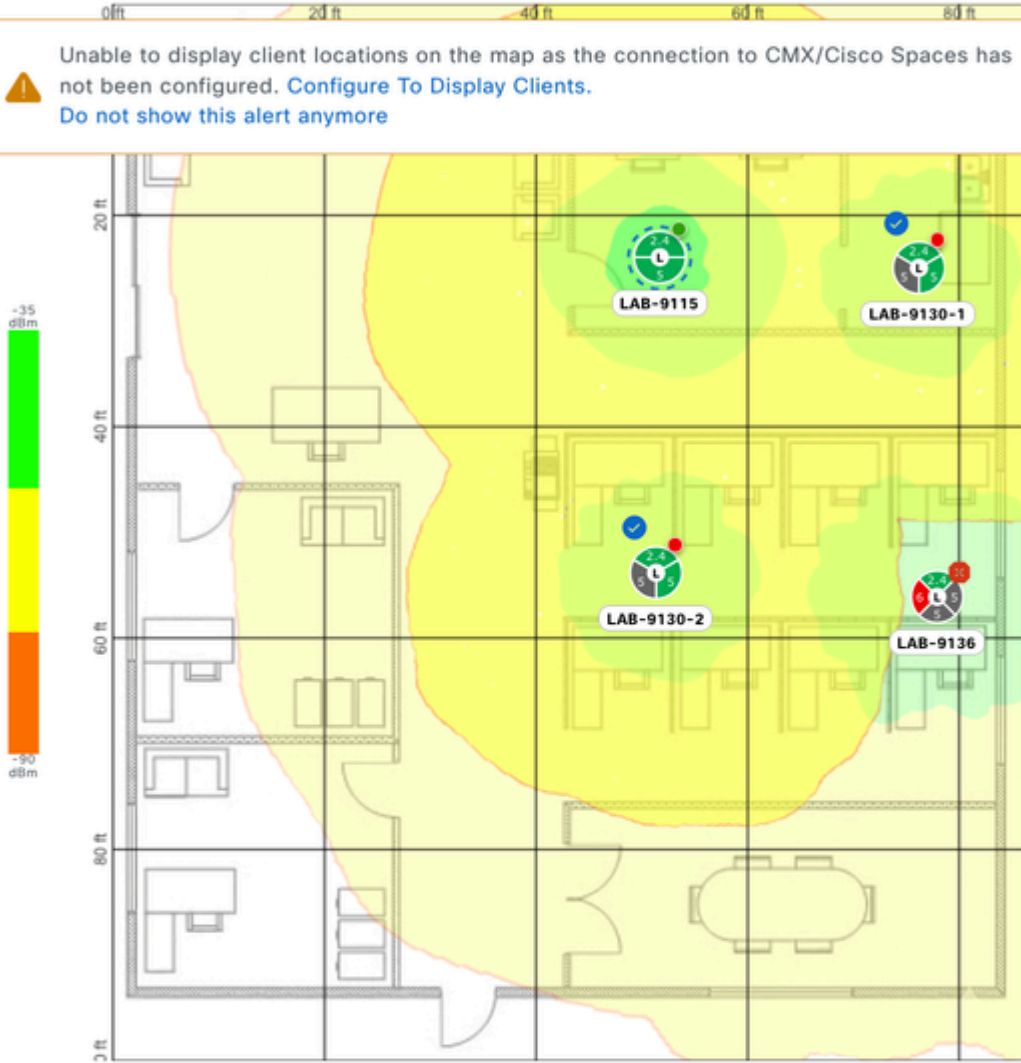
This is the Over the Air Sniffer, you can select up to 2 access points. These Access Points will promiscuously sniff the environment.



Global/Cisco BGL Campus/Cessena Park/BGL 14 Test-Floor4 ⌵ ⓘ

Unable to display client locations on the map as the connection to CMX/Cisco Spaces has not been configured. [Configure To Display Clients.](#) ✕

[Do not show this alert anymore](#)



LAB-9130-1 ✕

Radios: 0 (2.4 GHz),
1 (5 GHz), 2 (5 GHz)

IP Address:
10.127.197.184

Floor: Test-Floor4

RSSI: -36 dBm

[Device 360](#)

LAB-9130-2 ✕

Radios: 0 (2.4 GHz),
1 (5 GHz), 2 (5 GHz)

IP Address:
10.127.197.182

Floor: Test-Floor4

RSSI: -36 dBm

[Device 360](#)

Cancel

Next

رورملا ةكرح مشل (2 ىل لصي ام) ةرواجملا (APs) لوصول طاقن ديدحت

Select OTA Sniffer Band, Radio, Channel Width & Channel

LAB-9130-1

MAC Address: 88:9C:AD:1E:19:40

AP LAB-9130-1 supports capturing packets at the radio level.

Select Band

5

Select Radio

1 (Client Count: 0)

Select Channel Width

40

Select Channel

36

LAB-9130-2

MAC Address: 88:9C:AD:E7:9F:C0

AP LAB-9130-2 supports capturing packets at the radio level.

Select Band

5

Select Radio

1 (Client Count: 0)

Select Channel Width

40

Select Channel

40

back

Next

ورملا ةكرح طاقتلال ةانق ،ةانق ضرع ،ويدار دح

Activities / Tasks

Task Details / Work Item Details

Search by device name

Device IP: 10.127.197.194 Site: Global/Cisco BGL Campus/Ce... [← Back to workflow progress](#)

Configurations - Side by side view

View by Configuration Source · Intent Config

Search configuration

Configuration to be Deployed	Running Configuration
12 Line(s)	2221 Line(s)
<pre> 1 do ap name LAB-9130-1 dot11 5ghz slot 1 shutdown 2 do ap name LAB-9130-1 dot11 5ghz slot 1 radio role manual sniffer 3 do ap name LAB-9130-1 no dot11 5ghz slot 1 shutdown 4 do ap name LAB-9130-1 icap subscription client packet-trace sniff 5 do ap name LAB-9130-1 dot11 5ghz slot 1 channel width 40 6 do ap name LAB-9130-1 dot11 5ghz slot 1 sniff 36 127.0.0.1 7 do ap name LAB-9130-2 dot11 5ghz slot 1 shutdown 8 do ap name LAB-9130-2 dot11 5ghz slot 1 radio role manual sniffer 9 do ap name LAB-9130-2 no dot11 5ghz slot 1 shutdown 10 do ap name LAB-9130-2 icap subscription client packet-trace sniff 11 do ap name LAB-9130-2 dot11 5ghz slot 1 channel width 40 12 do ap name LAB-9130-2 dot11 5ghz slot 1 sniff 40 127.0.0.1 </pre>	<pre> 1 Building configuration... 2 3 Current configuration : 83781 bytes 4 ! 5 ! Last configuration change at 18:07:48 UTC Wed Jul 1 2026 by ad 6 ! 7 version 17.18 8 service timestamps debug datetime msec 9 service timestamps log datetime msec 10 service internal 11 platform qfp utilization monitor load 80 12 ! 13 hostname MLC 14 ! 15 boot-start-marker 16 boot system bootflash:packages.conf 17 boot system bootflash:/packages.conf 18 boot-end-marker 19 ! 20 ! </pre>

OTA طاقتلال نيكي متل نيكيوتل ةنياعم

Catalyst Center

Activities / Tasks

Audit Logs Tasks

Monitor and manage all your scheduled network operations in one place. You can also access a quick view of recent activities from any window of Catalyst Center with the keyboard shortcut - Q + A

Search by description

1 | Update - Latest first

ICAP disable: OTA LAB-9130-1 WLC.podxl.cisco.com

Task · system · ASSURANCE_ICAP

Active · Upcoming

Start Jul 2, 2026 12:21 AM

Update Jul 2, 2026 12:06 AM

Start OTA Capture for AP LAB-9115

Task · saikat · ASSURANCE_ICAP

Completed · Success

Start Jul 2, 2026 12:05 AM

Update Jul 2, 2026 12:06 AM

End Jul 2, 2026 12:06 AM

OTA طاقتلال نيكي مت دن ةمهملا ةلودج تمت

Cisco Catalyst 9800-80 Wireless Controller

Welcome admin

Search APs and Clients

Feedback

Configuration > Wireless > Access Points

All Access Points

Total APs : 4

Misconfigured APs: Tag : 0 Country Code : 0 LSC Fallback : 0 URWB : 0

Multiple APs can be configured at once from Bulk AP Provisioning feature

AP Name	AP Model	Slots	Admin Status	Up Time	WLC Association Uptime	IP Address	AP Mode	Power Derate Capable	Operation Status	Configuration Status	Configuration Misc
LAB-9115	C9115AXI-D	2	✓	0 days 9 hrs 54 mins 10 secs	0 days 9 hrs 51 mins 59 secs	10.127.197.180	Local	Yes	Registered	Healthy	No
LAB-9136	C9136I-ROW	4	✓	0 days 9 hrs 54 mins 19 secs	0 days 9 hrs 52 mins 5 secs	10.127.197.151	Local	Yes	Registered	Healthy	No
LAB-9130-1	C9130AXI-D	3	✓	0 days 9 hrs 54 mins 13 secs	0 days 9 hrs 52 mins 31 secs	10.127.197.184	Local	Yes	Registered	Healthy	No
LAB-9130-2	C9130AXI-D	3	✓	0 days 9 hrs 54 mins 13 secs	0 days 9 hrs 52 mins 30 secs	10.127.197.182	Local	Yes	Registered	Healthy	No

6 GHz Radios

5 GHz Radios

Total 5 GHz radios : 3

Operation Status "Is equal to" Up

AP Name	Slot No	Admin Status	Operation Status	Policy Tag	Site Tag	RF Tag	Radio Role (Radio Mode)	Channel Width	Channel	Punct
LAB-9115	1	✓	✓	Filter-Policy-Tag	Filter-Site-tag	Filter-RF-Tag	Automatic (local)	40 MHz	(140,144)*	N/A
LAB-9130-1	1	✓	✓	Filter-Policy-Tag	Filter-Site-tag	Filter-RF-Tag	Sniffer (sniffer)	40 MHz	N/A (Sniffer)	N/A
LAB-9130-2	1	✓	✓	Filter-Policy-Tag	Filter-Site-tag	Filter-RF-Tag	Sniffer (sniffer)	40 MHz	N/A (Sniffer)	N/A

رورم ةكرجال متشي نأ ل ل ap ل ل بولسأ sniffer في 1 قش قش تنكم

طاقات ل ال ا تاداع | > تاداع ال ا | نامض ال ا ال ل ل ا قاتن ال اب OTA طاقات ل ال ليغشت ة ل ا ح نم ق قحت ل ل
 OTA sniffer: طاقات ل ال > ة ي ك ذ ل ا

Catalyst Center

Onboarding Packet Capture Full Packet Capture **OTA Sniffer Capture** Access Point

OTA Sniffer Capture

2 In-progress Captures 1 Completed Captures

Search Table

2 Selected Stop Capture

Sniff Target AP	Wireless Controllers	Start Time	End Time	Duration
LAB-9115	WLC.podxl.cisco.com	Jul 2, 2026 12:05 AM	Jul 2, 2026 12:20 AM	15 min
LAB-9115	WLC.podxl.cisco.com	Jul 2, 2026 12:05 AM	Jul 2, 2026 12:20 AM	15 min

OTA رسأ ة ل ا ح

15 ة دمل ة مه ل ا ه ذ ل ل ي غ ش ت ب Catalyst Center موق ي ، ي ض ا ر ت ف ا ل ك ش ب : ة ط ا ح ا ل م
 ت ق و ي ا ي ف ا ي و د ي ا ه ف ا ق ي ا ض ي ا ن ك م ي ه ن ا م ر ، ا ي ا ق ل ت ا ه ل ي ط ع ت ل ب ق ة ق ي ق د

ك ن ك م ي ش ي ح ن م ، ل م ت ك م ل ا ط ا ق ت ل ل ا ل م س ق ي ف ر ه ظ ي ، OTA ط ا ق ت ل ل ا ل م ع ا ه ت ن ا ل ا م ت ي ن ا م
 ف ل م ل ل ي ز ن ت

Sniff Target AP	Wireless Controllers	Start Time	End Time	Download	Duration
LAB-9136	WLC.podx1.cisco.com	Jul 1, 2026 06:32 PM	Jul 1, 2026 06:47 PM	↓	15 min
LAB-9115	WLC.podx1.cisco.com	Jul 2, 2026 12:05 AM	Jul 2, 2026 12:20 AM	↓	15 min
LAB-9115	WLC.podx1.cisco.com	Jul 2, 2026 12:05 AM	Jul 2, 2026 12:20 AM	↓	15 min

OTA sniffer طاقنل - طاقنللال لمكنا

ءاطخأل فاشتكنا

كولس يف ةلمتحملا تافلخمل فاشتكنا Cisco نم لوصول طاقنل ةزيملا هذه حمست
يلى ام جهنلا اذه نمضتو. مهب ني طبترملا نيكللساللا ءالمعلا

- ءاطخأل فاشتكنا
- ذاش ةمزح طاقنل
- ةيدرف ةيدرف ريراقن
- ءاطخأل صخلم ريراقن

> يكذلا طاقنللال تاداعل | > تاداعل | > نامضلا لىل لقتنا ذوذشلا AP ةلاح طاقنللا نيكمئل
نم يأل ةنورملا كيئل ،انه نم .ذوذشلا ةلاح طاقنللا > لوصول ةطقن

- وأ ، (1000 ىتح) ةدحمل لوصول طاقنل اهنىكمئل
- يف مكحت رصنع نمض اهتراد مئل لوصول طاقنل عيمجل ماع لكشب اهنىكمئل
نيم (WLC) ةيكللساللا ةيلحمل ةكبشلا

ءالمعلا ذاش كولس ميذقتو عمجب ائىل Intelligent Capture موقى ،اهنىكمئل درجمبو
Client Intelligent Capture ةحفص لىل تانايبلل هذه ضرع نكميو ،هذه لوصول طاقنل ني طبترملا
Capture.


Catalyst Center Assurance / Settings / Intelligent Capture Settings

Onboarding Packet Capture Full Packet Capture OTA Sniffer Capture **Access Point**

Access Point

AP Stats Capture Anomaly Capture

Intelligent Capture automatically collects and presents anomalous behavior for clients associated with enabled Access Points. You can view this data on the client Intelligent Capture page.



Configure AP Enablement

Specific - select specific APs and enable

Global - enable or disable capable WLCs

Get Started

عاطخ الة طاق الت نيوك ت

Catalyst Center Assurance / Settings / Intelligent Capture Settings

Onboarding Packet Capture Full Packet Capture OTA Sniffer Capture **Access Point**

Access Point

AP Stats Capture Anomaly Capture

Specific - select specific APs and enable or disable Global - enable or disable capable WLCs

0 APs are individually configured out of an allowed total of 1000.

Find Hierarchy Search Help

- Global
- Cisco BGL Campus
 - 9800-Site-2
 - CALO
 - Cessena Park
 - Mesh
 - Malaysia
 - UK

Enabled APs (0) Disabled APs (4) Not-Ready APs (0)

Search Table

1 Selected Enable

Access Point	Device Type	OS Version	Overall Health Score	Client Count	Configuration Status
<input type="checkbox"/> LAB-9130-1	C9130AXI-D	17.18.3.18	1	0	--
<input type="checkbox"/> LAB-9130-2	C9130AXI-D	17.18.3.18	1	0	--
<input type="checkbox"/> LAB-9136	C9136I-ROW	17.18.3.18	6	0	--
<input checked="" type="checkbox"/> LAB-9115	C9115AXI-D	17.18.3.18	10	1	--

Export

ة ددحم ل لوصولا ة طق نل عاطخ الة طاق الت نيكم ت

Catalyst Center Assurance / Settings / Intelligent Capture Settings

Onboarding Packet Capture Full Packet Capture OTA Sniffer Capture **Access Point**

Access Point

AP Stats Capture Anomaly Capture

Specific - select specific APs and enable Global - select specific WLCs and enable

WLC.pod1.cisco.com

1 Selected Enable Disable

Device Name	Configuration Status	IP Address	Model	OS Version	Overall Health	Location
<input checked="" type="checkbox"/> WLC.pod1.cisco.com	Not Configured	10.127.197.194	C9800-80-K9	17.18.3	10	Global/Cisco BGL Campus/Cessena Park/BGL 14

ددحم WLC ل ماع لكشب عاطخ الة طاق الت نيكم ت

Activities / Tasks

Task Details / Work Item Details

Search by device name

Device IP: 10.127.197.194 Site: Global/Cisco BGL Campus/Ce...

← Back to workflow progress

WLC.podxl.cisco.com

Configurations - Side by side view

View by Configuration Source · All

Search configuration

Configuration to be Deployed

6 Line(s)

```

1 do ap name LAB-9115 icap subscription client anomaly-detection end
2 do ap name LAB-9115 icap subscription client anomaly-detection reg
3 do ap name LAB-9115 icap subscription client anomaly-detection reg
4 do ap name LAB-9115 icap subscription client anomaly-detection pac
5 do ap name LAB-9115 icap subscription client anomaly-detection reg
6 do ap name LAB-9115 icap subscription client anomaly-detection reg

```

Running Configuration

2243 Line(s)

```

1 Building configuration...
2
3 Current configuration : 85499 bytes
4 !
5 ! Last configuration change at 06:16:02 UTC Thu Jul 2 2026 by ad
6 !
7 version 17.18
8 service timestamps debug datetime msec
9 service timestamps log datetime msec
10 service internal
11 platform qfp utilization monitor load 80
12 !
13 hostname WLC
14 !
15 boot-start-marker
16 boot system bootflash:packages.conf
17 boot system bootflash:/packages.conf

```

عاطخأال طاقتلال نيوكتلال ةنياعم

نيطبرم ال عالعمل ةذال ال ايكولسلال رم تسم لكشب عمجت اهنإف ،اهنيكمت درجمبو
 (تايللمع) "ةيكذل طاقتلال ايللمع" لخال ايكولسلال هذه ضرع نكميو ،لوصولا ةطقنب
 .ةدحمل ال عالعمل انافرعمل اهخأ م تي يتل (ضيوفتلال او قاحلال

Catalyst Center

Intelligent Capture: cxLabs-WIN11

Stop Full Packet Capture Download Run Packet Capture

1 hour

Onboarding Events

Event	Time	Duration
Authenticating	Jul 2, 2026 11:58:39 AM	1 ms
Deleted	11:58:39 AM	
Authenticating	11:58:39 AM	
Authenticating	11:58:37 AM	
IP Learning	11:58:19 AM	2,316 m
IP Learning	11:58:09 AM	

Authenticating
 Jul 2, 2026 11:58:39 AM
 Client cxLabs-WIN11 failed to connect due to 4-way handshake timeout

802.11 Open Auth
 Association
 802.11/EAP
 DHCP
 Data
 802.11x/11v
 Associated AP

DHCP
 Jul 2, 2026 11:58:37 AM
 Expert info: Consecutive and codirectional DHCP packets
 Packet #: 31
 LAB-9135

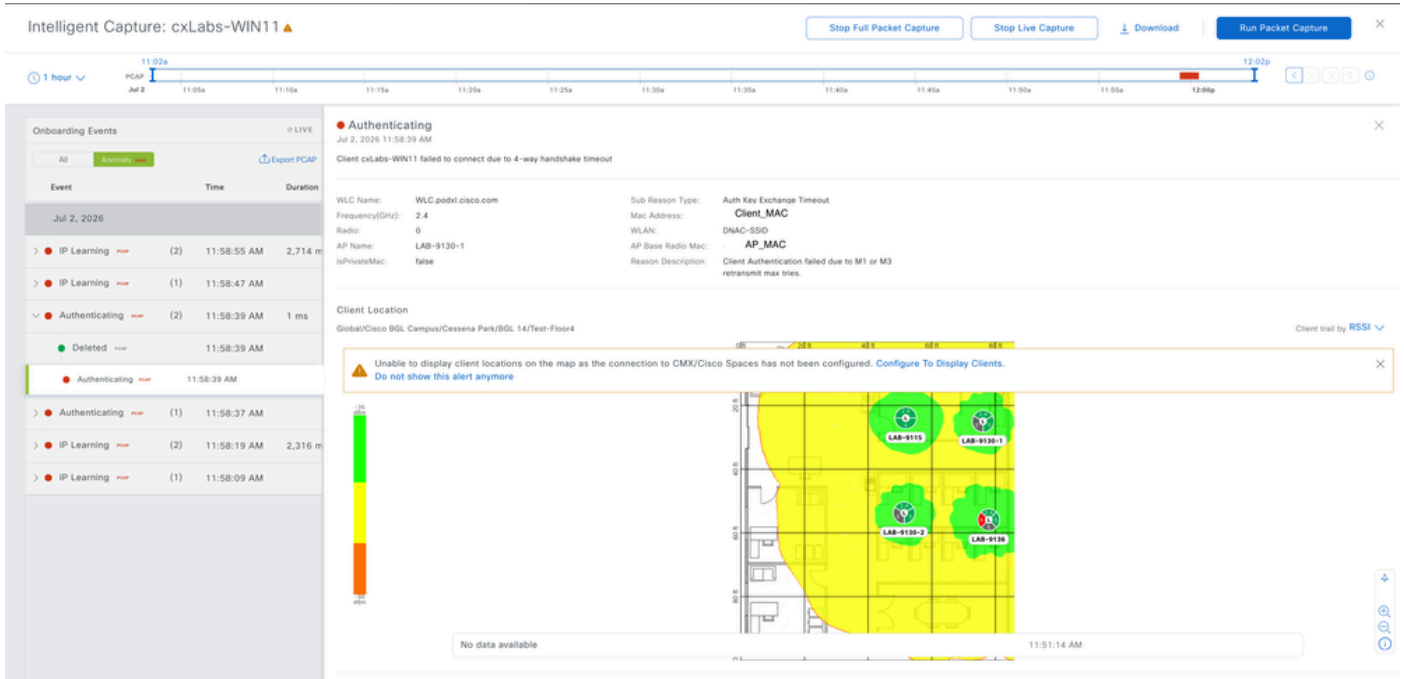
Interpacket Gap (ms)

PACKET ▲ From Client ▼ From AP ■ Interpacket Gap — RSSI (dBm)

ASSOCIATED AP ● LAB-9130-2 ● LAB-9130-1 ● LAB-9135

RF Statistics

ليعملل عاطخأال طاقتلال ضرع ةقيرط



يُمكِنُ عِلَلُ عَاطِخِ أَلَا طَاقَتِ لِي صَافَاتِ

لثم - اهحالص او عقوتم لاريغ وأمظت نم لاريغ عالمعل كولس عاطخاً فاشك تساً اننكمي اذهبو قيرط نع - ةي داع لاريغ نارتق الاطمان وأة قداصم لالكشم وأمامض نال ةي لمع لشف ةفاض الابو .اهني كمت متي شيح لوصول الطاقنل اهمالع او شادخال هذه نع يئاق لتل فشك نيلوؤس ملل حمست اهناف ، ةدح مالع تافرع مل تاقاط بل نم ةلمك تاعومجم مضي ليدحت لهسل نم لعجي امم ، ام أطخ شودح ليدؤت يئال شادخال قيقيدل لسلس لتل عبتت ةسلج لك ةبقارم نود اءال تالكشم وأليمعل لاصت ائنيك م راركتل ةيرذل بابسأل ايودي ليمع

يكلسال لليمعل لاصت ائنيكشم

طاقس ائيلمع وأ لاصت الال لشف تالاح - نئنيكسال لال عالمعل تالكشم نوكت ام ابلاغ لعجي امم ، باجان ال ةبعصو ةرباع - عطقتم لال لاصت ال وأ يكلسال لال ددرت لال لخال وأ لاولت ال Cisco زكرم عاطخاً فاشك تسال ةي فاك ريغ تي واصلت ال ةدنت سم ال ةيدي لقتل ةبقارم ال ةيناثل ي ةلصا وتم عبتت تانايب لال نم ةوجف ال هذه جلاعت يئال اهحالص او Catalyst ربع ةطبارتمو ، ةيكلسال لال مكحتل تادحوو لوصول طاقن نم ةرشابم اهعيجت متي ةي عرفل دمتعت يئال ةينبل هذه حيتت Intelligent Capture لمع ريس تاي لمع و Client 360 و 360 زاهج ال يكلسال لال ددرت ال يوتسم يلع ةي قيدل فورظ ال انب ةداع ائنيك م دعب نع سايق ال يلع تاراطال يتحو لخال تل او تاونق ال م ادختس نم ادب - لشف ال شودح تقوي لوكوتوربل او 802.11. ةجمدم ال

نئنيكسال لال عالمعل تايئاصح ائنيكشم ةلماشو ةلماش ةماع ةرطن "عالمعل ةحص" مسق رفو يئنيختل ةدحو ي دراوال اءال لثم ةي سيئر سيي اقم كلذ نمضت ي .عقاوم ال عي مج ربع SSID فرعم لكل لاولت ال طاشنو (SNR) نم آل فالغل لوكوتوربو (RSSI) ةكبش لال ةلصت م هذه ةيفصت كنكمي .يدام لال لاصت ال ةلحو تانايبل تال دعو م يكلسال زاهج لكل عيزوتل او ، ةيضام ال اموي 30 لى دعوت يئال ةيخي راتل تاهاجت ال ضرعو نئنيك م ةقوم ةطساوب تانايبل

Client Devices (120)

LATEST TREND

TYPE: **Wireless** | Wired | OVERALL HEALTH: **All** | Poor | Fair | Good | Inactive | No Data

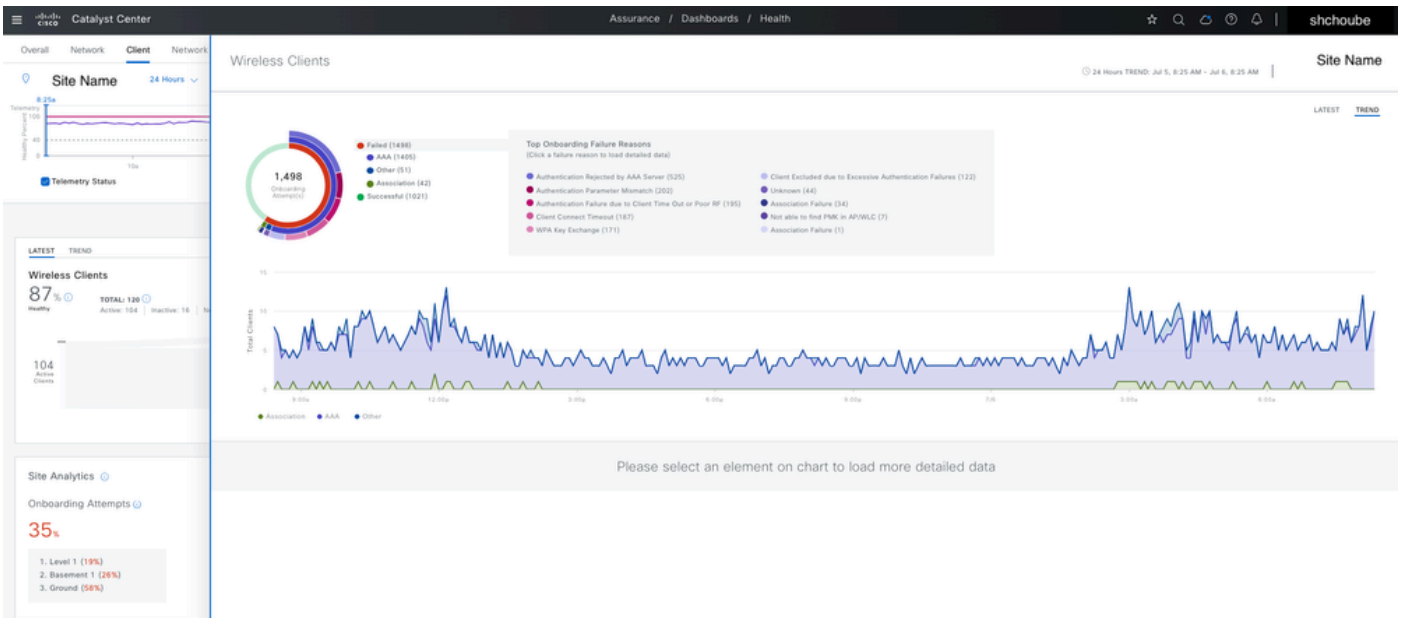
DATA: Onboarding Time >> 10s | Association >> 5s | DHCP >> 5s | Authentication >> 5s | RSSI << -72 dBm | SNR << 9 dB

Search by name, MAC address, or IPv4/IPv6 address

Identifier	MAC Address	IPv4 Address	Device Type	Tracked	AP Name	WLC Name	Connection Status	Band	RSSI	Last Seen	Auth Type	Roaming Time	Capability
			Murata-Manufacturing-Device	No			CONNECTED	5 GHz	-63 dBm	Jul 6, 8:21 AM	WPA2/WPA3+802.1x/802.1x-SHA256	7.695 s	11ac
			Murata-Manufacturing-Device	No			CONNECTED	5 GHz	-68 dBm	Jul 6, 8:21 AM	WPA2/WPA3+802.1x/802.1x-SHA256	7.116 s	11ac
			UNKNOWN	No			CONNECTED	2.4 GHz	-78 dBm	Jul 6, 8:23 AM	WPA2/WPA3+802.1x/802.1x-SHA256	5.263 s	Wi-Fi 6
			MacBook Pro (13-inch, M2, 2022)	No			CONNECTED	2.4 GHz	-69 dBm	Jul 6, 8:21 AM	WPA2/WPA3+802.1x/802.1x-SHA256	4.144 s	Wi-Fi 6
			Murata-Manufacturing-Device	No			CONNECTED	2.4 GHz	-68 dBm	Jul 6, 8:22 AM	WPA2/WPA3+802.1x/802.1x-SHA256	3.146 s	11n
			UNKNOWN	No			CONNECTED	2.4 GHz	--	Jul 6, 8:25 AM	WPA2/WPA3+802.1x/802.1x-SHA256	2.656 s	Unclassified
			Apple-iPhone	No			CONNECTED	5 GHz	-50 dBm	Jul 6, 8:24 AM	WPA2/WPA3+802.1x/802.1x-SHA256	2.389 s	Wi-Fi 6E
			Murata-Manufacturing-Device	No			CONNECTED	5 GHz	-74 dBm	Jul 6, 8:21 AM	WPA2/WPA3+802.1x/802.1x-SHA256	1.142 s	11ac
			Murata-Manufacturing-Device	No			CONNECTED	5 GHz	-51 dBm	Jul 6, 8:23 AM	WPA2/WPA3+802.1x/802.1x-SHA256	1.122 s	11ac
			Apple-iPhone	No			CONNECTED	5 GHz	-51 dBm	Jul 6, 8:21 AM	WPA2/WPA3+802.1x/802.1x-SHA256	1.028 s	Wi-Fi 6
			UNKNOWN	No			CONNECTED	2.4 GHz	--	Jul 6, 8:21 AM	WPA2/WPA3+802.1x/802.1x-SHA256	0.754 s	Wi-Fi 6
			Un-Classified Device	No			CONNECTED	5 GHz	-57 dBm	Jul 6, 8:25 AM	WPA2+802.1x	0.753 s	Wi-Fi 6E

120 Record(s) | Show Records: 50 | 1 - 50

Catalyst زكرم ىلع يكلساللا ليمعلا تايئاصح



Catalyst زكرم ىلع يكلساللا ليمعلا تايئاصح

صاخلا MAC ناو نع مادختساب شحبالا كنكمي، احوال صا ونيعم ليمعلا عا طخا فاشكتسال تايئاصح اح فصل هذه مدقت 360 ليمعلا ضرع عقيرط ىل كلقني يذوا، عال معلاب ددرتال سييا قومو لاصتال اذ او قاحلال اطاوفحم ك لذي ف امب - عال معلاب ة صاخ ة لصفم امم، درفنم ليمعلا ك لذل يرصح لكشب ة ددحم نوكتو - تاسل لال ليمعلا تايئاصح لال نيدرفنم ليمعلا لكاشمل ة يرذل بال باسألل قيقد ليلحت ارجاب حمسي

Client MAC

MAC Address: D0:37:45:74:09:19

Type: TP-LINK-Device

Connection Type: WIRELESS

Endpoint Type: Wireless

Client 360

360 دحما لىم ال MAC ناونع زاج

Client / Client 360

cxLabs-WIN11

24 Hours

Client Health: 10

Category	Item	Status	Value
Onboarding	Status	Passed	77 Mbps
	Association	<1 ms	41.23 kB
	Authentication	0.035 s	Rx: 42.95 kB
	DHCP	--	Retries: 25%
Connectivity	Data Rate	77 Mbps	Tx Drops: 0%
	Tx	41.23 kB	Traffic Usage: 84.18 kB
	Rx	42.95 kB	
Connection Details	IPv4 Address	10.127.187.177	Channel: 6 (20 MHz)
	Status	Active	RSSI: -36 dBm
	SSID	DMAC-SSID	SNR: 49 dB
	MAC Address	Client_MAC	
Major Events		See Full List (0 Failures, 0 Successes)	

لىم ال ةمالس ةلا ح + مادختس ال اعبتت تانايب

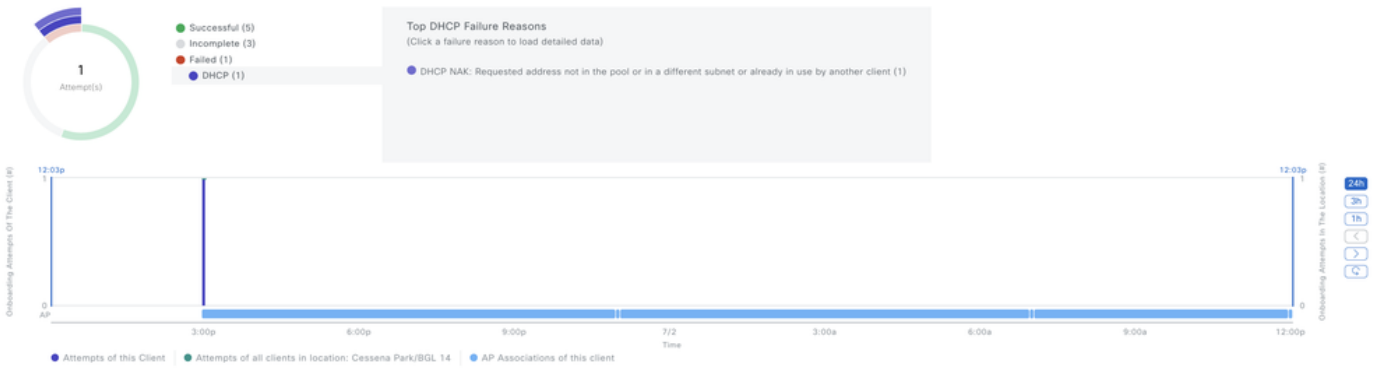
Summary Jul 1, 2026 12:03 PM - Jul 2, 2026 12:03 PM

- Onboarding failed during DHCP (1 out of 1), due to 'DHCP NAK: Requested address not in the pool or in a different subnet or already in use by another client' (1)
- Poor Wi-Fi experience - high Retries 34.29% of data traffic

Category	Item	Successful	Incomplete	Failed	DHCP
Onboarding	Attempts	9	3	1	1
Roaming	Attempts	3	1	0	0

Category	Item	Value
RF QUALITY	99% SNR	34.29% Retries
	100% RSSI	95.58% Voice
		100% Best Effort
TRAFFIC	100% Data Rate	100% Video
		100% Background

لىم لىل ماع صخلم



Event Viewer [Current Data Selected:](#) Location - [Select Location](#) Type - onboarding DHCP Jul 1, 2026 12:03 PM - Jul 2, 2026 12:03 PM [Export](#)

Impact Analysis [Go to Global Event Viewer](#) [Export](#) [Full Screen](#)

Correlation

ليصفت لابل لي عم ل ل ش دحل ال نع مال عال مات

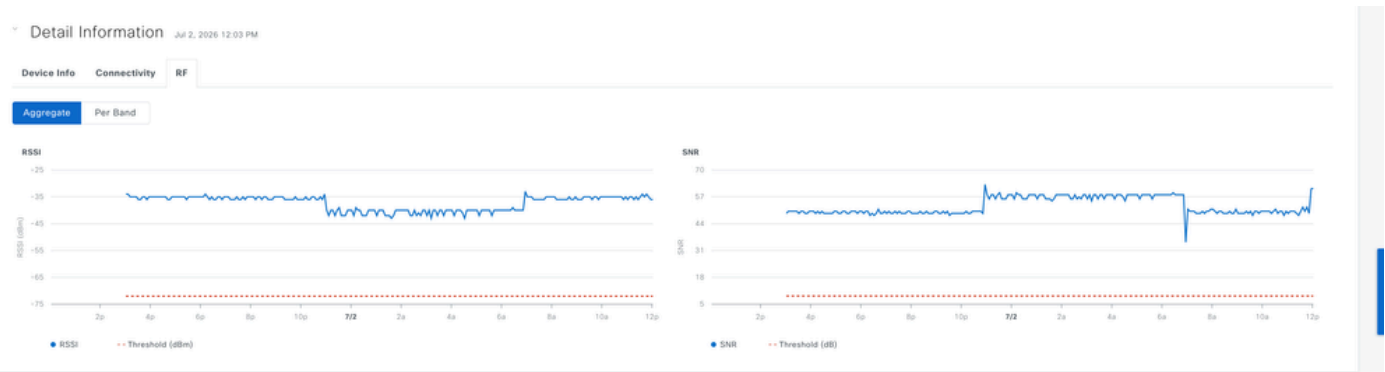
Detail Information Jul 2, 2026 12:03 PM

Device Info Connectivity RF

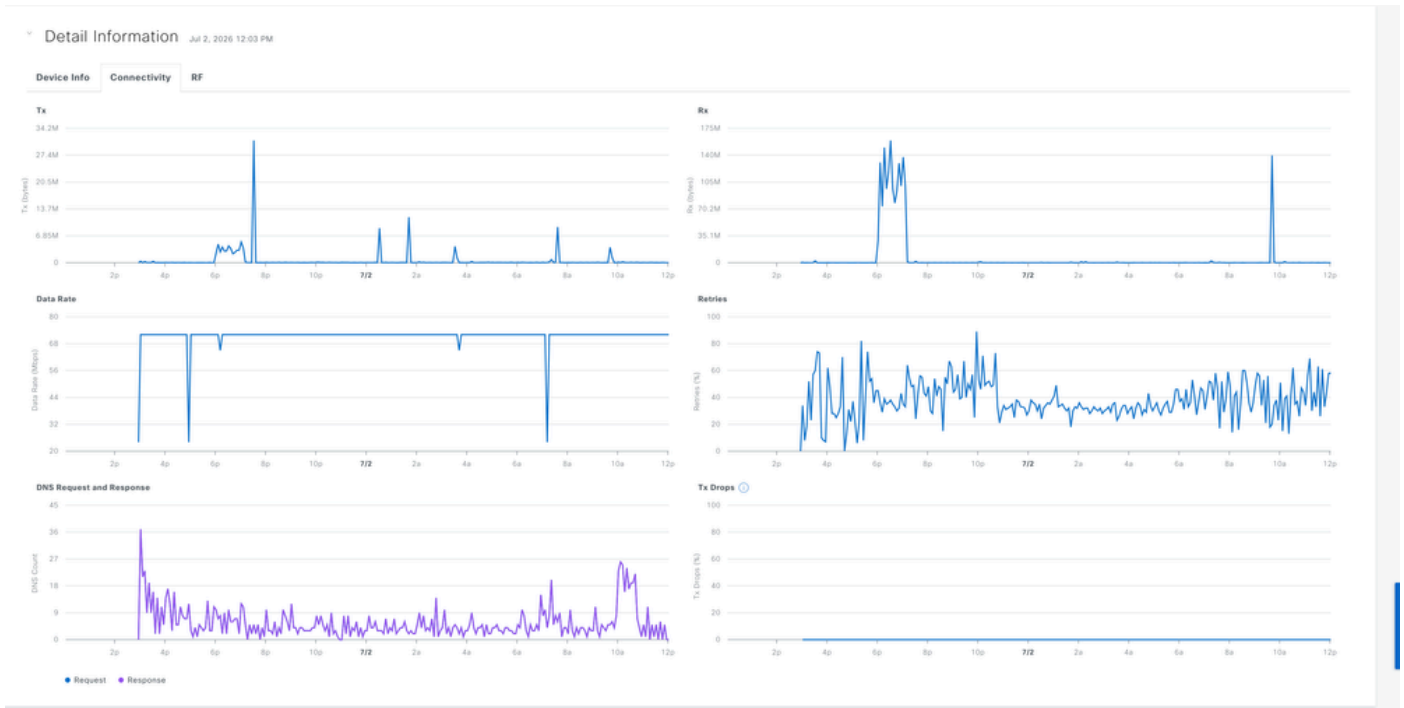
Information		Connection Information	
Device Type	TP-LINK-Device	WMM	--
Operating System	--	U-APSD	--
User ID	--	Band	
Host Name	cxLabs-WIN11	Radio	
MAC Address		Spatial Streams	
IPv4 Address	10.127.197.177	Channel	
IPv6 Address	fe80::85d:3e54:8b7b:fb66 (1 more)		
Status	Disconnected		
Hardware Manufacturer	--		
Endpoint Type	--		
VLAN ID	97		
Association Protocol	11n		
Protocol Capability	11n		
L3 Virtual Network	--		
L2 Virtual Network	--		
Tracked	No		
Exclusion	No		
Bridge-Network Virtual Network	NA		

You haven't subscribed to the client notification yet. [Set up Subscription](#)

لي عم ل زاه لي صافات



لي عم ل ل ي ك لس ال ال ددرت ال تايئ اصحا



ليعمل لاصتال تايئاصح

ةيكلسال الةليمال ةزهألل يكد طاقتال

اهالصل او يكلسال الةليمال لاصتال ءاطخأ فاشكتسأ لىلع (iCAP) "يكدال طاقتالال" دعاسي هنكمي Catalyst زكرم نم ةرشابم ةمزحلل يوتسم لىلع ةيقيقح تانايب طاقتالال نم مزحو، لاصتالال ةلواحم لشف عوضوم ديدحتل EAP و DHCP و 802.11 Management تاراطل طاقتالال ةيلمع ءاطخأ فاشكتسال ددحم ليمع لىلع لوصحلل ةرفشملا ريغ ةرادال او تانايبال طاقتالال تايلمع ةلودج اضيأ كنكمي. اهالصل او تايقبيطتال او لوصولال ةيناكم او مامضنالال لمعلا ةسلجل ةيضارتفالال ةرتفال. تابلطتملل اقو قوال تقوي اهلغشتل ةيكدالال تاعاس ينامث لىتح اهدادع كنكميو ةقيقد 30 يه.

قاحلال ةمزح طاقتال

ةلواحم ءانثأ ليمع زاهج اهلدابتي يتال مزحلل لسلسل ليحستب ةدراوال ةمزحلل طاقتال موقبي نارتقالا تابلط لثم) 802.11 ةرادال تاراطل ك لذي ف امب، ةيكلسالال ةكبشلال لىل مامضنالال موقبي، كلذب نال لىل و 802.1X ةقداصم ءانثأ ةمدختسمال EAP مزحو DHCP مزحو (ةقداصملاو ي ف ةراشلال فورظل ةيؤر ةيناكم ي طعي امم ءالمع لل وي دارل ددرت تايئاصح اع مجب جم انربال اهالصل او ويرانيسال ءاطخأ فاشكتسالال ةديفم تاطللل هذه دعت. طبضلاب قاحلال ءطل ءانثأ ءاوس - ةقيقدال ءلحرمال ديدحت ي ف دعاستو لاصتالال ي ف ليمعلا لشفي ام دنع م تي، يضارتفال لكشبو. لشفال ثدحي شيح - IP ناونع نييعت و ءقداصملا و نارتقالا ديدحت كنكمي. ليمعلاب ءلصتم يكلسالال مكحت ءدحو رخأ لىلع ءدراوال مزحلل طاقتالال نيكمتم ليمعلا لوجت ويرانيس ةيطلتال ةيكلسالال مكحت تادحو ثالث لىل لصي ام.

> ةيكدال طاقتالال تادادع | > تادادع | > نامضلال لىل لقتنال قاحلال ءمزح طاقتالال نيكمتمل فرعم نع ثحبل | > (نم ال يولعلال نكرلالي ف) ليمعلا طاقتالال ءلودج > لخدالالي ف طاقتالال

MAC (ناونع) لي م عمل

Schedule Client Capture

Select client devices

-- / cxLabs-WIN11 / Client_MAC

EQ cxLabs-WIN11

Host Names
cxLabs-WIN11 Client_MAC

MAC Addresses
Client_MAC

Wireless Controllers

Device Name	IP Address	MAC Address	Reachability
WLC-Saikat	10.105.60.89		Reachable
itsmewlc	10.105.193.79		Reachable
WLC.podxl.cisco.com	10.127.197.194	WLC_MAC_Address	Reachable
wlc3504-saikat	10.105.60.87		Reachable
WOW-9800	10.105.60.100		Reachable

5 Record(s) Show Records: 10

Onboarding Packet Capture

1 In-progress Captures 0 Scheduled Captures 0 Completed Captures

MAC Address	Wireless Controller	Start Time	End Time	Configuration Status	Duration
Client-MAC	WLC.podxl.cisco.com	Jul 2, 2026 11:32 AM	Jul 2, 2026 12:02 PM	Success	30 min

لودج الم لوخدلا لي جس ت

Start Live Capture for D0:37:45:74:D9:19

Work Item · ASSURANCE_ICAP

Completed · Ready | Pending Review

Start: Jul 1, 2026 6:12 PM End: Jul 1, 2026 6:12 PM As of: 11:31:42 AM Refresh

Device IP: 10.127.197.194 Site: Global/Cisco BGL Campus/Ce... Back to workflow progress

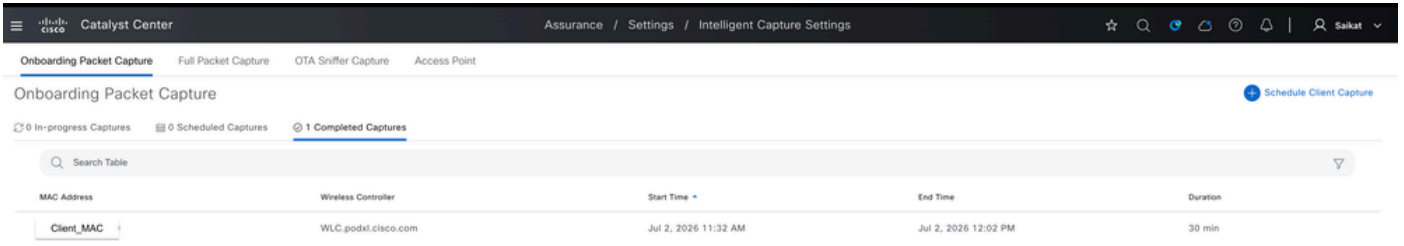
Configurations - Side by side view

View by Configuration Source · All

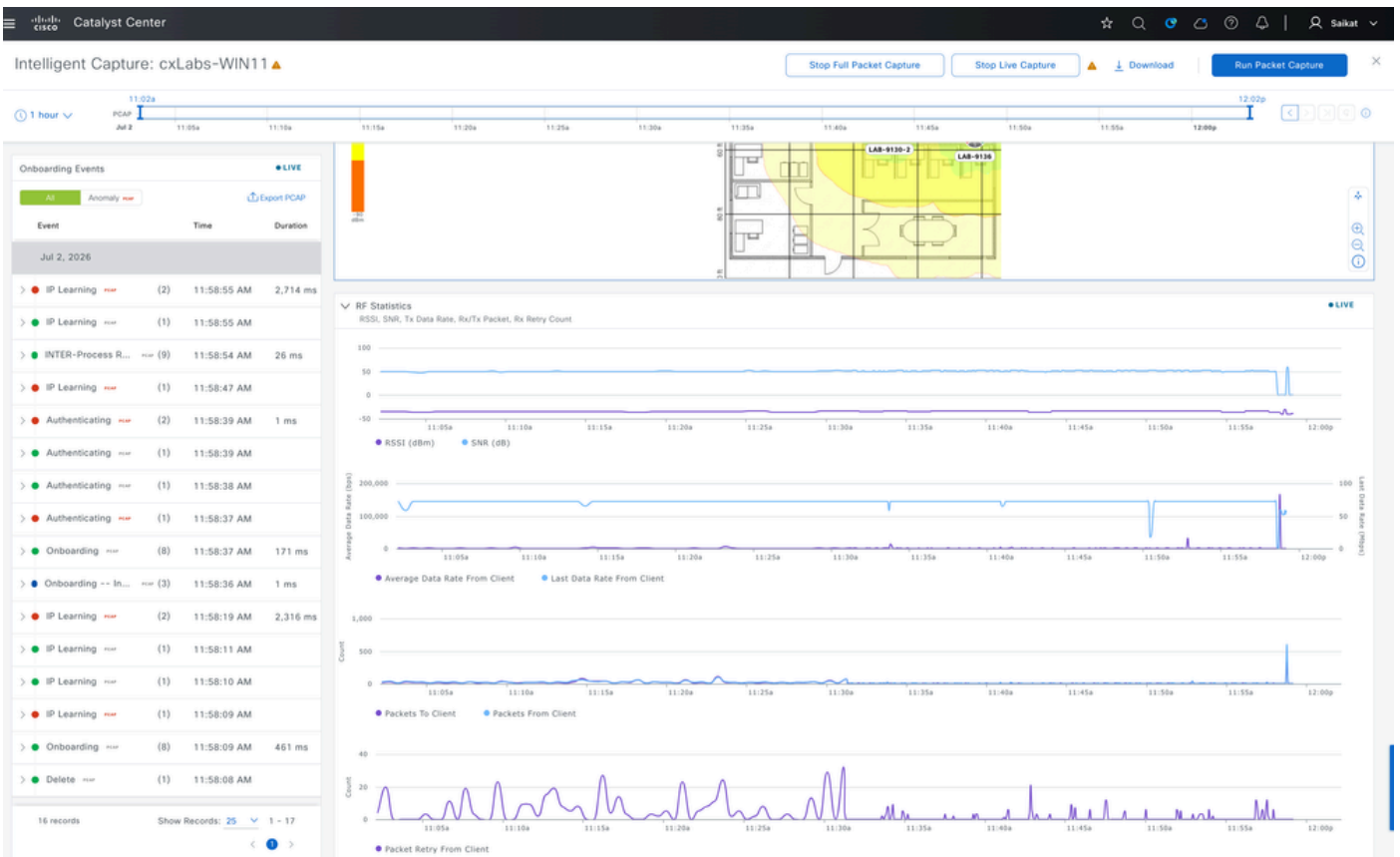
Configuration to be Deployed (10 Line(s))	Running Configuration (221 Line(s))
<pre> 1 ap profile "default-ap-profile" 2 icap subscription client packet-trace partial enable 3 icap subscription client packet-trace partial filter protocol typ 4 icap subscription client packet-trace partial filter protocol typ 5 icap subscription client packet-trace partial filter protocol all 6 icap subscription client statistics filter enable 7 icap subscription client statistics filter frequency 5 8 icap subscription client packet-trace partial filter client d0:37 9 icap subscription client statistics filter d0:37:45:74:d9:19 10 exit </pre>	<pre> 1 Building configuration... 2 3 Current configuration : 83781 bytes 4 ! 5 ! Last configuration change at 18:50:08 UTC Wed Jul 1 2026 by ad 6 ! 7 version 17.18 8 service timestamps debug datetime msec 9 service timestamps log datetime msec 10 service internal 11 platform qfp utilization monitor load 80 12 ! 13 hostname WLC 14 ! 15 boot-start-marker 16 boot system bootflash:packages.conf 17 boot system bootflash:/packages.conf 18 boot-end-marker 19 ! 20 ! </pre>

لي جس ت الم طاق تلال ني وكتلة ن اع م

يتم (التالي) لودجمل ادملا اهت نا درجم ايئاقلت هلي طعت و ايودي قاحلال ا طاقتل افاقي نكمي شح ،لمتكم طاقتل ا تحت طاقتل ا رهظي ،فقوت نا ام .(تاعاس 8 ىل ا ققي قد 30 نم حوارت فلمل ريصتو ،ةلي صفتل ا طاقتل ا تانايب ضرعل MAC ناو نع االمعل رقن كنكمي .لحلحتل نم ديزمل PCAP قيسنتب



مامضنالا طاقتل ا لامك



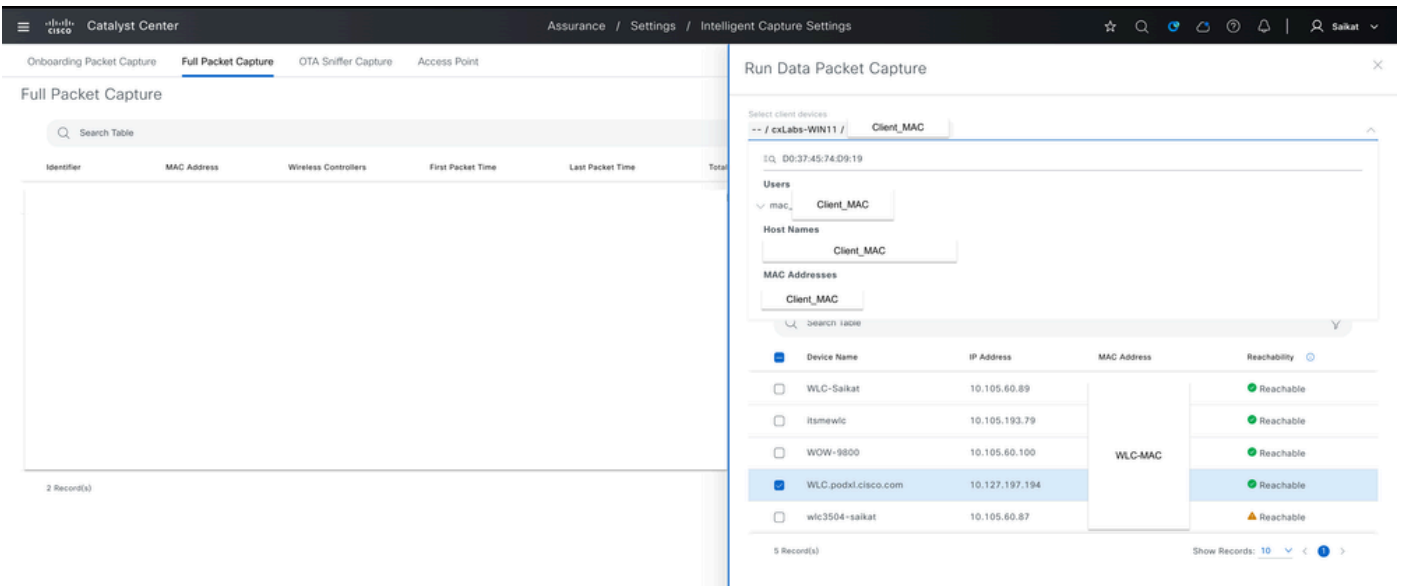
ةلمكال ا ةروصل ا طاقتل ا ىلع لاثم

ةلمكال ا ةمزلحلا طاقتل ا

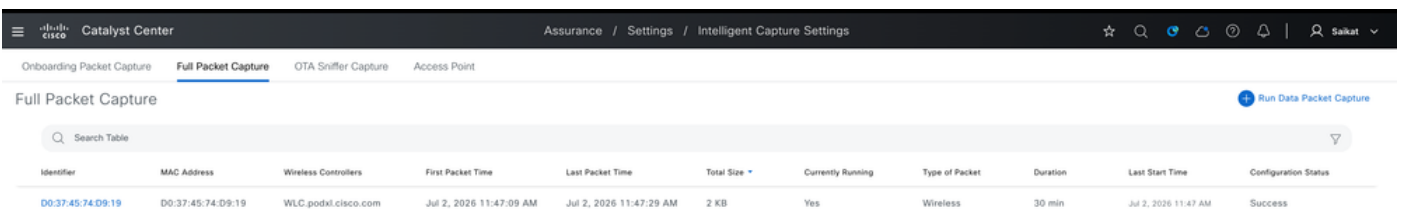
رفوي امم ،نعم ليمعل ةلمك تانايب طاقتل ا ةلمكال ا مزلحلا طاقتل ا لمع ةسلجل نكمي االمعل ةرمتمل ا ةلكلساللا رورملا ةكرح يف مزلحلا ىوتسم ىلع ةقيم مع ةيؤر ةيناكم لوصول ا ءاطخ ا فاشكتسال لى صفتلاب ةرادل ا مزحو تانايبلا نم لك صحف انل حيتت يتل ا نكمي ام زواجتت لاصتال ا يف ىرخ ا ءاش تالاح يا و ا قاي بطلت ا اءا لكاشم و اءال صا و

تيا باغيغ 1 لى لصي ام طاقتلا هك ميو . ةيسايقلل كلساللا ددرتلا تايئاصح هف شك
 دحلا يتح رمتسم لكشب تانايبلا ثحباب ظافتحال او ني عم ليم عمل وادتمل تانايبلا نم
 يصقألا .

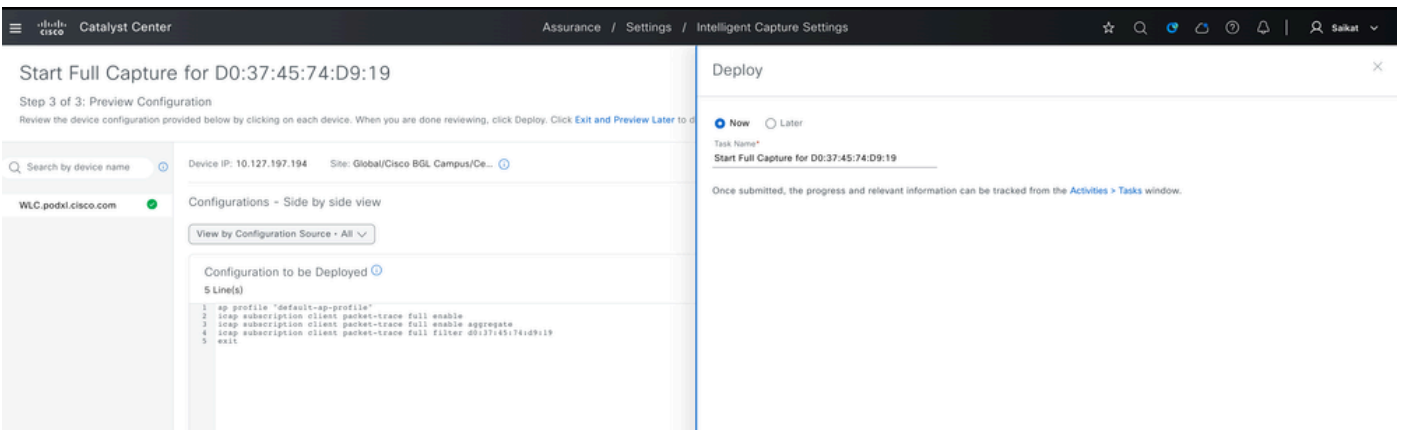
طاقتلا > ةيكذلا طاقتلالا تاداعإ > تاداعإ > نامضلا لىل ةلماكل ةمزحلا طاقتلا نيكم تل
 ليم عمل فرعم نع ثحبالا > (يولعمل نيمألا نكرلا ي) تانايبلا طاقتلا ليغشت > لاخدإلا
 (MAC ناونع):

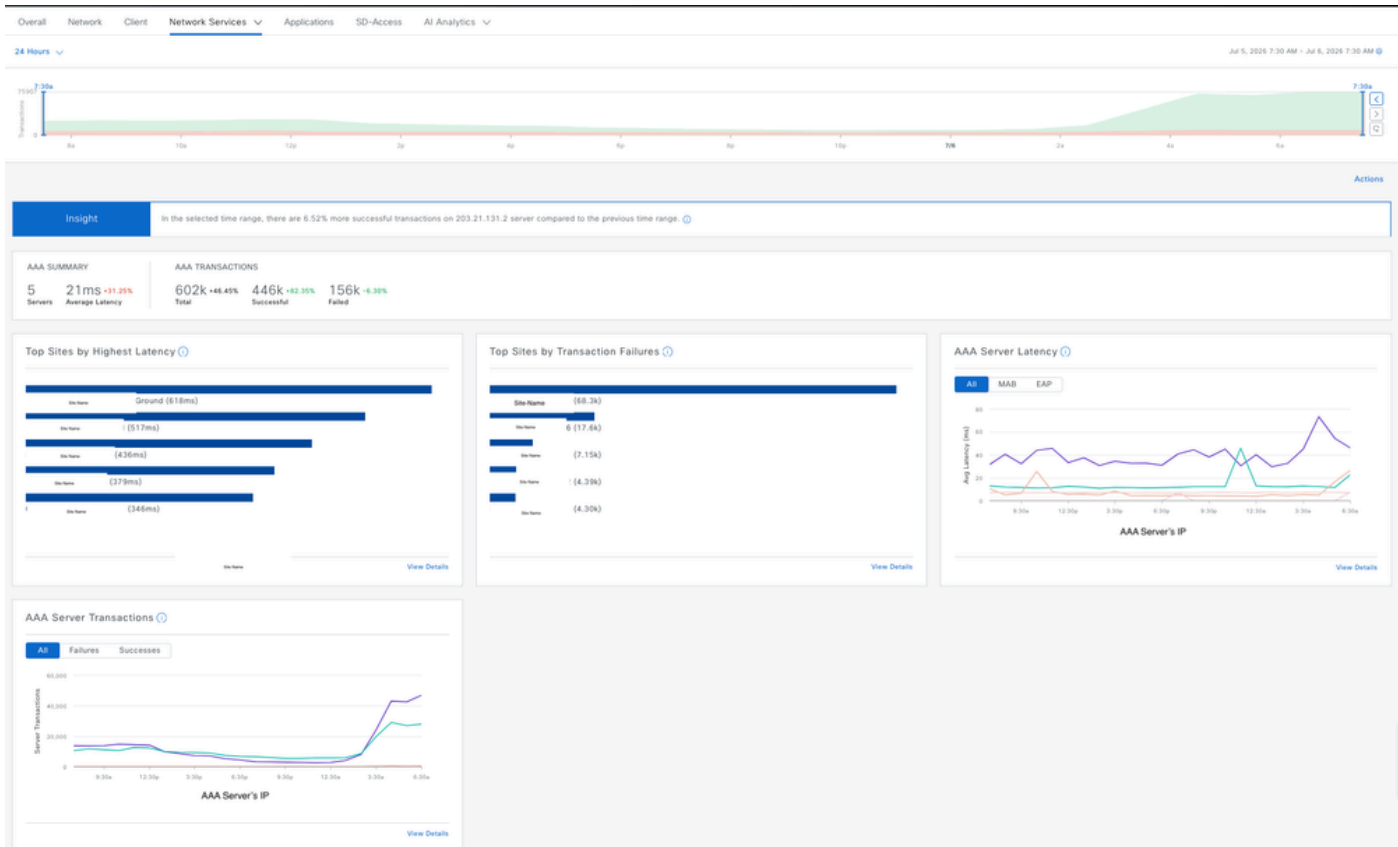


ليم عمل لملك ةمزح طاقتلا

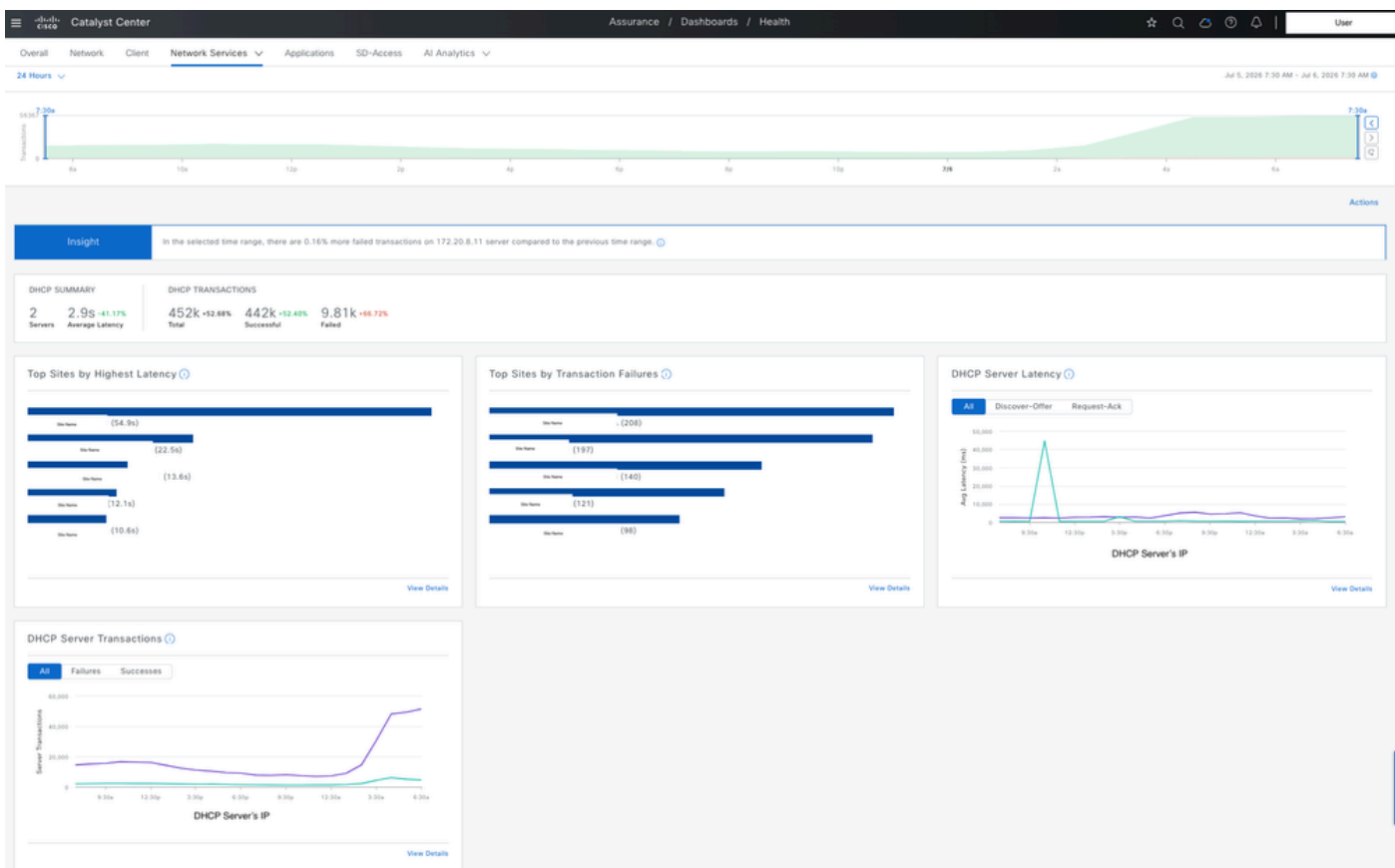


ليم عمل لملك اب ةمزحلا طاقتلا





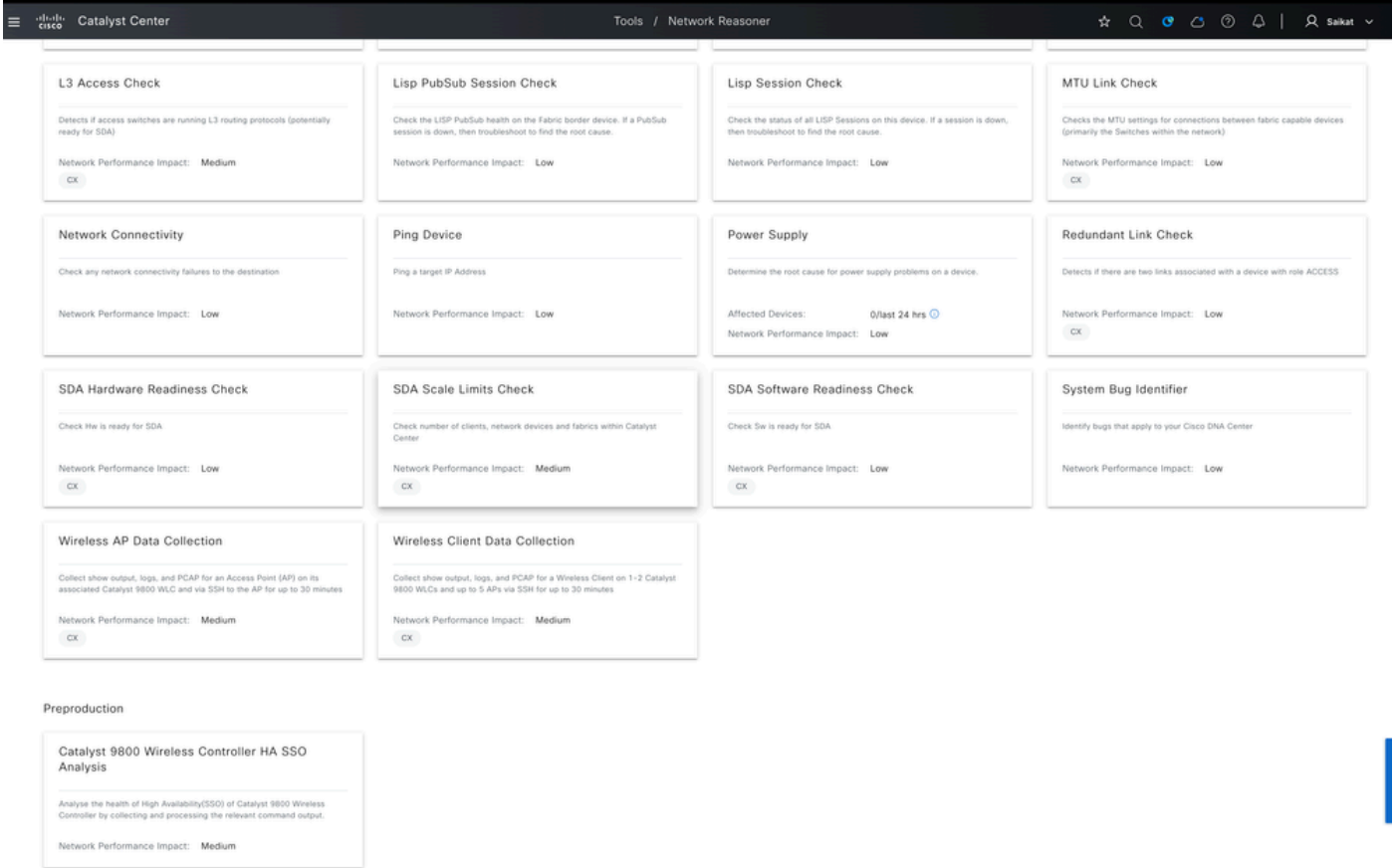
Catalyst زكرم ىلع يكلساللا ليمعلااب ةصاخلا AAA تايئاصح



Catalyst زكرم ىلع يكلساللا ليمعلااب ةصاخلا DHCP تايئاصح

ةكبشلا للحم

يف قي قححتلاب ايئاقلت موقت يتلاو Catalyst Center يف ةجمدم ةادأ يف Network Reasoner روثعلا كنكمي. ايودي تالچسلا لالخ شحبلا لىل جاتحت ال — كنن ةباين ةكبشلا لكاشم اهالصلو اءاطخأل فاشكتسال رايل لك كل رهظي. Network Reasoner > تاودأ تحت اهيلع نيرشعلو عبزال تاعاسلا يف ترثأت يتلا ةزهجال ددعو، ازجوم افصو (لمع ريس ىمسي) نوكي نأ ةادأ لىل لكاشملا فشك طقف عي طتسي وه. هليغشتب تمق اذا شحبي امو، ةريخأل زكرم ةزافح ةدام لالخ نم تدوز وأ monitore نامضلل زكرم ةزافح ةدام لىل تفضأ ام



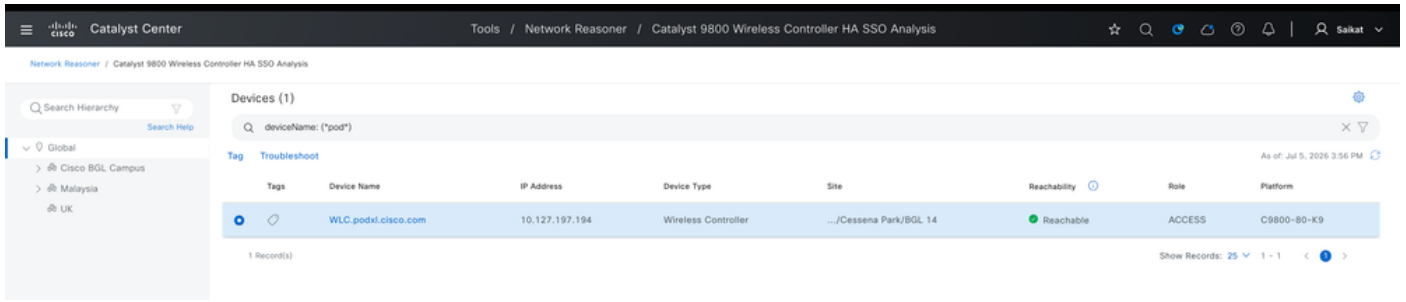
ةكبشلا ضوفم لىل اهالصلو ةكبشلا اءاطخأ فاشكتسال ددعتم تارايل رفوتت

اهالصلو فاشكتسال كنكمي ةيسيئر ايشأ ةثالث دجوت، ةيكلسالل تاكبشلل ةبسنلاب

1. (HA) - رفوتل ةيلاع ةزهجال تاعومجم عم اميس ال - مكحتلا تادحو تالكشمل ةبسنلاب .
لثم ايشأ نم Network Reasoner ققحتي:

- مكحتلا ةدحو لىل لوصول كنكمي له
- جححص لكشب HA دادع مت له
- ةنمازتم ةي طايحتال او ةطشلال مكحتلا تادحو له
- لمعي امهنيب طبارلل له

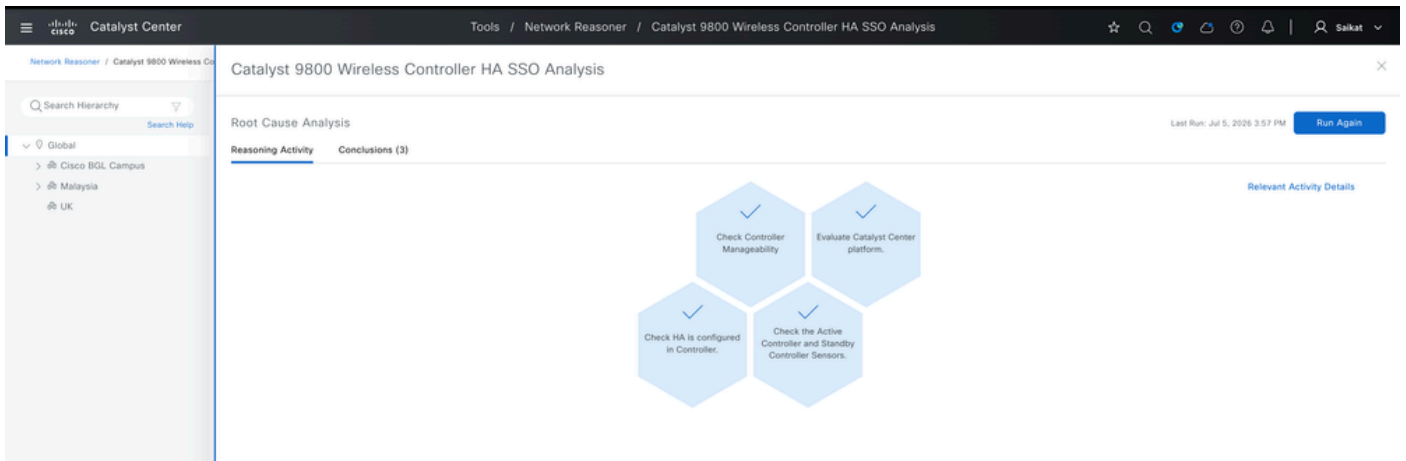
رايخ اضيأ كانهو. هحالصا ةيفيك حرتقتو أطخال وه ام امت كربخت ، ةلكشم تدجو اذإف
 قاطالال يلع ةبقارم تانايب يأسرت ال يتل احوالصإو اطاخال فاشكتسأ ةزهجال لصفنم



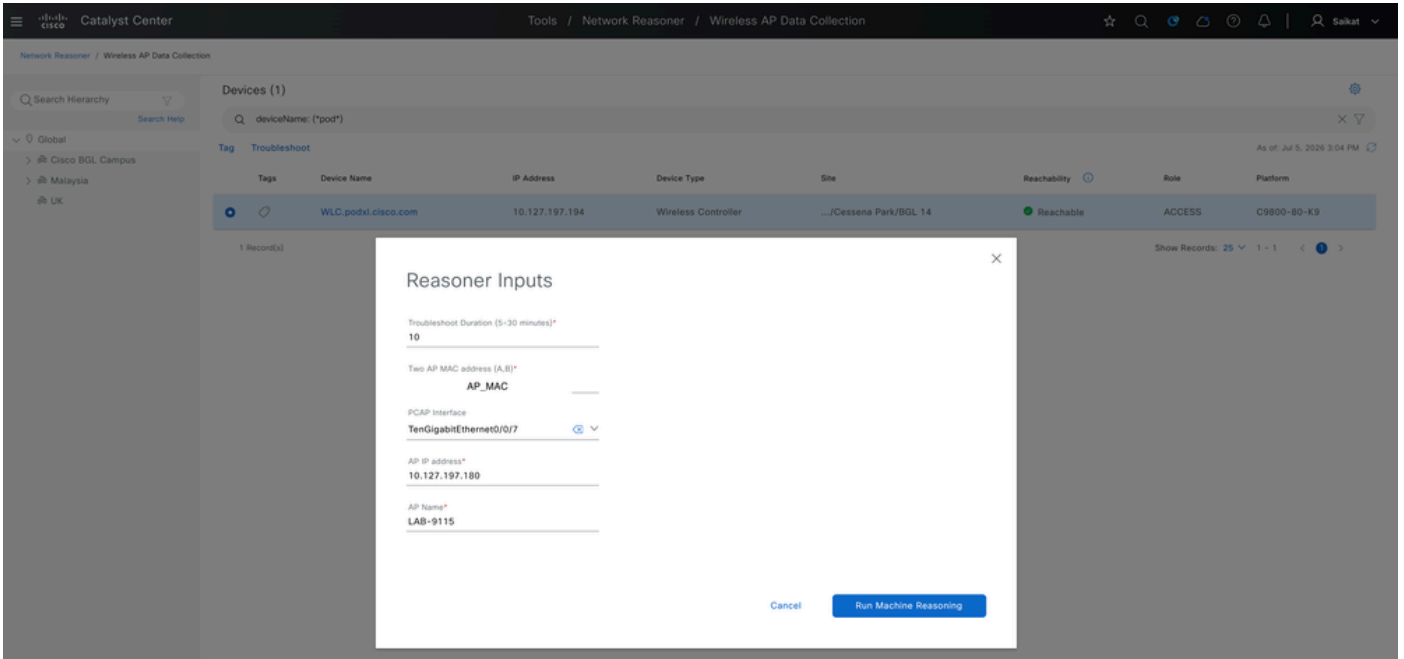
مادختساب احوالصإو HA اطاخال فاشكتسأ Network Reasoner

رصنع يلع HA SSO ليلحتل احوالصإو اطاخال فاشكتسأ ةزيم نيكم تب موقت ام دنع
 Network Scholar، مادختساب 9800 زارط (WLC) ةيكلسالل ةيلحمل ةكبشلا يف مكحتل
 تدجو اذإو. جئاتنل ال اذانتسا ةجيتن رفوتو ققحتل تايلمع نم ديدعلا اراجاب موقت انإف
 اهلحل ةيجيحصت تاءارجا اضيأ حرتقت انإف، HA SSO عم لكاشم يأس

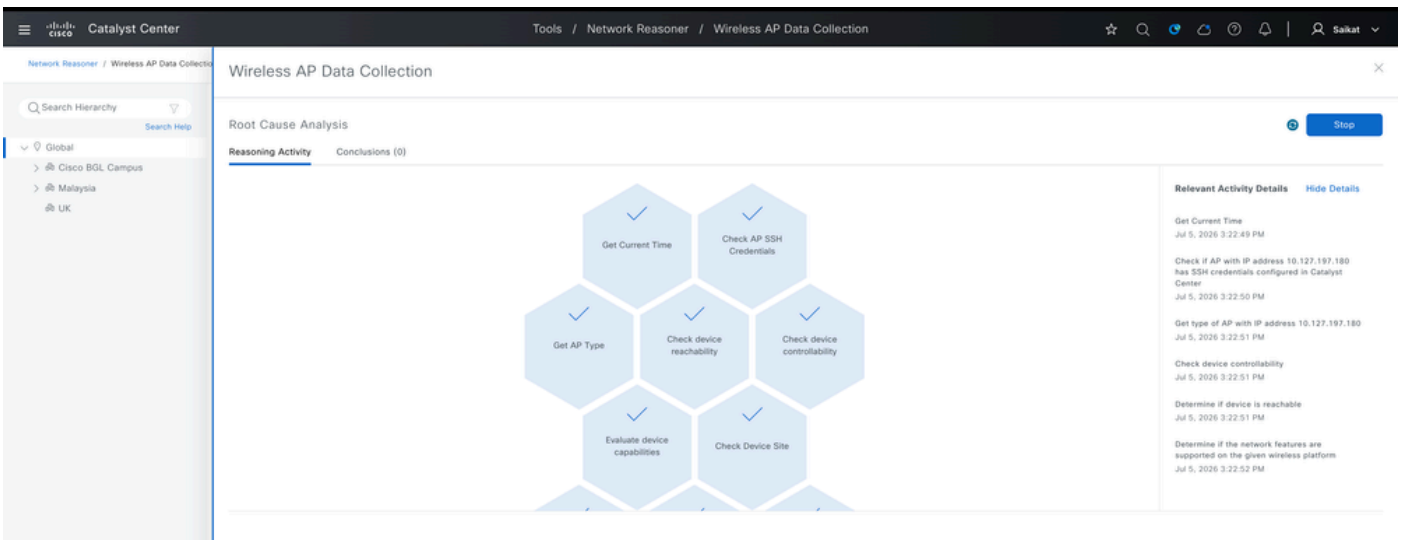
!! Task Workflow !!
 Check Controller Manageability
 Evaluate Catalyst Center platform.
 Check HA is configured in Controller.
 Check the Active Controller and Standby Controller Sensors.



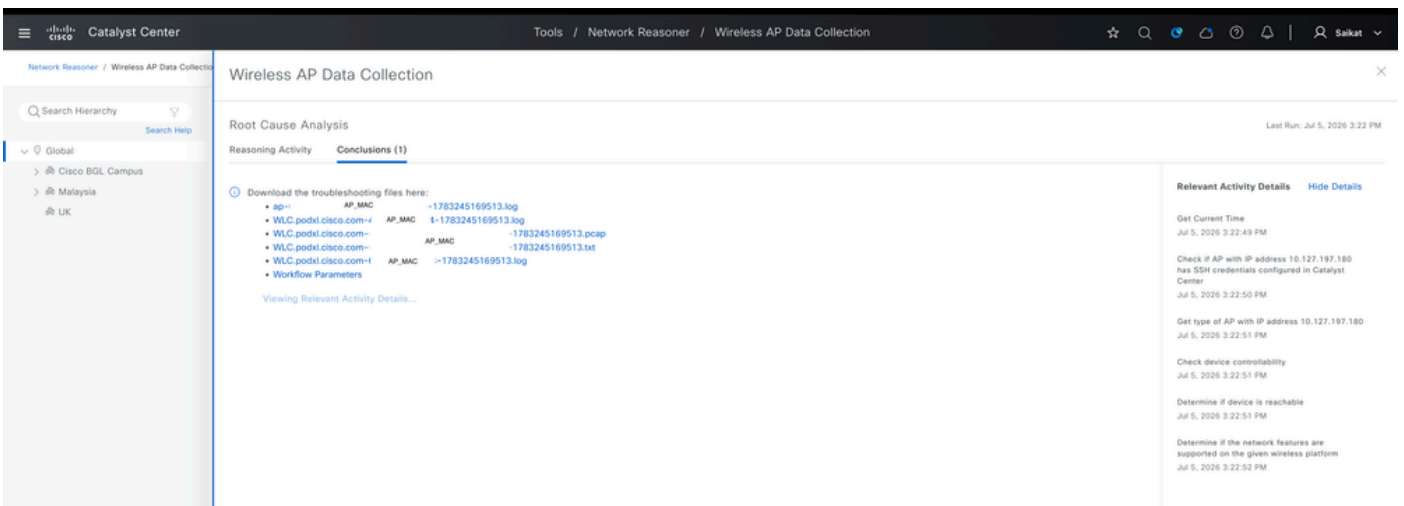
HA ليلحتل ةيكلسالل او ةيكلسالل تالاصتال زكرم اهي دؤي يتل مامهال



احال صا و لوصولا ةطقن لى صافت رى فو ت



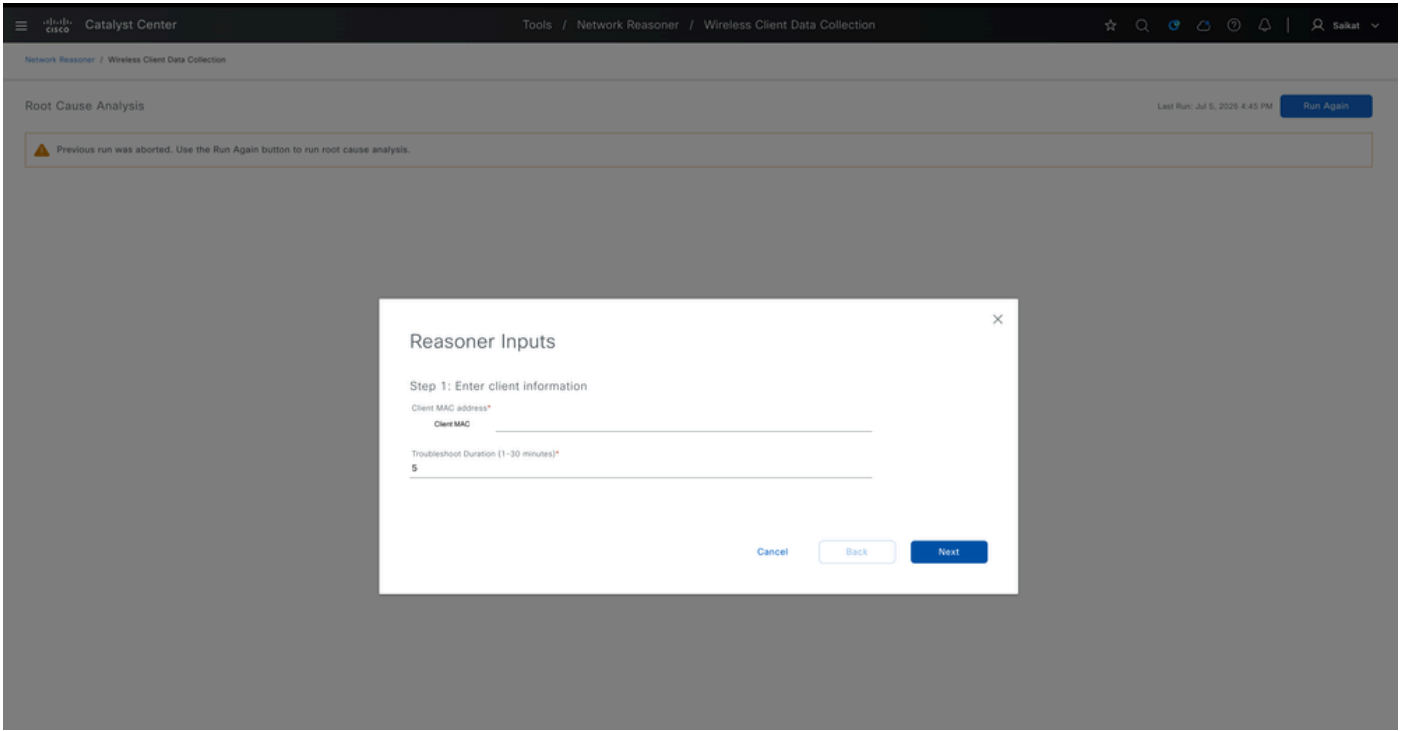
احال صا و لوصولا ةطقن ءاطخا فاش ك تسال اه لى غ ش ت م تى ل ا م اه م ل



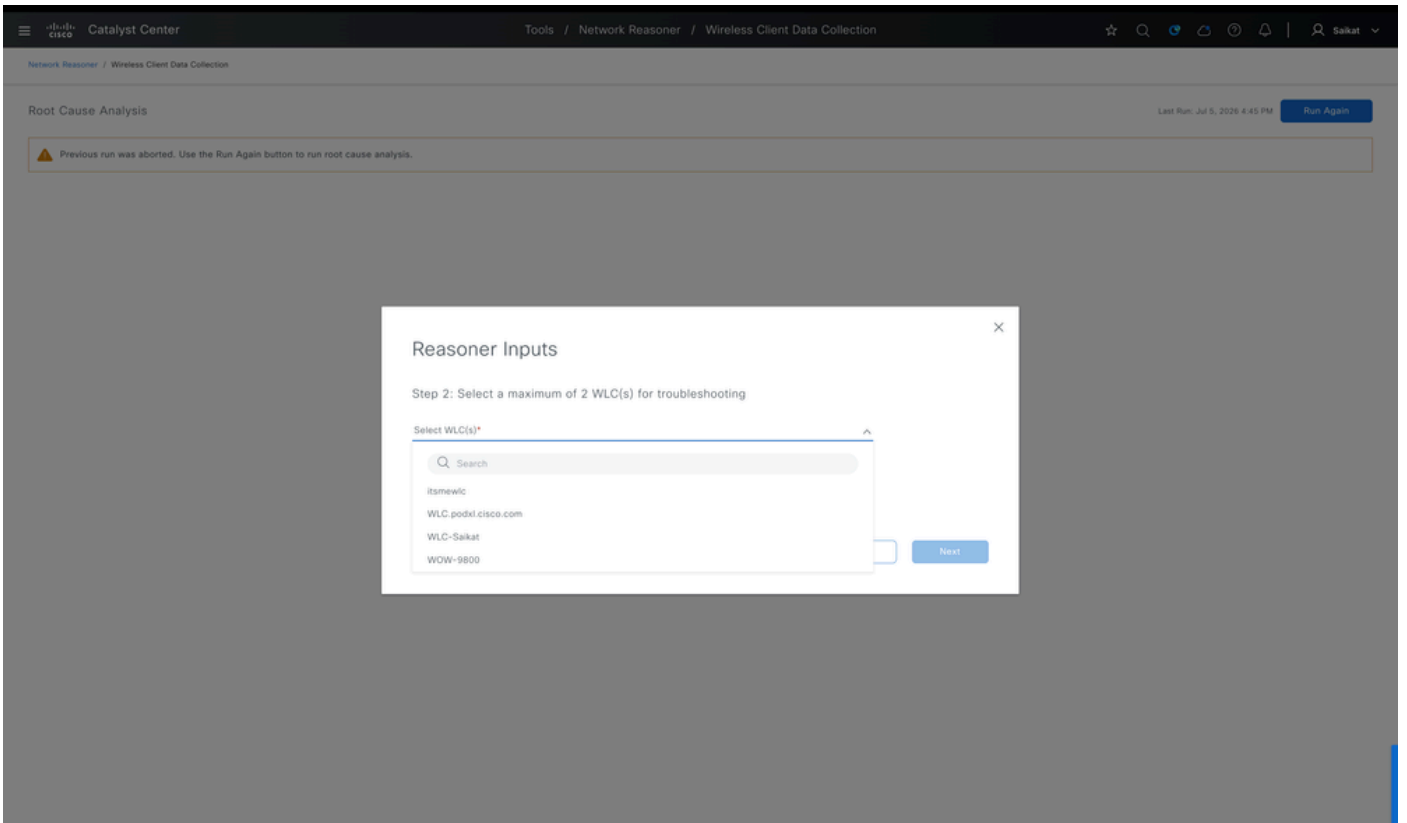
```
!! Task Workflow !!
  Get Current Time
    Jul 5, 2026 5:04:39 PM
  Check if AP with IP address 10.127.197.180 has SSH credentials configured in Catalyst Center
    Jul 5, 2026 5:04:40 PM
  Get type of AP with IP address 10.127.197.180
    Jul 5, 2026 5:04:40 PM
  Check device controllability
    Jul 5, 2026 5:04:41 PM
  Determine if device is reachable
    Jul 5, 2026 5:04:41 PM
  Determine if the network features are supported on the given wireless platform
    Jul 5, 2026 5:04:41 PM
  Check if the device <device> is provisioned or assigned to a site.
    Jul 5, 2026 5:04:42 PM
  Start RA Trace
    Jul 5, 2026 5:04:49 PM
  Get Current Time
    Jul 5, 2026 5:04:54 PM
Starting AP PCAP session <file-name> with filter 10.127.197.180 on interface TenGigabitEthernet0/0/7
    Jul 5, 2026 5:04:55 PM
Get file store URL on Catalyst Center for wireless data collection upload on WLC with IP address 10.127.197.180
    Jul 5, 2026 5:04:57 PM
Start AP statistics collection on WLC with IP address 10.127.197.194 and wait for data collection for 30 seconds
    Jul 5, 2026 5:04:58 PM
Start logging on COS AP with IP address 10.127.197.180 over SSH for feature set apDataCollection, saved into file bootflash:
    Jul 5, 2026 5:04:59 PM
Stop AP statistics collection on WLC with IP address 10.127.197.194 with data saved into file bootflash:
    Jul 5, 2026 5:10:00 PM
Stop data collection on COS AP with IP address 10.127.197.180 over SSH for feature set apDataCollection
    Jul 5, 2026 5:10:01 PM
Start AP show-tech wireless collection on WLC with IP address 10.127.197.194 for AP name LAB-9115 and save to file bootflash:
    Jul 5, 2026 5:10:02 PM
Check if bootflash:<file-name> is present and its data collection is complete on WLC with IP address 10.127.197.194
    Jul 5, 2026 5:10:07 PM
Check if bootflash:<file-name> is present and its data collection is complete on WLC with IP address 10.127.197.194
    Jul 5, 2026 5:10:15 PM
Check if bootflash:<file-name> is present and its data collection is complete on WLC with IP address 10.127.197.194
    Jul 5, 2026 5:10:20 PM
Check if bootflash:<file-name> is present and its data collection is complete on WLC with IP address 10.127.197.194
    Jul 5, 2026 5:10:27 PM
Check if bootflash:<file-name> is present and its data collection is complete on WLC with IP address 10.127.197.194
    Jul 5, 2026 5:10:34 PM
Stop AP show-tech wireless collection on WLC with IP address 10.127.197.194 with data saved into file bootflash:
    Jul 5, 2026 5:10:35 PM
Start to upload file bootflash:<file-name> from WLC with IP address 10.127.197.194 to https://10.105.197.180
    Jul 5, 2026 5:10:36 PM
Check if file bootflash:<file-name> has been uploaded successfully from WLC with IP address 10.127.197.194
    Jul 5, 2026 5:10:41 PM
File bootflash:<file-name> uploaded successfully from WLC with IP address 10.127.197.194 to https://10.105.197.180
    Jul 5, 2026 5:10:41 PM
  Delete the file bootflash:<file-name> from WLC with IP address 10.127.197.194
    Jul 5, 2026 5:10:41 PM
Get file store URL on Catalyst Center for wireless data collection upload on WLC with IP address 10.127.197.180
    Jul 5, 2026 5:10:43 PM
  Stop RA Trace for AP: <MAC>
    Jul 5, 2026 5:10:46 PM
Check if bootflash:<file-name> is present and its data collection is complete on WLC with IP address 10.127.197.194
```

Jul 5, 2026 5:10:49 PM
Check if bootflash:<file-name> is present and its data collection is complete on WLC with IP address 10.127.197.194
Jul 5, 2026 5:10:53 PM
Check if bootflash:<file-name> is present and its data collection is complete on WLC with IP address 10.127.197.194
Jul 5, 2026 5:10:57 PM
Check if bootflash:<file-name> is present and its data collection is complete on WLC with IP address 10.127.197.194
Jul 5, 2026 5:11:02 PM
Start to upload file bootflash:<file-name> from WLC with IP address 10.127.197.194 to https://10.105.19.194
Jul 5, 2026 5:11:03 PM
Check if file bootflash:<file-name> log has been uploaded successfully from WLC with IP address 10.127.197.194
Jul 5, 2026 5:11:08 PM
File bootflash:<file-name> uploaded successfully from WLC with IP address 10.127.197.194 to https://10.105.19.194
Jul 5, 2026 5:11:08 PM
Delete the file bootflash:<file-name> from WLC with IP address 10.127.197.194
Jul 5, 2026 5:11:08 PM
Get file store URL on Catalyst Center for wireless data collection upload on WLC with IP address 10.127.197.194
Jul 5, 2026 5:11:10 PM
Stop RA Trace for AP: <MAC>
Jul 5, 2026 5:11:13 PM
Check if bootflash:<file-name> is present and its data collection is complete on WLC with IP address 10.127.197.194
Jul 5, 2026 5:11:15 PM
Check if bootflash:<file-name> is present and its data collection is complete on WLC with IP address 10.127.197.194
Jul 5, 2026 5:11:19 PM
Check if bootflash:<file-name> is present and its data collection is complete on WLC with IP address 10.127.197.194
Jul 5, 2026 5:11:22 PM
Check if bootflash:<file-name> is present and its data collection is complete on WLC with IP address 10.127.197.194
Jul 5, 2026 5:11:27 PM
Check if bootflash:<file-name> is present and its data collection is complete on WLC with IP address 10.127.197.194
Jul 5, 2026 5:11:30 PM
Start to upload file bootflash:<file-name> from WLC with IP address 10.127.197.194 to https://10.105.19.194
Jul 5, 2026 5:11:32 PM
Check if file bootflash:<file-name> has been uploaded successfully from WLC with IP address 10.127.197.194
Jul 5, 2026 5:11:37 PM
File bootflash:<file-name> uploaded successfully from WLC with IP address 10.127.197.194 to https://10.105.19.194
Jul 5, 2026 5:11:37 PM
Delete the file bootflash:<file-name> from WLC with IP address 10.127.197.194
Jul 5, 2026 5:11:39 PM
Get file store URL on Catalyst Center for wireless data collection upload on WLC with IP address 10.127.197.194
Jul 5, 2026 5:11:41 PM
Stopping PCAP <file-name> session with <AP-MAC> filter on TenGigabitEthernet0/0/7 interface.
Jul 5, 2026 5:11:41 PM
Start to upload file bootflash:<file-name> from WLC with IP address 10.127.197.194 to https://10.105.19.194
Jul 5, 2026 5:11:41 PM
Check if file bootflash:<file-name> has been uploaded successfully from WLC with IP address 10.127.197.194
Jul 5, 2026 5:11:46 PM
File bootflash:<file-name> uploaded successfully from WLC with IP address 10.127.197.194 to https://10.105.19.194
Jul 5, 2026 5:11:53 PM
Delete the file bootflash:<file-name> from WLC with IP address 10.127.197.194
Jul 5, 2026 5:11:56 PM

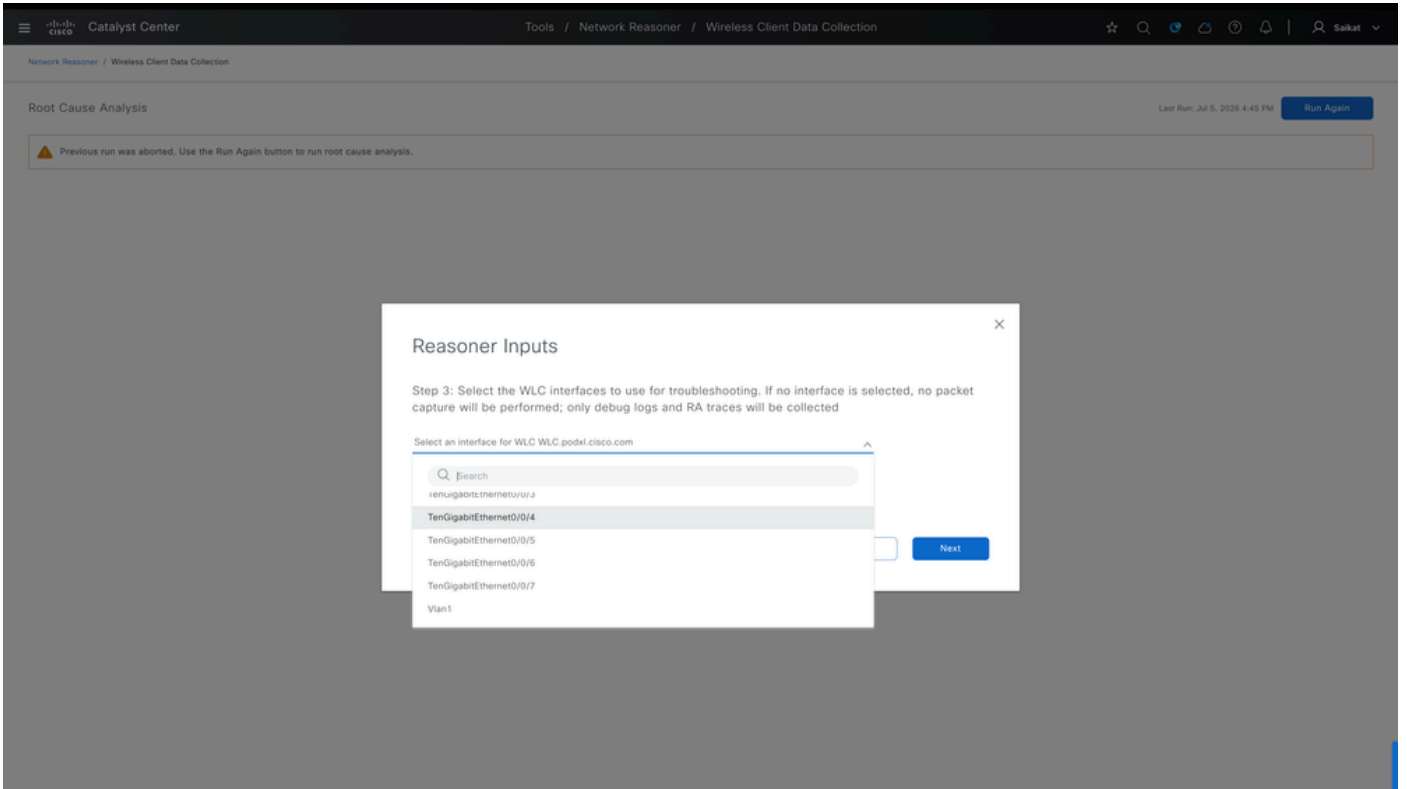
3. دحو ورتخاف Wi-Fi ةكبش يف لكاشم نم يفناعي مدختسملا ناك اذا - يكلساللا عالمع
نأ دبرت يتلا ةدملا رتخاو زاهجال باب صاخلا MAC ناونع لخدأو، اهب ةلصتلملا ةيكلساللا مكحتلا
نم مزحلا طاقتللاو RA تاقحالمو تايئاصحلال تالجس نكمي وه. ةادألا لبق نم اهتبقارم مت
Network نيكم تلمعلا ريس ليلي امي ف. اهلهدابت متي يتلا ةيلعفلل تانايبللا ةيؤر
ةلبلقلمل جئاتنلل عم يكلساللا ليمعلا Reasoner



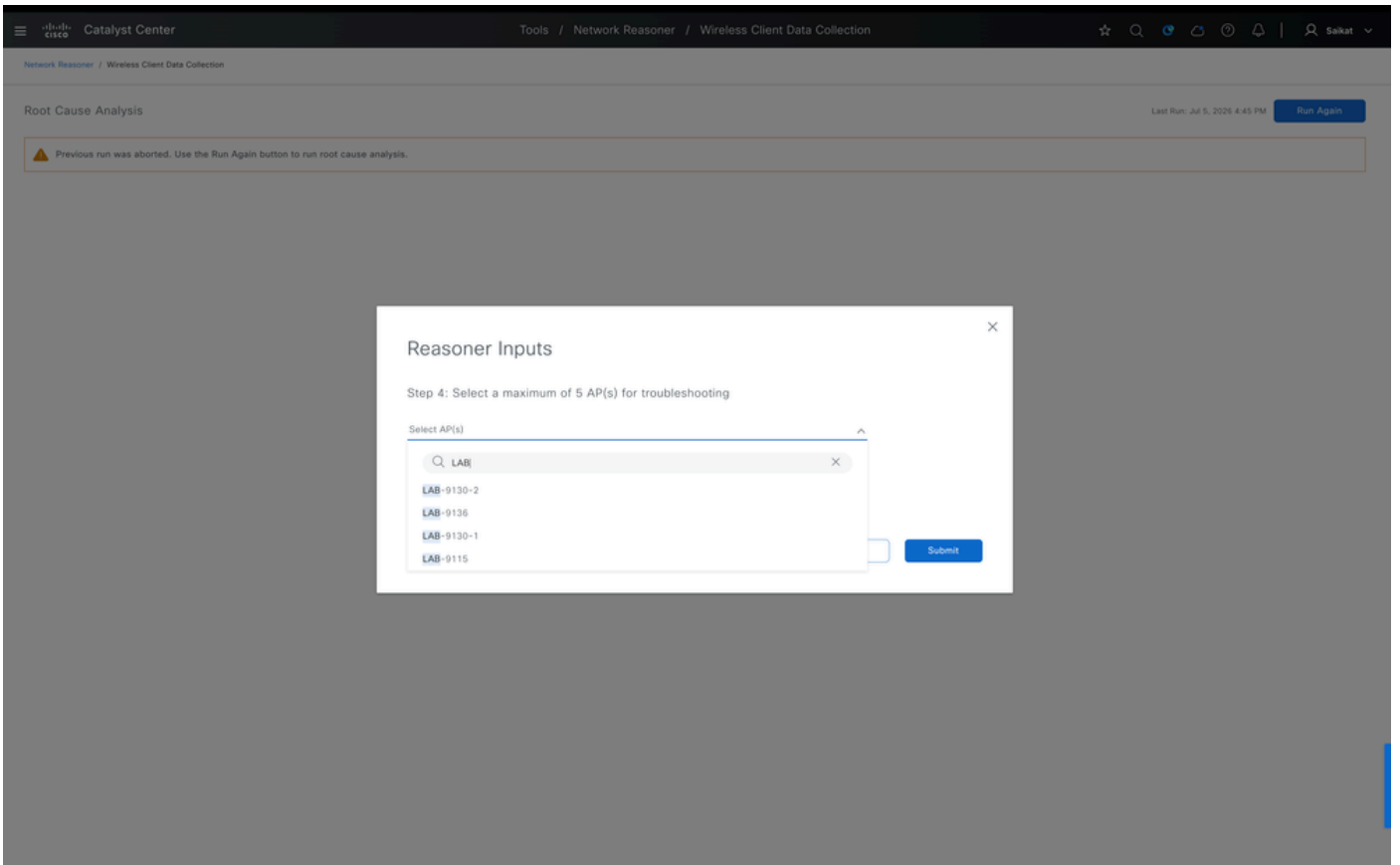
اهحل الصا وءاطخ الء فاشكك سالا ليمع لء لء صافء رء فوء



اهحل الصا وءك لسالا لء ليمع لء لء صاخ الء فاشكك سالا WLC ءءء



اهال صاوي كل س الال ليم عمل اءاطخاً فاشك تسال WLC ىلع ةهجاو دح



اهال صاوي كل س الال ليم عمل اءاطخاً فاشك تسال (ىصقأ دك 4) لوصول اطاقن دح

Catalyst Center Tools / Network Reasoner / Wireless Client Data Collection

Network Reasoner / Wireless Client Data Collection

Root Cause Analysis Stop

Reasoning Activity Conclusions (0)

Relevant Activity Details Hide Details

Debug wireless mac
Jul 5, 2026 3:46:02 PM

Get Current Time
Jul 5, 2026 3:46:02 PM

Starting Client PCAP session mve_client_pcap_1783246554812 with filter 0037.4574.d919 on interface TenGigabitEthernet0/0/7
Jul 5, 2026 3:46:03 PM

Get file store URL on Catalyst Center for wireless data collection upload on WLC with IP address 10.127.197.194 for filename: WLC.podkl.cisco.com-0037.4574.d919-1783246554812.txt
Jul 5, 2026 3:46:05 PM

Collect Show Client Details for 300 seconds

احالصل او يكلسال ال لي عمل اءاطخأ فاشككتسال ليغشثل دي ق مامل

Catalyst Center Tools / Network Reasoner / Wireless Client Data Collection

Network Reasoner / Wireless Client Data Collection

Root Cause Analysis Last Run: Jul 5, 2026 3:45 PM Run Again

Reasoning Activity **Conclusions (1)**

Download the troubleshooting files here:

- WLC.podkl.cisco.com client-mac 783246554812.txt
- ap-10.127.197.151-1783246554812.log
- WLC.podkl.cisco.com client-mac 1783246554812.log
- WLC.podkl.cisco.com client-mac 1783246554812.pcap
- ap-10.127.197.180-1783246554812.log
- Workflow Parameters

Relevant Activity Details

Was this automated root cause analysis helpful? 👍 👎

يكلسال لي مع ةلكشمل AP و WLC نم ةوعومم طاقثلا

!! Task Workflow !!

Get Current Time
Jul 5, 2026 5:53:11 PM

Check device controllability
Jul 5, 2026 5:53:11 PM

Determine if device is reachable
Jul 5, 2026 5:53:11 PM

Determine if the network features are supported on the given wireless platform
Jul 5, 2026 5:53:11 PM

Check if the device <device> is provisioned or assigned to a site.
Jul 5, 2026 5:53:12 PM

Debug wireless mac
Jul 5, 2026 5:53:18 PM

Get Current Time
Jul 5, 2026 5:53:19 PM

Starting Client PCAP session <file-name> with filter <clien-mac> on interface TenGigabitEthernet0/0/7
Jul 5, 2026 5:53:20 PM

Get file store URL on Catalyst Center for wireless data collection upload on WLC with IP address 10.127
Jul 5, 2026 5:53:21 PM

Collect Show Client Details for 300 seconds
Jul 5, 2026 5:53:22 PM

Check if AP with IP address 10.127.197.180 has SSH credentials configured in Catalyst Center

Jul 5, 2026 5:53:24 PM
Get type of AP with IP address 10.127.197.180
Jul 5, 2026 5:53:25 PM
Start logging on COS AP with IP address 10.127.197.180 over SSH for Client MAC <client-mac> feature set
Jul 5, 2026 5:53:28 PM
End Show Client Details
Jul 5, 2026 5:58:35 PM
Stop data collection on COS AP with IP address 10.127.197.180 over SSH for Client MAC <client-mac> feat
Jul 5, 2026 5:58:36 PM
Stop data collection on COS AP with IP address 10.127.197.151 over SSH for Client MAC <client-mac> feat
Jul 5, 2026 5:58:38 PM
Check File Size: <file-name>
Jul 5, 2026 5:58:38 PM
Start to upload file <file-name> from WLC with IP address 10.127.197.194 to <https://10.105.193.40/api/v>
Jul 5, 2026 5:58:40 PM
Check if file <file-name> has been uploaded successfully from WLC with IP address 10.127.197.194 to <https://10.105.193.40>
Jul 5, 2026 5:58:45 PM
File <file-name> uploaded successfully from WLC with IP address 10.127.197.194 to <https://10.105.193.40>
Jul 5, 2026 5:58:45 PM
Delete the file <file-name> from WLC with IP address 10.127.197.194
Jul 5, 2026 5:58:45 PM
Get file store URL on Catalyst Center for wireless data collection upload on WLC with IP address 10.127.197.194
Jul 5, 2026 5:58:47 PM
No debug wireless mac
Jul 5, 2026 5:58:49 PM
Check if bootflash:<file-name> is present and its data collection is complete on WLC with IP address 10.127.197.194
Jul 5, 2026 5:58:52 PM
Check if bootflash:<file-name> is present and its data collection is complete on WLC with IP address 10.127.197.194
Jul 5, 2026 5:58:56 PM
Check if bootflash:<file-name> is present and its data collection is complete on WLC with IP address 10.127.197.194
Jul 5, 2026 5:58:59 PM
Check if bootflash:<file-name> is present and its data collection is complete on WLC with IP address 10.127.197.194
Jul 5, 2026 5:59:03 PM
Check if bootflash:<file-name> is present and its data collection is complete on WLC with IP address 10.127.197.194
Jul 5, 2026 5:59:07 PM
Start to upload file bootflash:<file-name> from WLC with IP address 10.127.197.194 to <https://10.105.193.40>
Jul 5, 2026 5:59:09 PM
Check if file bootflash:<file-name> has been uploaded successfully from WLC with IP address 10.127.197.194
Jul 5, 2026 5:59:14 PM
File bootflash:<file-name> uploaded successfully from WLC with IP address 10.127.197.194 to <https://10.105.193.40>
Jul 5, 2026 5:59:14 PM
Delete the file bootflash:<file-name> from WLC with IP address 10.127.197.194
Jul 5, 2026 5:59:14 PM
Get file store URL on Catalyst Center for wireless data collection upload on WLC with IP address 10.127.197.194

م 5:59:16 م 5 يوليو 2026

Stopping PCAP <file-name> session with d037.4574.d919 filter on TenGigabitEthernet0/0/7 interface.

م 5:59:16 م 5 يوليو 2026

Check File Size:bootflash:<file-name>

م 5:59:16 م 5 يوليو 2026

Start to upload file bootflash:<file-name> from WLC with IP address 10.127.197.194 to <https://10.105.197.194>

م 5:59:18 م 2026، وويلوي 5

Check if file bootflash:<file-name> has been uploaded successfully from WLC with IP address 10.127.197.194

م 5:59:23 م 2026، وويلوي 5

File bootflash:<file-name> uploaded successfully from WLC with IP address 10.127.197.194 to

م 5:59:23 م 2026، وويلوي 5

م 5:59:23 م 2026، وويلوي 5 IP 10.127.197.194 ناوونع عم WLC نم bootflash:<file-name> فلملا فذحا

م 5:59:23 م 2026، وويلوي 5

ةينقتلا عجارملا

- [Cisco Intelligent Capture](#) رشن ليلد
- [ةيكذلا طاقنلالا تاي لمع قرادا](#)
- [2.3.7.x رادصلا، Cisco نم Catalyst نامض مدختسم ليلد](#)
- [ةدحو لعل HA - Network Reasoner مادختساب اهجالص او ةكبشلا زاهج عاطخا فاشكتسا](#)
- [MRE لمع ريس مادختساب ةيكلسلالا ةيلحمللا ةكبشلا يف مكحتلا](#)

ةمچرتل هذه لوج

ةللأل تاي نقتل نم ةومچم مادختساب دن تسمل اذه Cisco تچرت
ملاعلاء انءمچ يف نيمدختسمل معدى وتحم مي دقتل ةيرشبلاو
امك ةقيد نوك تنل ةللأل ةمچرت لصف أن ةظحال مچرئ. ةصاغل مهتغب
Cisco يلخت. فرتحم مچرت مامدقي يتل ةيفارتحال ةمچرتل عم لالحل وه
ىل إامئاد ةوچرلاب يصوت وتامچرتل هذه ةقد نع اهتيلوئسم Cisco
Systems (رفوتم طبارلا) يلصلأل يزلچنل دن تسمل